

## Príloha 1.

Ukážka oboch strán metódy DDS:

DDS\_1.1\_CZ

### ŠKÁLA DIABETICKÉHO DISTRESU (DDS)

**INSTRUKCE:** Život s diabetem může být někdy obtížný. V souvislosti s diabetem se mohou vyskytovat různé problémy a nepříjemnosti, které se mohou výrazně lišit z hlediska závažnosti. Může se jednat o problémy v rozsahu od mírných nepříjemností po závažné životní obtíže. Níže uvádíme 17 oblastí potenciálních problémů, které lidé s diabetem někdy prožívají. Zvažte, do jaké míry vás každý z těchto 17 faktorů BĚHEM UPLYNULÉHO MĚSÍCE stresoval nebo obtěžoval, a zakroužkujte příslušné číslo.

Mějte prosím na paměti, že vás žádáme o stanovení míry, do jaké je pro váš život každý z faktorů obtěžující, NIKOLIV pouze o posouzení, zda je pro vás daný výrok pravdivý. Pokud např. cítíte, že pro vás konkrétní výrok neplatí nebo daný faktor nepředstavuje problém, zakroužkujte 1. Pokud vás obtěžuje hodně, zakroužkujte 6.

	Není to problém	Mírný problém	Střední problém	Docela vážný problém	Vážný problém	Velmi vážný problém
1. Mám pocit, že mi diabetes každý den bere příliš duševní i tělesné energie.	1	2	3	4	5	6
2. Mám pocit, že můj lékař neví dost o diabetu a jeho léčbě.	1	2	3	4	5	6
3. Nevěřím ve svou schopnost zvládat diabetes v každodenním životě.	1	2	3	4	5	6
4. Cítím vztek, strach a/nebo depresi, když přemýšlím nad životem s diabetem.	1	2	3	4	5	6
5. Mám pocit, že mi můj lékař nedává dostatečně jasné instrukce, jak diabetes zvládat.	1	2	3	4	5	6
6. Mám pocit, že si nedělám dostatečně často test krevního cukru.	1	2	3	4	5	6
7. Mám pocit, že ať dělám, co dělám, skončím se závažnými dlouhodobými komplikacemi.	1	2	3	4	5	6
8. Mám pocit, že často selhávám v dodržování diabetického režimu.	1	2	3	4	5	6

9. Při zvládnání diabetu necítím dostatečnou podporu od přátel nebo rodiny (např. plánují aktivity, které se kříží s mým rozvrhem, nabádají mě, abych jedl/a nevhodná jídla).	1	2	3	4	5	6
10. Mám pocit, že mi diabetes řídí život.	1	2	3	4	5	6
11. Mám pocit, že můj lékař nebere mé obavy spojené s diabetem dostatečně vážně.	1	2	3	4	5	6
12. Mám pocit, že nejsem dostatečně důsledný/á v dodržování správného jídelníčku.	1	2	3	4	5	6
13. Od přátel nebo rodiny necítím dostatečné docenění toho, jak náročný život s diabetem může být.	1	2	3	4	5	6
14. Cítím se zahlcený/á nároky, které na mě život s diabetem klade.	1	2	3	4	5	6
15. Mám pocit, že nemám lékaře, na kterého se mohu v souvislosti se svým diabetem obracet dostatečně pravidelně.	1	2	3	4	5	6
16. Necítím se motivovaný/á ke zvládnání diabetu.	1	2	3	4	5	6
17. Mám pocit, že mi přátelé nebo rodina neposkytují emoční podporu, jakou bych si přál/a.	1	2	3	4	5	6

## **Príloha 2.**

Znenie inštrukcie, ktorú dostali edukačné centrá pre zadávanie a kontrolu dotazníkov:

### **INSTRUKCE**

Na setkání pacient vyplní metodu A. Škála diabetického distresu (DDS)

B. Škálu psychického stavu (SUPSO)

Každý pacient vyplní obě metody **3x**: na počátku, na konci skupinové edukace (poslední setkání), po 6 měsících

**Na všechny jednotlivé stránky obou metod prosíme uvést pohlaví, věk, datum a kód pacienta (přidělené každému centru jiné)**

Prosíme o pečlivou kontrolu řádného vyplnění zdravotníkem.

**Je vhodné zdůraznit pacientům:**

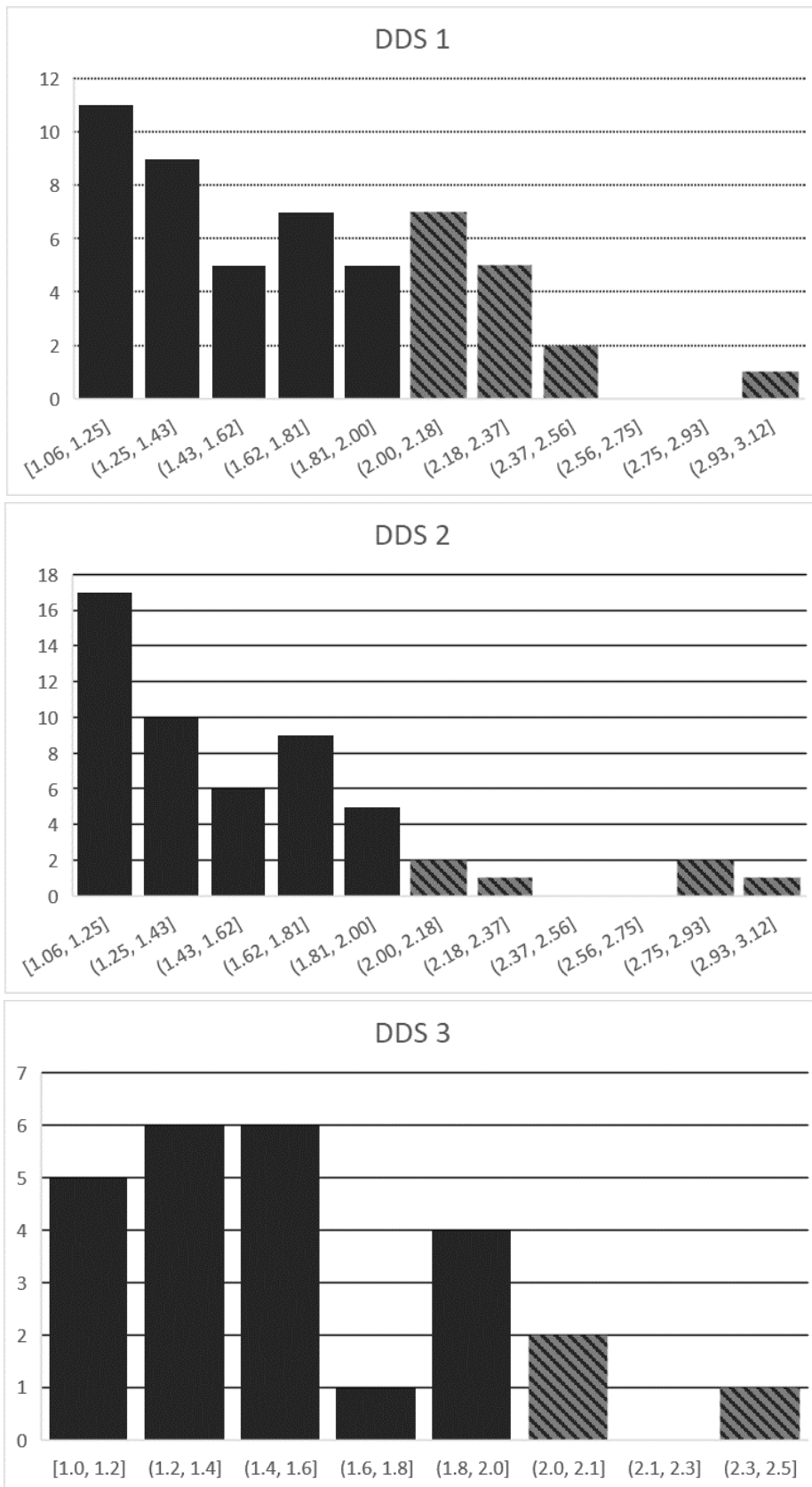
- 1. Žádný řádek nevynechávat, na jednom řádku označit vždy jen jednu možnost.**
- 2. Nejsou zde správné ani špatné odpovědi. Jen jak to pacient cítí.**

**Kontrolu zdravotníkem nejlépe hned po odevzdání, aby bylo možné ev. doplnit.**

**Děkujeme za pochopení a trpělivost. Je to nezbytné pro následnou statistiku, která musí vycházet z validních dat.**

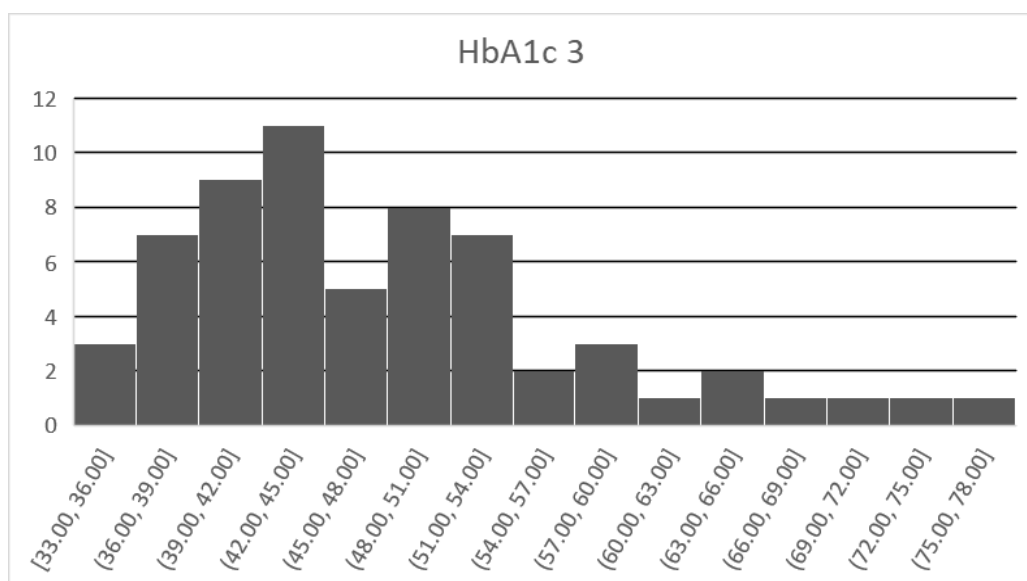
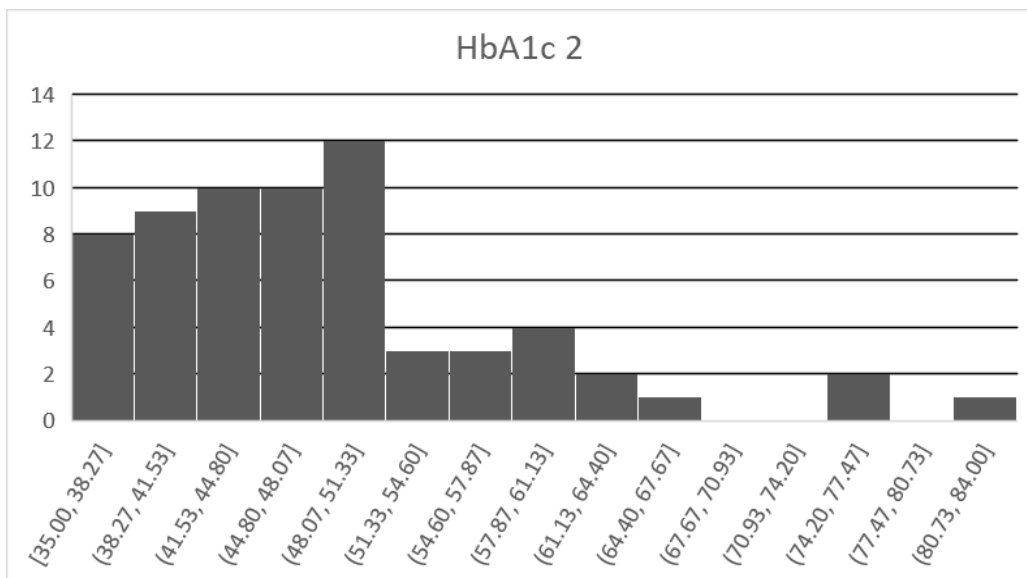
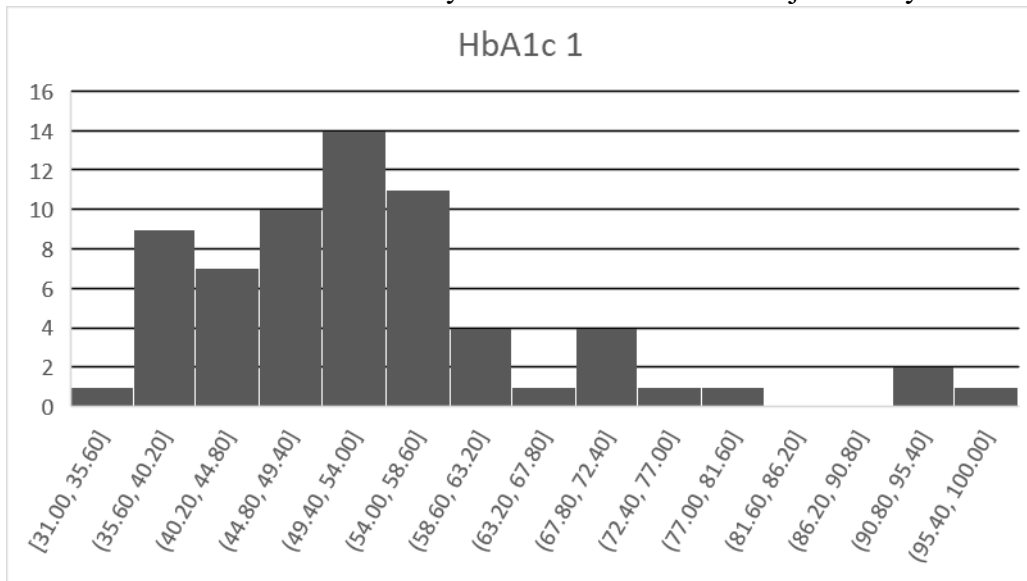
### Príloha 3.

Grafické znázornenie rozloženia celkových skórov diabetického distresu behom jednotlivých meraní DDS.



## Príloha 4.

Grafické znázornenie rozloženia celkových skórov HbA1c behom jednotlivých meraní



## Príloha 5.

Tabuľka korelácií DDS s jednotlivými škálami. Dôvodom pre jej vytvorenie boli výsledky položkovej analýzy, v ktorej položky škály Distresu súvisiaceho s lekárom nedosahovali vhodnú úroveň obtiažnosti a diskriminačného indexu.

Škály DDS 1		Emočná záťaž	Distres súvisiaci s lekárom	Distres súvisiaci s režimom	Interpersonálny distres
DDS 1	Kendalovo Tau B	0.637***	0.130	0.716***	0.542**
	p-hodnota	< .001	0.246	< .001	< .001
	N	52	52	52	52

Škály DDS 2		Emočná záťaž	Distres súvisiaci s lekárom	Distres súvisiaci s režimom	Interpersonálny distres
DDS 2	Kendalovo Tau B	0.700***	0.363**	0.651***	0.542**
	p-hodnota	< .001	0.001	< .001	< .001
	N	52	53	53	53

Škály DDS 3		Emočná záťaž	Distres súvisiaci s lekárom	Distres súvisiaci s režimom	Interpersonálny distres
DDS 3	Kendalovo Tau B	0.543***	0.240	0.604***	0.517**
	p-hodnota	< .001	0.144	< .001	0.001
	N	25	25	25	25

Tabuľka: Korelačná tabuľka jednotlivých škál DDS a celkových skórov DDS. Vysvetlivky: \*\*\*  $p < .001$ ; \*\*  $p < .01$ , \*  $p < 0.05$ .

Škály emočnej záťaže, distresu súvisiaceho s režimom a interpersonálneho distresu na hladine významnosti  $\alpha 0,01$  signifikantne korelujú s celkovým skórom DDS, čo sa aj očakávalo, nakoľko sa sami podieľajú na jeho výpočte. Škála distresu súvisiaceho s lekárom však v 1. a 3. meraní nekoreluje signifikantne s DDS, v 2. meraní koreluje signifikantne len slabo ( $\tau_b = 0,363$ ;  $p = 0,001$ ;  $N = 53$ ).