

PŘÍLOHY

TABULE I.

Průřezy obývacími komorami hlavonožců svrchní křídly, kteří mohou mít souvislost s popsanými čelistními aparáty. Aptychy mohou částečně kopírovat tvar apertury.

- 1) Průřez obývací komorou amonity *Baculites* sp. (upraveno podle Cobban and Kennedy 1995).
- 2) Průřezy obývacími komorami zástupců amonitů čeledi *Desmocertidae*, a- čeleď *Platiceratidae*, b- *Lewesiceras peramplum* Mantell, 1822. MMG: SaK5559, (upraveno podle Wilmsen and Nagm 2013), c- *Lewesiceras mantelli* Wright C.W., and E.V. Wright, 1951 (Baudouin et al. 2018), d- *Jimboiceras planulatiforme* Matsumoto, 1954 (upraveno podle Jagt-Yazykova et al. 2004).
- 3) Průřez obývací komorou amonita *Scaphites geinitzii* d'Orbigny, 1850 (upraveno podle Mortimore, Wood, and Gallois 2001).
- 4) Průřez obývací komorou amonita *Prionocyclus germari* Reuss, 1845 (upraveno podle Braunberger and Hall 2001).
- 5) Průřez obývací komorou loděnek rodů *Eutrephoceras* (vlevo) a *Deltocymatoceras* (příp. *Angulithes*, vpravo), (převzato z Frank 2010).

TABULE II.

- 1) *Nautilorhynchus simplex* Frič and Schlönbach, 1872 (Orig. Frič, 1911, str. 9, obr. 40), Kamajka, spodní turon
- 2) *Nautilorhynchus simplex* Frič and Schlönbach, 1872 (CHMHZ; bez inv. č.), Kněžnice, svrchní turon. a- distální pohled, b- ventrální, c-dorsální strana
- 3) *Nautilorhynchus simplex* Frič and Schlönbach, 1872 (CHMHZ; bez inv. č.), Úpohlavy, svrchní turon. a- distální pohled, b- ventrální, c-dorsální strana
- 4) *Nautilorhynchus simplex* Frič and Schlönbach, 1872 (NM; O 8558), Turkaňk, spodní turon, a- distální pohled, b- ventrální, c-dorsální strana
- 5) *Nautilorhynchus simplex* Frič and Schlönbach, 1872 (NM; O 8573), Turkaňk, spodní turon, a- distální pohled, b- ventrální, c-dorsální strana
- 6) *Nautilorhynchus simplex* Frič and Schlönbach, 1872 (NM; O 8586), Turkaňk, spodní turon, a- distální pohled, b- ventrální, c-dorsální strana
- 7) *Nautilorhynchus simplex* Frič and Schlönbach, 1872 (NM; O 8590), Turkaňk, spodní turon, a- distální pohled, b- ventrální, c-dorsální strana
- 8) *Nautilorhynchus simplex* Frič and Schlönbach, 1872 (NM; O 8543), Turkaňk, spodní turon, a- distální pohled, b- ventrální, c-dorsální strana

- 9) *Nautilorhynchus simplex* Frič and Schlönbach, 1872 (NM; O 8531), Turkaňk, spodní turon, a- distální pohled, b- ventrální, c-dorsální strana
- 10) *Nautilorhynchus simplex* Frič and Schlönbach, 1872 (NM; O 8551), Turkaňk, spodní turon, a- distální pohled, b- ventrální, c-dorsální strana

TABULE III.

- 1) Mikrovrtby na ryncholitu (NM; O 8480)
- 2) Zoárium mechovky na ryncholitu (NM; O 8479)
- 3) *Conchorhynchus cretaceus* Fritsch, 1910 (NM; O 3232), Vinary u Vysokého Mýta, svrchní turon.
- 4) *Conchorhynchus cretaceus* Fritsch, 1910 (NM; O 8637), Vinary u Vysokého Mýta, svrchní turon.
- 5) *Conchorhynchus cretaceus* Fritsch, 1910 (NM; O 3256), Vinary u Vysokého Mýta, svrchní turon.
- 6) *Conchorhynchus cretaceus* Fritsch, 1910 (NM; O 8636), Vinary u Vysokého Mýta, svrchní turon.

7a – c) *Conchorhynchus cretaceus* Fritsch, 1910 (NM; O 3255), Vinary u Vysokého Mýta, svrchní turon.

TABULE IV.

- 1) *Conchorhynchus cretaceus* Fritsch, 1910 (NM; O 8639), Vinary u Vysokého Mýta, svrchní turon.
- 2) *Conchorhynchus cretaceus* Fritsch, 1910 (NM; O 3231), Vinary u Vysokého Mýta, svrchní turon.
- 3) *Conchorhynchus cretaceus* Fritsch, 1910 (NM; O 3230), Vinary u Vysokého Mýta, svrchní turon.
- 4) *Conchorhynchus cretaceus* Fritsch, 1910 (NM; O 8638), Vinary u Vysokého Mýta, svrchní turon.
- 5) *Conchorhynchus cretaceus* Fritsch, 1910 (NM; O 8640), Vinary u Vysokého Mýta, svrchní turon.
- 6) *Conchorhynchus cretaceus* Fritsch, 1910 (NM; O 8641), Vinary u Vysokého Mýta, svrchní turon.
- 7) *Striptychus cretaceus* Münster 1842 f typ (CHMHZ; ZK 0003), Úpohlavy, svrchní turon.

- 8) *Striptychus cretaceus* Münster 1842 var. *radiatus* Trauth, 1928, (CHMHZ; MS 5331), Úpohlavy, svrchní turon.
- 9) aff. *Striptychus cretaceus* Münster 1842 var. *sharpei* Trauth, 1928, (CHZM; ZK 0008), Úpohlavy, svrchní turon.

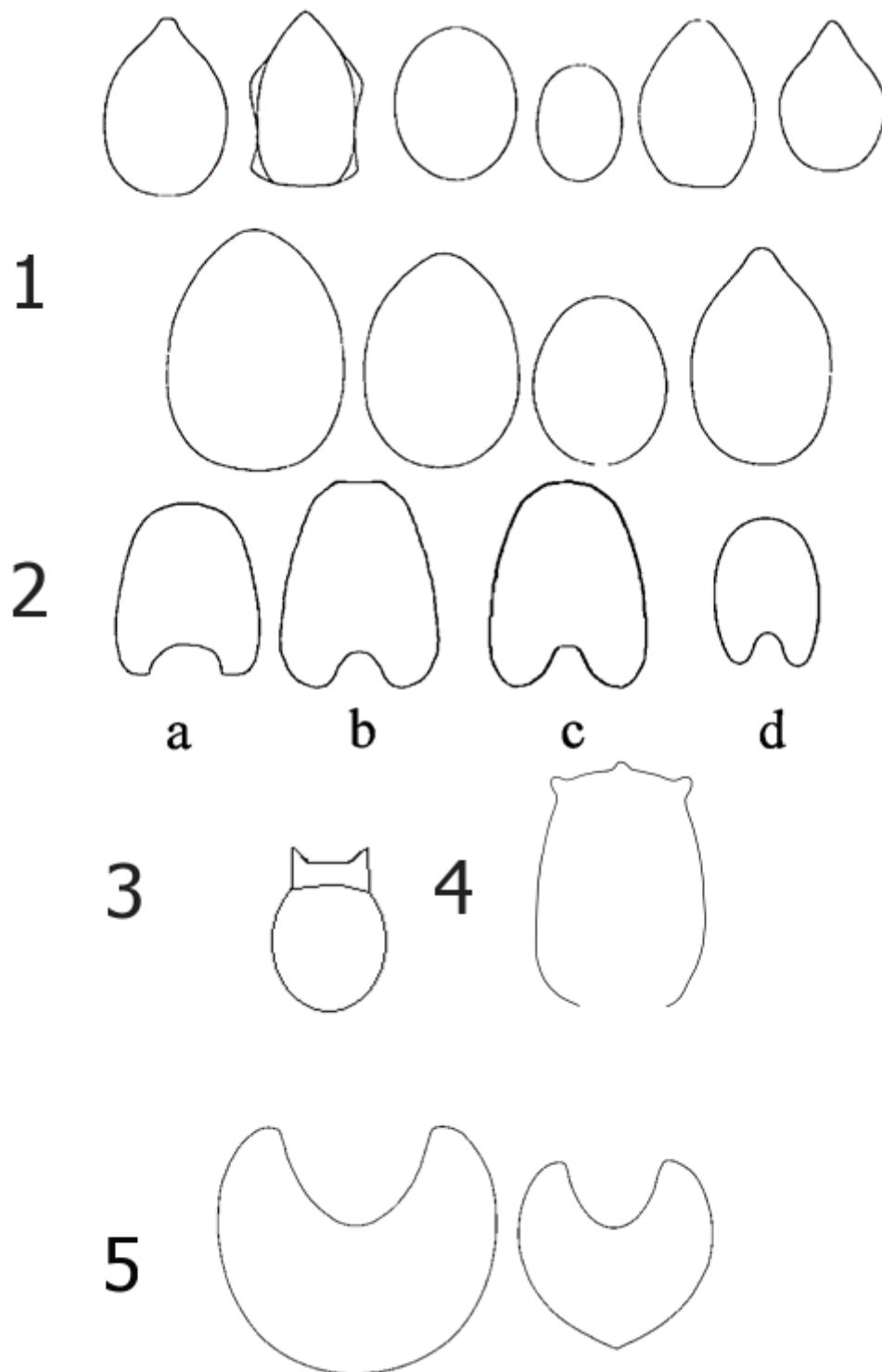
TABULE V.

- 1a – d) *Striptychus cretaceus* Münster 1842 var. *excentrica* Trauth, 1928 (CHMZ; ZK 0001, MS 5343, MS 5344)
- 2a,b) *Striptychus complanatus*, a - Orig. Trauth, 1928; b- Úpohlavy, svrchní turon. (CHMHZ; ZK 0015)
- 3) ?*Pseudostriptychus* sp. Trauth, 1928 (CHMHZ; MS 5338), Úpohlavy, svrchní turon.
- 4a,b) *Pseudostriptychus* sp. Trauth, 1928 (CHMHZ; ZK 0016 a 0017), svrchní turon.
- 5a,b) Aptych pravděpodobně patřící heteromorfním amonitům, *Striptychus* sp., Úpohlavy, svrchní turon.
- 6a,b) Amonitový rhyncholit, indet. (CHMHZ; bez inv. č.), Řepov, spodní coniak.

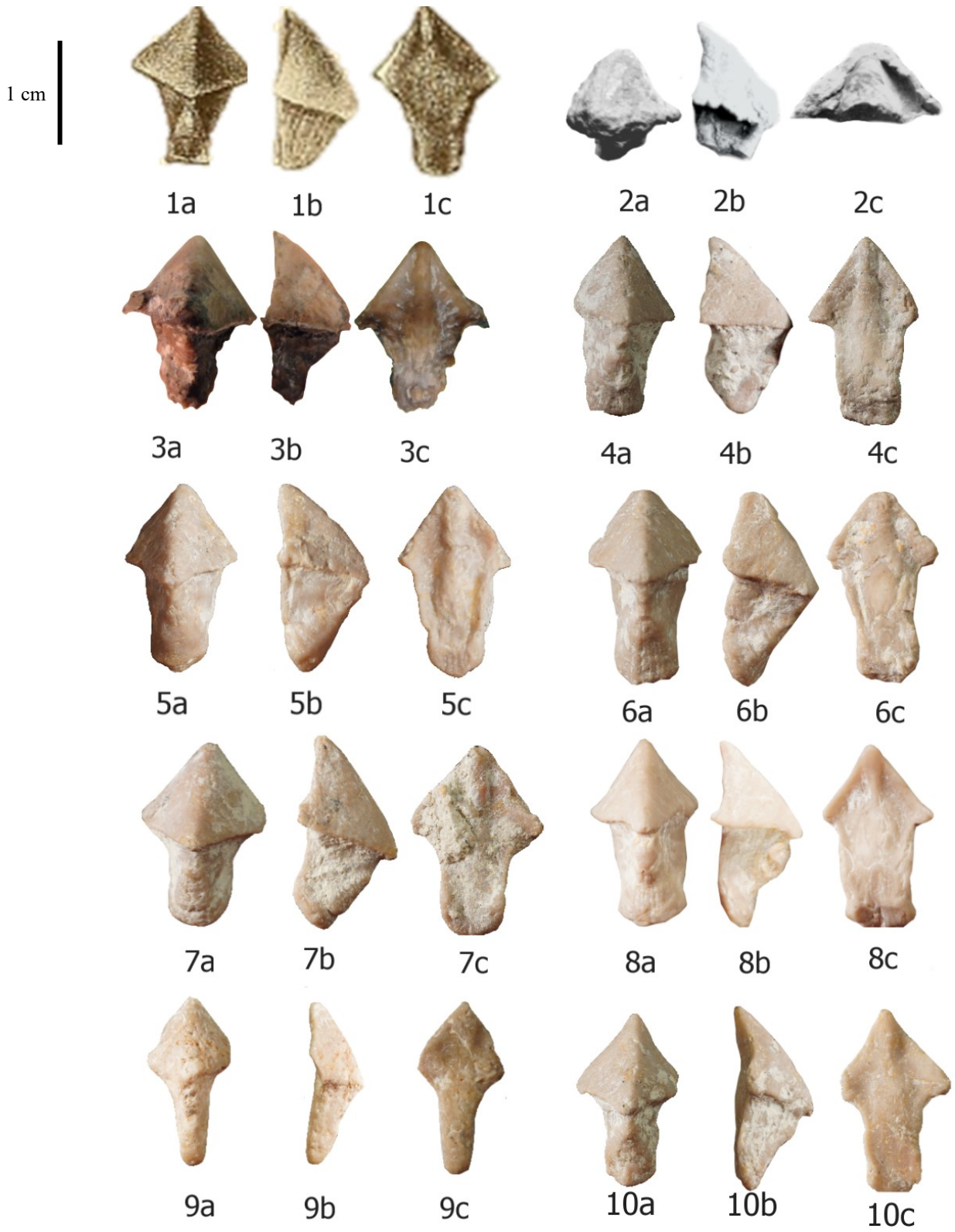
TABULE VI.

- 1a,b,c d) Aptychy heteromorfních amonitů *Striptychus cretaceus* Münster 1842 var. *excentrica*. Trauth, 1928 . 1a (bez inv. č.), 1b (O 772), 1c (bez inv. č.), d (O 7729). Pravděpodobně *Sciponoceras* (?*bohemicus*) – cf. Košťák et al., 2018, Pecínov, foto Mgr. Jan Sklenář, Ph. D.
- 2a,b,c) *Prionocyclus germari* Reuss, 1845, a,b *in situ* zachovaný aptych na konci obývací komory (CHMHZ, MS 4358), c- rekonstrukce praestrptychu zde nově přiřazeného k taxonu *P. germari*, Úpohlavy, svrchní turon.
- 3) *Scaphites geinitzii* d'Orbigny, 1850, *in situ* (převzato z Frič and Schlönbach 1872), Pecínov
- 4) *Sciponoceras bohemicum anterius*, *in situ* (převzato z Breitschneider, Diedrich, and Metzendorf 1991), Bielefeld (Německo), svrchní cenoman

TABULE I.



TABULE II.

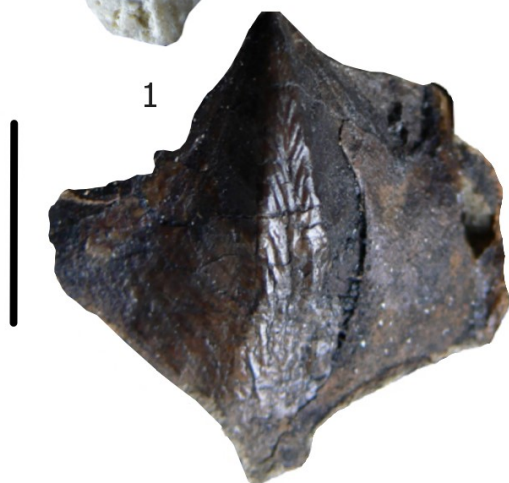




1



2



3



4



5



6



7a



7b



7c



1



2



3



4



5



6



8



7



9



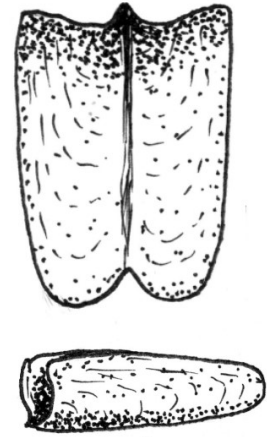
1a



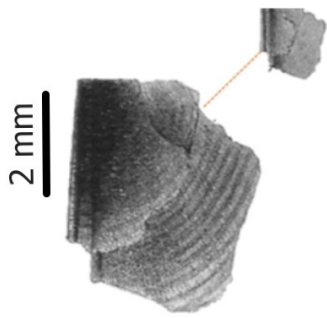
1b



1c



1d



2a



2b



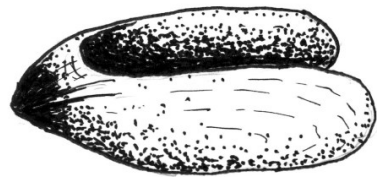
3



4a



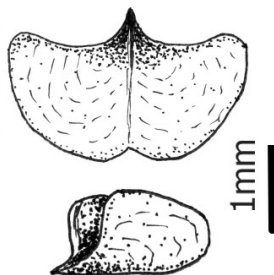
4b



6b



5a



5b



6a

