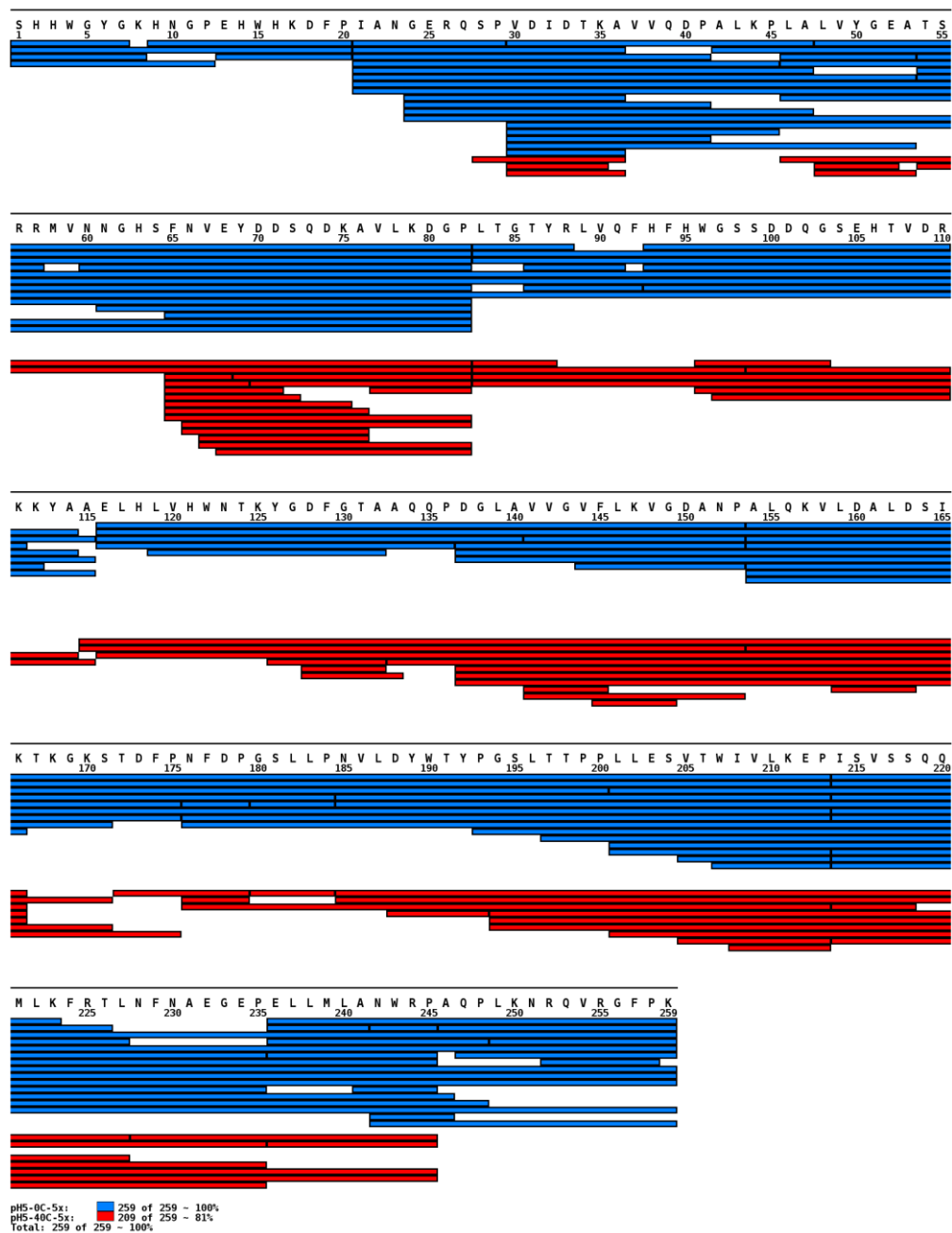


Přílohy



Příloha 1: Peptidy bCA2 vzniklé štěpením AnPEP proteázy v roztoku při pH 5, poměru proteáza: substrát - 1:5 a teplotě 4 °C (modře) a 40 °C (červeně).

S H H W G Y G K H N G P E H W H K D F P I A N G E R Q S P V D I D T K A V V Q D P A L K P L A L V Y G E A T S
 1 5 10 15 20 25 30 35 40 45 50 55

R R M V H N G H S F N V E Y D D S Q D K A V L K D G P L T G Y R L V Q F H F H W G S S D D G G S E H T V D R
 60 65 70 75 80 85 90 95 100 105 110

K K Y A A E L H L V H W N T K Y G D F G T A A Q G P D G L A V V G V F L K V G D A N P A L Q K V L D A L D S I
 115 120 125 130 135 140 145 150 155 160 165

K T K G K S T D F P N F D P G S L L P N V L D Y W T Y P G S L T T P P L L E S V T W I V L K E P I S V S S Q
 170 175 180 185 190 195 200 205 210 215 220

M L K F R T L N F N A E G E P E L L M L A N W R P A Q P L K N R Q V R G F P K
 225 230 235 240 245 250 255 259

pH2-40C-5x: 191 of 259 - 74%
 pH5-40C-5x: 209 of 259 - 81%
 Total: 247 of 259 - 95%

Příloha 2: Peptidy bCA2 vzniklé štěpením AnPEP proteázy v roztoku při pH 2,3 (modře) a pH 5,0 (červeně), poměru proteáza: substrát - 1:5 a teplotě 40 °C.