

## OBRAZOVÉ PŘÍLOHY



1 Emil Filla: Kořist Hindenburgova (1918)



2 Emil Filla: Drang nach Osten (Touha po východě) 1918



3 Adolf Hoffmeister: S. K. Neumann (1938)



4 Antonín Pelc: Franco (1938)



5 Jindřich Štýrský: In memoriam Federica Garcii Lorci (1937)



6 Adolf Hoffmeister: Picasso maluje Guernicu (1937)



7 Pablo Picasso: Sueño y mentira de Franco (Sen a lež generála Franca) - ukázka z grafického cyklu (1937)



8 Adolf Hoffmeister: Řím nese černou kulturu Habešanům (1936)



9 Antonín Pec: Ženeva (1936)



10 Emil Filla: Opona k večeru F. Halase v divadle D 37 (1936)



11 Emil Filla: Hérakles se lvem (1937)



12 Emil Filla: Hérakles zápasící s Kerberem (1937)



13 Emil Filla: Zápas s býkem (1936)



14 Emil Filla: Smrt Orfeova (1937)



15 Emil Filla: Faethonův pád (1937)



16 Emil Filla Faethonův pád (1937)

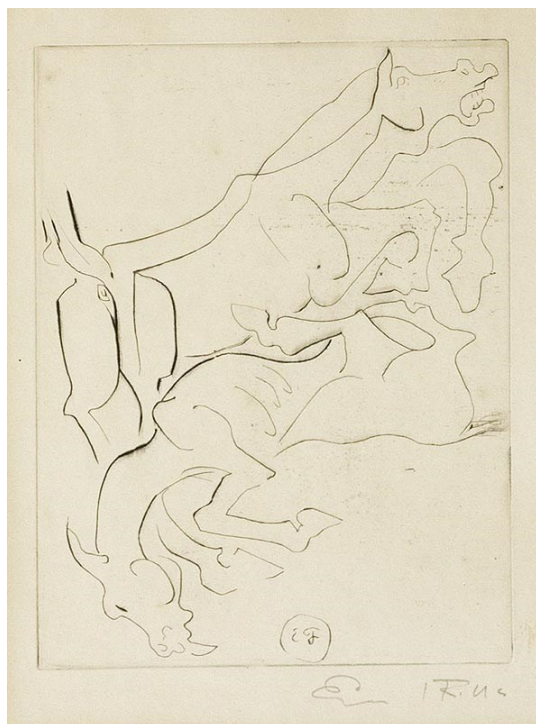




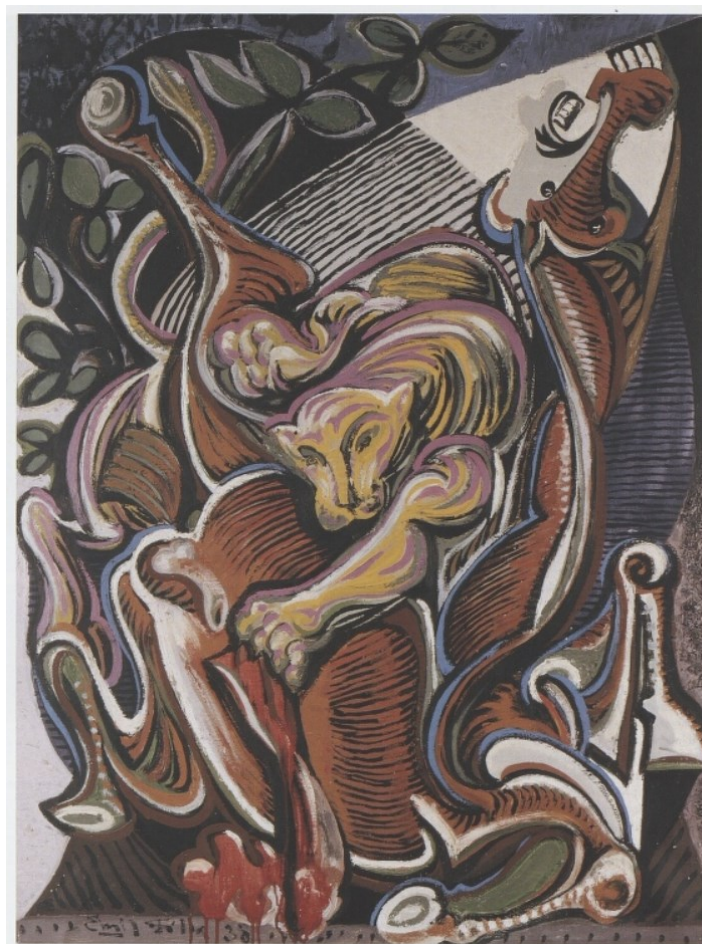
17 Emil Filla: Theseus nesoucí býka (1938)



18 Emil Filla: Zápas koní (1934)



19 Emil Filla: Zápas dvou koní (1935)



20 Emil Filla: Zápas koně se lvem (1938)



21 Emil Filla: Tropická noc (1938)



22 Emil Filla: Bíla noc (1938)



23 Emil Filla: Zápas lva s býkem a červeným sluncem



24 Emil Filla: Zápas (1939)



25 Emil Filla: Nacismus I (1937)



26 Emil Filla: Nacismus II (1937)



27 Emil Filla: Nacismus III (1937)



28 Emil Filla Polednice



29 Emil Filla: Válka (1939)



30 Emil Filla: Mnichov (1939)