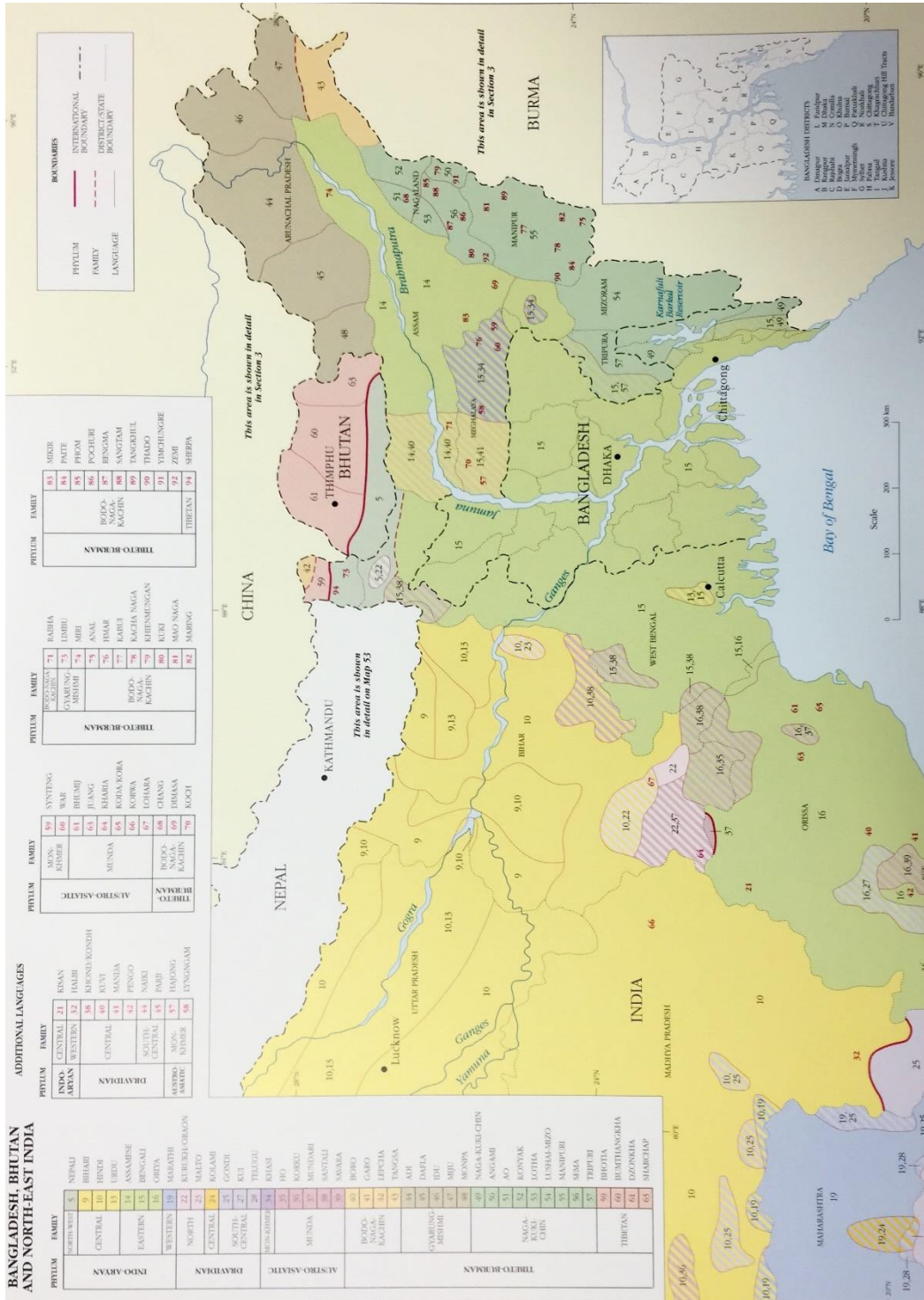
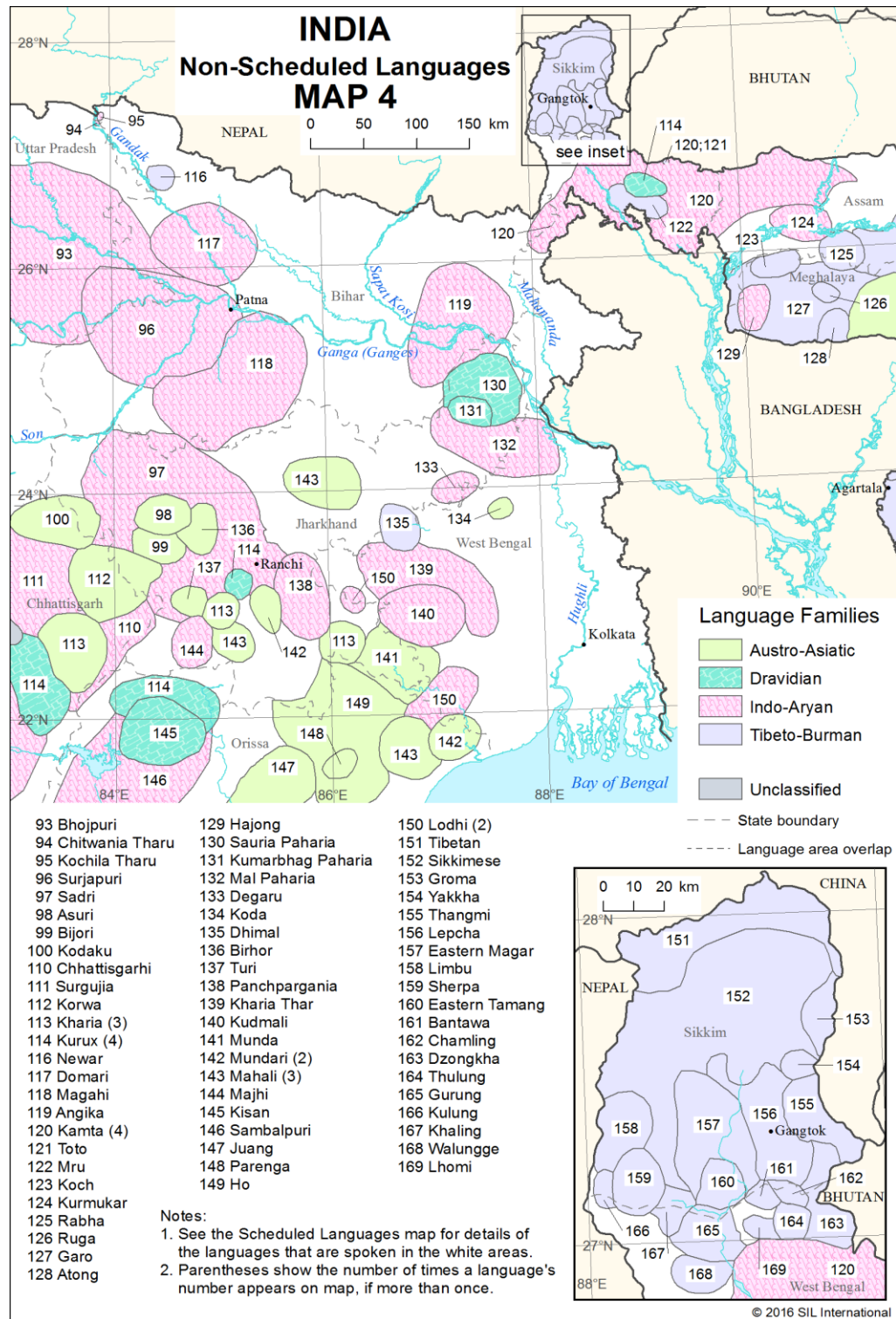


Tab. 1: Lingvistický areál bengálštiny a jejích sesterských jazyků¹



¹ MOSELEY, Christopher a R. E. ASHER (eds.). *Atlas of the World's Languages*. New York: Routledge, 1994.

Tab. 2: Distribuce mluvčích podle jazykové rodiny²



² PAUL, Lewis, Gary SIMONS a Charles FENNING (eds.). Ethnologue: Languages of the World [online]. 2015. [cit. 2016-01-28]. Dostupné z: http://www.ethnologue.com/18/map/IN_04/.