

Přílohy 1 - tabulky

3. Fortifikace

Tab. 3.3 Jižní Haurán

Název lokality/souřadnice	Období	Typy staveb	Nápisy	Keramika
Kasr el-Bai'j (32°22'05.43"S 36°20'32.83"V)	pozdně římské římsko-byzantské raně islámské	kasárna (<i>kastellos</i>) (41×41 m, c. 0,17 ha) a dvě cisterny	411–12 (řecký)	pozdně římská římsko-byzantská umajjovská
Umm el-Džimal (32°19'37.72"S 36°22'16.63"V)	nabatejské antoninovské severovské pozdně římské římsko-byzantské raně islámské	<i>castellum</i> (95×112 m, c. 1 ha) kasárna (<i>kastellos</i>) (55×34 m, c. 0,2 ha) <i>praetorium</i> rezervoár městské opevnění vicus, cisterny	177–180 n. l. (latinský) - nejstarší stavební nápís 368 n. l. (latinský) 371 n. l. (latinský) 412–13 n. l. (řecký) - nejmladší stavební nápís druhá pol. 6. st. n. l. - Ghassanové	1. až 8. st. n. l.
Umm el-Quttein (32°18'53.73"S 36°37'46.07"V)	nabatejské pozdně římské římsko-byzantské raně islámské	<i>castrum</i> (156×120 m, c. 1,87 ha) vicus, dva rezervoáry, několik cisteren, kostel a další civilní stavby	1. st. n. l. (řecký) přelom 2. a 3. st. n. l. (latinský) pol. 4. st. n. l. (řecký) nabatejské a řecké náhrobní nápisy šest milníků (293–305 a 317-324) 2. až 4. st. n. l. (latinský) - Džebel Ku'eis (4km)	1. až 8. st. n. l.

Tab. 3.4 Bazaltová poušť

Název lokality/souřadnice	Období	Typy staveb	Nápisy	Keramika
Chirbet Umm el-Menara (32°12'30.37"S 36°41'06.87"V)	římsko-byzantské	„policejní stanice“ cisterna	334 n. l. (latinský)	X
Jathum (32°34'48.06"S 37°18'18.00"V)	X	X	safajská, kúfska a řecká graffiti	X
Deir el-Kahf (32°16'51.98"S 36°50'16.69"V)	nabatejské severovské pozdně římské římsko-byzantské	věž (2,28×1,8 m) s rezervoárem <i>castellum (quadriburgium)</i> (60×60 m, c.0,36 ha) s cisternou vicus?, další stavby, několik dalších cisteren, rezervoár a přehrada	přelom 3. a 4. st. n. l. (řecký) 306 n. l. (latinský) 348/9 n. l. (řecký) 367–375 n. l. (latinský)	1. až 8. st. n. l.
Deir el-Qinn (32°20'45.82"S 36°55'15.45"V)	nabatejské pozdně římské	<i>castellum</i> (73×56 m) s vnitřní věží (c. 7 m ²) rezervoár další stavby, cisterny, umělé kanály	graffito (řecky)	1. až 4. st. n. l. nabatejská ESA
Kasr Burqu (32°36'30.38"S 37°57'44.04"V)	římské islámské	věž (12×8 m) uvnitř ohrazeného dvora (30×30 m) přehrada	700 n. l. (arabský) řecká a safajská graffiti	X

Tab. 3.5 Oáza Azraq

Název lokality/souřadnice	Období	Typy staveb	Nápisy	Keramika
Azraq Šišam (31°50'05.19"S 36°49'08.99"V)	severovské pozdně římské římsko-byzantské	rezervoár další stavby možné lázně	X	X
Kasr Ajn el-Bejda (31°52'54.88"S 36°55'13.53"V)	římské	věž (5,14 m ²) uvnitř ohrazeného dvora (21×16 m)	safajské graffito	X
Kasr Ajn es-Sol (31°53'38.93"S 36°50'45.07"V)	římské? raně islámské	stavba nejasného původu	severovský milník	X
Kasr Aseichin (31°56'45.48"S 36°57'07.00"V)	nabatejské pozdně římské římsko-byzantské	<i>praesidium</i> (23×23m, c. 0,04 h)	X	1. až 4. st. n. l. od pol. 6. do 7. st. n. l.
Kasr el-Azraq (Basie) (31°52'48.87S 36°49'38.60"V)	antoninovské? severovské pozdně římské římsko-byzantské islámské	<i>castrum</i> (100×125 m, c. 1,25 ha) <i>castellum (quadriburgium)</i> (79×72 m, c. 0,57ha)	c. 300 n. l. (latinský) 273 n. l. (latinský) 326–333 n. l. (latinský) 333 n. l. (latinský) 323–333 n. l. (latinský) milníky	přelom 2. a 3. st. n. l. až do pol. 4. st. n. l.
Kasr el-Uweinid (31°47'05.94"S 36°44'00.93"V)	severovské pozdně římské islámské?	věž (10 m ²) uvnitř ohrazeného dvora (65×44 m, c. 0,25 ha) věž (12 m ²)	200–202 n. l. (latinský) 201 n. l. (latinský)	přelom 1. a 2. st. n. l. od pol. 2. do 4. st. n. l.

Tab. 3.6 Severní stepi

Název lokality/souřadnice	Období	Typy staveb	Nápisy	Keramika
Al-Madwar (32°17'14.58"S 35°59'51.25"V)	římské	vesnice	2. až 4. st. n. l. (řecký) přelom 2. a 3. st. n. l. (latinský)	X
Al-Qihati (32°10'33.32"S 36°19'9.42"V)	nabatejské římské	pevnost (39×37,5×38,5×33,5 m, c. 0.14 ha)	X	1. až 6. st. n. l.
El-Fedein (Mafrak) (32°20'42.02"S 36°12'02.44"V)	nabatejské pozdně římské římsko-byzantské raně islámské	prehistorický tel stavba s kostelem rezervoár vicus?, další stavby z raně islámského období	několik milníků	X
Chirbet Ajn (32°16'23.21"S 36°03'31.52"V)	nabatejské pozdně římské římsko-byzantské raně islámské	prehistorický tel pevnost s cisternou (48×39 m, c. 0,19 ha) cisterny, vesnice monumentální volně stojící římský hrob	X	2. až 1. st. př. n. l. 1. až 2. st. n. l. (sigillata) 3. st. n. l. 6. až 7. st. n. l.
Chirbet Khaw (32°05'26.02"S 36°07'59.26"V)	nabatejské pozdně římské římsko-byzantské raně islámské	<i>castellum (quadriburgium)</i> (100×100×94×88 m, c. 0,93 ha) karavanseráj vicus (c. 5,5 ha)	X	přelom 1. a 2. st. n. l. až 3. st. n. l. pozdní 6. st. n. l. až 8. st. n. l.
Chirbet es-Samra (32°10'49.27"S 36°09'42.70"V)	nabatejské severovské pozdně římské římsko-byzantské	<i>castellum (quadriburgium)</i> (60×65 m, c. 0,39 ha) dvě věže v okolí městské opevnění vicus (c. 6 ha)	367–375 n. l. (latinský) řecké graffito	přelom 2. a 3. st. n. l. až umajjovská

Název lokality/souřadnice	Období	Typy staveb	Nápisy	Keramika
Kal'at Zarká (Zarká) (32°03'57.49"S 36°05'00.17"V)	římské	X	253–259 n. l. (latinský)	X
Karyat el-Hadid (Zarká) (32°02'57.04"S 36°05'08.76"V)	pozdně římské římsko-byzantské	<i>castrum</i> (158×105 m, c. 1,7 ha) <i>castrum</i> (174×207 m, c. 3,6 ha) vicus	X	konec 2. až 5. st. n. l.
Kasr el-Hallabat (32°05'34.33"S 36°19'40.72"V)	nabatejské severovské pozdně římské římsko-byzantské raně islámské	<i>quadriburgium</i> (38×38 m, c. 0,14 ha) rezervoár další stavby, cisterny a mešita	213/4 n. l. (latinský) 491–518 n. l. (řecký) - 100 popsaných kamenných bloků (císařský edikt) 529 n. l. (řecký) nabatejský a řecký epitaf (1. až 2. st. n. l.)	1. až 8. st. n. l.
Rihab (32°19'28.47"S 36°05'25.13"V)	římské	X	2. až 4. st. n. l. (řecký)	X
Thugrat el-Džubb (32°16'19.69"S 36°13'38.04"V)	římské	stavby cisterny	X	X

Tab. 3.7 Jordánská Dekapole

Název lokality/souřadnice	Období	Typy staveb	Nápisy	Keramika
Al-Birah (32°9'46.18"S 36°0'38.17"V)	římské	kasárna?	X	X
Gadara (Umm Qeis) (32°39'20.11"S 35°40'41.22"V)	římské	X	102–115 n. l. (bilingvální - latina a řečtina)	X
Gadora (Salt) (32°2'23.17"S 35°43'32.35"V)	římské	X	2. st. n. l. (latinský)	X
Gerasa (Džeraš) (32°16'54.89"S 35°53'27.18"V)	raně římské pozdně římské římsko-byzantské	vojenský tábor?	1. st. n. l. (bilingvální - latina a řečtina) 1. st. n. l. (bilingvální - latina a řečtina) 1. st. n. l. (latinský) 118/9 n. l. (latinský) 130 n. l. (latinský) množství řeckých a latinských nápisů zmiňujících III. legii <i>Cyrenaica</i> z 2. a 3. st. n. l. 533 n. l. (řecký)	X
Jajuz (32°2'2.01"S 35°51'24.72"V)	římské	X	řecký	X
Philadelphie (Ammán) (31°57'15.64"S 35°56'4.75"V)	římské	X	2. st. n. l. (latinský) 222–235 n. l. (řecký) 238–244 n. l. (řecký) 245 n. l. (latinský)	X

Název lokality/souřadnice	Období	Typy staveb	Nápisy	Keramika
Tell Faysal (32°13'13.27"S 35°53'43.71"V)	severovské pozdně římské	pevnost? (31,5×37-40 m, c. 0,126 ha)	X	přelom 2. a 3. st. n. l. až 4. st. n. l.
Umm er-Rumman (32°09'57.06"S 35°50'2.67"V)	římské	vesnice	1. až 3. st. n. l. (latinský)	X

Tab. 3.8 Saudská Arábie

Název lokality/souřadnice	Období	Typy staveb	Nápisy	Keramika
Dumat al-Džandal (29°48'35.15"S 39°52'02.51"V)	nabatejské raně římské pozdně římské římsko-byzantské	věž opevnění	114/115 n. l.? (nabatejský) 135/136 n. l. (nabatejský) 3. st. n. l. (latinský) nabatejské, nabatejsko- arabské, raně arabské	1. až 4. st. n. l. mince (Licinius)

4. Městské opevnění

Tab. 4.2 Charakter vymezení města

Název lokality/souřadnice	Období	Druh opevnění
Abila (32°40'52.24"S 35°52'10.47"V)	3. až 4. st. n. l.	městská fortifikace s věžemi
Gadara (Umm Qeis) (32°39'20.11"S 35°40'41.22"V)	helénistické raně římské pozdně římské?	městská fortifikace s věžemi
Gerasa (Džeraš) (32°16'54.89"S 35°53'27.18"V)	helénistické raně římské pozdně římské římsko-byzantské	městská fortifikace s věžemi
Hippos (32°46'32.10"S 35°39'34.45"V)	helénistické raně římské pozdně římské římsko-byzantské	městská fortifikace s věžemi a bastionem
Pella (Tabaqat Fahl) (32°26'58.29"S 35°36'55.68"V)	helénistické římské	několik pevností na okolních pahorcích
Philadelphie (Ammán) (31°57'15.64"S 35°56'4.75"V)	helénistické pozdně římské římsko-byzantské	fortifikace s věžemi okolo městské citadely
Skythopolis (Bejt Še'an) (32°30'8.84"S 35°30'7.42"V)	pozdně římské	městská fortifikace s věžemi

Přílohy 2 - obrázky



Obr. 1 *Via Nova Traiana* - nedaleko Kasru el-Bai'j (KENNEDY 2004, Fig. 9.17)



Obr. 2 Věž (*Turrus*) - Kasr el-Huweinit - *Via Severiana* (KENNEDY 1997, Fig. 15)



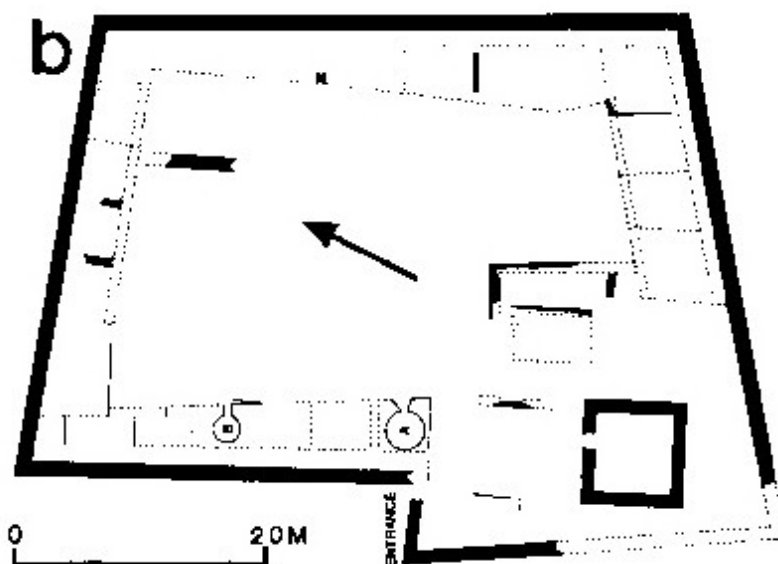
Obr. 3 Silniční stavební nápis - Kasr el-Azraq (KENNEDY 2004, Fig. 7.5a)



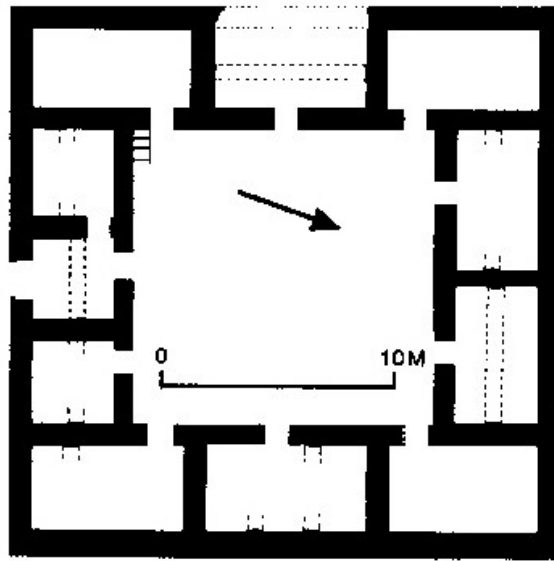
Obr. 4 Křížová klenba - *Praetorium* v Umm el Džimalu (vlastní archiv)



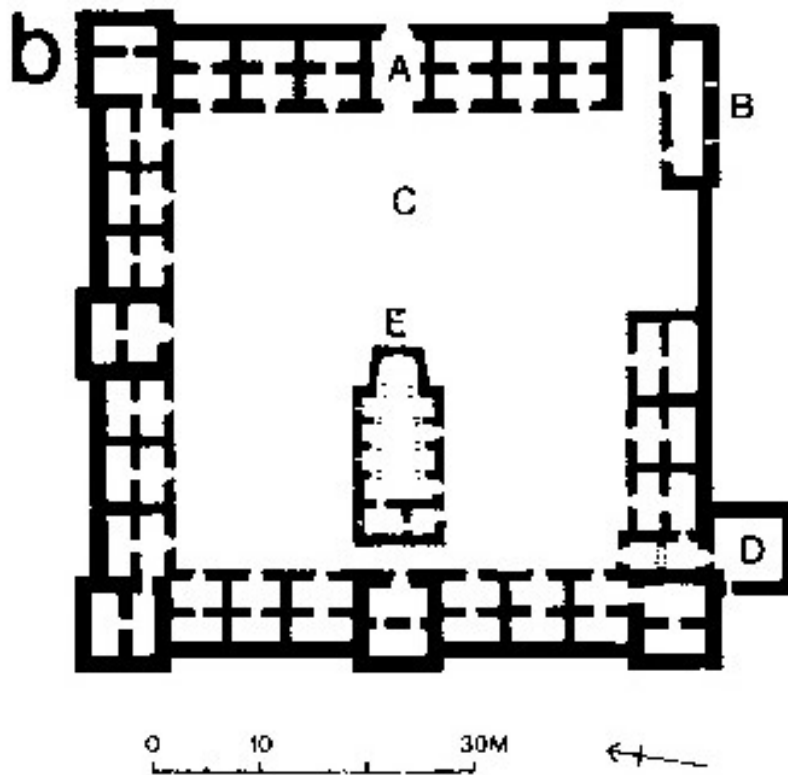
Obr. 5 Konzole - Kasárna v Umm el-Džimalu (vlastní archiv)



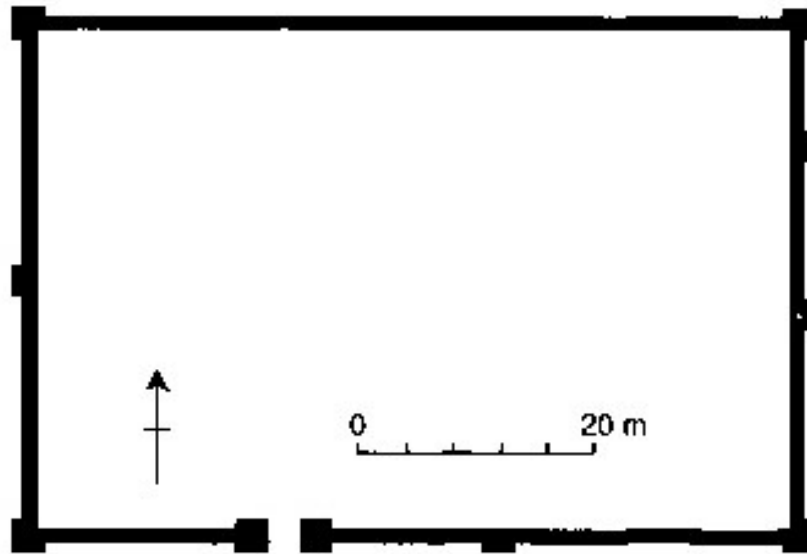
Obr. 6 Věž uvnitř ohrazeného dvora - Kasr el-Uweinid (KENNEDY 2004, Fig. 7.8b)



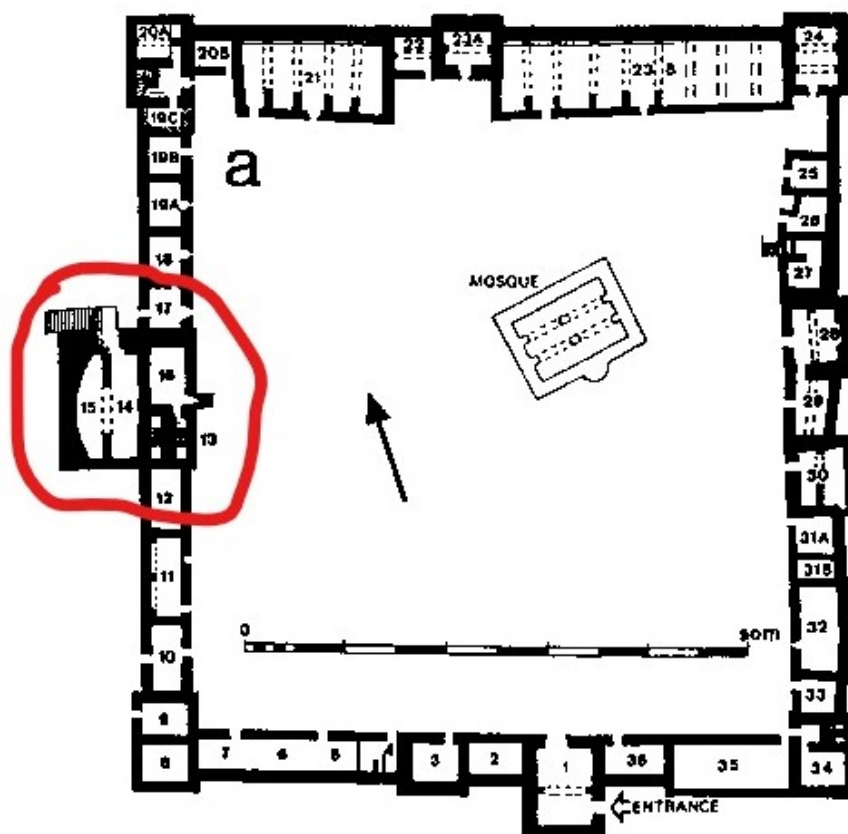
Obr. 7 *Praesidium* - Kasr Aseichin
(KENNENDY 2004, Fig. 7.11)



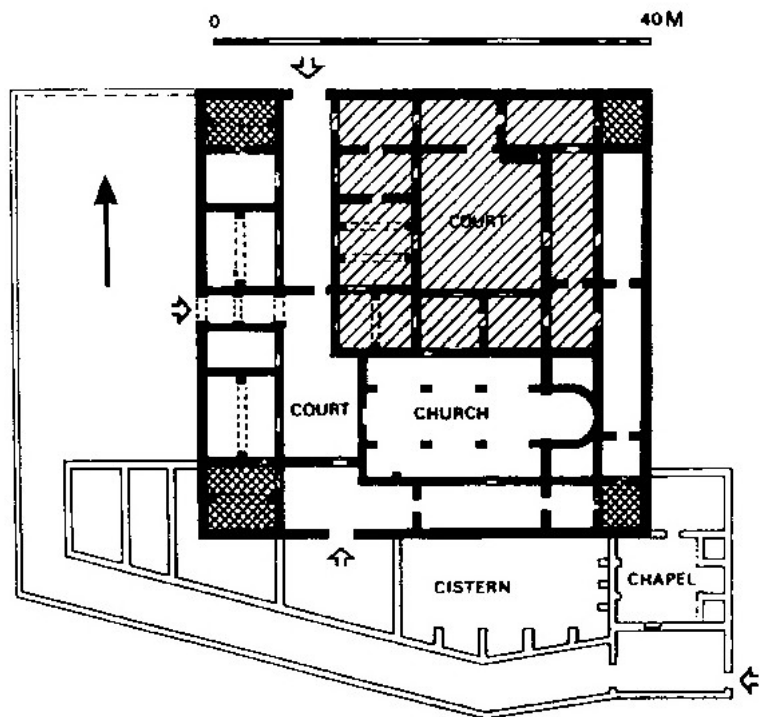
Obr. 8 *Castellum (quadriburgium)* - Deir el-Kahf
(KENNEDY - RILEY 1990, Fig. 125)



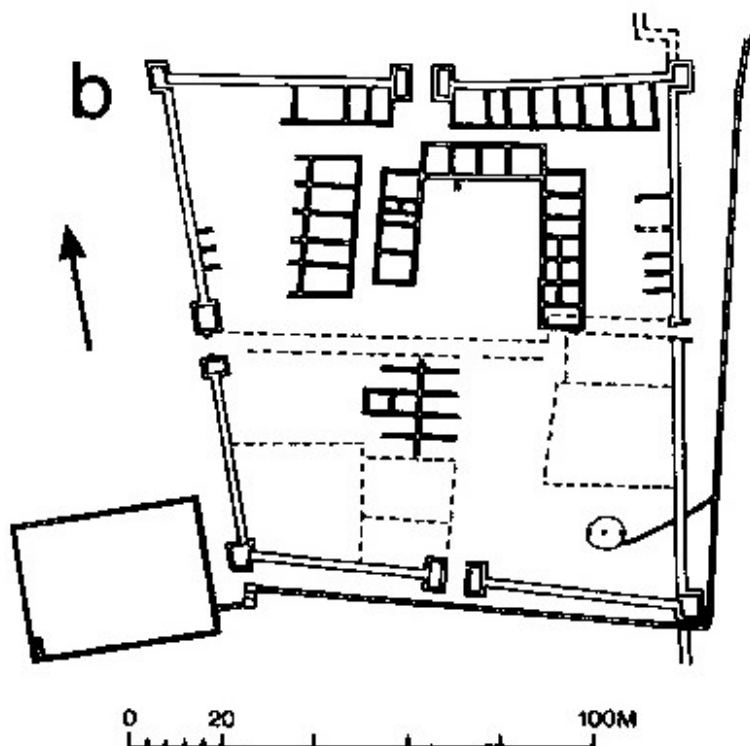
Obr. 9 *Castrum* - Karyat el-Hadid (KENNEDY 2004, Fig. 10.13, podle PA II., Fig. 842)



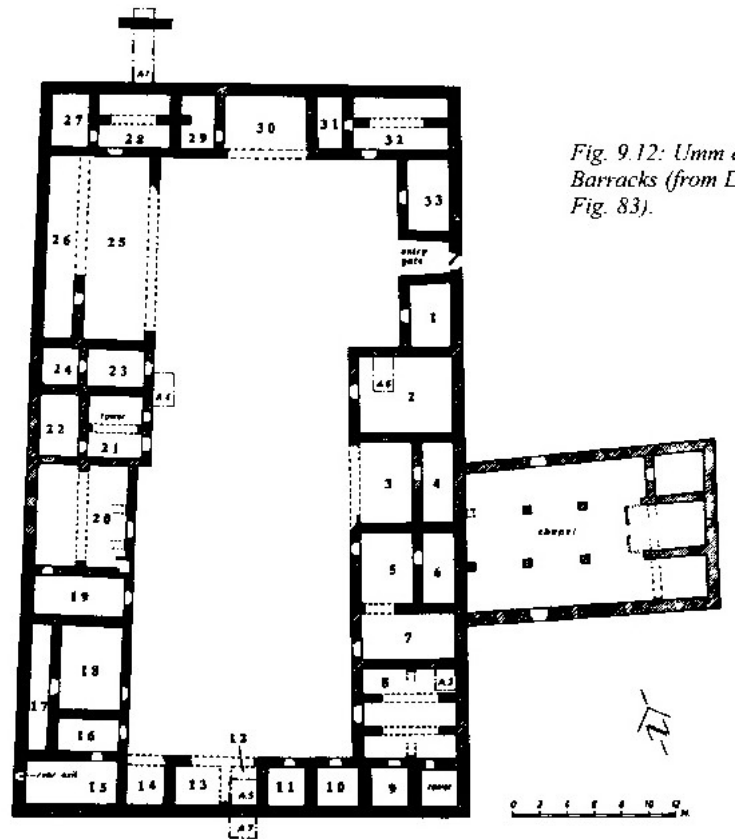
Obr. 10 *Principium* - Kasr el-Azraq (KENNEDY 2004, Fig. 7.4a)



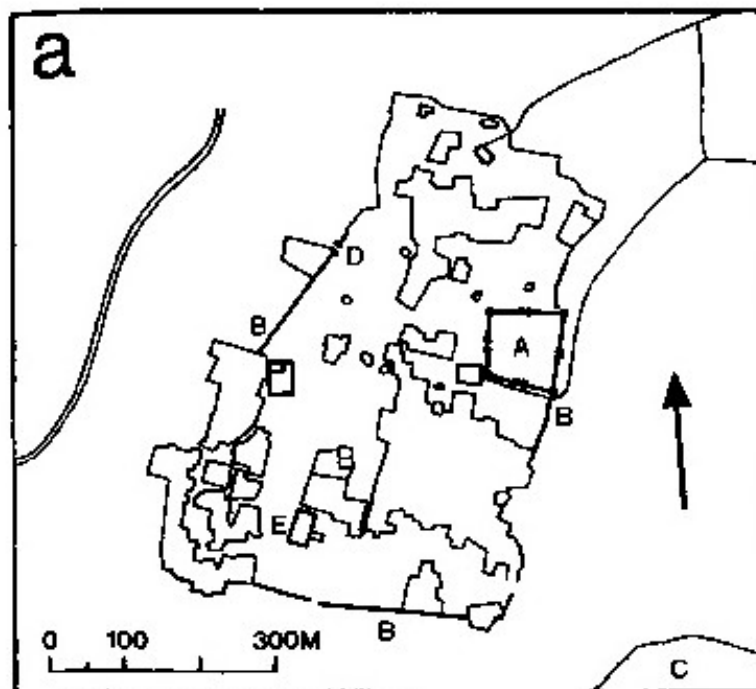
Obr. 11 Kasárna (*Kastellos*) - Kasr el-Bai'j (PARKER 1986, Fig. 7)



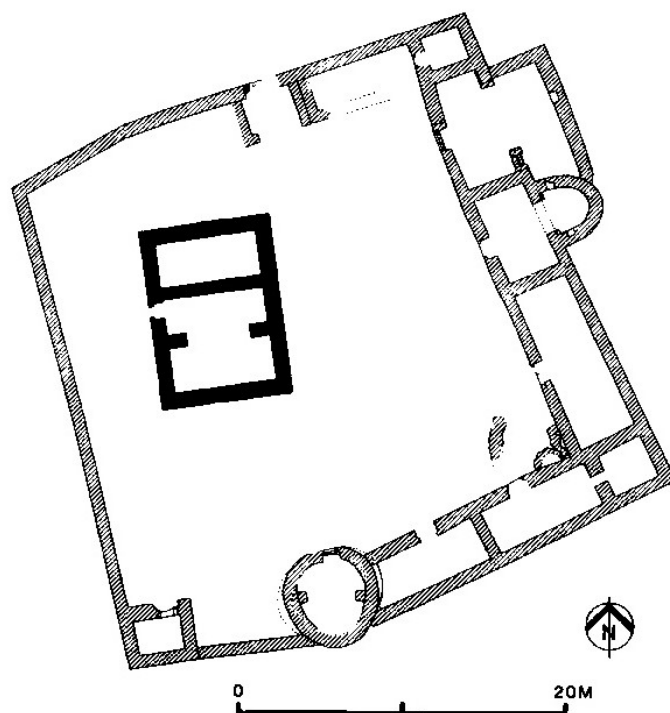
Obr. 12 *Castellum* - Umm el-Džimal (KENNEDY - RILEY 1990, Fig. 130)



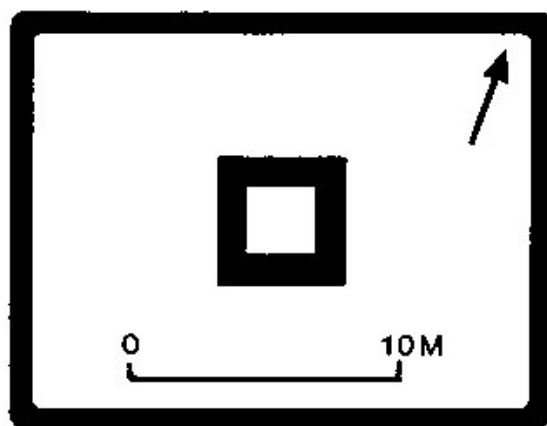
Obr. 13 Kasárna - Umm el-Džimal (KENNEDY 2004, Fig. 9.12)



Obr. 14 Plán města - Umm el-Džimal (KENNEDY 2004, Fig. 9.7a)



Obr. 15 Věž uvnitř ohrazeného dvora - Kasr Burqu (ARCE 2015, Fig. 9.10b)



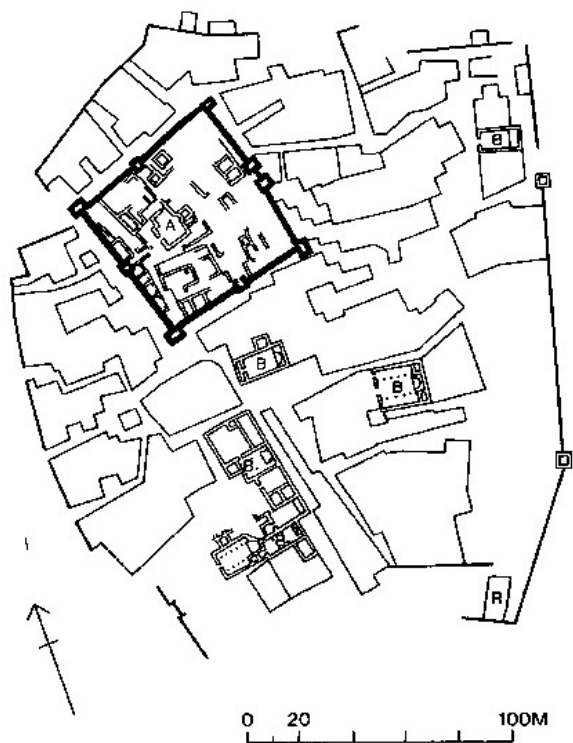
Obr. 16 Věž uvnitř ohrazeného dvora - Kasr Ajn el-Bejda (KENNEDY 2004, Fig. 7.12)



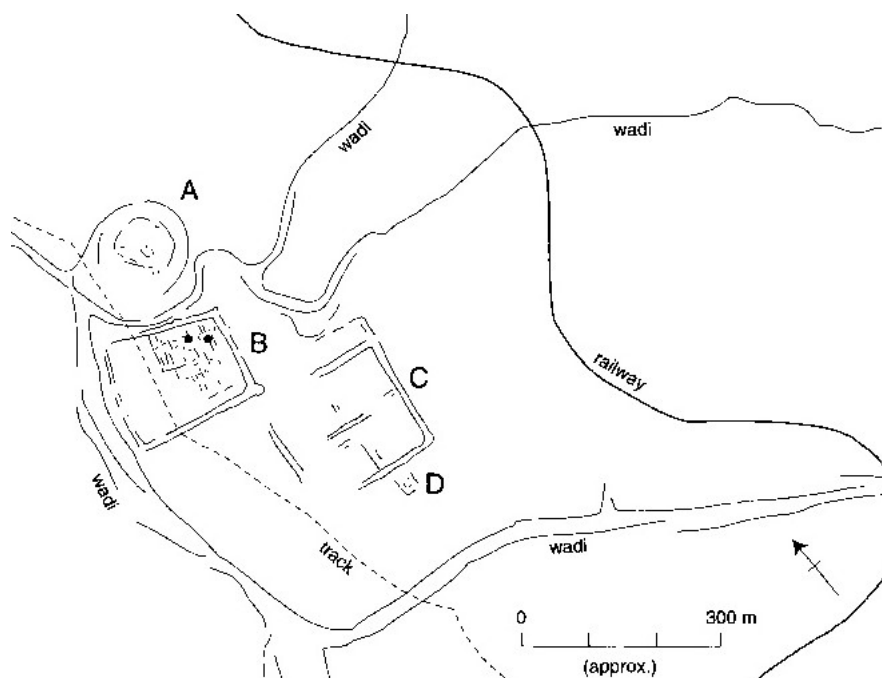
Obr. 17 *Castrum* a *castellum* (*quadriburgium*) - Kasr el-Azraq - letecký snímek RAF z roku 1922 (KENNEDY 2004, Fig. 7.2, Crawfordův archiv, Oxford)



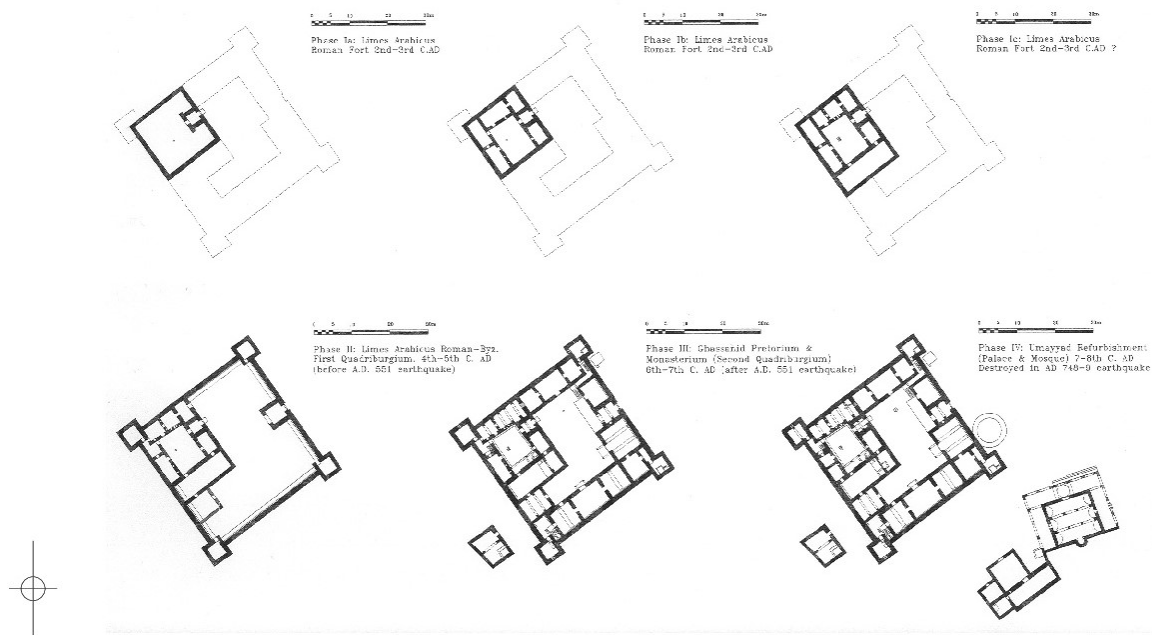
Obr. 18 Lokalita Chirbet Khaw - letecký snímek RAF z roku 1953 (KENNEDY 2004, Fig. 10.8, APA 53/HAS 54.034)



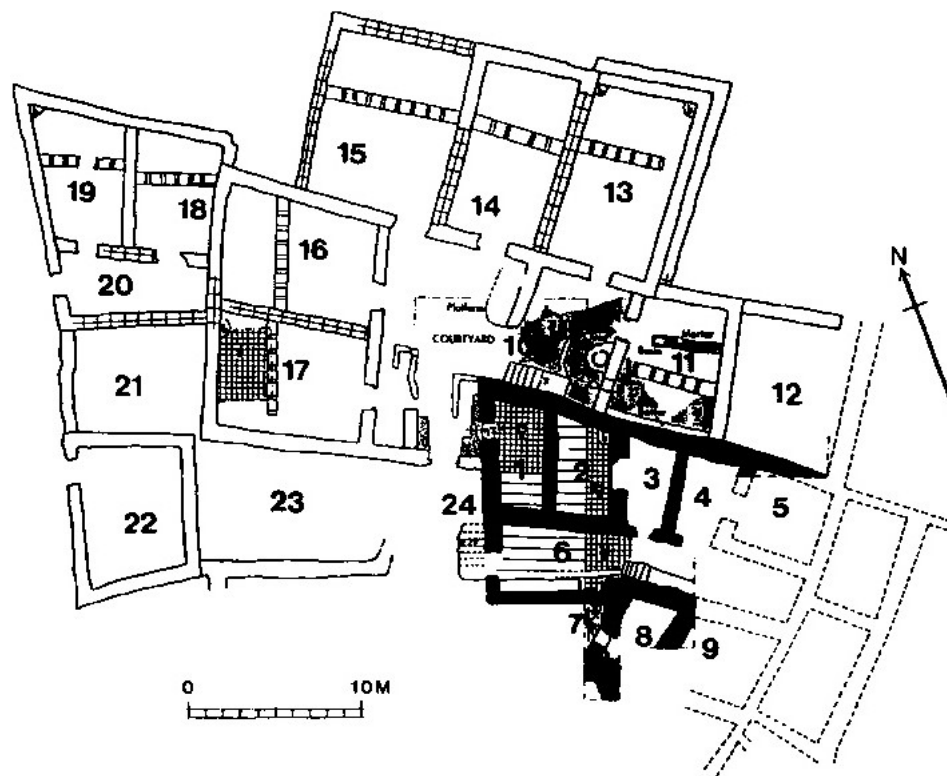
Obr. 19 Lokalita Chirbet es-Samra
(KENNEDY – RILEY 1990, Fig. 146)



Obr. 20 Lokalita Karyat el-Hadid - podle leteckých snímků
z let 1918, 1951 a 1953 (KENNEDY 2004, Fig. 10.12)



Obr. 21 *Quadrburgium* - Kasr el-Hallabat - jednotlivé stavební fáze od přelomu 2. a 3. st. n. l. do 8. st. n. l. (ARCE 2009, Fig. 2)



Obr. 22 Pevnost - Pella - pahorek Tell al-Husn (WATSON – TIDMARSH 1996, Fig. 2)

Přílohy 3 - grafy

Graf 1 Druhy nápisů vojenského charakteru na území arabského limitu (jazyk)



Graf 2 Druhy nápisů vojenského charakteru na území arabského limitu (období)



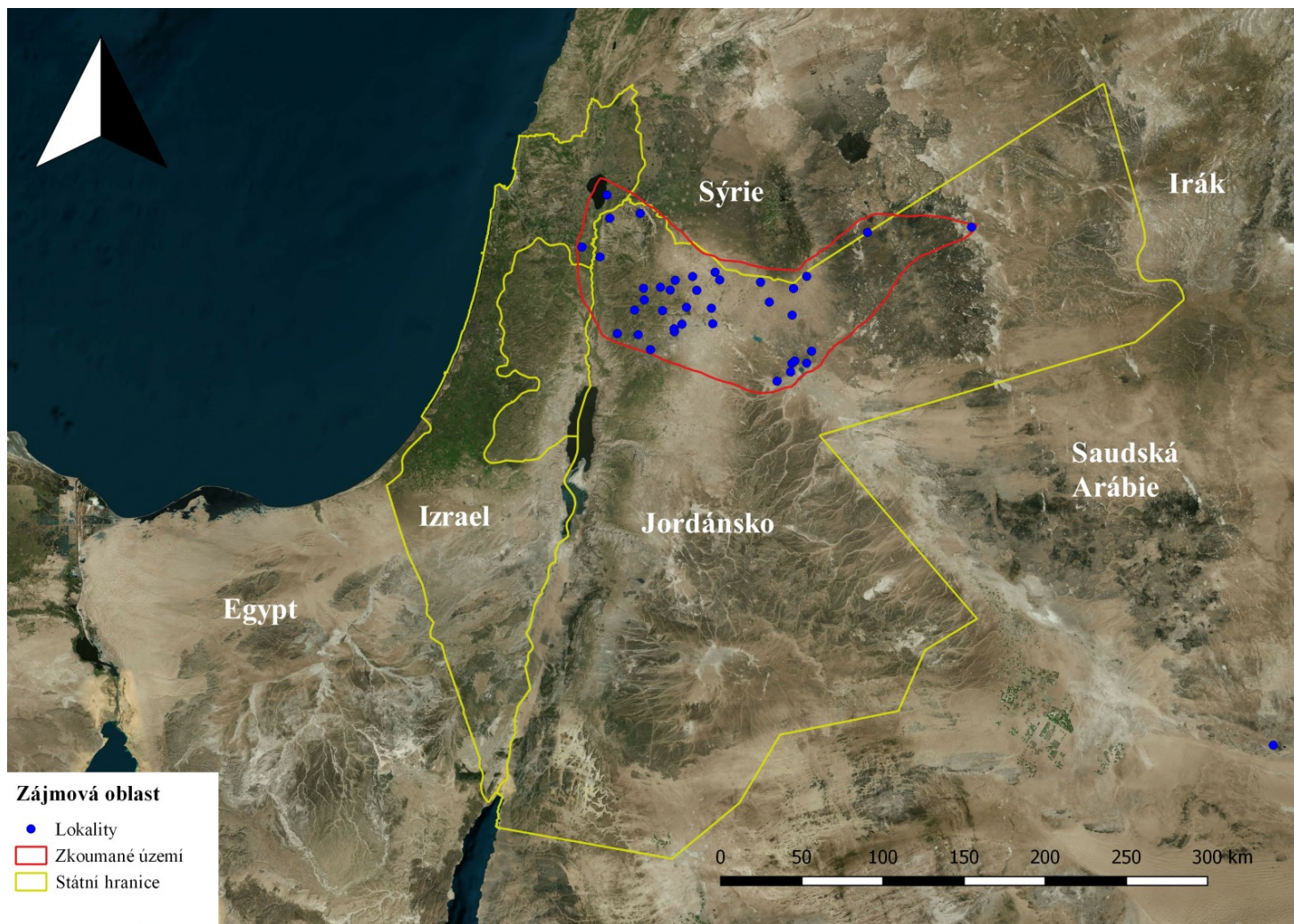
Graf 3 Druhy nápisů vojenského charakteru na území Dekapole (jazyk)



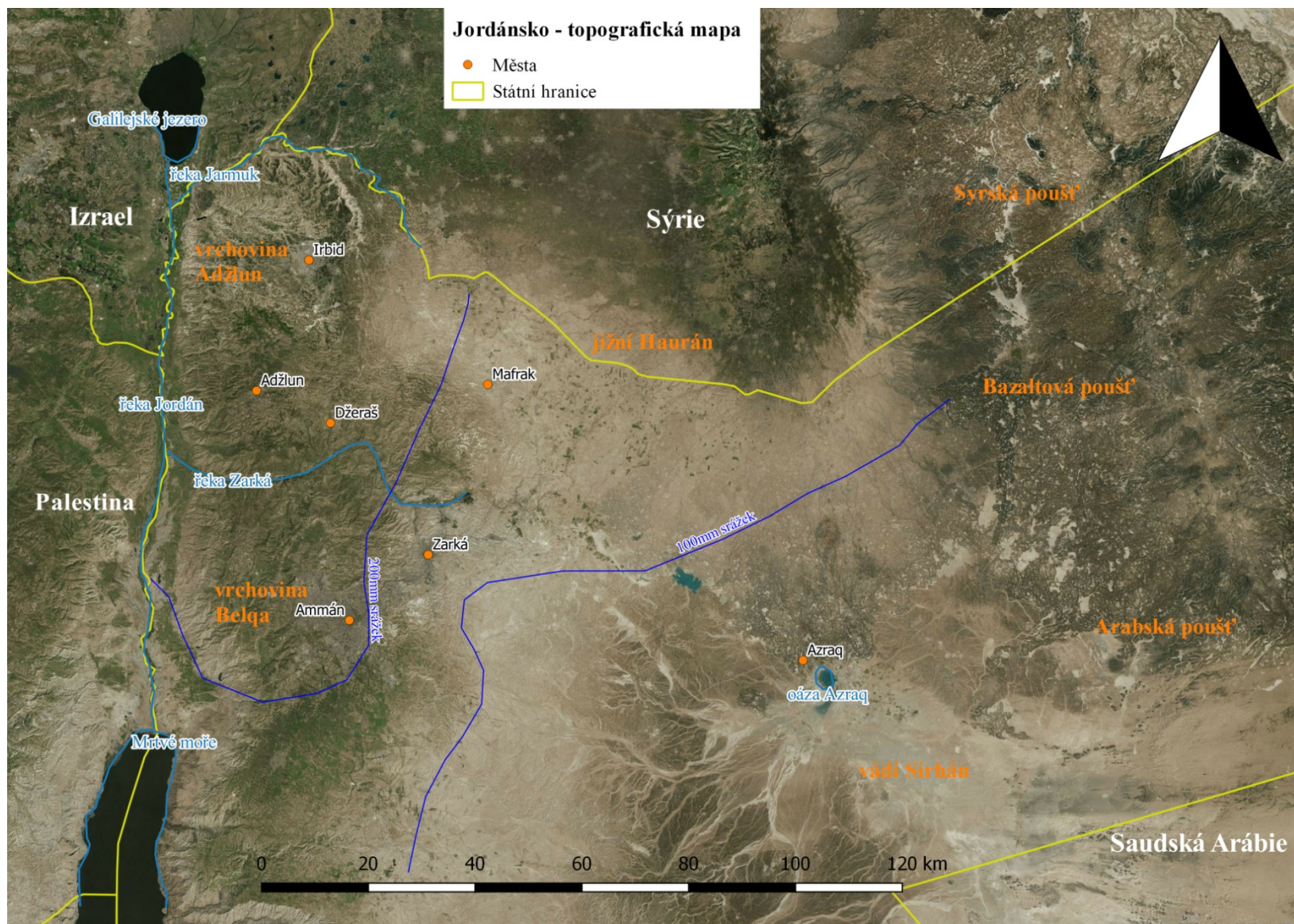
Graf 4 Druhy nápisů vojenského charakteru na území Dekapole (období)



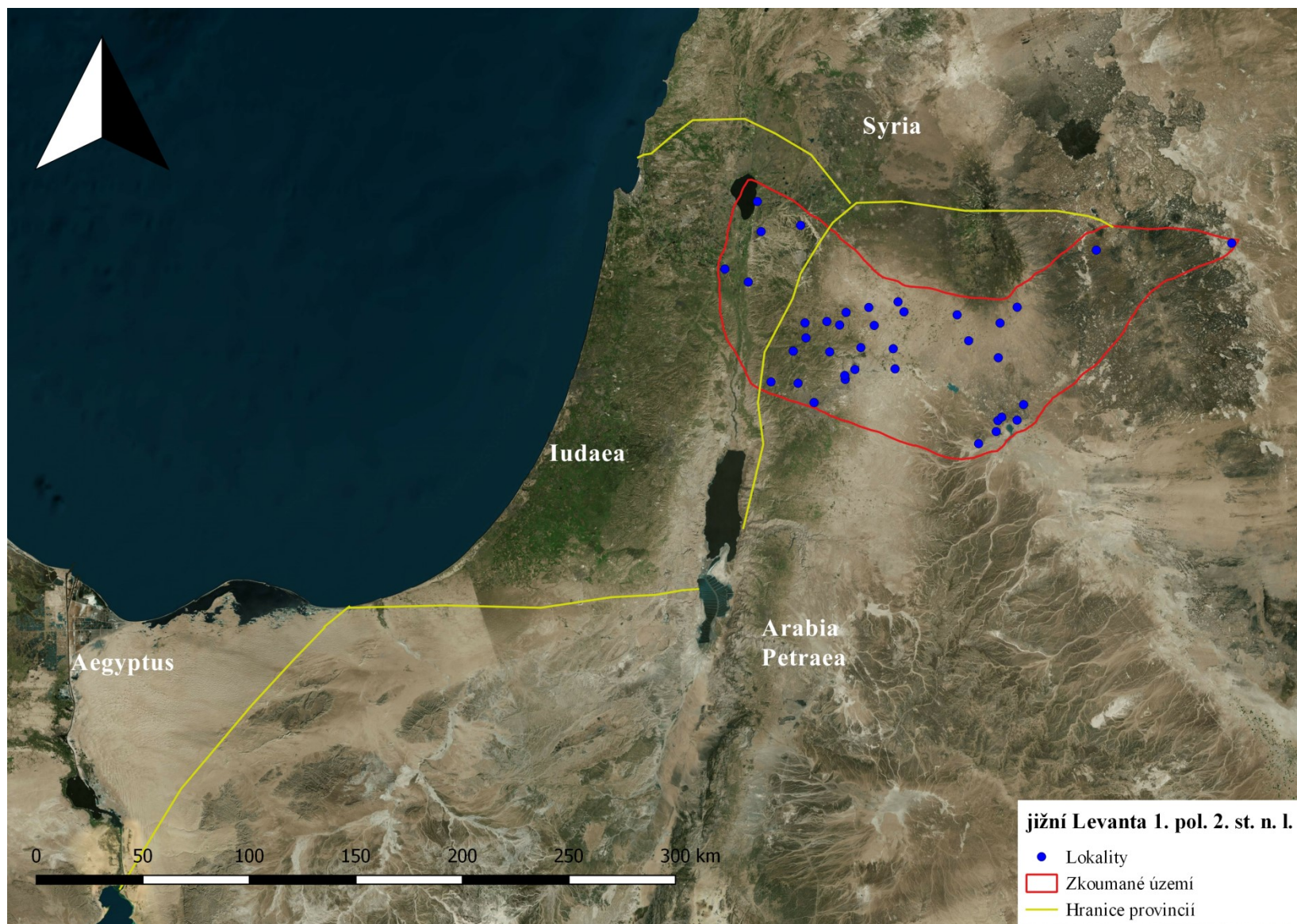
Přílohy 4 - mapy



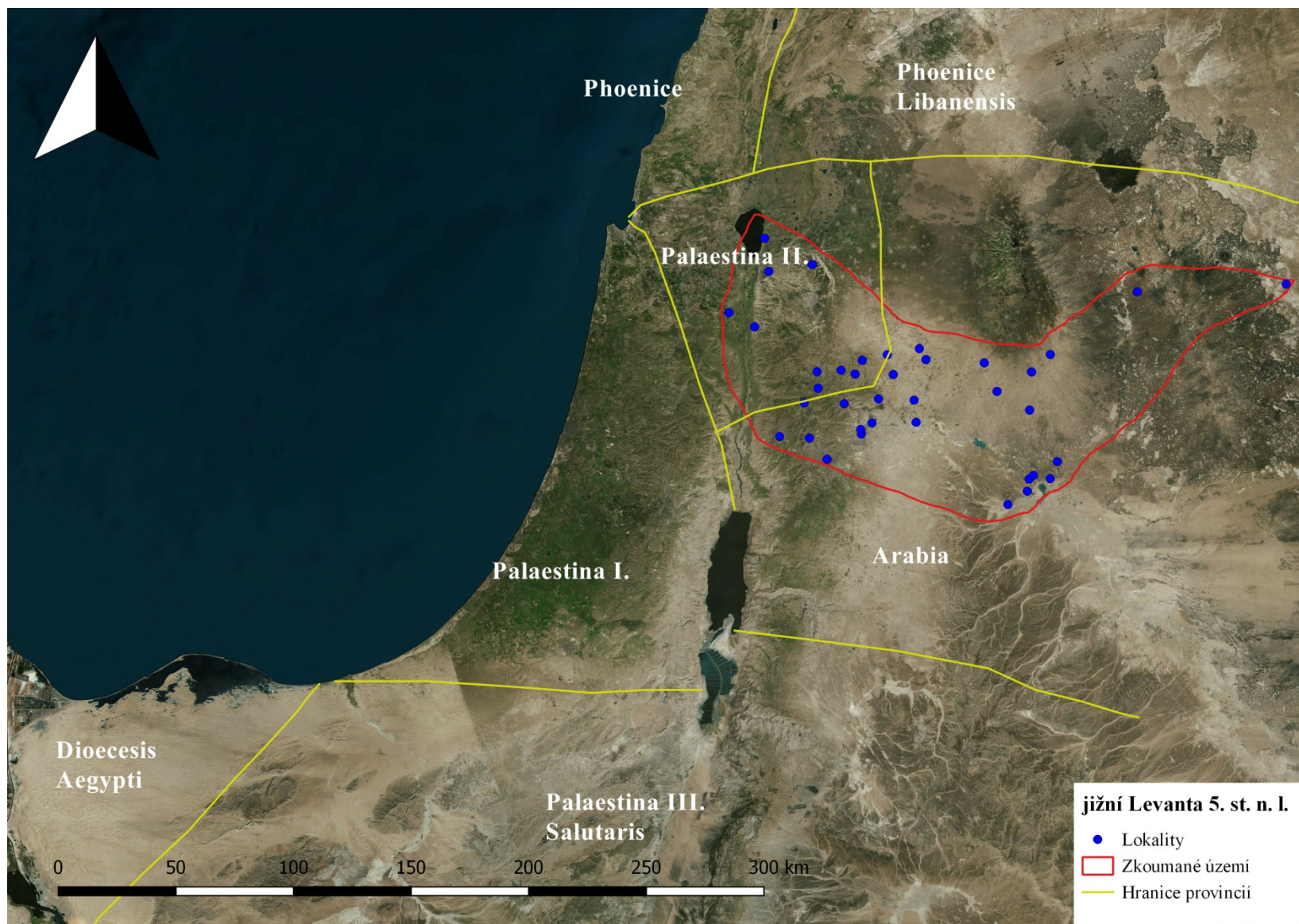
Mapa 1 Zájmová oblast s hranicemi států a zkoumaného území s lokalitami (včetně Dumat al-Džandal)



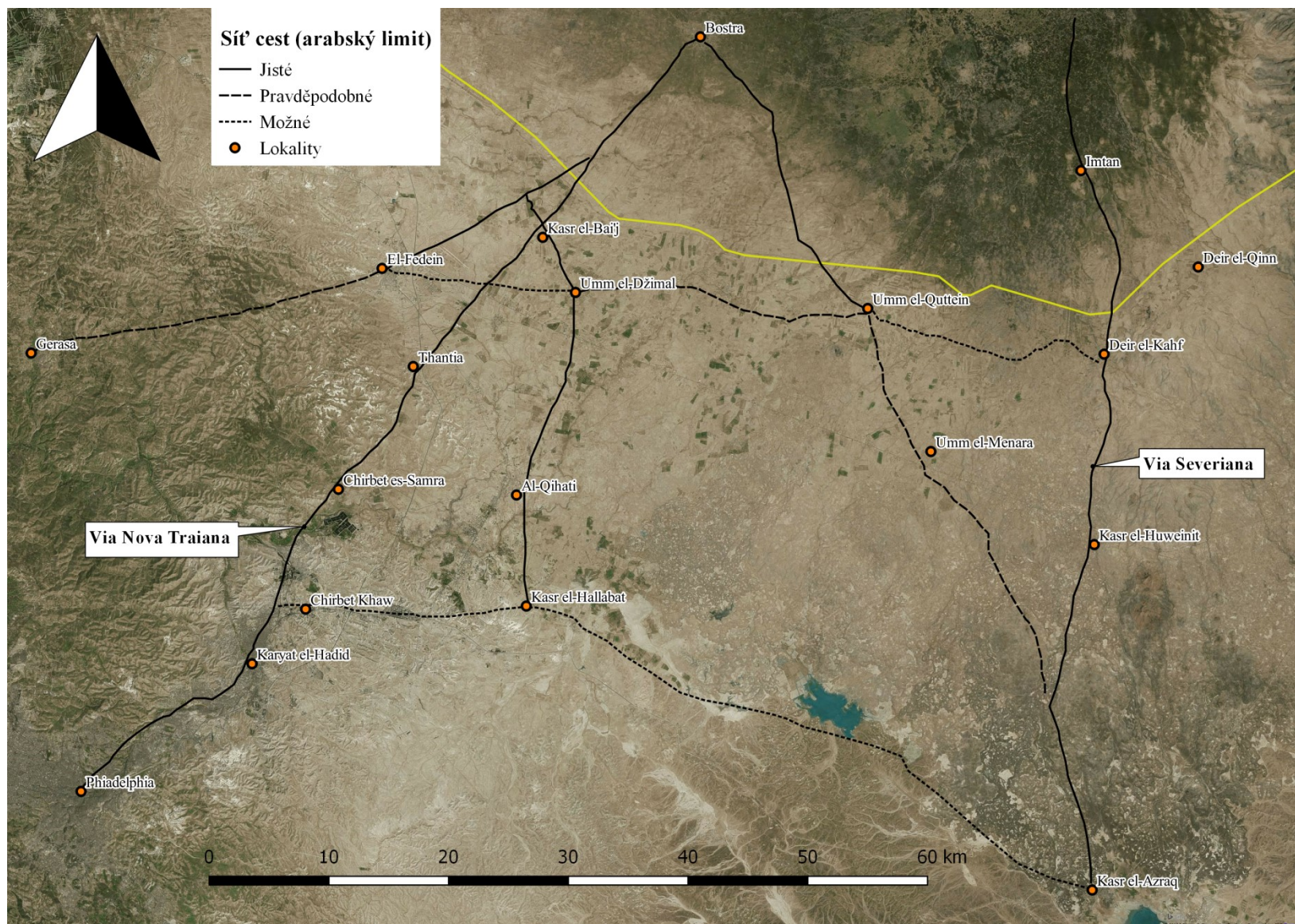
Mapa 2 Topografie a vodní plochy v severozápadní části Jordánska



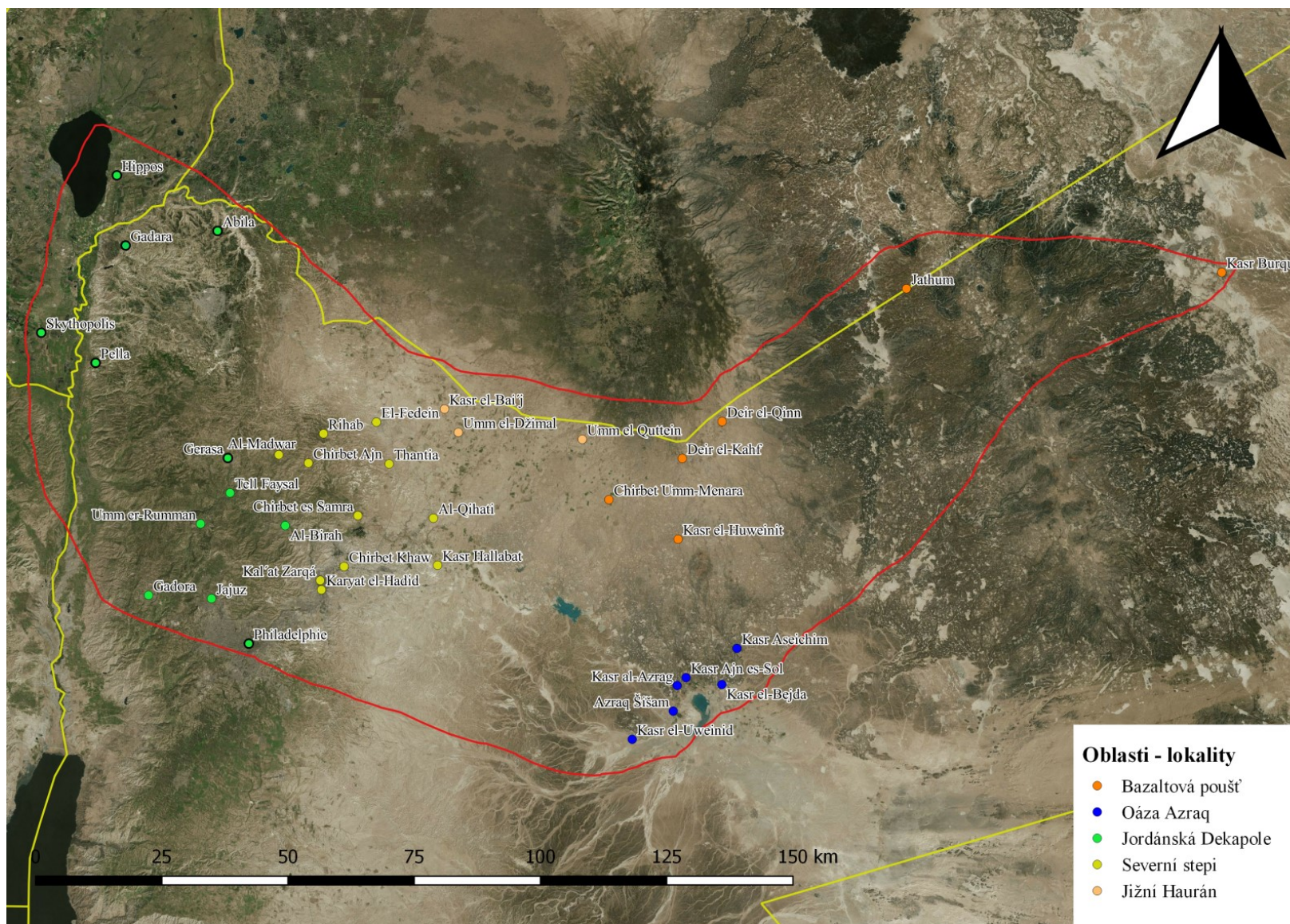
Mapa 3 Přibližné hranice římských provincií v jižní Levantě v 1. pol. 2. st. n. l.



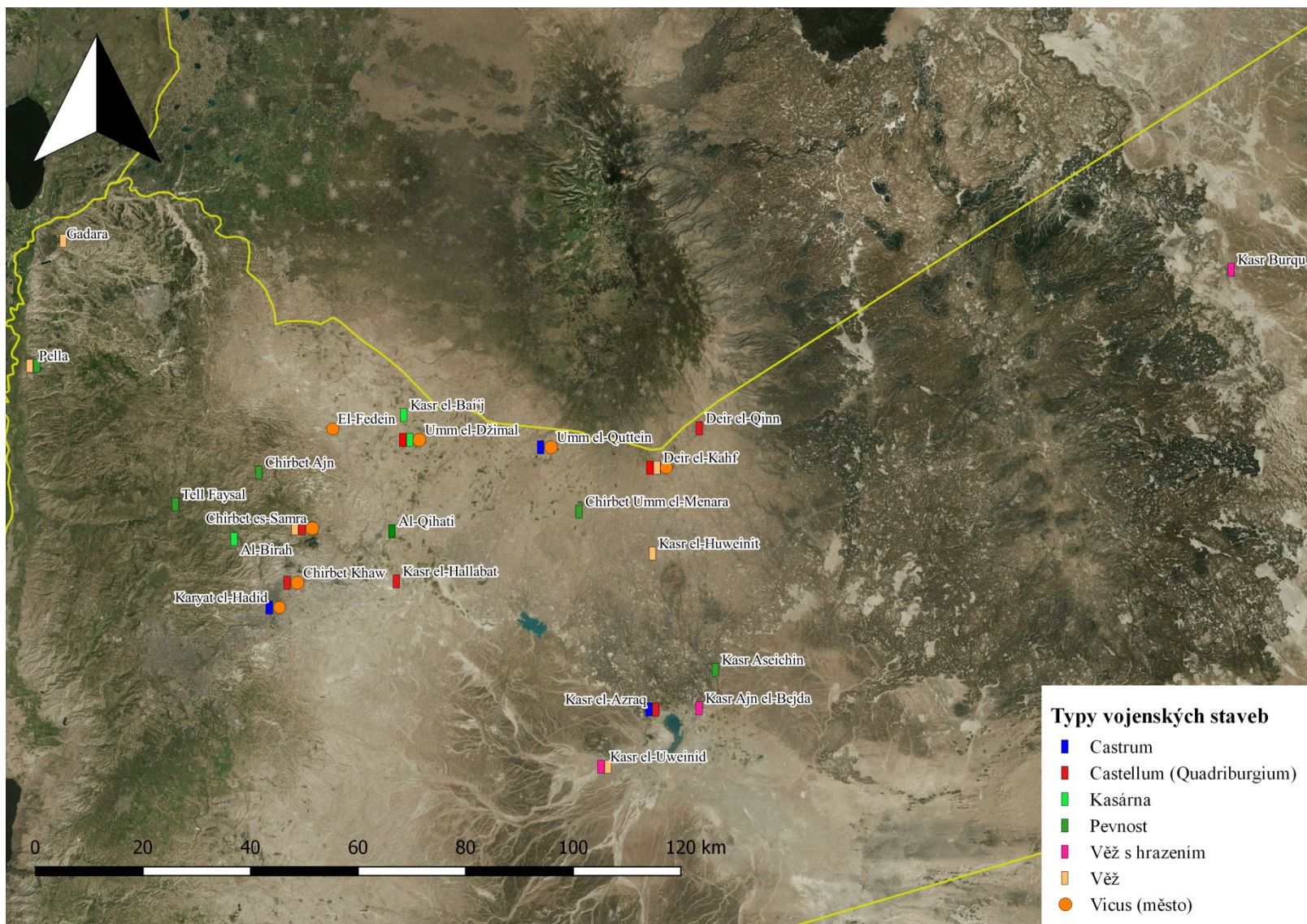
Mapa 4 Přibližné hranice římských provincií v jižní Levantě v 5. st. n. l.



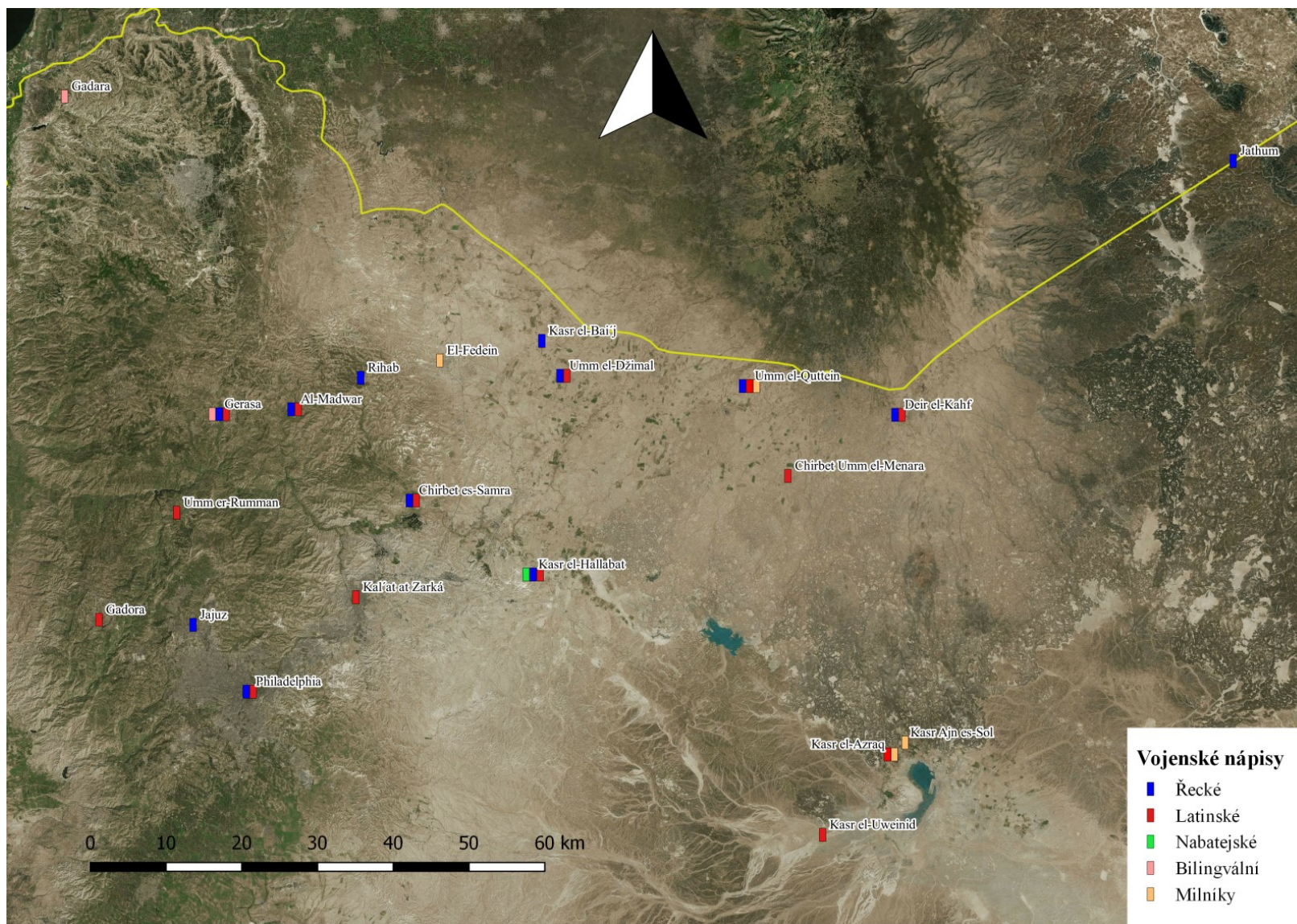
Mapa 5 Sít' cest na území arabského limitu (podle KENNEDYHO 1997, Fig. 2)



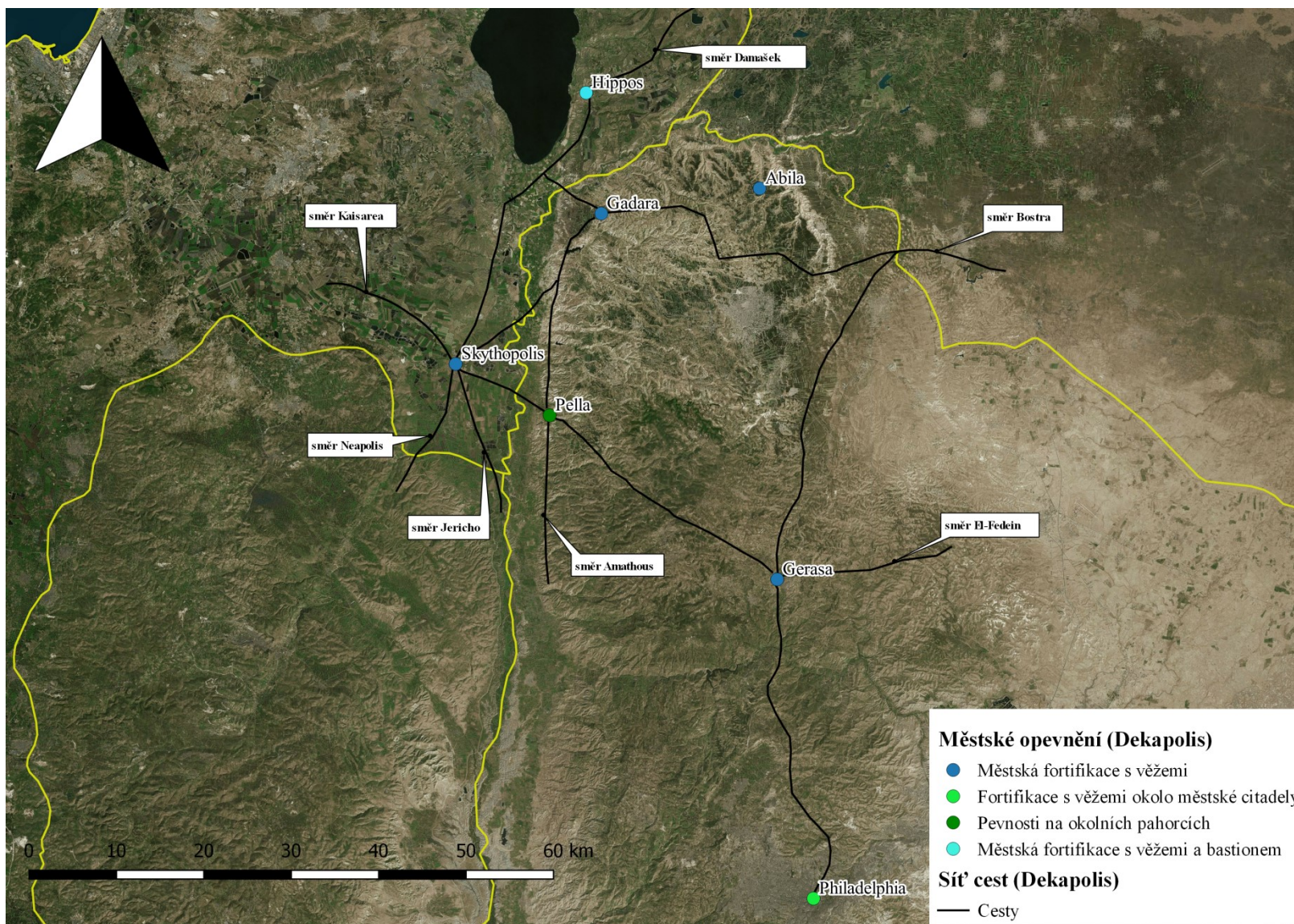
Mapa 6 Podrobná mapa zkoumaného území s vyznačenými oblastmi a lokalitami



Mapa 7 Typy vojenských staveb a vicus na území arabského limitu a Dekapole



Mapa 8 Nápisy vojenského charakteru na území arabského limitu a Dekapole



Mapa 9 Městské opevnění a sít' cest v rámci měst Dekapole (podle GREGORATTIHO 2011, Fig. 2)