

## Seznam příloh

Příloha 1: Stručný přepis rozhovoru s vedoucí SPC surdopedického typu .....	2
Příloha 2: Záznamový arch pozorování pro první hru .....	4
Příloha 3: Záznamový arch pozorování pro druhou hru .....	5
Příloha 4: Záznamový arch pozorování pro třetí hru .....	6
Příloha 5: Záznamový arch pozorování pro čtvrtou hru .....	7
Příloha 6: Graf pozorování výsledků probanda 1 s průměrem.....	8
Příloha 7: Graf porovnání výsledků probanda 2 s průměrem .....	8
Příloha 8: Graf porovnání výsledků probanda 3 s průměrem .....	9
Příloha 9: Graf porovnání výsledků probanda 4 s průměrem .....	9
Příloha 10: Graf porovnání výsledků probanda 5 s průměrem.....	10
Příloha 11: Graf porovnání výsledků probanda 6 s průměrem.....	10
Příloha 12: Graf porovnání výsledků probanda 7 s průměrem.....	11
Příloha 13: Graf porovnání výsledků probanda 8 s průměrem.....	11
Příloha 14: Graf porovnání výsledků probanda 9 s průměrem.....	12
Příloha 15: Graf porovnání výsledků probanda 10 s průměrem.....	12

## **Přílohy**

*Příloha 1: Stručný přepis rozhovoru s vedoucí SPC surdopedického typu*

**Souhlasíte s nahráváním rozhovoru?**

*Ano, souhlasím.*

**Jak hodnotíte stav řeči u zúčastněných dětí před začátkem testování aplikace?**

*Skupina dětí byla záměrně vybrána tak, aby v ní byly děti, které jsou na začátku rehabilitace. Tedy děti, které neměly žádné nebo jen malé zkušenosti s cíleným rozvojem řečových dovedností.*

**Shledáváte po ukončení testování aplikace u těchto dětí nějaký posun z hlediska jejich řeči? Ve které oblasti konkrétně?**

*Ano, shledávám. Aplikace dětem umožňuje okamžitou zrakovou kontrolu jejich hlasového projevu. Dostávají srozumitelnou zpětnou vazbu o tom, zda se jim fonace daří. Naučí se ovládat výšku svého hlasu a procvičují správné hospodaření s dechem. To vše se děje hravou formou, která motivuje děti k opakování. Děti nabyly konkrétních dovedností, které dokázaly použít a využít i v dalších situacích nejen při práci s aplikací.*

**Hodnotíte aplikaci jako přínosnou pro rozvoj řeči u dětí se sluchovým postižením?**

*Ano, aplikace je velmi přínosná právě v tom, že srozumitelně a zábavně přiblíží dítěti ty atributy řeči, které se klasickými logopedickými metodami vysvětlují obtížně.*

**Poskytuje aplikace dětem dle Vašeho názoru dostatečnou vizuální zpětnou vazbu?**

*Ano. Zpětná vazba je v aplikaci přesná a pro dítě dobře srozumitelná.*

**Lze aplikaci využívat i u dětí s kochleárním implantátem? Pokud ano, z jakého důvodu?**

*Ano, lze. Aplikace je bez omezení vhodná i pro děti s KI. V počátcích rehabilitace je jejich zkušenost se zvuky i s hlasem minimální a touto cestou jim pomocí zrakového vnímání můžeme hravou formou zprostředkovat základní informace o zvucích a hlasu.*

**Jak hodnotíte práci dětí s touto aplikací? Jak se během práce s aplikací projevovaly?**

*Pro děti byla práce s aplikací velmi zábavná. Rychle pochopily podstatu úkolů. Grafika pro ně byla srozumitelná. Byly ochotné cvičení mnohokrát opakovat, neztrácely pozornost a soustředění.*

**Shledáváte tablet jako vhodnou pomůcku pro rozvoj řeči u dětí se sluchovým postižením?**

*Rozhodně. Pomocí tabletu můžeme dětem lépe přiblížit některé atributy řeči. Stále jej však ale musíme brát jako jednu z mnoha pomůcek, které nám mohou při rehabilitaci sluchově postižených pomoci. Žádná pomůcka a ani tablet nemůže nikdy nahradit živý rozhovor a kontakt. Dítě by nikdy nemělo na tabletu pracovat samo bez vedení.*

**V čem jsou případně výhody a nevýhody tabletu jako pomůcky pro rozvoj řeči u těchto dětí?**

*Hlavní úskalí práce na tabletu spočívá právě v tom, že dítě rychle zvládne jeho obsluhu a chce ho ovládat samo. V případě aplikace Hlásek to však nesmíme připustit. Stále se musíme snažit rozvíjet rozhovor a tablet mít spíše jako pomůcku, záminku ke komunikaci. Výhodou je, že je tablet dnešním dětem blízký, je pro ně přitažlivý a práce s ním je baví.*

**Chybí mezi pomůckami pro rozvoj řeči u dětí se sluchovým postižením tabletové aplikace?**

*Ano. Chybí právě aplikace, která by pomáhala s rozvojem sluchu a řeči současně.*

**Doporučila byste nějaké změny pro jednotlivá cvičení v aplikaci? Pokud ano, pro která cvičení a jakých změn by se měly týkat?**

*Myslím, že rozvoj aplikace se vydává dobrou cestou. Uvítala bych v budoucnu více grafických variant pro každou kategorii základních úkolů.*

**Využívala byste v budoucnu tuto aplikaci jako pomůcku v rámci své odborné práce?**

*Určitě bych ji používala velmi ráda.*

*Příloha 2: Záznamový arch pozorování pro první hru*

**První hra**

	Pochopení cvičení		Zapojení hlasu		Tvorba základního zvukového materiálu		Dokončení cvičení	
	1. měsíc	5. měsíc	1. měsíc	5. měsíc	1. měsíc	5. měsíc	1. měsíc	5. měsíc
<b>P1</b>	ZSD	Z	ZČ	Z	ZČ	Z	Z	Z
<b>P2</b>	ZSD	Z	ZČ	Z	ZČ	Z	Z	Z
<b>P3</b>	ZSD	Z	ZČ	Z	ZČ	Z	Z	Z
<b>P4</b>	ZSD	Z	ZSD	Z	ZSD	Z	Z	Z
<b>P5</b>	ZSD	Z	ZČ	Z	ZČ	Z	Z	Z
<b>P6</b>	ZSD	Z	ZČ	Z	ZČ	Z	Z	Z
<b>P7</b>	ZSD	Z	ZČ	Z	ZČ	Z	Z	Z
<b>P8</b>	ZSD	Z	ZČ	Z	ZČ	Z	Z	Z
<b>P9</b>	ZSD	Z	ZČ	Z	ZČ	Z	Z	Z
<b>P10</b>	ZSD	Z	ZČ	Z	ZČ	Z	Z	Z

**Z - zvládl, ZČ - zvládl částečně, ZSD - zvládl z dopomocí, N - nezvládl**

Příloha 3: Záznamový arch pozorování pro druhou hru

Druhá hra

	Pochopení cvičení		Zapojení hlasu		Tvorba základního zvukového materiálu		Trénink modulačních faktorů		Dokončení cvičení	
	1. měsíc	5. měsíc	1. měsíc	5. měsíc	1. měsíc	5. měsíc	1. měsíc	5. měsíc	1. měsíc	5. měsíc
<b>P1</b>	ZSD	Z	ZČ	Z	ZČ	Z	ZČ	Z	ZSD	Z
<b>P2</b>	ZSD	Z	ZČ	Z	ZČ	Z	ZČ	Z	ZSD	Z
<b>P3</b>	ZSD	Z	ZČ	Z	ZČ	Z	ZČ	Z	ZSD	Z
<b>P4</b>	ZSD	Z	ZSD	Z	ZSD	Z	ZSD	Z	ZSD	Z
<b>P5</b>	ZSD	Z	ZČ	Z	ZČ	Z	ZČ	Z	ZSD	Z
<b>P6</b>	ZSD	Z	ZČ	Z	ZČ	Z	ZČ	Z	ZSD	ZČ
<b>P7</b>	ZSD	Z	ZČ	Z	ZČ	Z	ZČ	Z	ZSD	Z
<b>P8</b>	ZSD	Z	ZČ	Z	ZČ	Z	ZČ	Z	ZSD	Z
<b>P9</b>	ZSD	Z	ZČ	Z	ZČ	Z	ZČ	Z	ZSD	Z
<b>P10</b>	ZSD	Z	ZČ	Z	ZČ	Z	ZČ	Z	ZSD	Z

**Z - zvládl, ZČ - zvládl částečně, ZSD - zvládl z dopomocí, N - nezvládl**

Příloha 4: Záznamový arch pozorování pro třetí hru

Třetí hra

	Pochopení cvičení		Zapojení hlasu		Tvorba základního zvukového materiálu		Trénink modulačních faktorů		Dokončení cvičení	
	1. měsíc	5. měsíc	1. měsíc	5. měsíc	1. měsíc	5. měsíc	1. měsíc	5. měsíc	1. měsíc	5. měsíc
<b>P1</b>	ZSD	Z	ZSD	Z	ZSD	Z	ZSD	Z	ZSD	Z
<b>P2</b>	ZSD	Z	ZSD	Z	ZSD	Z	ZSD	Z	ZSD	Z
<b>P3</b>	ZSD	Z	Z	Z	Z	Z	Z	Z	Z	Z
<b>P4</b>	ZSD	Z	ZSD	Z	ZSD	Z	ZSD	Z	ZSD	Z
<b>P5</b>	ZSD	Z	ZSD	Z	ZSD	Z	ZSD	Z	ZSD	Z
<b>P6</b>	ZSD	Z	Z	Z	Z	ZČ	Z	ZČ	Z	Z
<b>P7</b>	ZSD	Z	ZČ	Z	ZČ	Z	ZČ	Z	ZSD	Z
<b>P8</b>	ZSD	Z	ZSD	Z	ZSD	Z	ZSD	Z	ZSD	Z
<b>P9</b>	ZSD	Z	ZSD	Z	ZSD	Z	ZSD	Z	ZSD	Z
<b>P10</b>	ZSD	Z	ZSD	Z	ZSD	Z	ZSD	Z	ZSD	Z

**Z - zvládl, ZČ - zvládl částečně, ZSD - zvládl z dopomocí, N - nezvládl**

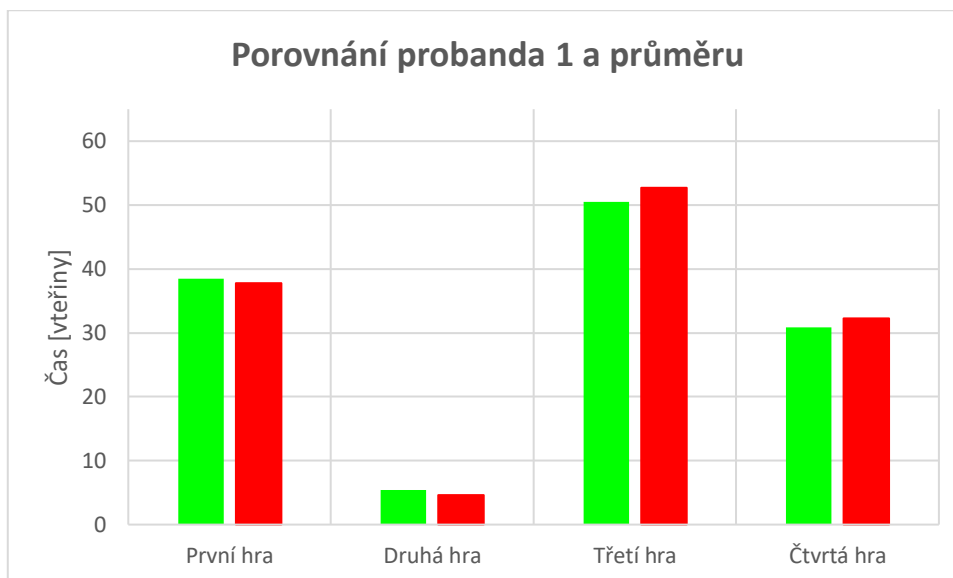
Příloha 5: Záznamový arch pozorování pro čtvrtou hru

Čtvrtá hra

	Pochopení cvičení		Zapojení hlasu		Tvorba základního zvukového materiálu		Trénink modulačních faktorů		Dokončení cvičení	
	1. měsíc	5. měsíc	1. měsíc	5. měsíc	1. měsíc	5. měsíc	1. měsíc	5. měsíc	1. měsíc	5. měsíc
<b>P1</b>	ZSD	Z	ZČ	Z	ZČ	Z	ZČ	Z	ZSD	Z
<b>P2</b>	ZSD	Z	ZČ	Z	ZČ	Z	ZČ	Z	ZSD	Z
<b>P3</b>	ZSD	Z	ZČ	Z	ZČ	Z	ZČ	Z	ZSD	ZČ
<b>P4</b>	ZSD	Z	ZSD	Z	ZSD	Z	ZSD	Z	ZSD	ZČ
<b>P5</b>	ZSD	Z	ZČ	Z	ZČ	Z	ZČ	Z	ZSD	Z
<b>P6</b>	ZSD	Z	ZČ	Z	ZČ	ZČ	ZČ	ZČ	ZSD	ZČ
<b>P7</b>	ZSD	Z	ZČ	Z	ZČ	Z	ZČ	Z	ZSD	Z
<b>P8</b>	ZSD	Z	ZČ	Z	ZČ	Z	ZČ	Z	ZSD	Z
<b>P9</b>	ZSD	Z	ZČ	Z	ZČ	Z	ZČ	Z	N	ZSD
<b>P10</b>	ZSD	Z	ZČ	Z	ZČ	Z	ZČ	Z	N	ZSD

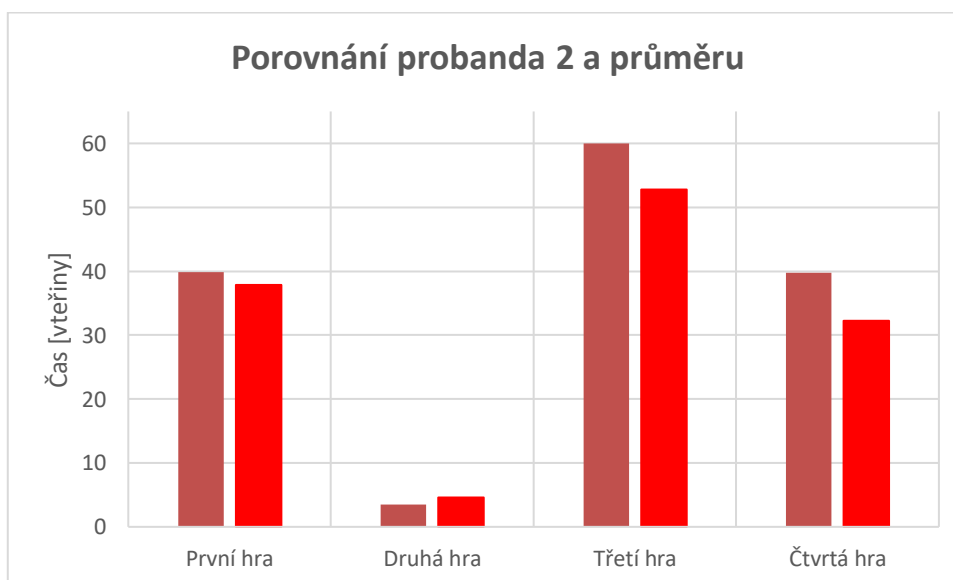
**Z - zvládl, ZČ - zvládl částečně, ZSD - zvládl z dopomocí, N - nezvládl**

*Příloha 6: Graf pozorování výsledků probanda 1 s průměrem*



*Sloupcový graf znázorňuje průměr výkonu probanda 1 (světle zelený sloupec) v porovnání s průměrným výkonem všech dětí (červený sloupec) za všech pět testovacích měsíců dohromady. Výkon dítěte v první, třetí a čtvrté hře je tím lepší, čím nižšího času dítě dosáhne. U druhé hry je tomu naopak.*

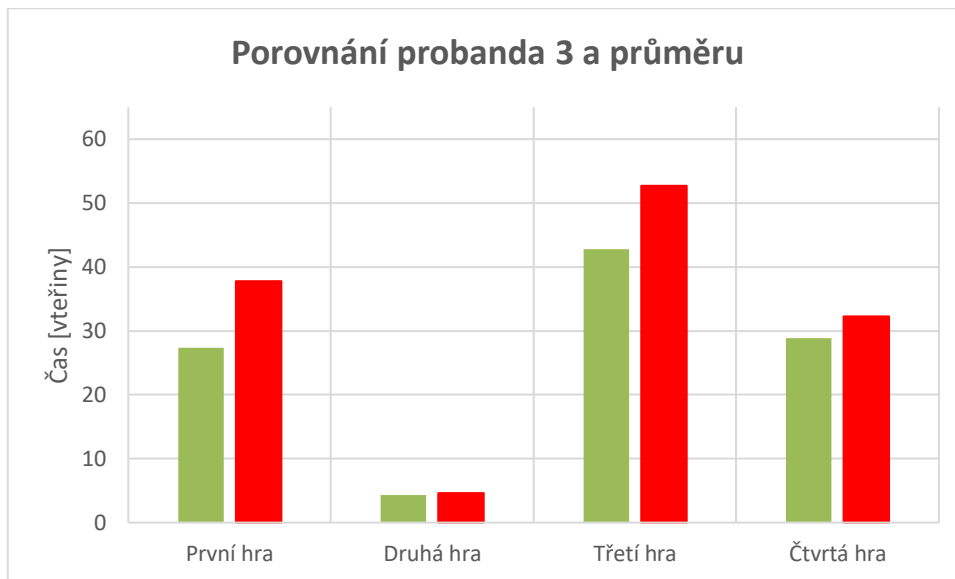
*Příloha 7: Graf porovnání výsledků probanda 2 s průměrem*



*Sloupcový graf znázorňuje průměr výkonu probanda 2 (tmavě růžový sloupec) v porovnání s průměrným výkonem všech dětí (červený sloupec) za všech pět testovacích měsíců dohromady. Výkon dítěte v první, třetí a čtvrté hře je tím lepší, čím nižšího času dítě dosáhne. U druhé hry je tomu naopak.*

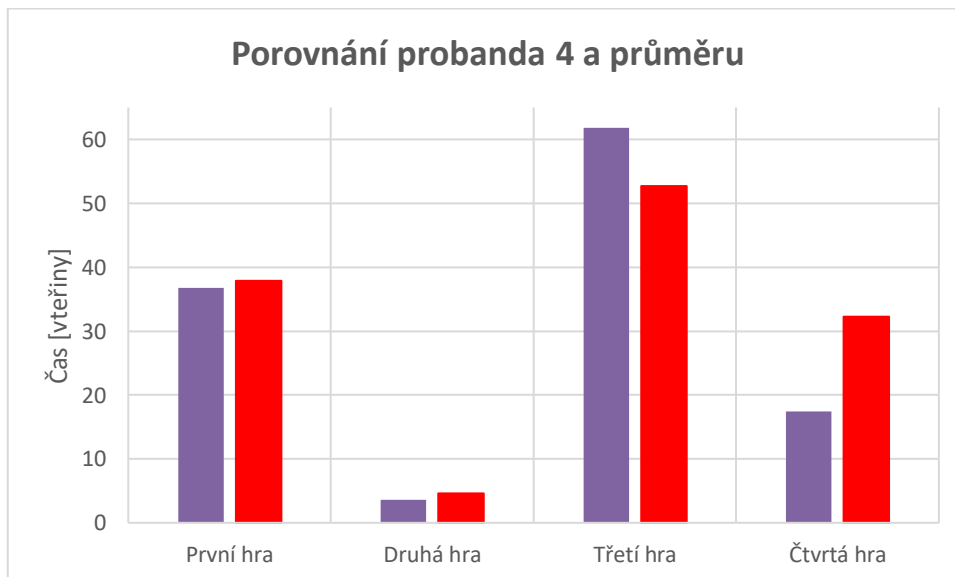


Příloha 8: Graf porovnání výsledků probanda 3 s průměrem



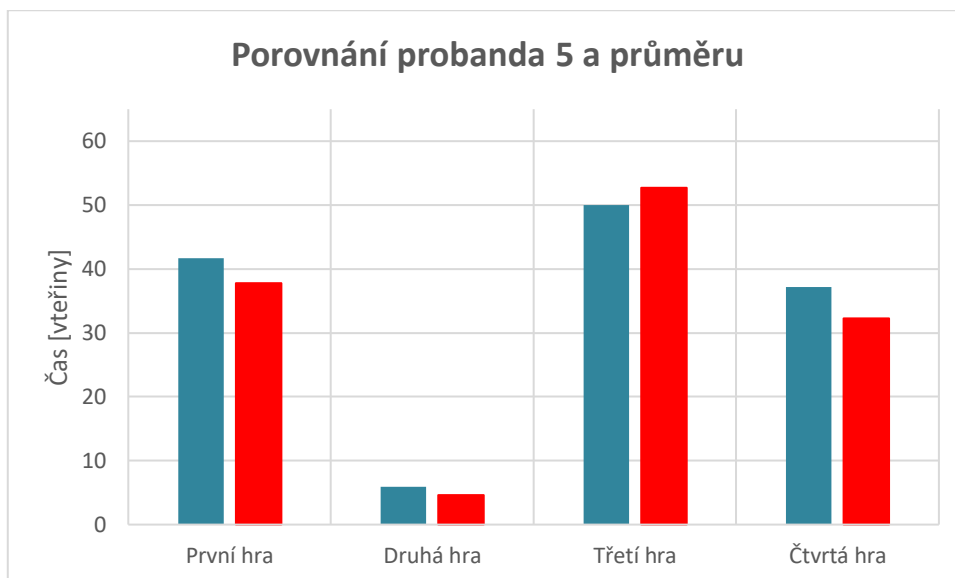
Sloupcový graf znázorňuje průměr výkonu probanda 3 (zelený sloupec) v porovnání s průměrným výkonem všech dětí (červený sloupec) za všech pět testovacích měsíců dohromady. Výkon dítěte v první, třetí a čtvrté hře je tím lepší, čím nižšího času dítě dosáhne. U druhé hry je tomu naopak.

Příloha 9: Graf porovnání výsledků probanda 4 s průměrem



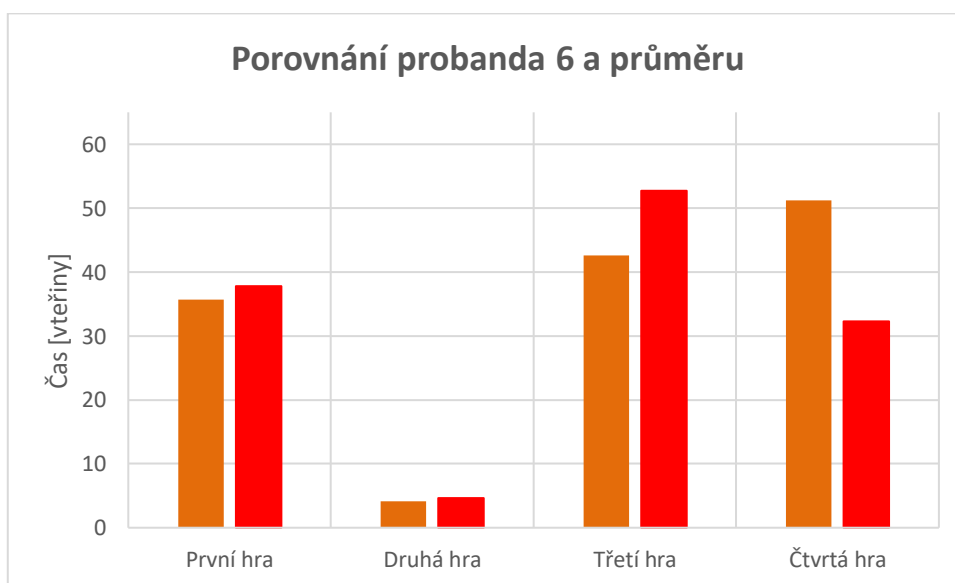
Sloupcový graf znázorňuje průměr výkonu probanda 4 (fialový sloupec) v porovnání s průměrným výkonem všech dětí (červený sloupec) za všech pět testovacích měsíců dohromady. Výkon dítěte v první, třetí a čtvrté hře je tím lepší, čím nižšího času dítě dosáhne. U druhé hry je tomu naopak.

*Příloha 10: Graf porovnání výsledků probanda 5 s průměrem*



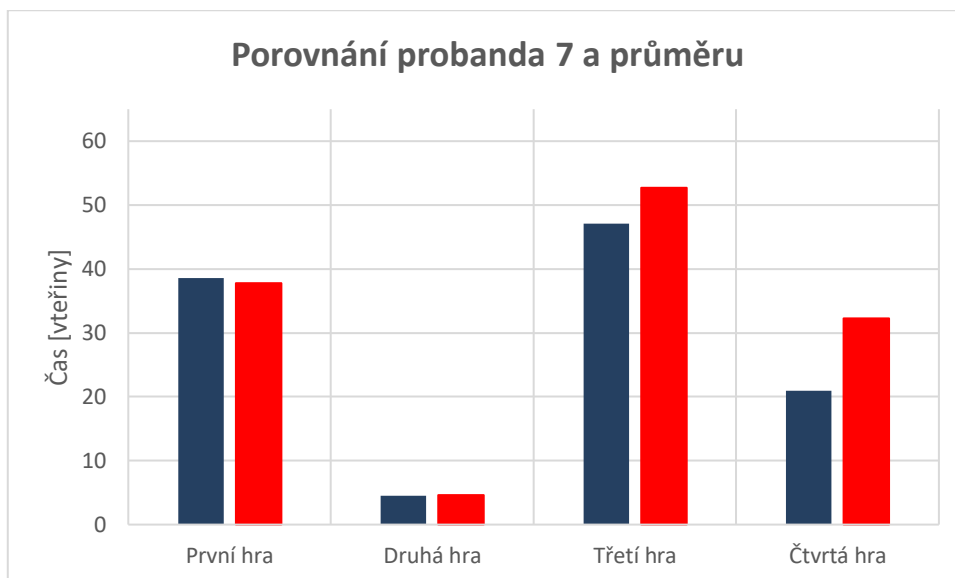
*Sloupcový graf znázorňuje průměr výkonu probanda 5 (světle modrý sloupec) v porovnání s průměrným výkonem všech dětí (červený sloupec) za všech pět testovacích měsíců dohromady. Výkon dítěte v první, třetí a čtvrté hře je tím lepší, čím nižšího času dítě dosáhne. U druhé hry je tomu naopak.*

*Příloha 11: Graf porovnání výsledků probanda 6 s průměrem*



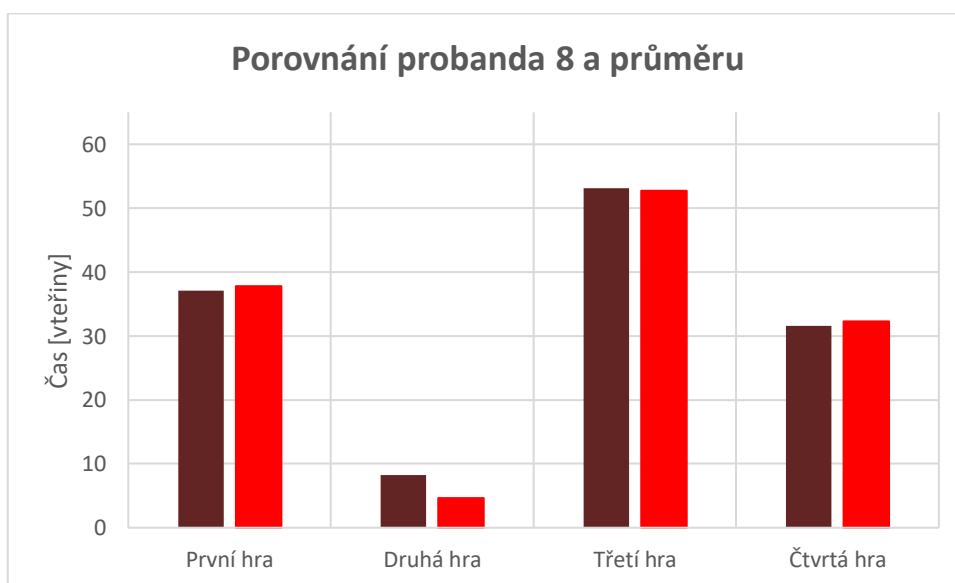
*Sloupcový graf znázorňuje průměr výkonu probanda 6 (oranžový sloupec) v porovnání s průměrným výkonem všech dětí (červený sloupec) za všech pět testovacích měsíců dohromady. Výkon dítěte v první, třetí a čtvrté hře je tím lepší, čím nižšího času dítě dosáhne. U druhé hry je tomu naopak.*

*Příloha 12: Graf porovnání výsledků probanda 7 s průměrem*



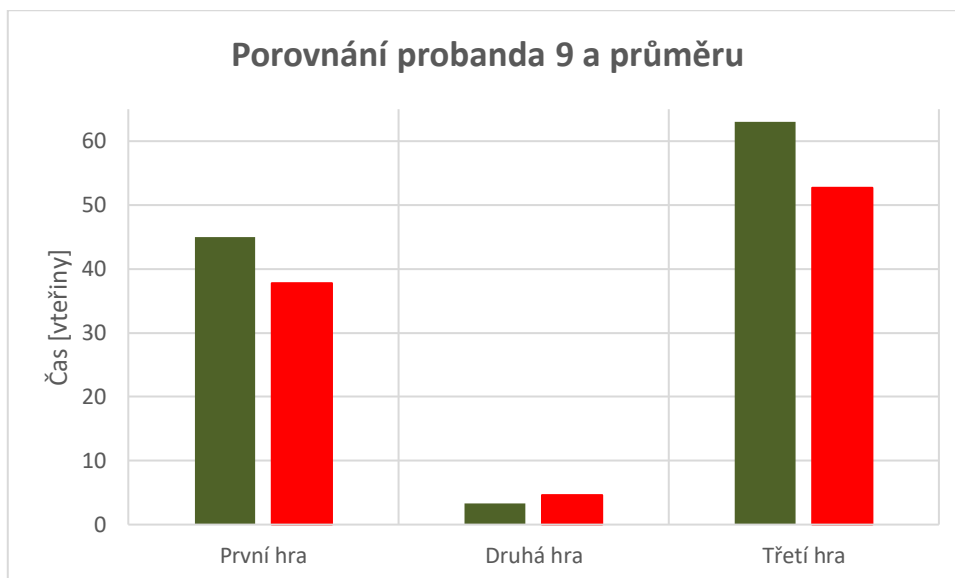
*Sloupcový graf znázorňuje průměr výkonu probanda 7 (tmavě modrý sloupec) v porovnání s průměrným výkonem všech dětí (červený sloupec) za všech pět testovacích měsíců dohromady. Výkon dítěte v první, třetí a čtvrté hře je tím lepší, čím nižšího času dítě dosáhne. U druhé hry je tomu naopak.*

*Příloha 13: Graf porovnání výsledků probanda 8 s průměrem*



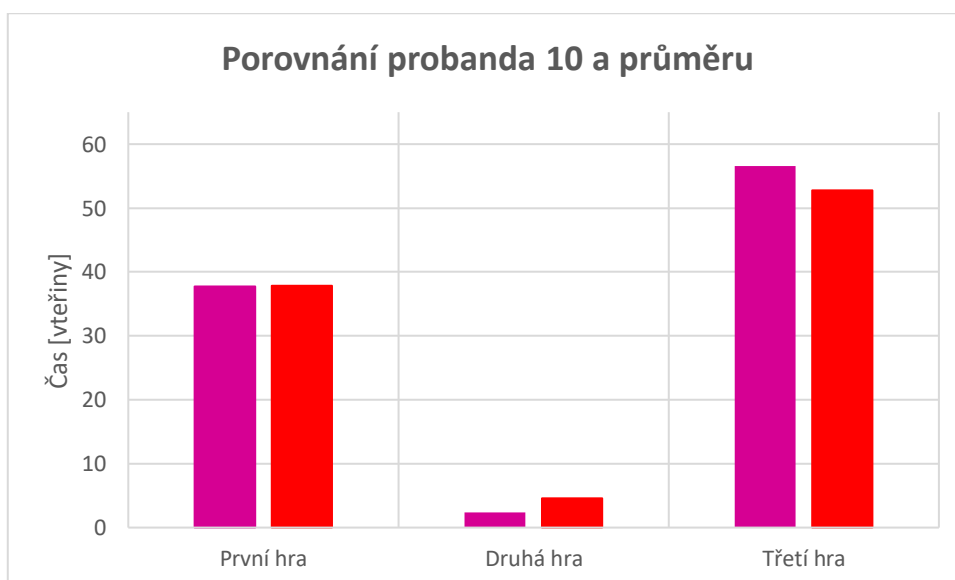
*Sloupcový graf znázorňuje průměr výkonu probanda 8 (hnědý sloupec) v porovnání s průměrným výkonem všech dětí (červený sloupec) za všech pět testovacích měsíců dohromady. Výkon dítěte v první, třetí a čtvrté hře je tím lepší, čím nižšího času dítě dosáhne. U druhé hry je tomu naopak.*

Příloha 14: Graf porovnání výsledků probanda 9 s průměrem



Sloupcový graf znázorňuje průměr výkonu probanda 9 (tmavě zelený sloupec) v porovnání s průměrným výkonem všech dětí (červený sloupec) za všech pět testovacích měsíců dohromady. Výkon dítěte v první, třetí a čtvrté hře je tím lepší, čím nižšího času dítě dosáhne. U druhé hry je tomu naopak.

Příloha 15: Graf porovnání výsledků probanda 10 s průměrem



Sloupcový graf znázorňuje průměr výkonu probanda 10 (ružový sloupec) v porovnání s průměrným výkonem všech dětí (červený sloupec) za všech pět testovacích měsíců dohromady. Výkon dítěte v první, třetí a čtvrté hře je tím lepší, čím nižšího času dítě dosáhne. U druhé hry je tomu naopak.