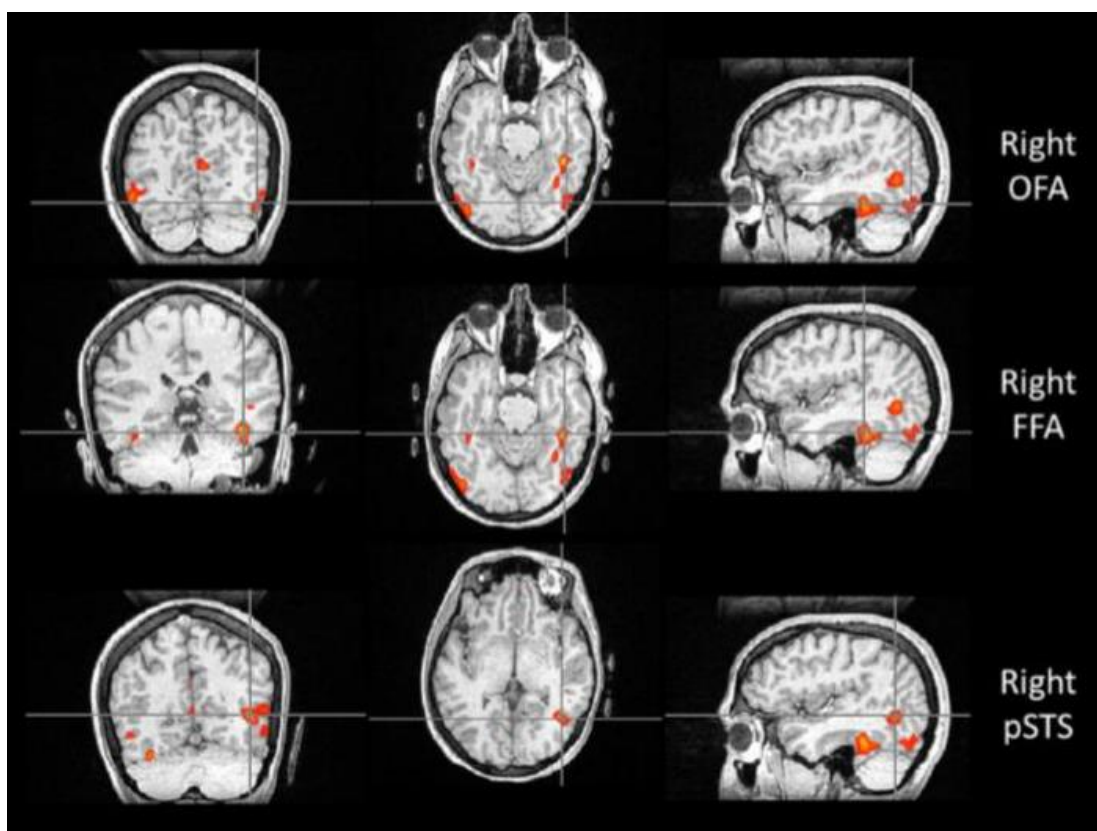


## Přílohy

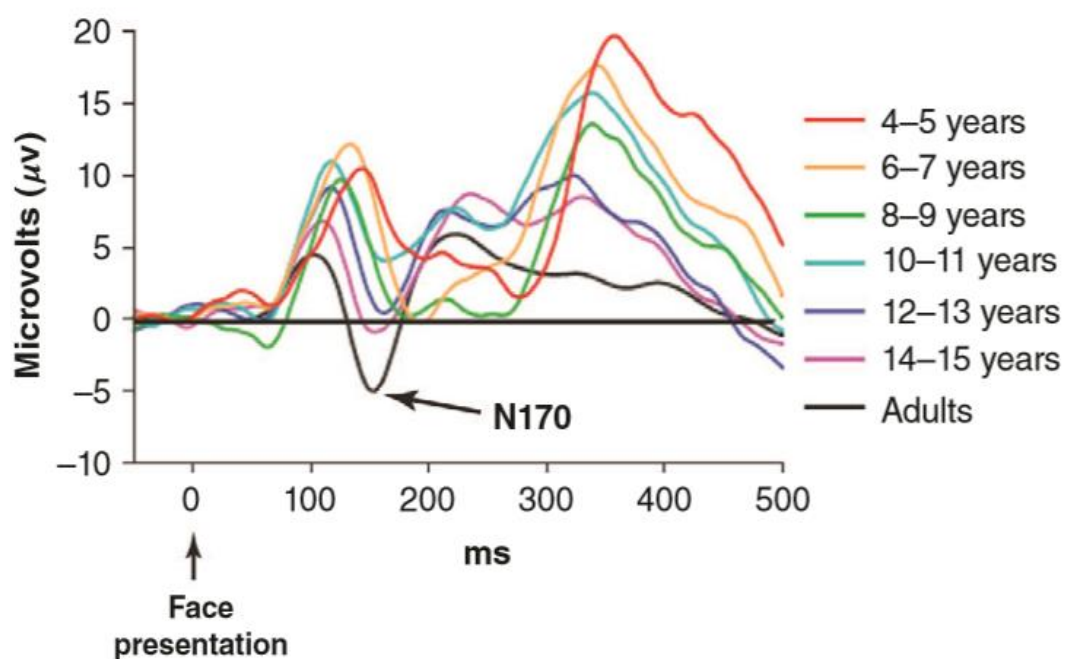
### Příloha I – Umístění OFA, FFA, STS

Sken vzniklý použitím funkční magnetické rezonance k přesné lokalizaci oblastí, které jsou zapojeny do rozpoznávání tváří. Zobrazeny tři typy řezů lebkou pro každou z oblastí. U všech tří těchto oblastí můžeme pozorovat vyšší aktivaci v pravé hemisféře (Pitcher, Walsh, & Duchaine, 2011).



## Příloha II – rozdíl N170 u dětí, dospívajících a dospělých

Graf zaznamenávající výkyvy v pozorovaném elektrickém potenciálu N170 v závislosti na věku, v rámci srovnávání reakcí mozku dětí, adolescentů a dospělých (Haist & Anzures, 2017).



## Příloha III – odkazy na jednotlivé databáze vizuálních podnětů

### 2D databáze

- Karolinska Directed Emotional Faces a Averaged KDEF (Lundqvist, Flykt, Öhman, 1998)
  - databáze černobílých fotografií v originální a zprůměrované (fotografie překrývané do takové míry, že vytvořily jednu průměrnou tvář) verzi
  - ke stažení: <http://kdef.se/index.html>
- Colour FERET Database (Phillips, Wechsler, Huang, & Rauss, 1998)
  - ke stažení: <https://www.nist.gov/itl/iad/image-group/color-feret-database>

Další databáze setů 2D černobílých i barevných fotografií zdarma ke stažení jsou k nalezení i na mnoha dalších stránkách ([http://pics.stir.ac.uk/2D\\_face\\_sets.htm](http://pics.stir.ac.uk/2D_face_sets.htm).)

### 3D databáze

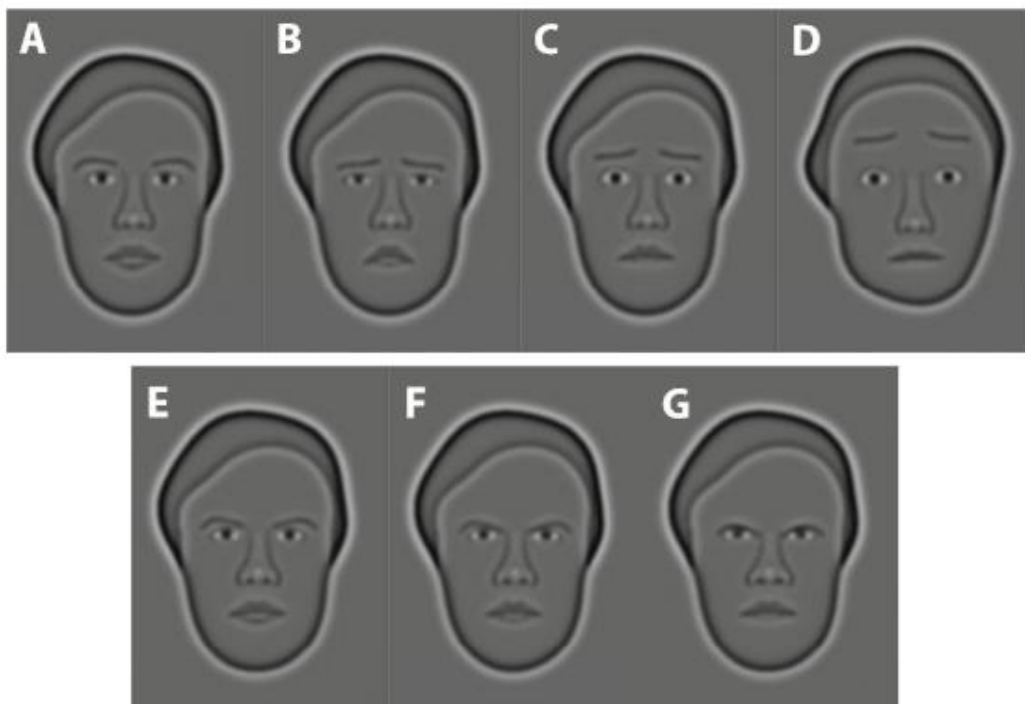
- <https://areeweb.polito.it/ricerca/cgvg/3DDB.html>
  - stránky odkazující na různé další databáze 3D podnětů ke stažení, ne všechny odkazy zde však jsou funkční

### Obecně

- <https://docs.google.com/spreadsheets/d/1K-Gelc-HBgbwsDKWraCubGVf30uOrnTo3FTvpucW810/edit#gid=289012386>
  - Google dokument obsahující ještě podrobnější rozcestník na všechny dostupné databáze používající lidské tváře jakožto vizuální podněty

#### Příloha IV – Wilsonovy tváře

Ukázka Wilsonových tváří, jakožto zjednodušeného vizuálního podmětu, který aktivuje FFA stejným způsobem jako fotografie reálných tváří. Použití neutrální (A), maximálně smutné (B), maximálně vyděšené (C), jemně našťvané (E), středně našťvané (F) a maximálně našťvané (G) stejné ženské tváře. K porovnání také jiná ženská tvář (D) (Loffler, Yourganov, Wilkinson, & Wilson, 2005).



## Příloha V – Mooneyho test

Ukázka vizuálních podnětů z aktualizované verze Mooneyho testu. V každém řádku je jedna z Mooneyho tváří a dva distraktory (Verhallen & Mollon, 2016).



## Příloha VI – Composite faces

Ukázka „složených tváří“ (composite faces), které jsou vytvořeny spojením dvou polovin cizích obličejů. Probandi mají posuzovat, jestli jsou horní poloviny shodné nebo nikoliv. Tváře jim mohou být zobrazovány dvěma způsoby, zarovnané (aligned) a nezarovnané (misaligned) (Tanaka & Sung, 2016).

a)



Composite Face Aligned

b)



Composite Face Misaligned