

1. Mistr Svatojiřského oltáře: Svatojiřský oltář, kolem 1470



2. Svatojiřský oltář, detail střední desky (IR reflektografie)

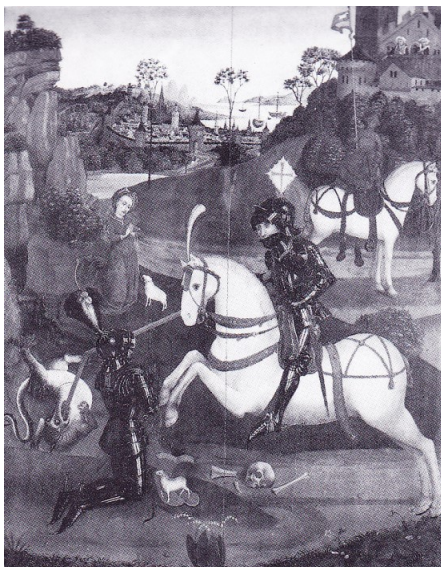
3. Svatojiřský oltář, zavřený



4. Svatojiřský oltář, detail vnitřní strany levého (z pohledu diváka) pohyblivého křídla se scénou Zápasu sv. Jiří s drakem
5. Mistr E.S.: Zápas sv. Jiří s drakem (L 145), 60. léta 15. století
6. Mistr E.S.: Zápas sv. Jiří s drakem (L 146), 60. léta 15. století



7. Mistr Löffelhozského oltáře: Löffelhozský oltář, detail, Zápas sv. Jiří s drakem, 1462–1464
8. Hornorýnský malíř: Zápas sv. Jiří s drakem, kolem 1460
9. Rogier van der Weyden: Zápas sv. Jiří s drakem, kolem 1435



10. Mistr E.S.: Zápas sv. Jiří s drakem (L 144), 50. léta 15. století

11. Jost Haller: Tempelhofský oltář, detail scény Zápasu sv. Jiří s drakem, kolem 1445



12. Mistr Svatojiřského oltáře: Oltářní nástavce kadaňské, 70. léta 15. století

a.



b.



c.



d.



e.



f.



13. Mistr Tucherova oltáře: Deska se Smrtí Panny Marie ze Spišského Štvrtku, 1440–1450

14. Conrad Laib: Smrt Panny Marie, kolem 1449

15. Mistr Svatojiřského oltáře: Svatojiřský oltář, detail ústřední scény, kolem 1470



16. Mistr Svatojiřského oltáře – dílna (?): Navštívení Panny Marie, 70. léta 15. století

17. Mistr Svatojiřského oltáře – dílna (?): Klanění tří králů, 70. léta 15. století



18. Mistr Svatojiřského oltáře – dílna: Desky se svčticemi z Litoměřic, 70. léta 15. století

a.



b.



c.



d.



19. Martin Schongauer: Panna Marie se sv. Judou Tadeášem a sv. Voršilou, detail, sv. Voršila, 1475–1490

20. Martin Schongauer: Sv. Barbora (B 63), 1470–1490

21. Martin Schongauer: Sv. Kateřina Alexandrijská (B 69), 1470–1490



22. Mistr Svatojiřského oltáře – dílna: Svatobarborský oltář, kolem 1480



23. Mistr Svatojiřského oltáře – dílna: Thunovský oltář, po 1480



24. Mistr Svatojiřského oltáře – dílna: Svatobarborský oltář, detail ústřední scény s Pannou Marií mezi svěřicemi
25. Mistr Svatojiřského oltáře – dílna: Thunovský oltář, detail ústřední scény s Pannou Marií mezi svěřicemi
26. Mistr E.S.: Panna Marie se sv. Barborou a sv. Dorotou (L 75), 1450–67



27. Starší mistr svatého Příbuzenství: Triptych s Pannou Marií mezi svěřicemi, detail střední desky, 1. polovina 15. století
28. Dřevořez s Pannou Marií mezi svěřicemi, 1450–75
29. Hans Memling: Diptych Jana du Cellier, deska s Pannou Marií mezi svěřicemi, kolem 1482



30. Dirk Bouts: Oltář se scénami ze života Panny Marie, detail, scéna Zvěstování, kolem 1445  
 31. Mistr E.S.: Zvěstování (L 10), 1450–67  
 32. Mistr Svatojiřského oltáře – dílna: Thunovský oltář, detail, scéna Zvěstování, po 1480



33. Dirk Bouts: Oltář se scénami ze života Panny Marie, detail, scéna Navštívení, kolem 1445  
 34. Mistr E.S.: Navštívení (L 17), 1450–67  
 35. Mistr Svatojiřského oltáře – dílna: Thunovský oltář, detail, scéna Navštívení, po 1480





36. Dirk Bouts: Oltář se scénami ze života Panny Marie, detail, scéna Narození Krista, kolem 1445

37. Mistr E.S.: Narození Krista (L 23), 1450–67

38. Mistr Svatojiřského oltáře – dílna: Thunovský oltář, detail, scéna Narození Krista, po 1480



39. Hodinky Kateřiny z Kleve, scéna Narození Krista (zrcadlově převráceno), kolem 1440

40. Dílna nebo okruh Hanse Pleydenwurffa: Oltář Marcuse Landauera, detail, scéna Narození Krista (zrcadlově převráceno), kolem 1465

41. Mistr Svatojiřského oltáře – dílna: Svatobarborský oltář, detail, scéna Narození Krista, kolem 1480



42. Hans Multscher - dílna: Wurzašský oltář, scéna Zmrtvýchvstání, detail pozadí, 1437

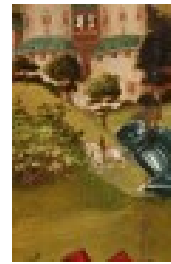
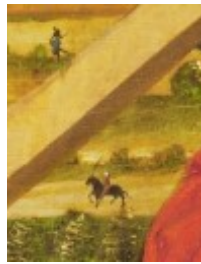
43. Mistr Svatojiřského oltáře: Svatojiřský oltář, vnější strana křídel, scéna se sv. Václavem, detail pozadí, kolem 1470



44. Rogier van der Weyden: Navštívení, detail pozadí, kolem 1445

45. Mistr Svatojiřského oltáře – dílna: Thunovský oltář, scéna Narození, detail pozadí, po 1480

46. Mistr Svatojiřského oltáře: Svatojiřský oltář, scéna Zápasu sv. Jiří s drakem, detail pozadí, kolem 1470



47. Mistr Svatojiřského oltáře – dílna: Svatobarborský oltář, zavřený, kolem 1480

48. Mistr Svatojiřského oltáře – dílna: Thunovský oltář, zavřený, po 1480



49. Oltářní křídla z Roudník u Chabařovic, kolem 1480

50. Dřevorez s martyriem sv. Šebestiána, 1440/1460

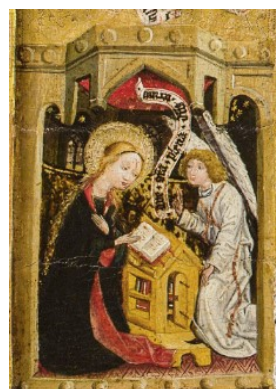


51. Jindřichohradecká madona, 60. léta 15. století

a.



b.



c.



d.



52. Mistr z Flémalle (Robert Campin): Triptych rodiny Méroldů, střední deska se Zvěstováním, 1425–1430

53. Mistr z Flémalle (Robert Campin): Zvěstování z Bruselu, kolem 1425 (?)



54. Deska se Zvěstováním Panně Marii z Národní galerie Praha, kolem 1460

55. Reliéf Zvěstování z Krefeldu, kolem 1450

56. Reliéf Zvěstování z Magdeburku, kolem 1450

