

Přílohy

Příloha č. 1 Příklad protokolu lisování tablet hodnocených záznamem síla-dráha



Protokol

11.06.2018

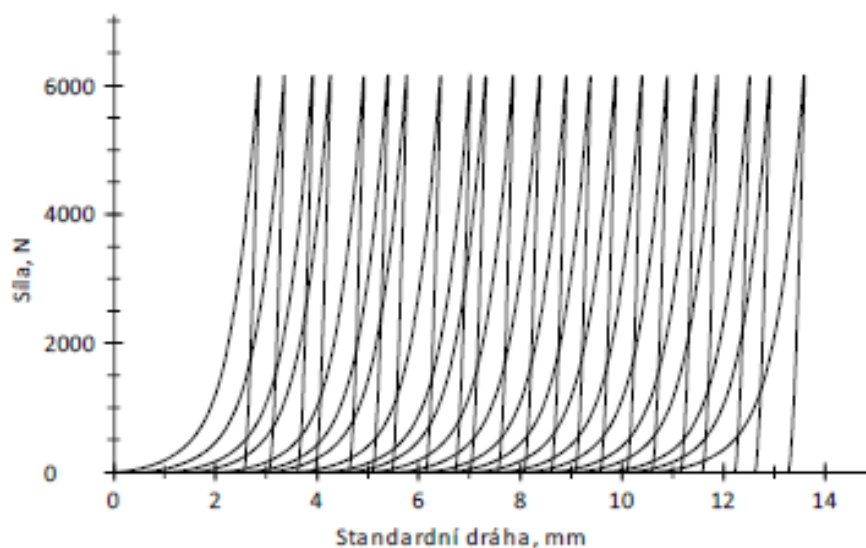
Zk. parametry:

Zákazník : Záznam síla-dráha Materiál : LA 346 µm 6 kN
Zkouše(a) : Havlíková Zkušební systém :

Výsledky:

Nr	Fmax. N	E1 Nm	E2 Nm	E3 Nm	Emax Nm	E1s Nm	EP %	PI %	h pri Fmax mm	h pri odlehčení mm
1	6141,71	5,471	2,556	0,731	8,76	3,29	62,47	77,76	2,89	3,19
2	6145,94	5,506	2,550	0,734	8,79	3,28	62,63	77,63	2,88	3,18
3	6148,34	5,676	2,556	0,733	8,97	3,29	63,31	77,71	2,88	3,19
4	6159,40	5,225	2,542	0,738	8,51	3,28	61,44	77,50	2,89	3,19
5	6136,30	5,733	2,521	0,721	8,98	3,24	63,87	77,75	2,87	3,17
6	6151,66	5,639	2,535	0,734	8,91	3,27	63,30	77,53	2,88	3,19
7	6150,96	5,223	2,546	0,726	8,49	3,27	61,49	77,82	2,89	3,18
8	6138,34	5,732	2,539	0,723	8,99	3,26	63,73	77,84	2,88	3,17
9	6161,27	5,981	2,577	0,732	9,29	3,31	64,38	77,87	2,89	3,19
10	6140,62	5,391	2,525	0,730	8,65	3,26	62,35	77,56	2,89	3,19
11	6157,53	5,507	2,572	0,732	8,81	3,30	62,50	77,84	2,89	3,19
12	6143,65	5,557	2,563	0,732	8,85	3,29	62,78	77,78	2,89	3,20
13	6147,19	5,648	2,561	0,736	8,95	3,30	63,14	77,68	2,89	3,19
14	6139,03	5,580	2,534	0,727	8,84	3,26	63,11	77,70	2,88	3,18
15	6137,41	5,529	2,554	0,730	8,81	3,28	62,74	77,78	2,89	3,19
16	6144,69	5,643	2,524	0,729	8,90	3,25	63,43	77,60	2,88	3,18
17	6132,69	5,580	2,556	0,730	8,86	3,29	62,94	77,79	2,89	3,20
18	6159,91	5,767	2,605	0,735	9,11	3,34	63,33	78,00	2,89	3,20
19	6152,62	5,583	2,554	0,725	8,86	3,28	63,00	77,88	2,89	3,19
20	6135,87	5,965	2,555	0,721	9,24	3,28	64,55	78,00	2,89	3,18
21	6139,82	5,697	2,528	0,726	8,95	3,25	63,65	77,68	2,89	3,19
22	6153,46	6,091	2,655	0,736	9,48	3,39	64,24	78,30	2,89	3,20

Grafické záznamy zkoušek:



Statistika:

Série	Fmax.	E1	E2	E3	E _{max}	E _{1/5}	EP	PI	h při Fmax	h při odlehčení
n = 22	N	Nm	Nm	Nm	Nm	Nm	%	%	mm	mm
x	6146,29	5,624	2,555	0,730	8,91	3,28	63,11	77,77	2,89	3,19
s	8,59	0,214	0,090	0,005	0,23	0,03	0,81	0,18	0,01	0,01
v	0,14	3,80	1,17	0,67	2,59	0,98	1,28	0,23	0,22	0,23

Příloha č. 2 Ukázka tablet před a po zkoušce oděru

Tablety před zkouškou na oděr:

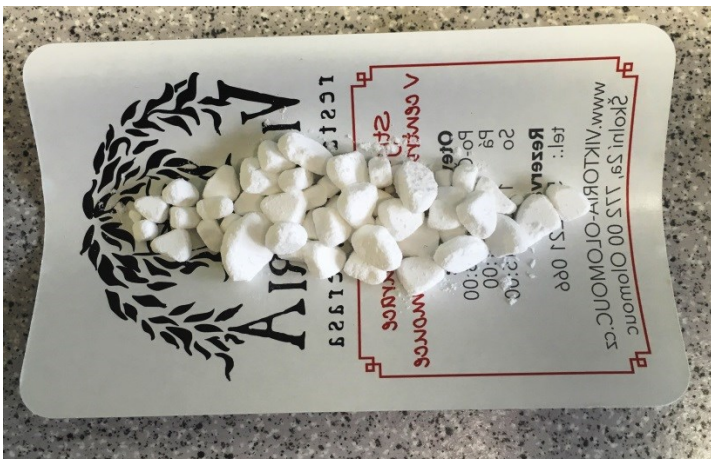


Obrázek č. 13 Laktosa T80 158 μ m

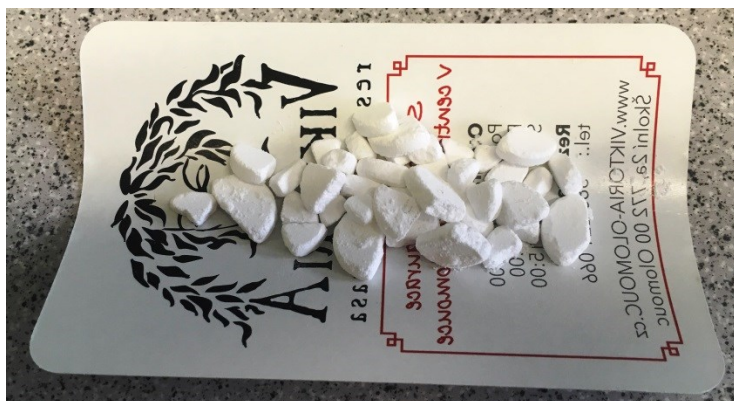
Tablety po zkoušce na oděr:



Obrázek č. 14 Laktosa T80 158 μ m 2 kN



Obrázek č. 15 Laktosa T80 158 μ m 4 kN



Obrázek č. 16 Laktosa T80 158 μm 6 kN



Obrázek č. 17 Laktosa T80 158 μm 8 kN



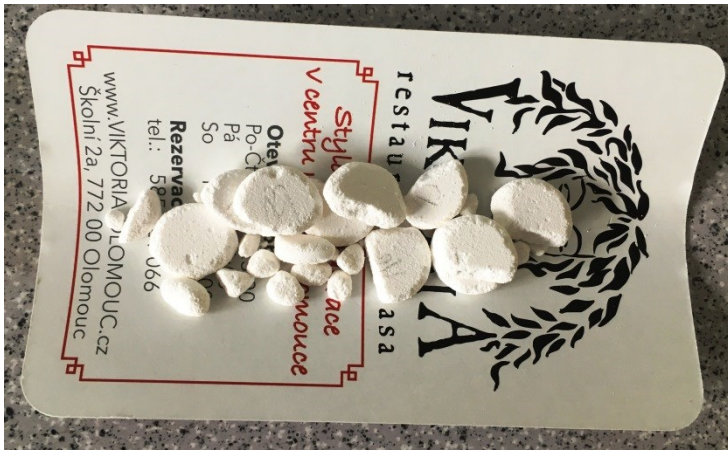
Obrázek č. 18 Laktosa T80 158 μm 10 kN

Tablety před zkouškou na oděr:



Obrázek č. 19 Laktosa LA 158 μ m

Tablety po zkoušce na oděr:



Obrázek č. 20 Laktosa LA 158 μ m 2 kN



Obrázek č. 21 Laktosa LA 158 μ m 4 kN



Obrázek č. 22 Laktosa LA 158 μm 6 kN



Obrázek č. 23 Laktosa LA 158 μm 8 kN



Obrázek č. 24 Laktosa LA 158 μm 10 kN