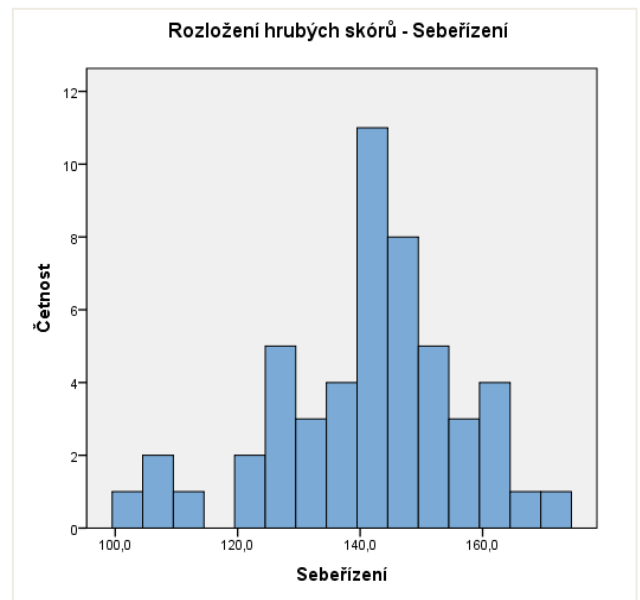
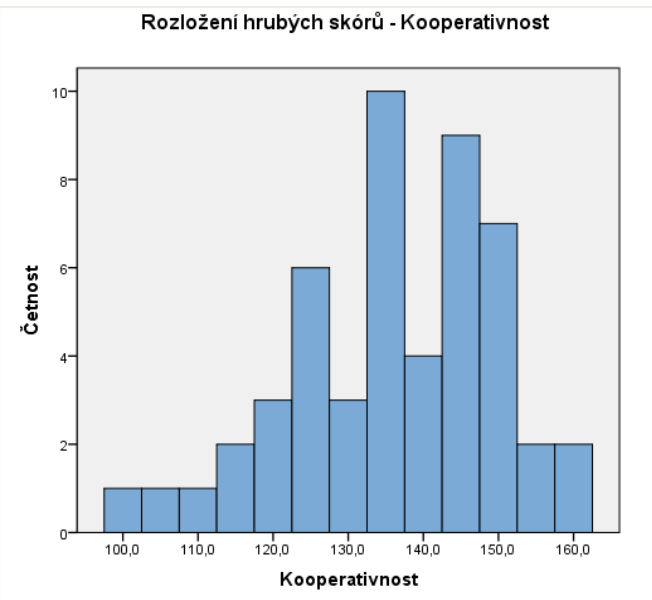
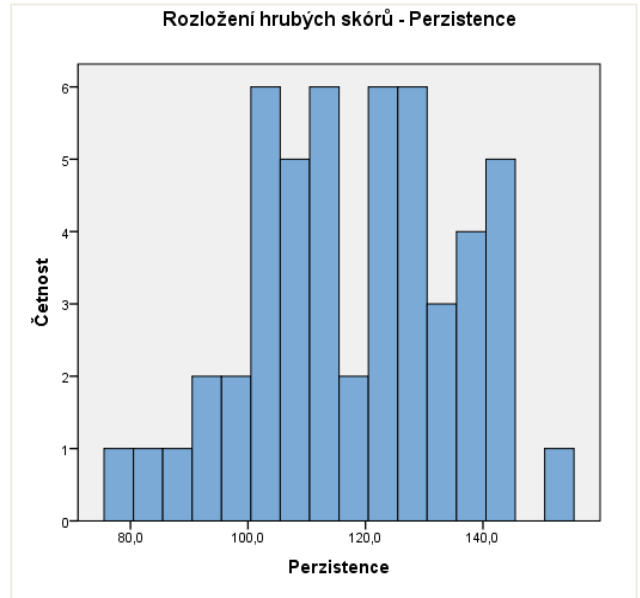
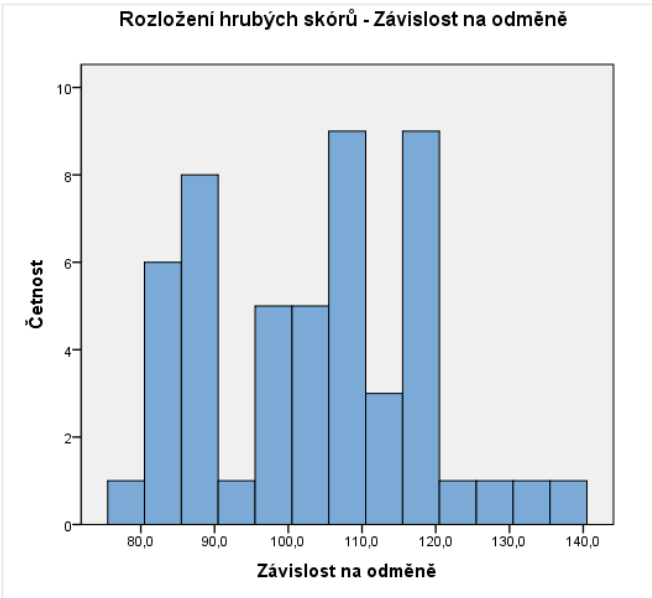
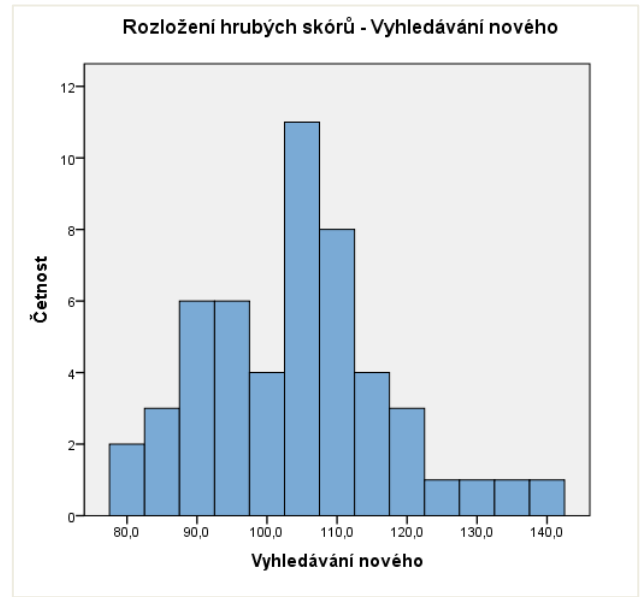
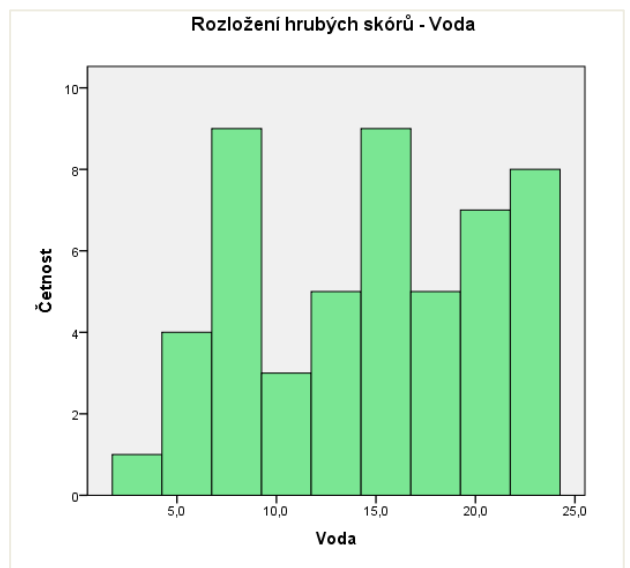
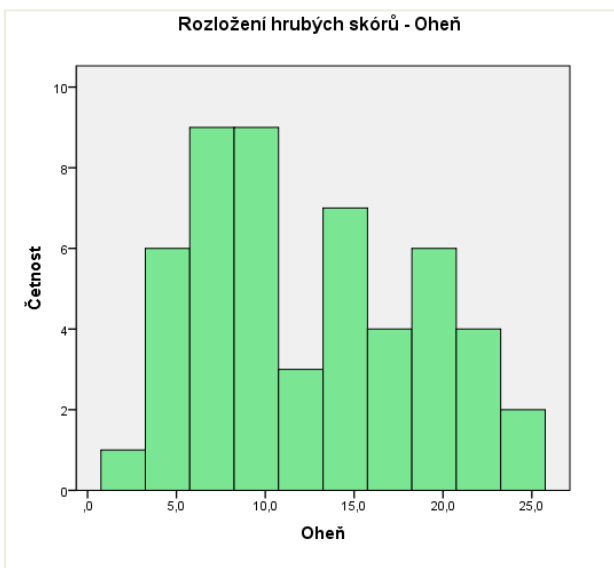
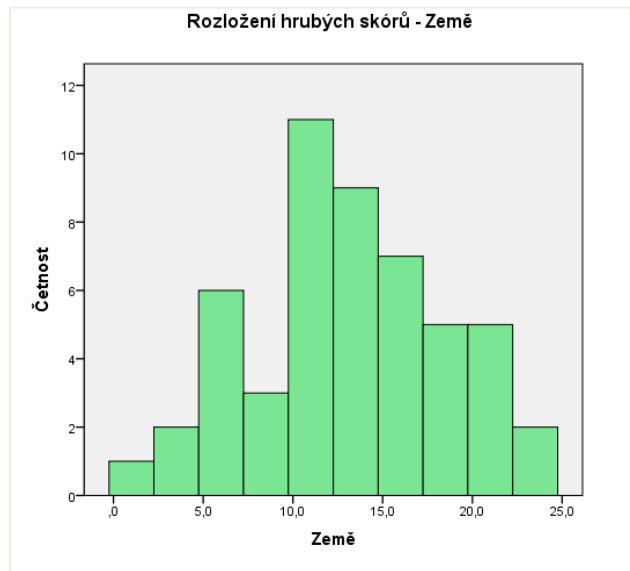
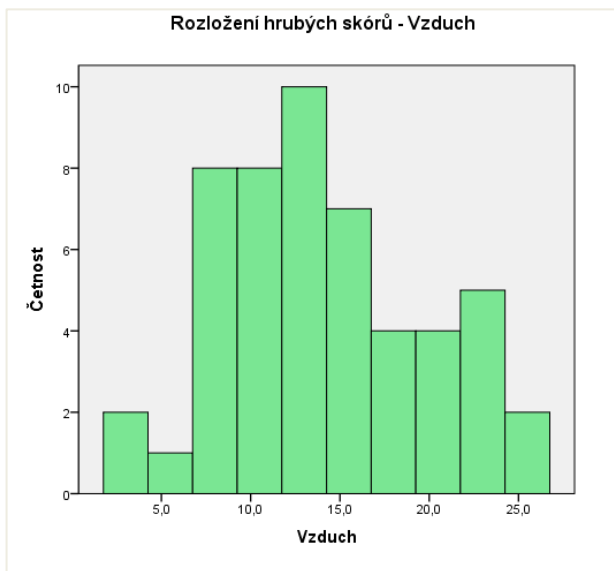


Seznam příloh

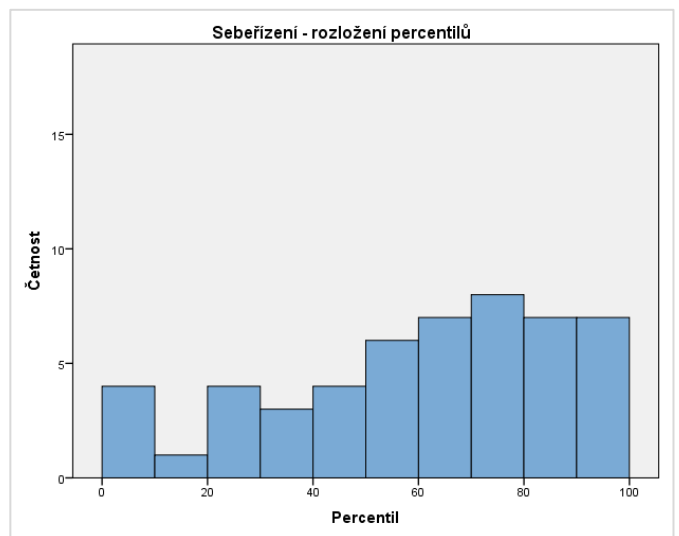
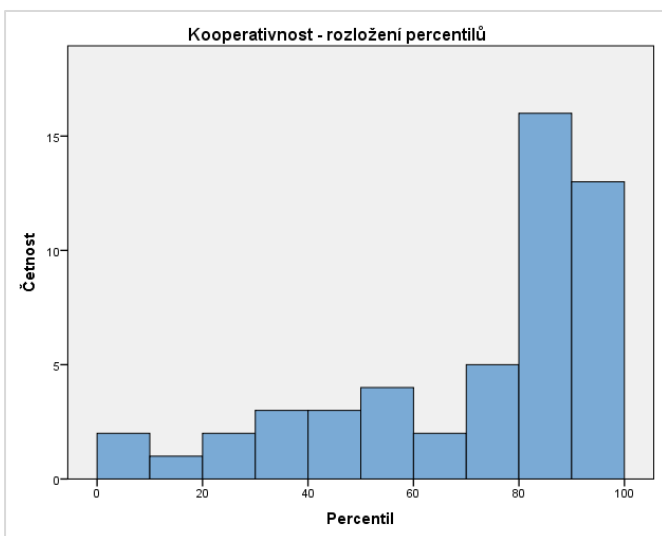
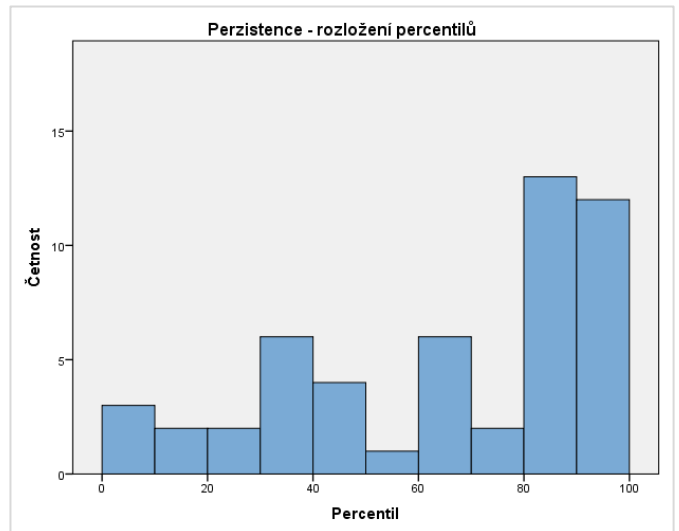
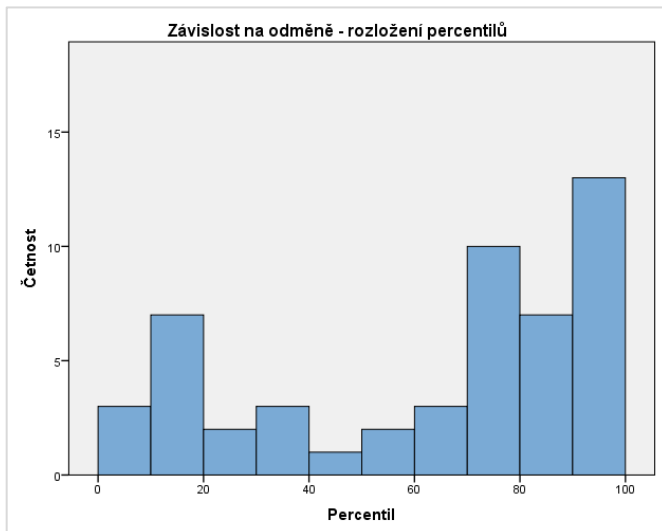
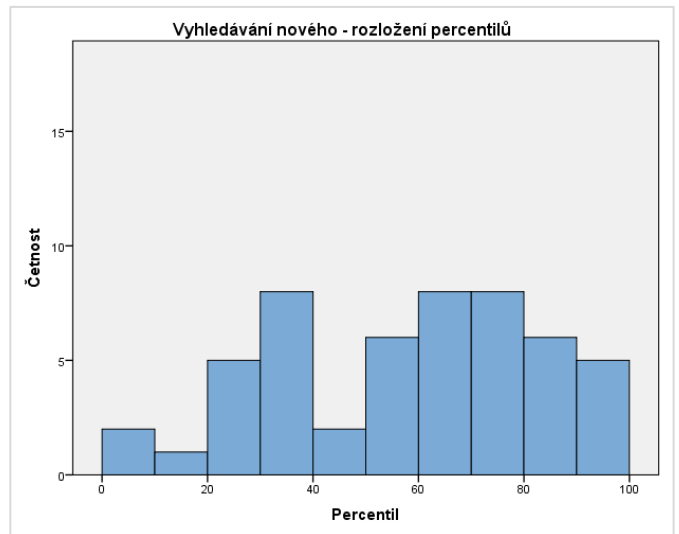
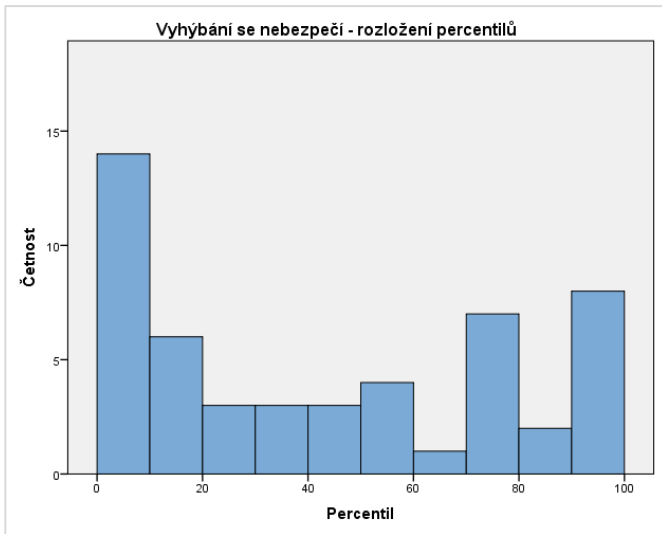
Příloha č. 1 – grafické zobrazení rozložení hrubých skóre	109
Příloha č. 2 – grafické zobrazení rozložení percentilů (podle norem)	111
Příloha č. 3 – korelační matice TCI-R a 4Elements Inventory® při použití Pearsonova korelačního koeficientu	113
Příloha č. 4 – korelační matice TCI-R a 4Elements Inventory® včetně charakterových škál	114
Příloha č. 5 – vzájemné vztahy dimenzí 4Elements Inventory®	116

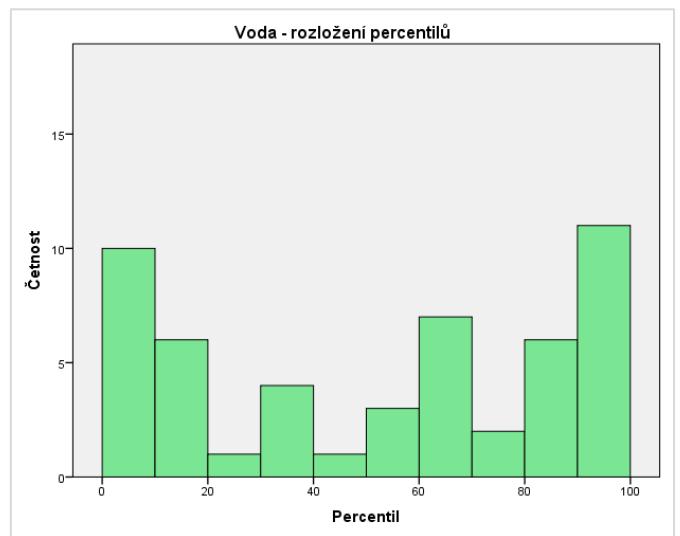
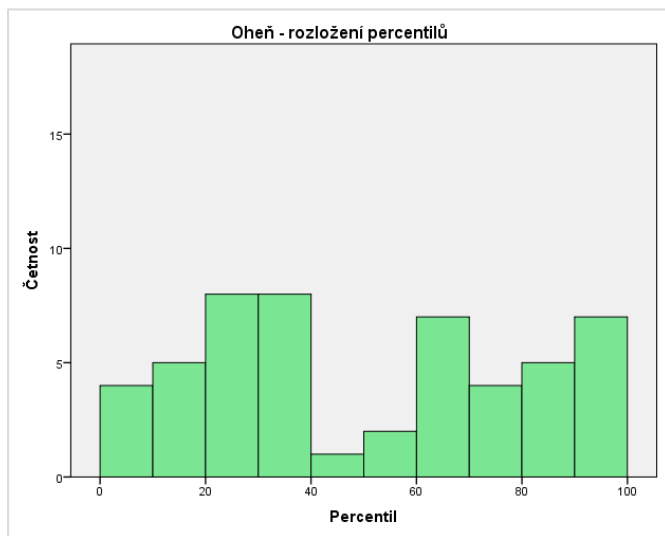
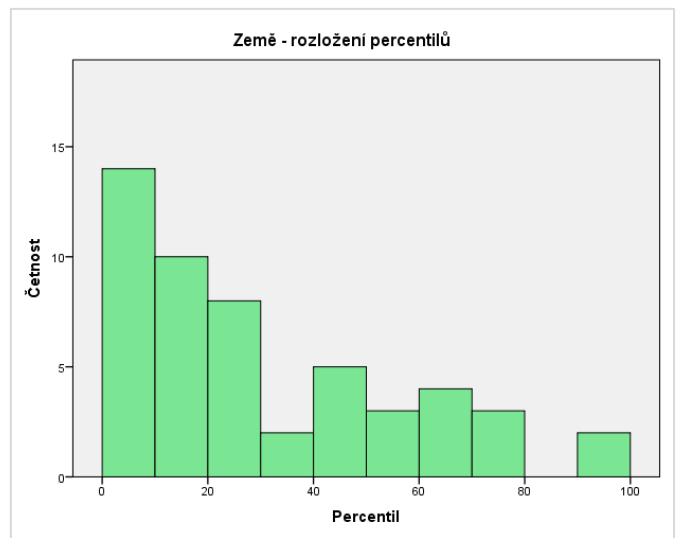
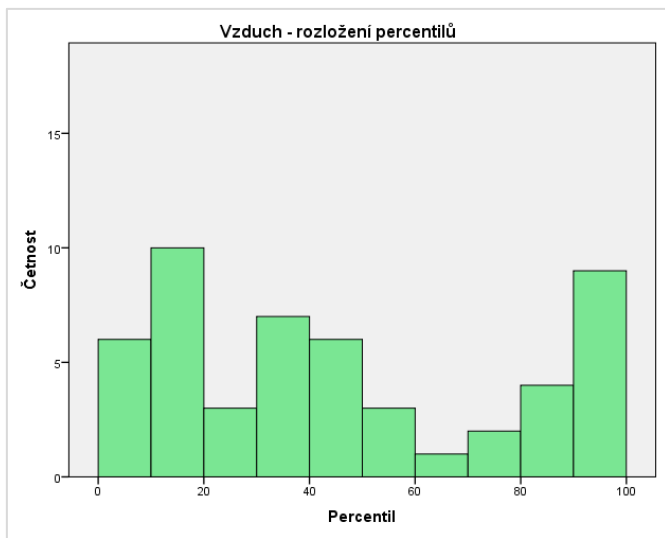
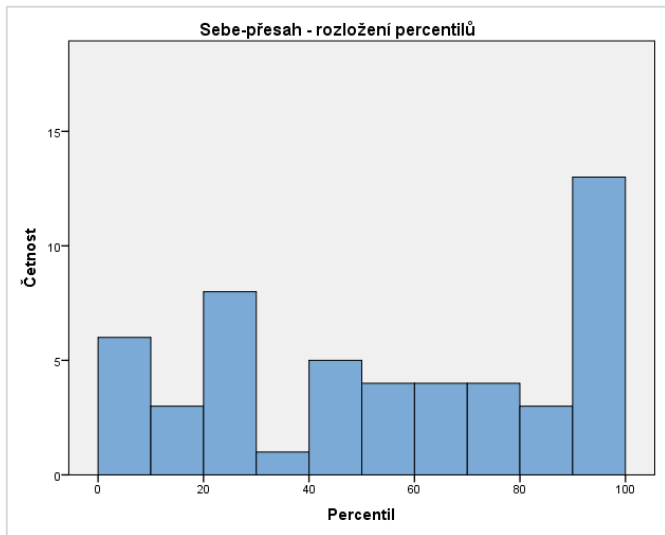
Příloha č. 1 – grafické zobrazení rozložení hrubých skóreů





Příloha č. 2 – grafické zobrazení rozložení percentilů (podle norem)





Příloha č. 3 – korelační matice TCI-R a 4Elements Inventory® při použití Pearsonova korelačního koeficientu

	HA	NS	RD	PS	vzduch	země	oheň	voda
HA	1							
NS	-.44**	1						
RD	0.19	0.06	1					
PS	-.59**	-0.05	-0.13	1				
vzduch	-.49**	.73**	0.23	-0.01	1			
země	0.09	-.67**	-.31*	.48**	-.59**	1		
oheň	-.70**	.49**	-0.10	.48**	.55**	-0.07	1	
voda	.66**	-.32*	.34*	-.46**	-.28*	-0.01	-.72**	1

** Korelace je signifikantní na hladině významnosti $p < 0,01$

* Korelace je signifikantní na hladině významnosti $p < 0,05$

■ - signifikantně negativní ■ - signifikantně pozitivní

Tabulka 1 - Pearsonovy korelace dimenzí TCI-R a 4Elements Inventory®

Příloha č. 4 – korelační matice TCI-R a 4Elements Inventory® včetně charakterových škál

	HA	NS	RD	PS	CO	SD	ST	Vzduch	Země	Oheň	Voda
HA											
NS	-.44**										
RD	.15	.10									
PS	-.58**	-.11	-.17								
CO	-.21	-.10	.44**	.16							
SD	-.58**	-.04	.12	.63**	.45**						
ST	-.38**	.36**	.14	.40**	.13	.20					
Vzduch	-.55**	.73**	.22	.03	.17	.14	.39**				
Země	.11	-.64**	-.31*	.50**	-.03	.22	-.08	-.52**			
Oheň	-.74**	.51**	-.08	.45**	.02	.47**	.28*	.59**	-.11		
Voda	.69**	-.33*	.32*	-.47**	.10	-.42**	-.06	-.30*	.03	-.76**	

** Korelace je signifikantní na hladině významnosti $p < 0,01$

* Korelace je signifikantní na hladině významnosti $p < 0,05$

■ - signifikantně negativní ■ - signifikantně pozitivní

Tabulka 2 - Spearmanovy korelace dimenzí TCI-R a 4Elements Inventory® včetně charakterových škál

Subškála	Vzduch	Země	Oheň	Voda
HA1 (anticipační pesimismus)	-.34*	-.01	-.59**	.64**
HA2 (strach z nejistoty)	-.52**	.12	-.66**	.60**
HA3 (nesmělost vůči cizím lidem)	-.61**	.23	-.68**	.55**
HA4 (únava)	-.43**	.06	-.65**	.65**
NS1 (vzrušení z průzkumu)	.74**	-.56**	.53**	-.35*
NS2 (impulzivita)	.64**	-.53**	.30*	-.15
NS3 (výstřednost)	.19	-.33*	.06	-.07
NS4 (neukázněnost)	.23	-.21	.27	-.20
RD1 (sentimentalita)	-.17	.01	-.54**	.72**
RD2 (otevřenost k vřelé komunikaci)	.44**	-.41**	.18	.09
RD3 (náklonnost)	.25	-.27	.17	-.02
RD4 (závislost)	-.19	-.10	-.45**	.55**
PS1 (dychtivá snaživost)	.18	.33*	.35*	-.25
PS2 (pilnost)	.10	.33*	.47**	-.46**
PS3 (ambicióznost)	.01	.43**	.42**	-.43**
PS4 (perfekcionismus)	-.13	.58**	.26	-.37**
CO1 (sociální akceptace)	.10	-.05	-.01	.11
CO2 (empatie)	-.02	.12	.07	.05
CO3 (ochota pomoci)	.13	-.11	-.06	.17
CO4 (soucítění)	.17	.01	.03	.02

CO5 (integrované svědomí)	.19	.03	.05	.01
SD1 (zodpovědnost)	.16	.11	.43**	-.47**
SD2 (zaměřenost)	.05	.33*	.30*	-.20
SD3 (vynalézavost)	.28	.16	.67**	-.64**
SD4 (sebepečení)	.04	.04	.01	.02
SD5 (návyky odpovídající dlouhodobým cílům)	.05	.25	.42**	-.39**
ST1 (tvořivé sebezapomnění)	.20	.00	.22	-.06
ST2 (transpersonální identifikace)	.36*	.00	.24	-.08
ST3 (spirituální akceptace)	.32*	-.18	.19	.01

** Korelace je signifikantní na hladině významnosti $p < 0,01$

* Korelace je signifikantní na hladině významnosti $p < 0,05$

■ - signifikantně negativní ■ - signifikantně pozitivní

Tabulka 3 - Spearmanovy korelace mezi subškálami TCI R a 4Elements Inventory® včetně charakterových subškál

Příloha č. 5 – vzájemné vztahy dimenzí 4Elements Inventory®

Níže uvádím hodnoty korelací mezi HS jednotlivých živelů (N=13 298). Všechny korelace jsou významné na hladině 0.01 (Bahbouh et al., in press).

	HS VZDUCH	HS ZEMĚ	HS OHEŇ	HS VODA
HS VZDUCH	1	-0,358	0,494	-0,068
HS ZEMĚ	-0,358	1	-0,073	-0,027
HS OHEŇ	0,494	-0,073	1	-0,412
HS VODA	-0,068	-0,027	-0,412	1

Tabulka 4 - Vzájemné korelace dimenzí 4Elements Inventory®