

Příloha 1: Pojmenování šamanů

Pokud u daného pojmu autoři neuvedli žádné podrobnější informace, nachází se v kolonce významu znaménko „-“.

Transkripce	Oblast výskytu	Význam
<i>ammudang</i>	Jižní a Severní Kjöngsang	žena šamanka (vulgárně)
<i>čäin</i>	jih Koreje západ Koreje východ Koreje Jižní a Severní Čölla	manžel tanggol muzikanti a baviči, podpora šamanek - muž šaman
<i>čakdobang</i>	Kjönggi	šamané chodící po mečích
<i>čakün mudang</i>	Kjönggi	nezkušený šamané
<i>čangnim</i>	Jižní a Severní Kjöngsang	slepí šamané
<i>čchukkwi</i>	Jižní Hamkjöng	šaman/šamanka
<i>čchuksa</i>	Jižní Hamkjöng	šaman/šamanka
<i>čömbačchi</i>	Kjönggi	žena šamanka (vulgárně)
<i>čömcängi</i>	Jižní a Severní Kjöngsang	šaman, který zpíval a rozhazoval kolem sebe rýži
<i>čömdžangi</i>	Kjönggi	žena šamanka (vulgárně)
<i>čönnä</i>	Jižní a Severní Kjöngsang	šamané konající obřad ypro Kwangdžeho
<i>hosebi</i>	město Pukčchöng	muž šaman
<i>hosemi</i>	město Pukčchöng	žena šamanka
<i>hwarang</i>	jih Koreje východ Koreje	manžel tanggol -
<i>hwarangi</i>	Jižní a Severní Čölla	muž šaman
<i>hwarangi mudang</i>	Jižní a Severní Čchungčchöng	šamané na pozici velkého šamana
<i>jösimbang</i>	Ostrov Čedžu	žena šamanka
<i>kchün mudang</i>	jih Koreje	posedlá šamanka (označení sama sebe)
<i>kidä</i>	západ Koreje	hudební doprovod během rituálů
<i>kidä mudang</i>	Kjönggi	šamané baviči
<i>kjöngdžangi</i>	Jižní Hamkjöng Jižní Hamkjöng (jih)	šaman/šamanka posedlá šamanka
<i>kongdžini</i>	Kjönggi (jih)	žena šamanka
<i>kongin</i>	jih Koreje západ Koreje	manžel tanggol muzikanti a baviči, podpora šamanek
<i>kwangdä</i>	jih Koreje západ Koreje Jižní a Severní Čölla	manžel tanggol muzikanti a baviči, podpora šamanek muž šaman
<i>kwangdägjedzip</i>	Jižní a Severní Čchungčchöng	šamané na pozici velkého šamana
<i>mansin</i>	Jižní a Severní Čölla	šaman/šamanka (zdvořile)
<i>midong</i>	Jižní a Severní Čölla	muž šaman
<i>mjöngdu</i>	Kjönggi (jih)	žena šamanka
<i>mubu</i>	jih Koreje	partner tanggol
<i>mudang</i>	západ Koreje Severní Hamkjöng Ostrov Čedžu	žena šamanka běžný/vulgární označení šamana šaman/šamanka, nadávka

	Jižní Hamkjöng Severní Pchjöngan Jižní Pchjöngan Hwanghä Kjönggi Jižní a Severní Čölla Jižní a Severní Kjöngsang Jižní a Severní Čchungčchöng	šaman/šamanka žena šamanka žena šamanka žena šamanka žena šamanka žena šamanka posednutí šamané žena šamanka
<i>mudangi</i>	Jižní Hamkjöng	žena šamanka
<i>mudangnjön</i>	Ostrov Čedžu	žena šamanka
<i>mudangnom</i>	Ostrov Čedžu	muž šaman
<i>mudong</i>	Jižní a Severní Čölla	muž šaman
<i>nammudang</i>	Jižní a Severní Čchungčchöng	muž šaman
<i>namsimbang</i>	Ostrov Čedžu	muž šaman
<i>närim mudang</i>	Kjönggi	dědiční šamané
<i>paksi</i>	Jižní Hamkjöng	muž šaman
<i>paksu</i>	západ Koreje Severní Pchjöngan Hwanghä Kjönggi Jižní a Severní Kjöngsang	muž šaman muž šaman muž šaman muž šaman muž šaman
<i>paksumudang</i>	Jižní Pchjöngan	muž šaman
<i>päun mudang</i>	Kjönggi	vyučení šamané
<i>pchansu</i>	Jižní Hamkjöng	slepý šaman
<i>pokhwamu</i>	Kjönggi	šamané břichomlucvi
<i>poksul</i>	západ Koreje Jižní Hamkjöng	muž šaman šaman/šamanka
<i>setchüni</i>	Kjönggi (západ)	žena šamanka
<i>simbang</i>	Ostrov Čedžu	šaman/šamanka
<i>sönmudang</i>	jih Koreje	nově procitnutá šamanka
<i>susimbang</i>	Ostrov Čedžu	muž šaman
<i>süsüng</i>	západ Koreje Severní Hamkjöng	muž šaman zdvořilé označení šamana
<i>sutmudang</i>	Jižní a Severní Kjöngsang	žena šamanka (vulgárně)
<i>tanggol</i>	jih Koreje jihovýchod Koreje Ostrov Čedžu (střed) Jižní a Severní Čölla	posedlá šamanka - rodiny podporující určitou svatyni žena šamanka (zdvořile)
<i>tanggolčib</i>	Ostrov Čedžu (střed)	rodiny podporující určitou svatyni
<i>tanggoldäk</i>	Ostrov Čedžu	rodiny podporující určitou svatyni (zdvořilé)
<i>tanggolmudang</i>	Ostrov Čedžu (střed)	rodiny podporující určitou svatyni
<i>tanggolpchan</i>	Ostrov Čedžu	rodiny podporující určitou svatyni
<i>tanggolsimbang</i>	Ostrov Čedžu	rodiny podporující určitou svatyni
<i>tchädžu</i>	Kjöngsöng Jižní a Severní Kjöngsang	šamané břichomlucvi šamané skrze které mluvila duše dítěte

Příloha 2: Provincie Koreje mezi lety 1413-1896

Japonský název	Korejský název	Česká název
忠淸北道	충청북도	Severní Čchungčchöng
忠淸南道	충청남도	Jižní Čchungčchöng
慶尙北道	경상북도	Severní Kjöngsang
慶尙南道	경상남도	Jižní Kjöngsang
江原道	강원도	Kangwön
平安北道	평안북도	Severní Pchjöng'an
平安南道	평안남도	Jižní Pchjöng'an
黃海道	황해도	Hwaghä
咸鏡北道	함경북도	Severní Hamkjöng
咸鏡南道	함경남도	Jižní Hamkjöng
全羅北道	전라북도	Severní Čölla
全羅南道	전라남도	Jižní Čölla
京畿道	경기도	Kjönggi
+ 濟州島	제주도	Ostrov Čedžu



咸鏡道

平安道

黃海道

江原道

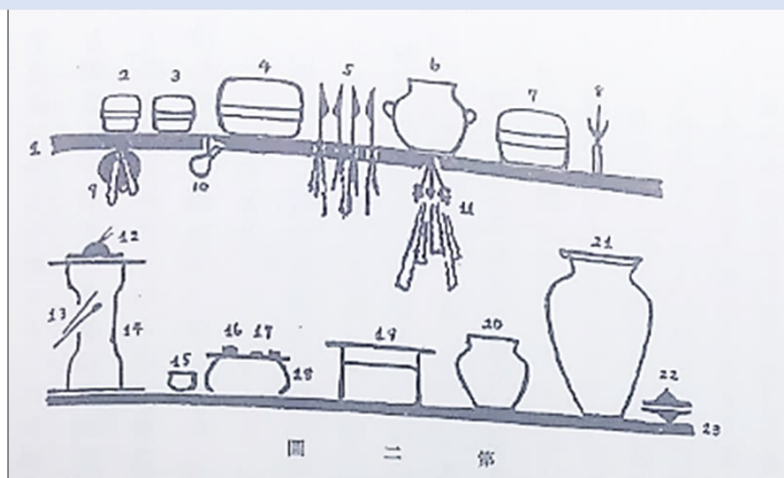
京畿道

忠清道

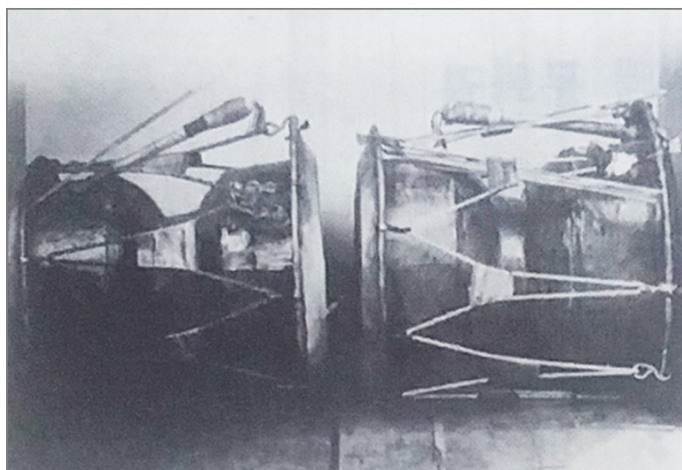
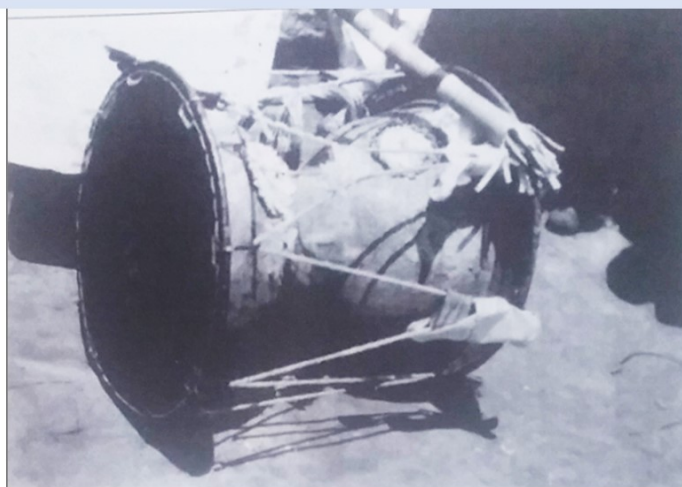
慶尚道

全羅道

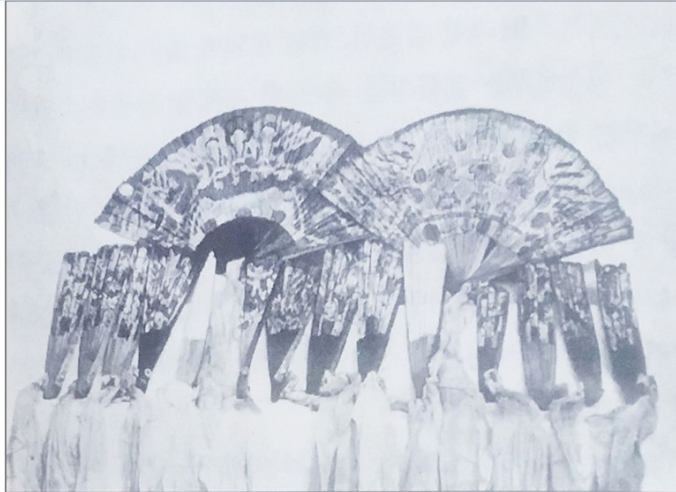
Šamanské nástroje



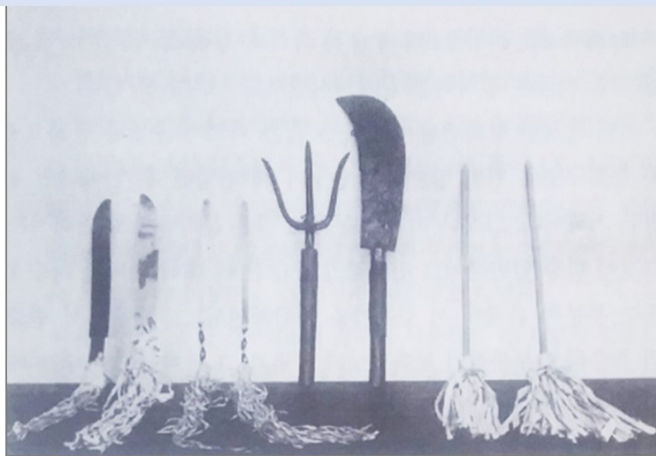
Šamanský buben



Šamanský vějíř



Božský meč



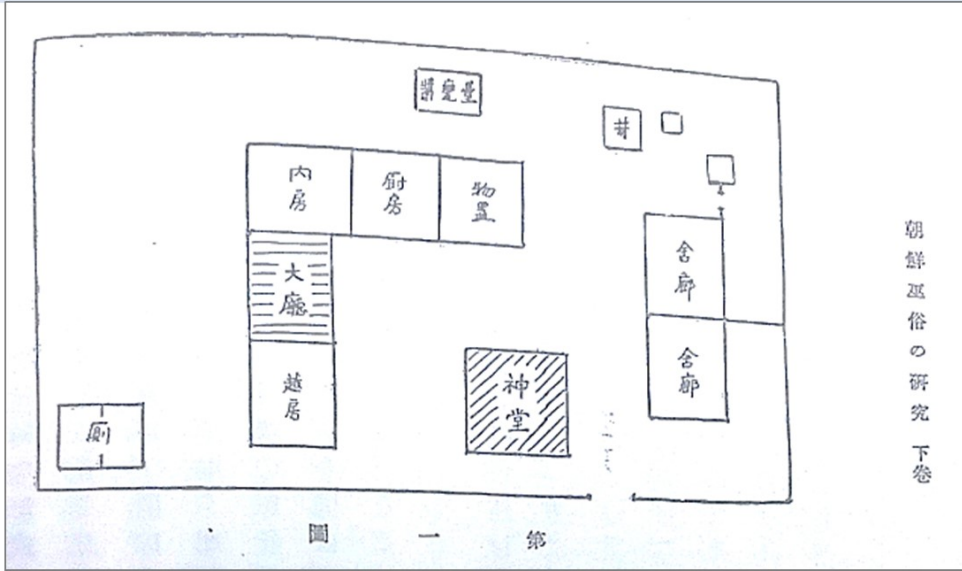
Rolníčky



Maska používaná při rituálech



Šamanské obydlí



Potvrzení o koupi dítěte

戊戌年十一月十日辰時生
父 廉誼植の
子 廉燉煥を
乙酉年正月二十四日生
修養母 李氏의 修養母를 定함
壬申年正月十七日
江陵郡江陵邑旭町
廉 誼 植
李氏婦人様