

SEZNAM PŘÍLOH

Seznam tabulek

Tabulka č.1: Kategorie podniků dle jednotlivých hodnot

Tabulka č.2: Přehled základních produktů společnosti Velvet Bakery Prague včetně cen k prosinci roku 2018

Tabulka č.3: Přehled výsledků SWOT analýzy společnosti Velvet Bakery Prague

Tabulka č.4: Jména hlavních konkurenčních firem společnosti Velvet Bakery Prague

Tabulka č.5: Základní 3 strategické pilíře externí marketingové komunikace společnosti Velvet Bakery Prague

Tabulka č.6: Doporučení frekvence zveřejňování příspěvků na facebookové stránce Velvet Bakery Prague

Tabulka č.7: Doporučení frekvence zveřejňování příspěvků na instagramové stránce Velvet Bakery Prague

Tabulka č.8: Vhodní influenceri ke spolupráci s Velvet Bakery Prague, včetně relevantních statistik jednotlivých kanálů k lednu 2019 (Facebook, Instagram, YouTube).

Tabulka č.9: Hrubý rozpočet na marketingovou komunikaci společnosti Velvet Bakery Prague pro rok 2019

Tabulka č.10: Návrhy konkrétních KPI's pro rok 2019

Seznam grafů

Graf č.1: Princip komunikace společnosti Velvet Bakery Prague

Graf č.2: Vzorec pro výpočet hodnoty engagement rate (míra zapojení)

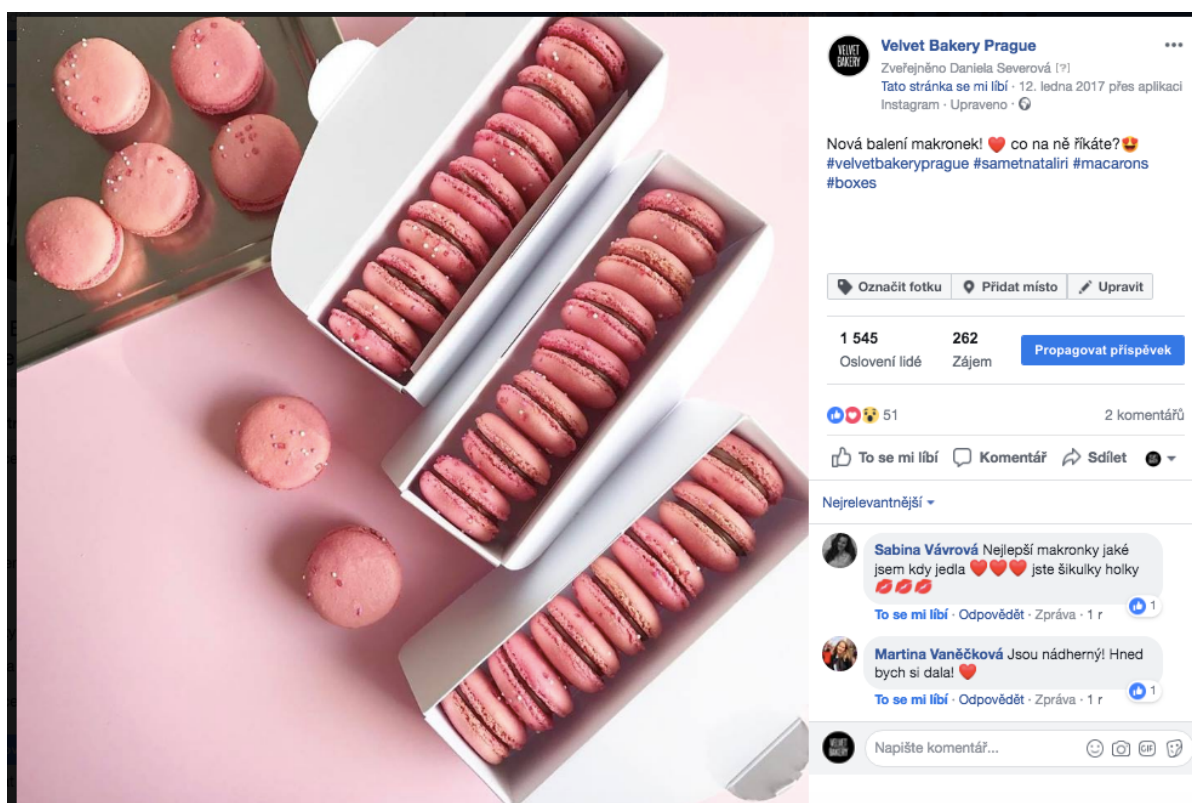
Graf č.3: Přehled stanovených KPI's

Seznam obrázků

Obrázek č.1: Logo společnosti



Obrázek č.2: Komentáře pod příspěvkem na Facebooku společnosti Velvet Bakery Prague



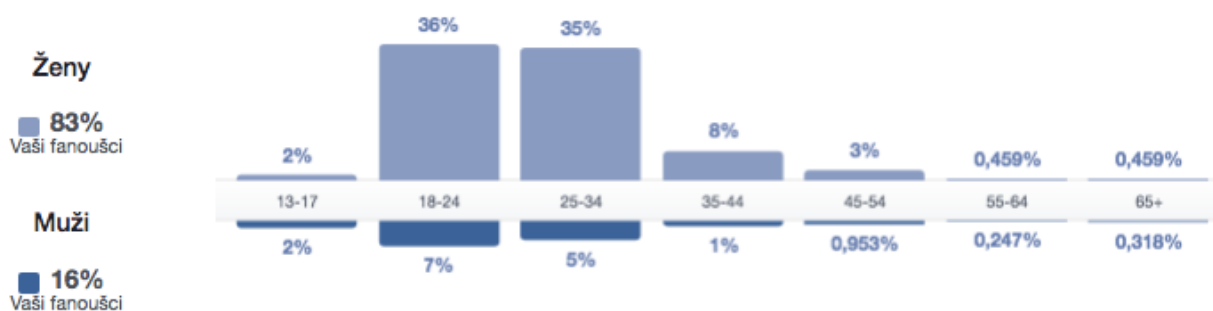
Obrázek č.3: Spolupráce Velvet Bakery Prague a Pietro Filipi



Obrázek č.4: Spolupráce Velvet Bakery Prague a Liftago



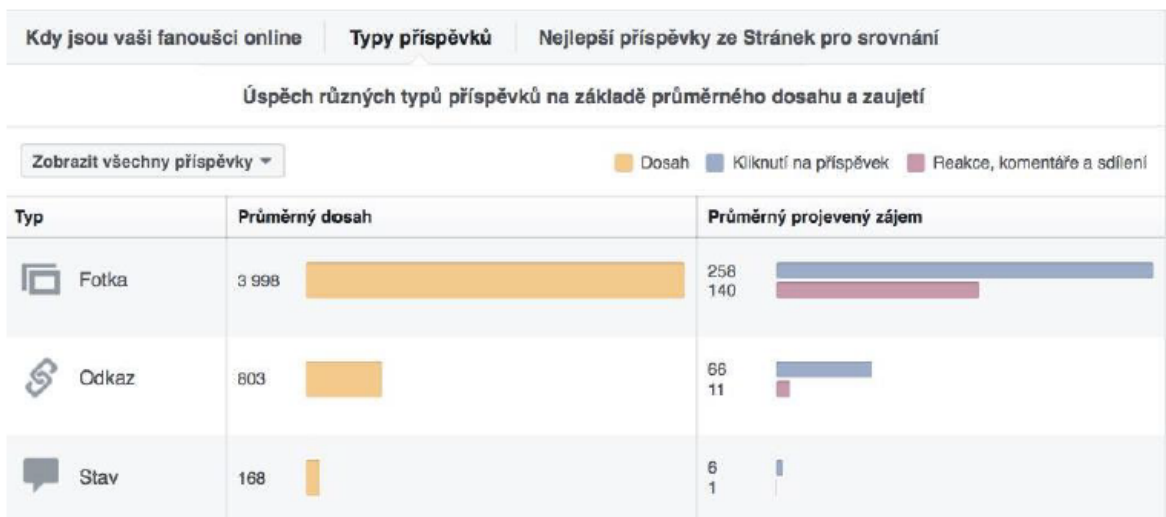
Obrázek č.5: Demografické zacílení na Facebooku společnosti Velvet Bakery Prague



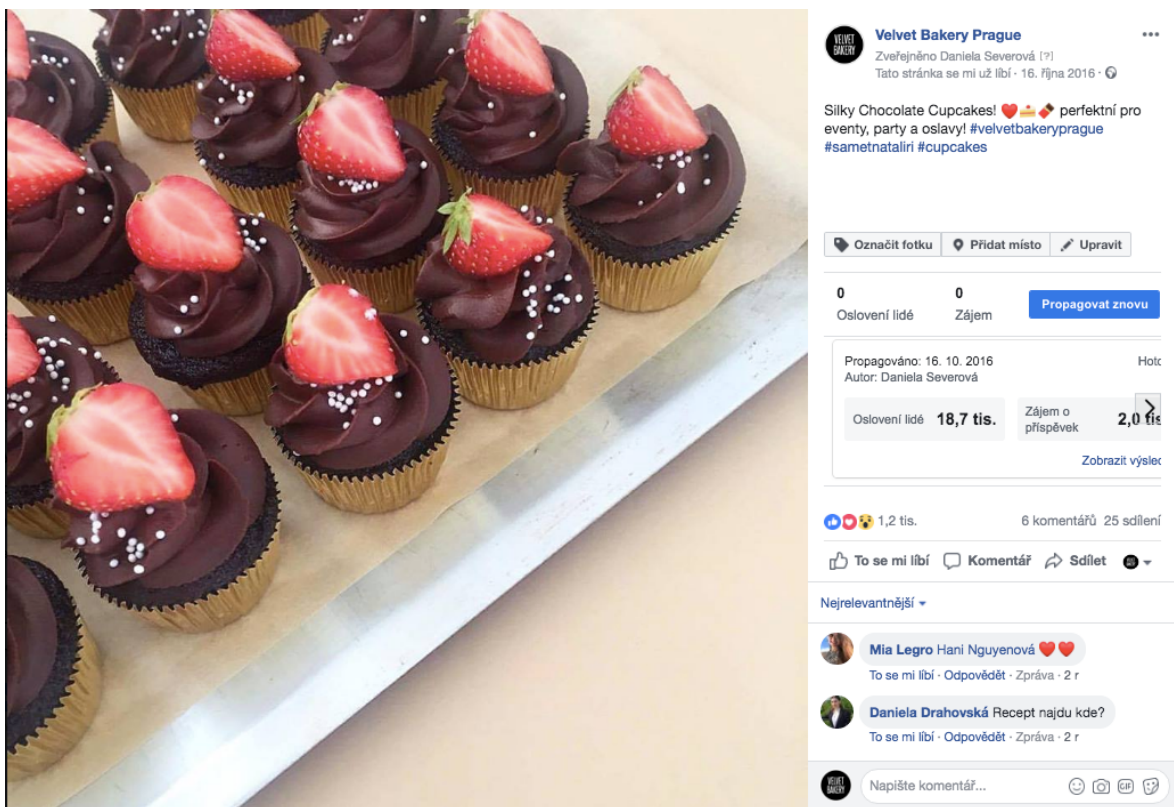
Obrázek č.6: Geografické zacílení na Facebooku společnosti Velvet Bakery Prague

Město	Vaši fanoušci
Praha	1 867
Plzeň, Plzeňský kraj	125
Brno, Jihomoravský kraj	17
Ostrava, Moravskoslez...	14
Pardubice, Pardubický ...	13
Teplice, Ústecký kraj	13
Hradec Králové, Králov...	12
České Budějovice, Jiho...	11
Kladno, Středočeský kraj	11
Jindřichovice, Karlovy ...	10
Karlovy Vary, Karlovars...	10
Chodov (okres Sokolov...	9
Mladá Boleslav, Středo...	9
Příbram, Central Bohe...	9


Obrázek č.7: Typy příspěvků na facebookové stránce společnosti Velvet Bakery Prague



Obrázek č.8: Ukázka příspěvku na Facebooku společnosti Velvet Bakery Prague s nejvyšším dosahem



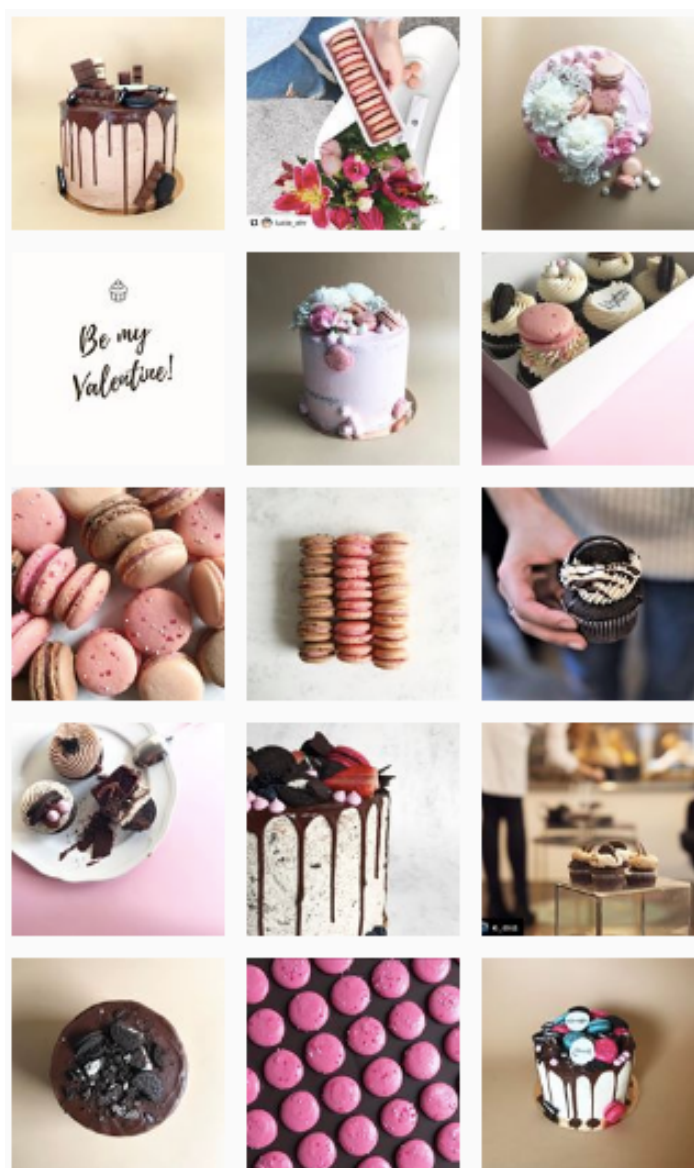
Obrázek č.9: Popis funkce “Štítek”

Štítek  **Velmi dobře reaguje na zprávy** informuje o tom, že daná stránka odpovídá na soukromé zprávy rychle a stále. Abyste získali štítek, musí vaše stránka splňovat obě následující podmínky:

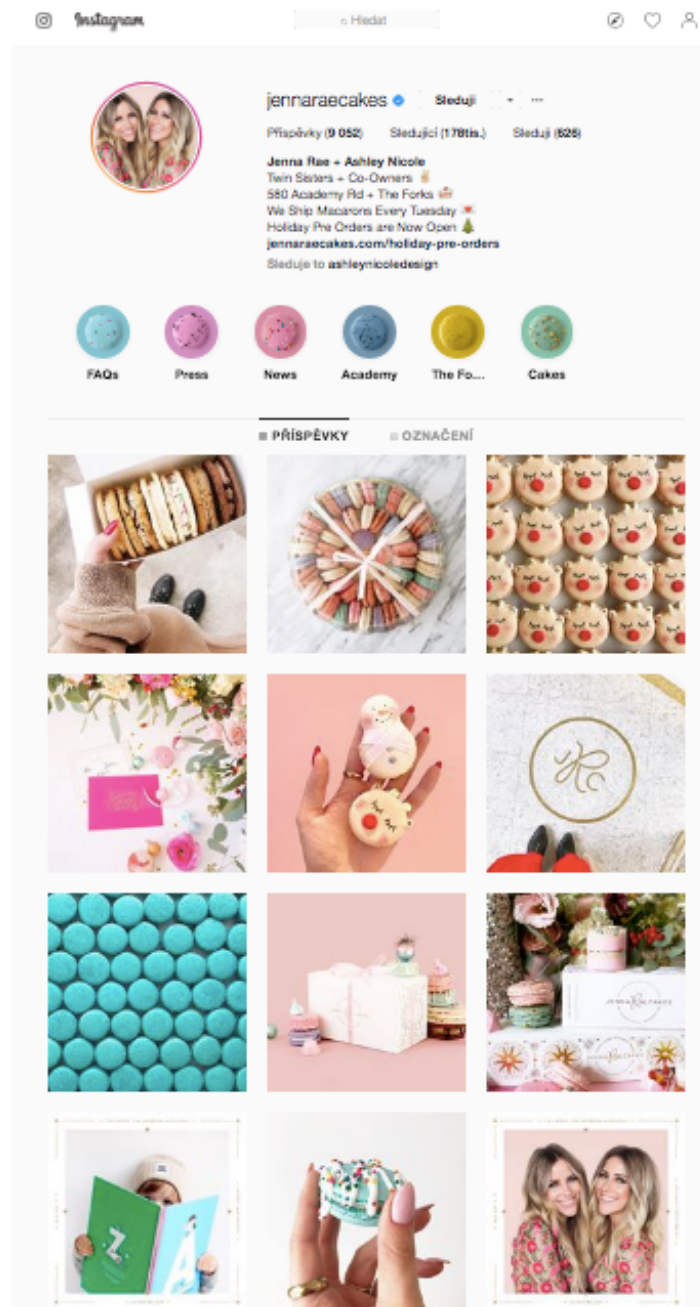
- Míra odezvy minimálně 90 %
- Doba odezvy nižší než 15 minut

Pokud vaše stránka tento štítek získá, uvidí ho všichni. Pokud vaše stránka tento štítek nemá, můžou informace o schopnosti reagovat vidět na vaší stránce pouze lidé, kteří vám stránku pomáhají spravovat.

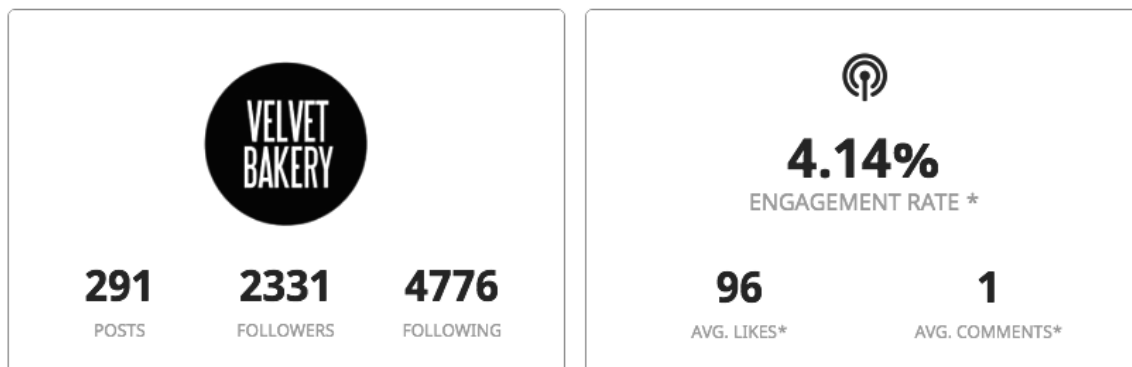
Obrázek č.10: Ukázka komunikace společnosti Velvet Bakery Prague na Instagramu



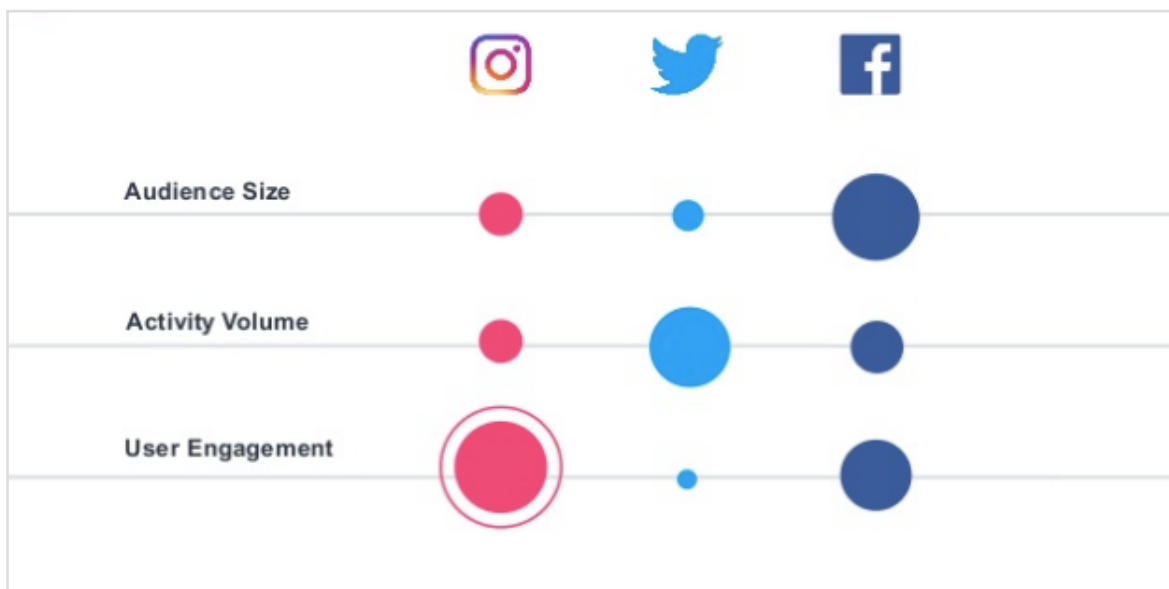
Obrázek č.11: Ukázka komunikace společnosti Jenna Rae Cakes na Instagramu



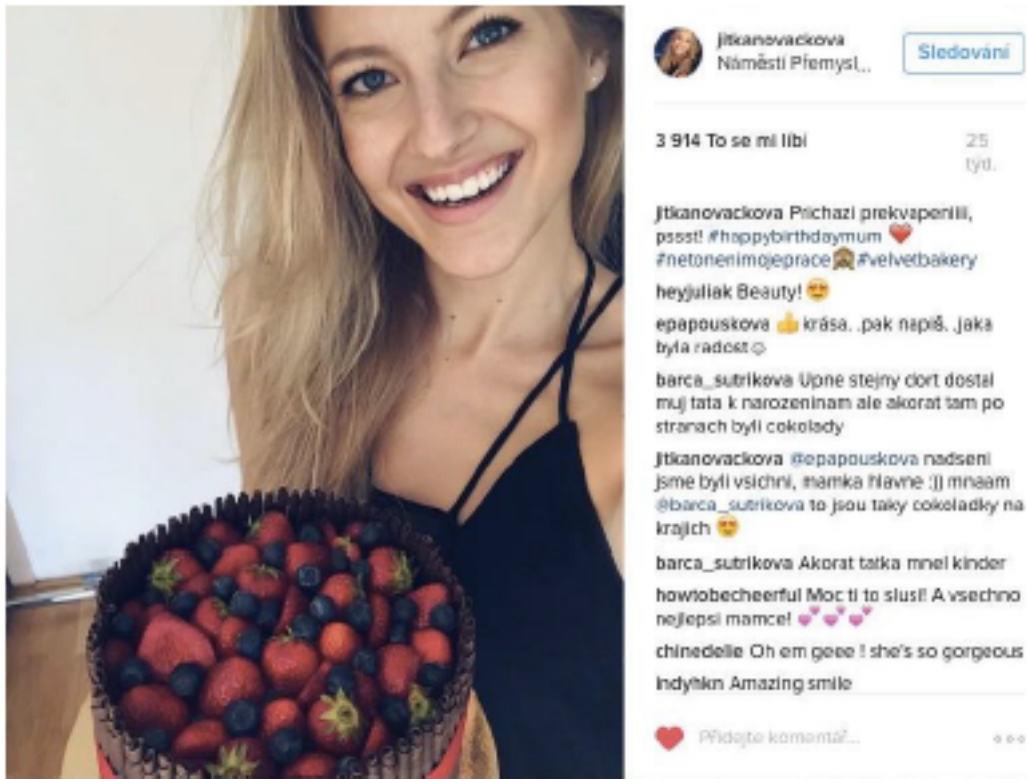
Obrázek č.12: Engagement rate společnosti Velvet Bakery Prague na Instagramu



Obrázek č.13: Velikost interakcí na Instagramu, Twitteru a Facebooku (zdroj: Social Bakers)



Obrázek č.14: Spolupráce Velvet Bakery Prague a Jitky Nováčkové



Obrázek č.15: Spolupráce Velvet Bakery Prague a A Cup of Style

