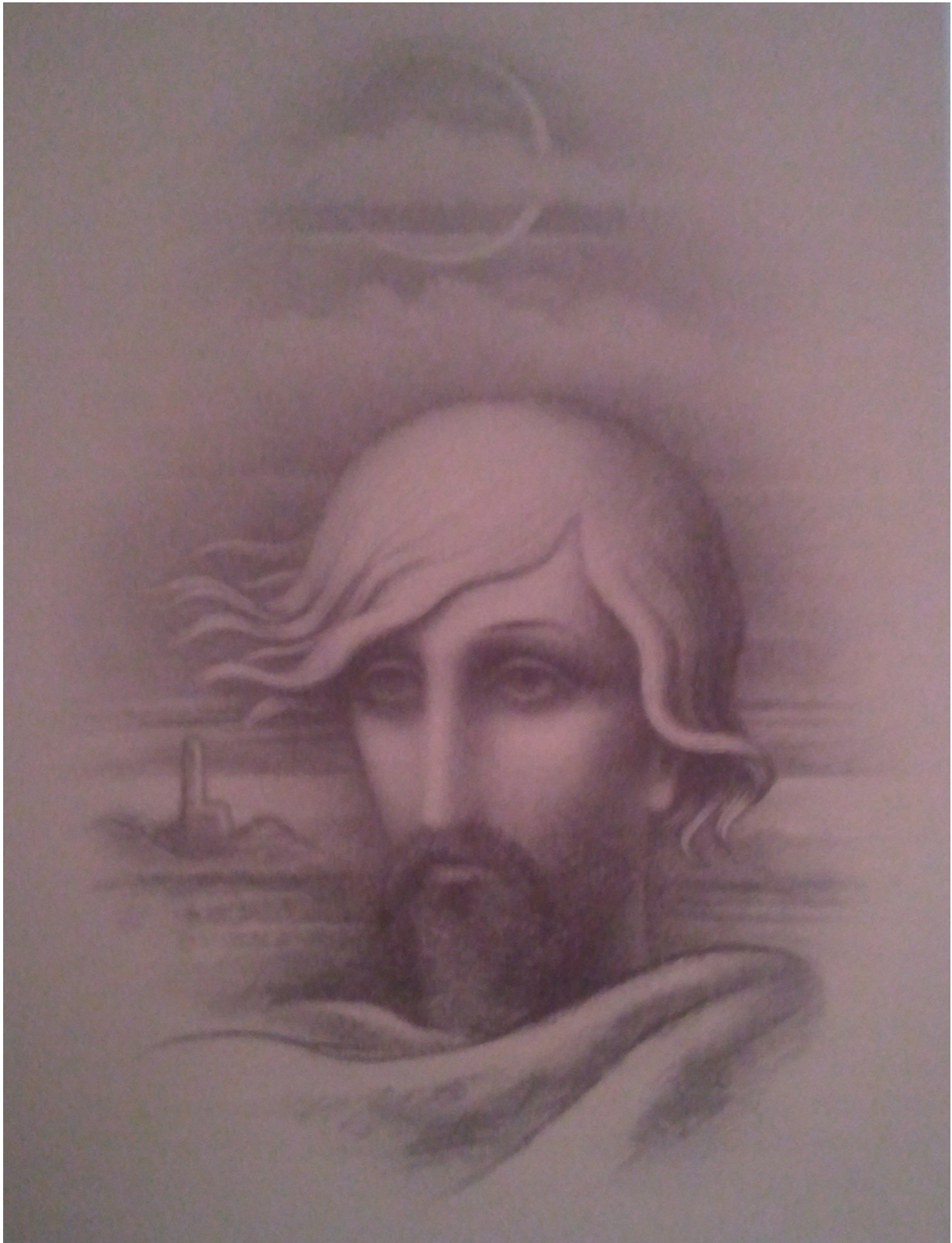


OBRAZOVÁ PŘÍLOHA



JAN ZRZAVÝ: Přítelkyně, 1923, Národní galerie v Praze, olej na plátně, 84 x 72 cm, signováno, vročeno 1923 (podle Studie k obrazu Přítelkyně, 1919, Národní galerie v Praze, tužka, papír, 7 x 6,3 cm, nesignováno, nevročeno)



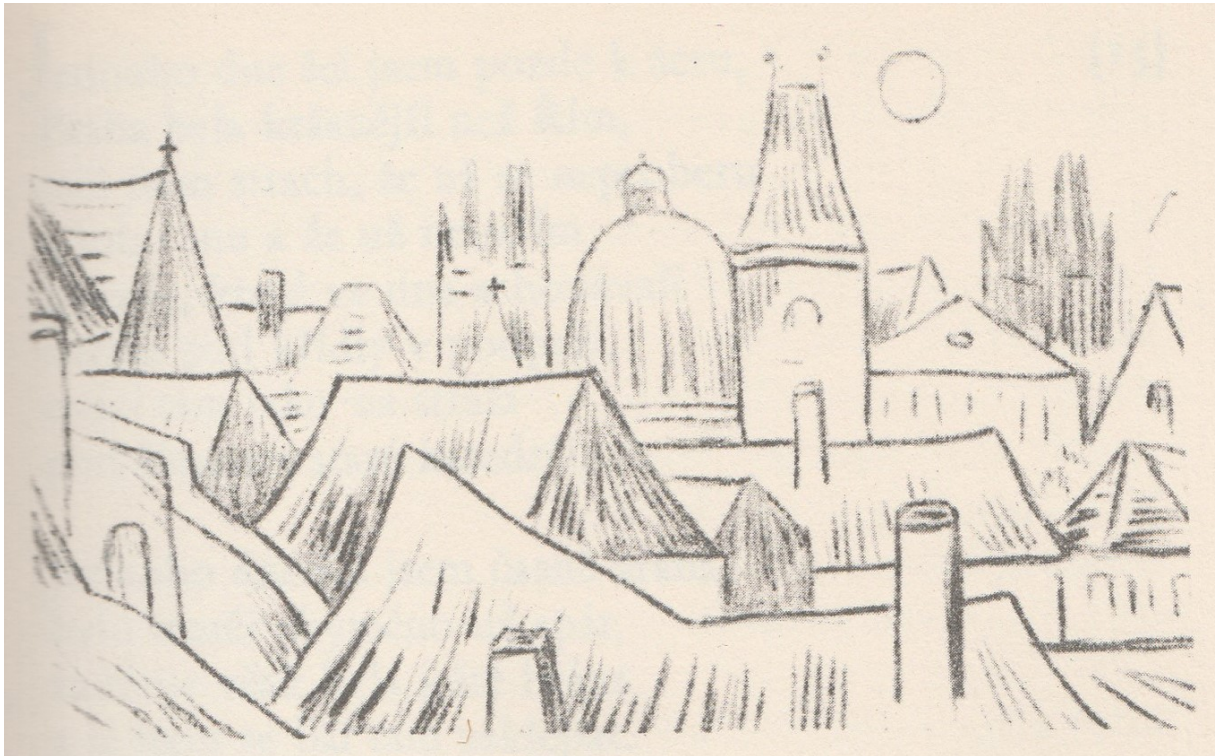
JAN ZRZAVÝ: Imaginární Máchův portrét, 1924, Národní galerie v Praze, uhel, papír, 61,6 x 47,6 cm, nesignováno, nevročeno

Jaroslav
Seifert

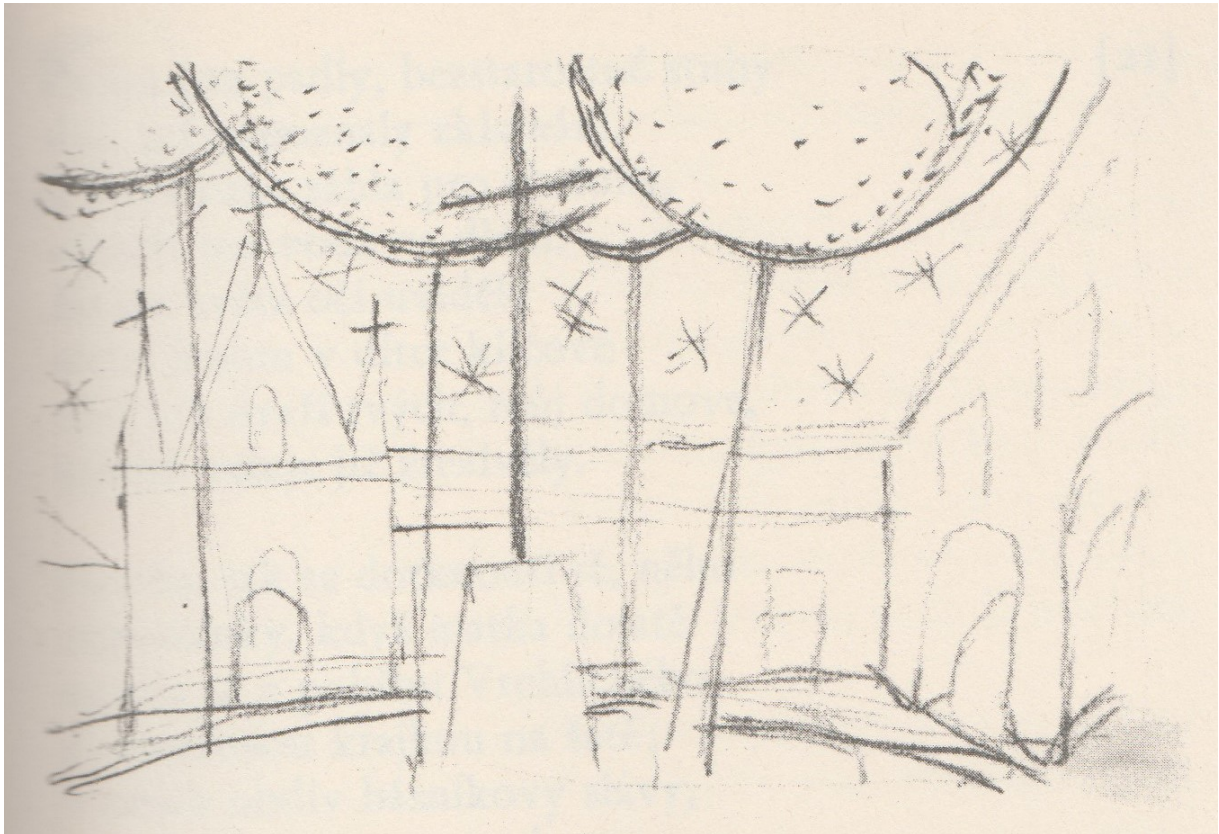
Odlévání
zvonů



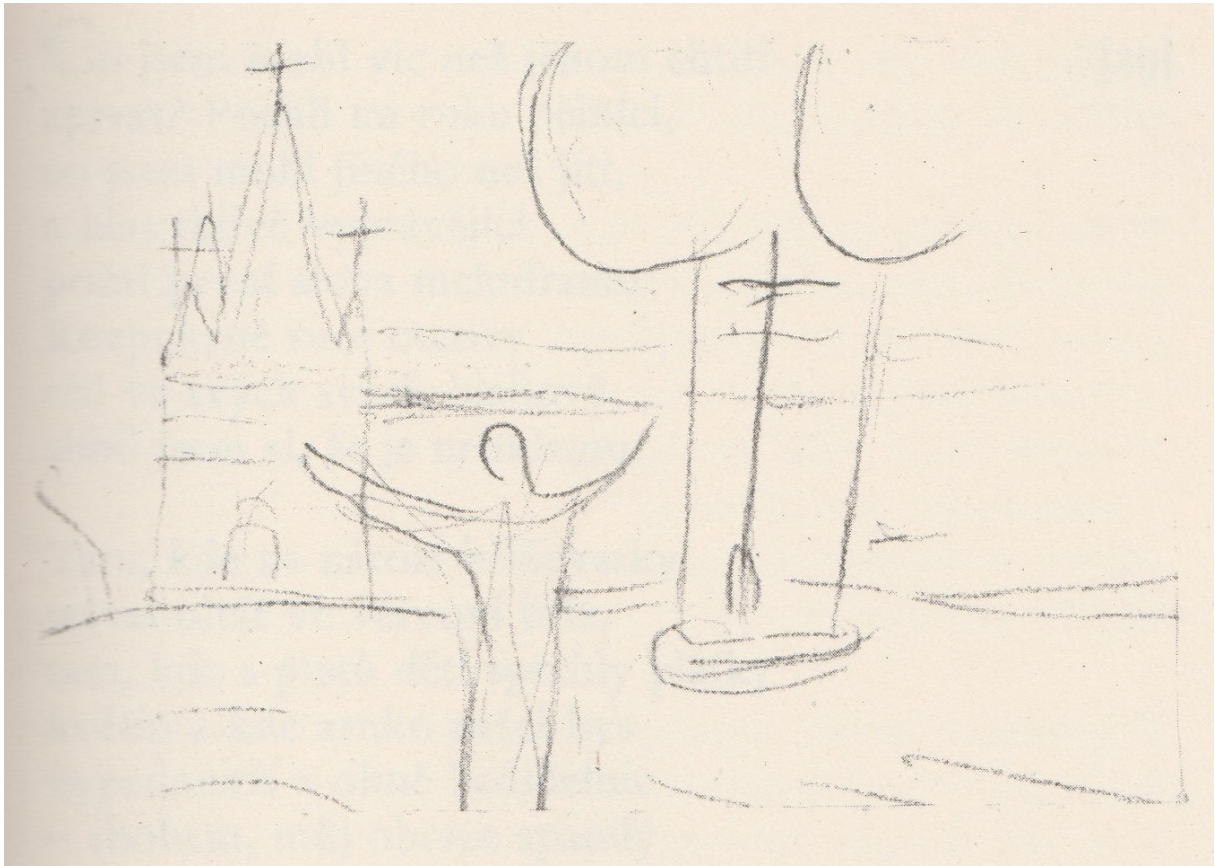
JAN ZRZAVÝ: Anděl, 1925, soukromá sbírka, uhl, papír, 61x47 cm, nesignováno, nevročeno (použito na obálku sbírky Odlévání zvonů, 1967, 16x12 cm, tisk)



JAN ZRZAVÝ: Zpěvy o Praze I, 1968, ofsetový tisk, černobílé ilustrace, 16 x 23,5 cm, nesignováno, nevročeno (pravděpodobně podle předloh tužkou na papíře, nebo uhlem na papíře)



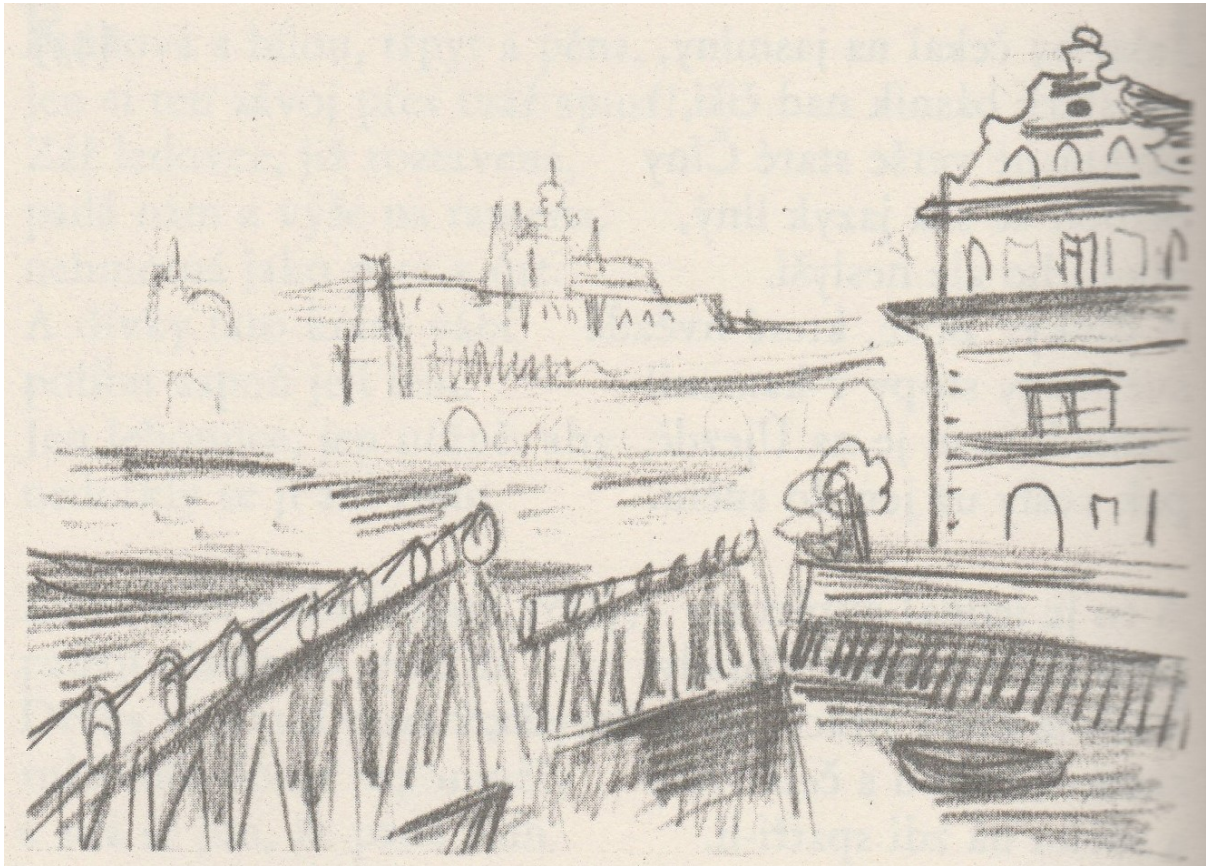
JAN ZRZAVÝ: Zpěvy o Praze II, 1968, ofsetový tisk, černobílé ilustrace, 16 x 23,5 cm, nesignováno, nevročeno (pravděpodobně podle předloh tužkou na papíře, nebo uhlem na papíře)



JAN ZRZAVÝ: Zpěvy o Praze III, 1968, ofsetový tisk, černobílé ilustrace, 16 x 23,5 cm, nesignováno, nevročeno (pravděpodobně podle předloh tužkou na papíře, nebo uhlem na papíře)



JAN ZRZAVÝ: Zpěvy o Praze IV, 1968, ofsetový tisk, černobílé ilustrace, 16 x 23,5 cm, nesignováno, nevročeno (pravděpodobně podle předloh tužkou na papíře, nebo uhlem na papíře)



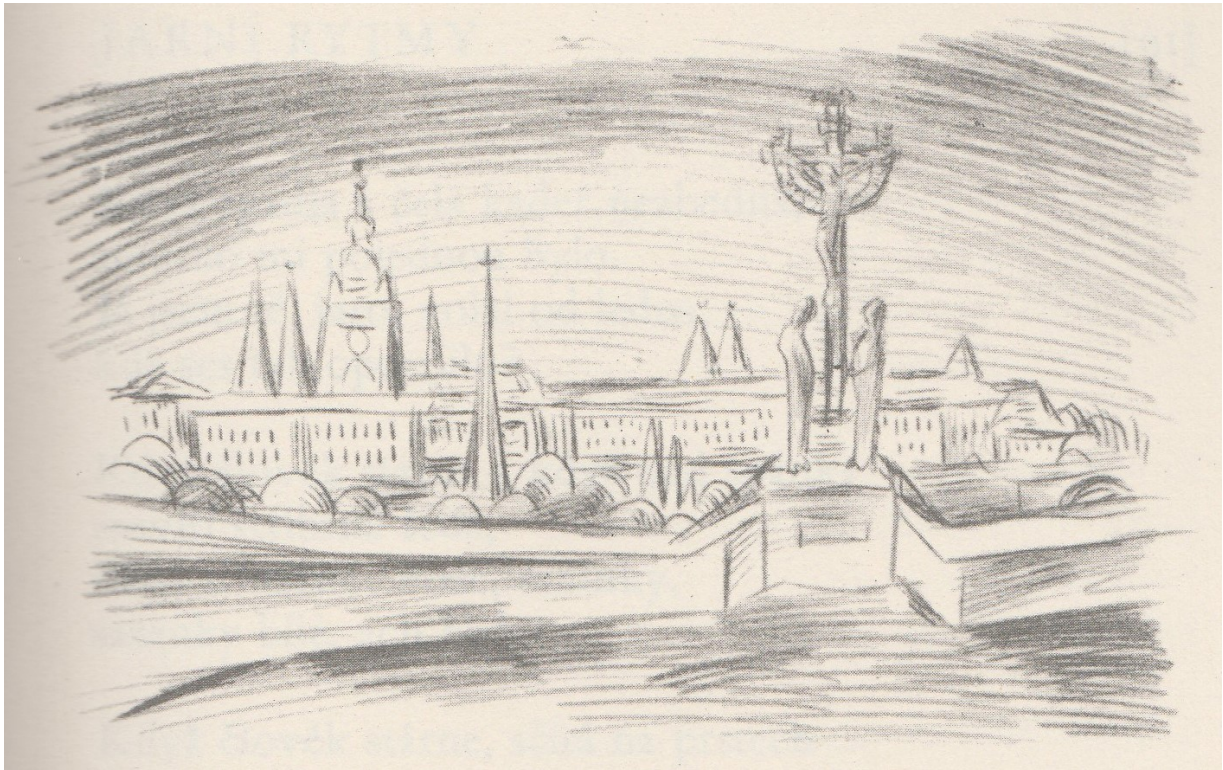
JAN ZRZAVÝ: Zpěvy o Praze V, 1968, ofsetový tisk, černobílé ilustrace, 16 x 23,5 cm, nesignováno, nevročeno (pravděpodobně podle předloh tužkou na papíře, nebo uhlem na papíře)



JAN ZRZAVÝ: Zpěvy o Praze VI, 1968, ofsetový tisk, černobílé ilustrace, 16 x 23,5 cm, nesignováno, nevročeno (pravděpodobně podle předloh tužkou na papíře, nebo uhlem na papíře)

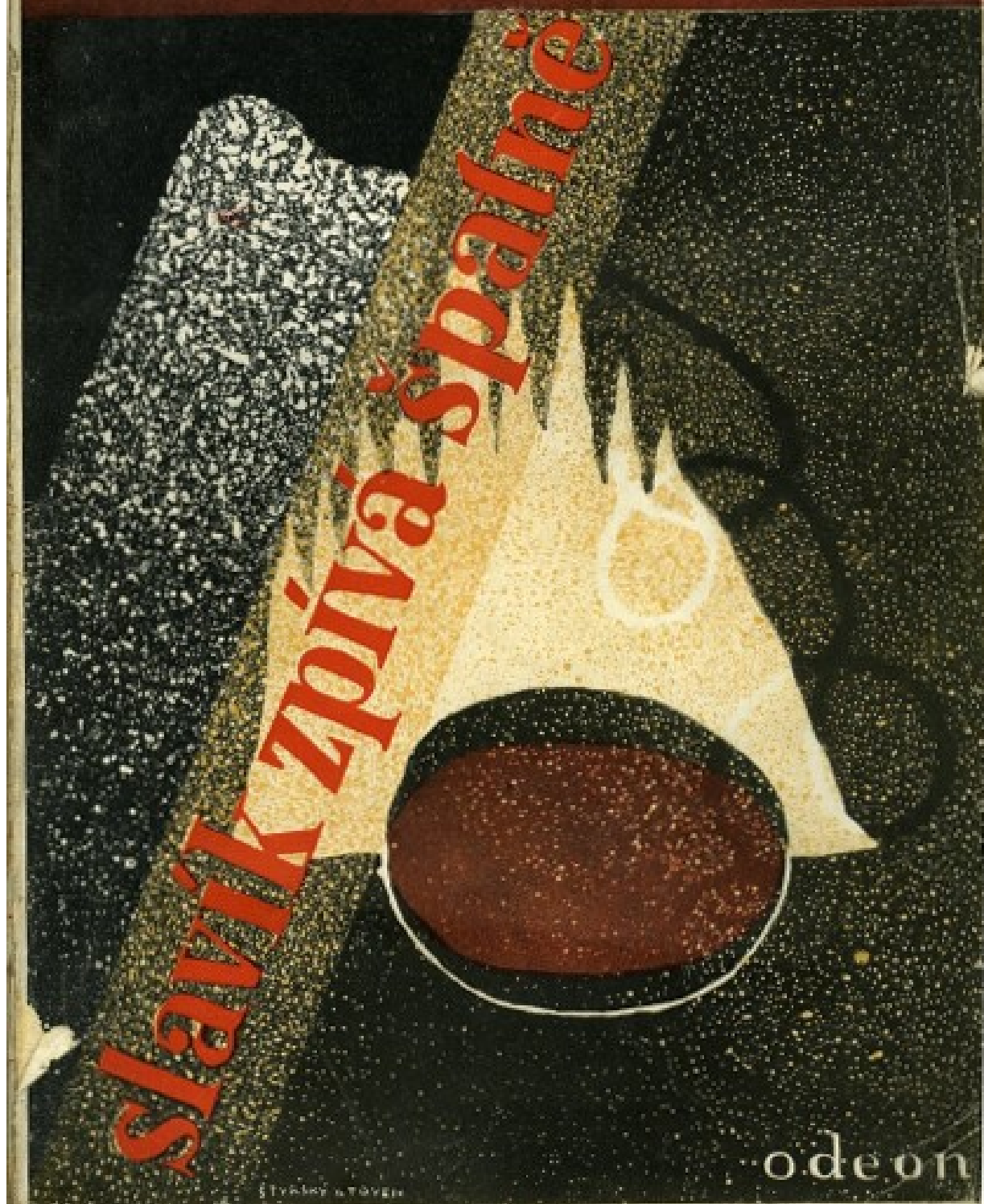


JAN ZRZAVÝ: Zpěvy o Praze VII, 1968, ofsetový tisk, černobílé ilustrace, 16 x 23,5 cm, nesignováno, nevročeno (pravděpodobně podle předloh tužkou na papíře, nebo uhlem na papíře)



JAN ZRZAVÝ: Zpěvy o Praze VIII, 1968, ofsetový tisk, černobílé ilustrace, 16 x 23,5 cm, nesignováno, nevročeno (pravděpodobně podle předloh tužkou na papíře, nebo uhlem na papíře)

JAROSLAV SEIFERT



TOYEN: obálka knihy Slavík zpívá špatně, 1929, tisk, 19,6 x 13,7 cm



JOSEF SUDEK: Jaroslav Seifert I, 1929, Památník národního písemnictví, tisk, (původní fotografie bromostříbrný proces), 17,5 x 12 cm



JOSEF SUDEK: Jaroslav Seifert II, 1929, Památník národního písemnictví, tisk, (původní fotografie bromostříbrný proces), 17,5 x 12 cm



JOSEF SUDEK: Jaroslav Seifert III, 1929, umístění nezjištěno, tisk, 14,5 x 22,5 cm



JOSEF SUDEK: Toyen I, 30. léta, soukromá sbírka, tisk, (původní fotografie bromostříbrný proces), 24 x 18 cm



JOSEF SUDEK: Toyen II, 30. léta, soukromá sbírka, tisk (původní fotografie bromostříbrný proces) 17,5 x 13



JOSEF SUDEK: Jana Seifertová I, 1947-1953, soukromá sbírka, tisk (původní fotografie bromostříbrný proces), 30 x 24 cm



JOSEF SUDEK: Jana Seifertová II, 1947-1953, soukromá sbírka, tisk, (původní fotografie bromostříbrný proces), 23 x 17 cm



JOSEF SUDEK: Jana Seifertová III, 1947-1953, soukromá sbírka, tisk, (původní fotografie bromostříbrný proces), 21,5 x 15,5 cm



JOSEF SUDEK: V ateliéru, 1952, umístění nezjištěno, tisk, 13 x 18 cm