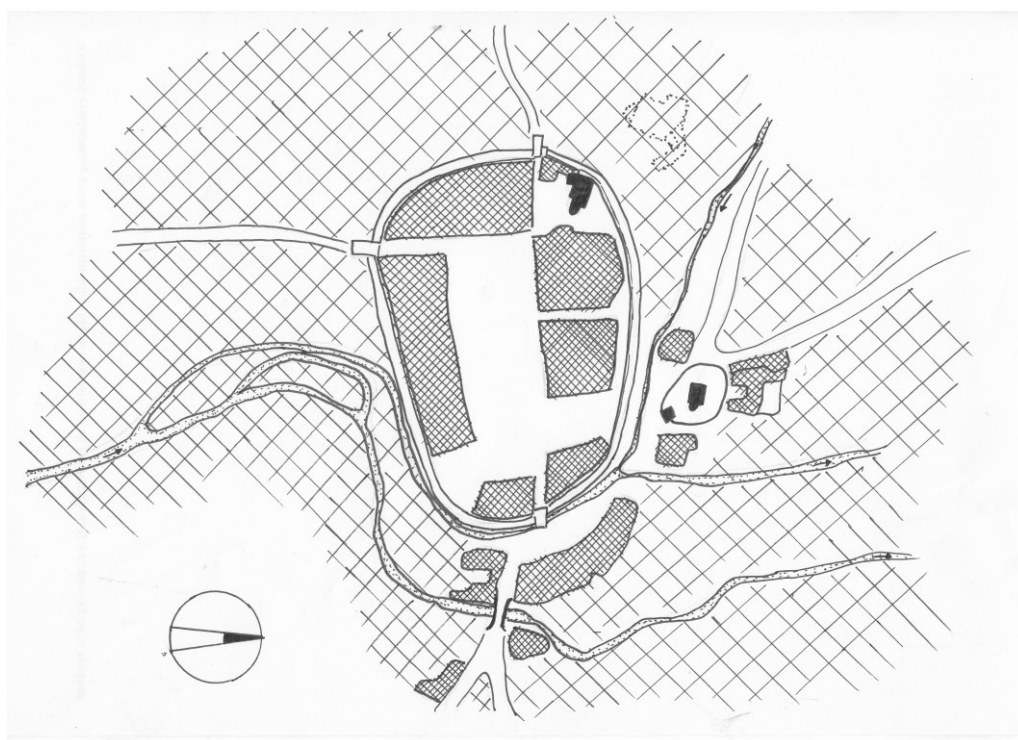
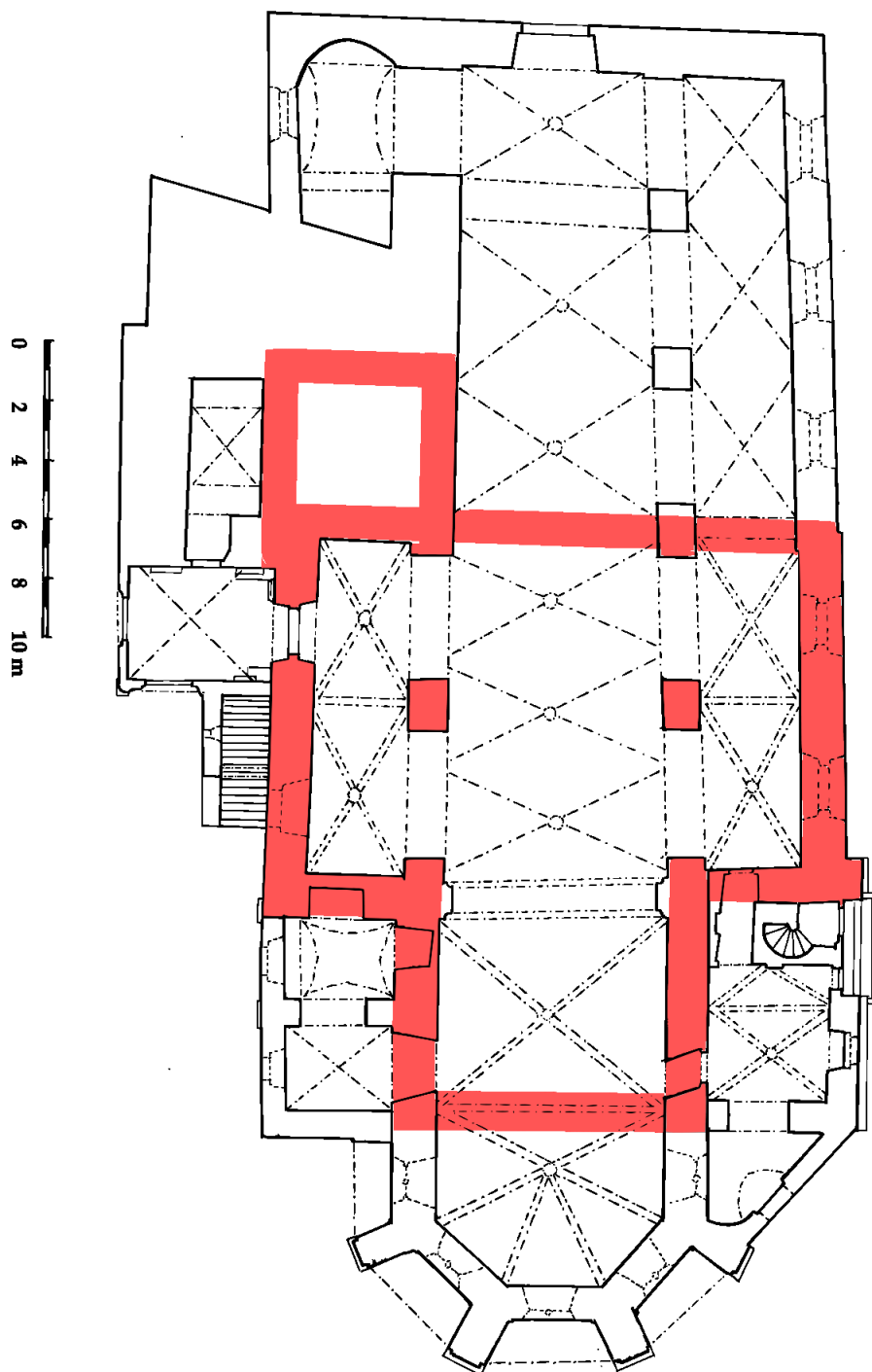




1. **Pelhřimov**, kostel sv. Bartoloměje, poloha kostela v rámci historického jádra města, nynější stav



2. **Pelhřimov**, kostel sv. Bartoloměje, poloha kostela v rámci historického jádra města, stav kol. 1375. V horním konci náměstí zvýrazněný kostel Nanebevzetí Panny Marie, vpravo od centra zvýrazněný kostel sv. Víta se zvonící a hřbitovem.



3. **Pelhřimov**, kostel sv. Bartoloměje, předpokládaný půdorys původního kostela Panny Marie (bez sakristie) ve stavu kol r. 1300 (světle červená) promítnutý do nynějšího půdorysu kostela.



4. Pelhřimov, kostel sv. Bartoloměje, pohled od západu



5. Pelhřimov, kostel sv. Bartoloměje, pohled od východu



6. **Pelhřimov**, kostel sv. Bartoloměje, podkroví jižní boční lodi. Stěna hlavní lodi s dvěma prolomenými okny původní baziliky.



7. **Pelhřimov**, kostel sv. Bartoloměje, detail ostění ranně gotického okna



8. Pelhřimov, kostel sv. Bartoloměje, ranně gotické okno, kol. 1300



9. Pelhřimov, kostel sv. Bartoloměje, ranně gotické okno v původní velikosti



10. **Pelhřimov**, kostel sv. Bartoloměje, gotická omítka pod krovem severní boční lodi, před 1420



11. **Pelhřimov**, kostel sv. Bartoloměje, detail ostění ranně gotického okna



12. Pelhřimov, kostel sv. Bartoloměje, spára na styku presbytáře a hlavní lodi



13. **Pelhřimov**, kostel sv. Bartoloměje, odlehčovací oblouk ve zdivu východního průčelí věže



14. **Pelhřimov**, kostel sv. Bartoloměje, detail styku vých. průčelí věže a jižní zdi hl. lodi



15. **Pelhřimov**, kostel sv. Bartoloměje, svorník klenby východního pole severní lodi, poč. 14. stol.



16. **Pelhřimov**, kostel sv. Bartoloměje, konzoly klenby (střední a pův. nárožní) severní lodi



17. **Pelhřimov**, kostel sv. Bartoloměje, svorník klenby svorník východního pole jižní lodi, pol. 14. stol.



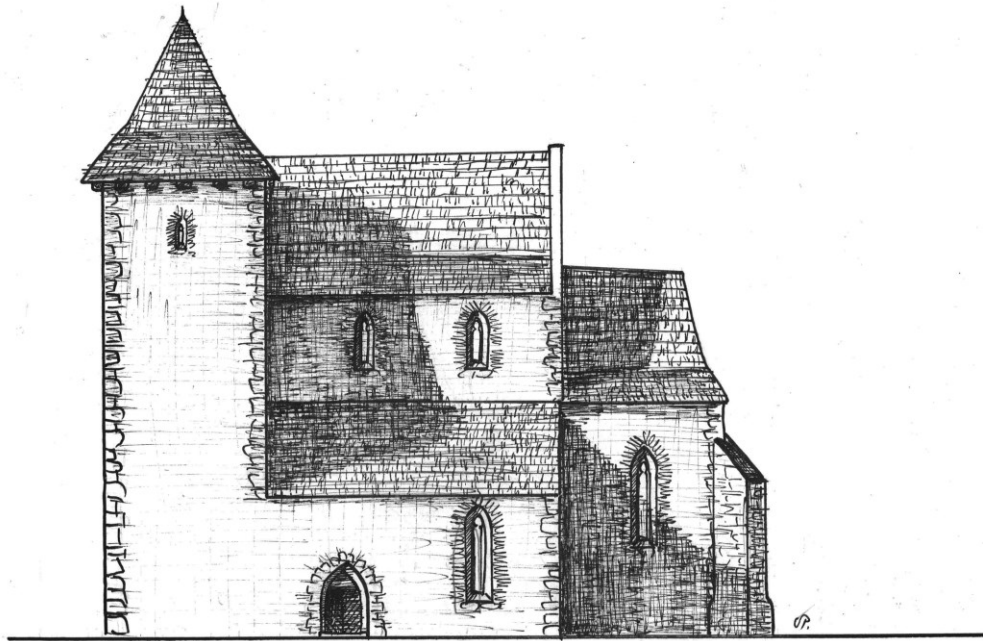
18. **Pelhřimov**, kostel sv. Bartoloměje, konzoly klenby jižní lodi, pol. 14. stol.



19. **Pelhřimov**, kostel sv. Bartoloměje, západní pole jižní lodi

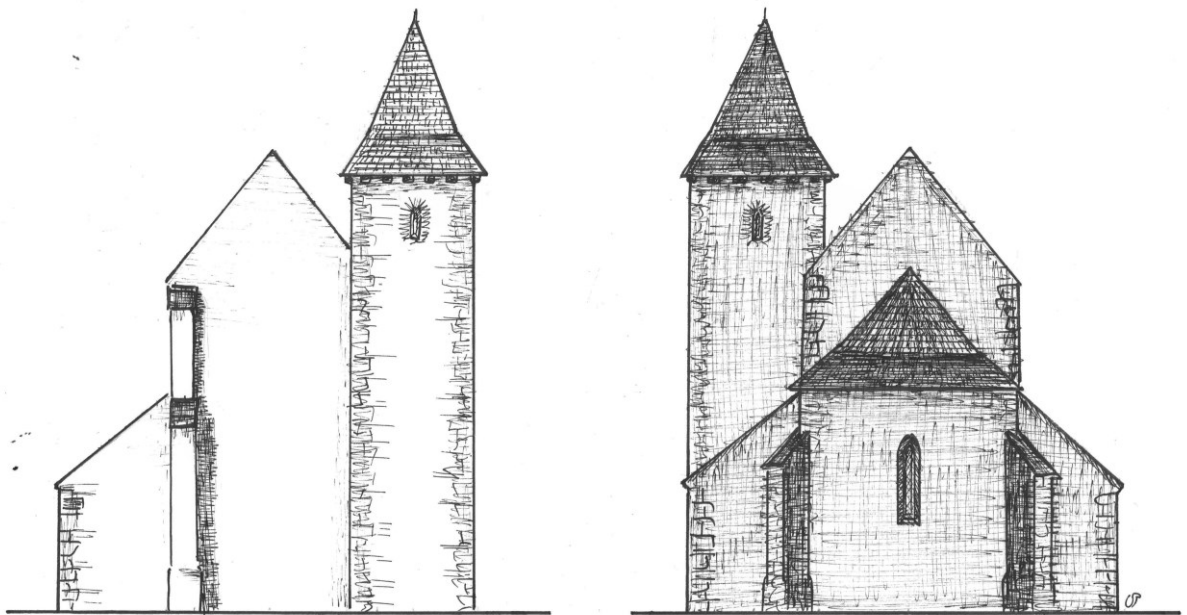


20. **Pelhřimov**, kostel sv. Bartoloměje, svorník klenby západního pole jižní lodi, pol. 14. stol.



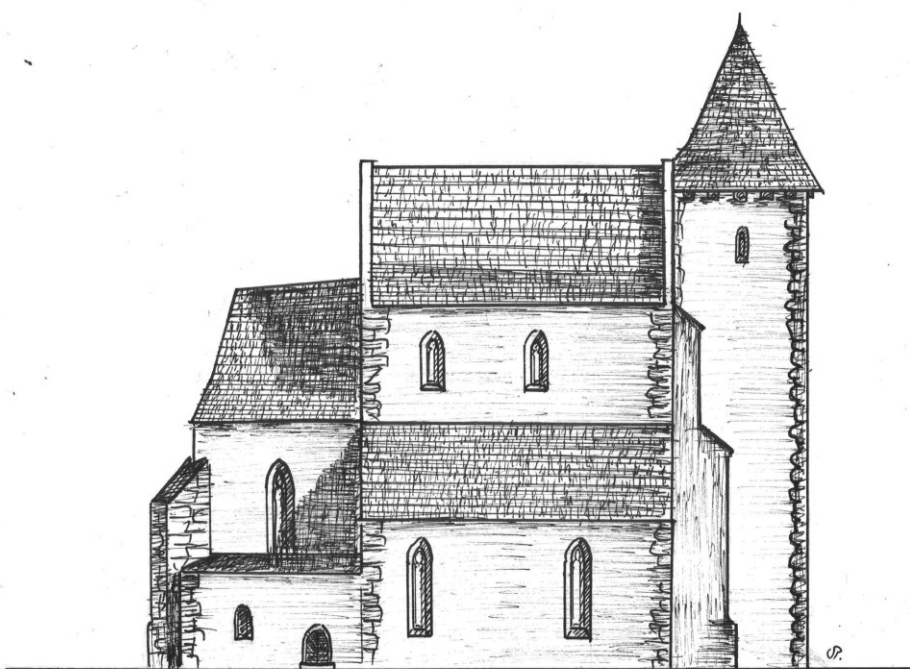
0 1 2 3 4 5 6m

21. Pelhřimov, kostel sv. Bartoloměje, stav po r. 1300, jižní strana.



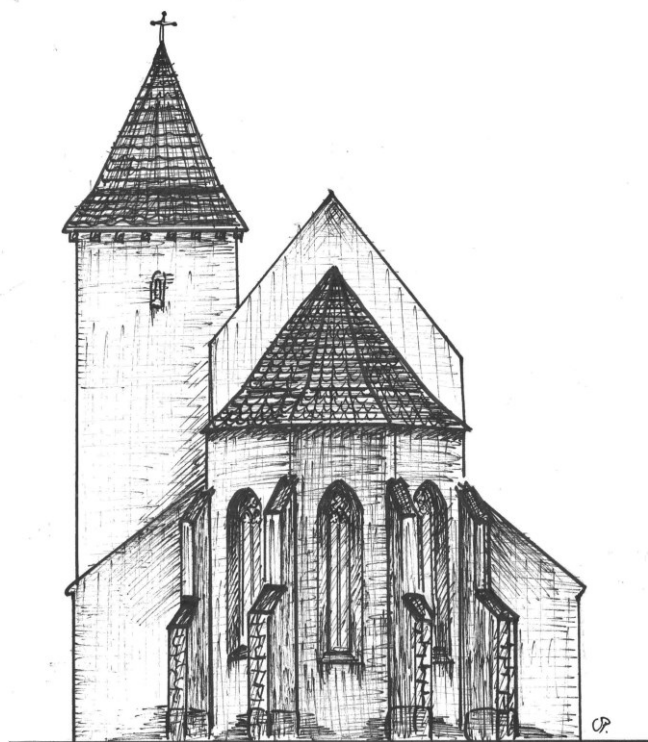
0 1 2 3 4 5 6m

22. Pelhřimov, kostel sv. Bartoloměje, stav po r. 1300, západní a východní strana.



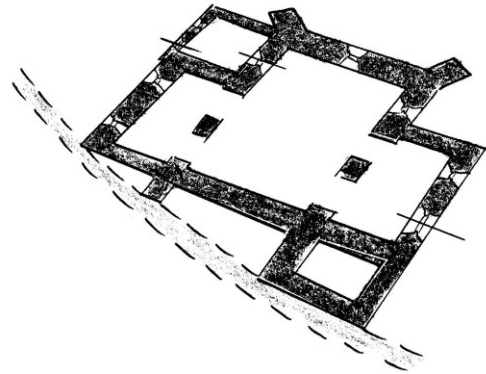
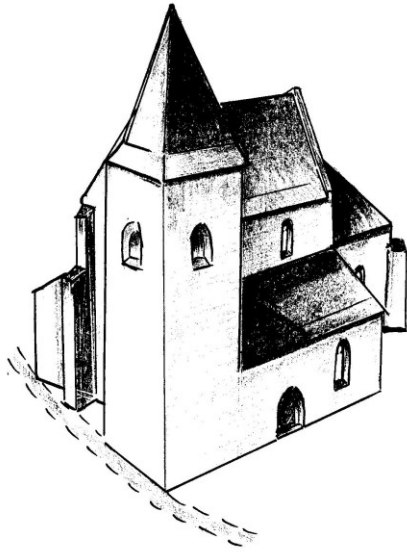
0 1 2 3 4 5 6 m

23. **Pelhřimov**, kostel sv. Bartoloměje, stav po r. 1300, severní strana.



0 1 2 3 4 5 6 m

24. **Pelhřimov**, kostel sv. Bartoloměje, stav před r. 1400, východní strana.



25. **Pelhřimov**, kostel sv. Bartoloměje, stav po r. 1300, pohled od JZ a půdorys