

## Appendix

### *Illustrations*



Fig. 1. **Josef Václav Myslbek:** The Monument to Saint Václav, 1912, bronze, Praha – Václavské náměstí

Fig. 2. **Jules Dalou:** The Monument to Workers, 1889-1902, terracotta, Paris – Petit Palais

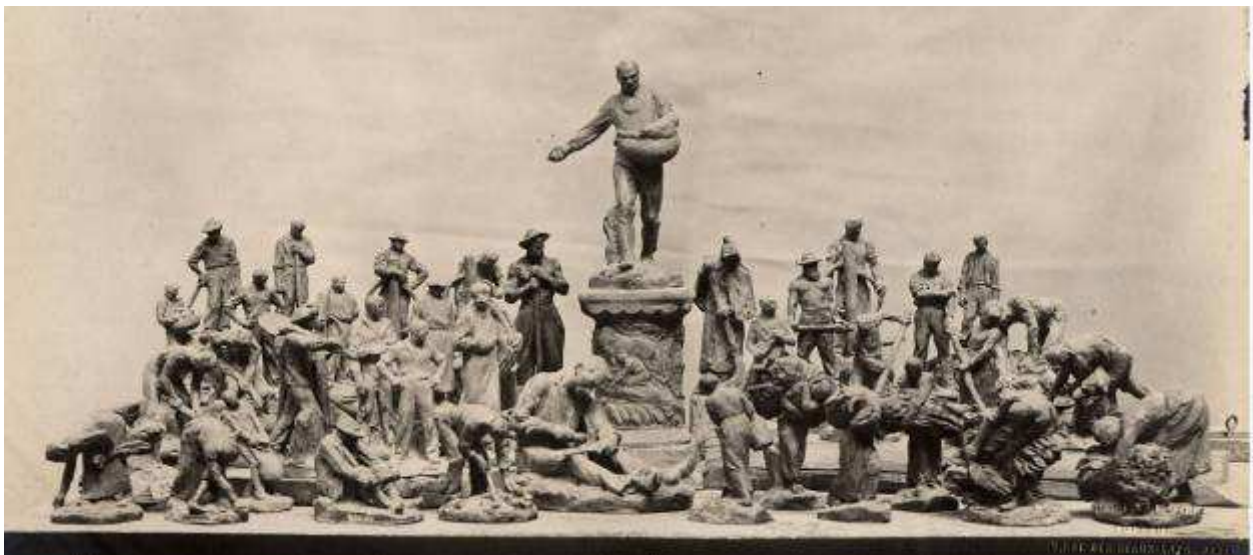


Fig. 4. **Ladislav Šaloun:** The Man of Work, 1898, bronze, GHMP



Fig. 3. **Constantin Meunier:** The Monument to Labour, 1890-1905, bronze, Bruxelles – Laeken



Fig. 5. **Jan Štursa**: The Humanity, 1913, limestone, Praha – Hlávkův most



Fig. 6. **Otto Gutfreund**: The Industry, 1923, terracotta, Praha – Muzeum Kampa



Fig. 7. **Jan Luda**: The Washer, 1923, terracotta, GHMP



Fig. 8. **Karel Dvořák**: Textile Industry (Textilnictví), 1925, limestone, Praha – Obchodní akademie Vinohradská





Fig. 9. **Břetislav Benda**: The Infantryman, 1925, sandstone. Praha – Ministerstvo obrany, nám. Emy Destinové



Fig. 10. **Karel Pokorný**: Ostrava, 1936, bronze, GHMP



Fig. 11. **Josef Kubiček**: The Mining Professions, 1929, bronze, Moravská Ostrava – the former Union Bank



Fig. 12. **Zdeněk Beneš**: The Baloon Trader, 1928, terracotta, PLSU

Fig. 13. **Josef Mařatka**: Prague to Its Victorious Sons, bronze and stone, 1932, Praha – nám. Pod Emauzy





Fig. 14. **Karel Pokorný**: The Defence, 1938, marble, Praha – Vítkov



Fig. 15. **Bohumil Kafka**: The Monument to Jan Žižka, 1950, bronze, Praha – Vítkov



Fig. 16. **Otakar Švec**: The Monument to Freedom, 1925, stone, Domažlice – Dukelská / Husova tř.



Fig. 17. **Georg Kolbe**: The Falling Man, 1924, bronze, Georg Kolbe Museum



Fig. 18. **Karel Pokorný**: Fraternalization, 1949, stone, Česká Třebová – Pernerovo nám.





Fig. 19. **Karel Pokorný**: “We shall remain faithful” Memorial Plaque, 1947, Praha – multiple copies placed in the streets of Praha



Fig. 20. **Vincenc Makovský**: The Partisan, 1947, bronze, Zlín – Komenského sad



Fig. 21. **Vincenc Makovský**: Jan Amos Komenský Monument, 1956, bronze, Naarden



Fig. 22. **Vincenc Makovský** with the Jan Amos Komenský Statue, 1956





Fig. 23. **Karel Lidický**: Monument to Jan Hus in Karolinum, 1955, bronze, Praha – Karolinum



Fig. 24. **Otakar Švec**: The Monument to the Fallen in Sušice, 1935, sandstone, Sušice



Fig. 25. **Otakar Švec**: The Monument to the Victims of Fascism – the Victory, 1925, Domažlice.



Fig. 26. **Otakar Švec**: The Monument to Charles IV., 1955, sandstone, Karlovy Vary – Sady Karla IV.



Fig. 27. **Karel Pokorný**: Charles IV. statue, 1950, bronze, Praha – Karolinum



Fig. 28. **Karel Lidický:** A Design for a Monument to Jan Hus in Karolinum 1947, plaster, Praha – AU



Fig. 29. **Vincenc Makovský:** Jan Hus, 1947, plaster, Praha – AUK



Fig. 30. **Karel Lidický:** A Design for a statue of Jan Hus in Karolinum, 1947, plaster, Praha – AUK



Fig. 31. **Jaroslava Lukešová:** The Monument to the Victims of Fascism, after 1945, stone, Lískovice





Fig. 32. **Franciszek Świder**: The Memorial of the Tragedy in Životice, 1949, stone, Havířov – Životice



Fig. 33. **Karel Lidický**: The Burial of a Red Army Soldier, plaster, 1949



Fig. 34. **Unknown author**: The Prague Uprising Memorial Plaque, bronze, 1946, Praha 5 – Preslova 75/25. Smíchov



Fig. 35. **Jan Znoj**: Memorial Plaque to the Victims of the Second World War, PF UK, bronze, 1946, Praha 1 – nám. Curieových





Fig. 36. **Karel Pokorný**: Memorial Plaque to the Victims of the Second World War – Statuette, Praha 1, Senovážné náměstí 978/23.



Fig. 37. **Unknown author**: Memorial Plaque to the Fallen Employees of the Czech Post, Praha 1 – Hybernská 2086/18



Fig. 38. **Unknown author**: Memorial Plaque to the Victims of the Second World War, Praha 5, Naskové 1189/1, Košíře, the former building of Křížík's factory



Fig. 39. **František Vladimír Fojt**: The Burial Place of the Red Army – with a Dominant Figure of a Red Army Soldier on a Tall Column, 1946, Brno





Fig. 40. **Vincenc Makovský**: A Bust of Marshal Malinovsky, 1949, bronze, Brno – Park Koliště



Fig 41. **Karel Pokorný**: Alois Jirásek, 1952, bronze, Praha – Jiráskovo nám.



Fig. 42. **Fritz Cremer**: A Freedom Fighter, 1947, Magdeburg, Kloster Unser Lieben Frauen (Außengelände Elbufer)



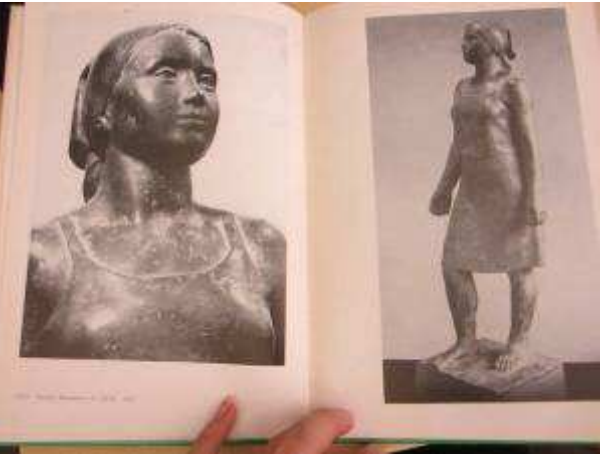


Fig. 44. **Walter Arnold**: The Youth – The Builder of the Republic, 1951, bronze.

Fig. 43. **Walter Arnold**: The Monument to the Victims of Fascism in Südfriedhof, 1949, bronze, Leipzig



Fig. 45. Atelier and Museum of **Ruthild Hahne** with the Design for E. Thälmann Monument, 1949, Berlin – Pankow



Fig. 46. **Waldemar Grzimek**: Reliefs for the Girls School (Mädchen Erziehungsheim), stone reliefs, 1951-1952, Dämmeritzsee



Fig. 47. a / b **Karel Pokorný**: The Sketches for the Monument to Božena Němcová I. and II., 1942-1945, plaster, Praha. Photo: GHMP



Fig. 48. **Karel Pokorný**: The Monument to Božena Němcová, 1955, Bronze, Praha – Slovanský Ostrov



Fig. 49. **Vincenc Makovský**: Red Army Soldier – The Monument to the Victory of the Red Army over Nazism, 1955, Brno – Moravské náměstí





Fig. 50. **Vincenc Makovský**: Red Army Soldier – The Monument to the Victory of the Red Army over Nazism - detail, 1955, Brno – Moravské náměstí



Fig. 51. **Josef Malejovský**: The Bronze Door – The Vítkov Monument, 1952-1958, bronze, Praha – Vítkov



Fig. 52. **Fritz Cremer**: The Buchenwald Memorial, 1954-1958, bronze, Ettersberg – Weimar



Fig. 53. **Ruthild Hahne, Rene Graetz**: A design for the Ernest Thälmann Monument, 1949, plaster



Fig. 54. **Waldemar Grzimek**: The Heinrich Heine Monument, bronze, 1956, Berlin - Veteranenstraße



Fig. 55. **Josef Malejovský**: The Monument to Stalin, 1953, sandstone, Plzeň. Anglické nábřeží - in front of the Museum (Original location)



Fig. 56. **Vera Muchina**: Worker and Kolkhoz Woman, 1937, bronze, Moscow - Russian Exhibition Centre



Fig. 57. **Jan Přerovský**: The Monument to the Slav Brotherhood, 1947, bronze, Pelhřimovsko – Mnich





Fig. 58. **Jan Hána, Jaroslav Bartoš:** The Monument of the Soviet Army, bronze and stone, Svidník – Prešov district, Slovakia



Fig. 59. **Vendelín Zdrůbecký:** The Monument in Remembrance of the Warriors at Sokolov (Na paměť československých bojovníků v bitvě u Sokolova), bronze, date unknown, Sokolov – Rooswelta



Fig. 60. **Alois Sopr:** The Steelworker, 1957, stone and sandstone, Praha – Kbely



Fig. 61. **Vjačeslav Irmanov:** Steel Work, Minework and Agriculture, 1955-1960, laminate, Moravská Ostrava - foyer velkého sálu Domu kultury města Ostravy



Fig. 62. **Unknown author:** Steelworker/Founder, 1961, bronze, Ostrava – Vítkovice





Fig. 63. **Jana Laštovková Bartošová, Karel Kronych**, The Production of Electricity (Výroba elektřiny), 1961-1962, wrought decorative metal lattice, vestibule of the new administrative building of the Třebovice power plant



Fig. 66. **Rudolf Doležal**: The Monument of the Frývaldov Strike Victims in 1931, 1960, bronze, Dolní Lipová, Jeseník district



Fig. 64. **Jan Kavan**: The New Society, 1958-1961, fireclay, Ostrava – Poruba



Fig. 65. **Vincenc Makovský**: The New Era, 1958, bronze, Praha – next to the National Museum main building



Fig. 67. **Alexander Trizuljak:** The Victorious Soldier, 1960, bronze, Bratislava – Slavín



Fig. 68. **Věra Merhautová:** The Monument to Jožka Jabůrková, 1965, bronze, Praha – Olšanské hřbitovy



Fig. 69. **Will Lammert:** Bearing, 1959, bronze, Fürstenberg/Havel – Ravensbrück



Fig. 70. **Arnd Witting:** The Resistance Fighter , 1958-1962, bronze, Dresden - Technische Universität





Fig. 71. **Karel Lidický**: The Victory of Socialism (Vítězství Socialismu), 1965. Praha – Vítkov



Fig. 72. **Jindřich Wielgus**: Early Evening / Lovers, 1961–1963, Hořice sandstone, Ostrava – Poruba



Fig. 73. **Jan Simota**: Workers in Industry and Agriculture, bronze, 1982 -1984, Želetava – Vysočina



Fig. 74. **Miloš Zet**: The Statue of Klement Gottwald, 1975, bronze, Košice – Hlavní ul.



Fig. 75. **Tibor Bártfay, Karol Lacko:** The Monument to Klement Gottwald, 1980, Bratislava – Nám. Svobody



Fig. 76. **Pavol Bán:** The Statue of Stalin, 1949, bronze, Bratislava – Stalinovo nám. (today nám. SNP)



Fig. 77. **Otakar Švec:** The Monument to Stalin, 1955, granite, Praha – Letná



Fig. 78. **Otakar Švec:** The Monument to Stalin, 1955, granite, Praha – Letná





Fig. 79. **Karel Kotrba**: The Allegorical Relief – Trade, Return, Industry, 1924, stone, Praha – Credit Union Legio-centro in Myslíkova street. Photo: Author



Fig. 80. **Jan Lauda**: Lenin, 1949, bronze, 70 cm, NG



Fig. 81. **Tatána Konstantinová**: An Agricultural Worker, 1950, plaster. PLSU



Fig. 82. **Jiří Babička**: The Joiner Apprentice, 1954, plaster, PLSU



Fig. 83. **Otakar Švec**: A Design for the Stalin's Monument, 1950, plaster, PLSU



Fig. 84. **Josef Malejovský**: A Design for the Stalin's Monument, 1950, plaster, PLSU



Fig. 85. **Václav Žalud**: For Peace – For Homeland – For Socialism, 1950, plaster, PLSU

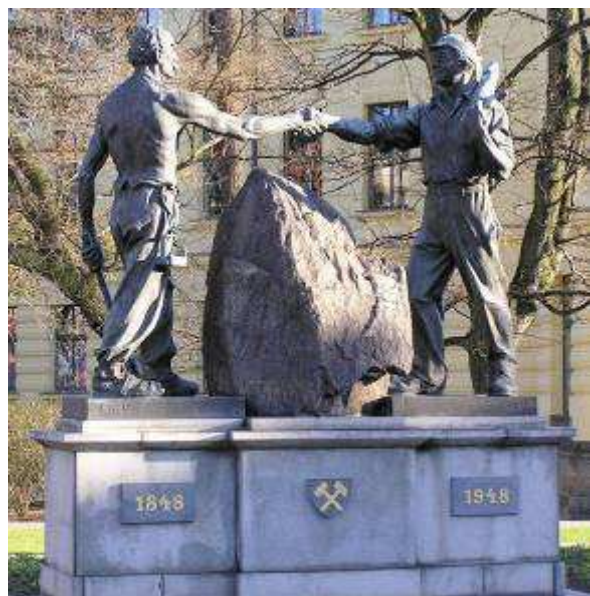


Fig. 86. **Ladislav Novák**: The Monument to Mining, 1952, Kladno – nám. Edvarda Beneše





Fig. 87. **Konrád Babraj**: The Monument to the Red Army, 1953, Bronze, Znojmo – Mariánské náměstí



Fig. 88. **Mikus Sándor**: A Stalin Monument. 1951, bronze and stone, Budapest – Városliget.



Fig. 89. **Grigory Postnikov** (presumably): Statue of Stalin, 1951, Berlin – Friedrichshain, Stalinallee



Fig. 90. **Karel Kuneš**: A draft for the Monument to Stalin, 1954, plaster, Karlovy Vary



Fig. 91. **Karel Pokorný**: Stalin, bronze, 70 cm. 1951 (?), location unknown



Fig. 92. **Vladimir Schuko, Sergei Evseev**: Lenin Monument, 1926, Leningrad (St. Petersburg)



Fig. 93. **Matwei Maniser**: The Statue of Lenin, 1925, Berlin – Eisleben.



Fig. 94. **Johannes Friedrich Rogge**: The Statue of Lenin, 1951, iron, 285 cm





Fig. 95. **Vladimír Relich, Jan Lauda:** The Monument to Lenin, 1966, bronze, Karlovy Vary



Fig. 96. Stamp with Museum of V. I. Lenin, Praha – Rytířská ul. 1954

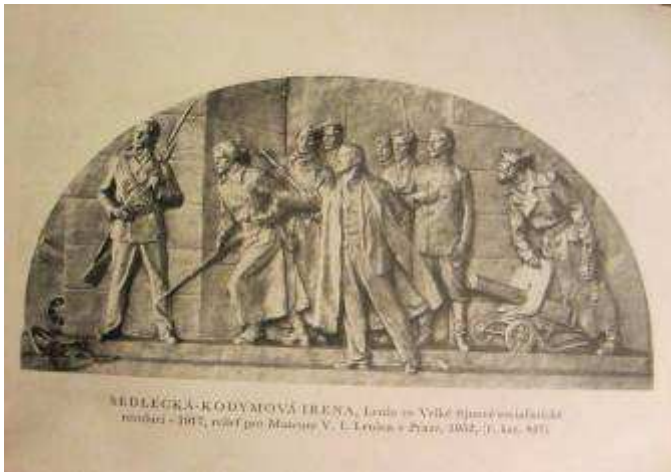


Fig. 97. **Irena Sedlecká-Kodymová:** Lenin in the October Revolution – the Relief for Museum of V. I. Lenin in Prague, 1952



Fig. 98. **Ludvík Kodým, Božena Kodymová:** The Monument to Lenin, 1972-1973, bronze, Praha – Vítězné nám.





Fig. 99. **Vladimír Relich**: The Monument to Lenin, 1966, bronze, Cheb – Leninovo nám.



Fig. 100. **Nikolai Tomski**: The Monument to Lenin, 1970, red granite, Berlin – Friedrichshain



Fig. 101. **Vojtěch Hořínek, Rudolf Doležal**: Lenin and Stalin Monument, 1955, sandstone, Olomouc – City centre



Fig. 102. **Vincenc Makovský**: Klement Gottwald, 1950, bronze, 52 cm, Moravská galerie Brno





Fig. 103. **Irena Sedlecká-Kodymová, Ludvík Kodym:** The Burial of Klement Gottwald, 1954, plaster

Fig. 104. **Vlastimil Večeřa:** The Apprentice Pupil Klement Gottwald, 1954, plaster, 70 cm



Fig. 105. **Karel Hladík:** Young Klement Gottwald with Mother, 1954, plaster, 50 cm



Fig. 106. **Miloš Zet, Zdeněk Krybus:** A model for the Monument to Klement Gottwald, 1961, GHMP



Fig. 107. **Břetislav Benda:** The Monument to Klement Gottwald, 1976, Přebram



Fig. 108. The Monument to Wilhelm Pieck, 1976, Guben



Fig. 109. **Jochen Moll:** The Making of the Ulbricht's Portrait, 1964, Berlin - Schönhausen Castle



Fig. 110. **Konrád Babraj, Karel Vávra:** The Memorial and Burial Ground to the Red Army, 1946, Ostrava – Komenského sady.



Fig. 111. **Jaroslav Brůha:** The Memorial and Honorary Burial Ground to the Red Army, after 1945 Praha – Olšanské hřbitovy





Fig. 112. **František Vladimír Fojt**: The Burial Place of the Red Army – with a Dominant Figure of a Red Army Soldier on a Tall Column, 1946, Brno



Fig. 113. **Lev Kerbel**: A Soldier figure, Soviet War Memorial in Tiergarten (Sowjetische Ehrenmal im Tiergarten), 1945, Berlin



Fig. 114. **Iwan G. Perschudtschew**: The Motherland (Mutter Heimat), Soviet War Memorial in Schönholzer Heide (Sowjetisches Ehrenmal in der Schönholzer Heide), 1949, Berlin – Pankow



Fig. 115. **Yegveny Vuchetich**, Soviet War Memorial (Sowjetische Ehrenmal), 1949, Berlin - Treptower Park



Fig. 116. **Antonín Ivanský**, Monument to the Fallen in the Second World War with a figure of a Partisan (Pomník padlých ve 2 světové válce s postavou Partyzána), 1950, limestone, Frýdlant nad Ostravicí - Padlých hrdinů



Fig. 117. **Josef Malejovský**: The Monument to the Liberation, 1957, Pardubice – nám. Republiky



Fig. 118. **Unknown author**: Partisan, 1952, Polička



Fig. 119. **Max Švabinský**: A Portrait of Julius Fučík, drawing on paper, 1950





Fig. 120. **Unknown author:** A Memorial Plaque with a Bust of Julius Fučík, 1948, marble and bronze, Praha – Smíchov

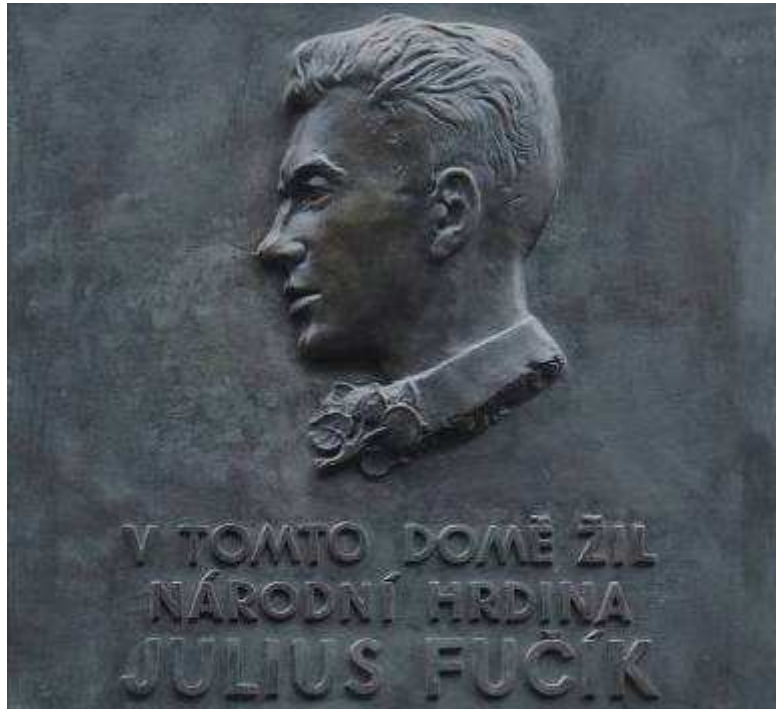


Fig. 121. **Jaroslav Dittrich:** Memorial Plaque of Julius Fučík, 1953, bronze, Plzeň – Havlíčkova ul.



Fig. 122. **Irena Sedlecká-Kodymová:** The Monument to Julius Fučík, 1965, bronze, Plzeň – nám. Odborářů



Fig. 123. **Josef Kříž:** The Monument to Julius Fučík, 1960, bronze, Pelhřimov





Fig. 124. **Miloš Axman:** The Monument to Julius Fučík, 1965, Bronze, Brno



Fig. 125. **Miloš Axman:** The Monument to Julius Fučík, 1976, Bronze, Praha – Olšanské hřbitovy



Fig. 126. **Gerhard Rommel:** The Monument to Ernst Thälmann, 1986, Bronze, Magdeburg



Fig. 127. **Walter Arnold:** The Monument to Ernst Thälmann, 1958, Bronze, Weimar





Fig. 128. **Lew Kerbel**: The Monument to Karl Marx, 1971, Chemnitz



Fig. 129. **Zdeněk J. Preclík**: Maruška Kudeříková, 1977, bronze, Brno



Fig. 130. **Zdeněk Němeček**: The Monument to Ernst Thälmann, 1973, bronze and stone, Berlin – Pankow



Fig. 131. **Ladislav Šaloun**: The Monument to Jan Hus, 1915, bronze, Praha – Staroměstské nám.





Fig. 132. **František Bílek**: The Monument to Jan Hus, 1928, bronze, Tábor



Fig. 133. **Jaroslava Lukešová**: Jaroslava Lukešová: Jan Želivský Statue, created 1952, installed 1960, bronze, originally Praha – Karlovo náměstí, currently Želiv



Fig. 134. **Mikoláš Aleš**: Jan Žižka from Trocnov, 1908



Fig. 135. **Emanuel Kodet**: The Monument to Jan Žižka z Trocnova, 1925, Sudoměř





Fig. 136. **Jiří Dušek**: The Monument to Jan Žižka z Trocnova, 1971, limestone, Hradec Králové



Fig. 137. **Alois Sopr**: The Monument to Jan Roháč z Dubé, 1960, limestone, Praha – Obora Hvězda



Fig. 138. **Josef Malejovský**: The Monument to Jan Žižka, 1960, granite, Trocnov

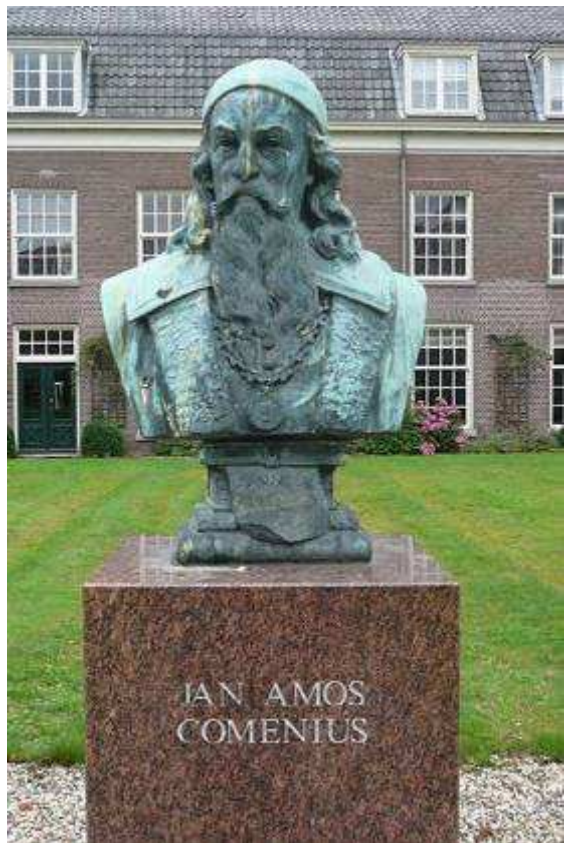


Fig. 139. **Ladislav Šaloun**: A Bust of J. A. Komenský, 1920, Naarden





Fig. 140. **Jaroslav Horejc**: The Arrival of J. A. Komenský to England, 1937, Naarden



Fig. 141. **Jan Lauda**: A Design for J. A. Komenský Monument, around 1920, Uherský Brod – Muzeum Jana Amose Komenského



Fig. 142. **František Vejs**: The Monument to Božena Němcová, 1913, Stone, Česká Skalice – Zlích



Fig. 143. **Karel Pokorný**: The Monument to Božena Němcová, 1955, Bronze, Praha – Slovanský Ostrov





Fig. 145. **Ladislav Faltejsek**: The Monument to Božena Němcová, 1962, Stone, Červený Kostelec

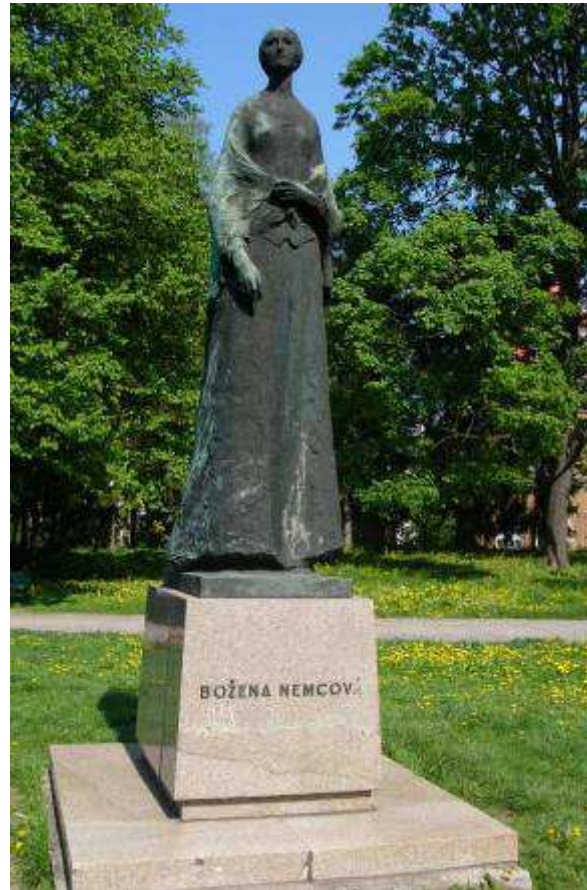


Fig. 146 **Vladimír Navrátil**: The Monument to Božena Němcová, 1965, Stone, Olomouc – Čechovy sady



Fig. 147. **Josef Václav Škoda** The Monument to Božena Němcová, Stone, Hradec Králové - Slezské předměstí, 1950

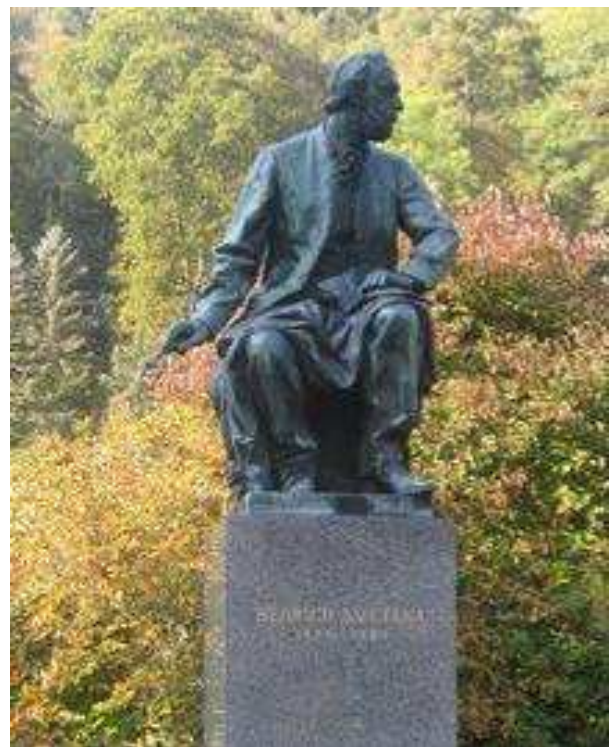


Fig. 148. **Josef Wagner**: The Monument to Bedřich Smetana, 1950, bronze, Karlovy Vary





Fig. 149. **Vincenc Makovský:** Alois Jirásek, 1959, bronze, Litomyšl



Fig. 150. **Walter Howard:** The Monument to Marx and Engels, 1957, Chemnitz – Park der Opfer des Faschismus



Fig. 151. **Fritz Cremer:** Karl Marx Monument, 1968, Frankfurt – Oder, Lennépark



Fig. 152. **Lew Kerbel:** The Monument to Karl Marx, 1971, Chemnitz



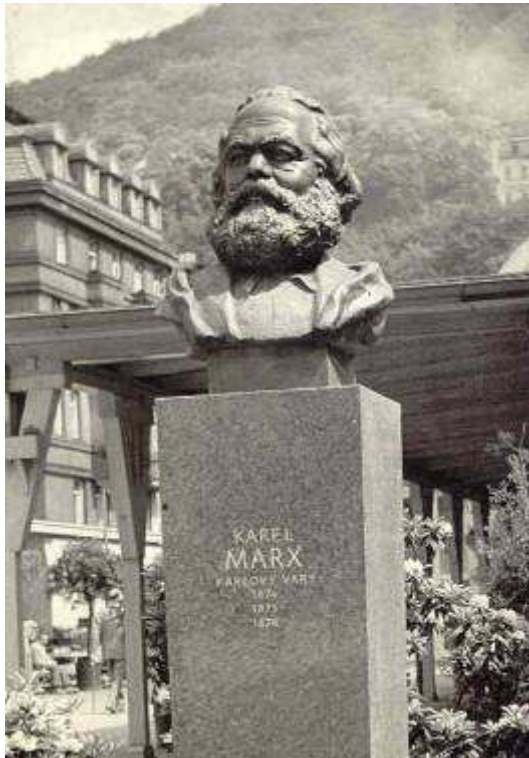


Fig. 153. **Karel Kuneš**, The Monument to Karl Marx, Karlovy Vary, 1957



Fig. 154. **Antonín Kalvoda**: Statue of Jiří Wolker, 1951, Prostějov

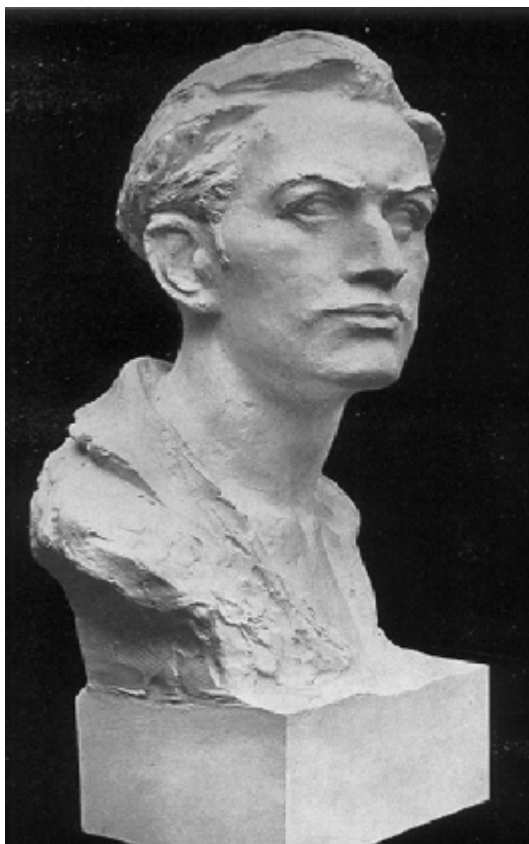


Fig. 155. **Vladimír Navrátil**: A Sketch for the Monument of Jiří Wolker, 1950's



Fig. 156. **Miroslav Šonka**: The Monument to Jiří Wolker, 1975, Praha – Prosek





Fig. 157. **Karel Otáhal:** Petr Bezruč Statue, 1967, Kostelec na Hané



Fig. 158. **Karel Hladík:** The Bridge Makers (Mostaři), 1945, bronze



Fig. 160. **Fritz Cremer:** The Construction Helper – A Woman and a Man (Aufbauhelfer, Aufbauhelferin), 1953-1954, Berlin – Mitte



Fig. 159. **Karel Hladík:** An Improver, 1951, plaster.





Fig. 161. **Walter Reinhold:** The Rubble Woman (Trümmerfrau), 1952, bronze, Dresden



Fig. 162. **Miloš Zet:** A Volunteering Worker, 1950



Fig. 163. **Taťána Konstantinová:** A Bountiful Autumn (Bohatý podzim), 1950, plaster



Fig. 164. **Ivan Lošák:** The Steelworker, 1950, plaster



Fig. 165. **Jan Lauda:** The Creation of Coal (Zrození uhlí / Stvoření uhlí), 1939–1941, a relief, Ostrava - Prokešovo nám



Fig. 167. **Jan Šimota:** The Celebration of Mining Profession (Oslava hornické práce), 1955, terracotta, Ostrava – Poruba



Fig. 166. **Antonín Ivanský:** The Miner, created 1938-1939, installed 1947, bronze, Ostrava - Prokešovo nám.



Fig. 168. **Jaroslava Lukešová:** A Portrait of the Udarník O. Stehlík, 1951, plaster, Praha





Fig. 169. **Gisela Richter-Thiele**: A Young Reading Worker, around 1960, bronze, 84 cm



Fig. 170. **Josef Vitvar**: The Victorious Udarniki Group, 1950



Fig. 171. **Damian Pešan**: The Pioneers (Pionýři), 1956, Artificial stone, Ostrava – Poruba



Fig. 172. **Wilhelm Landgraf**: A Working Class Student with a Book, 1955, limestone, TU Dresden – Weberplatz



Fig. 173. **Rudolf Doležal**: A Working Class Family, 1950, artificial stone, Olomouc – Litovelská ul.



Fig. 174. **Karel Lenhart**: A Socialist Family, 1965, plaster, Olomouc – Foerstrova ul.



Fig. 175. **Augustin Handzel**: Believing in Peace, 1951-1961, Artificial stone, Moravská Ostrava



## List of Illustrations

- Fig. 1. **Josef Václav Myslbek**: The Monument to Saint Václav, 1912, bronze, Praha – Václavské náměstí. Source: [www.cestujemeceskem.cz/2015/03/09/pomnik-svateho-vaclava/](http://www.cestujemeceskem.cz/2015/03/09/pomnik-svateho-vaclava/)
- Fig. 2. **Jules Dalou**: The Monument to Workers, 1889-1902, terracotta, Paris – Petit Palais. Photo: Adolphe Giraudon/9jules9. Source: Vintage print from Catalogue de l'oeuvre de Jules Dalou by A. Giraudon, 1904
- Fig. 3. **Constantin Meunier**: The Monument to Labour, 1890-1905, bronze, Bruxelles – Laeken. Source: Ben2. Source: [commons.wikimedia.org/wiki/File:Monument\\_au\\_Travail\\_01.JPG](https://commons.wikimedia.org/wiki/File:Monument_au_Travail_01.JPG)
- Fig. 4. **Ladislav Šaloun**: The Man of Work (Muž práce), 1898, bronze, GHMP. Source: GHMP
- Fig. 5. **Jan Štursa**: The Humanity (Humanita), 1913, limestone, Praha – Hlávkův most. Photo: GHMP, inv. č. VP – 166. Source: [www.ghmp.cz/online-sbirky/detail/CZK:VP.VP-166/?#artwork](http://www.ghmp.cz/online-sbirky/detail/CZK:VP.VP-166/?#artwork)
- Fig. 6. **Otto Gutfreund**: The Industry (Průmysl), 1923, terracotta, Museum Kampa. Source: [otto-gutfreund.net/html/Sculpture.html](http://otto-gutfreund.net/html/Sculpture.html)
- Fig. 7. **Jan Lauda**: The Washer (Myčka), 1923, terracotta, GHMP. Photo: GHMP, inv. č. P – 1269. Source: [www.ghmp.cz/online-sbirky/detail/CZK:US.P-1269/](http://www.ghmp.cz/online-sbirky/detail/CZK:US.P-1269/)
- Fig. 8. **Karel Dvořák**: Textile Industry (Textilnictví), 1925, limestone, Praha – Obchodní Akademie Vinohradská. Photo: Author
- Fig. 9. **Břetislav Benda**: The Infantryman (Pěšák), 1925, sandstone, Praha – Ministerstvo obrany, nám. Emy Destinové. Source: Michal BURIAN / Aleš KNÍŽEK / Ilona KRBCOVÁ: Břetislav Benda, Sochař republiky. Praha 2015, 79
- Fig. 10. **Karel Pokorný**: Ostrava, 1936, bronze, GHMP. Photo: GHMP, inv. č. P – 155. Source: [www.ghmp.cz/online-sbirky/detail/CZK:US.P-155/?rts=1](http://www.ghmp.cz/online-sbirky/detail/CZK:US.P-155/?rts=1)
- Fig. 11. **Josef Kubíček**: The Mining Professions (Důlní profese), 1929, bronze, Moravská Ostrava – the former Union Bank (today Dopravní odbor Magistrátu města Ostravy) Photo: Roman Polášek. Source: [www.ostravskesochoy.cz/dilo/499-Hornik-Hutnik-Koksar-a-Dulni-tesar](http://www.ostravskesochoy.cz/dilo/499-Hornik-Hutnik-Koksar-a-Dulni-tesar)
- Fig. 12. **Zdeněk Beneš**: The Balloon Trader (Balonkář), 1928, terracotta, PLSU. Photo: Jiří ŠETLÍK: Zdeněk Beneš, in: Výtvarné umění 1957, roč. 5., 9.8.1957
- Fig. 13. **Josef Mařatka**: Prague to Its Victorious Sons (Praha svým vítězným synům), bronze and stone, 1932, Praha – nám. Pod Emauzy. Photo: Dezidor. Source: [www.commons.wikimedia.org/wiki/File:Praha\\_svým\\_vítězným\\_synům\\_\(2\).jpg](https://www.commons.wikimedia.org/wiki/File:Praha_svým_vítězným_synům_(2).jpg)
- Fig. 14. **Karel Pokorný**: The Defence (Obrana), 1938, marble, Praha – Vítkov. Source: [www.geocaching.com/geocache/GC2X13N\\_4-legionari-na-vitkove?guid=520ca2dd-1952-4aaa-a1a8-2cf3d7357be5](http://www.geocaching.com/geocache/GC2X13N_4-legionari-na-vitkove?guid=520ca2dd-1952-4aaa-a1a8-2cf3d7357be5)
- Fig. 15. **Bohumil Kafka**: The Monument to Jan Žižka, 1950, bronze, Praha – Vítkov. Source: [www.ulife.cz/jedinecna-mista/socha-zizky-na-vitkove/](http://www.ulife.cz/jedinecna-mista/socha-zizky-na-vitkove/)
- Fig. 16. **Otakar Švec**: The Monument to Freedom, 1925, stone, Domažlice – Dukelská / Husova tř. Photo: Author
- Fig. 17. **Georg Kolbe**: The Falling Man (Stürzender), 1924, bronze, Georg Kolbe Museum. Photo: Markus Hilbich, Berlin © Georg Kolbe Museum, VG Bild-Kunst
- Fig. 18. **Karel Pokorný**: Fraternalization (Sbratření), 1949, stone, Česká Třebová – from 1996 at Pernerovo nám. Photo: Isolda11. Source: [upload.wikimedia.org/wikipedia/commons/c/cd/Česká\\_Třebová\\_Sbratření.JPG](https://upload.wikimedia.org/wikipedia/commons/c/cd/Česká_Třebová_Sbratření.JPG)
- Fig. 19. **Karel Pokorný**: We shall remain faithful (Věrní zůstaneme) Memorial Plaque, 1947, Praha – multiple copies placed in the streets. Source: [farm4.staticflickr.com/3533/3834242947\\_cbbd75714f\\_b.jpg](https://farm4.staticflickr.com/3533/3834242947_cbbd75714f_b.jpg)
- Fig. 20. **Vincenc Makovský**: The Partisan (Partyzán), 1947, bronze, Zlín – Komenského sad. Photo: Sabina Soušková. Source: [www.socharstvi.info/realizace/partyzan/](http://www.socharstvi.info/realizace/partyzan/)

- Fig. 21. **Vincenc Makovský**: Jan Amos Komenský Monument, 1956, bronze, Naarden. Source: [www.geocaching.com/geocache/GC3XN30\\_po-stopach-komenskeho?guid=a8acf8f4-b0bf-4c86-b5f9-77402b9cab1](http://www.geocaching.com/geocache/GC3XN30_po-stopach-komenskeho?guid=a8acf8f4-b0bf-4c86-b5f9-77402b9cab1)
- Fig. 22. **Vincenc Makovský** with the Jan Amos Komenský Statue, 1956. Source: [www.isabart.org/person/2740](http://www.isabart.org/person/2740)
- Fig. 23. **Karel Lidický**: Monument to Jan Hus in Karolinum, 1955, bronze, Praha – Karolinum. Photo: Vladimír Šigut
- Fig. 24. **Otakar Švec**: The Monument to the Fallen in Sušice, 1935, sandstone, Sušice. Source: [www.socharstvi.info/realizace/pomnik-padlych-v-prvni-svetove-valce-v-susici/?f](http://www.socharstvi.info/realizace/pomnik-padlych-v-prvni-svetove-valce-v-susici/?f)
- Fig. 25. **Otakar Švec**: The Monument to the Victims of Fascism – the Victory, 1925, Domažlice. Photo: Author
- Fig. 26. **Otakar Švec**: The Monument to Charles IV., 1955, sandstone, Karlovy Vary – Sady Karla IV. Source: [www.pamatkyaprirodakarlovarska.cz/karlovy-vary-pomnik-karla-iv](http://www.pamatkyaprirodakarlovarska.cz/karlovy-vary-pomnik-karla-iv)
- Fig. 27. **Karel Pokorný**: Charles IV. Statue, 1950, bronze, Praha – Karolinum. Photo: [www.cuni.cz](http://www.cuni.cz)
- Fig. 28. **Karel Lidický**: A Design for a Monument to Jan Hus in Karolinum, 1947, plaster, Praha – AUK. Photo: Vladimír Šigut
- Fig. 29. **Vincenc Makovský**: Jan Hus, 1947, plaster, Praha – AUK. Photo: Vladimír Šigut
- Fig. 30. **Karel Lidický**: A Design for a statue of Jan Hus in Karolinum - detail, 1947, plaster, Praha – AUK. Photo: Vladimír Šigut
- Fig. 31. **Jaroslava Lukešová**: The Monument to the Victims of Fascism, after 1945, limestone, Leskovic. Photo: <http://www.ceskympoutnik.cz/po-stopach-vypaleny-leskovic>
- Fig. 32. **Franciszek Świder**: The Memorial of the Tragedy in Žitovice, 1949, limestone, Havířov – Žitovice. Photo: Michal Klajban. Source: [commons.wikimedia.org/wiki/File:Žitovice,\\_památka%20Adk\\_žitovické\\_tragédie.JPG](https://commons.wikimedia.org/wiki/File:Žitovice,_památka%20Adk_žitovické_tragédie.JPG)
- Fig. 33. **Karel Lidický**: The Burial of a Red Army Soldier (Pohřeb Rudarmějce), plaster, 1949, Vlastivědné muzeum a galerie v Hlinsku. Source: Catalogue, Deset let Československé lidové demokratické republiky ve výtvarném umění 1945-1955, Praha 1955, unpag.
- Fig. 34. **Unknown author**: The Prague Uprising Memorial Plaque (Pamětní deska Pražského povstání), 1946, Praha 5 – Preslova 75/25, Smíchov. Photo: Vladimír Štrupl. Source: [www.vets.cz/vpm/3867-pametni-deska-jan-sadilek/](http://www.vets.cz/vpm/3867-pametni-deska-jan-sadilek/)
- Fig. 35. **Jan Znoj**: Memorial Plaque to the Victims of the Second World War, bronze, 1946, Praha 1 – nám. Curieových. Photo: Vladimír Štrupl. Source: [www.vets.cz/vpm/mista/obec/237-praha-1/namesti%20Curieovych/](http://www.vets.cz/vpm/mista/obec/237-praha-1/namesti%20Curieovych/)
- Fig. 36. **Karel Pokorný**: Memorial Plaque to the Victims of the Second World War – Statuette, Praha 1 – Senovážné náměstí 978/23. Photo: Autor
- Fig. 37. **Unknown author**: Memorial Plaque to the Fallen Employees of the Czech Post, (Pamětní deska padlým zaměstnancům České pošty), Praha 1 – Hybernská 2086/18. Photo: Vladimír Štrupl. Source: [www.vets.cz/vpm/foto/mista/normal/ceska-republika/hl-m-praha/praha-1/praha-1-237/2280\\_pha1-hybrnska-2086-15-posta-cd.jpg](http://www.vets.cz/vpm/foto/mista/normal/ceska-republika/hl-m-praha/praha-1/praha-1-237/2280_pha1-hybrnska-2086-15-posta-cd.jpg)
- Fig. 38. **Unknown author**: Memorial Plaque to the Victims of the Second World War, Praha 5, Naskové 1189/1, Košíře, the former building of Křížík's factory, in: Spolek pro vojenská pietní místa, Photo: Vladimír Štrupl. Source: <http://www.vets.cz/vpm/3351-pametni-deska-obetem-2-svetove-valky/#3351-pametni-deska-obetem-2-svetove-valky> (retrieved 6.1. 2017)
- Fig. 39. **František Vladimír Fojt**: The Burial Place of the Red Army, 1946, Brno. Photo: Ivo Šťastný. Source: [www.vets.cz/vpm/14960-pohrebiste-vojaku-rude-armady/](http://www.vets.cz/vpm/14960-pohrebiste-vojaku-rude-armady/)
- Fig. 40. **Vincenc Makovský**: A Bust of Marshal Malinovsky, 1949, bronze, Brno – Park Koliště. Photo: zarco. Source: [cs.wikipedia.org/wiki/Soubor:Maršál\\_Malinovskij.JPG](https://cs.wikipedia.org/wiki/Soubor:Maršál_Malinovskij.JPG)
- Fig. 41. **Karel Pokorný**: Alois Jirásek, 1952, bronze, Praha – Jiráskovo náměstí. Photo: jiri1946. Source: [img9.rajsce.idnes.cz/d0901/10/10964/10964602\\_312e0a7197223ce7fff26849a7e71fd7/images/dsc\\_8478.jpg](http://img9.rajsce.idnes.cz/d0901/10/10964/10964602_312e0a7197223ce7fff26849a7e71fd7/images/dsc_8478.jpg)
- Fig. 42. **Fritz Cremer**: A Freedom Fighter (Freiheitskämpfer), 1947, Magdeburg, Kloster Unser Lieben Frauen (Außengelände Elbufer). Photo: Bergfels. Source: [www.flickr.com/photos/54359823@N03/6353905109](http://www.flickr.com/photos/54359823@N03/6353905109)



Fig. 43. **Walter Arnold**: The Monument to the Victims of Fascism in Südfriedhof, 1949, bronze, Leipzig. Source: <http://mapio.net/pic/p-12066650/>

Fig. 44. **Walter Arnold**: The Youth – The Builder of the Republic (Die Jugend — Baumeister der Republik), 1951, bronze. Photo: Walter Arnold 1909-1979: Holzbildwerke, Zeichnungen, Graphik : Ausstellung : Leipzig, Museum der bildenden Künste Juli - August 1982, Berlin, Neue Berliner Galerie im Alten Museum Oktober - November 1982. Leipzig : Museum der bildenden Künste, 1982

Fig. 45. Atelier and Museum of **Ruthild Hahne** with the Design for E. Thälmann Monument, 1949, Berlin – Pankow. Photo: Wolfgang Bittner. Source: [www.stadtentwicklung.berlin.de/denkmal/denkmaltag2014/?mid=812&did=2187](http://www.stadtentwicklung.berlin.de/denkmal/denkmaltag2014/?mid=812&did=2187)

Fig. 46. **Waldemar Grzimek**: Reliefs for the Girls School (Mädchen Erziehungsheim), 1951-1952, Dämmeritzsee. Photo: Ex. Cat. Ausstellung Waldemar Grzimek: Berlin 1952

Fig. 47. a/b. **Karel Pokorný**: A Sketch for the Monument to Božena Němcová I. and II., 1942-1945, plaster, Praha. Photo: GHMP, inv. č. P – 1135. Source: [www.ghmp.cz/online-sbirky/detail/CZK:US.P-1135/?#artwork](http://www.ghmp.cz/online-sbirky/detail/CZK:US.P-1135/?#artwork)

Fig. 48. **Karel Pokorný**: The Monument to Božena Němcová, 1955, Bronze, Praha – Slovanský Ostrov. Photo: Buchhändler. Source: [upload.wikimedia.org/wikipedia/commons/thumb/6/6f/Bozena\\_Nemcova.JPG/1200px-Bozena\\_Nemcova.JPG](http://upload.wikimedia.org/wikipedia/commons/thumb/6/6f/Bozena_Nemcova.JPG/1200px-Bozena_Nemcova.JPG)

Fig. 49. **Vincenc Makovský**: The Monument to the Victory of the Red Army over Nazism, 1955, Brno – Moravské náměstí. Source: [encyklopedie.brna.cz/home-mmb/?acc=profil\\_objektu&load=205](http://encyklopedie.brna.cz/home-mmb/?acc=profil_objektu&load=205)

Fig. 50. **Vincenc Makovský**: The Monument to the Victory of the Red Army over Nazism, detail, 1955, Brno – Moravské náměstí. Source: [encyklopedie.brna.cz/home-mmb/?acc=profil\\_objektu&load=205](http://encyklopedie.brna.cz/home-mmb/?acc=profil_objektu&load=205)

Fig. 51. **Josef Malejovský**: The Bronze Door – The Vítkov Monument, 1952-1958, bronze, Praha – Vítkov. Photo: Aktron. Source: [cs.wikipedia.org/wiki/Soubor:Praha,\\_Vítkov,\\_památník\\_VI.JPG](http://cs.wikipedia.org/wiki/Soubor:Praha,_V%C3%ADtkov,_pam%C3%A1tn%C3%ADk_VI.JPG)

Fig. 52. **Fritz Cremer**: The Buchenwald Memorial, 1954-1958, bronze, Ettersberg – Weimar. Photo: Christian Gebhardt. Source: [https://commons.wikimedia.org/wiki/File:Buchenwald,\\_Denkmal](https://commons.wikimedia.org/wiki/File:Buchenwald,_Denkmal)

Fig. 53. **Ruthild Hahne, Rene Graetz**: A design for the Ernest Thälmann Monument, 1949, plaster. Photo: Deutsche Fotothek, Source: <https://www.deutsche-digitale-bibliothek.de>

Fig. 54. **Waldemar Grzimek**: The Heinrich Heine Monument, 1956, bronze, Berlin - Veteranenstraße. Photo: Jotquadrat, Source: [https://de.wikipedia.org/wiki/Datei:Grzimek\\_Heine\\_Berlin.jpg](https://de.wikipedia.org/wiki/Datei:Grzimek_Heine_Berlin.jpg)

Fig. 55. **Josef Malejovský**: The Monument to Stalin, 1953, sandstone, Plzeň. Original location: Anglické nábřeží - in front of the Museum, today in Air Park Zruč. Source: [www.socharstvi.info/realizace/pomnik-josifa-vissarionovice-stalina-v-plzni/](http://www.socharstvi.info/realizace/pomnik-josifa-vissarionovice-stalina-v-plzni/)

Fig. 56. **Vera Muchina**: Worker and Kolkhoz Woman (Rabochy i Kolhoznitsa), 1937, bronze, Moscow - Russian Exhibition Centre. Source: <https://odiadaarte.wordpress.com/2015/03/19/vera-mukhina/>

Fig. 57. **Jan Přerovský**: The Monument to the Slav Brotherhood (Pomník Slovanskému bratrství) , 1947, bronze, Pelhřimovsko – Mnich. Source: [http://www.dedictvivysociny.cz/files/\\_legacy1991/thumb-s/kultura/pamatky-50/sepulkralni\\_socharska\\_a\\_drobna\\_architektura-8/?id=200](http://www.dedictvivysociny.cz/files/_legacy1991/thumb-s/kultura/pamatky-50/sepulkralni_socharska_a_drobna_architektura-8/?id=200)

Fig. 58. **Jan Hána, Jaroslav Bartoš**: The Monument of the Soviet Army, bronze and stone, Svidník – Prešov district, Slovakia. Photo: Jiří Porteš, Source: <http://www.vets.cz/vpm/10505-pamatnik-vojakum-rude-armady/#10505-pamatnik-vojakum-rude-armady>

Fig. 59. **Vendelín Zdrůbecký**: The Monument in Remembrance of the Warriors at Sokolov (Na paměť československých bojovníků v bitvě u Sokolova), bronze, date unknown, Sokolov – Roosweltova. Source: <http://www.vetrelciavolavky.cz/sochy/na-pamet-ceskoslovenskych-bojovniku-v-bitve-u-sokolova>

Fig. 60. **Alois Sopr**: The Steelworker (Hutník), 1957, stone and sandstone, Praha – Kbely. Photo: Author

Fig. 61. **Vjačeslav Irmanov**: Steel Work, Minework and Agriculture, (Hutnictví, Hornictví a Zemědělství), 1955-1960, laminate, Moravská Ostrava - foyer velkého sálu Domu kultury města Ostravy. Photo: Roman Polášek. Source: [ostravskesochoy.cz/dilo/651-Hutnictvi-Hornictvi-a-Zemedelstvi](http://ostravskesochoy.cz/dilo/651-Hutnictvi-Hornictvi-a-Zemedelstvi)

Fig. 62. **Unknown author**: Steelworker/Founder, 1961, bronze, Ostrava – Vítkovice. Photo: Fotoarchiv AMO. Source: [ostravskesochoy.cz/dilo/821-Hutnik-Slevac](http://ostravskesochoy.cz/dilo/821-Hutnik-Slevac)

- Fig. 63. **Jana Laštovková Bartošová, Karel Kronych**, The Production of Electricity (Výroba elektřiny), 1961-1962, wrought decorative metal lattice, vestibule of the new administrative building of the Třebovice power plant. Photo: archiv Veolia Energie ČR, a.s., source: <http://ostravskesochoy.cz/dilo/1330-Vyroba-elektřiny>
- Fig. 64. **Jan Kavan**: The New Society (Nová společnost), 1958–1961, fireclay, Ostrava – Poruba. Photo: Roman Poláček, Source: <http://ostravskesochoy.cz/dilo/26-Nova-spolecnost-Vystavba-mesta>
- Fig. 65. **Vincenc Makovský**: The New Era, 1958, bronze, Praha – next to the National Museum main building. Photo: Luděk Kovář. Source: [cs.wikipedia.org/wiki/Soubor:Vincenc\\_Makovský\\_-\\_Nový\\_věk\\_Praha.jpg](https://cs.wikipedia.org/wiki/Soubor:Vincenc_Makovský_-_Nový_věk_Praha.jpg)
- Fig. 66. **Rudolf Doležal**: The Monument of the Frývaldov Strike Victims in 1931, 1960, bronze, Dolní Lipová, Jeseník district. Photo: Jitka Erbenová, Source: [https://commons.wikimedia.org/wiki/File:Lipová-lázně,\\_pomník\\_obětem\\_frývaldovské\\_stávk\\_01.jpg](https://commons.wikimedia.org/wiki/File:Lipová-lázně,_pomník_obětem_frývaldovské_stávk_01.jpg)
- Fig. 67. **Alexander Trizuljak**: The Victorious Soldier, 1960, bronze, Bratislava – Slavín. Photo: Peter Zelizňák. Source: [commons.wikimedia.org/wiki/File:Bratislava\\_Slavin\\_Trizuljak1.jpg](https://commons.wikimedia.org/wiki/File:Bratislava_Slavin_Trizuljak1.jpg)
- Fig. 68. **Věra Merhautová**: The Monument to Jožka Jabůrková, 1965, bronze, Praha – Olšanské hřbitovy. Photo: Author.
- Fig. 69. **Will Lammert**: Bearing (Tragende), 1959, Fürstenberg/Havel – Ravensbrück. Photo: Flechthelm. Source: [de.wikipedia.org/wiki/Will\\_Lammert#/media/File:Will\\_Lammert\\_-\\_Ravensbr%C3%BCck\\_Tragende\\_\(1959\)\\_2.jpg](https://de.wikipedia.org/wiki/Will_Lammert#/media/File:Will_Lammert_-_Ravensbr%C3%BCck_Tragende_(1959)_2.jpg)
- Fig. 70. **Arnd Witting**: The Resistance Figher (Widerstandkämpfer), 1958-1962, bronze, Dresden - Technische Universität. Photo: Matthias Hiekel, Source: Bundesarchiv
- Fig. 71. **Karel Lidický**: The Victory of Socialism (Vítězství Socialismu), 1965. Praha – Vítkov. Source: Jaroslav Rataj: Karel Lidický, Praha 1977, fig. 100.
- Fig. 72. **Jindřich Wielgus**: Early Evening / Lovers (Podvečer / Milenci), 1961–1963, Hořice sandstone, Ostrava – Poruba. Photo: Jakub Ivánek. Source: <http://ostravskesochoy.cz/dilo/36-Podvecer-Milenci>
- Fig. 73. **Jan Simota**: Workers in Industry and Agriculture (Pracovníci Průmyslu a Zemědělství), 1982–1984, bronze, Želetava – Vysočina
- Fig. 74. **Miloš Zet**: The Statue of Klement Gottwald, 1975, bronze, Košice – hlavní ul. Current location: depot of the Východoslovenské múzeum v Šaci. Photo: Ivan Fleischer. Source: [kosicednes.sk/dennik/clanky/gottwald-a-kosice/](http://kosicednes.sk/dennik/clanky/gottwald-a-kosice/)
- Fig. 75. **Tibor Bártfay, Karol Lacko**: The Monument to Klement Gottwald, 1980, Bratislava – Nám. Svobody. Destroyed. Photo: V. Andor. Source: [www.vtedy.sk/pomnik-gottwald-odstrel](http://www.vtedy.sk/pomnik-gottwald-odstrel)
- Fig. 76. **Pavol Bán**: The Statue of Stalin, 1949, bronze, Bratislava – Stalinovo nám. (today nám. SNP). Placed in depot of the Městské muzeum v Bratislavě. Photo: TASR. Source: [kultura.sme.sk/c/6555896/ako-odstrellili-stalina.html#ixzz4cKpvrrq4](http://kultura.sme.sk/c/6555896/ako-odstrellili-stalina.html#ixzz4cKpvrrq4)
- Fig. 77. **Otakar Švec**: The Monument to Stalin, 1955, granite, Praha - Letná. Photo: Rostislav Novák. Source: [www.ceskenoviny.cz/index\\_img.php?id=376693](http://www.ceskenoviny.cz/index_img.php?id=376693)
- Fig. 78. **Otakar Švec**: The Monument to Stalin, 1955, granite, Praha – Letná. Photo: Miroslav Vopata. Source: [cs.wikipedia.org/wiki/Stalinův\\_pomník#/media/File:Letna\\_stalin\\_sousosi.jpg](https://cs.wikipedia.org/wiki/Stalinův_pomník#/media/File:Letna_stalin_sousosi.jpg)
- Fig. 79. **Karel Kotrba**: The Allegorical Relief – Trade, Return, Industry, 1924, (Alegorický reliéf – Obchod, návrat, průmysl), stone, Praha – Credit Union Legio-centro in Myslíkova street. Photo: Author
- Fig. 80. **Jan Lauda**: Lenin, 1949, bronze, 70 cm, NG. Source: Catalogue: První Přehlídka československého výtvarného umění 1949-1951, Praha 1951
- Fig. 81. **Tatána Konstantinová**: An Agricultural Worker, 1950, plaster, PLSU. Source: Výtvarné umění, 1950, č. 9-10, 396
- Fig. 82. **Jiří Babička**: The Joiner Apprentice (Truhlářský učeň), 1954, plaster, PLSU. Source: Výtvarná práce, roč. 2., 1954, č. 14, 1
- Fig. 83. **Otakar Švec**: A Design for the Stalin's Monument, 1950, plaster, PLSU
- Fig. 84. **Josef Malejovský**: A Design for the Stalin's Monument, 1950. Source: Výtvarné umění, 9-10, 1950, 142



- Fig. 85. **Václav Žalud**: For Peace – For Homeland – For Socialism (Za mír – za vlast – za socialismus), 1950, plaster, PLSU. Source: Catalogue: První Přehlídka československého výtvarného umění 1949-1951, Praha 1951
- Fig. 86. **Ladislav Novák**: The Monument to Mining (Pomník hornictví), 1952, Kladno – nám. Edvarda Beneše. Photo: JOh. Source: mapio.net/s/57890987/
- Fig. 87. **Konrád Babraj**: The Monument to the Red Army, 1953, Bronze, Znojmo – Mariánské náměstí. Source: <http://www.znojmskabeseda.cz>
- Fig. 88. **Mikus Sándor**: A Stalin Monument. 1951, bronze and stone, Budapest – Városliget. Photo: Nagy Gyula. Source: [https://commons.wikimedia.org/wiki/File:Sztálin\\_szobor\\_Budapest.jpg](https://commons.wikimedia.org/wiki/File:Sztálin_szobor_Budapest.jpg)
- Fig. 89. **Grigory Postnikov** (presumably): Statue of Stalin, 1951, Berlin – Friedrichshain, Stalinallee. Photo: Hans-Günter Quaschinsky. Source: [en.wikipedia.org/wiki/Stalin\\_Statue\\_\(Berlin\)#/media/File:Bundesarchiv\\_Bild\\_183-11500-0497,\\_Berlin,\\_Karl-Marx-Allee,\\_Denkmal\\_Stalin.jpg](https://en.wikipedia.org/wiki/Stalin_Statue_(Berlin)#/media/File:Bundesarchiv_Bild_183-11500-0497,_Berlin,_Karl-Marx-Allee,_Denkmal_Stalin.jpg)
- Fig. 90. **Karel Kuneš**: A draft for Monument to Stalin, 1954, Karlovy Vary, plaster, property of Kuneš family. Foto: Archiv rodiny, Source: [www.socharstvi.info/foto/3309.jpg](http://www.socharstvi.info/foto/3309.jpg)
- Fig. 91. **Karel Pokorný**: Stalin, bronze, 70 cm. 1951 (?), PLSU. Source: Catalogue: První Přehlídka československého výtvarného umění 1949-1951, Praha
- Fig. 92. **Vladimír Schuko, Sergei Evseev**: Lenin Monument, 1926, Leningrad (St. Petersburg). Photo: Joanna Kucharska. Source: [www.peron4.pl/sankt-petersburg-znow-w-rozkwicie/](http://www.peron4.pl/sankt-petersburg-znow-w-rozkwicie/)
- Fig. 93. **Matwei Maniser**: The Statue of Lenin, 1925, Berlin – Eisleben, today at Deutschen Historischen Museum. Source: [leninisstillaround.com/2015/08/06/a-heroic-rescue/#more-1057](http://leninisstillaround.com/2015/08/06/a-heroic-rescue/#more-1057)
- Fig. 94. **Johannes Friedrich Rogge**: The Statue of Lenin, 1951, iron, 285 cm. Source: [www.dhm.de/archiv/ausstellungen/auftrag/51\\_51.htm](http://www.dhm.de/archiv/ausstellungen/auftrag/51_51.htm)
- Fig. 95. **Vladimír Relich, Jan Lauda**: The Monument to Lenin, 1966, bronze, Karlovy Vary. Photo: [www.pamatkyaprirodakarlovarska.cz](http://www.pamatkyaprirodakarlovarska.cz). Source: [www.pamatkyaprirodakarlovarska.cz](http://www.pamatkyaprirodakarlovarska.cz)
- Fig. 96. Stamp with Museum of V. I. Lenin, Praha – Rytířská ul. 1954. Photo: rook76. Source: [cz.depositphotos.com/26981853/stock-photo-lenin-museum.html](http://cz.depositphotos.com/26981853/stock-photo-lenin-museum.html)
- Fig. 97. **Irena Sedlecká-Kodymová**: Lenin in the October Revolution – the Relief for Museum of V. I. Lenin in Prague, 1952. Source: Catalogue, Deset let Československé lidové demokratické republiky ve výtvarném umění 1945-1955, Praha 1955, unpag.
- Fig. 98. **Ludvík Kodým, Božena Kodýmová**: The Monument to Lenin, 1972-1973, bronze, Praha – Vítězné nám. Source: <http://www.vetrelciavolavky.cz/sochy/v-i-lenin>
- Fig. 99. **Vladimír Relich**: The Monument to Lenin, 1966, bronze, Cheb – Leninovo nám. Today in Cheb – Františkánská zahrada. Photo: karelj. Source: [https://commons.wikimedia.org/wiki/File:Cheb\\_Lenin\\_1.jpg](https://commons.wikimedia.org/wiki/File:Cheb_Lenin_1.jpg)
- Fig. 100. **Nikolai Tomski**: The Monument to Lenin, 1970, red granite, Berlin – Friedrichshain. Photo: Jürgen Ludwig. Source: [de.wikipedia.org/wiki/Leninendenkmale\\_auf\\_dem\\_Territorium\\_der\\_ehemaligen\\_DDR#/media/File:Bundesarchiv\\_Bild\\_183-J0505-0054-001,\\_Berlin,\\_Denkmal\\_Lenin\\_am\\_Leninplatz.jpg](https://de.wikipedia.org/wiki/Leninendenkmale_auf_dem_Territorium_der_ehemaligen_DDR#/media/File:Bundesarchiv_Bild_183-J0505-0054-001,_Berlin,_Denkmal_Lenin_am_Leninplatz.jpg)
- Fig. 101. **Vojtěch Hořínek, Rudolf Doležal**: Lenin and Stalin Monument, 1955, Olomouc – City centre, today Olomouc Muzeum. Photo: Galgonek Vladislav. Source: [www.ceskatelevize.cz/ct24/svet/1015781-podivejte-se-jak-konci-leninovy-sochy](http://www.ceskatelevize.cz/ct24/svet/1015781-podivejte-se-jak-konci-leninovy-sochy)
- Fig. 102. **Vincenc Makovský**: Klement Gottwald, 1950, bronze, 52 cm, Moravská galerie Brno. Source: [http://sbirky.moravska-galerie.cz/dielo/CZE:MG.E\\_290-b](http://sbirky.moravska-galerie.cz/dielo/CZE:MG.E_290-b)
- Fig. 103. **Irena Sedlecká-Kodymová, Ludvík Kodým**: The Burial of Klement Gottwald, plaster, 1954, PLSU. Source: Výtvarná práce, roč. 2, 1954, č. 15, 1, fig. Pohřeb Klementa Gottwalda, in: FORMÁNEK 1954, 306
- Fig. 104. **Vlastimil Večeřa**: The Apprentice Pupil Klement Gottwald (Truhlářský učeň Klement Gottwald), 1954, plaster, PLSU. Source: Výtvarné umění, roč. IV., 1954, 313
- Fig. 105. **Karel Hladík**: Young Klement Gottwald with Mother (Mladý Klement Gottwald), 1954, plaster, 50 cm. Source: [en.isabart.org/person/2386/works](http://en.isabart.org/person/2386/works)

- Fig. 106. **Miloš Zet, Zdeněk Krybus**: A model for the Monument to Klement Gottwald, 1961, GHMP, source: <http://socharstvi.info/realizace/pomnik-klementa-gottwalda-ve-zline-gottwaldove/?f>
- Fig. 107. **Břetislav Benda**: The Monument to Klement Gottwald, 1976, Příbram. Source: [www.pribramzije.cz/socha-klementa-gottwalda-miri-do-alsovy-jihoceske-galerie/](http://www.pribramzije.cz/socha-klementa-gottwalda-miri-do-alsovy-jihoceske-galerie/)
- Fig. 108. The Monument to Wilhelm Pieck, 1976, Guben. Source: [www.rbb-online.de/kultur/beitrag/2014/01/guben-entscheidet-ueber-sanierung-wilhelm-pieck-denkmal.html](http://www.rbb-online.de/kultur/beitrag/2014/01/guben-entscheidet-ueber-sanierung-wilhelm-pieck-denkmal.html)
- Fig. 109. **Jochen Moll**: The Making of the Ulbricht's Portrait, 1964, Berlin - Schönhausen Castle. Photo: BPK/Jochen Moll. Source: [www.mz-web.de/kultur/zeitgeschichte-hochherrschaftliche-hausbesetzer-8412262](http://www.mz-web.de/kultur/zeitgeschichte-hochherrschaftliche-hausbesetzer-8412262)
- Fig. 110. **Konrád Babraj, Karel Vávra**: The Memorial and Burial Ground to the Red Army, 1946, Ostrava – Komenského sady. Photo: Deník/Miroslav Kucej. Source: [karvinsky.denik.cz/z-regionu/opravy-pomniku-jsou-soucasti-oslav-vyroci-konce-valky-20150326-gwfc.html](http://karvinsky.denik.cz/z-regionu/opravy-pomniku-jsou-soucasti-oslav-vyroci-konce-valky-20150326-gwfc.html)
- Fig. 111. **Jaroslav Brůha**: The Memorial and Honorary Burial Ground to the Red Army, after 1945, Praha – Olšanské hřbitovy
- Fig. 112. **František Vladimír Fojt**: The Burial Place of the Red Army – with a Dominant Figure of a Red Army Soldier on a Tall Column, 1946, Brno. Source: <http://www.mocr.army.cz/multimedia-a-knihovna/fotogalerie/?df=20170424&dt=20170430&pg=3>
- Fig. 113. **Lev Kerbel**: A Soldier figure, Soviet War Memorial in Tiergarten (Sowjetische Ehrenmal im Tiergarten), 1945, Berlin
- Fig. 114. **Iwan G. Perschudtschew**: The Motherland (Mutter Heimat), in Soviet War Memorial in Schönholzer Heide (Sowjetisches Ehrenmal in der Schönholzer Heide), 1949, Berlin – Pankow. Photo: Stiangutten, Source: [https://commons.wikimedia.org/wiki/File:Mother\\_Statue.Schönholzer\\_Heide.Soviet\\_War\\_Memorial.JPG](https://commons.wikimedia.org/wiki/File:Mother_Statue.Schönholzer_Heide.Soviet_War_Memorial.JPG)
- Fig. 115. **Yegveny Vuchetich**, Soviet War Memorial (Sowjetische Ehrenmal), Berlin - Treptower Park, 1949. Photo: Denis Apel, source: [https://commons.wikimedia.org/wiki/File:Soviet\\_Cenotaph\\_Berlin\\_Treptower\\_Park.JPG](https://commons.wikimedia.org/wiki/File:Soviet_Cenotaph_Berlin_Treptower_Park.JPG)
- Fig. 116. **Antonín Ivanský**, Monument to the Fallen in the Second World War with a figure of a Partisan (Pomník padlých ve 2 světové válce s postavou Partyzána), 1950, limestone, Frýdlant nad Ostravicí - Padlých hrdinů. Source: <https://www.beskydy.cz/content/beskydy-historicke-zajimavosti-pamatna-mista-zajimavosti-pomnik-padlych-se-sochou-partyzana-frydlant-n-o.aspx>
- Fig. 117. **Josef Malejovský**: The Monument to the Liberation, 1957, Pardubice – nám. Republiky. Source: [www.dobratrasa.eu/cs/misto/kam-vstoupila-noha-rudoarmeje/pionryri-v-podkolenkach-pomnik-osvobozeni-v-pardubicich](http://www.dobratrasa.eu/cs/misto/kam-vstoupila-noha-rudoarmeje/pionryri-v-podkolenkach-pomnik-osvobozeni-v-pardubicich)
- Fig. 118. **Unknown author**: Partisan, 1952, Polička. Photo: Informační a turistické centrum Polička. Source: [www.vychodni-cechy.info/policka/13\\_58501\\_pomnik-ucastnikum-protifasistickeho-odboje-partyzan/](http://www.vychodni-cechy.info/policka/13_58501_pomnik-ucastnikum-protifasistickeho-odboje-partyzan/)
- Fig. 119. **Max Švabinský**: A Portrait of Julius Fučík, drawing on paper 1950. Photo: Profimedia.cz. Source: [www.novinky.cz/kultura/salon/414288-v-cem-byl-komunismus-nas-literarni-historik-a-kritik-pavel-janacek-o-juliu-fucikovi.html](http://www.novinky.cz/kultura/salon/414288-v-cem-byl-komunismus-nas-literarni-historik-a-kritik-pavel-janacek-o-juliu-fucikovi.html)
- Fig. 120. **Unknown author**: A Memorial Plaque with a Bust of Julius Fučík, 1948, Marble and Bronze, Praha - Smíchov. Source: [www.pametni-desky-v-praze.cz/products/fucik-julius/](http://www.pametni-desky-v-praze.cz/products/fucik-julius/)
- Fig. 121. **Jaroslav Dittrich**: Memorial Plaque of Julius Fučík, 1953, bronze, Plzeň – Havlíčkova ul. Source: [plzensky.denik.cz/zpravy\\_region/fucik-se-vratil-na-fasadu-domu-kde-bydlel-20150126.html](http://plzensky.denik.cz/zpravy_region/fucik-se-vratil-na-fasadu-domu-kde-bydlel-20150126.html)
- Fig. 122. **Irena Sedlecká-Kodymová**: The Monument to Julius Fučík, 1965, bronze, Plzeň – nám. Odborářů. Source: [plzensky.denik.cz/zpravy\\_region/listopad-plzen-prejmenoval-pozdeji-i-promenil-20141114.html](http://plzensky.denik.cz/zpravy_region/listopad-plzen-prejmenoval-pozdeji-i-promenil-20141114.html)
- Fig. 123. **Josef Kříž**: The Monument to Julius Fučík, 1960, Bronze, Pelhřimov. Source: [pelhrimov.mnoho.info/historicke-fotky-pelhrimova/promeny/socha-fucika](http://pelhrimov.mnoho.info/historicke-fotky-pelhrimova/promeny/socha-fucika)
- Fig. 124. **Miloš Axman**: The Monument to Julius Fučík, 1965, Bronze, Brno. Photo: AMB foto. Source: [encyklopedie.brna.cz/home-mmb/?acc=profil\\_objektu&load=744](http://encyklopedie.brna.cz/home-mmb/?acc=profil_objektu&load=744)
- Fig. 125. **Miloš Axman**: The Monument to Julius Fučík, 1976, Bronze, Praha – Olšanské hřbitovy. Photo: Author.
- Fig. 126. **Gerhard Rommel**: The Monument to Ernst Thälmann, 1986, Bronze, Magdeburg. Photo: Bergfels. Source: [www.flickr.com/photos/54359823@N03/6446759249](http://www.flickr.com/photos/54359823@N03/6446759249)



Fig. 127. **Walter Arnold**: The Monument to Ernst Thälmann, 1958, Bronze, Weimar. Photo: Bernd Gross. Source: [commons.wikimedia.org/wiki/File:Ernst-Thälmann-Denkmal\\_Weimar\\_2.JPG](https://commons.wikimedia.org/wiki/File:Ernst-Thälmann-Denkmal_Weimar_2.JPG)

Fig. 128. **Lew Kerbel**: The Monument to Karl Marx, 1971, Chemnitz. Photo: Thomas Eichler. Source: <http://www.panoramio.com/photo/36937359>

Fig. 129. **Zdeněk J. Preclík**: Maruška Kudeříková, 1977, bronze, Brno. Photo: Jis. Source: [encyklopedie.brna.cz/home-mmb/?acc=profil\\_objektu&load=356](http://encyklopedie.brna.cz/home-mmb/?acc=profil_objektu&load=356)

Fig. 130. **Zdeněk Němeček**: The Monument to Ernst Thälmann, 1973, bronze and stone, Berlin – Pankow. Photo: Johannes. Source: [www.flickr.com/photos/48610601@N07/10145604766](https://www.flickr.com/photos/48610601@N07/10145604766)

Fig. 131. **Ladislav Šaloun**: The Monument to Jan Hus, 1915, bronze, Praha – Staroměstské nám. Photo: Enfo. Source: [commons.wikimedia.org/wiki/File:044\\_Staroměstské\\_Náměstí,\\_monument\\_a\\_Jan\\_Hus\\_i\\_casa\\_Schier.jpg](https://commons.wikimedia.org/wiki/File:044_Staroměstské_Náměstí,_monument_a_Jan_Hus_i_casa_Schier.jpg)

Fig. 132. **František Bílek**: The Monument to Jan Hus, 1928, bronze, Tábor. Photo: Rudolf Kukačka. Source: [https://cs.wikipedia.org/wiki/Soubor:Pomník\\_Jana\\_Husa\\_v\\_Táboře.jpg](https://cs.wikipedia.org/wiki/Soubor:Pomník_Jana_Husa_v_Táboře.jpg)

Fig. 133. **Jaroslava Lukešová**: Jaroslava Lukešová: Jan Želivský Statue, created 1952, installed 1960, bronze, originally Praha – Karlovo náměstí, currently Želiv. Photo: Svatošovi. Source: [www.svatosi.cz/?p=931300](http://www.svatosi.cz/?p=931300)

Fig. 134. **Mikoláš Aleš**: Jan Žižka from Trocnov, 1908. Source: [cs.wikipedia.org/wiki/Soubor:Mikolas\\_ales\\_zizka.jpg](https://cs.wikipedia.org/wiki/Soubor:Mikolas_ales_zizka.jpg)

Fig. 135. **Emanuel Kodet**: The Monument to Jan Žižka, 1925, Sudoměř. Photo: Petr Brož. Source: [https://cs.wikipedia.org/wiki/Soubor:Památník\\_Jana\\_Žižky\\_u\\_Sudoměře\\_\(1\).JPG](https://cs.wikipedia.org/wiki/Soubor:Památník_Jana_Žižky_u_Sudoměře_(1).JPG)

Fig. 136. **Jiří Dušek**: The Monument to Jan Žižka z Trocnova, 1971, Limestone, Hradec Králové. Source: [hradec-kralove.sije.cz/album/sochy/foto-3285.php](http://hradec-kralove.sije.cz/album/sochy/foto-3285.php)

Fig. 137. **Alois Sopr**: The Monument to Jan Roháč z Dubé, 1960, Limestone, Praha – Obora Hvězda. Photo: Kateřina Davidová. Source: [www.turistika.cz/mista/pomnik-jan-rohac-z-dube/detail](http://www.turistika.cz/mista/pomnik-jan-rohac-z-dube/detail)

Fig. 138. **Josef Malejovský**: The Monument to Jan Žižka z Trocnova, 1960, granite, Trocnov. Source: [www.ceskatelevize.cz/ct24/archiv/1438380-zemrel-slavny-vojevuce-jan-zizka-z-trocnova](http://www.ceskatelevize.cz/ct24/archiv/1438380-zemrel-slavny-vojevuce-jan-zizka-z-trocnova)

Fig. 139. **Ladislav Šaloun**: A Bust of J. A. Komenský, 1920, Naarden. Source: [www.bmtylo.cz/article/502-prednaska-o-zivote-a-dile-jnbspanbspkomenskeho.html](http://www.bmtylo.cz/article/502-prednaska-o-zivote-a-dile-jnbspanbspkomenskeho.html)

Fig. 140. **Jaroslav Horejc**: The Arrival of J. A. Komenský to England, 1937, Naarden. Photo: Jan Rychetský

Fig. 141. **Jan Lauda**: A Design for J. A. Komenský Monument, around 1920, Uherský Brod – Muzeum Jana Amose Komenského. Photo: MJKUB. Source: [www.mjakub.cz/podsbirka-komensky-v-umeni?idm=65](http://www.mjakub.cz/podsbirka-komensky-v-umeni?idm=65)

Fig. 142. **František Vejs**: The Monument to Božena Němcová, 1913, Stone, Česká Skalice - Zlích. Photo: Martin Sládek. Source: [www.turistika.cz/mista/zlic-pomnik-bozeny-nemcove/detail](http://www.turistika.cz/mista/zlic-pomnik-bozeny-nemcove/detail)

Fig. 143. **Karel Pokorný**: The Monument to Božena Němcová, 1955, Bronze, Praha – Slovanský Ostrov. Photo: Buchhändler. Source: [upload.wikimedia.org/wikipedia/commons/thumb/6/6f/Bozena\\_Nemcova.JPG/1200px-Bozena\\_Nemcova.JPG](https://upload.wikimedia.org/wikipedia/commons/thumb/6/6f/Bozena_Nemcova.JPG/1200px-Bozena_Nemcova.JPG)

Fig. 145. **Ladislav Faltejsek**: The Monument to Božena Němcová, 1962, Stone, Červený Kostelec. Photo: krkonoše. Source: [mapio.net/s/59801119/](http://mapio.net/s/59801119/)

Fig. 146. **Josef Václav Škoda**: The Monument to Božena Němcová, 1950, Stone, Hradec Králové – Slezské předměstí. Photo: Author

Fig. 147. **Vladimír Navrátil**: The Monument to Božena Němcová, 1965, stone, Olomouc – Čechovy sady. Source: [www.bozena-nemcova.cz/gallery/](http://www.bozena-nemcova.cz/gallery/)

Fig. 148. **Josef Wagner**: The Monument to Bedřich Smetana, 1950, bronze, Karlovy Vary. Source: [www.pamatkyaprirodakarlovarska.cz/karlovy-vary-pomnik-bedricha-smetany/](http://www.pamatkyaprirodakarlovarska.cz/karlovy-vary-pomnik-bedricha-smetany/)

Fig. 149. **Vincenc Makovský**: Alois Jirásek, 1959, Litomyšl. Photo: Jiří Bureš. Source: [mapio.net/pic/p-4580342/](http://mapio.net/pic/p-4580342/)

Fig. 150. **Walter Howard**: The Monument to Marx and Engels, 1957, Chemnitz – Park der Opfer des Faschismus. Photo: gravitat-OFF. Source: [de.m.wikipedia.org/wiki/Datei:Erstes\\_deutsches\\_Marx-Engels-Denkmal\\_1957\\_Platz\\_Odf\\_-von\\_Walter\\_Howard.jpg](https://de.m.wikipedia.org/wiki/Datei:Erstes_deutsches_Marx-Engels-Denkmal_1957_Platz_Odf_-von_Walter_Howard.jpg)

- Fig. 151. **Fritz Cremer**: Karl Marx Monument, 1968, Frankfurt – Oder, Lennépark. Photo: Christian Drescher. Source: [www.panoramio.com/photo/98029838](http://www.panoramio.com/photo/98029838)
- Fig. 152. **Lew Kerbel**: The Monument to Karl Marx, 1971, Chemnitz. Photo: Thomas Eichler. Source: <http://www.panoramio.com/photo/36937359>
- Fig. 153. **Karel Kuneš**: The Monument to Karl Marx, 1957, Karlovy Vary. Source: [www.socharstvi.info/foto/realizace/1348.jpg](http://www.socharstvi.info/foto/realizace/1348.jpg)
- Fig. 154. **Antonín Kalvoda**: Statue of Jiří Wolker, 1951, Prostějov. Photo: kelv. Source: [www.drobnepamatky.cz/node/10970](http://www.drobnepamatky.cz/node/10970)
- Fig. 155. **Vladimír Navrátil**: A Sketch for the Monument of Jiří Wolker, 1950's. Source: [www.itydenik.cz/zpravy/jiri-wolker-v-dile-vladimira-navratila](http://www.itydenik.cz/zpravy/jiri-wolker-v-dile-vladimira-navratila)
- Fig. 156. **Miroslav Šonka**: The Monument to Jiří Wolker, 1975, Praha – Prosek. Photo: Jiří1946. Source: [jiri1946.rajce.idnes.cz/Prazske\\_sochy\\_a\\_pomniky\\_-\\_Jiri\\_Wolker\\_-\\_1.7.2015/](http://jiri1946.rajce.idnes.cz/Prazske_sochy_a_pomniky_-_Jiri_Wolker_-_1.7.2015/)
- Fig. 157. **Karel Otáhal**: Petr Bezruč Statue, 1967, Kostelec na Hané. Photo: xkomczax. Source: [commons.wikimedia.org/wiki/User:Jiř%C3%AD\\_Komárek](https://commons.wikimedia.org/wiki/User:Jiř%C3%AD_Komárek)
- Fig. 158. **Karel Hladík**: The Bridge Makers (Mostaři), 1945, bronze. Photo: Author.
- Fig. 159. **Karel Hladík**: An Improver, 1951, Plaster. Source: Výtvarné umění, Příloha I. Přehledka československého výtvarného umění 1949-1951, unpag.
- Fig. 160. **Fritz Cremer**: The Construction Helper – A woman and a man (Aufbauhelfer, Aufbauhelferin), 1953-1954, Berlin – Mitte. Photo: Beek100. Source: [commons.wikimedia.org/wiki/File:Berlin,\\_Mitte,\\_Aufbauhelferin\\_und\\_Aufbauhelfer\\_von\\_Fritz\\_Cremer.jpg](https://commons.wikimedia.org/wiki/File:Berlin,_Mitte,_Aufbauhelferin_und_Aufbauhelfer_von_Fritz_Cremer.jpg)
- Fig. 161. **Walter Reinhold**: The Rubble Woman (Trümmerfrau), 1952, bronze, Dresden Photo: Author
- Fig. 162. **Miloš Zet**: A Volunteering Worker (Brigádník), 1950, Bronze. Source: Výtvarné umění, 1951-1952, roč. 2, Příloha I. Přehledka československého výtvarného umění 1949-1951, unpag.
- Fig. 163. **Tatána Konstantinová**: A Bountiful Autumn (Bohatý podzim), 1950, plaster. Source: Výtvarné umění, 1951-1952, roč. 2, Příloha I. Přehledka československého výtvarného umění 1949-1951, unpag.
- Fig. 164. **Ivan Lošák**: The Steelworker, 1950, plaster. Source: Výtvarné umění, 1951-1952, roč. 2, Příloha I. Přehledka československého výtvarného umění 1949-1951, unpag.
- Fig. 165. **Jan Lauda**: The Creation of Coal (Zrození uhlí / Stvoření uhlí), 1939–1941, Ostrava - Prokešovo nám. Photo: Roman Polášek. Source: <http://ostravskesochoy.cz/dilo/495-Zrozeni-uhli-Stvoreni-uhli>
- Fig. 166. **Antonín Ivanský**: The Miner, created 1938-1939, installed 1947, bronze, Ostrava - Prokešovo nám. Photo: Roman Polášek. Source: [ostravskesochoy.cz/dilo/494-Hornik](http://ostravskesochoy.cz/dilo/494-Hornik)
- Fig. 167. **Jan Simota**: The Celebration of Mining Profession (Oslava hornické práce), 1955, Teracotta, Ostrava – Poruba. Photo: Roman Polášek. Source: [ostravskesochoy.cz/dilo/7-Oslava-hornicke-prace](http://ostravskesochoy.cz/dilo/7-Oslava-hornicke-prace)
- Fig. 168. **Jaroslava Lukešová**: A Portrait of the Udarník O. Stehlík, 1951, Plaster, Praha. Photo: GHMP, inv. č. P – 211. Source: [www.ghmp.cz/online-sbirky/detail/CZK:US.P-211/?#artwork](http://www.ghmp.cz/online-sbirky/detail/CZK:US.P-211/?#artwork)
- Fig. 169. **Gisela Richter-Thiele**: A Young Reading Worker, around 1960, bronze, 84 cm. Source: Peter H. Feist: Plastik in der Deutschen Demokratischen Republik, Dresden 1965, fig. 122.
- Fig. 170. **Josef Vitvar**: The Victorious Udarníci Group (Vítězná úderka), 1950. Source: Výtvarné umění, 9-10, 1950, 176
- Fig. 171. **Damian Pešan**: The Pioneers (Pionýři), 1956, Artificial stone, Ostrava – Poruba. Photo: Roman Polášek. Source: [ostravskesochoy.cz/dilo/9-Pionyri](http://ostravskesochoy.cz/dilo/9-Pionyri)
- Fig. 172. **Wilhelm Landgraf**: A Working Class Student, 1955, limestone, TU Dresden – Weberplatz. Photo: H. Bründig. Source: [www.brunnenturmfigur.de/](http://www.brunnenturmfigur.de/)
- Fig. 173. **Rudolf Doležal**: A Working Class Family (Dělnická rodina), 1950, artificial stone, Olomouc – Litovelská ul. Photo: Jitka Cvičková. Source: <http://www.vetrelciavolavky.cz/sochy/delnicka-rodina>
- Fig. 174. **Karel Lenhart**: A Socialist Family (Socialistická rodina), 1965, plaster, Olomouc – Foerstrova ul. Source: [expo58.blogspot.cz/2016/12/co-jsem-delal-posledni-mesice.html](http://expo58.blogspot.cz/2016/12/co-jsem-delal-posledni-mesice.html)



Fig. 175. **Augustin Handzel**: A Trust in Peace (Důvěra v mír), 1951-1961, Artificial stone, Moravská Ostrava. Photo: Rudolf Janda. Source: [ostravskesochoy.cz/dilo/369-Duvera-v-mir](http://ostravskesochoy.cz/dilo/369-Duvera-v-mir)