

SEZNAM PŘÍLOH

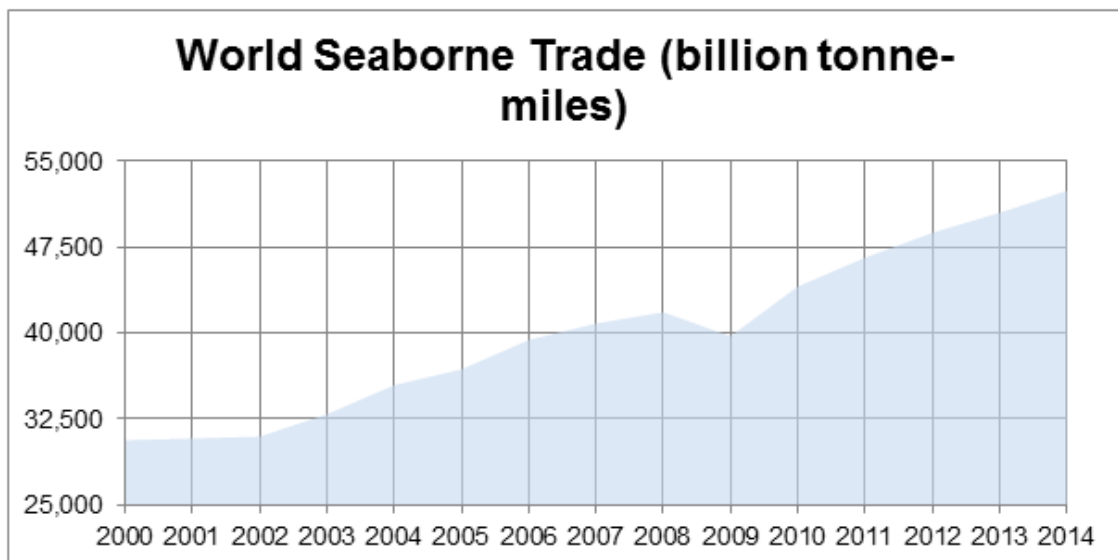
Příloha č. 1: Objem světového obchodu (graf)

Příloha č. 2: Podélný řez lodí pro kusový náklad (obrázek)

Příloha č. 3: Tři základní zásady, které jsou základem politiky námořní dopravy (obrázek)

Příloha č. 4: Propustnost jednotlivých přístavů (tabulka)

Příloha č. 1: Objem světového obchodu¹

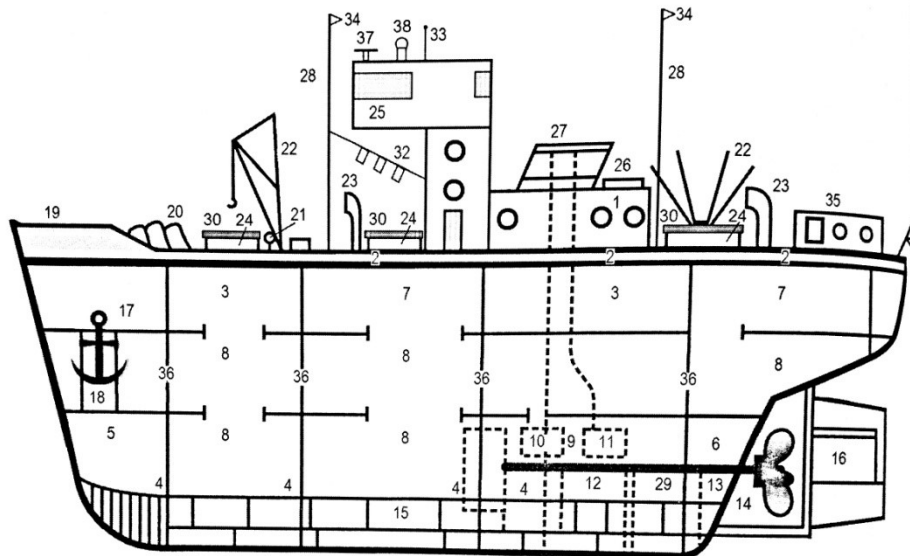


Source: UNCTAD Review of Maritime Transport, 2014

¹ World Seaborne Trade. In: *ICS-shipping.org* [online]. [cit. 13.12.2017]. Dostupné z: <http://www.ics-shipping.org/shipping-facts/shipping-and-world-trade/world-seaborne-trade>

Příloha č. 2: Podélný řez lodí pro kusový náklad²

Obrázek 2.2 **Podélný řez lodí pro kusový náklad**

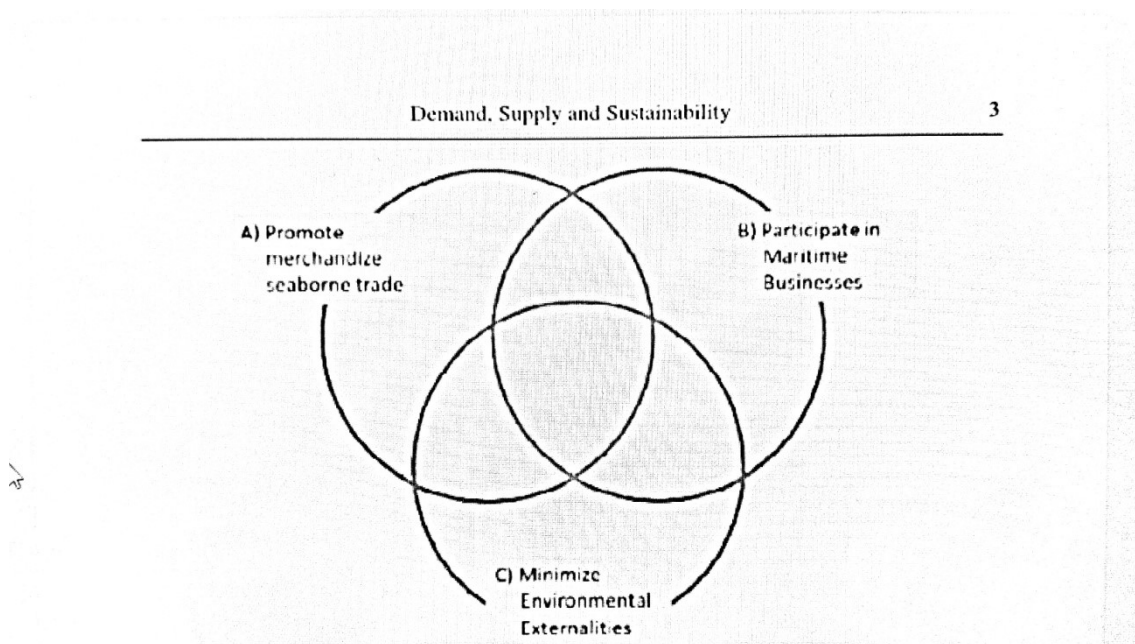


Zdroj: Novák (2005), zpracování Ondřej Novák.

- | | |
|---|---|
| 1. Střední nástavba – Middle Superstructure | 21. Naviják – Winch |
| 2. Hlavní paluba – Main Deck | 22. Lodní výložník – Derrick |
| 3. Mezipalubí – Platform Deck | 23. Větrák – Ventilator |
| 4. Dolní paluba – Lower Deck | 24. Lodní jícen – Hatch |
| 5. Balastová nádrž na přídi – Forepeak Ballast Tank | 25. Velitelský můstek – Navigation Bridge |
| 6. Balastová nádrž na zádi – Afterpeak Ballast Tank | 26. Světlik, šachta strojovny – Skylight |
| 7. Mezipalubí – Tweeneck Holds | 27. Komin – Funnel, Stack |
| 8. Skladové nákladní prostory – Ship Holds | 28. Stožáry – Masts |
| 9. Strojovna – Engine Room | 29. Tunel hřídelového vedení – Shaft Tunnel |
| 10. Kotle – Boilers | 30. Kryty jicnů/Posuvné kryty jicnů – Hatchcovers/MacGregors |
| 11. Stroje (motory) – Engines | 31. Státní vlajka – Ensign |
| 12. Hřídel lodního šroubu – Propeller Shaft | 32. Signální vlajky – Signalling Flags, Code Flags |
| 13. Koncový článek hřídele – Tailshaft | 33. Anténa – Antenna |
| 14. Lodní šroub – Propeller | 34. Vlajka rejdařství – Shipowner's Flag, House Flag |
| 15. Dvojitě dno – Double Bottom | 35. Prostor kormidelního stroje – Steering Gear Super-structure |
| 16. Kormidlo – Rudder | 36. Vodotěsné přepážky – Watertight Bulkheads |
| 17. Kotva – Anker | 37. Radar |
| 18. Komora kotevního řetězu – Chain Locker | 38. INMARSAT antena |
| 19. Štítnice – Bulwark | |
| 20. Kotevní naviják – Windlass | |

²NOVÁK, Radek a Petr KOLÁŘ. *Námořní nákladní přeprava*. V Praze: C.H. Beck, 2015, s. 10 ISBN 978-80-7400-601-2.

Příloha č. 3 Tři základní zásady, které jsou základem politiky námořní dopravy³



³XU, Jingjing. *Contemporary Marine and Maritime Policy*. Hauppauge, New York: Nova Science Publishers, 2014, s. 3. ISBN 978-1629488073.

Příloha č. 4⁴

**Table 4.2. Container port volumes handled at top 40 container terminals, 2015 and 2016
(Twenty-foot equivalent units, percentage shares and rank)**

Port	Country	2016 (Throughput)	2015 (Throughput)	2015–2016 (Percentage change)	2016 (Rank)
Shanghai	China	37 135 000	36 537 000	1.6	1
Singapore	Singapore	30 930 000	30 962 000	-0.1	2
Shenzhen	China	23 980 000	24 204 000	-0.9	3
Ningbo	China	21 565 000	20 593 000	4.7	4
Hong Kong	Hong Kong (China)	19 580 000	20 114 000	-2.7	5
Busan	Republic of Korea	19 378 000	19 296 000	0.4	6
Guangzhou	China	18 859 000	17 457 000	8.0	7
Qingdao	China	18 050 000	17 465 000	3.3	8
Dubai	United Arab Emirates	14 772 000	15 592 000	-5.3	9
Tianjin	China	14 523 000	14 109 000	2.9	10
Port Kelang	Malaysia	13 167 000	11 891 000	10.7	11
Rotterdam	Netherlands	12 385 000	12 235 000	1.2	12
Kaohsiung	Taiwan Province of China	10 460 000	10 264 000	1.9	13
Antwerp	Belgium	10 037 000	9 650 000	4.0	14
Xiamen	China	9 614 000	9 179 000	4.7	15
Dalian	China	9 584 000	9 449 000	1.4	16
Hamburg	Germany	8 900 000	8 825 000	0.8	17
Los Angeles	United States	8 857 000	8 160 000	8.5	18
Tanjung Pelepas	Malaysia	8 029 000	8 799 000	-8.8	19
Cat Lai	Viet Nam	7 547 000	6 863 000	10.0	20
Laem Chabang	Thailand	7 227 000	6 821 000	6.0	21
Long Beach	United States	6 775 000	7 192 000	-5.8	22
New York	United States	6 250 000	6 372 000	-1.9	23
Yingkou	China	6 087 000	5 921 000	2.8	24
Colombo	Sri Lanka	5 735 000	5 185 000	10.6	25
Tanjung Priok	Indonesia	5 515 000	5 201 000	6.0	26
Bremerhaven	Germany	5 489 000	5 546 000	-1.0	27
Suzhou	China	5 479 000	5 102 000	7.4	28
Lianyungang	China	4 829 000	5 009 000	-3.6	29
Algeciras	Spain	4 745 000	4 511 000	5.2	30
Valencia	Spain	4 660 000	4 668 000	-0.2	31
Tokyo	Japan	4 653 000	4 623 000	0.6	32
Jawaharlal Nehru	India	4 475 000	4 468 000	0.2	33
Manila	Philippines	4 427 000	4 135 000	7.1	34
Jeddah	Saudi Arabia	3 997 000	4 188 000	-4.6	35
Piraeus	Greece	3 750 000	3 287 000	14.1	36
Felixtowe	United Kingdom	3 745 000	4 043 000	-7.4	37
Savannah	United States	3 645 000	3 737 000	-2.5	38
Seattle	United States	3 529 000	3 529 000	0.0	39
Santos	Brazil	3 564 000	3 774 000	-5.6	40
Total		415 928 000	408 956 000	1.7	

Source: UNCTAD secretariat calculations, based on data from Drewry Maritime Research, 2016a.

⁴ UNCTAD. *Review of Maritime Transport 2017*. New York, Geneva: United Nations, 2017. ISBN 978-92-1-112922-9