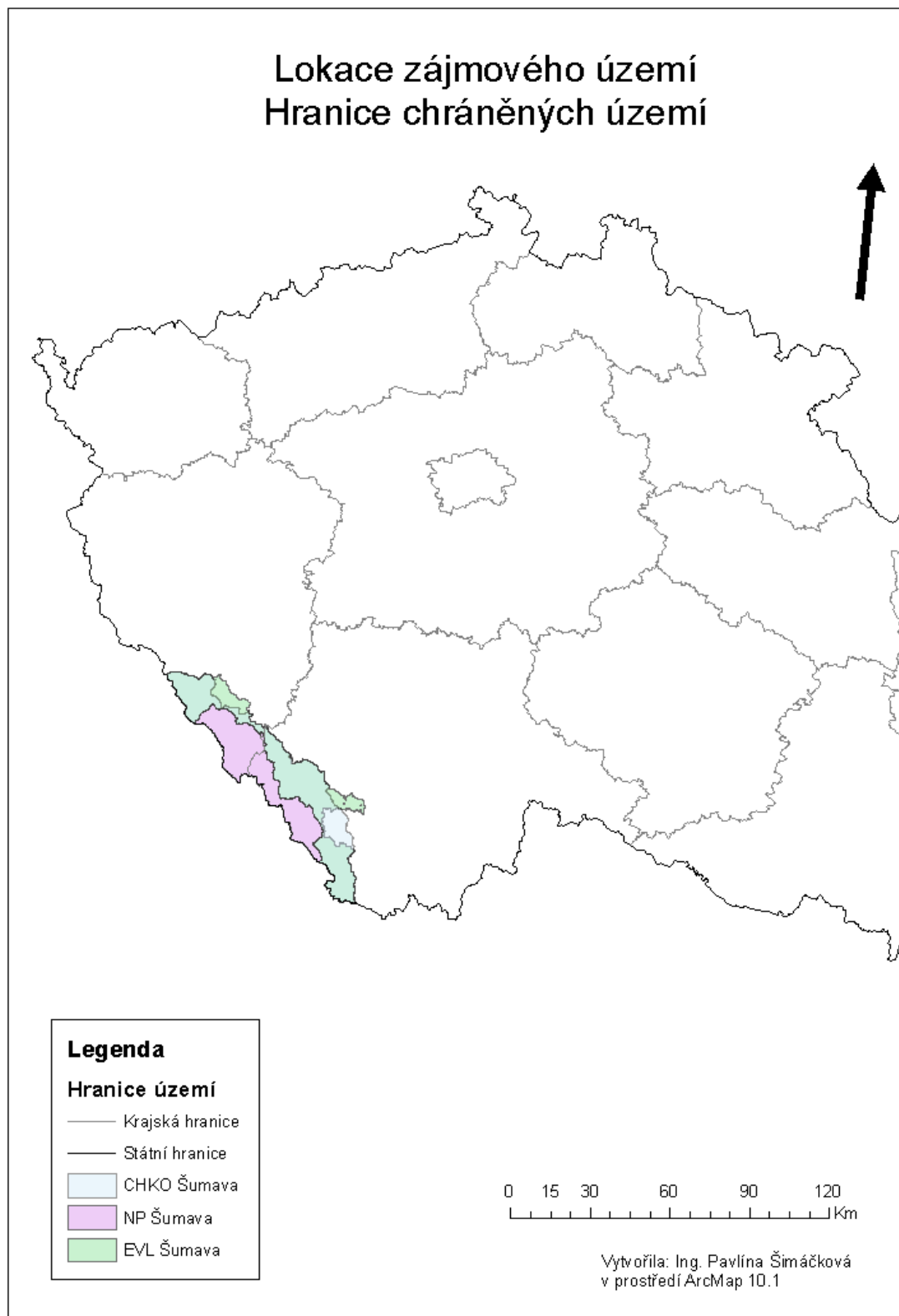
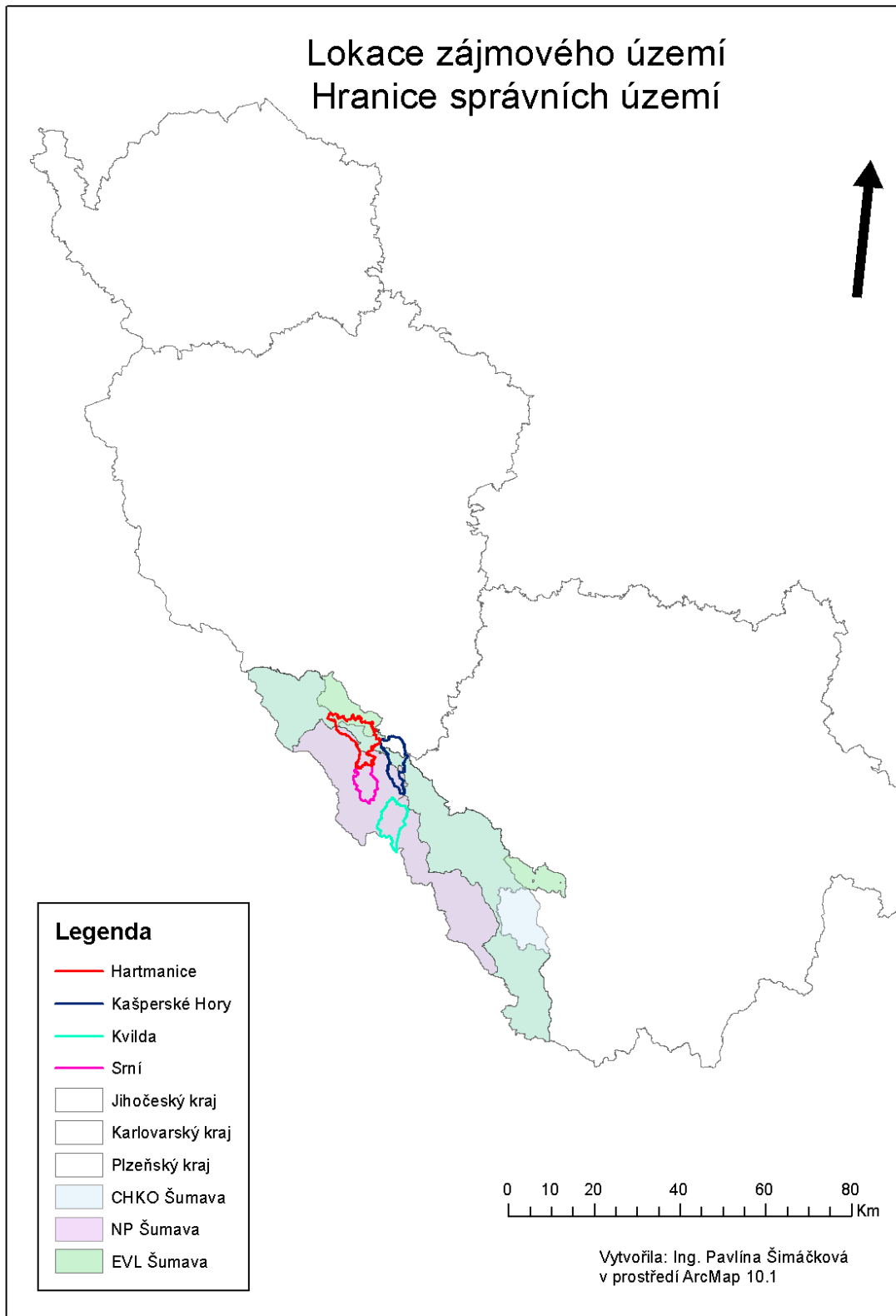
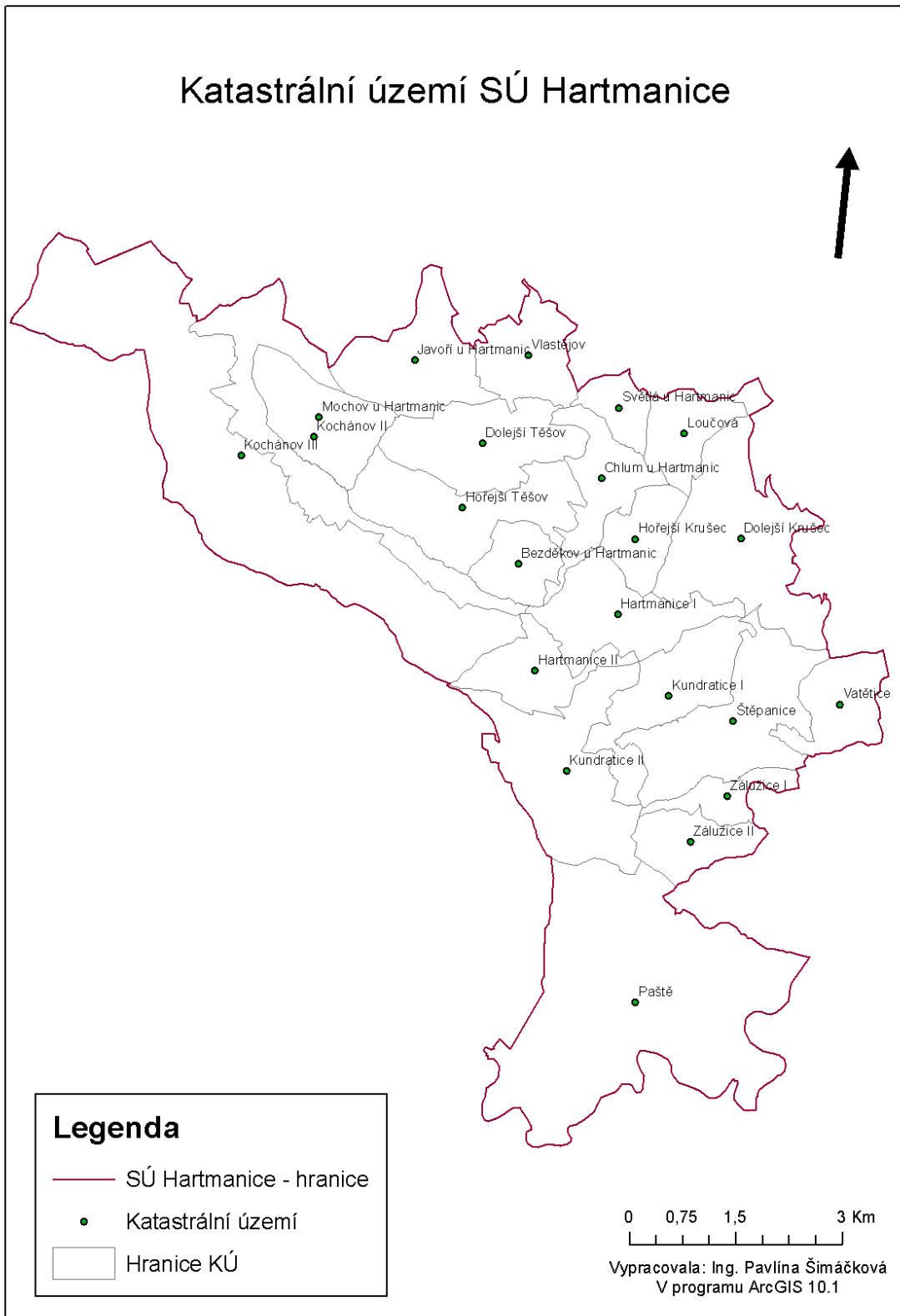


Obrázek 1

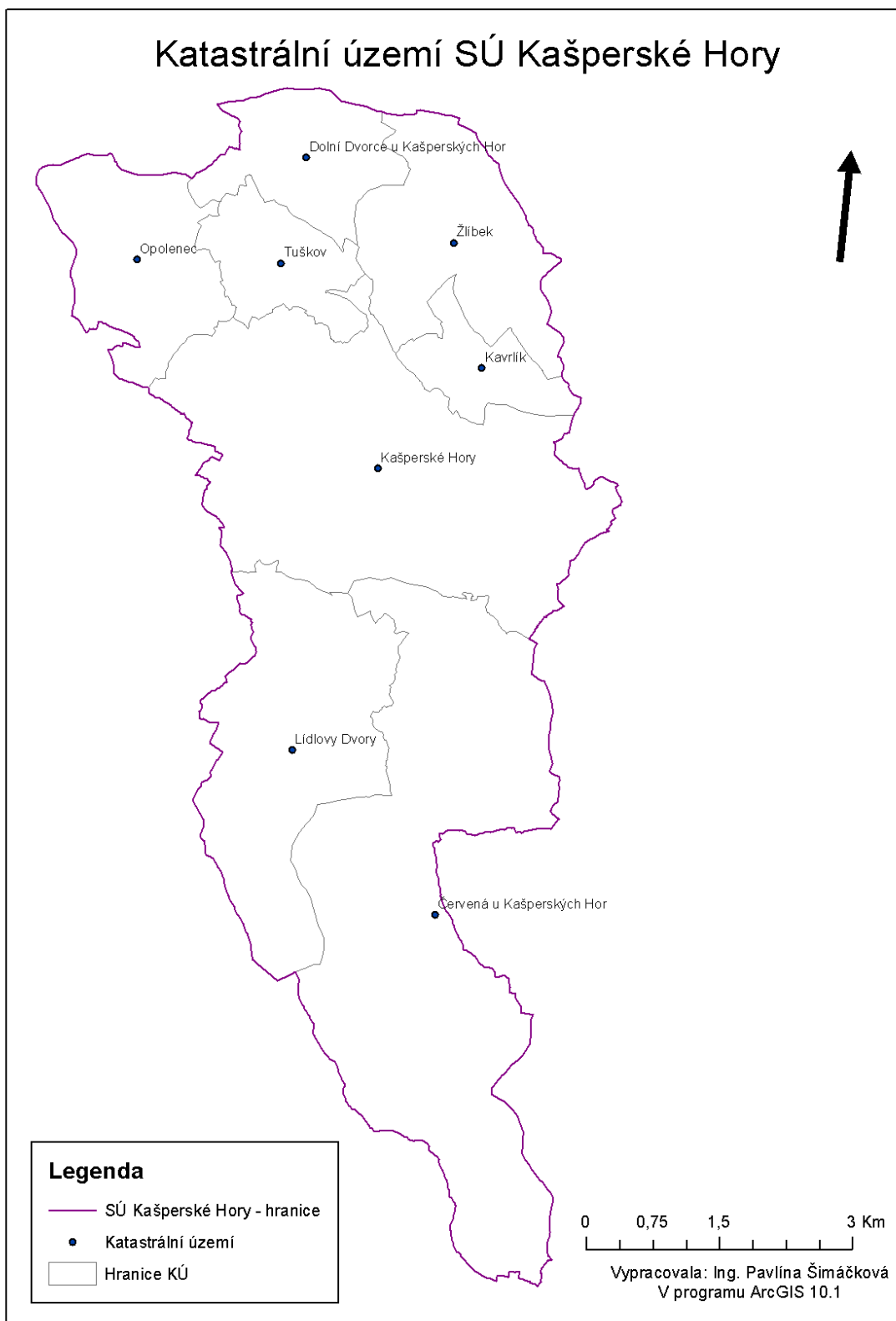




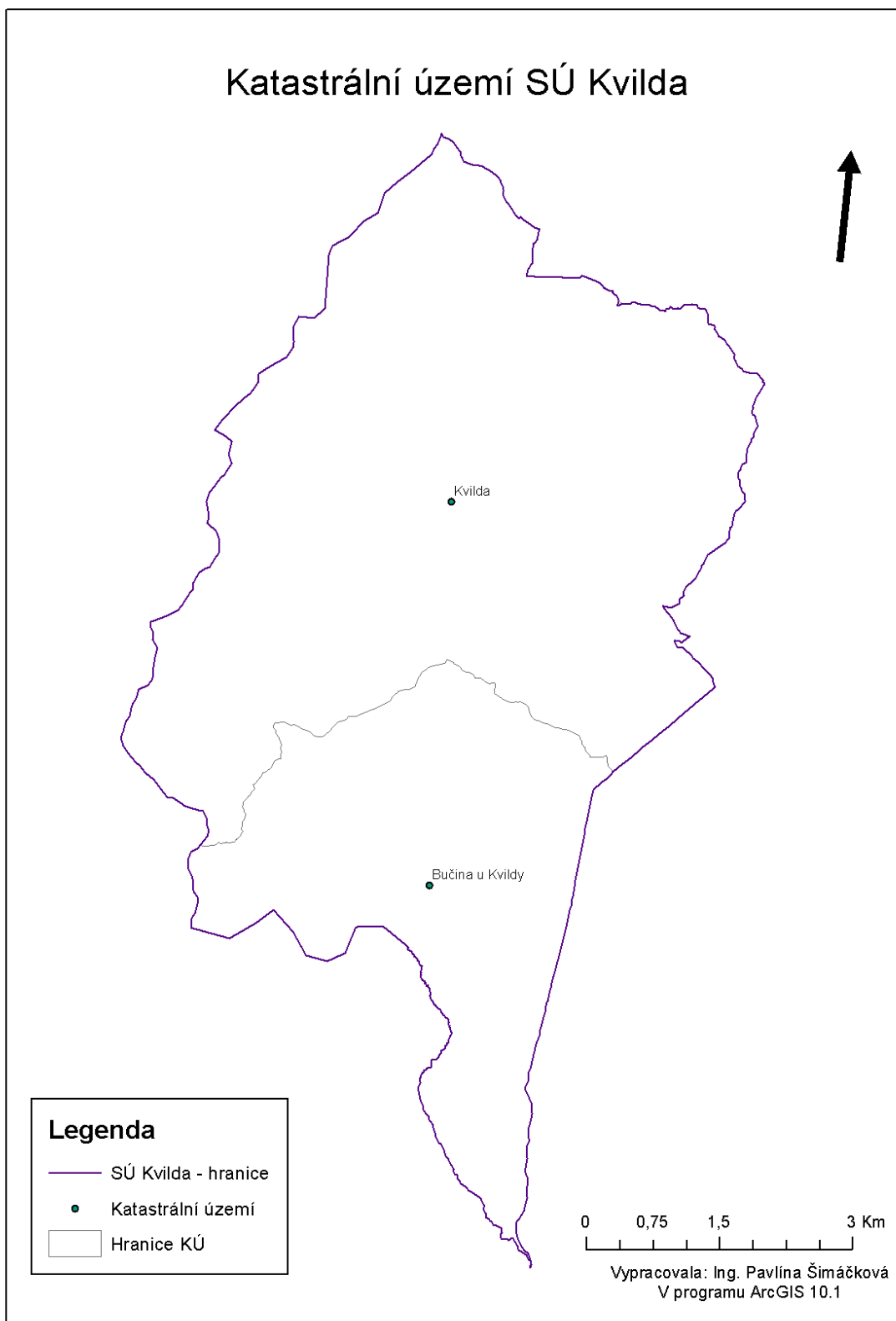
## Katastrální území SÚ Hartmanice

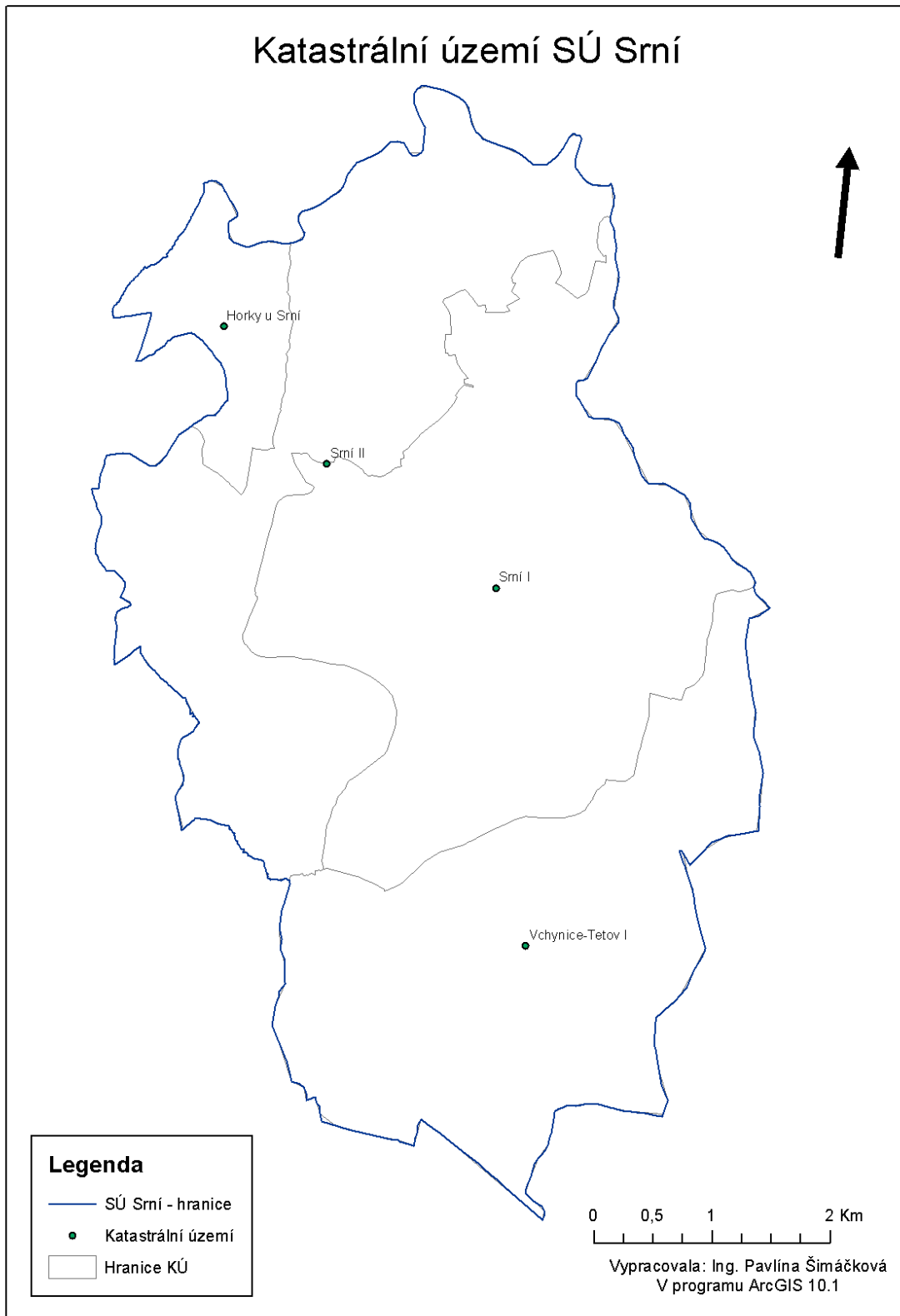


Obrázek 4

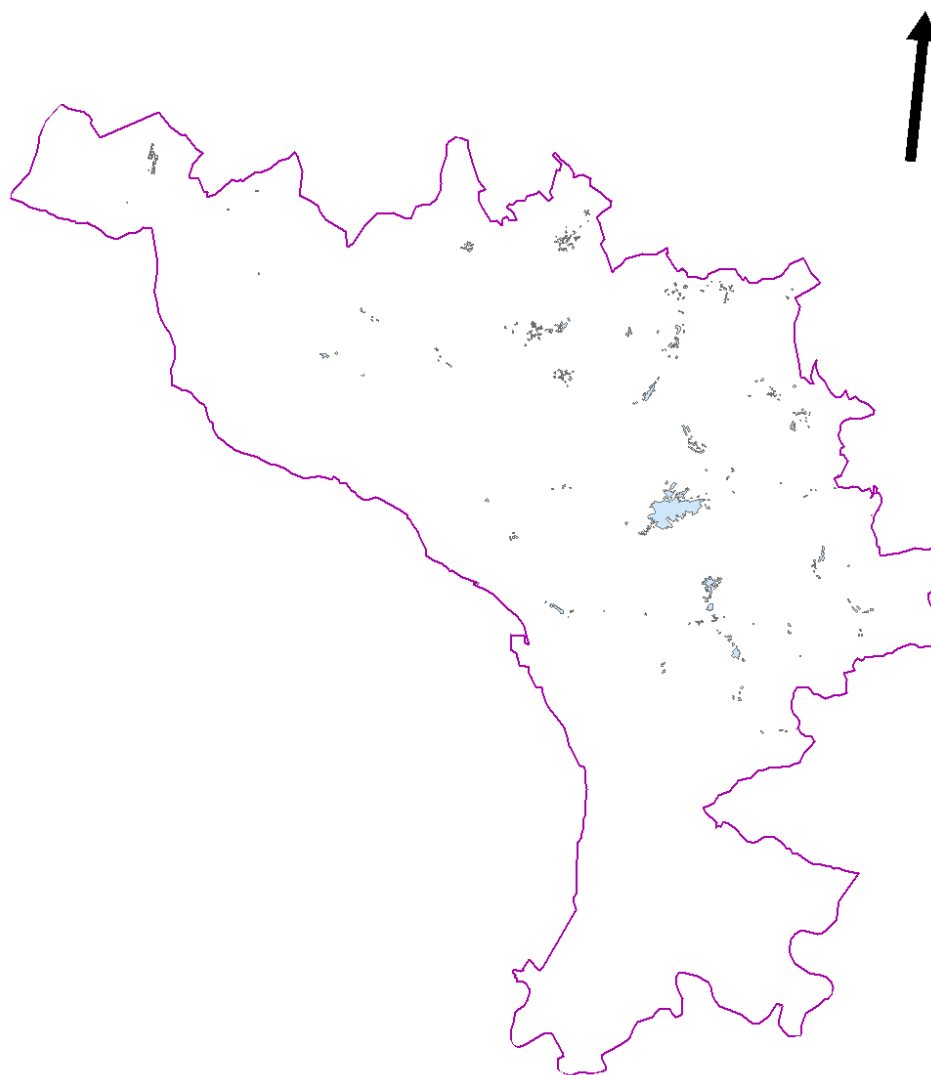


## Katastrální území SÚ Kvilda


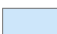





## Zástavba ve správním území Hartmanice v roce 2004



### Legenda

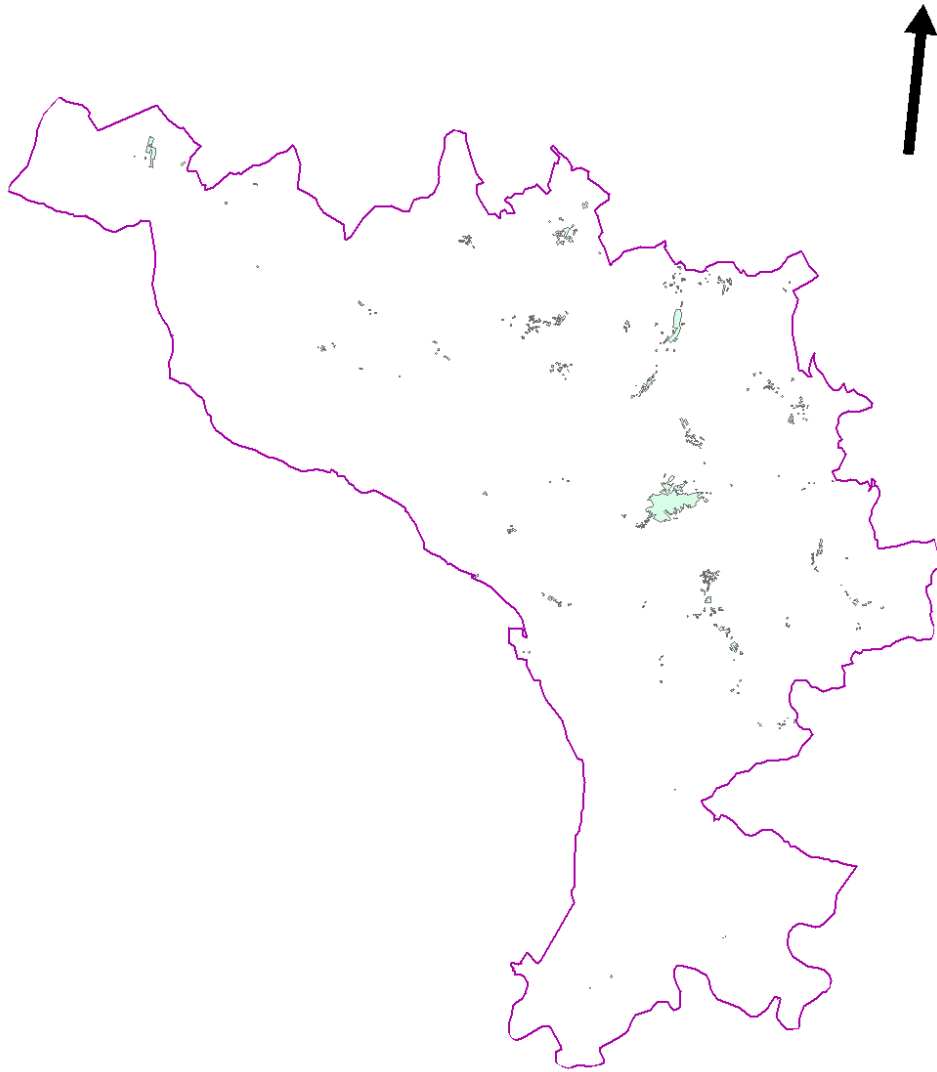
-  Správní území Hartmanice - hranice
-  Zástavba SÚ Hartmanice 2004

0 0,75 1,5 3 Km


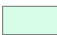


Vypracovala: Ing. Pavlína Šimáčková  
V programu ArcGIS 10.1

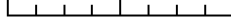
## Zástavba ve správním území Hartmanice v roce 2015



### Legenda

-  Správní území Hartmanice - hranice
-  Zástavba SÚ Hartmanice 2015

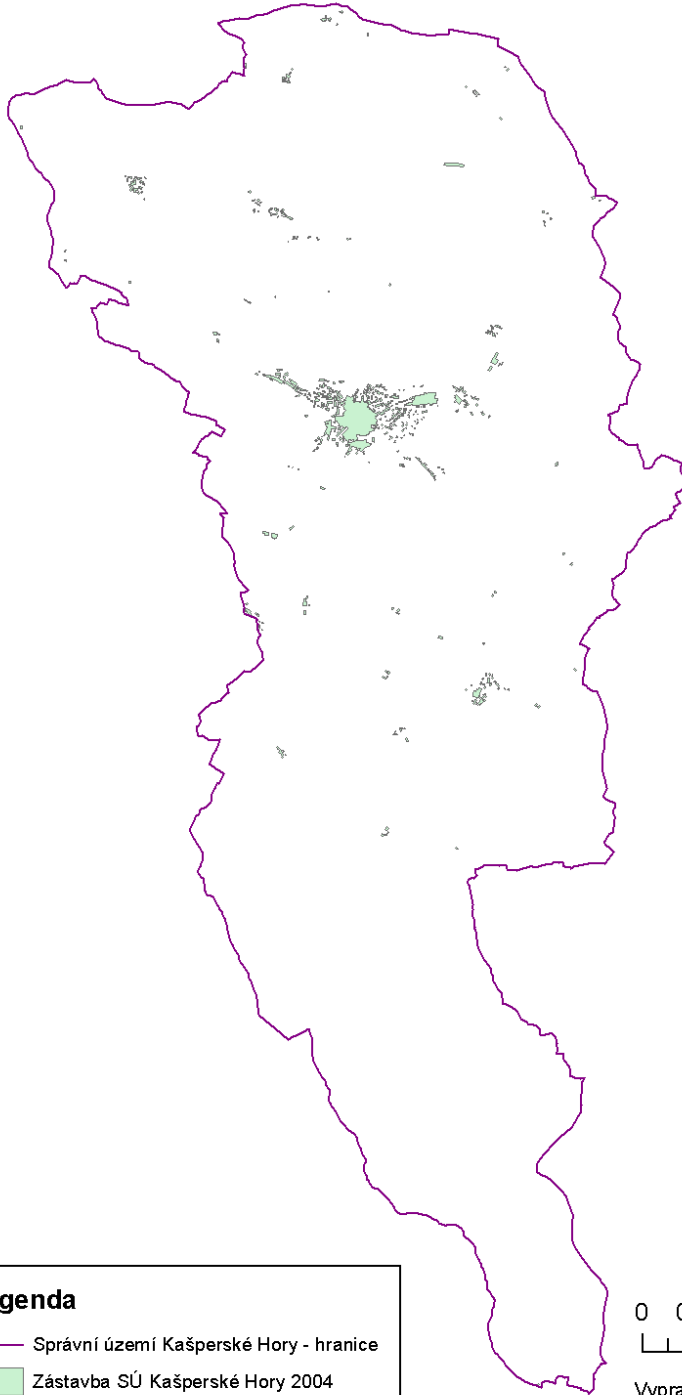
0 0,75 1,5 3 Km



Vypracovala: Ing. Pavlína Šimáčková  
V programu ArcGIS 10.1



## Zástavba ve správním území Kašperské Hory v roce 2004



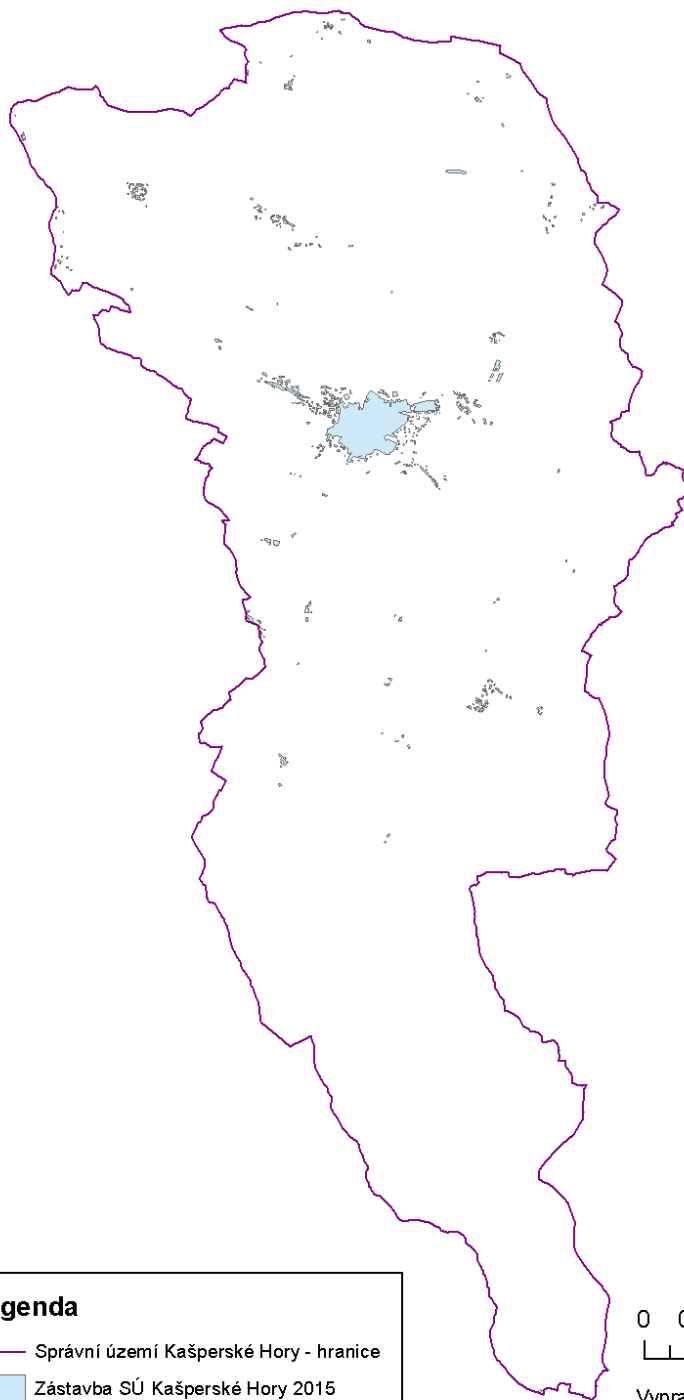
### Legenda

- Správní území Kašperské Hory - hranice
- Zástavba SÚ Kašperské Hory 2004

0 0,5 1 2 Km

Vypracovala: Ing. Pavlína Šimáčková  
V programu ArcGIS 10.1

## Zástavba ve správním území Kašperské Hory v roce 2015



### Legenda

- Správní území Kašperské Hory - hranice
- Zástavba SÚ Kašperské Hory 2015

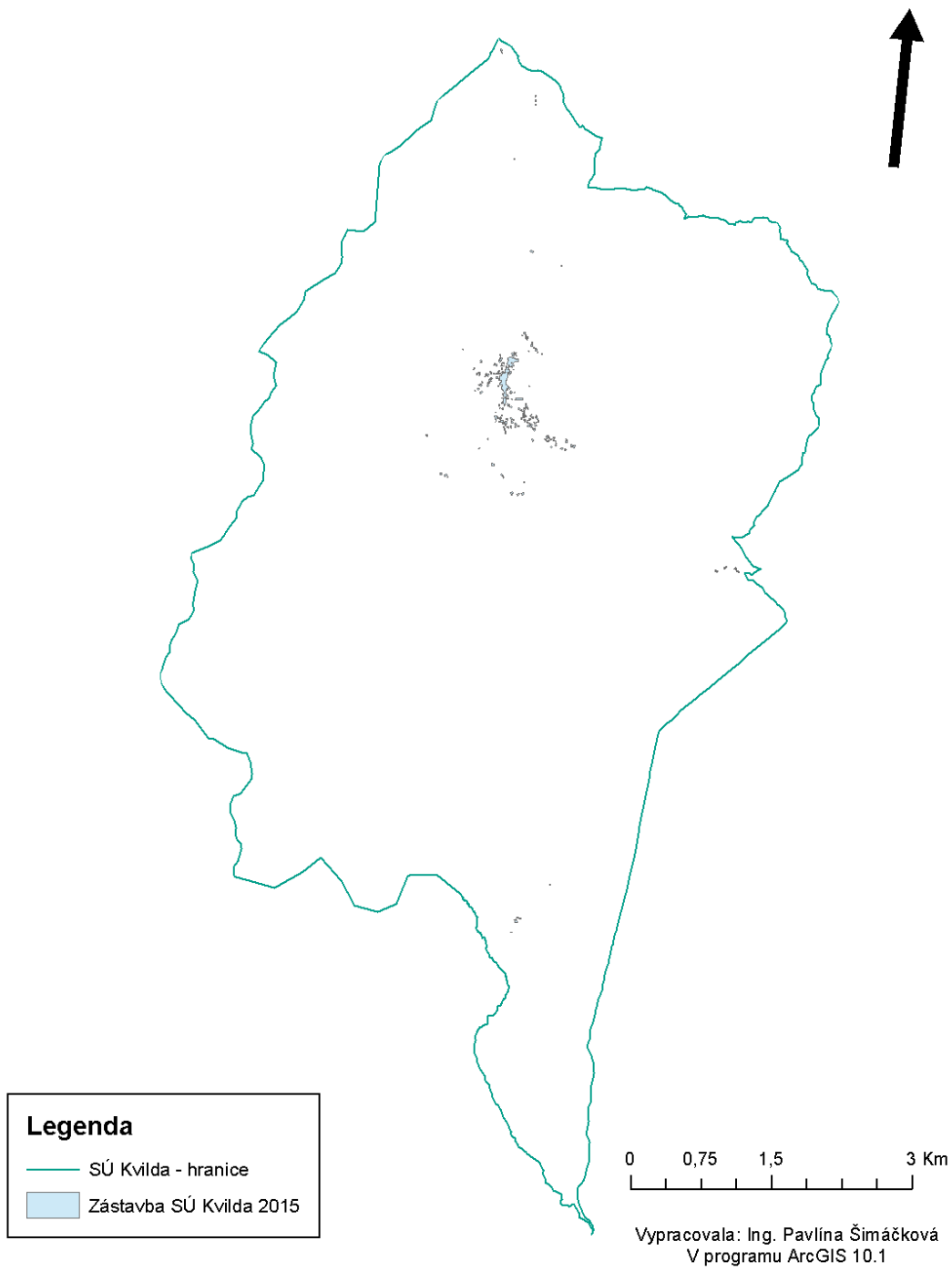
0 0,5 1 2 Km

Vypracovala: Ing. Pavlína Šimáčková  
V programu ArcGIS 10.1

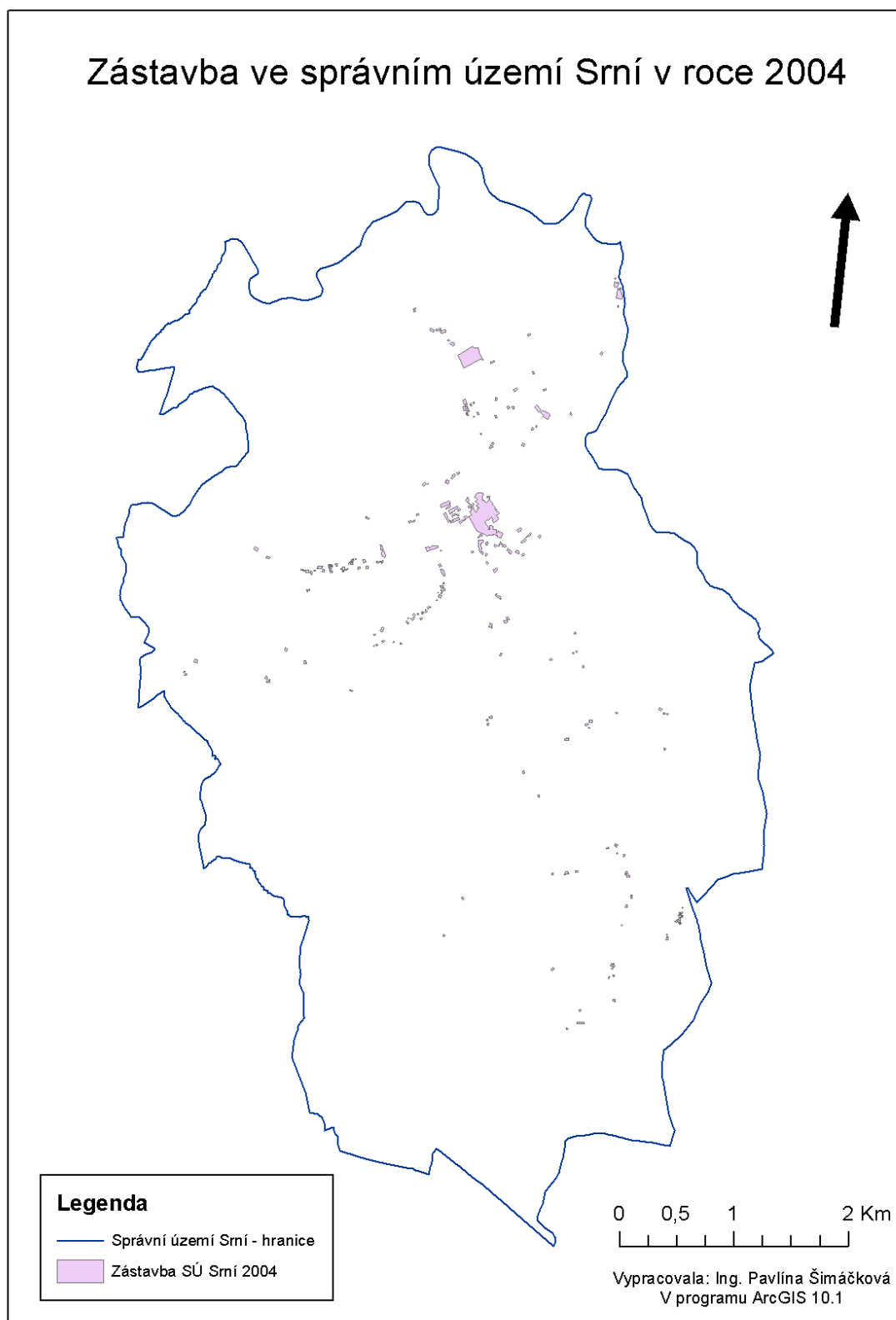
## Zástavba ve správním území Kvilda v roce 2004



## Zástavba ve správním území Kvilda v roce 2015



## Zástavba ve správním území Srní v roce 2004



## Zástavba ve správním území Srní v roce 2015

