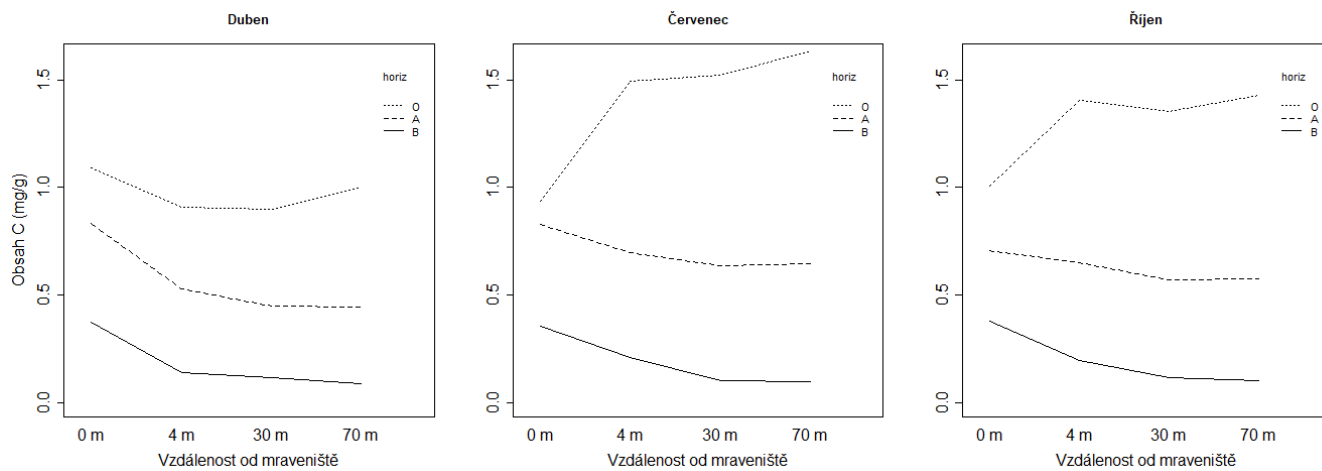
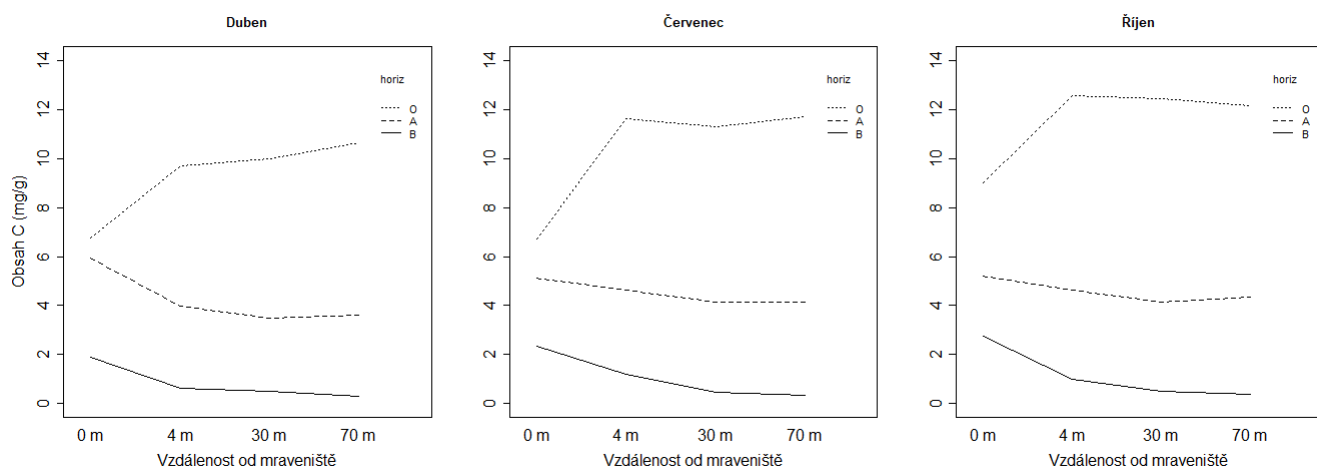


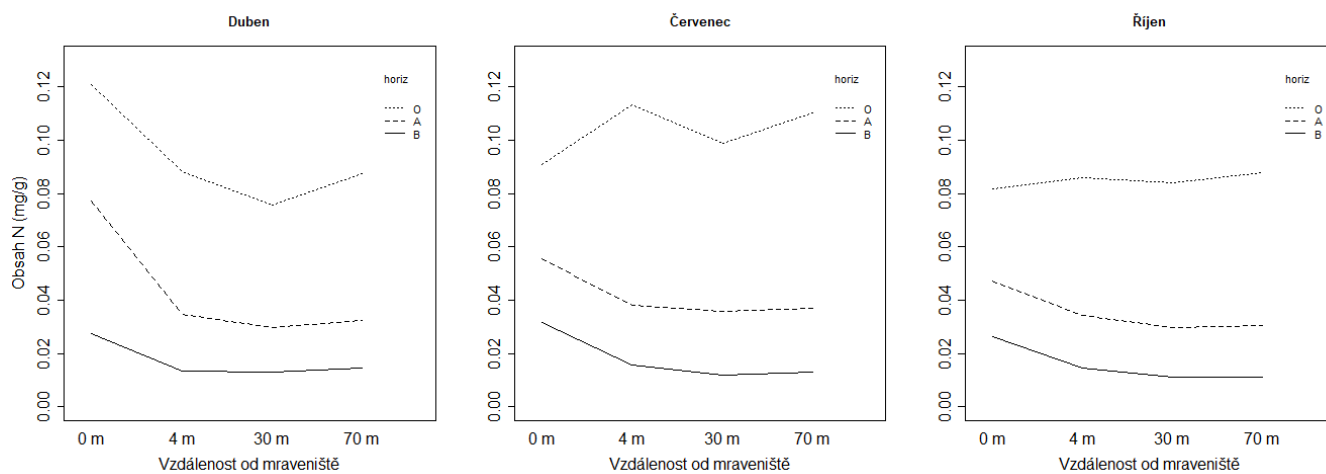
8. Přílohy



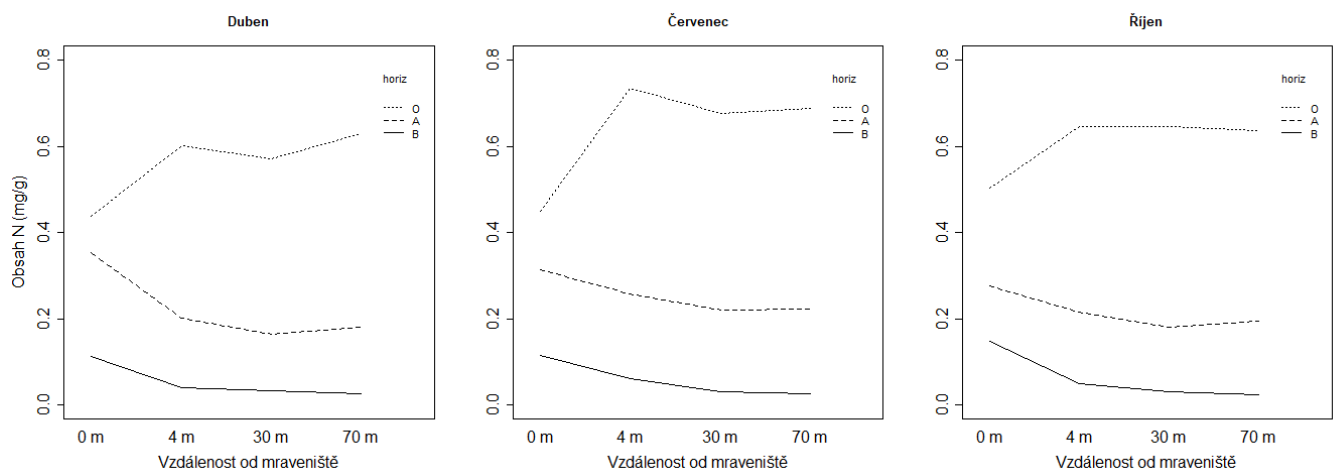
Příloha 1 Dynamika obsahu WSC (mg g^{-1}) během sezóny



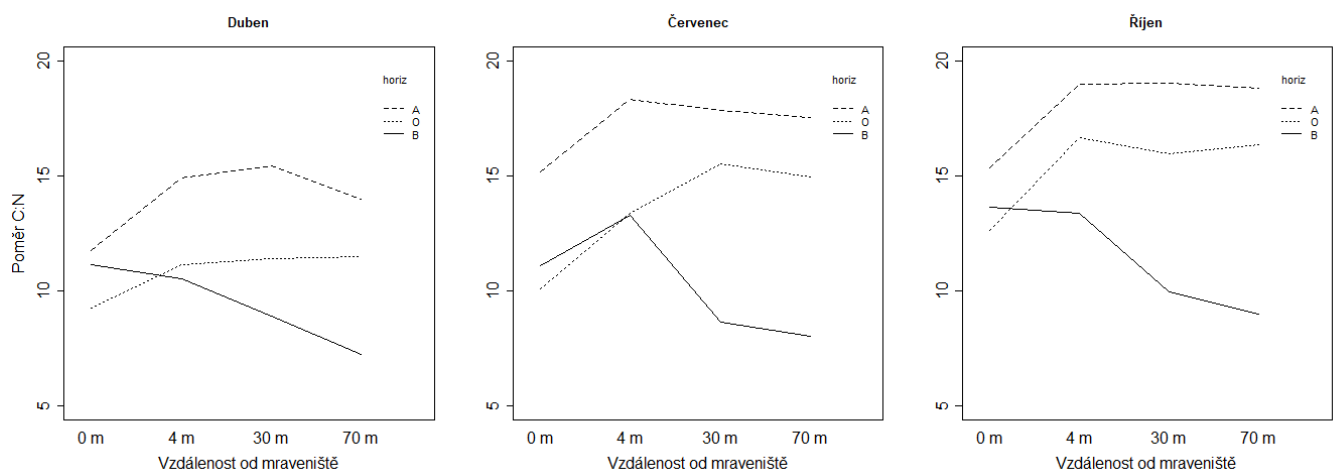
Příloha 2 Dynamika obsahu HWC (mg g^{-1}) během sezóny



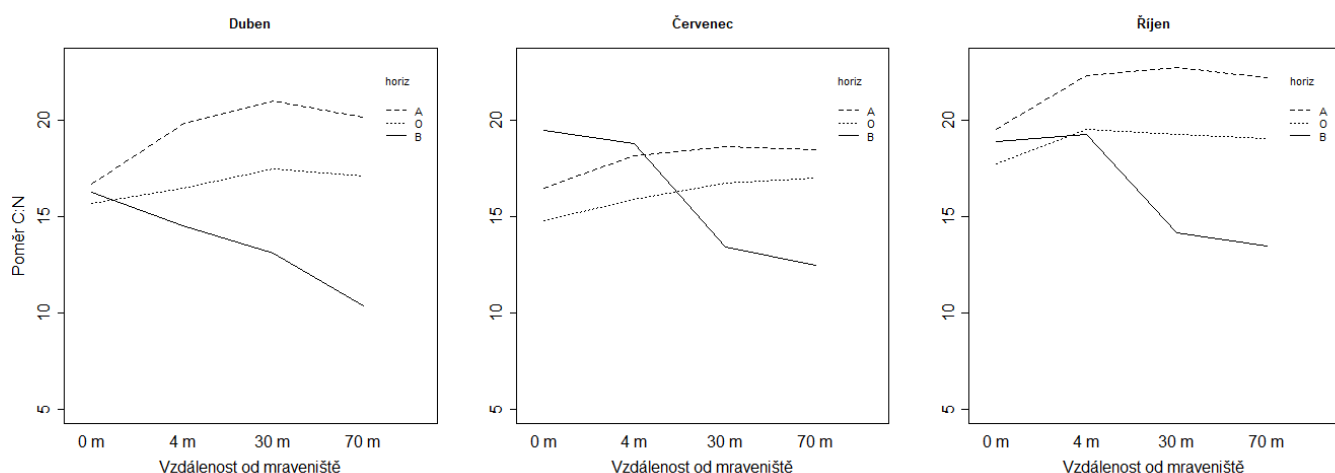
Příloha 3 Dynamika obsahu WSN (mg g^{-1}) během sezóny



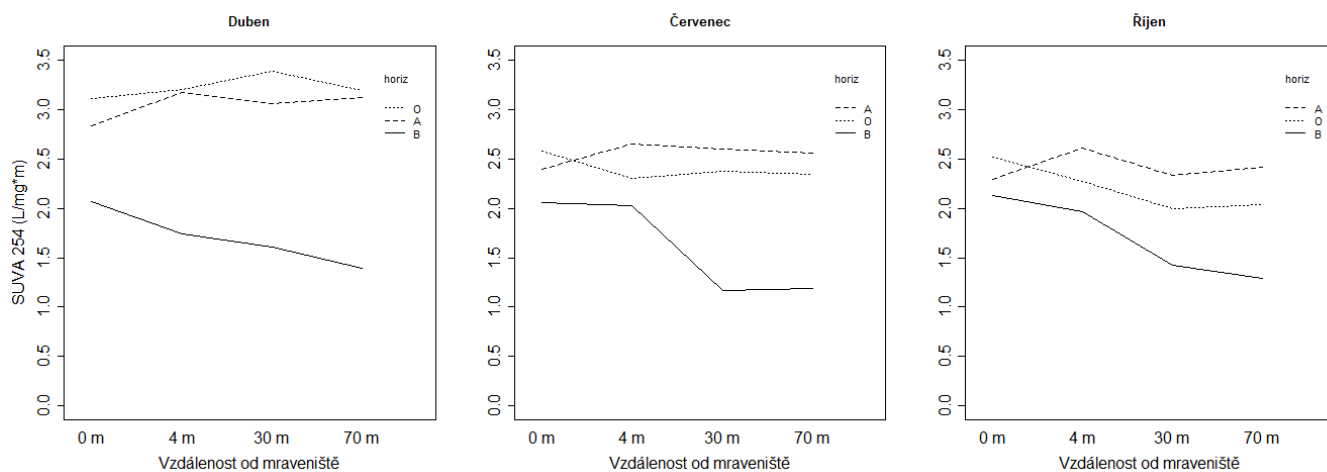
Příloha 4 Dynamika obsahu HWN (mg g^{-1}) během sezóny



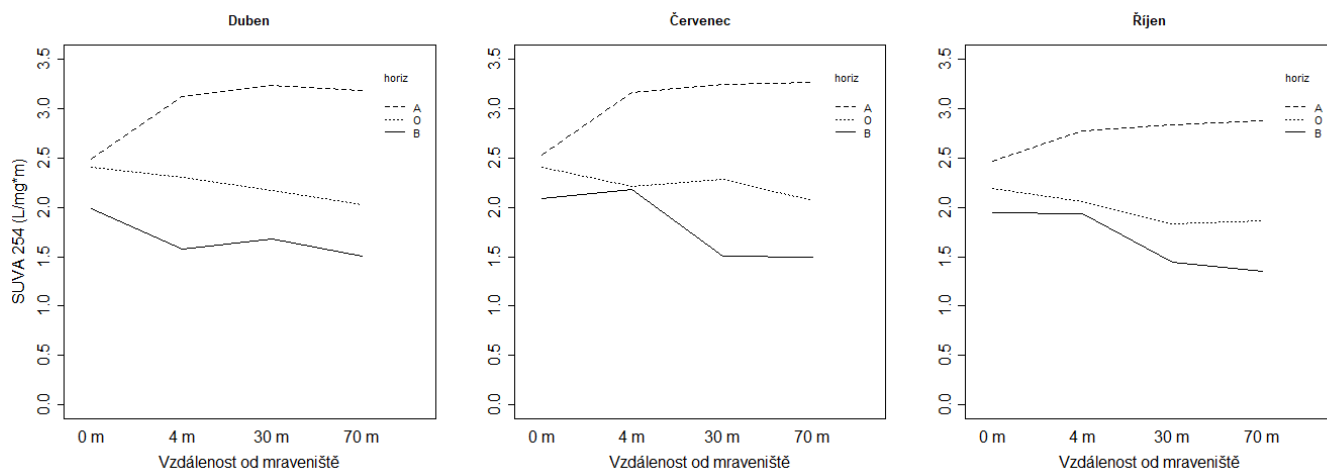
Příloha 5 Dynamika poměru C:N v CWB během sezóny



Příloha 6 Dynamika poměru C:N v HWE během sezóny



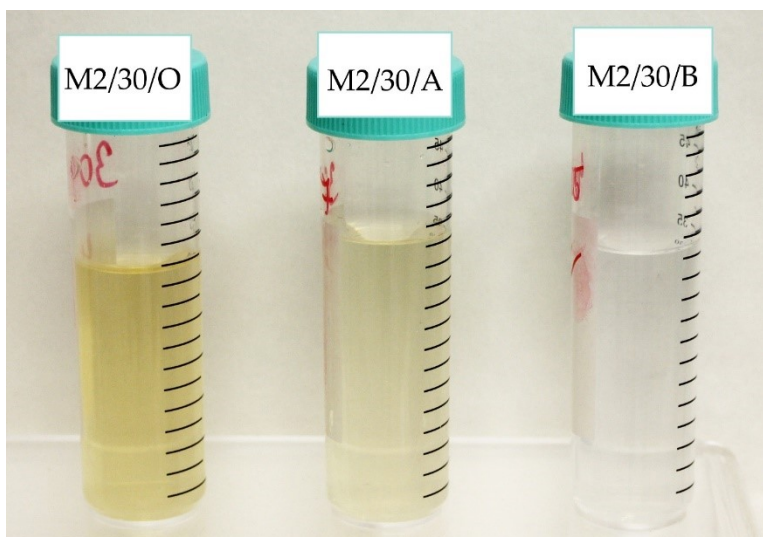
Příloha 7 Dynamika parametru SUVA₂₅₄ v CWE během sezóny



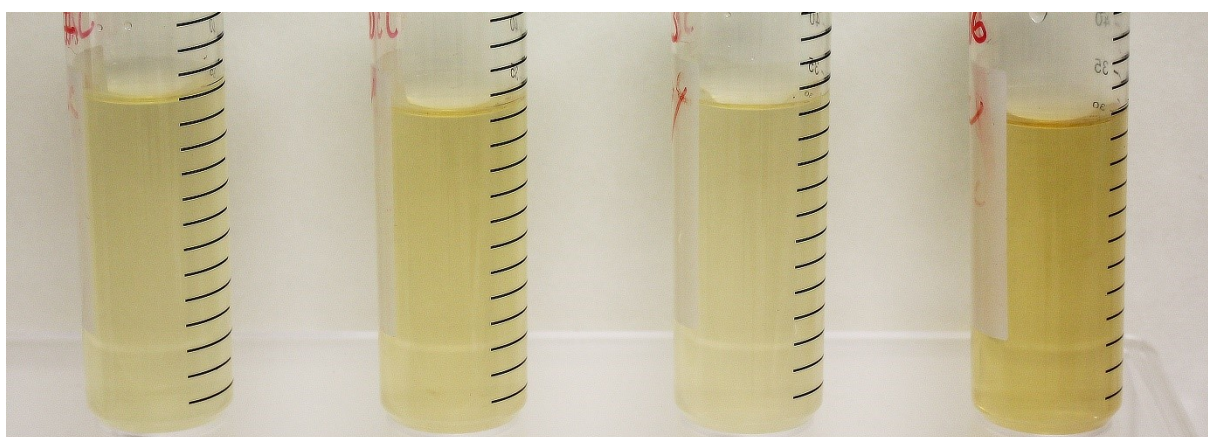
Příloha 8 Dynamika parametru SUVA₂₅₄ v HWE během sezóny

Příloha 9 Tabulka analýzy rozptylu pro jednotlivé proměnné. **Df** – počet stupňů volnosti, **Sum Sq** – součty čtverců, jejich rozklad, **Mean Sq** – Průměrné čtverce (Sum Sq / Df), **F value** – F-statistika, **Pr(>F)** – p-hodnota.

Proměnná	Faktor	Df	Sum Sq	Mean Sq	F value	Pr(>F)
WSC	vzdálenost	3	7,474	2,4915	6,796	0,001
	horizont	2	322,4	161,22	986,05	<0,001
	sezóna	2	7,4	3,69	22,55	<0,001
	vzdálenost:horizont	6	21,8	3,63	22,23	<0,001
	Residuals	374	61,1	0,16		
HWC	vzdálenost	3	14,45	4,817	8,515	<0,001
	horizont	2	612,6	306,32	2868,37	<0,001
	sezóna	2	3,5	1,74	10,03	<0,001
	vzdálenost:horizont	6	46,7	7,78	44,96	<0,001
	Residuals	374	64,8	0,17		
WN	vzdálenost	3	9,945	3,315	12,2	<0,001
	horizont	2	235,41	117,7	954,019	<0,001
	sezóna	2	1,63	0,81	6,595	0,002
	vzdálenost:horizont	6	6,64	1,11	8,967	<0,001
	Residuals	374	46,14	0,12		
HN	vzdálenost	3	10,29	3,429	7,9	<0,001
	horizont	2	532,8	266,41	2070,103	<0,001
	sezóna	2	1,5	0,77	5,361	0,003
	vzdálenost:horizont	6	25,7	4,28	33,248	<0,001
	Residuals	374	48,1	0,13		
SUVA254 CWE	vzdálenost	3	6,827	2,2757	5,692	0,003
	horizont	2	90,3	45,15	256,57	<0,001
	sezóna	2	25,54	12,77	72,56	<0,001
	vzdálenost:horizont	6	11,37	1,98	11,28	<0,001
	horizont:sezóna	4	13,59	3,4	19,31	<0,001
	Residuals	370	65,11	0,18		
SUWA254 HWE	vzdálenost	3	2,287	0,7622	2,302	0,0953
	horizont	2	106,58	53,29	341,49	<0,001
	sezóna	2	4,56	2,28	14,62	<0,001
	vzdálenost:horizont	6	17,89	2,98	19,1	<0,001
	Residuals	374	58,36	0,16		
C:N CWE	vzdálenost	3	297	98,99	8,909	<0,001
	horizont	2	2617,9	1309	185,997	<0,001
	sezóna	2	924,7	462,3	65,696	<0,001
	vzdálenost:horizont	6	784,2	130,7	18,573	<0,001
	horizont:sezóna	4	117,9	29,5	4,187	0,003
	Residuals	370	2603,9	7		
C:N HWE	vzdálenost	3	139,8	46,59	4,461	0,010
	horizont	2	1355	677,5	124,55	<0,001
	sezóna	2	550,5	275,3	50,6	<0,001
	vzdálenost:horizont	6	1115	185,8	34,16	<0,001
	horizont:sezóna	4	235,6	58,9	10,83	<0,001
	Residuals	370	2012,7	5,4		



Příloha 10 Porovnání zbarvení studenovodních extraktů v různých horizontech (CWE)

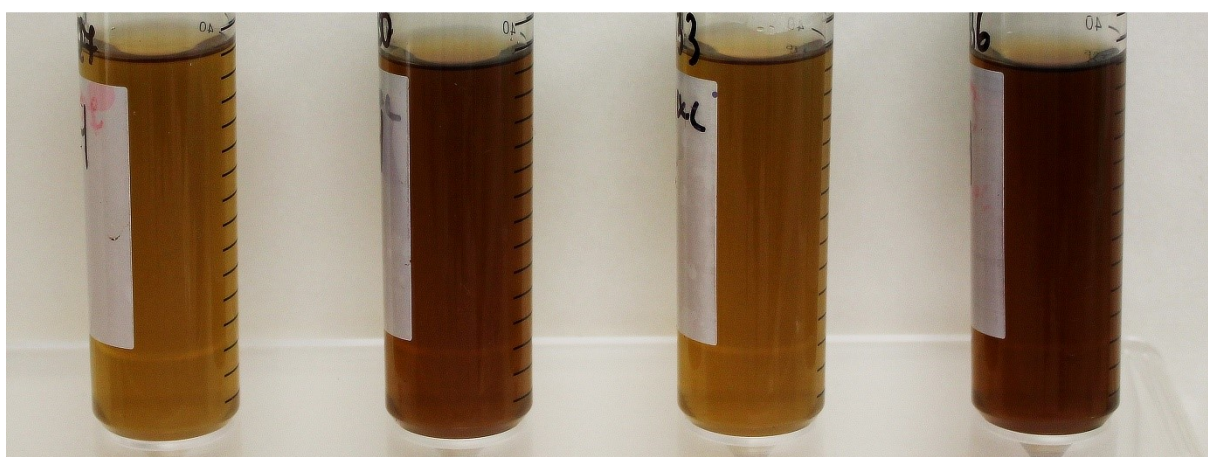


M4/0/O

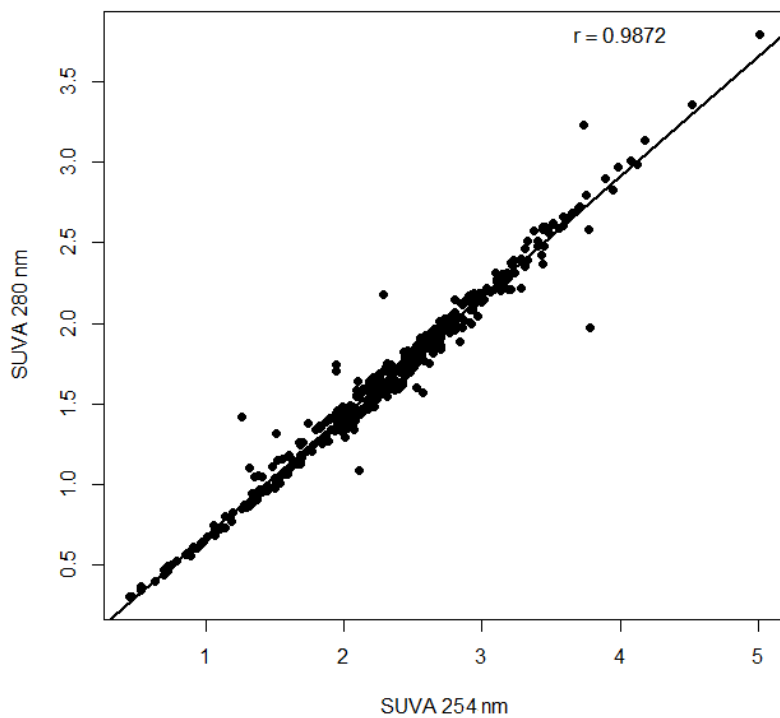
M4/4/O

M4/30/O

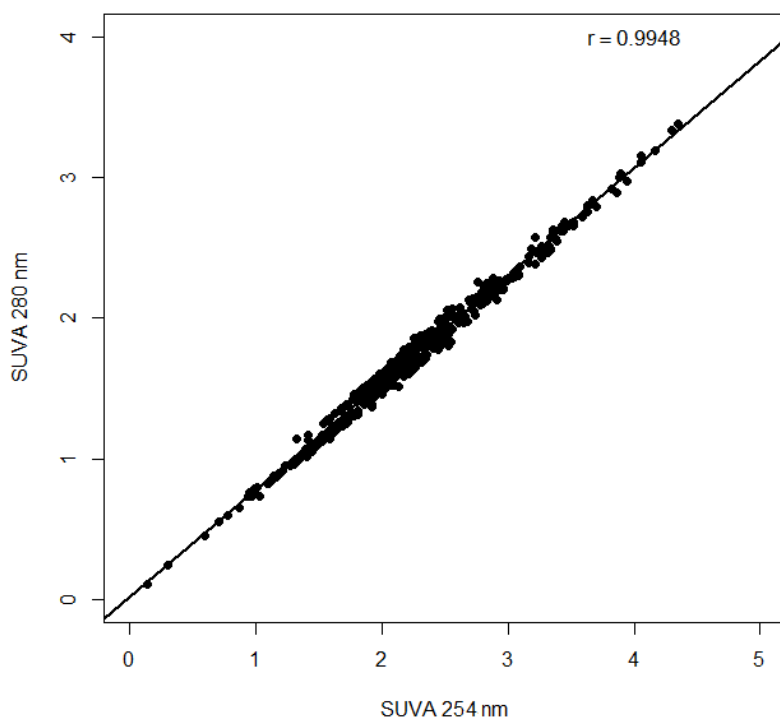
M4/70/O



Příloha 11 Porovnání studenovodních extraktů (nahore) s horkovodními (dole) z O horizontu ale z různých vzdáleností od mraveniště.



Příloha 12 Korelace parametru SUVA₂₅₄ a SUVA₂₈₀ v CWE



Příloha 13 Korelace parametru SUVA₂₅₄ a SUVA₂₈₀ v HWE