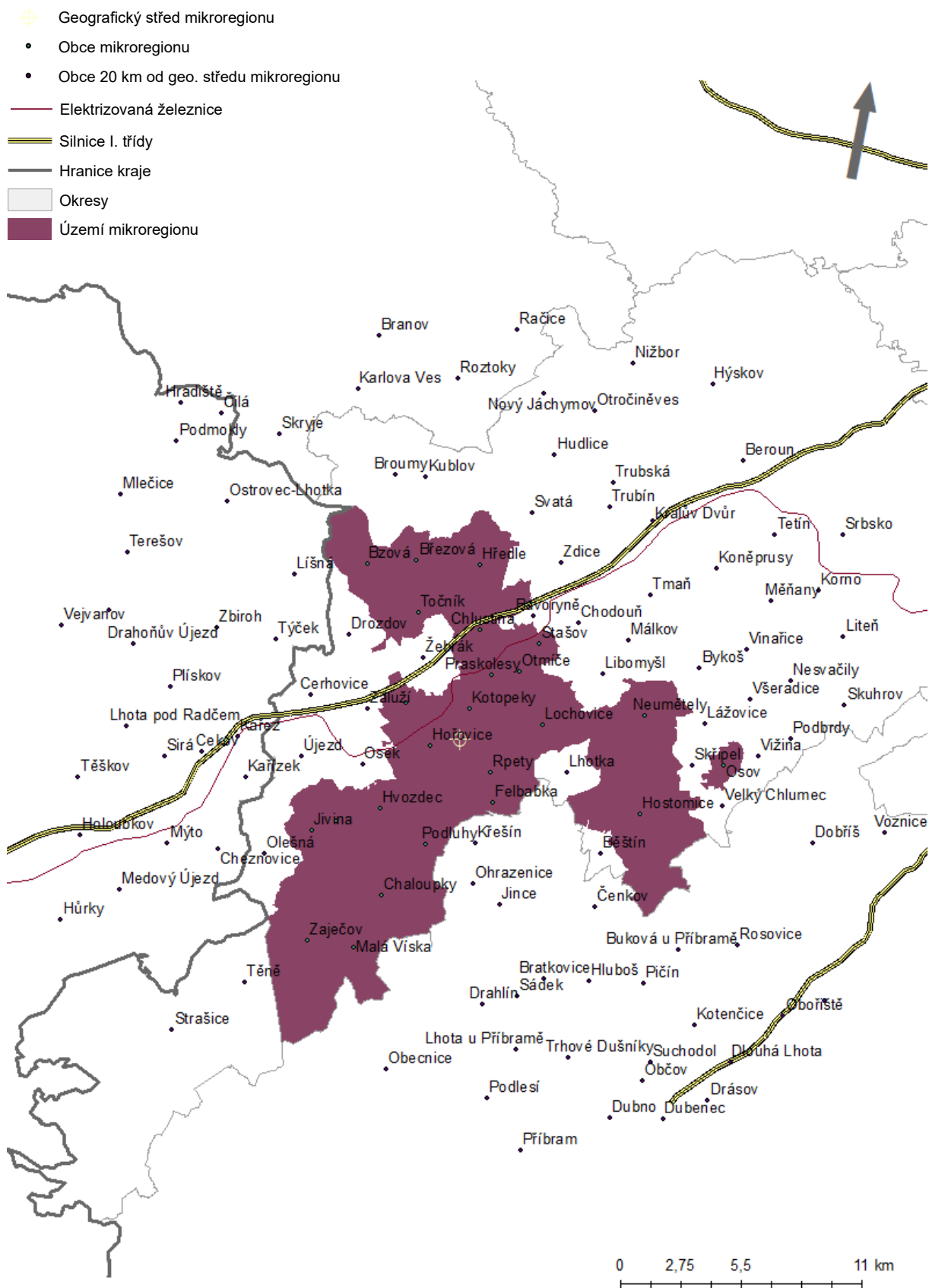


## PŘÍLOHY

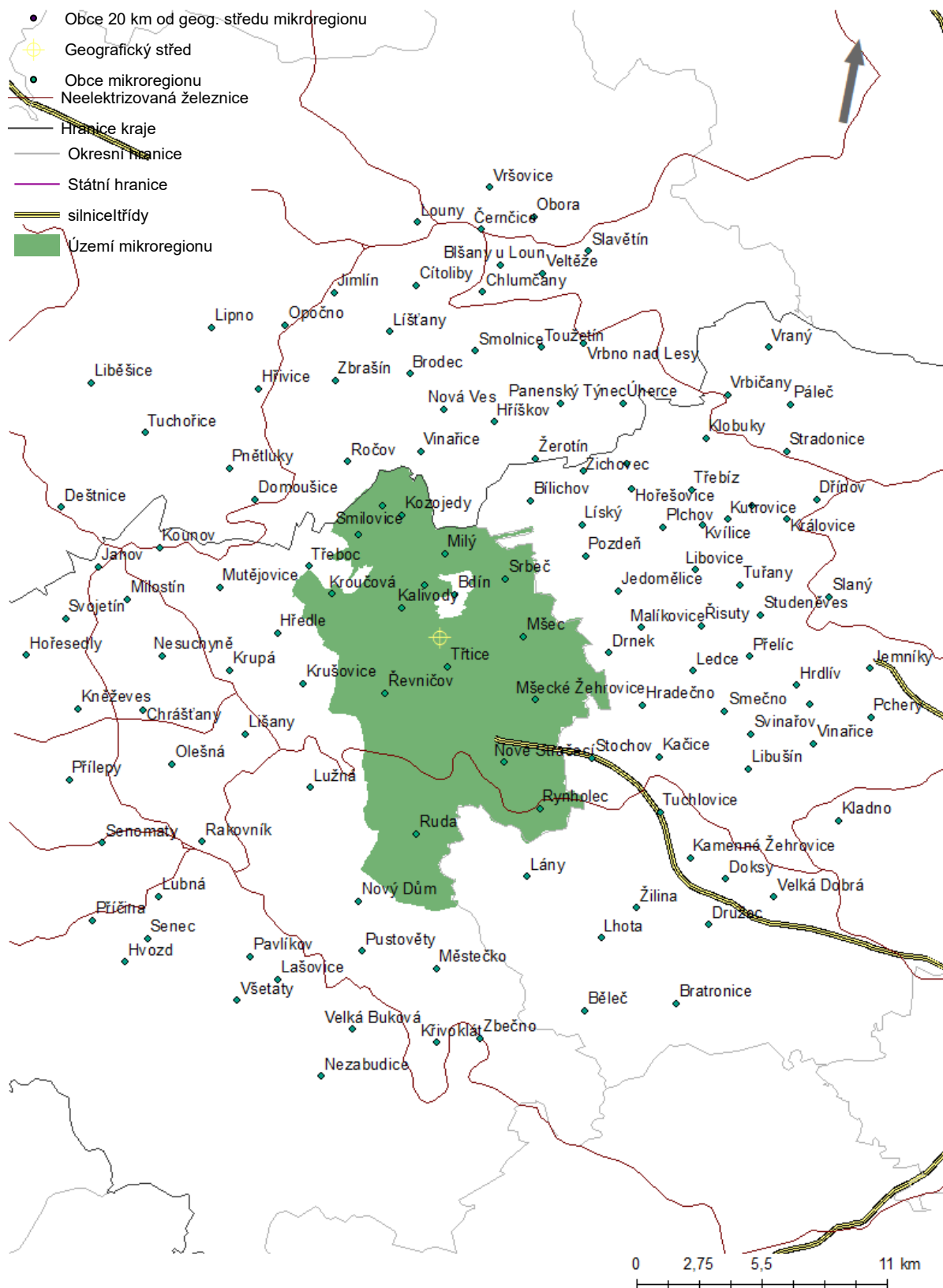
Příloha č. 1 – Mapa DSO Mikroregionu Hořovicko s přilehlými obcemi do 20 km



Zdroj: Vlastní zpracování v programu ArcGis, 2018 na podkladech ArcČR500

Příloha č. 2 – Mapa DSO Mikroregionu Novostrašcko s přilehlými obcemi do 20 km

**Legenda**



Zdroj: Vlastní zpracování v programu ArcGis, 2018 na podkladech ArcČR500

### Příloha č. 3 – Struktura rozhovoru s předsedy a starosty

#### Individuální sociální kapitál:

- 1) Jak dlouho jste ve funkci starosty/předsedy?
- 2) Na kolik starostů máte telefonní číslo u sebe v mobilu?
- 3) Vzpomenete si kolika z nich jste volal v posledních 14 dnech?
- 4) Jak často se s nimi scházíte? (v rámci mikro. a mimo něj)
- 5) Jste členem nějakého občanském sdružení či spolku? Popřipadě jakého?  
ANO NE
- 6) Chodíte na semináře, školení týkající se regionálního rozvoje?  
ANO NE  
Jak často se jich účastníte?
- 7) Účastníte se společenských/kulturních a jiných akcí ve vaší obci?  
ANO NE
- 8) Účastníte se společenských/kulturních a jiných akcí v rámci mikroregionu?  
ANO NE Proč NE?  
Mohl byste mi říci na jaké:  
Poslední akcí jste byl:  
Poslední velké akcí (v rámci mikroregionu):  
Největší akcí za rok (nadregionální význam):

#### Mikroregion:

Váš mikroregion vznikl 19.5.2007/24.4.2001. V současné době má 15/24 členských obcí.

- 1) Jak byste hodnotil(a) aktivitu vašeho mikroregionu v posledních 5 letech?  
Velmi pasivní **Pasivní** Aktivní Velmi aktivní
- 2) Porádá váš mikroregion nějaké společné akce (darování krve, společné plesy, společný úklid přírody...)  
ANO NE JAKÉ:
- 3) Kdo tyto aktivity vymýšlí?

- 4) Vidíte nějaké přínosy v tom, že je vaše obec součástí mikroregionu?  
ANO NE V čem?
- 5) Centrum společných služeb vzniklo v roce 2016. Považujete ho za přínosné?  
ANO NE Proč?  
Využil/a jste někdy jeho služby?  
ANO NE Jaké?

#### Aktéři rozvoje:

- 1) Kdo je podle vás důležitý pro rozvoj mikroregionu z těchto aktérů?  
Kdo z nich se nejvíce podílí na rozvoji mikroregionu? (1-4)  
Podniky/podnikatelé – (3 nejaktivnější)  
Společenská sdružení/spolky (3-5 na lokální úrovni)  
Věřejná správa  
Občané (většinost)
- 2) Považujete spolupráci mezi těmito aktivními partnery za důležitou?  
ANO NE PROČ? Jaké výhody by měla tato spolupráce přinášet?

#### Rozvojová strategie:

- 1) Má váš mikroregion vlastní rozvojovou strategii?  
ANO NE (Proč ji nemáte) Plánujeme
- 2) Podíleli jste se na tvorbě strategie vyššího územního celku?  
ANO NE MAS KRAJ  
ORP MAS
- 3) Jaké jsou cíle této strategie? Vzpomenete si na nějaký?  
ANO NE
- 4) Vzhledem k tomu, že jste se tuto strategii vytvořili, tak jaké byli vaše hlavní důvody ji vytvořit? Proč je pro váš mikroregion důležitá?

- 5) Souhlasíte s cíli, které jsou ve strategii stanoveny? Ohodnoťte jednotlivá témata cílů podle toho jak jsou pro vás důležité (1 – velmi důležité, 2 – důležité, 3 – nedůležité, 4 - zbytečné)
- |                     |     |    |   |   |   |   |
|---------------------|-----|----|---|---|---|---|
| Sociální služby     | ANO | NE | 1 | 2 | 3 | 4 |
| Odpadové hospod.    | ANO | NE | 1 | 2 | 3 | 4 |
| Doprava             | ANO | NE | 1 | 2 | 3 | 4 |
| Technická infrastr. | ANO | NE | 1 | 2 | 3 | 4 |
| Bydlení             | ANO | NE | 1 | 2 | 3 | 4 |
| Informační kanály   | ANO | NE | 1 | 2 | 3 | 4 |
| Spolupráce          | ANO | NE | 1 | 2 | 3 | 4 |
| Cestovní ruch       | ANO | NE | 1 | 2 | 3 | 4 |
| Školství            | ANO | NE | 1 | 2 | 3 | 4 |
| Životní prostředí   | ANO | NE | 1 | 2 | 3 | 4 |

- 6) Podarilo se vám již některé naplnit? Jaké?  
 7) Co děláte jako mikroregion k jejich naplnění?  
 8) Dochází k vyhodnocení naplnění cílů?  
 ANO Jak často? NE

#### Spolupráce a důvěra:

- 1) Komu v rámci mikroregionu nejvíce důvěřujete? (Setkáváte se s občany)  
 2) Pokud bych se ptala občanů mikroregionu, jaký typ důvěry si myslíte, že by převažoval?  
 3) Na koho se nejčastěji obracíte v případě spolupráce v oblasti veřejného zájmu? (nemusí být z mikroregionu)  
 4) S kým nejčastěji spolupracujete v rámci mikroregionu na jeho rozvoji?  
 5) S kým nejčastěji spolupracujete mimo mikroregion na územním rozvoji?

- 6) Mohl byste mi zhodnotit s jakými partnery nejčastěji spolupracujete na rozvoji území? (1 denní/týdenní, 2 měsíční, 3 roční, 4 žádná)

|                            |  |
|----------------------------|--|
| Spolky a občanská sdružení |  |
| Zastupitelstvo             |  |
| Okolní starostové          |  |
| Předseda mikroregionu      |  |
| Krajské veřejné instituce  |  |
| Zemědělské družstvo        |  |
| Podniky/podnikatelé        |  |
| Zástupce církve            |  |

- 7) V rámci mikroregionu pocítujete mezi spolky, občanským sdružením spíše:

KONKURENCI (vědí o sobě a žijí vedle sebe)  
 KOMPETENCI (navzájem mezi sebou bojují o stejné dotáční prostředky)  
 KOORDINACI (nedělají si žádné naschvály, např. ples pořádají v jiný den)  
 KOOOPERACI (navzájem si vypomáhají, dělají jedennu akci dohromady)  
 Na základě čeho jste zvolil právě tuto odpověď?

#### Faktor úspěchu:

- 1) Co pro Vás znamená úspěšný rozvoj mikroregionu?  
 2) Kdo podle Vás může hodnotit, zdali se obec/mikroregion úspěšně rozvíjí?

- 3) Pokud bychom se bavili obecně o jakémkoliv mikroregionu, co jsou faktory úspěchu?

| <b>Faktory úspěšnosti</b>  | <b>Body</b> |
|--|-------------|
| Strategie rozvoje  |             |
| Aktivní představitelé a starostové, aktivní spolky a důvěra mezi lidmi |             |
| Silní a energický lídr mikroregionu                                    |             |
| Úzká a kvalitní spolupráce   |             |
| Domluva na společných cílech a jejich naplňování                       |             |
| Poloha mikroregionu (u velkého města, dležího tahu)                    |             |
| Velikost mikroregionu (počet obyvatel)                                 |             |

Který faktor Vám zde ještě chybí pro úspěšný mikroregion?

Příloha č. 4 – Anketa mezi občany

- 1) Žijete v této obci? Popřípadě v okolní?  
ANO NE
- 2) Zajímáte se o dění ve vaší obci?  
ANO NE
- 3) Říká vám něco mikroregion Novostrašecsko?  
ANO NE  
V jaké souvislosti jste o něm slyšel(a)?  
Chtěli byste o něm něco vědět? ANO NE
- 4) Víte, že je vaše obec jeho součástí?  
ANO NE
- 5) Jste členem nějakého občanského sdružení nebo spolku?  
ANO NE  
JAKÉHO:
- 6) Účastníte se společenských/kulturních akcí ve vaší obci?  
ANO NE JAK ČASTO:
- 7) Na koho se obracíte v případě potřeby řešit něco co se týká veřejného zájmu? často?
- 8) Dochází ve vaší obci k rozvoji?  
ANO NE Podle čeho tak usuzujete?
- 9) Kdo podle vás může hodnotit, zdali se vaše obec úspěšně rozvíjí?
- 10) Máte důvěru ve vedení obce?
- 11) Kdo se podle Vás nejvíce podílí na rozvoji mikroregionu?  
veřejná správa /občané/podnikatelé/spolky a společenská sdružení/
- 12) Domníváte se, že by intenzivnější spolupráce aktérů vedla k rozvoji v území?  
ANO NE
- 13) Faktory vedoucí k úspěšnému rozvoji mikroregionu  
(1 – největší vliv; 7 – nejmenší vliv):

| <b>Faktory úspěšnosti</b>   | <b>Hodnocení</b> |
|---|------------------|
| Strategie rozvoje   |                  |
| Aktivní představitelé a starostové,<br>aktivní spolky a důvěra mezi lidmi |                  |
| Silný a energický lídr mikroregionu                                       |                  |
| Úzká a kvalitní spolupráce mezi aktéry                                    |                  |
| Domluva na společných cílech a jejich naplňování                          |                  |
| Poloha mikroregionu (u velkého města, důležitého<br>dopravního tahu)      |                  |
| Velikost mikroregionu (počet obyvatel)                                    |                  |