

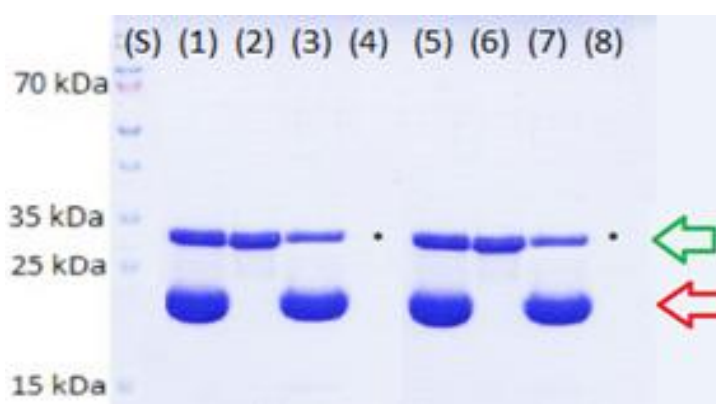
OPRAVNÝ LÍŠTEK K DIPLOMOVÉ PRÁCI

Téma diplomové práce: Strukturní studie inhibičních mechanismů kinas fosfatidylinositolu

Jiří Gregor

Univerzita Karlova, Přírodovědecká fakulta, Katedra biochemie

Str. 66 Obr. 21 upravuji na:



Obr.21: 15% polyakrylamidový gel z SDS-PAGE ukazující výsledky „pull-down“ experimentu. (S) Standard, (1) Vzorek s proteiny GFP-TBC1D22A a ACBD3(Q)-His před „pull-down“ experimentem (2) Vzorek negativní kontroly s proteinem GFP-TBC1D22A a bez proteinu ACBD3(Q)-His před „pull-down“ experimentem (3) Vzorek s proteiny GFP-TBC1D22A a ACBD3(Q)-His po provedení „pull-down“ experimentu potvrzující tuto interakci (4) Vzorek negativní kontroly vyvracející nespecifickou vazbu proteinu GFP-TBC1D22A na nosič (5) Vzorek s proteiny GFP-TBC1D22B a ACBD3(Q)-His před „pull-down“ experimentem (6) Vzorek negativní kontroly s proteinem GFP-TBC1D22B a bez proteinu ACBD3(Q)-His před „pull-down“ experimentem (7) Vzorek s proteiny GFP-TBC1D22B a ACBD3(Q)-His po provedení „pull-down“ experimentu potvrzující tuto interakci (8) Vzorek negativní kontroly vyvracející nespecifickou vazbu proteinu GFP-TBC1D22B na nosič. Zelená šipka ukazuje protein GFP-TBC1D22A, respektive GFP-TBC1D22B. Červená šipka ukazuje na protein ACBD3(Q)-His. Černá tečka v prázdných drahách označuje místo, kde by v případě interakce byl proužek fúzního proteinu GFP-TBC1D22A, respektive GFP-TBC1D22B.