

Obrazová příloha



1. Zleva: Claire Becková, Adolf Loos, Heinrich Kulka, Olga Becková, 1929



2. Oskar Semler, dvacátá až třicátá léta 20. století



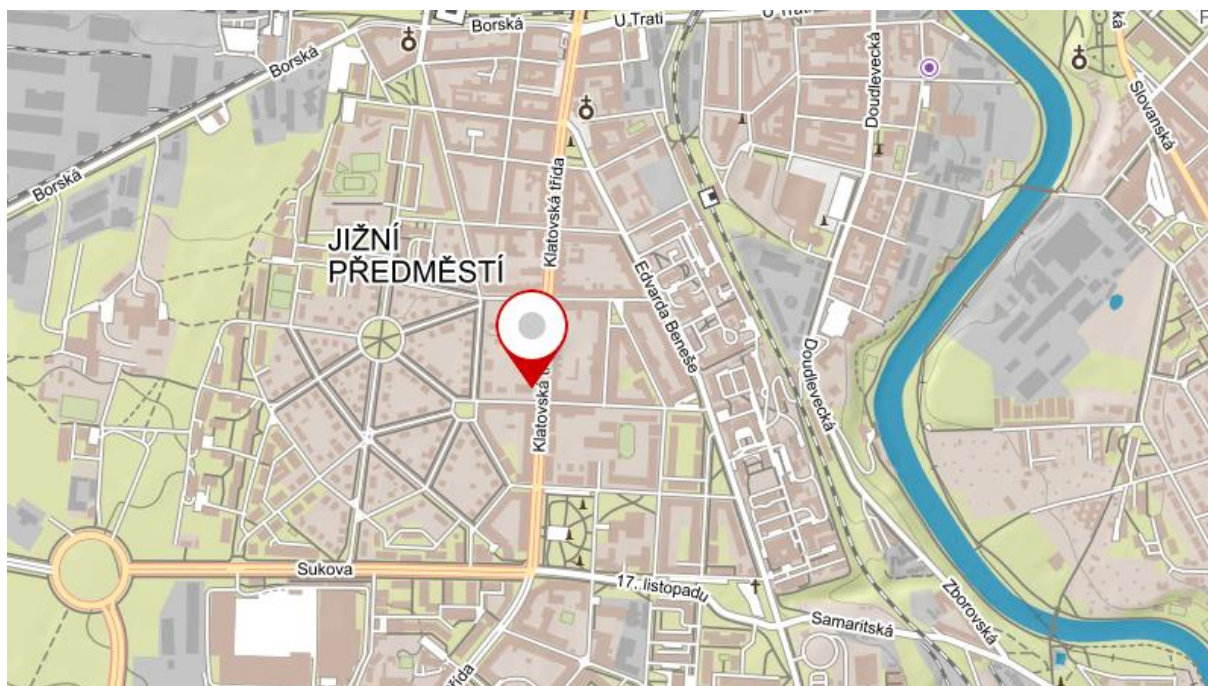
3. Jana Semlerová, dvacátá až třicátá léta 20. století



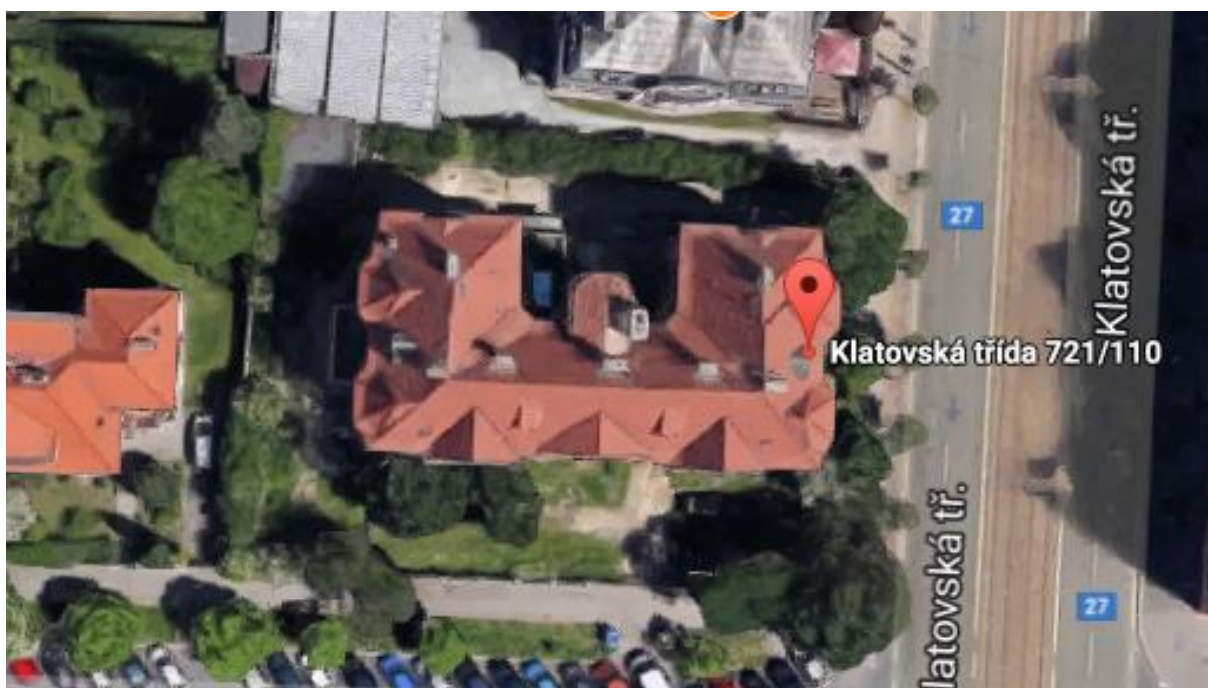
4. Zleva: Štěpán, Vilém a Oldřich Semlerovy, 1930



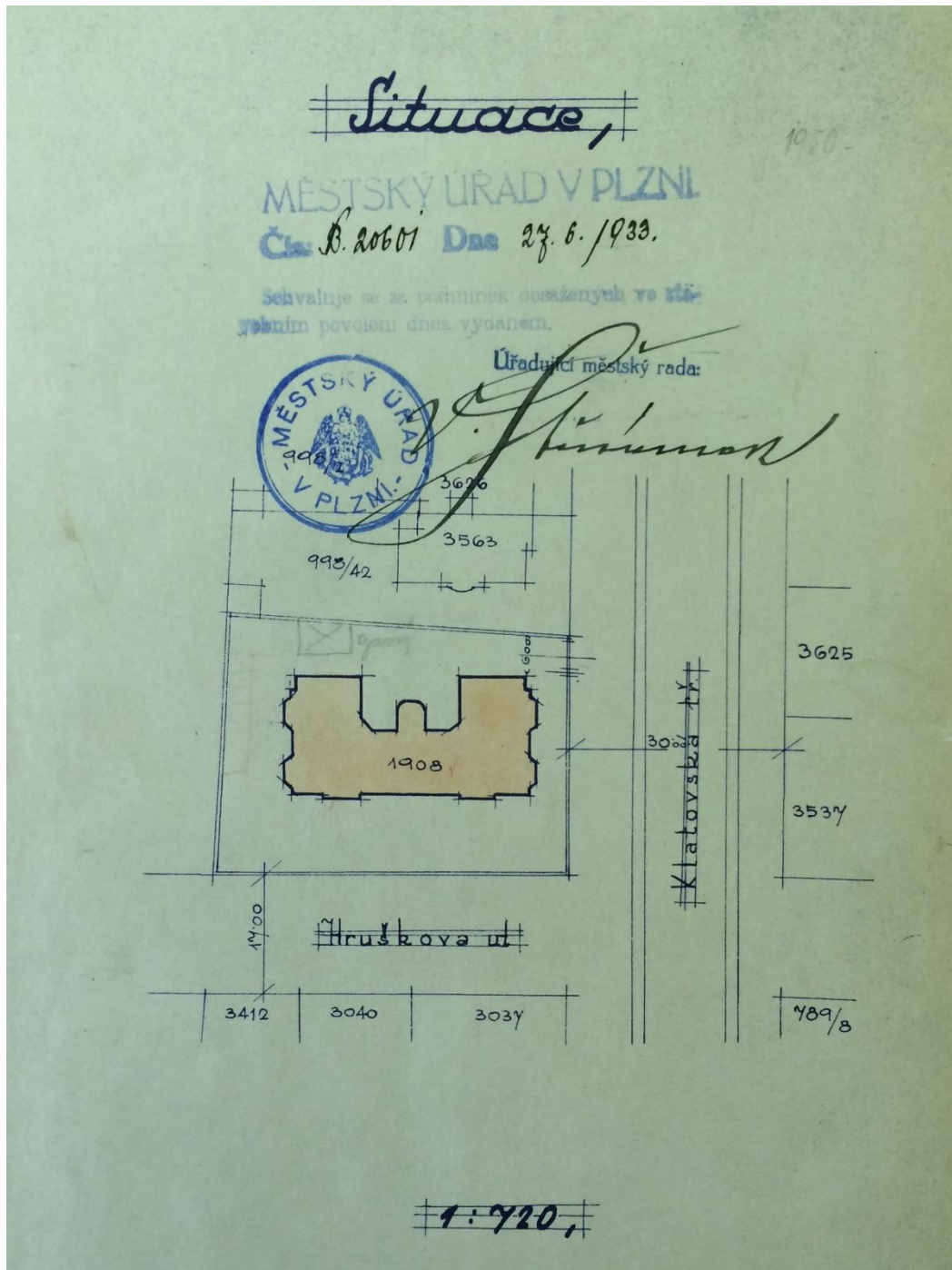
5. Plzeň, dům na Klatovské třídě 721/ 110 s bytem rodiny Semlerových, neznámý autor/
Adolf Loos (?) – Heinrich Kulka, 1923/ 1932–1934, pohled z jihovýchodu



6. Plzeň, dům na Klatovské třídě 721/110 s bytem rodiny Semlerových, neznámý autor/
Adolf Loos (?) – Heinrich Kulka, 1923/ 1932–1934, mapa, 2017



7. Plzeň, dům na Klatovské třídě 721/110 s bytem rodiny Semlerových, neznámý autor/
Adolf Loos (?) – Heinrich Kulka, 1923/ 1932–1934, satelitní snímek, 2017



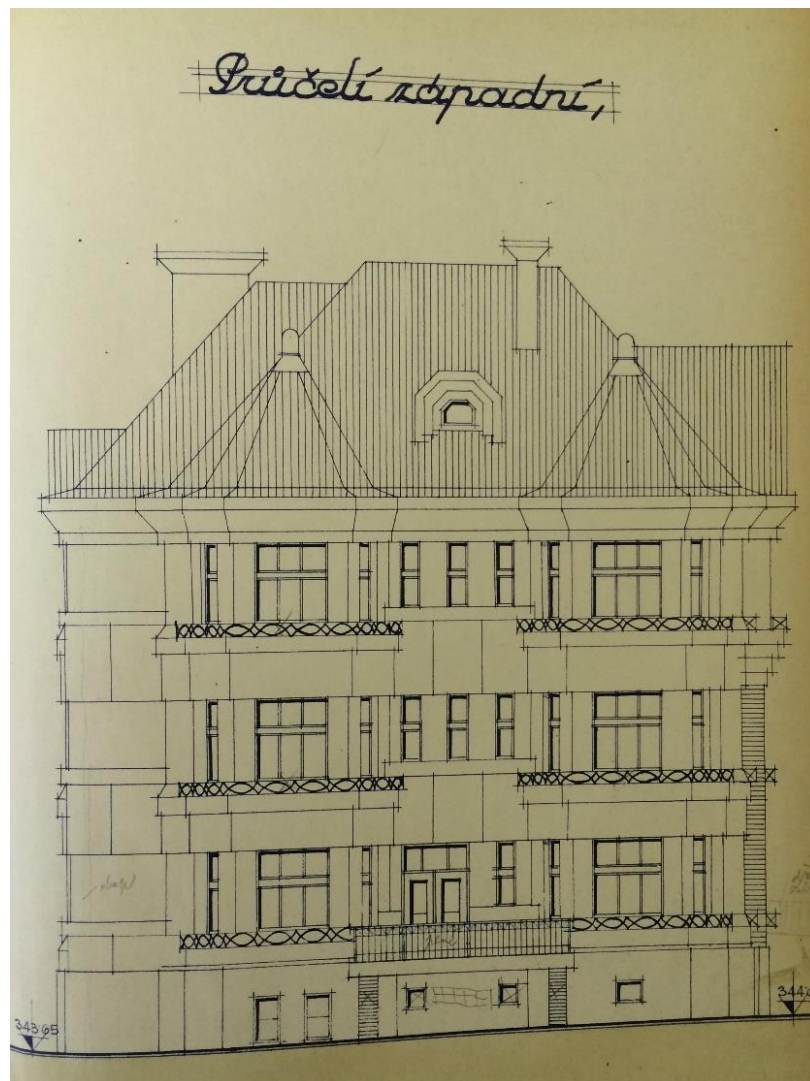
8. Plzeň, dům na Klatovské třídě 721/110, neznámý autor, 1923, situační plán, 1933



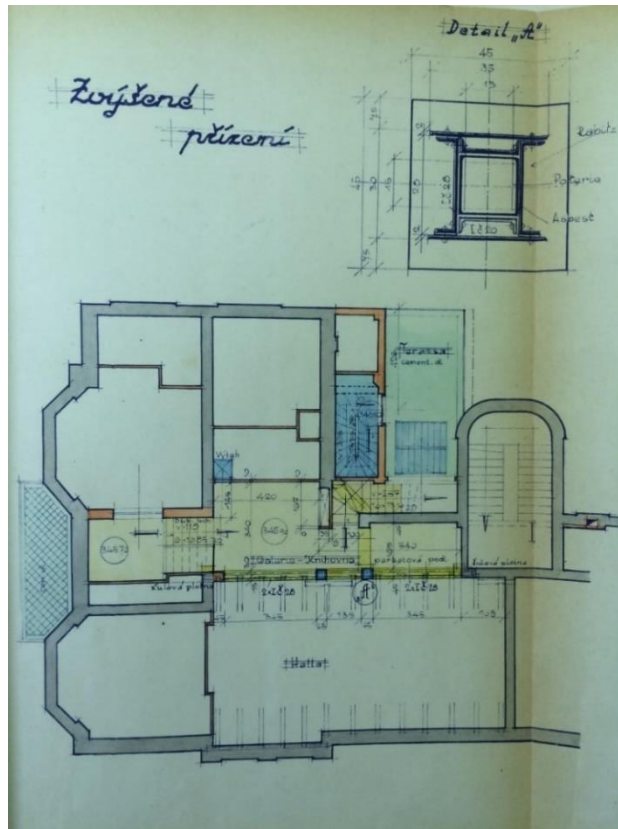
9. Adolf Loos (?) – Heinrich Kulka, dům na Klatovské třídě 721/110 s bytem rodiny Semlerových, Plzeň, 1932–1934, návrh úpravy severního průčelí, 1933



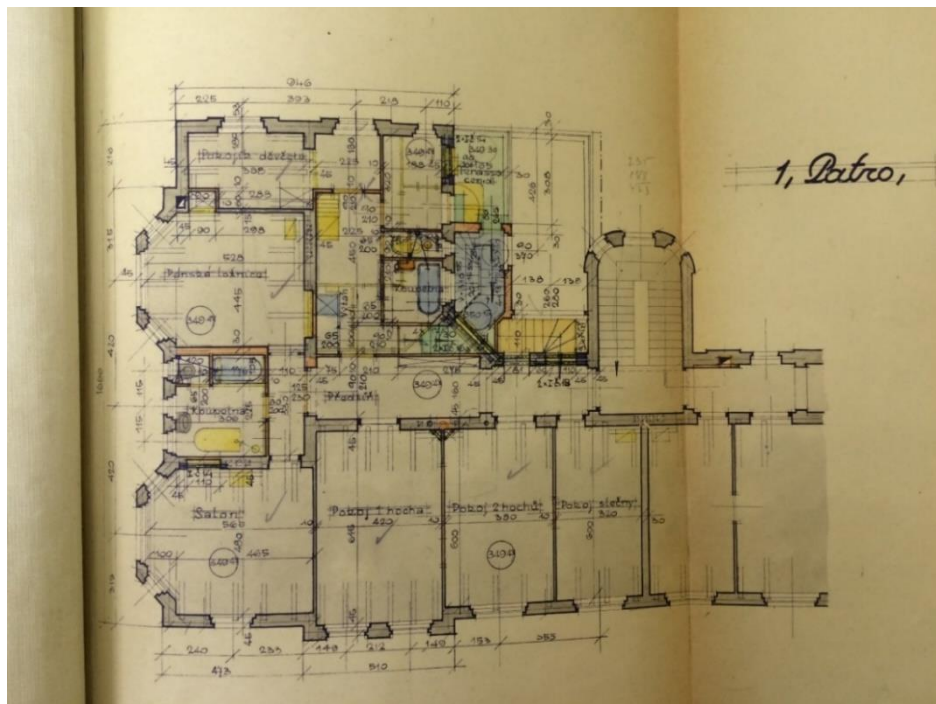
10. Adolf Loos (?) – Heinrich Kulka, dům na Klatovské třídě 721/110 s bytem rodiny Semlerových, Plzeň, 1932–1934, návrh úpravy jižního průčelí, 1933



11. Adolf Loos (?) – Heinrich Kulka, dům na Klatovské 721/ 110 s bytem rodiny Semlerových, Plzeň, 1932–1934, návrh úpravy západního průčelí, 1933



14. Adolf Loos (?) – Heinrich Kulka, dům na Klatovské třídě 721/110 s bytem rodiny Semlerových, Plzeň, 1932–1934, půdorys, návrh galerie, 1933



15. Adolf Loos (?) – Heinrich Kulka, dům na Klatovské třídě 721/110 s bytem rodiny Semlerových, Plzeň, 1932–1934, půdorys, návrh adaptace prvního patra, 1933



18. Plzeň, dům na Klatovské třídě 721/110 s bytem rodiny Semlerových, neznámý autor/
Adolf Loos (?) – Heinrich Kulka, 1923/ 1932–1934, schodišťový rizalit dvorního
průčelí, 2017



19. Plzeň, dům na Klatovské třídě 721/110 s bytem rodiny Semlerových, neznámý autor/
Adolf Loos (?) – Heinrich Kulka, 1923/ 1932–1934, pohled ze dvora, východní boční
křídlo, 2017



20. Plzeň, dům na Klatovské třídě 721/ 110 s bytem rodiny Semlerových, neznámý autor/
Adolf Loos (?) – Heinrich Kulka, 1923/ 1933–1934, pohled ze dvora, zpadní boční
křídlo s přístavbou, 2017



21. Praha, Müllerova vila, Adolf Loos, 1928–1930, pohled z jihovýchodu, třicátá léta 20. století



22. Plzeň, dům na Klatovské třídě 721/ 110 s bytem rodiny Semlerových, neznámý autor/
Adolf Loos (?) – Heinrich Kulka, 1923/ 1933–1934, přístavba se vstupním vestibulem,
2017



23. Praha, Müllerova vila, Adolf Loos, 1928–1930, vstupní nika



24. Plzeň, dům na Klatovské třídě 721/ 110 s bytem rodiny Semlerových, neznámý autor/
Adolf Loos (?) – Heinrich Kulka, 1923/ 1933–1934, pohled z jihozápadu, přístavba se
zimní zahradou, 2017



25. Plzeň, dům na Klatovské třídě 721/ 110 s bytem rodiny Semlerových, neznámý autor/
Adolf Loos (?) – Heinrich Kulka, 1923/ 1933–1934, pohled z jihu, 2017



26. Plzeň, dům na Klatovské třídě 721/ 110 s bytem rodiny Semlerových, neznámý autor/
Adolf Loos (?) – Heinrich Kulka, 1923/ 1933–1934, jižní průčelí, pohled na okna
obytné haly, 2017



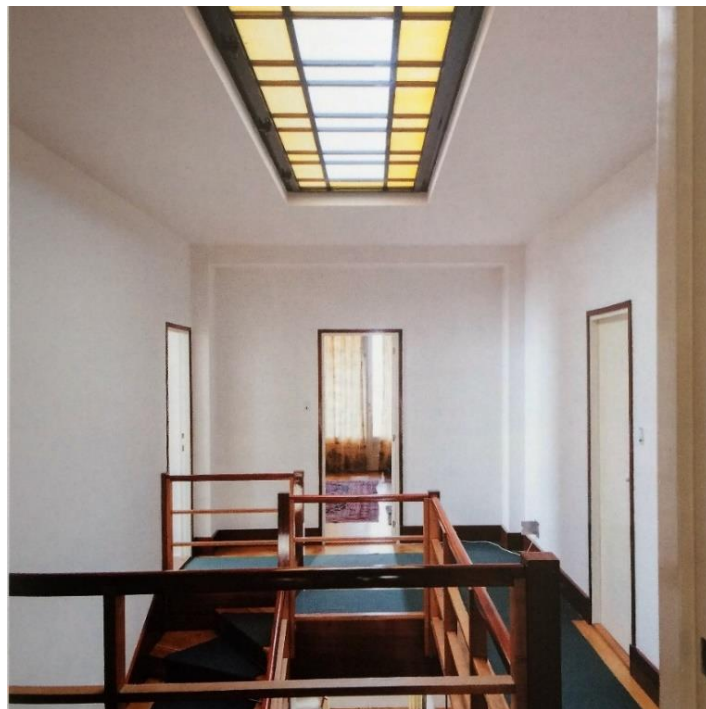
27. Adolf Loos (?) – Heinrich Kulka, byt rodiny Semlerových, Plzeň, 1932–1934, pohled do šatny, 2017



28. Adolf Loos (?) – Heinrich Kulka, byt rodiny Semlerových, Plzeň, 1932–1934, vstupní vestibul, 2017



29. Adolf Loos, Müllerova vila, Praha, 1928–1930, vstupní vestibul



30. Adolf Loos, Müllerova vila, Praha, 1928–1930, pohled na střešní okno ložnicového patra



31. Adolf Loos (?) – Heinrich Kulka, byt rodiny Semlerových, Plzeň, 1932–1934, vstupní vestibul, třicátá léta 20. století



32. Adolf Loos (?) – Heinrich Kulka, byt rodiny Semlerových, Plzeň, 1932–34, salónek pod galerií, pohled na někdejší krbovou niku, 2017



33. Adolf Loos, Vila Scheu, Vídeň, 1912–1913, salónek při obytné hale, pohled na krbovou niku, třicátá léta 20. století



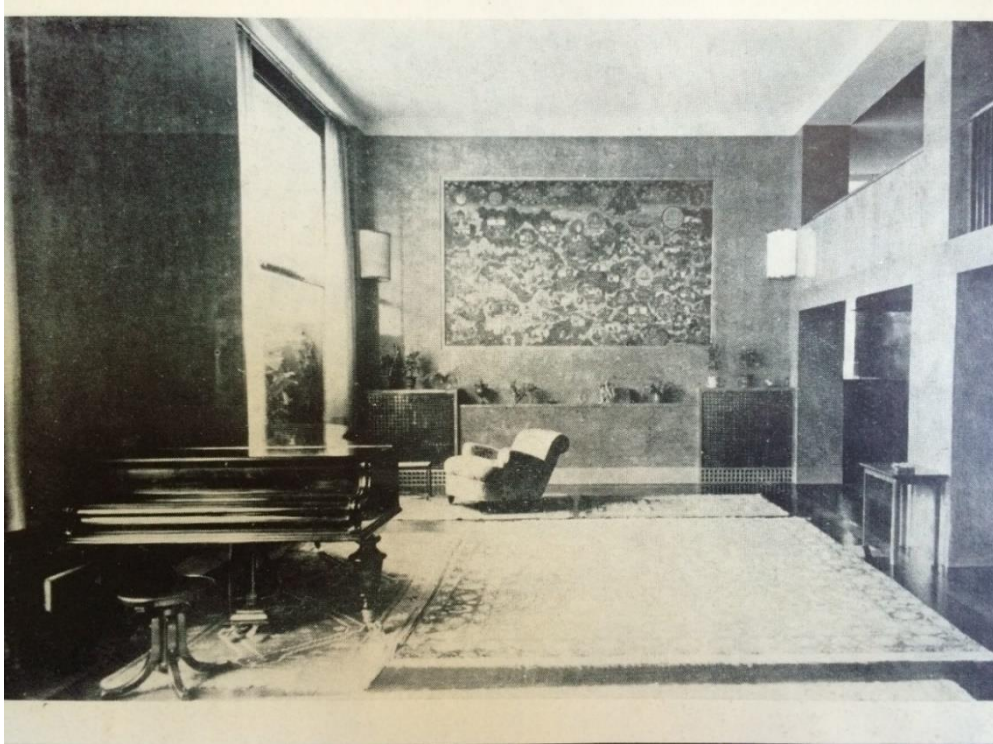
34. Adolf Loos, Müllerova vila, Praha, 1928–1930, pánská pracovna



35. Adolf Loos (?) – Heinrich Kulka, byt rodiny Semlerových, Plzeň, 1932–1934, obytná hala, pohled na sedací kout před krbem, třicátá léta 20. století



36. Adolf Loos, Müllerova vila, Praha, 1928–1930, obytná hala, pohled na sedací kout před krbem



37. Adolf Loos (?) – Heinrich Kulka, byt rodiny Semlerových, Plzeň, 1932–1934, obytná hala, pohled na sezení před vestavěným obrazem, třicátá léta 20. století



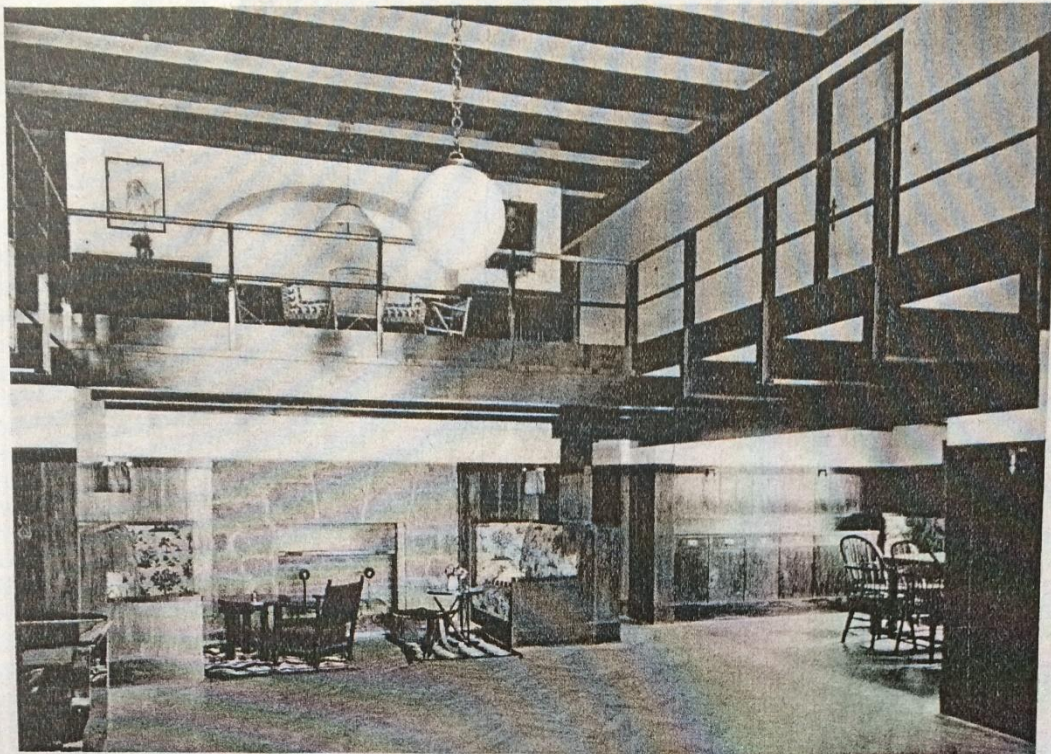
38. Adolf Loos, Müllerova vila, Praha, 1928–1930, obytná hala, pohled na sedací kout s divanem



39. Adolf Loos (?) – Heinrich Kulka, byt rodiny Semlerových, Plzeň, 1932–1934, obytná hala, pohled na krbovou niku, 2017



40. Adolf Loos (?) – Heinrich Kulka, byt rodiny Semlerových, Plzeň, 1932–1934, detail krbové niky, 2017



LANDHAUS, WIE
ADOLF LOOS ES
SAH: Halle im
Landhaus K.
von Architekt
Adolf Loos und
seinem Mitar-
beiter Heinrich
Kulka

(Mit Genehmigung
des Verlages Anton
Schroll & Co., aus
dem Buch „Adolf
Loos, das Werk
des Architekten“
von Heinrich Kulka)

IM GEISTE ADOLF LOOS' ARBEITET



Arch. Loos und
Kulka: Landhaus
K. (Payerbach)-
Kinderschlafzim-
mer, Kirsch mit
blauem Stoff

Arch. Loos und
Kulka: Herren-
zimmer im Land-
haus K.



SEIN SCHÜLER HEINRICH KULKA



Architekt Kulka:
Umbau, Einbau
einer Villa in ein
bestehendes
Wohnhaus

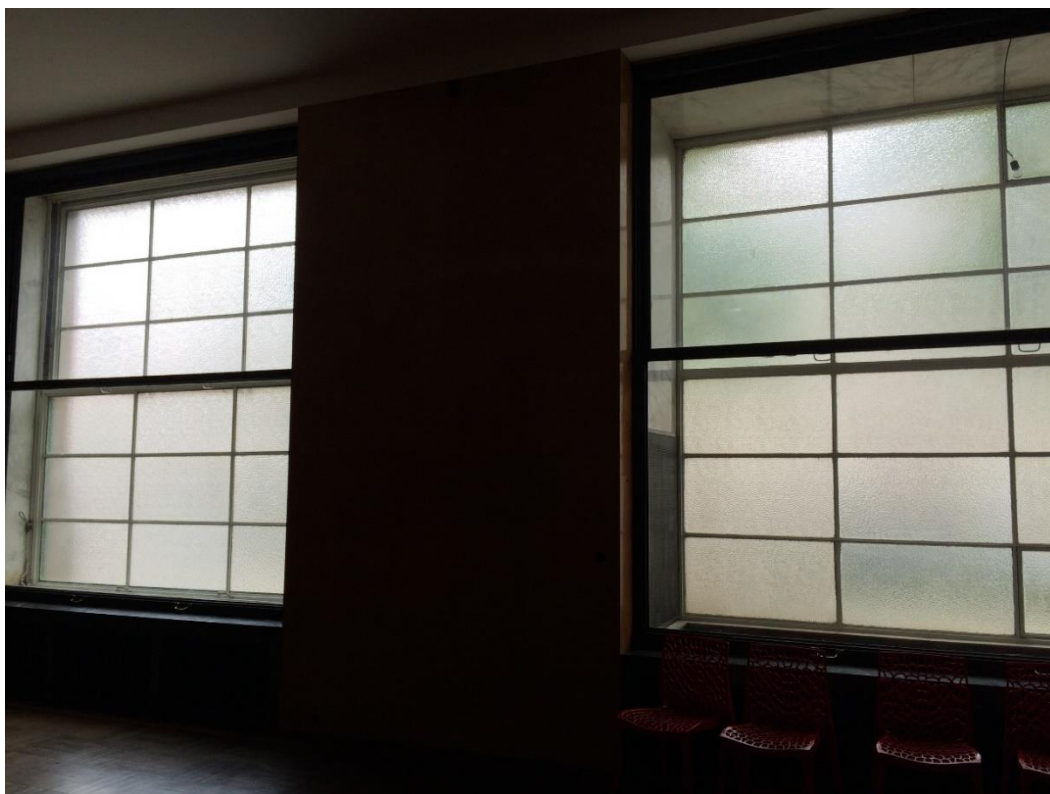
Photos
Martin Gerlach

39

42. Reprodukce z periodika „Die Bühne“, 1935



43. Adolf Loos (?) – Heinrich Kulka, byt rodiny Semlerových, Plzeň, 1932–1934, obytná hala, pohled na „Tschongkhapův život“ od neznámého autora, 2017



44. Adolf Loos (?) – Heinrich Kulka, byt rodiny Semlerových, Plzeň, 1932–1934, obytná hala, pohled na posuvná okna, 2017



45. Adolf Loos (?) – Heinrich Kulka, byt rodiny Semlerových, Plzeň, 1932–1934, obytná hala, třicátá léta 20. století



46. Adolf Loos (?) – Heinrich Kulka, byt rodiny Semlerových, Plzeň, 1932–1934, obytná hala, integrovaný bar pod galerii, 2015



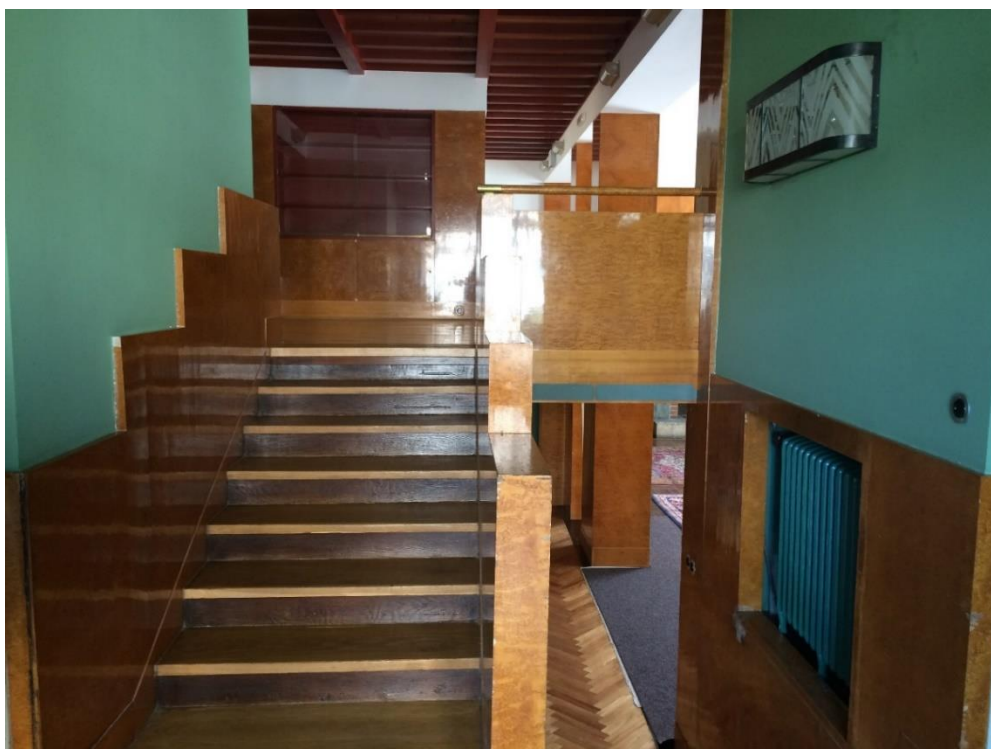
47. Adolf Loos (?) – Heinrich Kulka, byt rodiny Semlerových, Plzeň, 1932–1934, obytná hala, pohled na galerii, třicátá léta 20. století



48. Adolf Loos, Müllerova vila, Praha, 1928–1930, obytná hala, pohled na jídelnu, třicátá léta 20. století



49. Adolf Loos (?) – Heinrich Kulka, byt rodiny Semlerových, Plzeň, 1932–1934, pohled na podestu schodišťové haly se zimní zahradou a jídelnou, 2017



50. Adolf Loos (?) – Heinrich Kulka, byt rodiny Semlerových, Plzeň, 1932–1934, pohled z podesty na galerii, 2017



51. Adolf Loos (?) – Heinrich Kulka, byt rodiny Semlerových, Plzeň, 1932–1934, pohled na galerii s falešným trémovým stropem, 2017



52. Adolf Loos (?) – Heinrich Kulka, byt rodiny Semlerových, Plzeň, 1932–34, galerie, pohled na knihovnu, 2017



53. Adolf Loos, Vila Steiner, Vídeň, 1910, obytná hala s falešným trámovým stropem, třicátá léta 20. století



54. Adolf Loos (?) – Heinrich Kulka, byt rodiny Semlerových, Plzeň, 1932–1934, galerie, pohled na niku někdejšího divanu, 2017



55. Adolf Loos (?) – Heinrich Kulka, byt rodiny Semlerových, Plzeň, 1932–1934, galerie, pohled na niku a vestavěnou skříň, 2017



56. Adolf Loos (?) – Heinrich Kulka, byt rodiny Semlerových, Plzeň, 1932–1934, galerie, pohled na niku s vestavěnou skříňkou v obkladu zábradlí, 2017



57. Adolf Loos (?) – Heinrich Kulka, byt rodiny Semlerových, Plzeň, 1932–1934, galerie, pohled na dveře schodiště vedoucí z galerie do patra, 2017



58. Adolf Loos (?) – Heinrich Kulka, byt rodiny Semlerových, Plzeň, 1932–1934, galerie, pohled do obytné haly, 2017



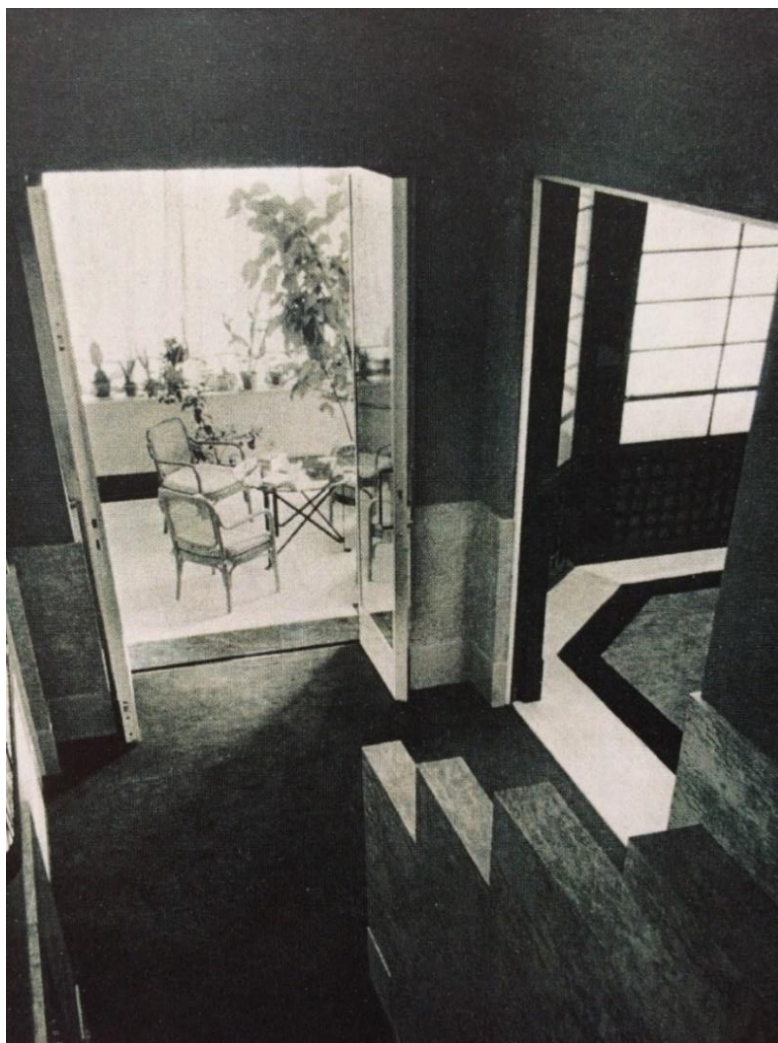
59. Adolf Loos (?) – Heinrich Kulka, byt rodiny Semlerových, Plzeň, 1932–1934, pánský pokoj, 2017



60. Adolf Loos (?) – Heinrich Kulka, byt rodiny Semlerových, Plzeň, 1932–1934, pánský pokoj, 2017



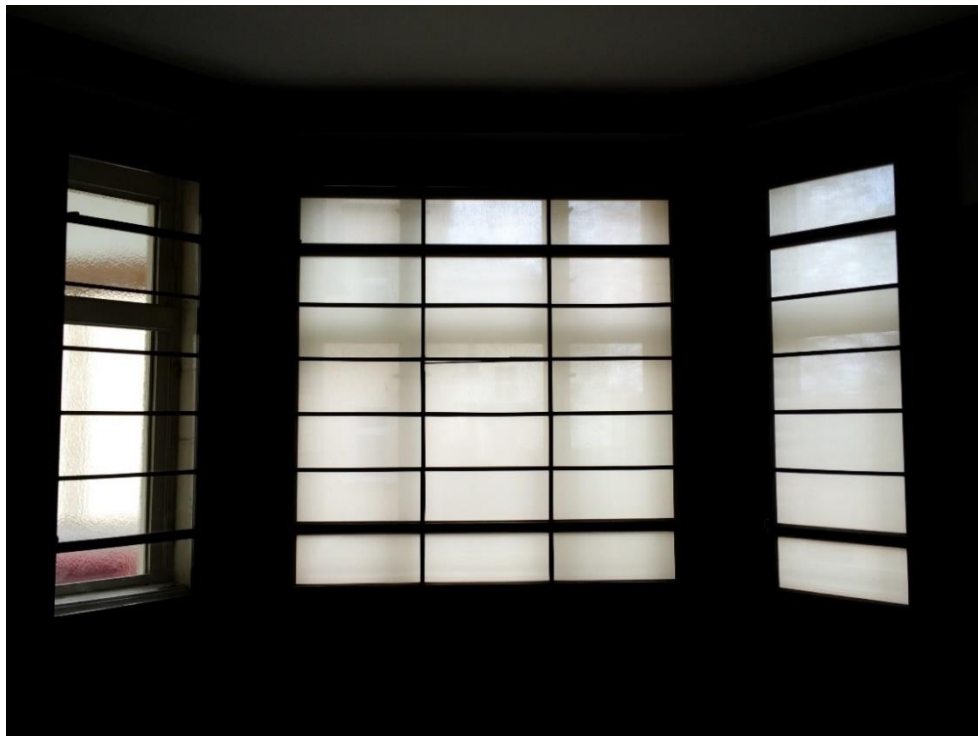
61. Adolf Loos (?) – Heinrich Kulka, byt rodiny Semlerových, Plzeň, 1932–1934, zimní zahrada, 2017



62. Adolf Loos (?) – Heinrich Kulka, byt rodiny Semlerových, Plzeň, 1932–1934, pohled na zimní zahradu a jídelnu, třicátá léta 20. století



63. Adolf Loos (?) – Heinrich Kulka, byt rodiny Semlerových, Plzeň, 1932–1934, jídelna, pohled na okna a posuvné vstupní dveře, 2017



64. Adolf Loos (?) – Heinrich Kulka, byt rodiny Semlerových, Plzeň, 1932–1934, jídelna, pohled na okna, 2017



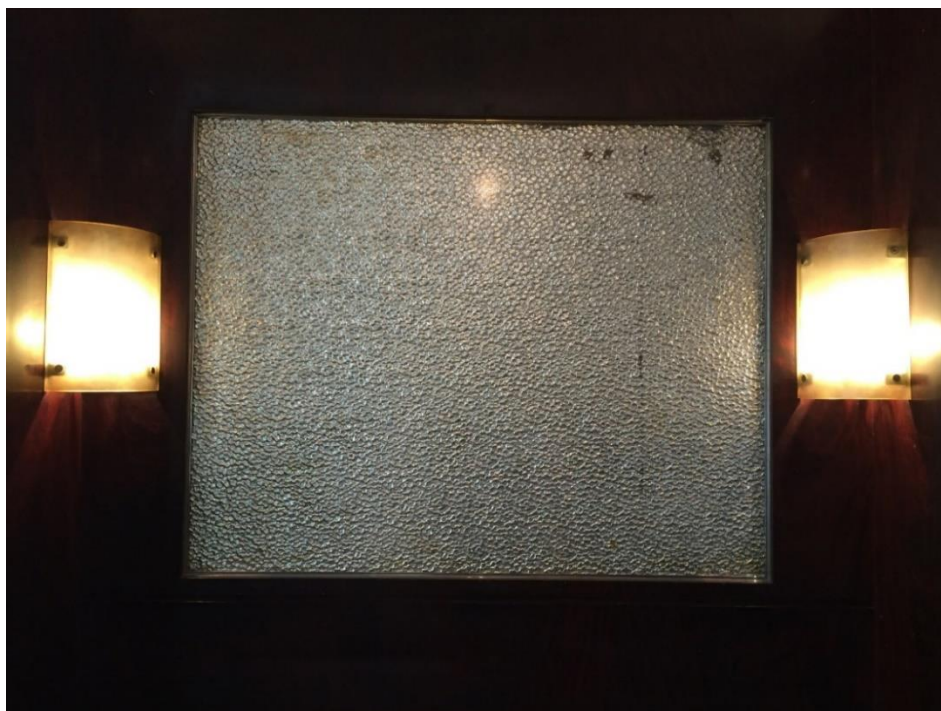
65. Adolf Loos, Vila Karma, Montreaux, 1903–1906, pohled na okno v šatně, třicátá léta 20. století



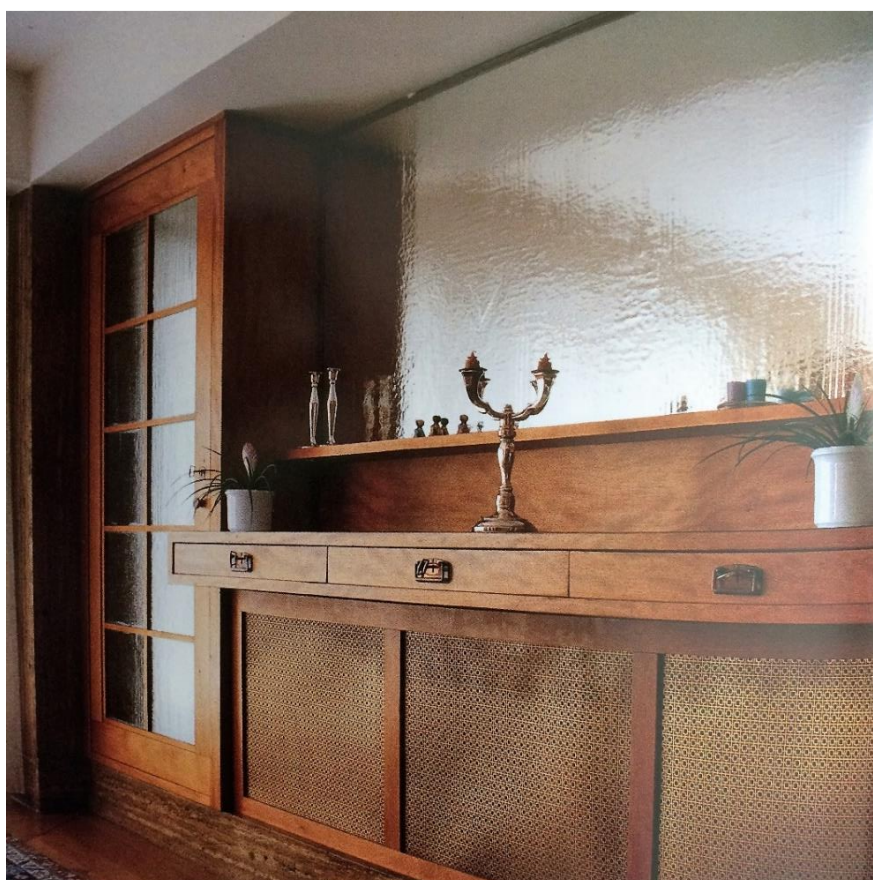
66. Adolf Loos (?) – Heinrich Kulka, byt rodiny Semlerových, Plzeň, 1932–1934, jídelna, pohled do přípravný, 2017



67. Adolf Loos, Vila Moller, Vídeň, 1928, hudební salón



68. Adolf Loos (?) – Heinrich Kulka, byt rodiny Semlerových, Plzeň, 1932–1934, jídelna, skleněná deska nad někdejšími bufetem, 2017



69. Adolf Loos, Vila Moller, Vídeň, 1928, jídelna, skleněná deska nad bufetem



70. Adolf Loos (?) – Heinrich Kulka, byt rodiny Semlerových, Plzeň, 1932–1934, přípravná, pohled do jídelny, třicátá léta 20. století



71. F. O. Schmidt, Jídelní stůl (*Speisezimmerstuhl*), kol. 1900



72. Adolf Loos (?) – Heinrich Kulka, byt rodiny Semlerových, Plzeň, 1932–1934,
přípravna, pohled z jídelny, 2017



73. Adolf Loos (?) – Heinrich Kulka, byt rodiny Semlerových, Plzeň, 1932–1934,
kuchyně, 2017



74. Adolf Loos (?) – Heinrich Kulka, byt rodiny Semlerových, Plzeň, 1932–1934, kuchyně, pohled na digestoř, 2017



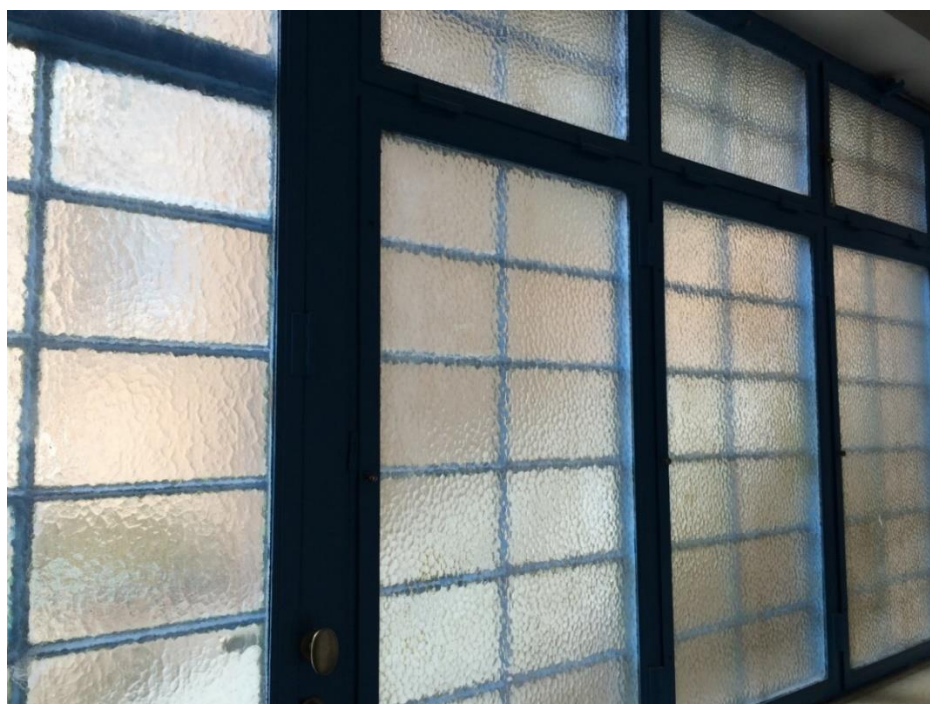
75. Adolf Loos (?) – Heinrich Kulka, byt rodiny Semlerových, Plzeň, 1932–1934, servisní zázemí při kuchyni, původní dveře s mosazným chráničem skla, 2017



76. Adolf Loos (?) – Heinrich Kulka, byt rodiny Semlerových, Plzeň, 1932–1934, servisní schodiště, 2017



77. Adolf Loos (?) – Heinrich Kulka, byt rodiny Semlerových, Plzeň, 1932–1934, střešní terasa nad vstupním vestibulem, 2017



78. Adolf Loos (?) – Heinrich Kulka, byt rodiny Semlerových, Plzeň, 1932–1934, servisní schodiště, detail okna, 2017



79. Adolf Loos (?) – Heinrich Kulka, byt rodiny Semlerových, Plzeň, 1932–1934, vstupní hala ložnicového patra, vstup na servisní schodiště, 2017



80. Adolf Loos (?) – Heinrich Kulka, byt rodiny Semlerových, Plzeň, 1932–1934, schodiště vedoucí z galerie do patra, 2017



81. Adolf Loos (?) – Heinrich Kulka, byt rodiny Semlerových, Plzeň, 1932–1934, schodiště vedoucí z galerie do patra, 2017



82. Plzeň, dům na Klatovské třídě 721/ 110 s bytem rodiny Semlerových, neznámý autor/ Adolf Loos (?) – Heinrich Kulka, 1923/ 1933–1934, původní domovní schodiště, 2017



83. Adolf Loos (?) – Heinrich Kulka, byt rodiny Semlerových, Plzeň, 1932–1934, vstupní hala ložnicového patra, pohled na okna schodiště vedoucího z galerie do patra, 2017



84. Adolf Loos (?) – Heinrich Kulka, byt rodiny Semlerových, Plzeň, 1932–1934, vstupní hala ložnicového patra, pohled na někdejší sedací kout, 2017



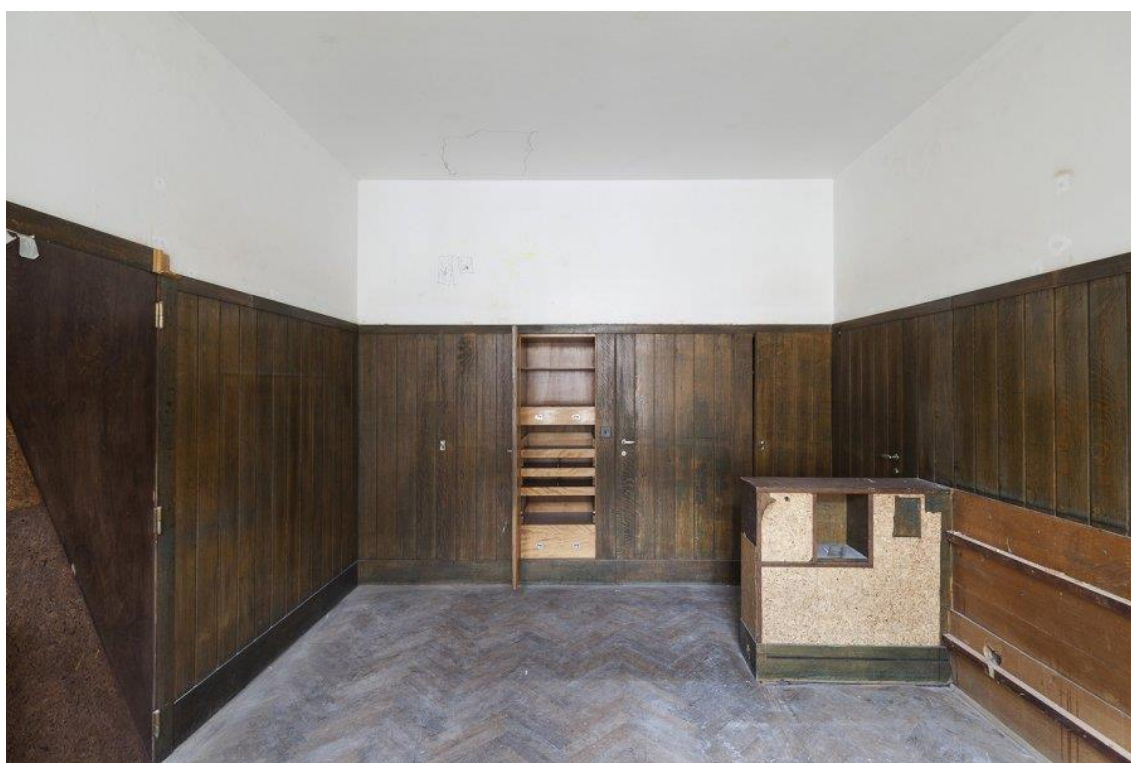
85. Adolf Loos (?) – Heinrich Kulka, byt rodiny Semlerových, Plzeň, 1932–1934, ovládací panel jídelního výtahu, 2017



86. Adolf Loos (?) – Heinrich Kulka, byt rodiny Semlerových, Plzeň, 1932–1934, pokoj dvou chlapců, 2015



87. Adolf Loos (?) – Heinrich Kulka, byt rodiny Semlerových, Plzeň, 1932–1934, pokoj dvou chlapců, vestavěná skříň se zásuvkami, 2017



88. Adolf Loos (?) – Heinrich Kulka, byt rodiny Semlerových, Plzeň, 1932–1934, pokoj chlapce, 2015



89. Adolf Loos (?) – Heinrich Kulka, byt rodiny Semlerových, Plzeň, 1932–1934, dámská ložnice, 2015



90. Adolf Loos, vlastní byt, Vídeň, 1903, ložnice, třicátá léta 20. století



91. Adolf Loos, byt rodiny Krausových, 1930–31/ 1935–1936, ložnice



92. Adolf Loos (?) – Heinrich Kulka, byt rodiny Semlerových, Plzeň, 1932–1934, dámská ložnice, pohled na toaletu, 2015



93. Adolf Loos (?) – Heinrich Kulka, byt rodiny Semlerových, Plzeň, 1932–1934, pánská ložnice, 2015



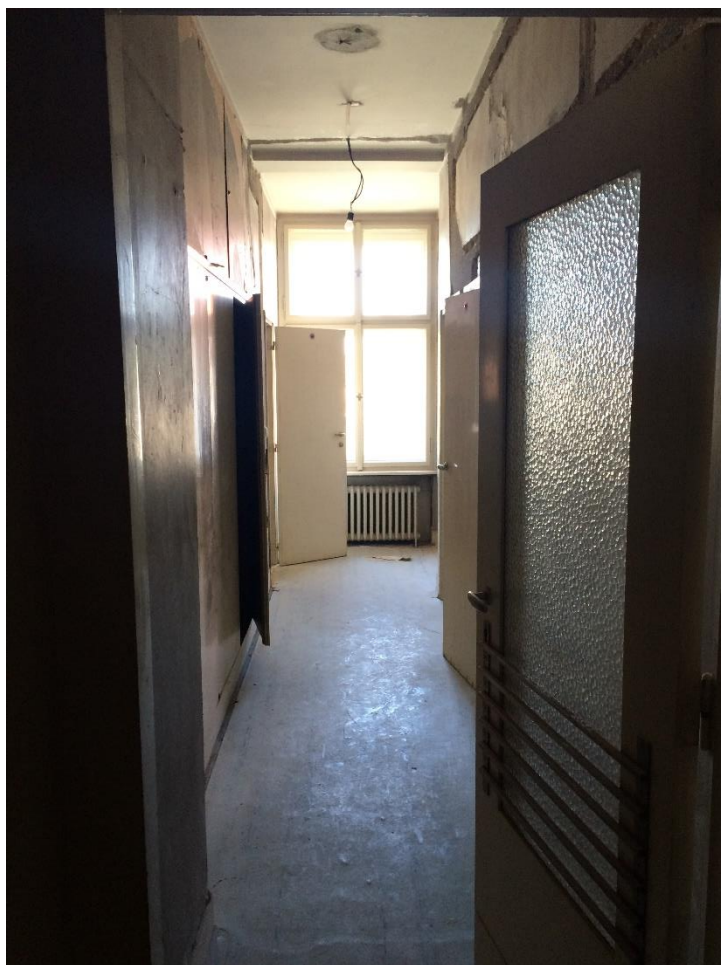
94. Adolf Loos – Heinrich Kulka, venkovské sídlo Kuhner, Payerbach, 1929–1930, ložnice



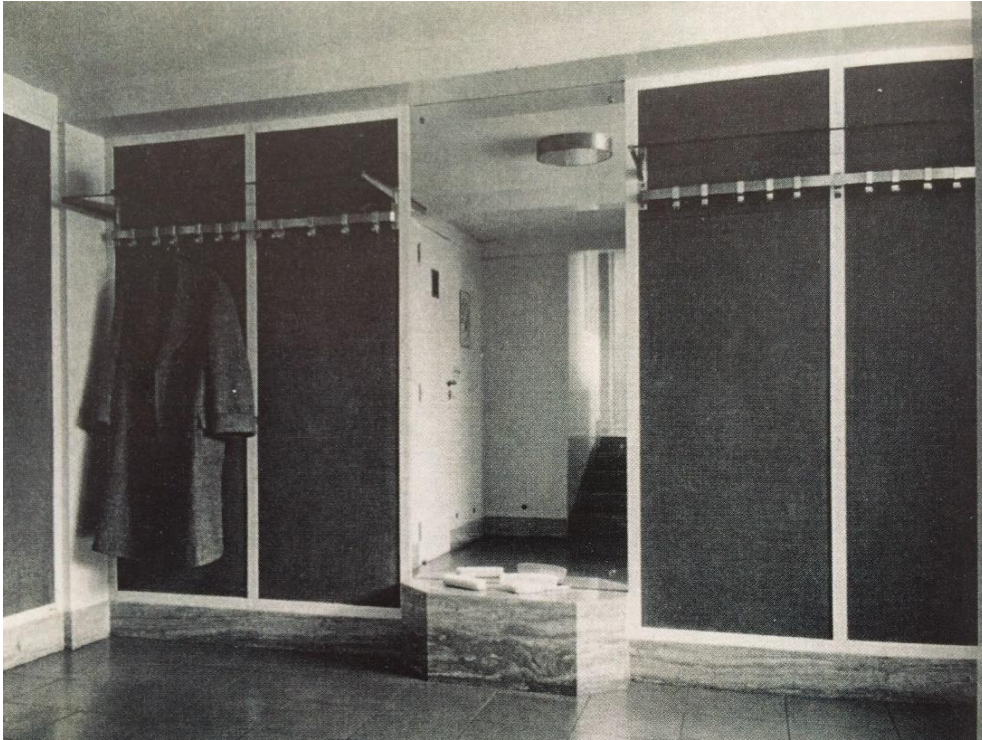
95. Adolf Loos (?) – Heinrich Kulka, byt rodiny Semlerových, Plzeň, 1932–1934, velká koupelna, 2015



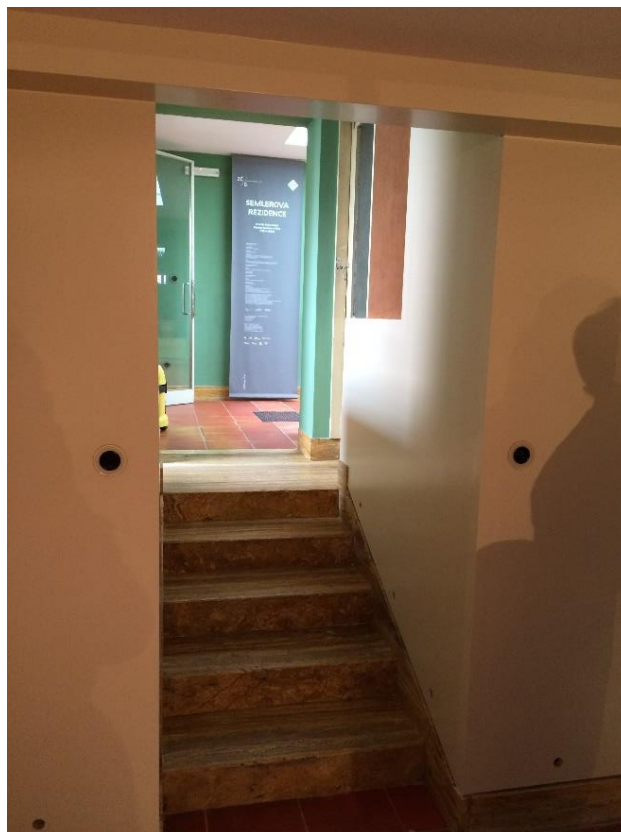
96. Adolf Loos (?) – Heinrich Kulka, byt rodiny Semlerových, Plzeň, 1932–1934, detail dveří sociálního zařízení, 2017



97. Adolf Loos (?) – Heinrich Kulka, byt rodiny Semlerových, Plzeň, 1932–1934, chodba v severním traktu ložnicového patra, 2017



98. Adolf Loos (?) – Heinrich Kulka, byt rodiny Semlerových, Plzeň, 1932–1934, šatna, třicátá léta 20. století



99. Adolf Loos (?) – Heinrich Kulka, byt rodiny Semlerových, Plzeň, 1932–1934, šatna, pohled do vstupního vestibulu, 2017

