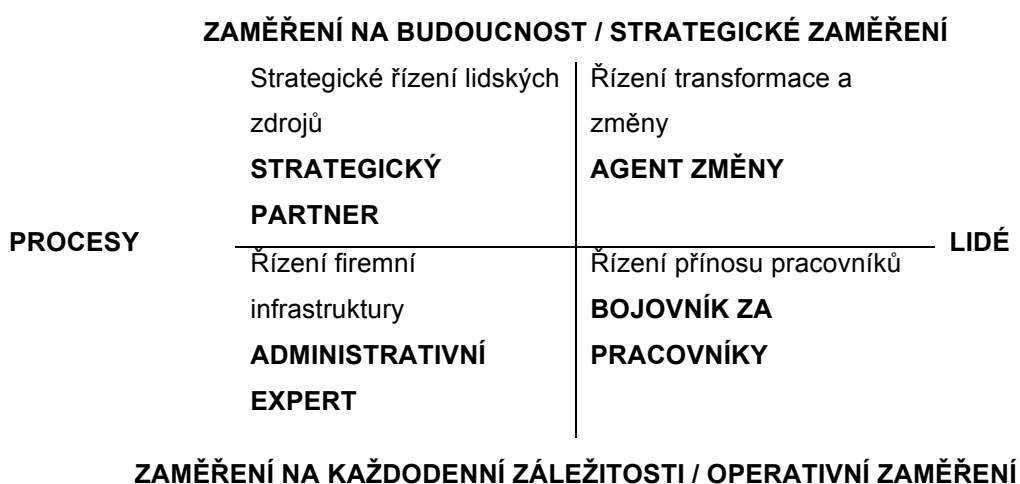


## 10 Přílohy

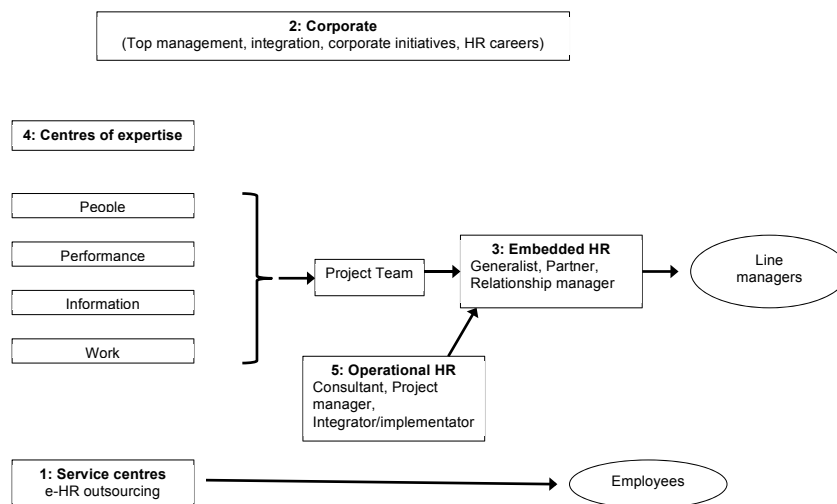
PŘÍLOHA A Obrázek 1: Smíšené role pracovníků personálního útvaru

Zdroj: Ulrich, 2009a, s. 45.



## PŘÍLOHA B Obrázek 2: Ulrichův model poskytování personálních služeb

Zdroj: Ulrich, 2009b, s. 62.



## PŘÍLOHA C Tabulka 1: Polostrukturovaný rozhovor

Zdroj: Zpracováno autorkou.

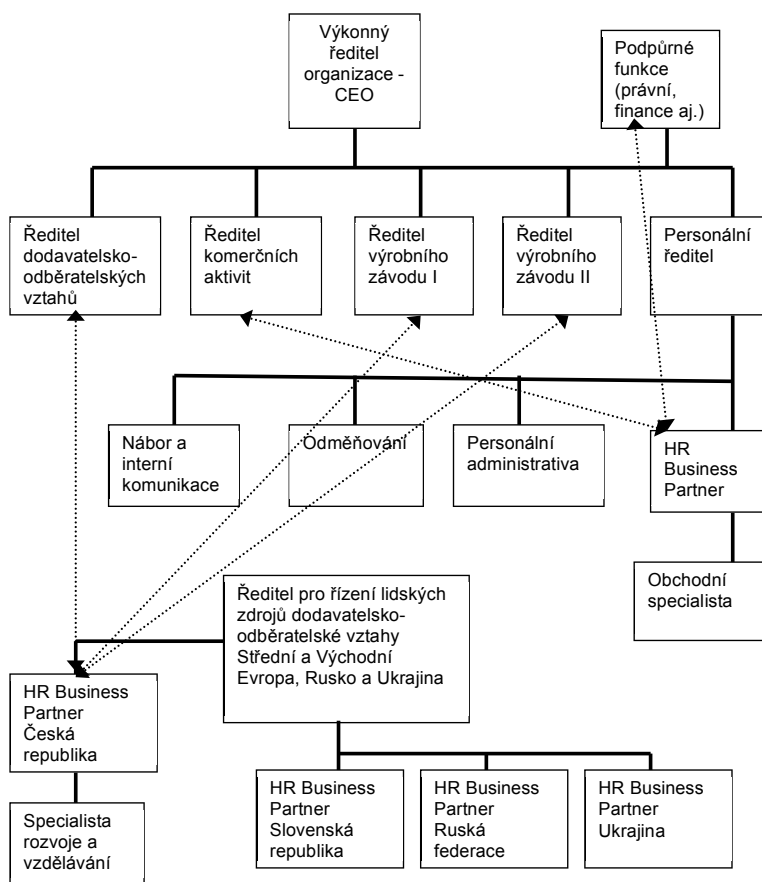
<b>POLOSTRUKTUROVANÝ ROZHOVOR</b> <b>Transformace personálního útvaru podle Ulrichova modelu</b> <b>poskytování personálních služeb</b>	
<p><b>Organizace:</b> O1  <b>Datum:</b> Červen / Červenec 2017  <b>Místo:</b> Praha  <b>Cílová skupina:</b> HR Business Partner (D), manažer odměňování (C), manažer získávání a řízení talentů (B), manažer personální administrativy (A).</p>	
<b>1. Úvod</b>	<b>5 / 5 min</b>
<ul style="list-style-type: none"> <li>• Sdílet účel setkání – pracuji na diplomové práci na téma Transformace personálního útvaru podle Ulrichova modelu poskytování personálních služeb.</li> <li>• <b>Téma rozhovoru:</b> Role, odpovědnost, organizační struktura, procesy, transformace</li> <li>• <b>Vysvětlení pravidel rozhovoru</b> <ul style="list-style-type: none"> <li>○ Neexistují správné ani špatné odpovědi. Prosim o upřímnost a maximální otevřenost.</li> <li>○ Můžete se kdykoli ptát, pokud bude něco nejasné.</li> <li>○ Informace jsou důvěrné a budu je zpracovávat anonymně. Rozhovor si budu zapisovat, abych se k němu mohla později vrátit.</li> <li>○ Budu se ptát hodně, pokud na některé dotazy nechcete odpovědět, nemusíte.</li> <li>○ Rozhovor bude trvat maximálně 2 hodiny.</li> </ul> </li> <li>• <b>Nástroje:</b> zápis do MS Word</li> </ul>	
<b>2. Role, odpovědnost, organizační struktura</b>	<b>40 / 45 min</b>
<ul style="list-style-type: none"> <li>• Kdy jste nastoupil/a do organizace a na jakou pracovní pozici?</li> <li>• Měnilo se Vaše pracovní zařazení od nástupu? Jak? Popište prosím.</li> <li>• Vaše aktuální role tedy je...</li> <li>• Jak dlouho na aktuální pozici působíte?</li> <li>• Jakou podobu má organizační struktura Vašeho týmu? <ul style="list-style-type: none"> <li>○ Kolik máte podřízených a na jakých pozicích?</li> <li>○ Kdo a jak definuje pracovní náplň těchto pozic?</li> </ul> </li> <li>• Jaké jsou Vaše hlavní odpovědnosti ve vztahu k české organizaci?</li> <li>• Jak jsou vymezeny Vaše odpovědnosti ve vztahu k HR Business Partnerům a/nebo útvaru personální administrativy a/nebo expertním centrům?</li> </ul>	
<b>3. Procesy</b>	<b>30 / 75 min</b>
<ul style="list-style-type: none"> <li>• Za jaké odpovídáte procesy v české organizaci?</li> <li>• Do jaké míry můžete přizpůsobovat procesy lokálním českým podmínkám? <ul style="list-style-type: none"> <li>○ Můžete uvést konkrétní příklad úspěšného přizpůsobení?</li> <li>○ Můžete uvést příklady, kdy se něco nepovedlo?</li> </ul> </li> <li>• Jakým způsobem jsou procesy technologicky zajišťovány?</li> <li>• Umožňuje Vám současné nastavení odpovědností Vaší role a ostatní podmínky práce odvádět kvalitní práci v české organizaci? <ul style="list-style-type: none"> <li>○ Jaký je důvod Vašeho hodnocení?</li> <li>○ Co by pomohlo, aby hodnocení bylo lepší?</li> </ul> </li> </ul>	

<b>4. Transformace</b>	<b>20 / 95 min</b>
<ul style="list-style-type: none"> <li>• Přináší transformace personálního útvaru nějaká pozitiva? Pokud ano, jaká?</li> <li>• Přináší transformace personálního útvaru nějaká negativa? Pokud ano, jaká?</li> <li>• Vidíte ve změně nějakou příležitost? <ul style="list-style-type: none"> <li>○ Pokud ano, jakou?</li> </ul> </li> </ul>	
<b>5. Závěr</b>	<b>10 / 105 min</b>
<ul style="list-style-type: none"> <li>• Je ještě něco důležitého k probíranému tématu, co jsme nediskutovali?</li> <li>• Shrnutí a poděkování</li> <li>• Žádost o možné ad hoc telefonické doptání</li> </ul>	

PŘÍLOHA D Obrázek 3: Organizační struktura personálního útvaru po vstupu evropské nadnárodní organizace

Zobrazeny pouze základní funkční útvary, nikoliv podpůrné funkce např. právní útvar.

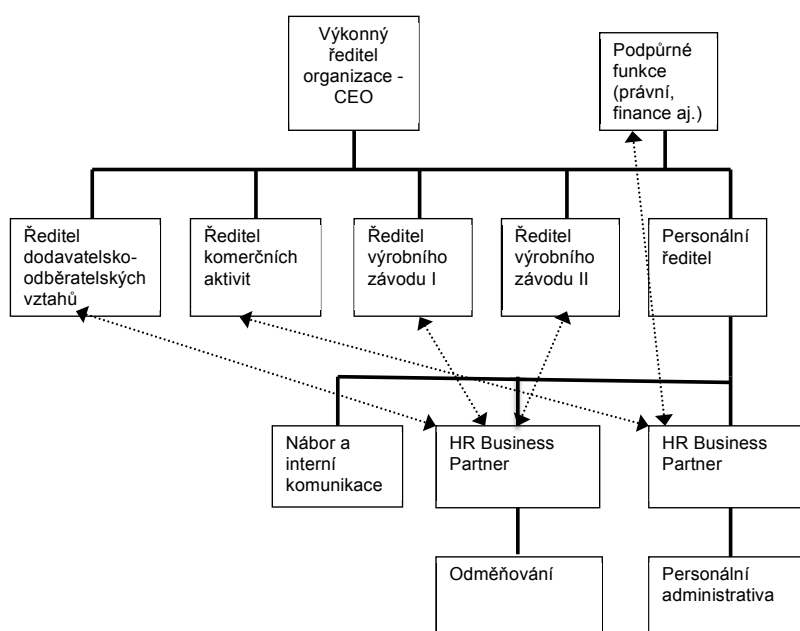
Zdroj: Zpracováno autorkou.



PŘÍLOHA E Obrázek 4: Organizační struktura personálního útvaru před vstupem americké nadnárodní organizace

Zobrazeny pouze základní funkční útvary, nikoliv podpůrné funkce např. právní útvar.

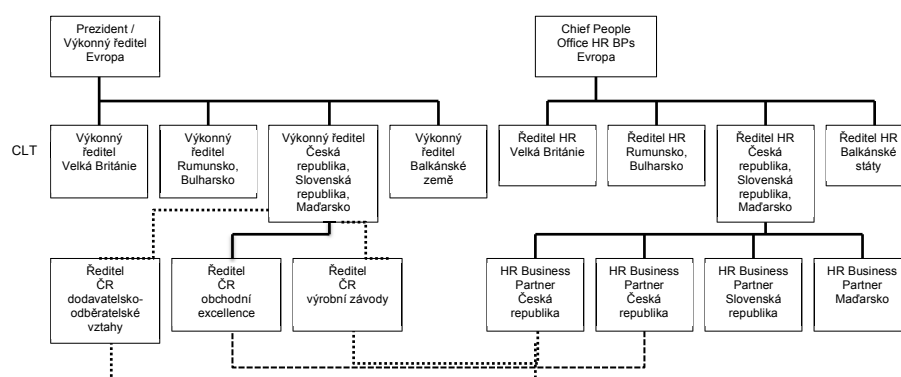
Zdroj: Zpracováno autorkou.



PŘÍLOHA F Obrázek 5: Evropská organizační struktura organizace a personálního útvaru s přihlédnutím k roli HR Business Partner

Organizační struktura po vstupu americké nadnárodní organizace.

Zdroj: Zpracováno autorkou.

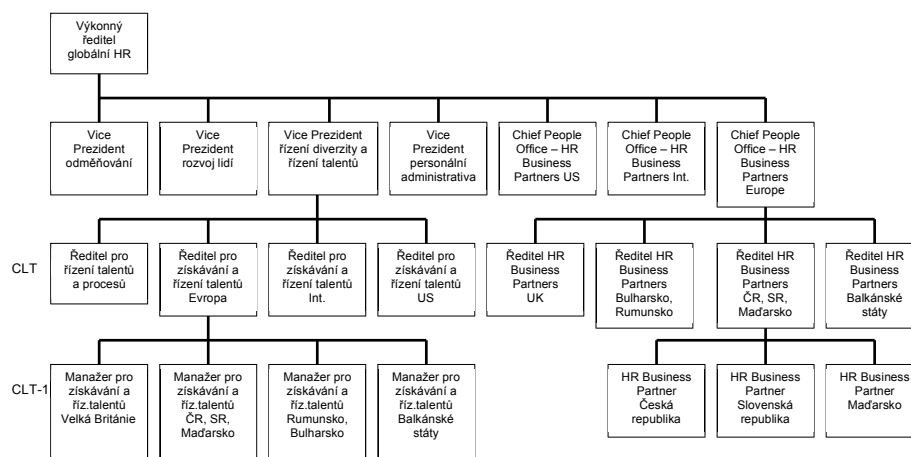


Legenda:  
 CLT – Country Leadership Team (označuje úroveň řízení)  
 HR – Human Resources (lidské zdroje)  
 BPs – Business Partners  
 ČR – Česká republika

PŘÍLOHA G Obrázek 6: Globální organizační struktura lidských zdrojů a expertních center personálního útvaru

Organizační struktura po vstupu americké nadnárodní organizace.

Zdroj: Zpracováno autorkou.



Legenda:  
 CLT – Country Leadership Team (označuje úroveň řízení)  
 HR – Human Resources (lidské zdroje)  
 ČR – Česká republika  
 SR – Slovenská republika



PŘÍLOHA H Obrázek 7: Model poskytování personálních služeb americké nadnárodní organizace

Zdroj: Zpracováno autorkou.

