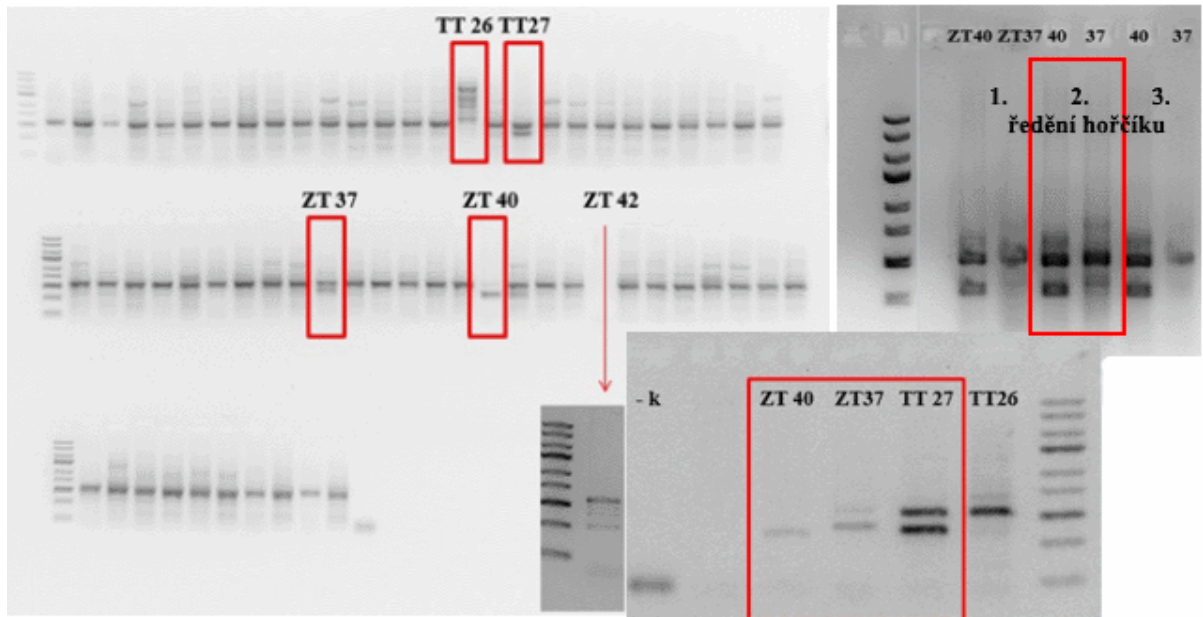
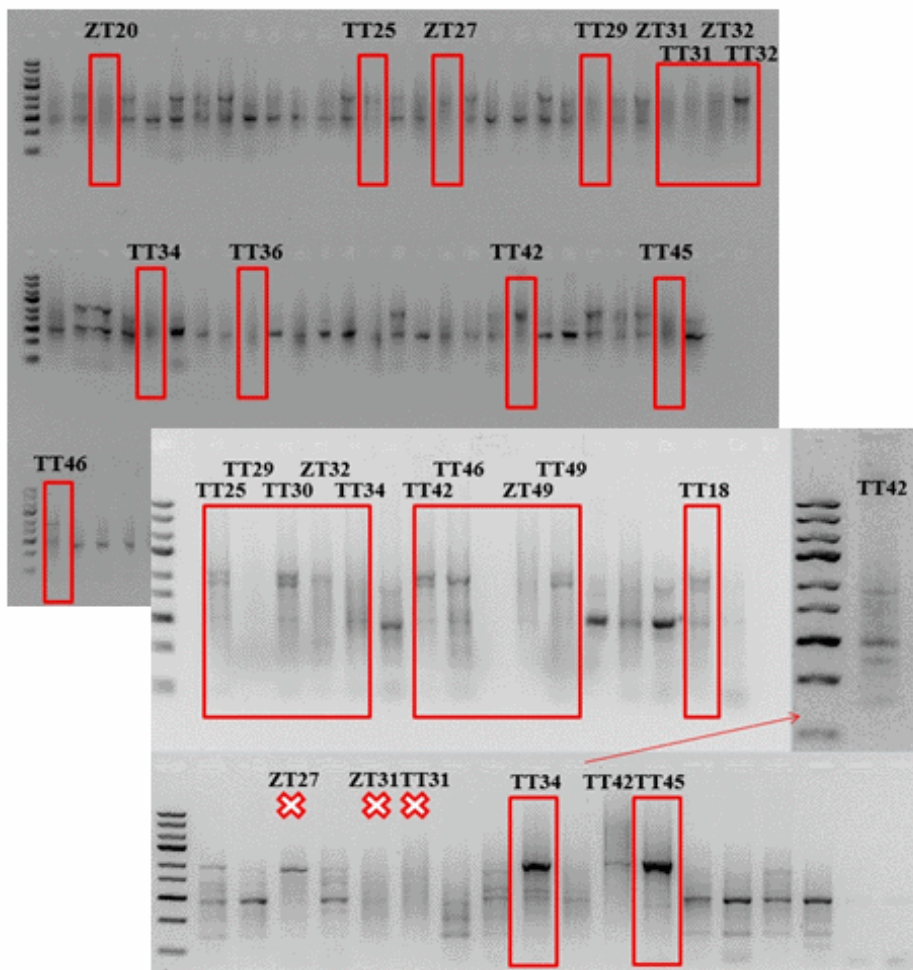


## Přílohy



Obrázek 1: elektroforetogramy amplifikace úseku ITS2 u biotických vzorků pacientů s CRC, problematické vzorky jsou označeny a popsány.



Obrázek 2: elektroforetogramy amplifikace úseku 16S u biotických vzorků pacientů s CRC, problematické vzorky jsou označeny a popsány.

SAB	LÁTKY (g/l)	PDA	LÁTKY (g/l)	MEA	LÁTKY (g/l)	BHI	LÁTKY (g/l)	CA	LÁTKY (g/l)	CYAS	LÁTKY (g/l)	DRBC	LÁTKY (g/l)
ddH <sub>2</sub> O	1	ddH <sub>2</sub> O	1	ddH <sub>2</sub> O	1	ddH <sub>2</sub> O	1	ddH <sub>2</sub> O	1	ddH <sub>2</sub> O	1	ddH <sub>2</sub> O	1
glukóza	40	dextróza	20	glukóza	20	glukóza	2	sacharóza	30	sacharóza	30	glukóza	10
pepton	10	bramborová infuze	200	pepton	1	pepton	10	minerální roztok*	10 ml	NaNO <sub>3</sub>	2	pepton	5
agar	15	agar	15	agar	15	agar	10	agar	15	agar	15	agar	15
				malt extrakt	30	NaCl	5	Cu-Zn koncentrát^	1 ml	MgSO <sub>4</sub>	0.5	MgSO <sub>4</sub> *7 H <sub>2</sub> O	0.5
				minerální roztok*	1 ml	Na <sub>2</sub> HPO <sub>4</sub>	2.5	K <sub>2</sub> HPO <sub>4</sub>	1	K <sub>2</sub> HPO <sub>4</sub>	1	K <sub>2</sub> HPO <sub>4</sub>	1
						infuze z mozků	12.5			KCl	0.5	dichloran	1 ml
						infuze ze hovězích srdcí	5			FeSO <sub>4</sub>	0.01	bengálská červeň	500 ul

Tabulka 1: Složení kultivačních médií; \* 0.005 % CuSO<sub>4</sub>, 0.01 % ZnSO<sub>4</sub>; ^ 0.3 % NaNO<sub>3</sub>, 0.05 % KCl, 0.05 % MgSO<sub>4</sub>, 0.001 % FeSO<sub>4</sub>

PACIENT 1 - KVASINKY		čerstvé	3 dny			14 dní		
médium	miska	RT	lednice	-25	-80	lednice	-25	-80
DRBC	1	16.427	19.860	1.493	2.857	20.622	0.243	1.304
DRBC	2	8.713	16.639	0.213	2.143	18.715	0.243	1.118
DRBC	3	17.154	19.055	2.133	4.523	25.994	0.365	1.863
SAB	1	13.251	19.860	2.133	3.333	19.582	0.486	2.980
SAB	2	13.069	16.102	0.427	2.143	17.676	0.365	1.676
SAB	3	13.069	18.652	2.133	2.381	18.889	0.365	2.328
BHI	1	14.521	17.176	1.493	2.976	16.809	0.243	1.676
BHI	2	19.604	20.396	1.707	3.333	25.994	0.243	2.421
BHI	3	17.789	17.713	1.707	3.095	21.315	0.243	2.235
sušina ze vzorku (%)		44.073	29.802	18.759	33.604	23.083	32.919	42.952

Tabulka 2: počty 10<sup>3</sup> kvasinkovitých kolonií formujících jednotek/gram (CFU/g) sušiny vzorku stolice pacienta 1 za daných proměných, popisky: RT = pokojová teplota.

PACIENT 2 - KVASINKY		čerstvé	3 dny			14 dní		
médium	miska	RT	lednice	-25	-80	lednice	-25	-80
DRBC	1	60.707	51.252	20.481	24.743	6.984	14.041	2.271
DRBC	2	62.258	67.799	23.582	32.750	8.264	18.571	2.378
DRBC	3	58.573	43.765	15.031	21.929	5.639	11.893	2.129
SAB	1	29.093	18.718	14.047	25.392	4.526	10.935	1.748
SAB	2	39.251	31.196	17.102	32.750	4.591	12.235	1.986
SAB	3	45.882	46.794	17.553	32.822	8.031	16.792	2.010
BHI	1	27.153	33.692	12.080	22.506	3.634	11.058	1.879
BHI	2	21.820	30.156	11.965	20.342	3.169	9.457	1.284
BHI	3	70.792	43.882	17.114	35.347	4.436	11.852	1.879
sušina ze vzorku (%)		32.998	30.773	34.569	5.545	30.929	29.234	33.642

Tabulka 3: počty 10<sup>4</sup> kvasinkovitých CFU/g sušiny vzorku stolice pacienta 2 za daných proměných, popisky: RT = pokojová teplota.

VZOREK 1 - VLÁKNITÉ		čerstvé	3 dny			14 dní		
médium	miska	RT	lednice	-25	-80	lednice	-25	-80
DRBC	1	0.908	0.000	0.000	0.000	0.000	0.000	0.000
DRBC	2	0.000	0.000	0.000	0.000	0.000	0.000	0.000
DRBC	3	0.908	1.342	6.399	1.190	3.466	0.000	0.931
SAB	1	0.000	1.342	0.000	0.000	0.000	0.000	0.000
SAB	2	0.000	0.000	0.000	0.000	0.000	0.000	0.000
SAB	3	2.723	5.367	2.133	1.190	0.000	1.215	0.000
BHI	1	0.000	0.000	0.000	0.000	0.000	0.000	0.000
BHI	2	0.000	0.000	2.133	1.190	0.000	0.000	0.000
BHI	3	0.000	1.342	2.133	1.190	1.733	0.000	0.931
sušina ze vzorku (%)		44.073	29.802	18.759	33.604	23.083	32.919	42.952

Tabulka 4: počty vláknitých CFU/g sušiny vzorku stolice pacienta 1 za daných proměných, popisky: RT = pokojová teplota.

VZOREK 2 - VLÁKNITÉ		čerstvé RT	3 dny			14 dní		
médium	miska		lednice	-25	-80	lednice	-25	-80
DRBC	1	58.185	41.595	8.100	14.427	20.692	19.160	1.189
DRBC	2	41.215	22.097	4.628	7.214	20.692	19.160	1.189
DRBC	3	69.095	71.491	8.100	21.641	32.332	30.108	10.703
SAB	1	4.849	1.300	2.314	7.214	10.346	15.054	0.000
SAB	2	7.273	22.097	4.628	21.641	20.692	19.160	4.757
SAB	3	6.061	5.199	3.471	21.641	20.692	19.160	4.757
BHI	1	55.761	18.198	9.257	7.214	14.226	20.528	3.568
BHI	2	87.278	42.895	11.571	28.854	34.919	34.214	4.757
BHI	3	60.610	24.697	10.414	14.427	32.332	24.634	4.757
sušina ze vzorku (%)		32.998	30.773	34.569	5.545	30.929	29.234	33.642

Tabulka 5: počty vláknitých  $10^2$  CFU/g sušiny vzorku stolice pacienta 2 za daných proměných, popisky: RT = pokojová teplota.

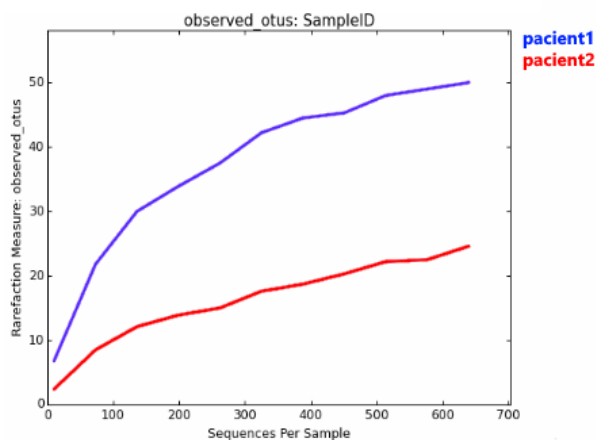
Pacient 2	
Sequencing	Počet sekvencí
<i>Penicillium roqueforti</i>	6360
<i>Saccharomyces paradoxus</i>	831
<i>Rhodotorula sp. GM5</i>	302
<i>Penicillium digitatum</i>	236
<i>Candida albicans</i>	68
<i>Rhodospiridium Babjevae</i>	66
<i>Debaryomyces sp. F0210-40LL4</i>	34
<i>Aureobasidium sp. UY4</i>	25
<i>Meyerozyma guilliermondii</i>	15
<i>Botryotinia fuckeliana</i>	12
<i>Aspergillus niger</i>	11
<i>Candida santamariae</i>	10
<i>Cryptococcus sp. BF108</i>	10
<i>Cryptococcus sp. FA-D1</i>	9
<i>Scleroderma areolatum</i>	13
<i>Cladosporium herbarum</i>	18
<i>Cryptococcus victoriae</i>	7
<i>Massarina sp. JP-2013</i>	11
<i>Cintractia sorghi</i>	4
<i>Xerocomus badius</i>	3
<i>Boletus edulis</i>	3
<i>Aschersonia tamurai</i>	3
<i>Verpa bohemica</i>	4
<i>Aspergillus flavus</i>	3
<i>Pseudozyma antarctica</i>	2

Pacient 1	
Sequencing	Počet sekvencí
<i>Rhodospiridium Babjevae</i>	86
<i>Penicillium roqueforti</i>	54
<i>Candida albicans</i>	35
<i>Massarina sp. JP-2013</i>	24
<i>Saccharomyces paradoxus</i>	30
<i>Rhodotorula sp. GM5</i>	12
<i>Thecaphora amaranthi</i>	12
<i>Penicillium digitatum</i>	9
<i>Lentinula edodes</i>	5
<i>Cintractia sorghi</i>	4
<i>Cladosporium herbarum</i>	11
<i>Scleroderma areolatum</i>	8
<i>Lysurus cruciatus</i>	15
<i>Verpa bohemica</i>	1

Tabulka 6: detekované složení mykobiomu z čerstvých vzorků stolice amplifikovaných na ITS1 a sekvenovaných na platformě Illumina Miseq.

FÁZE	OPAKOVÁNÍ	TEPLOTA (°C)	ČAS
1.	-	95	3 m
2.	40	94	30 s
	40	59	40 s
	40	72	60 s
křivka tání	-	95	

Tabulka 7: q PCR cyklus využitý na validaci vyvazovacího kitu Microbial Enrichment.



Obrázek 3: refrakční křivka operačních taxonomických jednotek (OTU) z čerstvých vzorků stolice amplifikovaných na ITS1 a sekvenovaných na platformě Illumina Miseq.

Subjekt-patient 1	5 °C, médium, aerobní			24 °C, médium, aerobní			37 °C, médium, aerobní			45 °C, médium, aerobní			5 °C, médium, anaerobní			24 °C, médium, anaerobní			37 °C, médium, anaerobní			45 °C, médium, anaerobní			
	DRBC	SAB	BHI	DRBC	SAB	BHI	DRBC	SAB	BHI	DRBC	SAB	BHI	DRBC	SAB	BHI	DRBC	SAB	BHI	DRBC	SAB	BHI	DRBC	SAB	BHI	
<i>Geotrichum candidum</i>	0	30	0	0	0	0	0	0	0	0	0	0	0	0	0	0	0	0	0	0	0	0	0	0	
<i>Aspergillus fumigatus</i>	0	0	0	0	0	0	0	0	0	0	0	0	0	0	0	0	0	0	0	0	0	0	0	61	
<i>Aspergillus tubingensis</i>	0	0	0	30	0	0	0	0	0	0	0	0	0	0	0	0	0	0	0	0	0	0	0	0	
<i>Penicillium chrysogenum</i>	0	0	0	0	0	0	0	0	0	0	0	0	0	0	0	0	0	0	0	0	0	0	0	0	
<i>Rhodotorula mucilaginosa</i>	151	0	61	61	0	0	0	0	0	0	0	0	151	91	6898	0	0	0	0	0	0	0	0	0	
<i>Penicillium raqaei</i>	0	0	0	91	0	0	0	0	0	0	0	0	0	0	0	0	0	0	0	0	0	0	0	0	
<i>Alternaria infectoria</i>	0	0	212	0	0	0	0	0	0	0	0	0	0	0	0	0	0	0	0	0	0	0	0	0	
<i>Penicillium crustosum</i>	30	0	0	0	0	0	0	0	0	0	0	0	0	0	0	0	0	0	0	0	0	0	0	0	
<i>Aspergillus oryzae</i>	0	0	0	0	0	0	242	121	91	0	0	0	0	0	0	0	0	0	0	0	0	0	0	0	
<i>Saccharomyces cerevisiae</i>	454	393	30	514	121	4931	8471	0	30	0	0	0	635	393	61	121	0	0	0	0	0	0	0	0	
<i>Saccharomyces boulardii</i>	0	0	0	0	0	30	0	0	0	0	0	0	0	0	121	0	0	0	0	0	0	0	0	0	
<i>Candida parapsilosis</i>	30	0	15523	12948	12943	3509	13432	12313	0	0	0	30	15913	16700	0	4482	12888	17940	0	0	0	0	0	0	
<i>Candida albicans</i>	0	0	0	0	0	0	0	0	0	0	0	0	0	0	0	0	0	0	0	0	0	0	0	0	
<i>Oryziales sp.</i>	0	0	0	0	0	0	0	0	0	0	0	0	0	0	0	0	0	0	0	0	0	0	0	0	
<i>Destidiomyces sp.</i>	0	0	0	0	0	0	0	0	0	0	0	0	0	0	30	30	0	0	0	0	0	0	0	0	
<b>Hormoglyphella aspergillata</b>	0	0	0	30	0	0	0	0	0	0	0	0	0	0	0	0	0	0	0	0	0	0	0	0	
<b>Subjekt-patient 2</b>																									
<i>Geotrichum candidum</i>	15235	5616	6141	5253	364	6803	0	0	0	0	0	0	40	0	4040	4000	5293	4182	0	0	0	0	0	0	
<i>Penicillium camemberti</i>	788	323	40	121	242	0	0	0	0	0	0	0	40	0	0	0	0	0	0	0	0	0	0	0	
<i>Mucor mucedo</i>	0	40	0	0	0	0	0	0	0	0	0	0	0	0	0	0	0	0	0	0	0	0	0	0	
<i>Penicillium crustosum</i>	283	0	0	202	0	0	0	0	0	0	0	0	0	0	0	0	0	0	0	0	0	0	0	0	
<i>Aspergillus oryzae</i>	0	0	0	40	0	0	0	0	0	0	0	0	0	0	0	0	0	0	0	0	0	0	0	0	
<i>Saccharomyces cerevisiae</i>	539	162	1616	183030	380121	72727	157091	134109	109737	0	40	0	0	0	0	0	0	0	0	0	0	0	0	0	
<i>Candida albicans</i>	189	0	12202	0	0	0	356234	109737	0	0	0	0	0	0	0	0	0	0	0	0	0	0	0	0	
<i>Trichosporon coeniforme</i>	646	40	1051	0	0	485	0	2747	0	0	0	0	0	0	0	0	0	0	0	0	162	0	0	0	
<i>Pseudozyma sp.</i>	0	0	0	0	0	0	0	0	0	0	0	0	0	0	0	0	0	0	0	0	0	0	0	0	
<i>Aspergillus tubingensis</i>	0	0	0	0	0	0	40	0	0	0	0	0	0	0	0	0	0	0	0	0	0	0	0	0	
<i>Rhodotorula mucilaginosa</i>	1980	444	121	0	606	0	768	0	0	0	0	0	0	0	0	0	0	0	0	0	0	0	0	0	
<b>Subjekt-patient 1</b>																									
<i>Aspergillus fumigatus</i>	0	0	45	0	0	0	0	0	0	0	0	0	0	0	0	0	0	0	0	0	0	0	0	0	
<i>Alternaria infectoria</i>	0	0	0	0	0	0	0	0	40	0	0	0	0	0	0	0	0	0	0	0	0	0	0	0	
<i>Aspergillus sydowii</i>	0	0	0	0	0	71	0	0	0	0	0	0	0	0	0	0	0	0	0	0	0	0	0	0	
<i>Aspergillus tubingensis</i>	45	0	0	0	0	0	0	0	0	0	0	0	0	0	0	0	0	0	0	0	0	0	0	0	
<i>Penicillium chrysogenum</i>	0	45	0	71	0	0	0	0	40	0	0	0	0	58	0	0	0	0	0	0	0	31	0	0	
<i>Rhodotorula mucilaginosa</i>	45	0	0	0	0	0	0	0	0	0	0	0	0	0	0	0	0	0	0	0	0	0	0	0	
<i>Aspergillus auriculis</i>	0	0	0	0	0	71	0	0	0	0	0	0	0	0	0	0	0	0	0	0	0	0	0	0	
<i>Geosmithia sp. 3</i>	0	0	0	0	0	0	0	0	0	0	0	0	0	0	0	0	0	0	0	0	0	0	0	0	
<i>Mucor plumbeus</i>	0	0	0	71	0	0	0	0	0	0	0	0	0	0	0	0	0	0	0	0	0	0	0	0	
<i>Mucor mucedo</i>	0	0	0	71	0	0	0	0	0	0	0	0	0	0	0	0	0	0	0	0	0	0	0	0	
<i>Alternaria destruens</i>	0	0	0	0	0	0	0	0	0	0	0	0	0	0	0	0	0	0	0	0	0	0	0	0	
<i>Penicillium raqaei</i>	0	0	0	0	0	0	0	0	0	0	0	0	0	0	0	0	0	0	0	0	0	0	0	0	
<i>Saccharomyces cerevisiae</i>	268	358	6799	1067	1351	1138	317	555	238	751	1098	0	162	284	162	186	497	124	0	0	0	0	0	0	
<i>Saccharomyces boulardii</i>	0	0	0	0	0	0	0	0	0	0	0	0	0	0	0	0	0	0	0	0	0	0	0	0	
<i>Candida parapsilosis</i>	18205	12479	11630	342	213	498	2738	2063	2698	21026	17618	15770	122	41	81	807	1800	1863	0	0	0	0	0	0	
<i>Candida albicans</i>	0	179	0	0	0	0	0	0	0	0	0	0	0	0	0	0	0	0	0	0	0	0	0	0	
<b>Subjekt-patient 2</b>																									
<i>Geotrichum candidum</i>	3466	693	2730	501	231	656	962	1202	481	1724	1466	1767	2053	1698	2053	238	277	159	0	0	0	0	0	0	
<i>Penicillium camemberti</i>	173	217	0	154	77	0	0	481	0	129	0	0	0	0	182	46	0	159	40	0	0	0	0	0	
<i>Micrascalesp.</i>	0	0	0	0	0	0	0	0	0	0	0	0	0	0	0	0	0	0	0	0	0	0	0	0	
<i>Penicillium raqaei</i>	0	0	0	0	0	39	0	0	0	43	43	0	0	0	0	0	0	0	0	0	0	0	0	0	
<i>Penicillium griseofulvum</i>	0	0	0	0	0	0	0	0	0	172	0	0	0	0	0	0	0	0	0	0	0	0	0	0	
<i>Penicillium crustosum</i>	260	43	0	0	0	0	0	0	0	560	43	0	46	0	0	0	0	0	0	0	0	0	0	0	
<i>Aspergillus oryzae</i>	0	0	43	0	0	0	0	0	0	0	0	0	0	0	0	0	0	0	0	0	0	0	0	0	
<i>Saccharomyces cerevisiae</i>	529191	0	0	146721	67421	40267	264499	302972	119025	39281	41040	0	148260	91967	0	19005	19067	16808	0	0	0	0	0	0	
<i>Candida albicans</i>	12927	0	0	0	0	0	0	0	0	0	0	0	0	0	0	0	0	0	0	0	0	0	0	0	
<i>Trichosporon coeniforme</i>	607	0	87	39	0	347	0	0	0	1202	0	0	0	0	0	0	0	0	0	0	0	0	0	0	
<i>Hormoglyphella aspergillata</i>	0	0	0	0	0	0	0	0	0	0	0	0	0	0	0	0	0	0	0	0	0	0	0	0	
<i>Rhodotorula mucilaginosa</i>	607	0	0	193	193	0	240	240	0	819	1552	43	91	456	46	119	79	0	0	0	0	0	0	0	

Tabulka 8: počty detekovaných kolónií CFU/g sušiny daných druhů ve vzorcích stolice za kultivačních proměných; použité k PCA analýzám.

Subjekt-pacient 1	Teplota (°C)			Médium			Délka uchování			Subjekt-pacient 1	Teplota (°C)			Médium			Délka uchování (dny)		
	5	-25	-80	DRBC	SAB	BHI	3	14	Druh		5	24	37	45	DRBC	SAB	BHI	3	14
<i>Aspergillus fumigatus</i>	45	0	0	0	0	45	45	0	<i>Geotrichum candidum</i>	30	0	0	0	0	30	0	30	0	
<i>Alternaria infectoria</i>	0	0	40	0	0	40	40	0	<i>Aspergillus fumigatus</i>	0	0	0	212	151	0	61	0	212	
<i>Aspergillus sydowii</i>	0	71	0	0	0	71	71	0	<i>Aspergillus tubingensis</i>	0	30	0	0	30	0	0	30	0	
<i>Aspergillus tubingensis</i>	45	0	0	45	0	0	45	0	<i>Penicillium chrysogenum</i>	0	182	0	0	61	0	121	0	182	
<i>Penicillium chrysogenum</i>	102	71	71	102	45	97	156	89	<i>Rhodotorula mucilaginosa</i>	7291	121	0	0	363	151	6898	272	7140	
<i>Rhodotorula mucilaginosa</i>	45	0	0	45	0	0	45	0	<i>Penicillium raqaeiforti</i>	0	91	0	0	0	91	0	91	0	
<i>Aspergillus aureus</i>	0	71	0	0	71	0	71	0	<i>Alternaria infectoria</i>	212	0	0	0	0	0	212	212	0	
<i>Geosmithia sp. 3</i>	0	71	40	0	40	71	111	0	<i>Penicillium crustosum</i>	30	0	0	0	30	0	0	30	0	
<i>Cladosporium cladosporioides</i>	58	0	40	0	40	97	0	40	<i>Aspergillus oryzae</i>	0	454	0	0	242	121	91	454	0	
<i>Mucor plumbeus</i>	0	71	0	0	71	0	71	0	<i>Candida parapsilosis</i>	121	30	0	0	0	0	151	30	121	
<i>Mucor plumbeo</i>	0	71	0	0	71	0	71	0	<i>Candida albicans</i>	61	71428	74665	0	47588	55938	42627	68100	78053	
<i>Alternaria destruens</i>	58	41	0	58	41	0	58	0	<i>Orygenales sp.</i>	30	0	0	0	0	0	30	0	30	
<i>Penicillium raqaeiforti</i>	0	0	71	0	0	71	40	31	<i>Dothideomyces sp.</i>	61	0	0	0	30	0	0	0	61	
<i>Saccharomyces cerevisiae</i>	9273	4163	1918	2752	4142	8461	12091	3263	<i>Saccharomyces cerevisiae</i>	1966	10528	8683	0	10377	908	9893	14945	6232	
<i>Saccharomyces boulardii</i>	0	0	31	0	0	31	0	31	<i>Saccharomyces boulardii</i>	0	30	0	0	30	0	0	30	0	
<i>Candida parapsilosis</i>	96727	1096	11969	43039	34215	32538	50666	59127	<i>Hormographiella aspergillata</i>	179	0	0	0	179	0	0	179	0	
<i>Candida albicans</i>	0	0	0	0	0	0	0	0											
<i>Trichosporon coremiforme</i>	0	0	0	0	0	0	0	0											
Subjekt-pacient 2	Teplota (°C)			Médium			Délka uchování			Subjekt-pacient 2	Teplota (°C)			Médium			Délka uchování (dny)		
Druh	5	-25	-80	DRBC	SAB	BHI	3	14	Druh		5	24	37	45	DRBC	SAB	BHI	3	14
<i>Geotrichum candidum</i>	11847	7182	3319	8944	5558	7845	10923	11425	<i>Geotrichum candidum</i>	30626	18384	0	40	18990	10020	20040	29253	19798	
<i>Penicillium camemberti</i>	519	460	679	798	860	0	1102	556	<i>Penicillium camemberti</i>	1131	364	0	40	889	606	40	1535	0	
<i>Microascales sp.</i>	0	0	0	0	0	0	0	0	<i>Mucor mucedo</i>	40	0	0	0	0	40	0	40	0	
<i>Penicillium raqaeiforti</i>	86	404	320	323	82	405	279	530	<i>Penicillium crustosum</i>	283	202	0	0	485	0	0	485	0	
<i>Penicillium griseofulvum</i>	172	0	0	0	172	0	172	0	<i>Aspergillus oryzae</i>	0	40	0	0	40	0	0	40	0	
<i>Penicillium crustosum</i>	907	46	0	866	86	0	303	649	<i>Saccharomyces cerevisiae</i>	2316	635879	400937	40	340660	514392	184121	1039173	0	
<i>Aspergillus oryzae</i>	43	91	240	240	0	135	284	91	<i>Candida albicans</i>	189	12202	465972	0	12391	356234	109737	478362	0	
<i>Saccharomyces cerevisiae</i>	609512	494637	741675	1147258	522467	176100	1470096	375728	<i>Trichosporon coremiforme</i>	1737	646	2747	0	646	40	4444	4970	162	
<i>Candida albicans</i>	15720	36256	3171	18891	36256	0	49183	5965	<i>Pseudogymnoascus sp.</i>	0	0	40	0	0	40	0	40	0	
<i>Trichosporon coremiforme</i>	1642	431	1440	645	0	2868	2281	1232	<i>Aspergillus tubingensis</i>	0	0	40	0	40	0	0	40	0	
<i>Hormographiella aspergillata</i>	0	46	0	0	46	0	0	46	<i>Rhodotorula mucilaginosa</i>	2545	606	768	0	2747	1051	121	3919	0	
<i>Rhodotorula mucilaginosa</i>	3021	979	679	2069	2521	89	1473	3205											

Tabulka 9: sumární počty detekovaných kolonií CFU/g sušiny daných druhů ve vzorcích stolice za daných proměných; použité k výpočtu Simpsonova indexu diverzity.

Teplota (°C) - pacient 1				Teplota (°C) - pacient 2				Médium - pacient 1			Médium - pacient 2			Aerobie - pacient 1		Aerobie - pacient 2	
5	24	37	45	5	24	37	45	DRBC	SAB	BHI	DRBC	SAB	BHI	aerobní	anaerobní	aerobní	anaerobní
666	14158	12222	0	9939	200848	157899	0	666	424	242	9939	6626	8970	666	817	9939	4040
424	13221	13553	0	6626	381333	490384	81	14158	13221	17305	200848	381333	79515	424	514	6626	4000
242	17305	12434	0	8970	79515	222222	40	12222	13553	12434	157899	490384	222222	242	7139	8970	5293
817	16095	14794	151	4040	4162	0	0	0	0	0	0	81	40	14158	16095	200848	4162
514	16700	12858	0	4000	0	0	0	817	514	7139	4040	4000	5293	13221	16700	381333	0
7139	4962	17940	61	5293	2465	0	0	16095	16700	4962	4162	0	2465	17305	4962	79515	2465
								14794	12858	17940	0	0	0	12222	14794	157899	0
								151	0	61	0	0	0	13553	12858	490384	0
														12434	17940	222222	0
														0	151	0	0
														0	0	81	0
														0	61	40	0

Teplota (°C) - pacient 1			Teplota (°C) - pacient 2			Médium - pacient 1			Médium - pacient 2			Délka		Délka	
5	-25	-80	5	-25	-80	DRBC	SAB	BHI	DRBC	SAB	BHI	3 dny	14 dní	3 dny	14 dní
18563	1422	3095	547230	147609	266182	18563	13061	18473	547230	953	2860	18563	21892	547230	45351
13061	1635	2658	953	104217	304896	1422	1635	1778	147609	104217	41309	13061	18715	953	44316
18473	1778	3055	2860	41309	120708	3095	2658	3055	266182	304896	120708	18473	15827	2860	2759
21892	284	1024	45351	150632	23031	21892	18715	15827	45351	44316	2759	1422	284	147609	150632
18715	365	2297	44316	94202	19463	284	365	243	150632	94202	2646	1635	365	104217	94202
15827	243	2049	2759	2646	17244	1024	2297	2049	23031	19463	17244	1778	243	41309	2646
												3095	1024	266182	23031
												2658	2297	304896	19463
												3055	2049	120708	17244

Tabulka 10: sumární počty celkových detekovaných kolonií CFU/g sušiny ve vzorcích stolice za daných proměných; použité ke grafům závislosti počtu CFU na podmínkách.

	Teplota				Médium			Aerobie	
	5°C	24°C	37°C	45°C	DRBC	SAB	BHI	aerobní	anaerobní
<b>pacient 1</b>	0.406	0.233	0.195	0.000	0.316	0.046	0.456	0.315	0.270
<b>pacient 2</b>	0.368	0.094	0.501	0.667	0.179	0.497	0.543	0.460	0.016

	Teplota			Médium			Délka uchování	
	5°C	-25°C	-80°C	DRBC	SAB	BHI	3 dny	14 dní
<b>pacient 1</b>	0.168	0.434	0.269	0.132	0.208	0.341	0.332	0.108
<b>pacient 2</b>	0.102	0.158	0.026	0.054	0.150	0.115	0.083	0.115

Tabulka 11: Simpsonův index diverzity v závislosti na podmínkách kultivace nebo uchování vzorku.