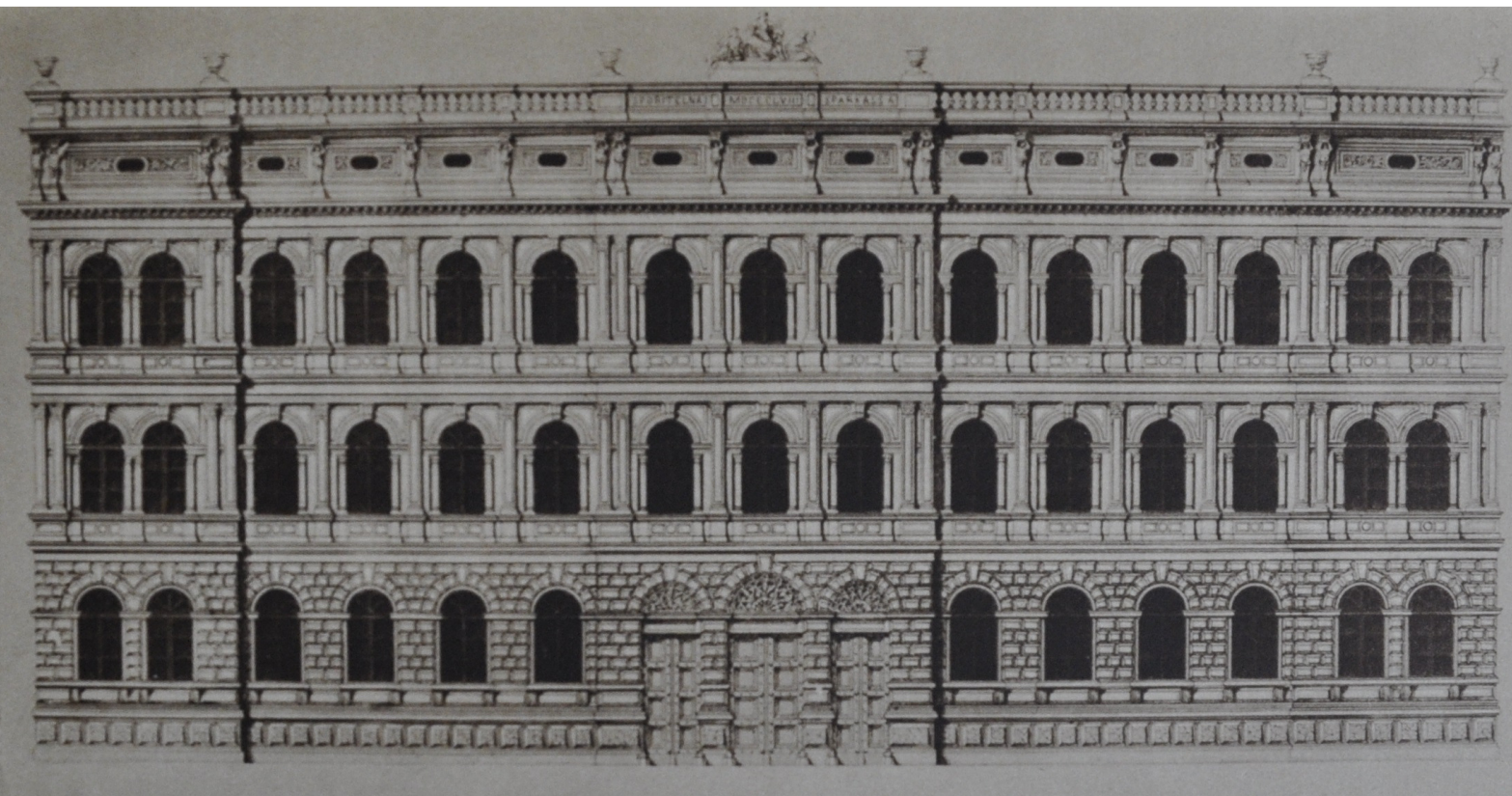




***Mapa zkoumané lokality s vyznačením
všech zkoumaných budov pražských peněžních ústavů
realizovaných v této lokalitě do roku 1939***

*Číslování vyznačených budov peněžních ústavů odpovídá jejich číslování
v Seznamu zkoumaných budov pražských peněžních ústavů i v dále
předkládaném seznamu Obrazové přílohy.*



1. Česká spořitelna (1858 - 1861)

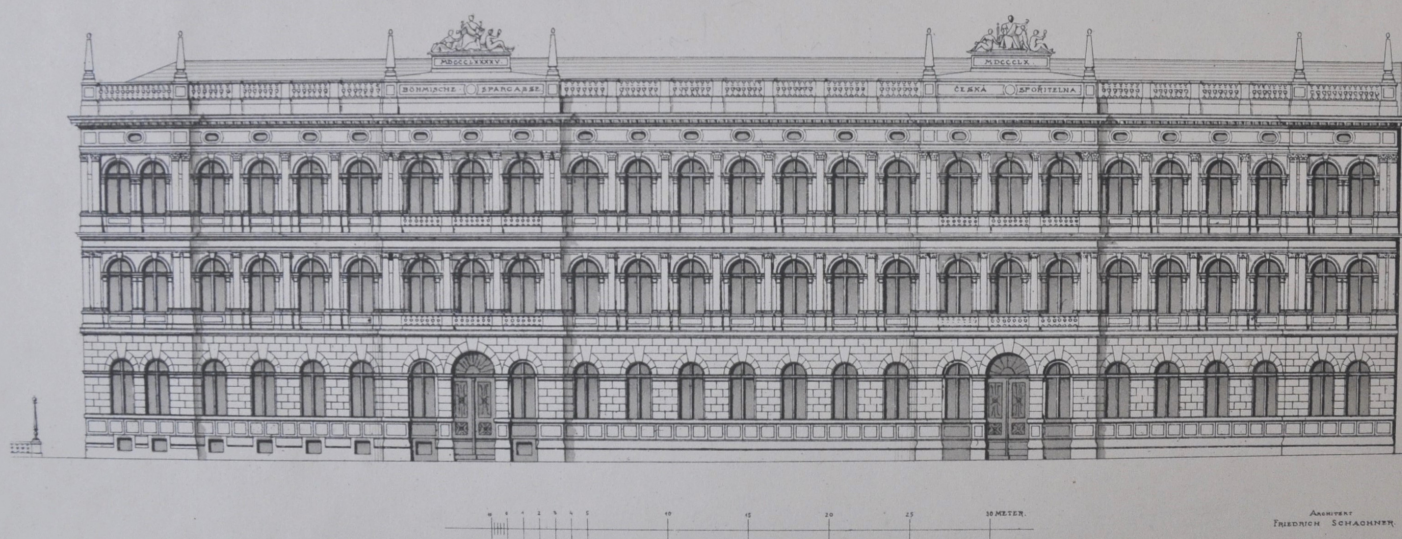
Národní třída 3

Ignác Ullmann (1858 - 1861)

[Ignác Ullmann, Soutěžní návrh na budovu České spořitelny v Praze, 1860 - 1865. In: Brožová, Jarmila: Čeští architekti – realisté devatenáctého století. Výstava původních kreseb a plánů.

SČSVU 1952, s. 10.]

BÖHMISCHE SPARCASSE.
FAÇADE IN DER FERDINANDSSTRASSE.

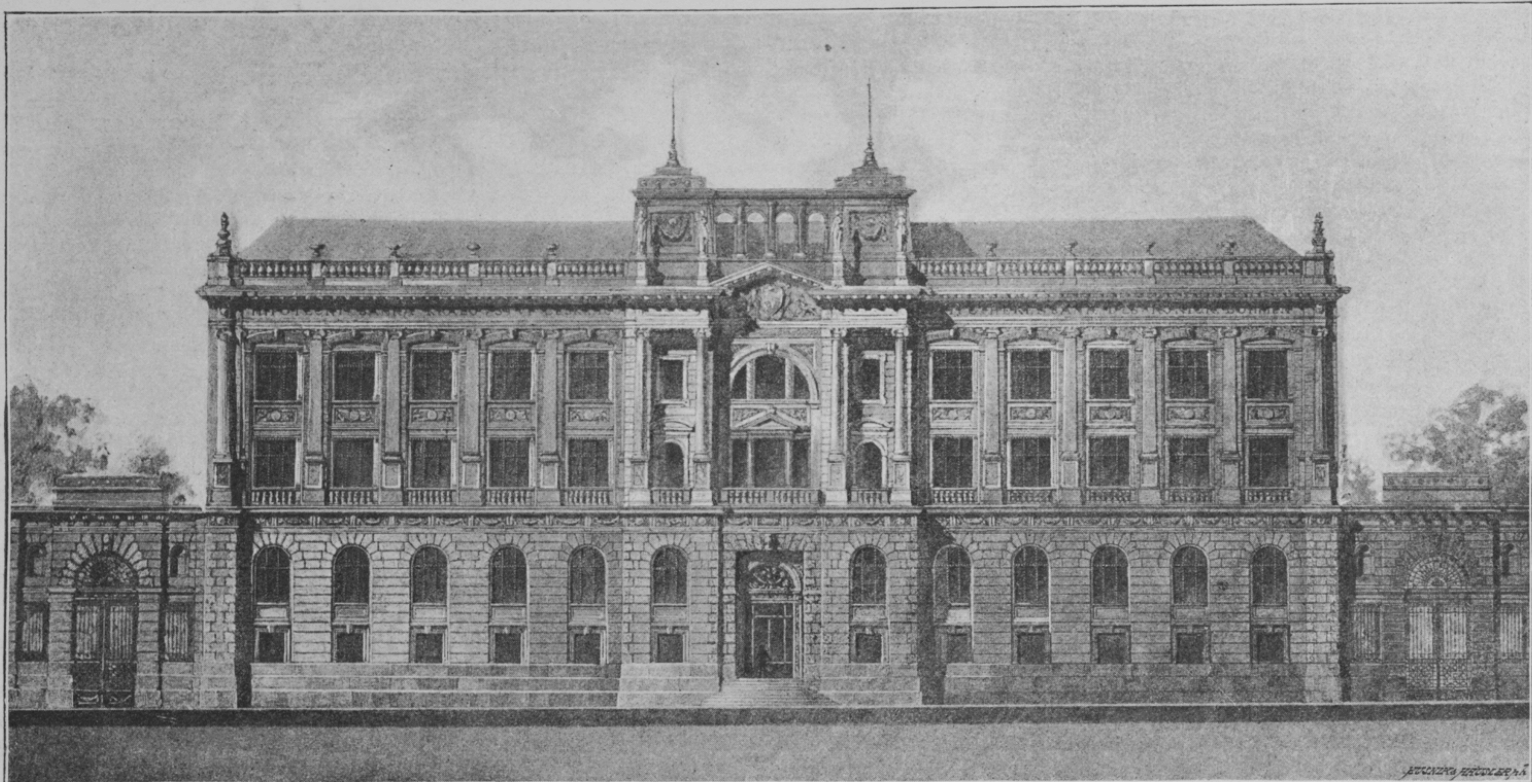


1. Česká spořitelna (1858 - 1861 a 1894 - 1896)

Národní třída 3 a 5

Ignác Ullmann (1858 - 1861), Friedrich Schachner (1894 - 1896)

[Pozůstalost v Archivu Národního technického muzea, oddělení architektury a stavitelství (dále AA NTM), fond 55, 20090519/03.]



Nová budova Hypoteční banky království Českého.
Staví architekt Achill Wolf. Původní reprodukce.

333*

2. Hypoteční banka Království českého (1887 - 1894)

Senovážné náměstí 991/13

projekt: Achille Wolf, realizace: Alois Elhenecký
[Nová budova Hypoteční banky Království českého.

In: Zlatá Praha, 1890, r. 7, č. 4, s. 47.]



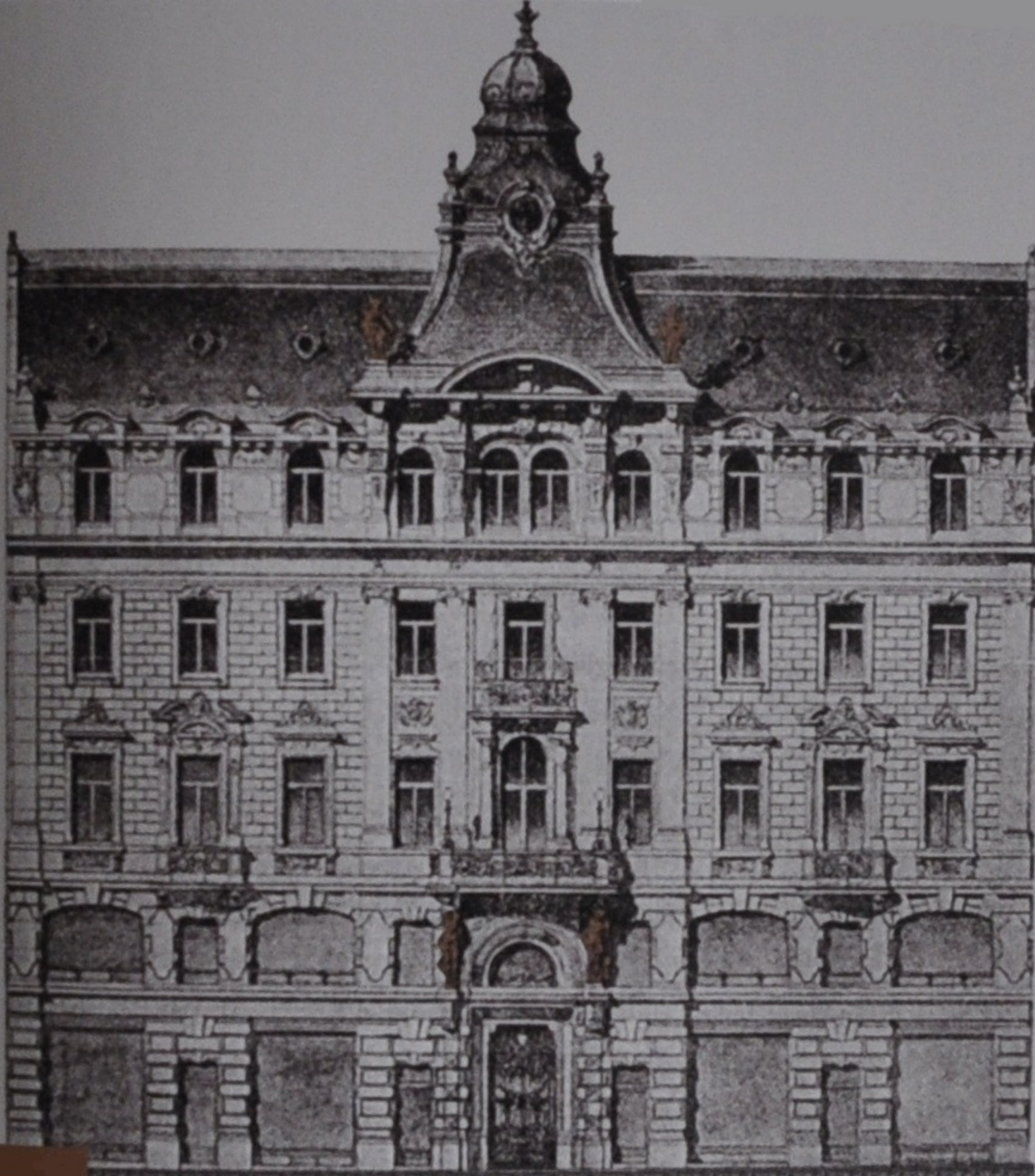
2. Hypoteční banka Království českého (1887 - 1894)

Senovážné náměstí 991/13

projekt: Achille Wolf, realizace: Alois Elhenecký

[Budova hypoteční banky království českého.

In: Světozor, 1892, r. 26, č. 1, s. 9.]



***3. pražská filiálka vídeňské banky Credit-anstalt
(1894 - 1895)***

Na Příkopě 850/8

projekt: Emil von Förster

*[Prah, Roman, Šámal, Petr: Umění jako dekorace a symbol.
Gallery 2012, s. 125.]*



***3. pražská filiálka vídeňské banky Credit-anstalt
(1894 - 1895)***

- na obrázku třetí budova zprava -

Na Příkopě 850/8

projekt: Emil von Förster

*[<http://www.starapraha.cz/pohlednice-praha-na-prikope.php>,
obr. 298. 12. 4. 2017]*



4.I. Zemská banka Království českého (1894 - 1896)

Na Příkopě 20

projekt: Osvald Polívka, realizace: Josef Sakař

[AA NTM, fond 144, 20050110/08.]



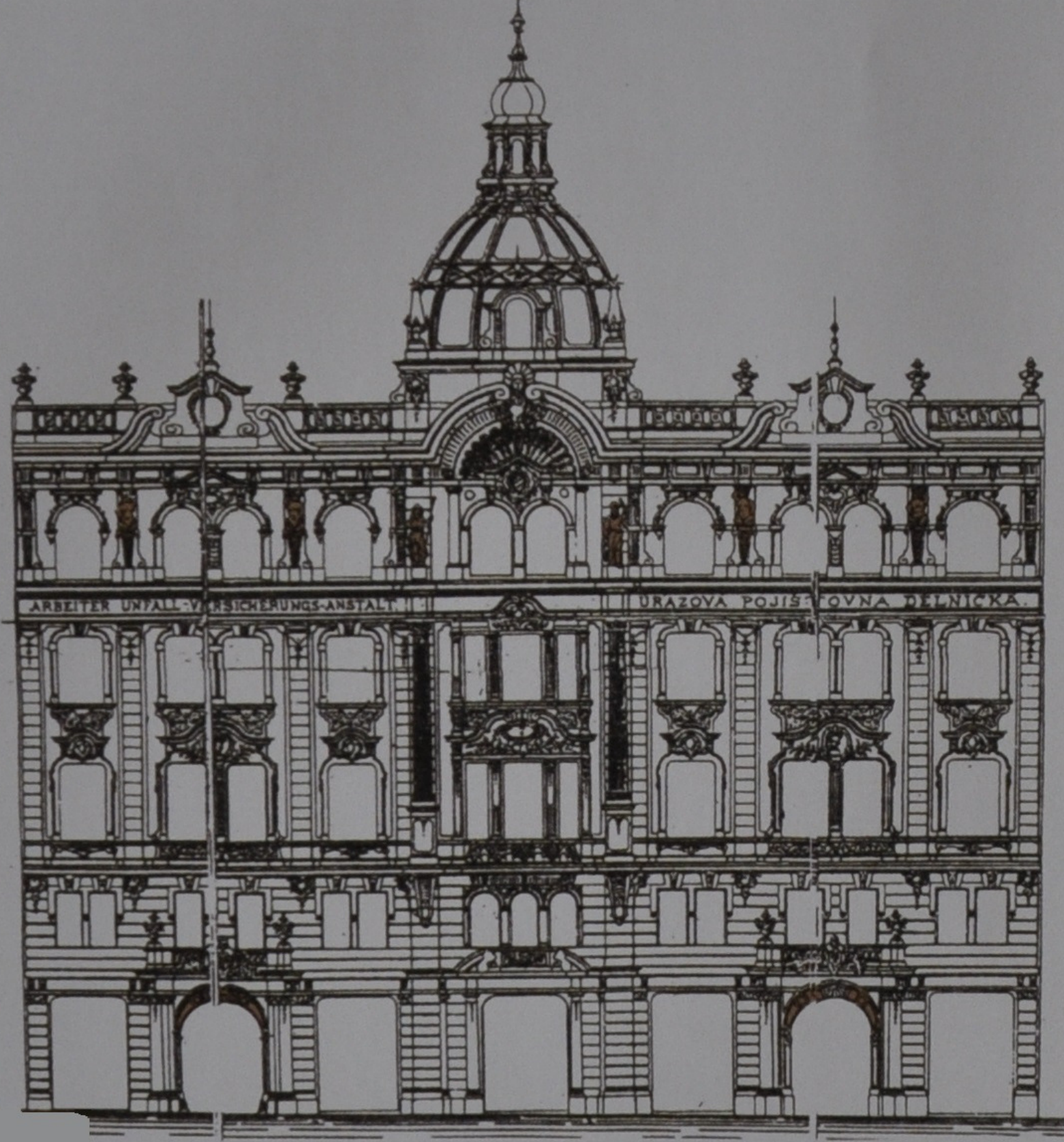
4.I. Zemská banka Království českého (1894 - 1896)

Na Příkopě 20

projekt: Osvald Polívka, realizace: Josef Sakař

[Budova Zemské banky království českého v Praze.

Zemská banka, Praha 1900, obr. 9.]



*5. Úrazová pojišťovna dělnická pro Království české
(1894 - 1896)*

Na Poříčí 7

projekt i realizace: Alfons Wertmüller

[Prahl, Roman, Šámal, Petr: Umění jako dekorace a symbol.

Gallery 2012, s. 138.]



***5. Úrazová pojišťovna dělnická pro Království české
(1894 - 1896)***

Na Poříčí 7

projekt i realizace: Alfons Wertmüller

[Marschner, Robert: Čtvrtstoletí úrazového pojištění dělnického. Zpráva o rozvoji úrazové pojišťovny dělnické pro Království české v Praze v době od 1. listopadu 1889 do 31. října 1914. Praha 1915.]



***6.I. pražská filiálka terstské pojišťovny
Assicurazioni Generali (1895 - 1896)***

Václavské náměstí 832/19

*původní projekt: Friedrich Ohmann, doplněný Osvaldem Polívkou
[Nová budova pojišťovací společnosti Assicurazioni Generali v Praze.*

In: Zlatá Praha, 1895, r. 12, č. 20, s. 237.]

PRAC 1896



***6.I. pražská filiálka terstské pojišťovny
Assicurazioni Generali (1895 - 1896)***

Václavské náměstí 832/19

*původní projekt: Friedrich Ohmann, doplněný Osvaldem Polívkou
[AA NTM, fond 76, 20080805/06.]*



***7.I. Živnostenská banka pro Čechy a Moravu
(1897 - 1900)***

Na Příkopě 862

projekt: Osvald Polívka

[Projekt na palác Živnostenské banky.

In: Zlatá Praha, 1897 – 1898, r. 15, č. 12, s. 142.]



*7.I. Živnostenská banka pro Čechy a Moravu
(1897 - 1900)*

Na Příkopě 862

projekt: Osvald Polívka

[Palác Živnostenské banky pro Čechy a Moravu v Praze.

In: Architektonický obzor, 1905, r. 4, č. 1, obr. 1.]



8. Lidová banka (1899 - 1900)

Václavské náměstí 12

projekt průčelí: Jan Kotěra

[AA NTM, fond 21, 20070603/01.]

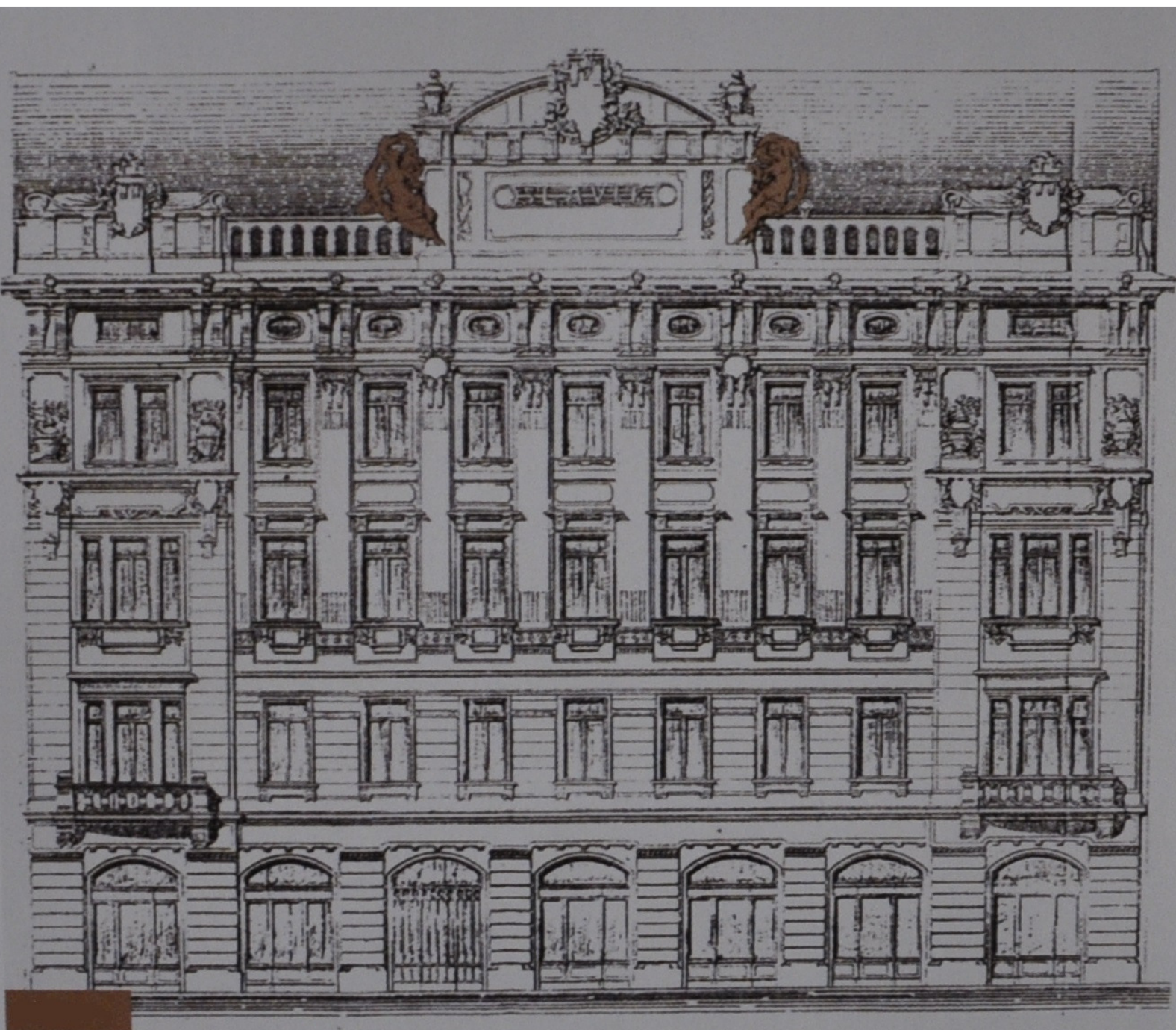


8. Lidová banka (1899 - 1900)

Václavské náměstí 12

projekt průčelí: Jan Kotěra

[Šlapeta, Vladimír (ed.): Jan Kotěra. Zakladatel moderní české architektury. KANT 2001, s. 120.]



9. Vzájemná pojišťovací banka Slavie (1899 - 1901)

Senovážné náměstí 23

projekt průčelí: Bedřich Bendelmayer, realizace: Josef Blecha

[Prahl, Roman, Šámal, Petr: Umění jako dekorace a symbol.

Gallery 2012, s. 150.]



9. Vzájemná pojišťovací banka Slavie (1899 - 1901)

Senovážné náměstí 23

projekt průčelí: Bedřich Bendelmayer, realizace: Josef Blecha

[Budova Slavie na Havlíčkově náměstí.

In: Štech, Václav: Banka Slavie 1869 – 1919. Praha 1919.]



10. Pražská úvěrní banka (1901 - 1902)

28. října 377

projekt i realizace: Josef a Matěj Blechovi

[Palác Pražské úvěrní banky v Praze.

In: Architektonický obzor, 1902, r. 1, č. 12, s. 56.]



10. Pražská úvěrní banka (1901 - 1902)

- první budova zprava -

28. října 377

projekt i realizace: Josef a Matěj Blechovi

[<http://www.starapraha.cz/pohlednice-praha-rozhrani-stare-nove-mesto.php>, obr. 314. 12. 4. 2017]



***11. pražská filiálka vídeňské pojišťovny Allianz
(1904 - 1906)***

Náměstí Republiky 1081/7

*projekt: Karl Stigler, realizace: Quido Bělský
[současný stav, fotografie pořizena 19. 4. 2017]*

Návrh novostavby

pro první českou všeobecnou zajišťovací banku v Praze, na části pozemků č. kat. 228, 229, 230, 231, 232, 233, 234, 235 v osmáctiúhelníkové ulici na
Novém Městě.



12. První česká všeobecná zajišťovací banka (1905)

Masarykovo nábřeží 32

projekt: Jiří Stibral, realizace: František Schläffer

[AA NTM, fond 110, 20101019/04.]



12. První česká všeobecná zajišťovací banka (1905)

Masarykovo nábřeží 32

projekt: Jiří Stibral, realizace: František Schlaffer

[Budova první české zajišťovací banky v Praze.

In: Architektonický obzor, 1903, r. 2, č. 11, tab. 54.]



13. Pojišťovna Praha (1906 - 1907)

Národní třída 7

projekt: Osvald Polívka, realizace: Matěj Blecha

[AA NTM, fond 144, 20030702/01.]



13. Pojišťovna Praha (1906 - 1907)

Národní třída 7

projekt: Osvald Polívka, realizace: Matěj Blecha

[Styl, 1908-1909, r. 1, s. 13.]



*14. pražská filiálka Vídeňské bankovní jednoty
(1906 - 1908)*

Na Příkopě 390/3 a 5

projekt průčelí: Josef Zasche

*[Prahl, Roman, Šámal, Petr: Umění jako dekorace a symbol.
Gallery 2012, s. 158.]*



15. První česká vzájemná pojišťovna (1907 - 1909)

Spálená 14

*projekt: Osvald Polívka, realizace: Václav Nekvasil
[Z nového paláce Prvního českého c.k. privil. ústavu
ke vzáj. poj. proti škodám z ohně a krupobití v Praze.*

In: Český svět, 1909, r. 5, č. 36, s. 208.]



4.II. Zemská banka Království českého (1911 - 1912)

Na Příkopě 18

projekt: Osvald Polívka, realizace: Matěj Blecha

[AA NTM, fond 144, 20050110/08.]

PRAHA. - Palác Asekuračního
spolku průmyslu cukrovarnického.



***16. Asekurační spolek průmyslu cukrovarnického
(1911 - 1913)***

Senovážné náměstí 31 - 33

*projekt: Josef Zasche a Theodor Fischer, realizace: Matěj Blecha
[www.starapraha.cz/pohlednice-praha-senovazne-namesti.php,
obr. 489. 12. 4. 2017]*



17. Pojišťovna Koruna (1912 - 1914)

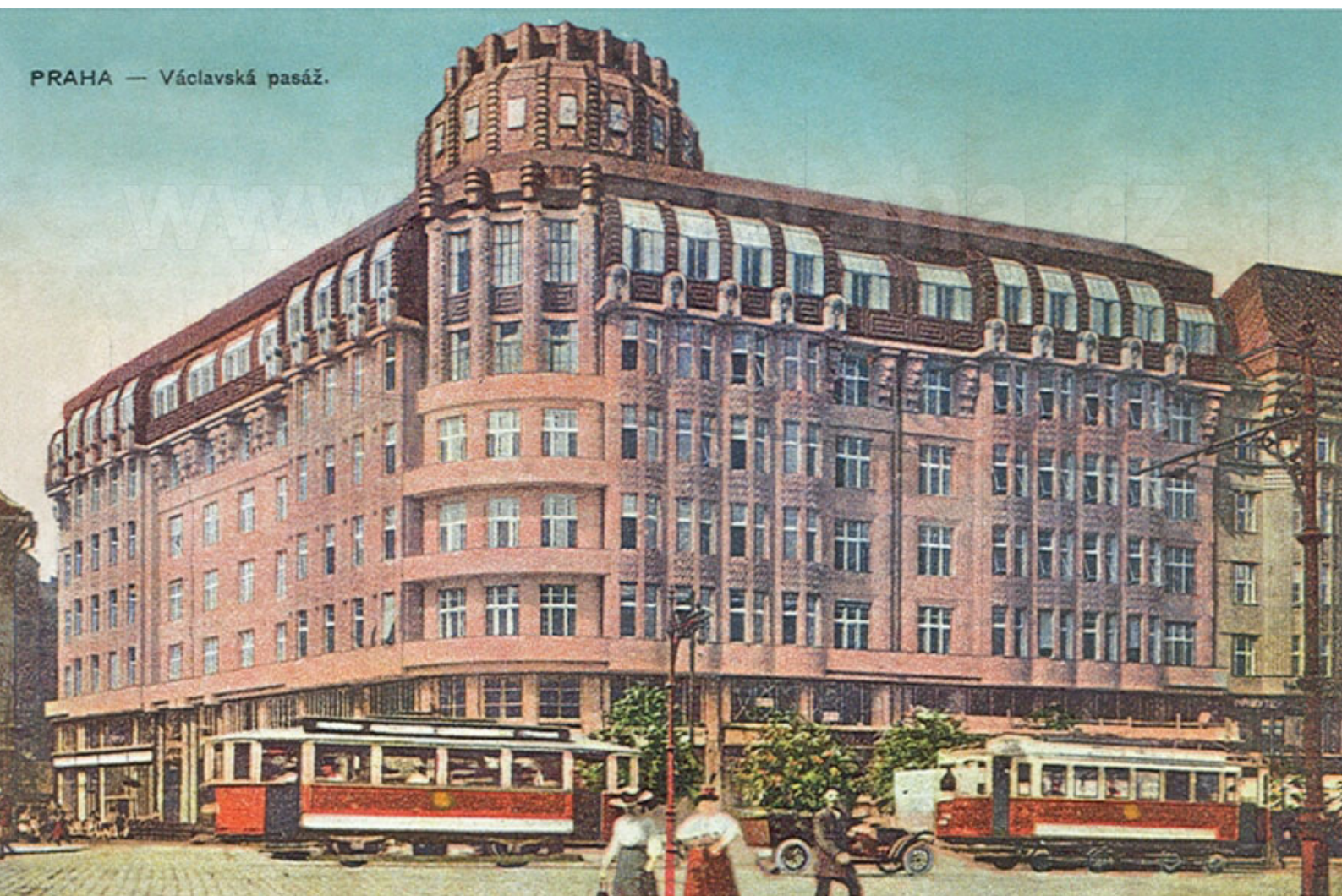
Na Příkopě 846/2

projekt: Antonín Pfeiffer, realizace: Václav Nekvasil

[Palác pojišťovny "Koruna" v Praze. In: Weger, S., Hyan, J.:

V. Nekvasil. 1868 – 1928. Praha 1928.]

PRAHA — Václavská pasáž.



18. Moravská agrární a průmyslová banka (1913 - 1915)

*Václavské náměstí / Štěpánská
projekt i realizace: Matěj Blecha*

*[<http://www.starapraha.cz/pohlednice-praha-vaclavske-namesti.php>,
obr. 457. 12. 4. 2017]*



19. Česká banka (1914 - 1916)

Václavské náměstí 32 / Vodičkova 39

projekt průčelí: Josef Sakař, realizace: Václav Nekvasil

[Palác České banky v Praze.

In: Weger, S., Hyan, J.: V. Nekvasil. 1868 – 1928. Praha 1928.]



20.I. Banka československých legií (1922 - 1923)

Na Poříčí 24

projekt: Josef Gočár

[AA NTM, fond 14, 20041108/01.]

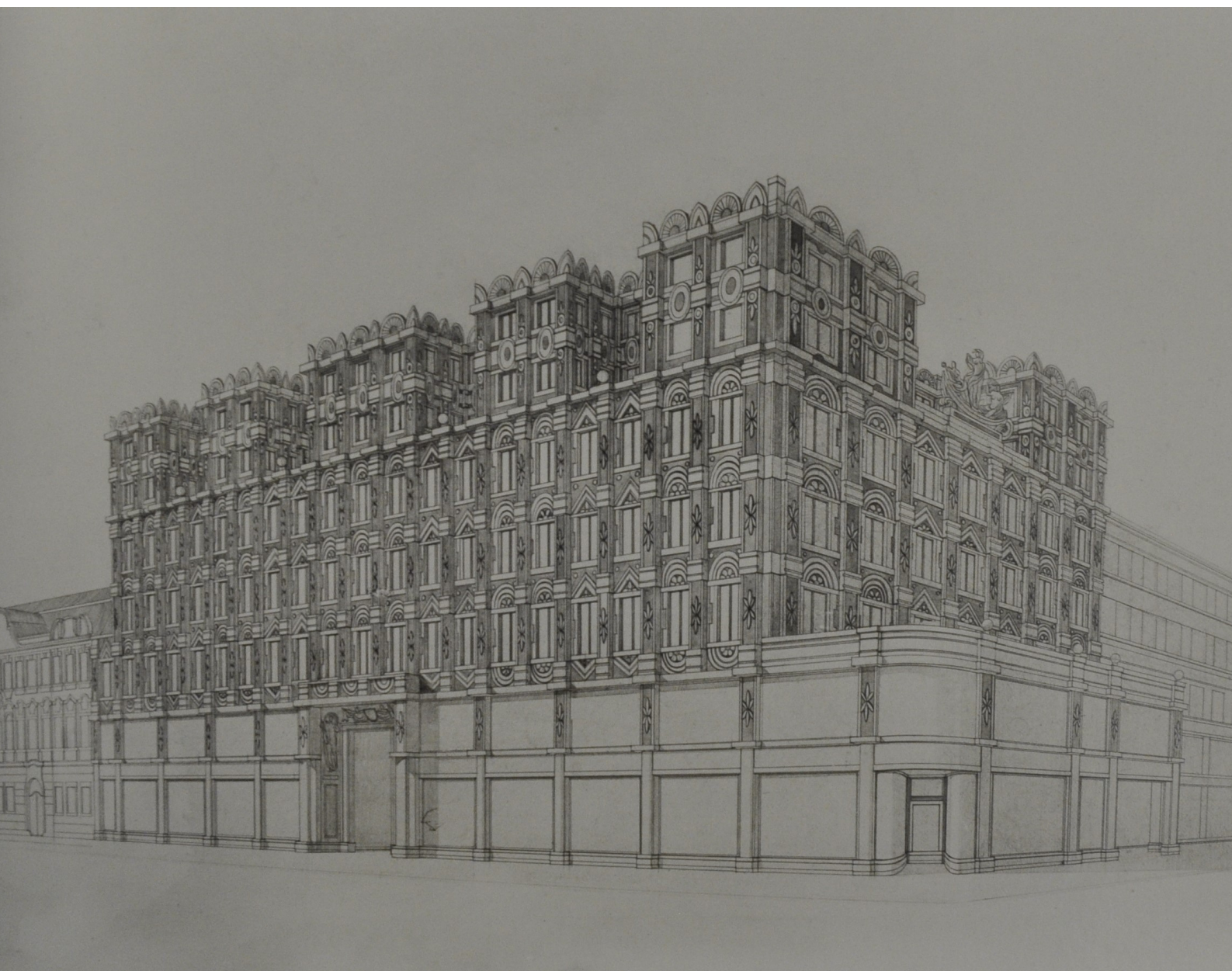


20.I. Banka československých legií (1922 - 1923)

Na Poříčí 24

projekt: Josef Gočár

[AA NTM, fond 14, 20041102/03.]



***21.I. pražská filiálka terstské pojišťovny
Riunione Adriatica di Sicurtá (1922 - 1925)***

*Jungmannova / Národní 36
projekt průčelí: Pavel Janák
[AA NTM, fond 85, 085/kt.013.]*



*21.I. pražská filiálka terstské pojišťovny
Riunione Adriatica di Sicurtá (1922 - 1925)*

*Jungmannova / Národní 36
projekt průčelí: Pavel Janák
[AA NTM, fond 85, 085/dsk.101/7.]*



***22.I. pražská filiálka vídeňské pojišťovny Dunaj
(1927 - 1928)***

Spálená 18 / Purkyňova 2

projekt: Adolf Foehr

[současný stav, https://cs.wikipedia.org/wiki/Pal%C3%A1c_Purky%C5%88ova#/media/File:Pal%C3%A1c_Purky%C5%88ova_-_cel%C3%BD,_Sp%C3%Allen%C3%A1.JPG, 20. 4. 2017]



***22.II. pražská filiálka vídeňské pojišťovny Dunaj
(1927 - 1930)***

Národní 10 / Voršilská 14

projekt: Adolf Foehr

*[Lukeš, Zdeněk: Splátka dluhu. Praha a její německy hovořící
architekti 1900 - 1938. Fraktály Publishers 2002, s. 48.]*



23. Česká průmyslová banka (1927 - 1933)

Na Příkopě 854/14

projekt: Bedřich Bendelmayer, realizace: Václav Nekvasil

[www.historie.cnb.cz/cs/fotogalerie/bankovni_budovy/na_prikope.html

13. 4. 2014]



***24. pražská filiálka vídeňské pojišťovny Fénix
(1928 - 1930)***

*Václavské náměstí 802/56
projekt průčelí: Josef Gočár
[AA NTM, fond 14, 20110324/06.]*



***24. pražská filiálka vídeňské pojišťovny Fénix
(1928 - 1930)***

*Václavské náměstí 802/56
projekt průčelí: Josef Gočár*

[Lukeš, Zdeněk, Panoch, Pavel: Architektonické dílo Josefa Gočára.

In: Lukeš, Zdeněk (ed.): Josef Gočár. Titanic 2010, s. 168.]

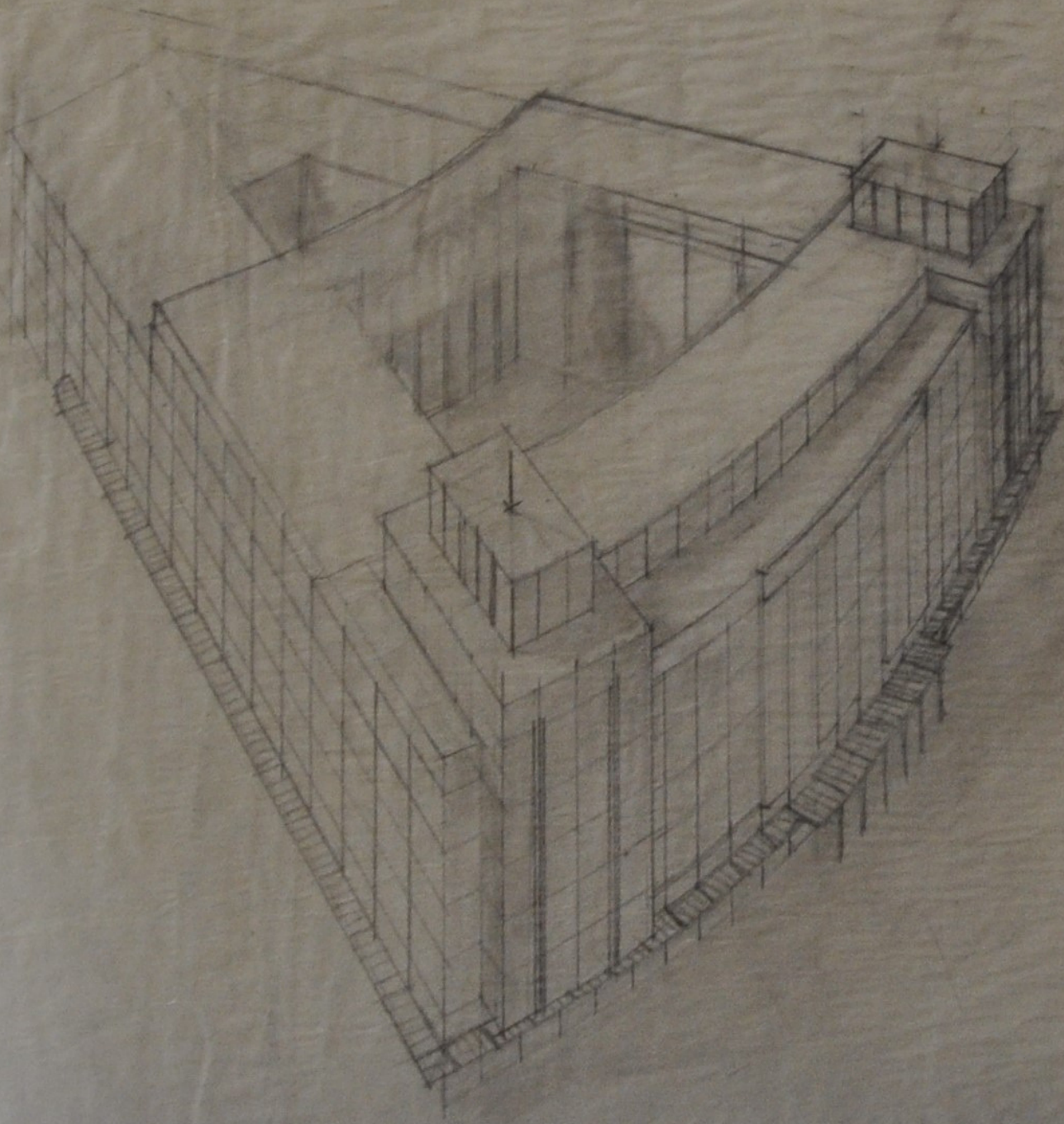


***21.II. pražská filiálka terstské pojišťovny
Reunione Adriatica di Sicurtá (1929 – 1931)***

Jungmannova 34 / Národní třída 75

projekt: Fritz Lehmann

[Josefovičová, Milena: Pozapomenutý profesor Německé vysoké školy technické v Praze Fritz Lehmann. In: Dějiny věd a techniky, 2006, r. 39, č. 3, s. 148.]

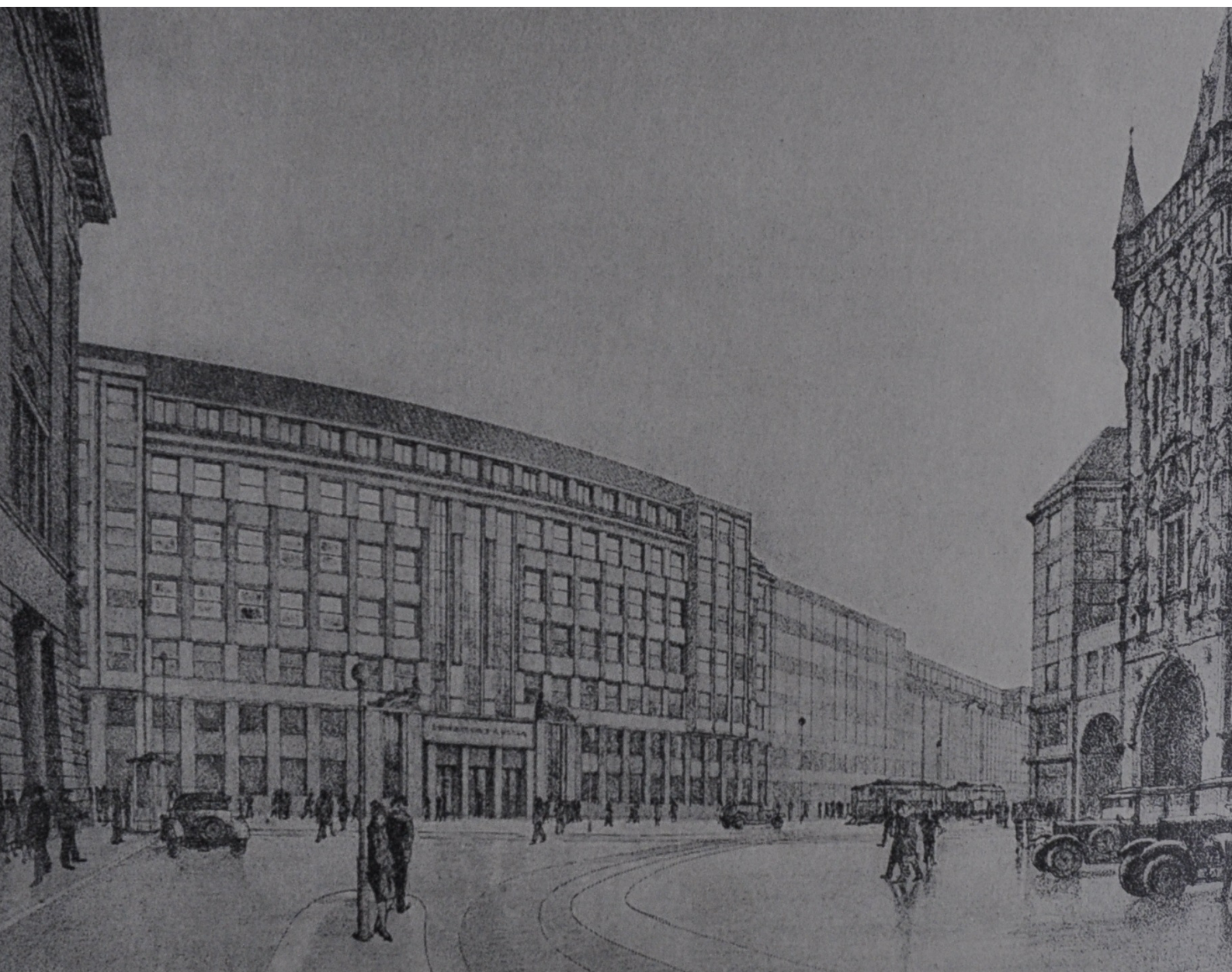


***7.II. Živnostenská banka pro Čechy a Moravu
(1929 - 1941)***

Na Příkopě 860, 862 a 864

projekt: František Roith

[AA NTM, fond 37, 20070326/03.]



***7.II. Živnostenská banka pro Čechy a Moravu
(1929 - 1941)***

*Na Příkopě 860, 862 a 864
projekt: František Roith*

*[Žák, Jan: K soutěži na novostavbu paláce Živnostenské banky
v Praze. In: Styl, 1928 – 1929, r. 9, s. 118.]*



***7.II. Živnostenská banka pro Čechy a Moravu
(1929 - 1941)***

Na Příkopě 860, 862 a 864

projekt: František Roith

[Živnostenská banka v Praze (1938). In: Koula, Jan Evangelista:

Nová česká architektura a její vývoj ve XX. století.

Česká grafická unie 1940, s. 142.]



25. Česká eskomptní banka (1930 - 1932)

Na Příkopě 969/33

projekt: Karl Jaray, realizace: Gotthilf & Neumann

[současný stav, fotografie pořizena 19. 4. 2017]



26. Pojišťovna Merkur (1934 - 1936)

Revoluční 25

projekt: Jaroslav Fragner

*[Kotalík, Jiří, Novotný, Jiří, Švácha, Rostislav:
Náčrty a plány. Jaroslav Fragner 1898 – 1967.*

Galerie Jaroslava Fragnera 1999, s. 86.]

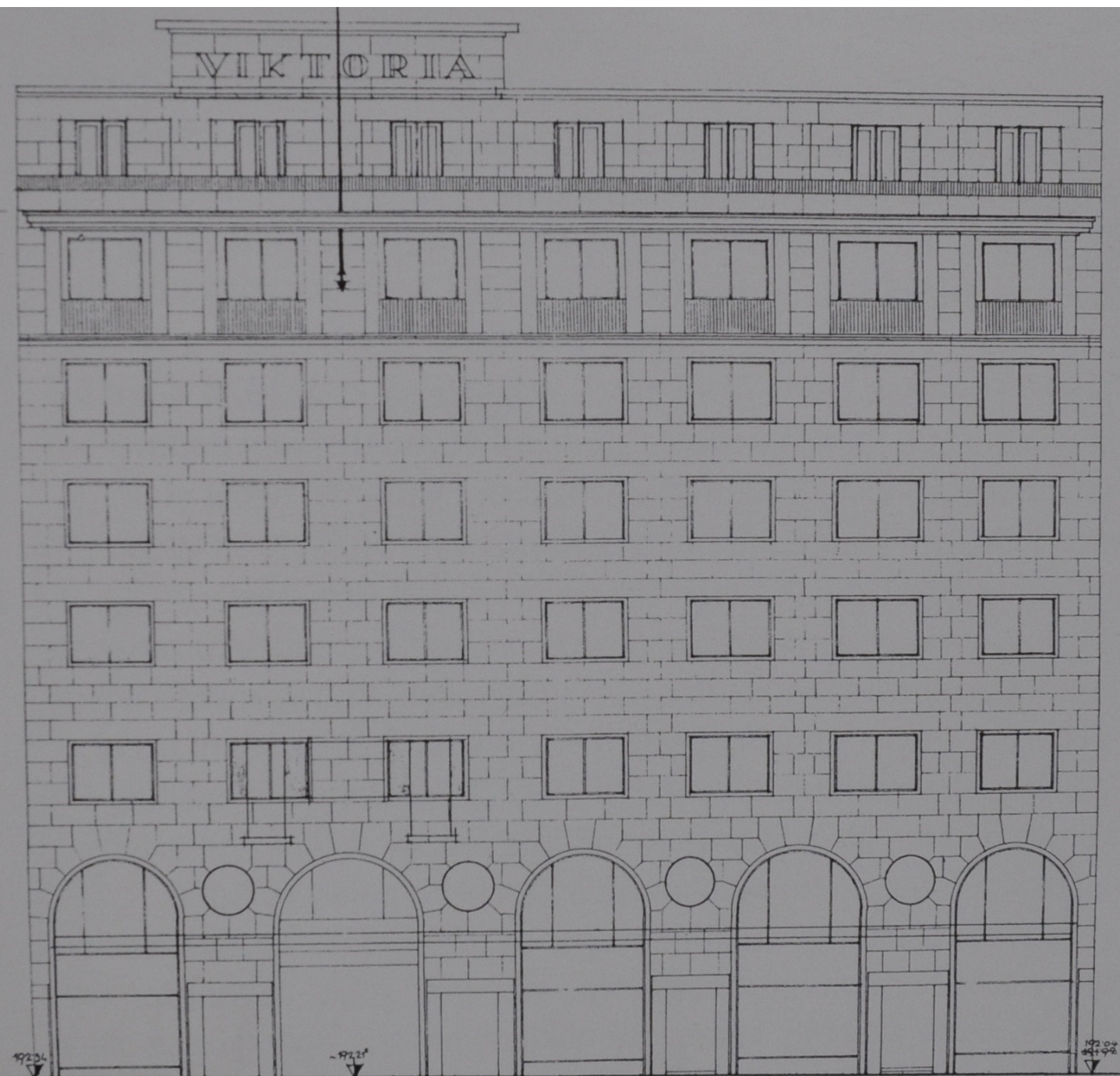


26. Pojišťovna Merkur (1934 - 1936)

Revoluční 25

projekt: Jaroslav Fragner

[Pojišťovna Merkur v Praze. In: Volné směry, 1936, r. 32, s. 112.]



*27. pražská filiálka berlínské pojišťovny Victoria
(1936 - 1937)*

Revoluční 5

projekt: Fritz Lehmann, realizace: Pittel & Brausewetter

[Lukeš, Zdeněk: Pražský architekt Fritz Lehmann.

In: Zlatý řez, 1994, č. 8, s. 32.]



6.II. pražská filiálka terstské pojišťovny

Assicurazioni Generali (1936 - 1938)

Na Příkopě 988/31

*projekt: Bohumír Kozák a Antonín Černý, realizace: Wiesner & Ast
[Kozák, Bohumír: Dům pojišťovny Assicurazioni Generali. In: Stavba,
1937 – 1938, r. 14, s. 159.]*