

Příloha č. 1 – Seznam způsobů využití pozemků z KN

Název	Význam	Kód druhu pozemku
skleník, pařeniště	Na pozemku je zřízen skleník nebo pařeniště.	2 až 7 a 10
školka	Na pozemku je zřízena školka ovocných, lesních nebo okrasných stromů, viničná školka nebo školka pro chmelovou sáď.	2 až 7 a 10
plantáž dřevin	Na pozemku je semenná plantáž, plantáž energetických dřevin, vánočních stromků, porost určitého dřevinného druhu, zpravidla monokultura, s intenzivním agrotechnickým obděláváním půdy pro dosažení rychlé a vysoké produkce dřevní hmoty apod.	2, 7 až 10 a 14
les jiný než hospodářský	Pozemek zařazený do kategorie lesy ochranné a lesy zvláštního určení podle § 7 a 8 zákona č. 289/1995 Sb.	10
lesní pozemek, na kterém je budova	Lesní pozemek, na kterém je budova, ale pozemek není odňat plnění funkcí lesa.	10
rybník	Umělá vodní nádrž určená především k chovu ryb s možností úplného a pravidelného vypouštění	11
koryto vodního toku přirozené nebo upravené	Koryto vodního toku, které vzniklo působením tekoucí vody a dalších přírodních faktorů (bystřina, potok, řeka) nebo jehož přírodní charakter je změněn technickými zásahy (např. břehovým opevněním) nebo ohrázkováním.	11
koryto vodního toku umělé	Koryto vodního toku, které bylo vytvořeno uměle (například opevněné koryto vodního toku, průplav, kanál apod.).	11
vodní nádrž přírodní	Pozemek, na kterém je vodní nádrž, která nebyla vytvořena záměrnou lidskou činností (například jezero, přírodní deprese naplněná vodou apod.).	11
vodní nádrž umělá	Pozemek, na kterém je vodní nádrž vytvořená záměrnou lidskou činností s výjimkou rybníku a bazénu ke koupání (například velká vodní nádrž vytvořená přehradou, malá vodní nádrž, nádrž vytvořená zatopením vytěžených ploch apod.).	11
zamokřená plocha	Zemský povrch trvale nebo po převážnou část roku rozbředlý (močál, mokřad, bažina).	11 a 14
společný dvůr	Společný dvůr v podílovém spoluvlastnictví vlastníků bytových domů, které s tímto pozemkem sousedí	13
zbořeniště	Pozemek se zbořenou budovou nebo zříceninou	13
dráha	Pozemek, na kterém je dráha železniční, tramvajová, trolejbusová nebo lanová (§ 1 zákona č. 266/1994 Sb.) s vlastní dopravní cestou.	14
dálnice	Pozemek, na kterém je dálnice a její součásti (§ 4 zákona č. 13/1997 Sb.).	14
silnice	Pozemek, na kterém je silnice I. až III. třídy a její součásti (§ 5 zákona č. 13/1997 Sb.).	14
ostatní komunikace	Pozemek, na kterém je místní nebo účelová komunikace (včetně zpevněné lesní komunikace) a její součásti (§ 6 a 7 zákona č. 13/1997 Sb.).	10 a 14
ostatní dopravní plocha	Letiště, přístav, veřejné parkoviště (pokud není součástí pozemní komunikace).	14
zeleň	Okrasná zahrada, uliční a sídlištní zeleň, park a jiná plocha funkční a rekreační zeleně.	14
sportoviště a rekreační plocha	Hřiště, stadion, koupaliště, sportovní dráha a jízdárna, střelnice, autokemp, tábořiště apod.	10 a 14
hřbitov, urnový háj	Hřbitov, urnový háj	14

kulturní a osvětová plocha	Botanická a zoologická zahrada, skanzen, amfiteátr, památník apod.	14
manipulační plocha	Manipulační a skladová plocha	14
dobývací prostor	Prostor jednoho nebo více výhradních ložisek nebo prostor jen části výhradního ložiska.	2 až 10 a 14
skládka	Skládka odpadu.	14
jiná plocha	Pozemek nevyužívaný žádným z ostatních vyjmenovaných způsobů včetně pozemku, na kterém je postavena stavba, která se v katastru neeviduje.	14
neplodná půda	Pozemek, na němž se nachází prudký svah, skála a jiné neplodné půdy, kterými se rozumí zejména zarostlé rokle, vysoké meze s křovinami nebo s kamením, kamenitý terén, ochranné hráze, bermy u regulovaných vodních toků a pozemek, který neposkytuje trvalý užitek z jiných důvodů, zejména plocha zarostlá křovinami nebo zanesená štěrkem nebo kamením, s výjimkou případů, kdy stav pozemku je důsledkem lidské činnosti nebo nečinnosti a pozemek lze opět uvést do stavu umožňujícího jeho trvalé hospodářské využití.	14
vodní plocha, na které je budova	Pozemek vodní plochy, na kterém je postavena budova	11
Fotovoltaická elektrárna	Fotovoltaická elektrárna.	2 až 14

Zdroj: vyhláška č. 357/2013

Příloha č. 2 - Seznam sloučených a vynechaných katastrálních území

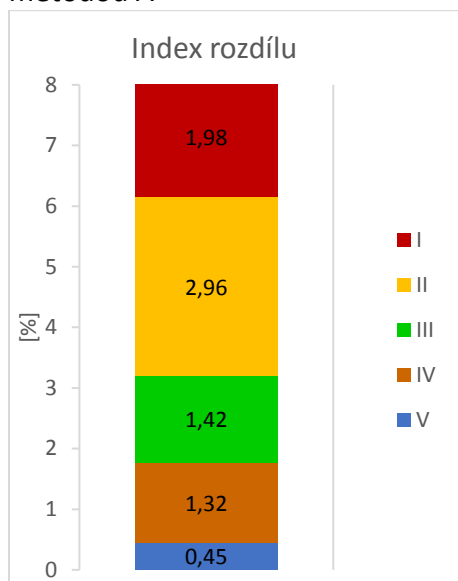
Sloučená KÚ:

Myslíč + Skalice u Benešova; Brnky + Roztoky u Prahy; Stradonice u Nižboru + Chyňava; Březová u Zvole + Zvole u Prahy; Sázava u Davle + Sázava u Petrova; Dlouhopolsko + Běrunice; Svrkyně + Holubice v Čechách; Malé Čičovice + Velké Čičovice; Zadní Hrádek + Červený Hrádek u Bečvár; Dubeč + Dolní Měcholupy; Hovorčovice + Měšice u Prahy; Tři Dvory + Konárovice; Radějovice + Sulice; Kamýk + Libuš; Týnec nad Sázavou + Podělusy + Břežany u Lešan + Lešany nad Sázavou + Krhanice; Vrbno u Mělníka + Hořín; Bukol + Lužec nad Vltavou; Ješovice + Liběchov; Vodochody u Prahy + Hoštice u Vodochod; Městec Králové + Vinice u Městce Králové; Vitice + Lipany u Vitic

Vynechaná KÚ:

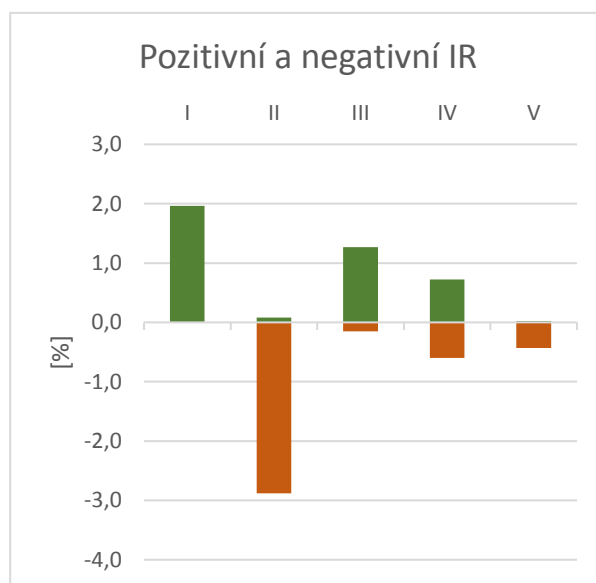
Vinařice u Týnce nad Labem; Kundratice u Žiželic nad Cidlinou; Grunta

Příloha č. 3 – Průměrný IR v roce 2012 metodou A



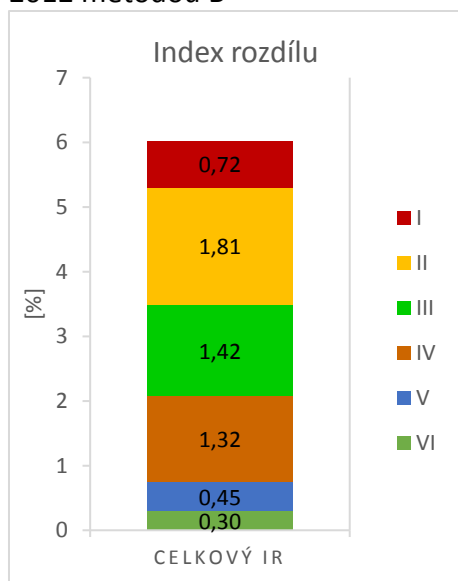
Zdroj: vlastní tvorba

Příloha č. 4 – Struktura IR v roce 2012 metodou A



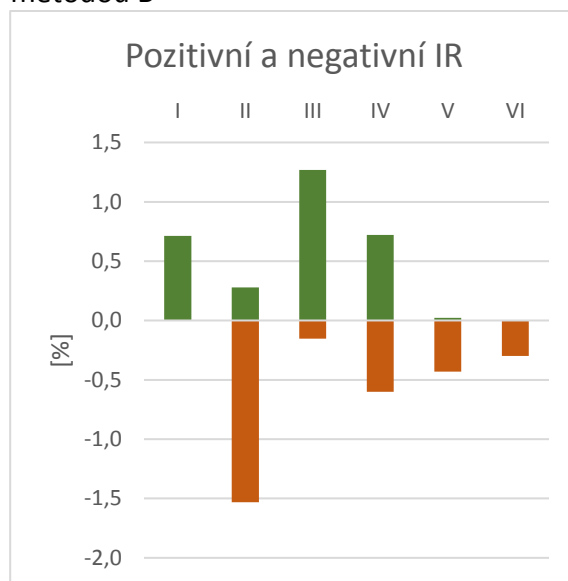
Zdroj: vlastní tvorba

Příloha č. 5 – Graf průměrného IR v roce 2012 metodou B



Zdroj: vlastní tvorba

Příloha č. 6 – Graf struktury IR v roce 2012 metodou B



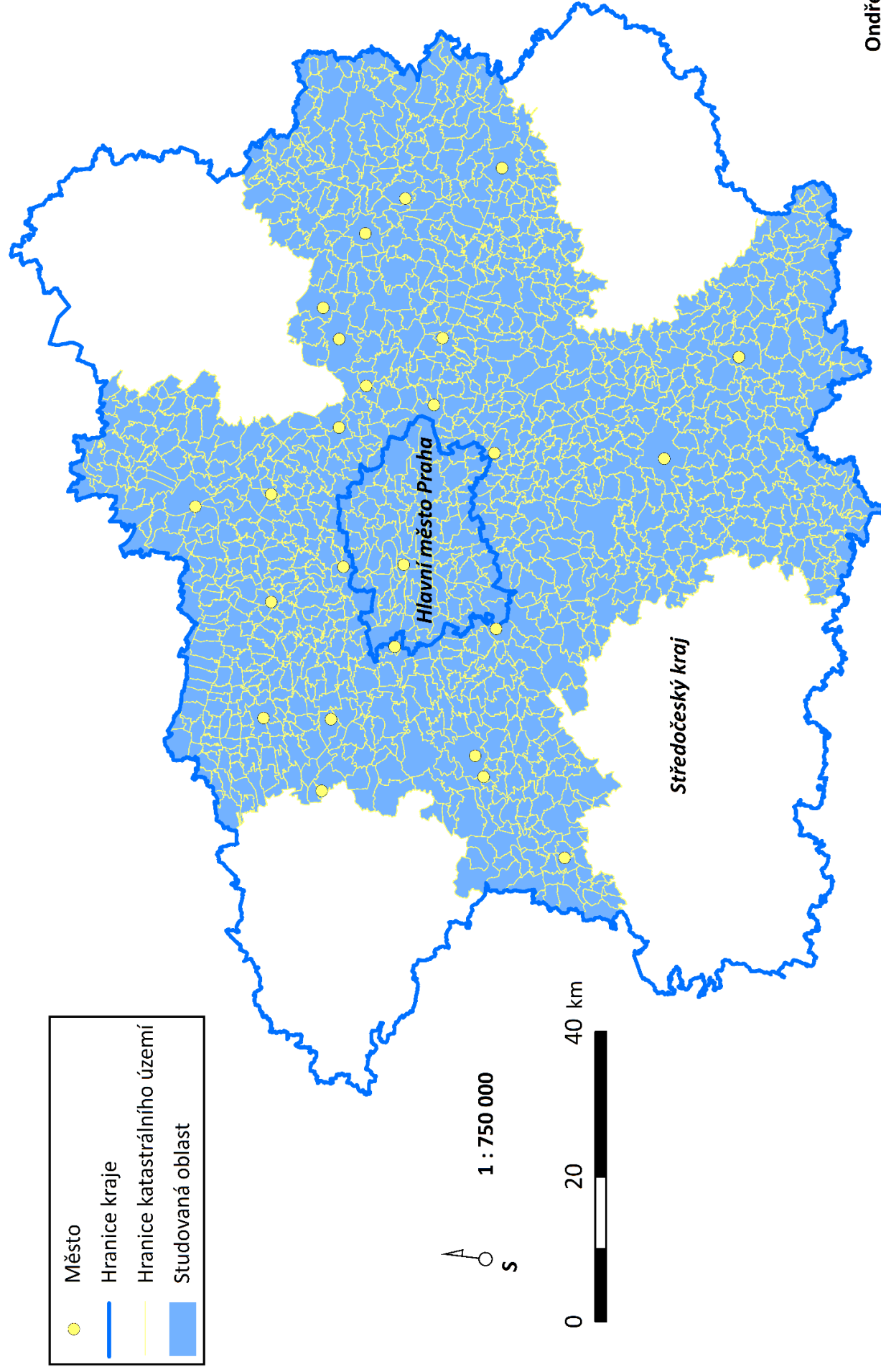
Zdroj: vlastní tvorba

Příloha č. 7 – Tabulka podobnosti mezi nomenklaturami UA a KN [%]

Kódy tříd nomenklatury UA													
14	13	11	10	7	6	5	4	3	2				
0-20	80-100	0	0	0	0	0	0	0	0				11100
0-50	50-80	0	0	0	0	0-50	0	0	0				11210
0-70	30-50	0	0	0	0	0-70	0	0	0				11220
0-90	10-30	0	0	0	0	0-90	0	0	0				11230
0-100	0-10	0	0	0	0	0-100	0	0	0				11240
0-100	0-10	0	0	0	0	0-100	0	0	0				11300
20-85	15-80	0	0	0	0	0	0	0	0				12100
100	0	0	0	0	0	0	0	0	0				12210
100	0	0	0	0	0	0	0	0	0				12220
100	0	0	0	0	0	0	0	0	0				12230
90-100	0-10	0	0	0	0	0	0	0	0				12300
90-100	0-10	0	0	0	0	0	0	0	0				12400
100	0	0	0	0	0	0	0	0	0				13100
100	0	0	0	0	0	0	0	0	0				13300
90-100	0-10	0	0	0	0	0	0	0	0				13400
100	0	0	0	0	0	0	0	0	0				14100
100	0	0	0	0	0	0	0	0	0				14200
0	0	0	0	0-100	0-100	0	0-100	0-100	0-100				20000
0	0	0	100	0	0	0	0	0	0				30000
0	0	100	0	0	0	0	0	0	0				50000

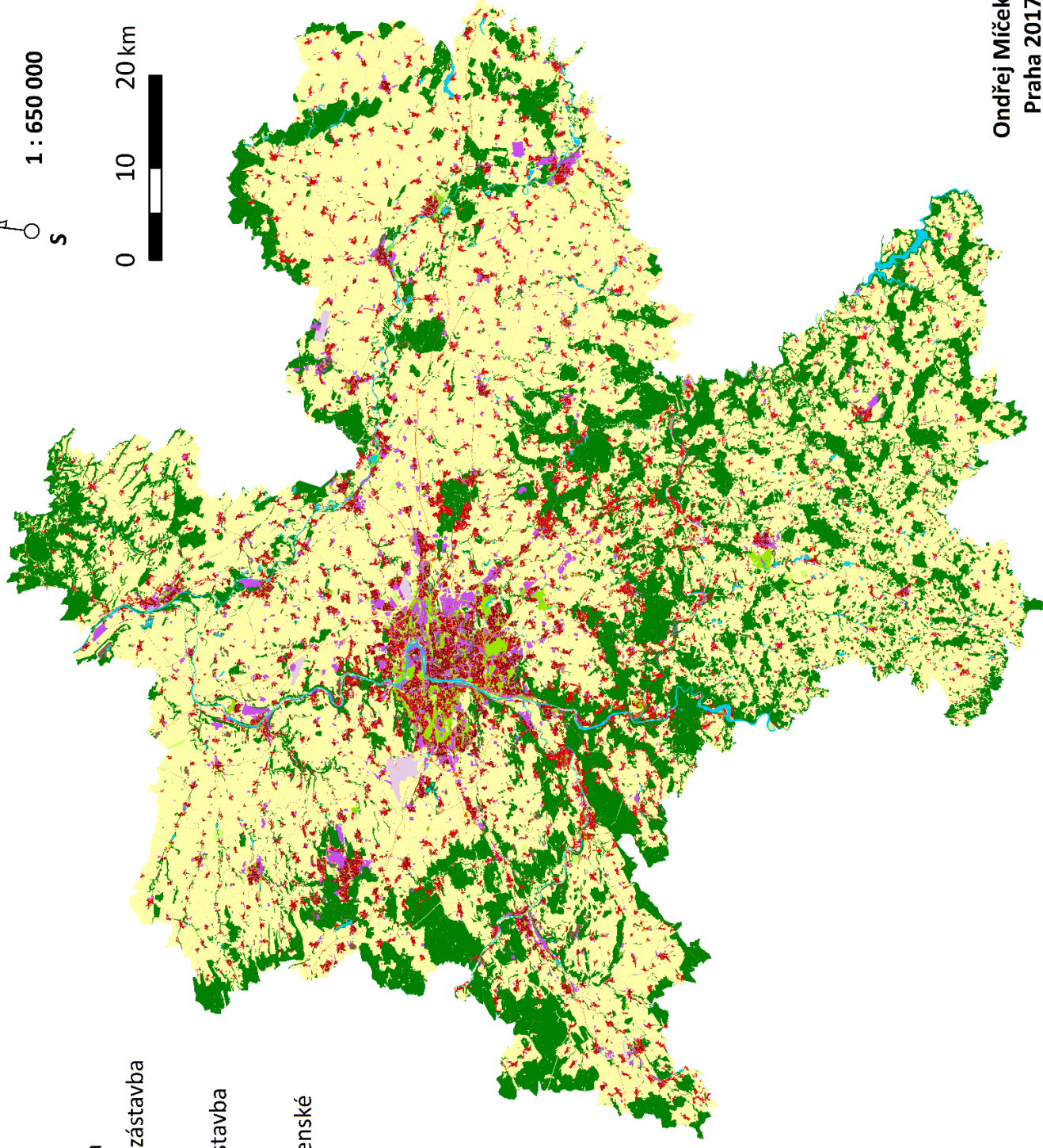
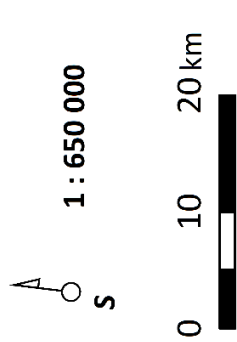
Zdroj: vlastní tvorba

PŘÍLOHA Č. 8 - PŘEHLED STUDOVANÉ OBLASTI



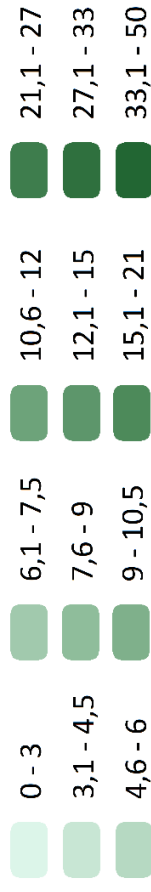
PŘÍLOHA Č. 9 - URBAN ATLAS 2006 - PRAŽSKÁ FUA

- 111 Souvislá městská zástavba
- 1121 Nesouvislá hustá městská zástavba
- 1122 Nesouvislá středně hustá městská zástavba
- 1123 Nesouvislá řídká městská zástavba
- 1124 Nesouvislá velmi řídká městská zástavba
- 113 Izolované struktury
- 121 Průmyslové, obchodní, veřejné, vojenské a soukromé areály
- 1221 Dálnice a související areály
- 1222 Ostatní silnice a související areály
- 1223 Železnice a související areály
- 123 Přístavy
- 124 Letiště
- 131 Oblasti současné těžby surovin a skládky
- 133 Staveniště
- 134 Oblasti bez současného využití
- 141 Městské zelené areály
- 142 Sportovní a rekreační areály
- 2 Zemědělské oblasti, polo-přírodní vegetace a mokřady
- 3 Lesy
- 5 Vodní areály



PŘÍLOHA Č. 10 - INDEX ROZDÍLU V PRAŽSKÉ FUA V ROCE 2006

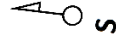
Index rozdílu [%]



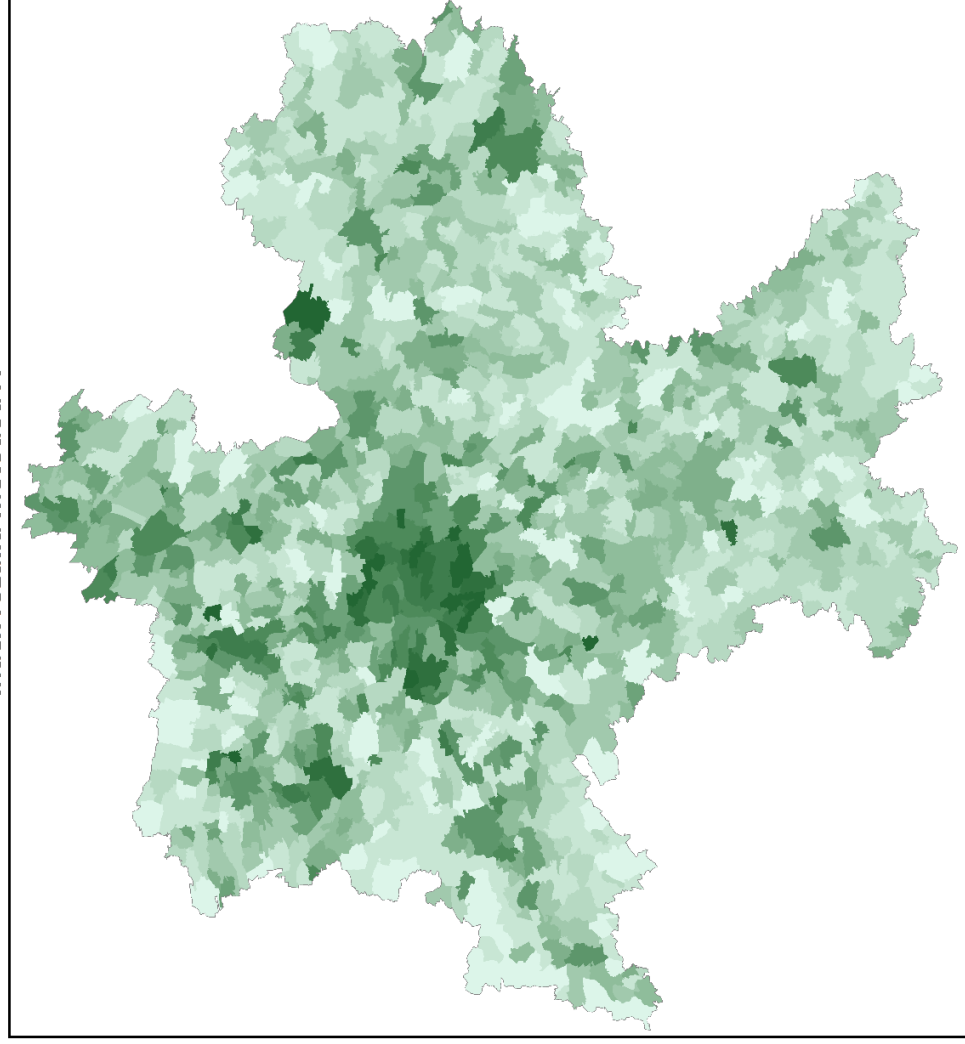
Hranice zkoumané oblasti



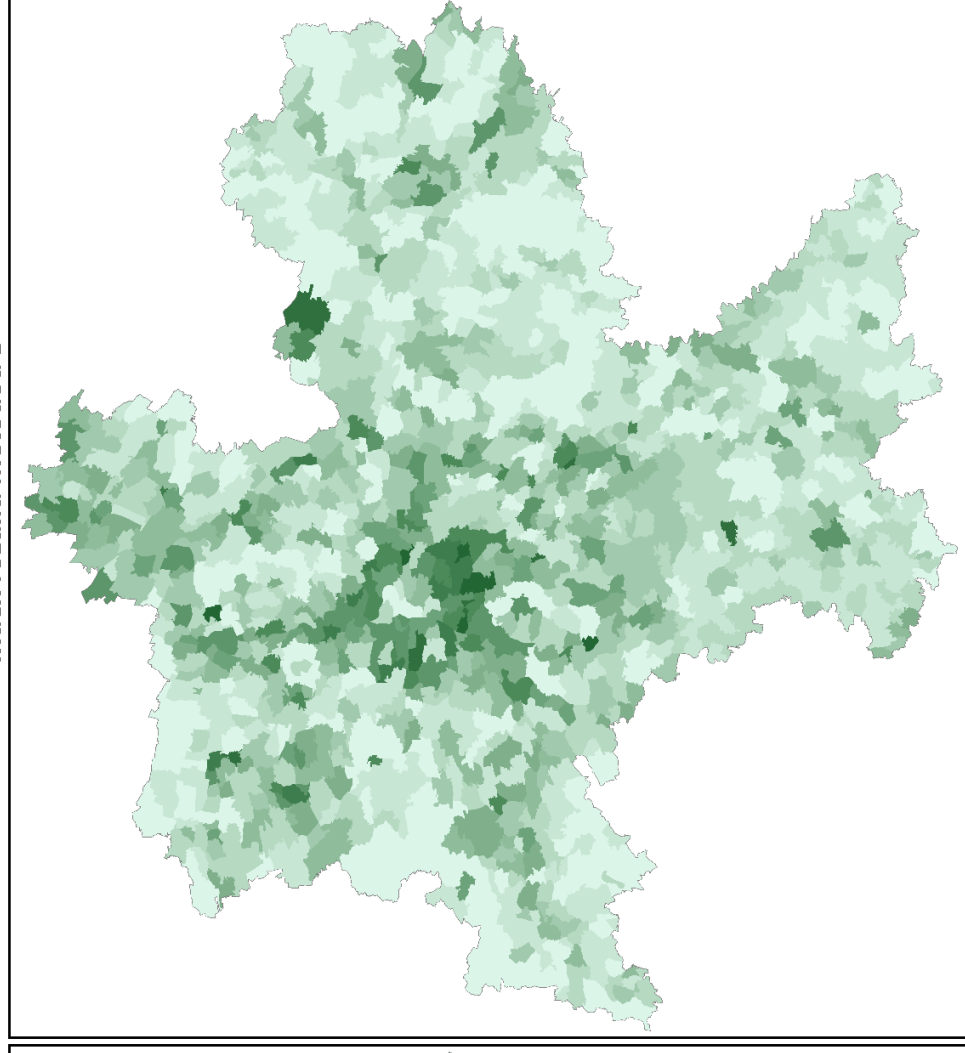
1 : 910 000



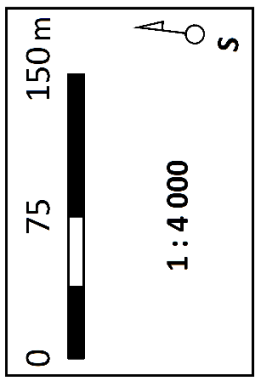
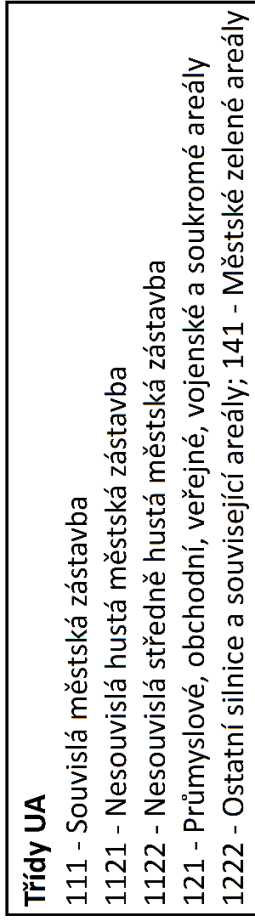
Index rozdílu metodou A



Index rozdílu metodou B



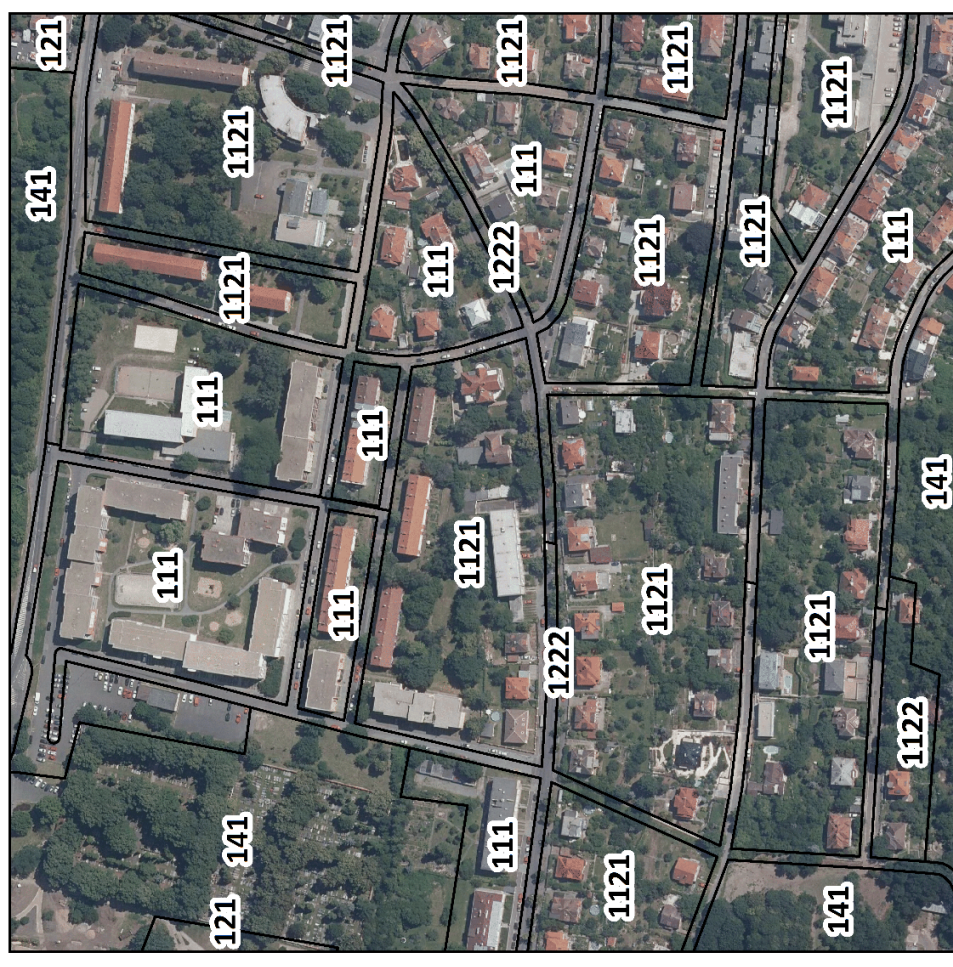
PŘÍLOHA Č. 11 - POROVNÁNÍ UA S KN A ORTOFOTEM - ČÁST KÚ PROSEK



Data KN překrytá mapou UA



Ortofoto překryté mapou UA



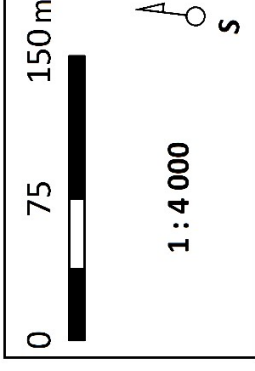
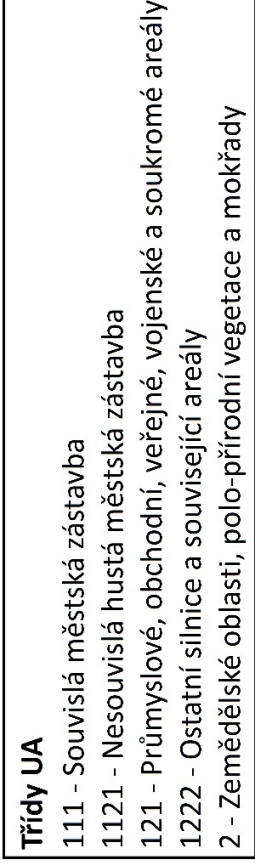
pozn.: UA 2012, KN 2016

pozn.: UA 2012, ortofoto 2015

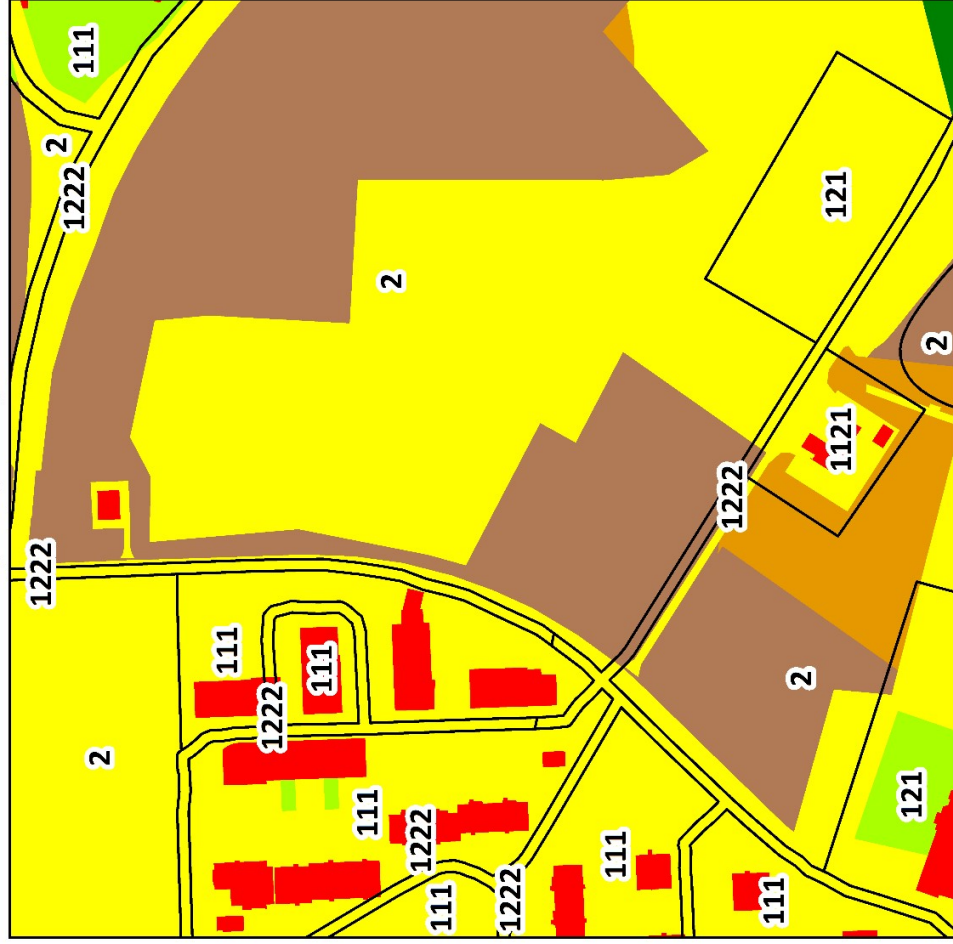
Zdroje dat: Copernicus, 2016; ČÚZK, 2016; ČÚZK, 2017b

Ondřej Míček; Praha 2017

PŘÍLOHA Č. 12 - POROVNÁNÍ UA S KN A ORTOFOTEM - ČÁST KÚ HÁJE



Data KN překrytá mapou UA



pozn.: UA 2012, KN 2016

Zdroje dat: Copernicus, 2016c; ČÚZK, 2016; ČÚZK, 2017b

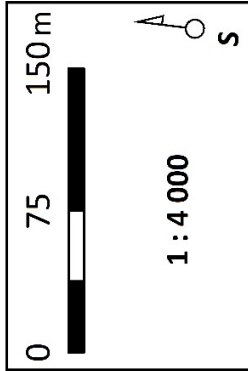
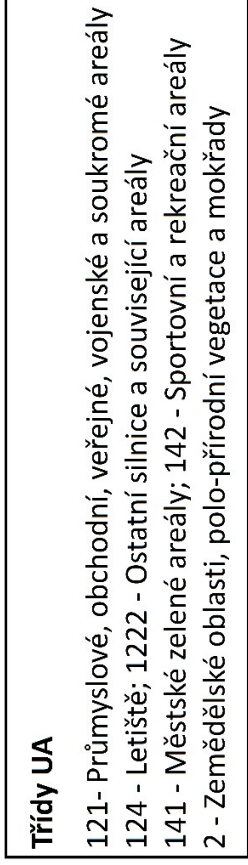
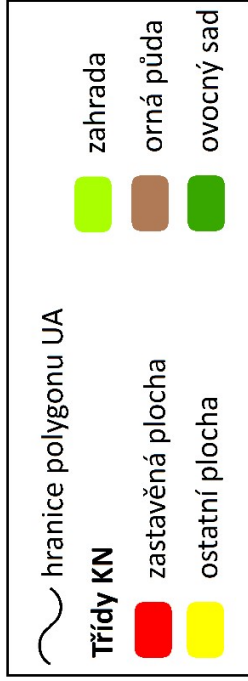
Ortofoto překryté mapou UA



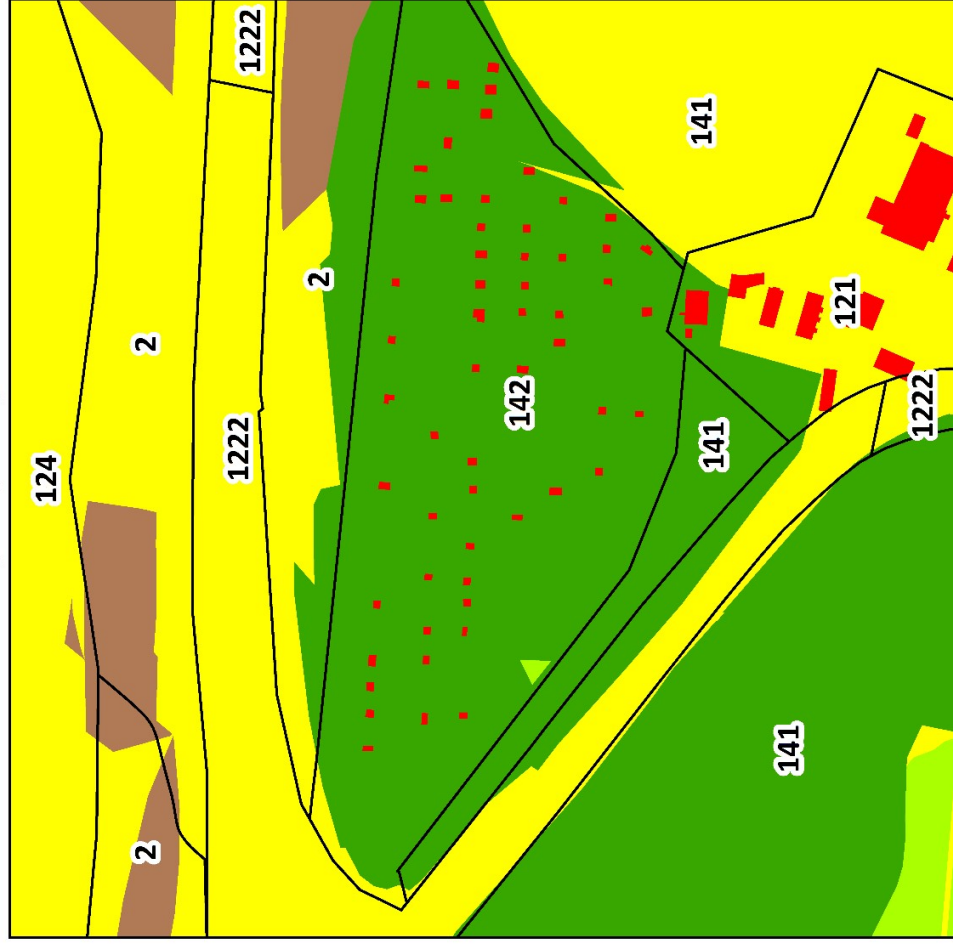
pozn.: UA 2012, ortofoto 2015

Ondřej Míček; Praha 2017

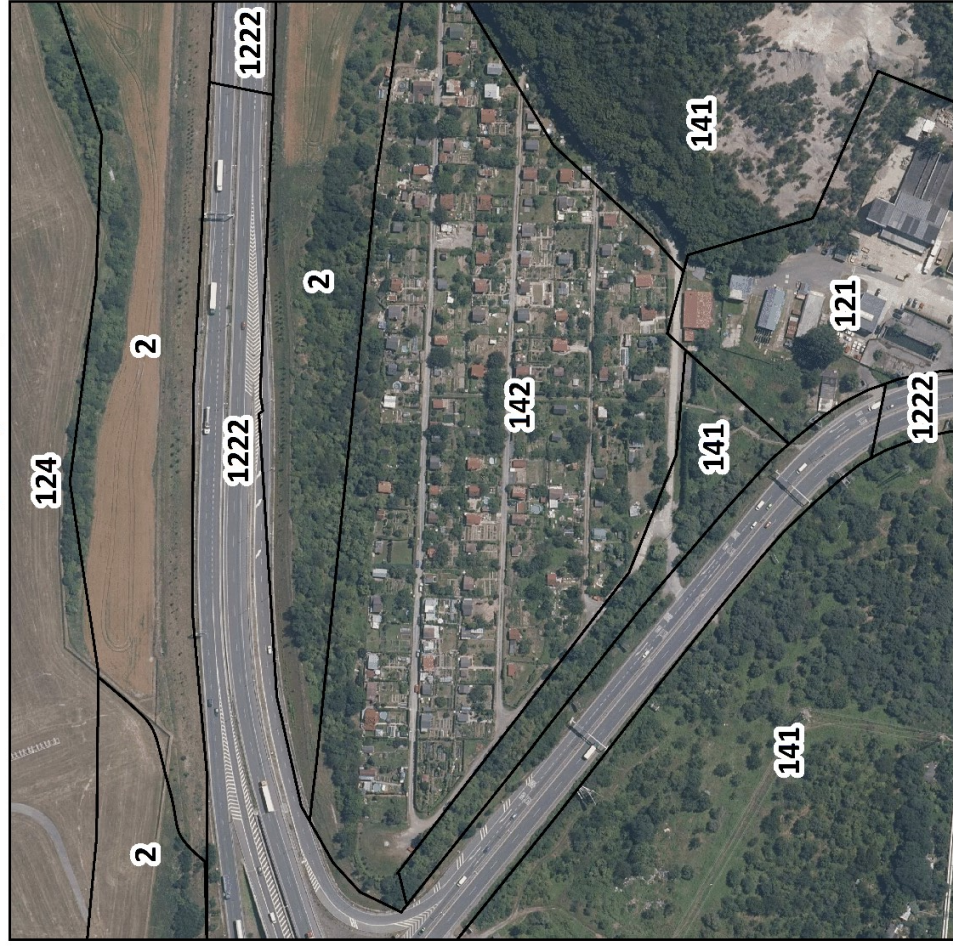
PŘÍLOHA Č. 13 - POROVNÁNÍ UA S KN A ORTOFOTEM - ČÁST KÚ VYSOČANY



Data KN překrytá mapou UA



Ortofoto překryté mapou UA



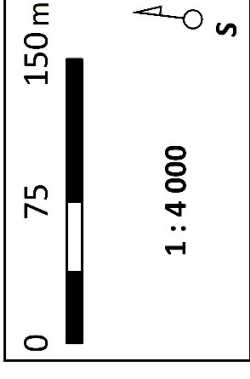
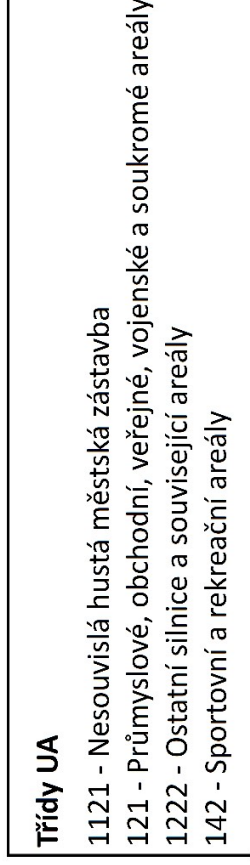
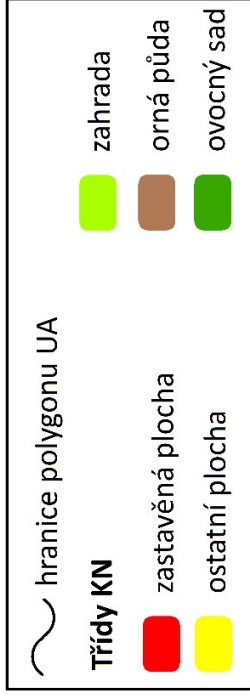
pozn.: UA 2012, KN 2016

pozn.: UA 2012, ortofoto 2015

Zdroje dat: Copernicus, 2016c; ČÚZK, 2016; ČÚZK, 2017b

Ondřej Míček; Praha 2017

PŘÍLOHA Č. 14 - POROVNÁNÍ UA S KN A ORTOFOTEM - JIŽNÍ ČÁST KÚ LOBEČEK



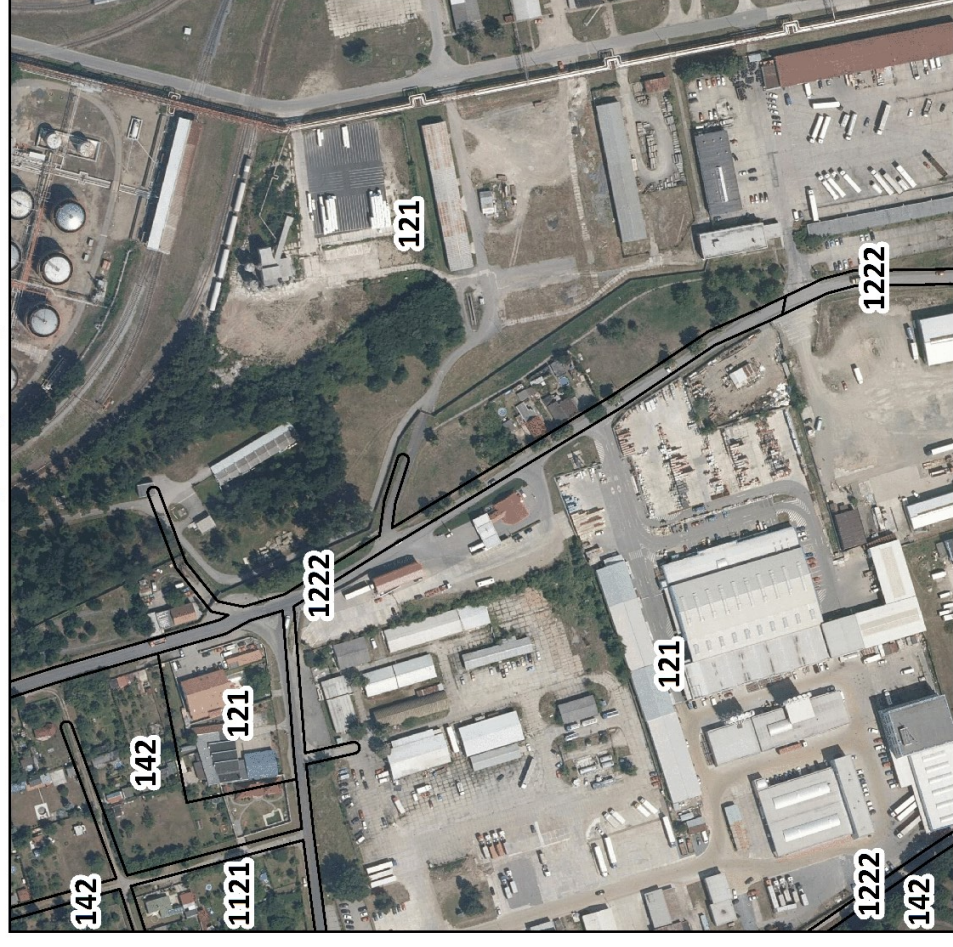
Data KN překrytá mapou UA



pozn.: UA 2012, KN 2016

Zdroje dat: Copernicus, 2016c; ČÚZK, 2016; ČÚZK, 2017b

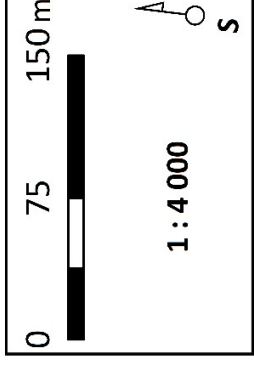
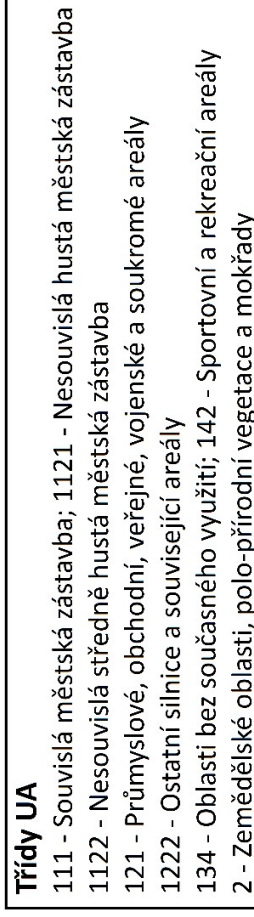
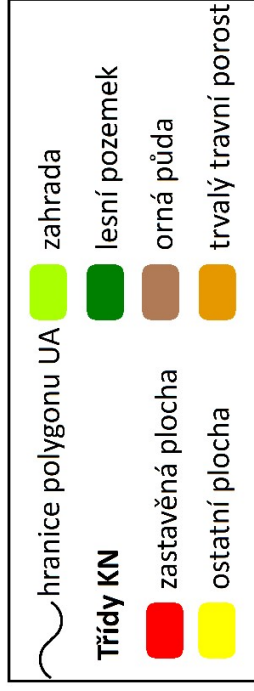
Ortofoto překryté mapou UA



pozn.: UA 2012, ortofoto 2015

Ondřej Míček; Praha 2017

PŘÍLOHA Č. 15 - POROVNÁNÍ UA S KN A ORTOFOTEM - ČÁST KÚ DOLNÍ BŘEŽANY



Data KN překrytá mapou UA



pozn.: UA 2012, KN 2016

Zdroje dat: Copernicus, 2016c; ČÚZK, 2016; ČÚZK, 2017b

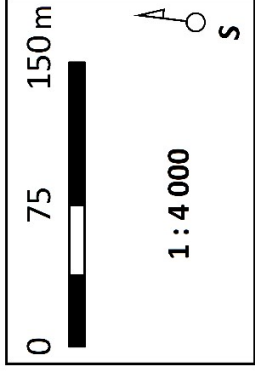
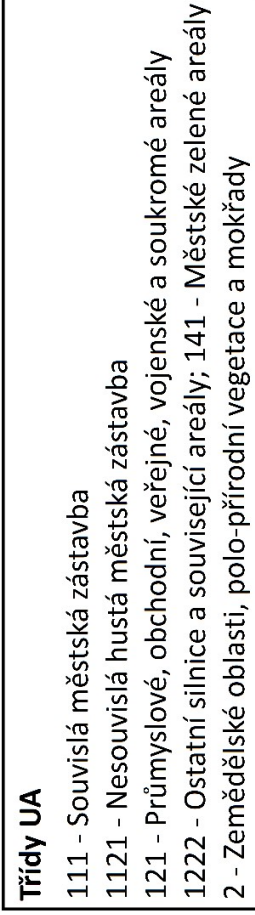
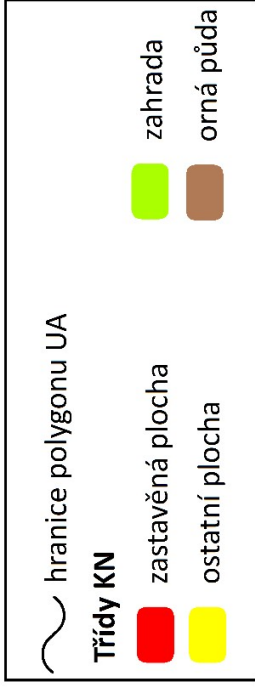
Ortofoto překryté mapou UA



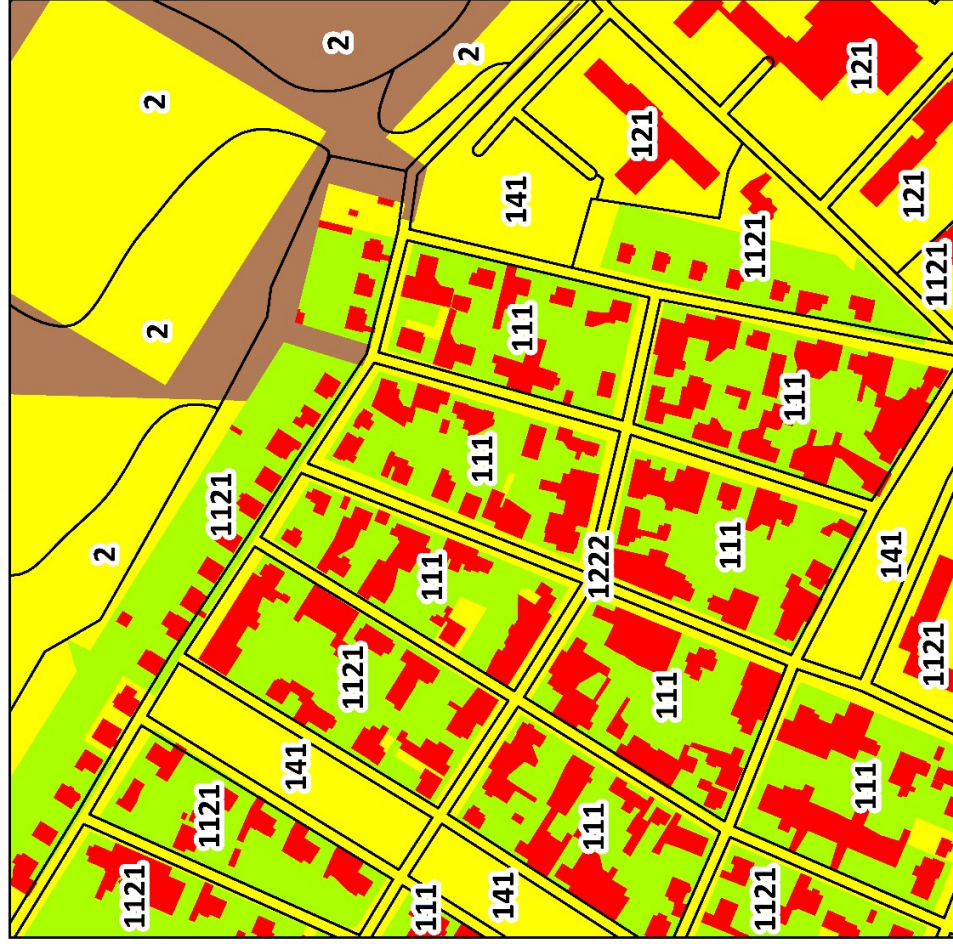
pozn.: UA 2012, ortofoto 2015

Ondřej Míček; Praha 2017

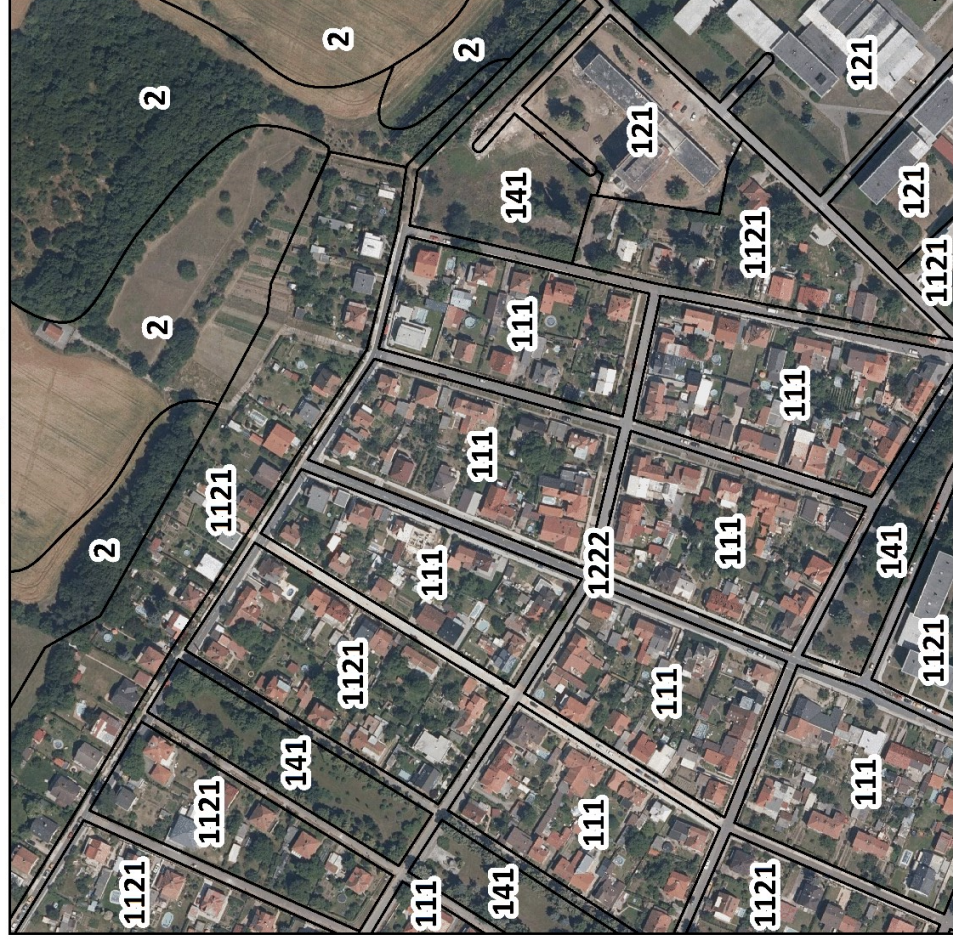
PŘÍLOHA Č. 16 - POROVNÁNÍ UA S KN A ORTOFOTEM - SEVERNÍ ČÁST KÚ LOBEČEK



Data KN překrytá mapou UA



Ortofoto překryté mapou UA



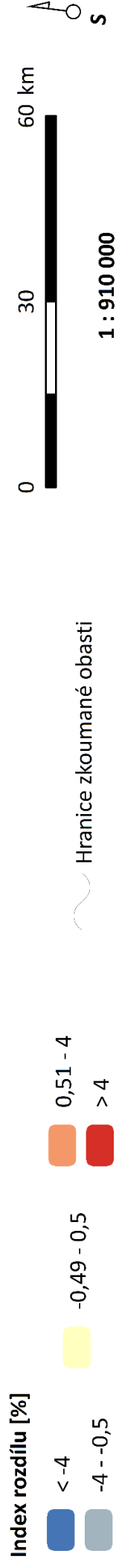
pozn.: UA 2012, KN 2016

pozn.: UA 2012, ortofoto 2015

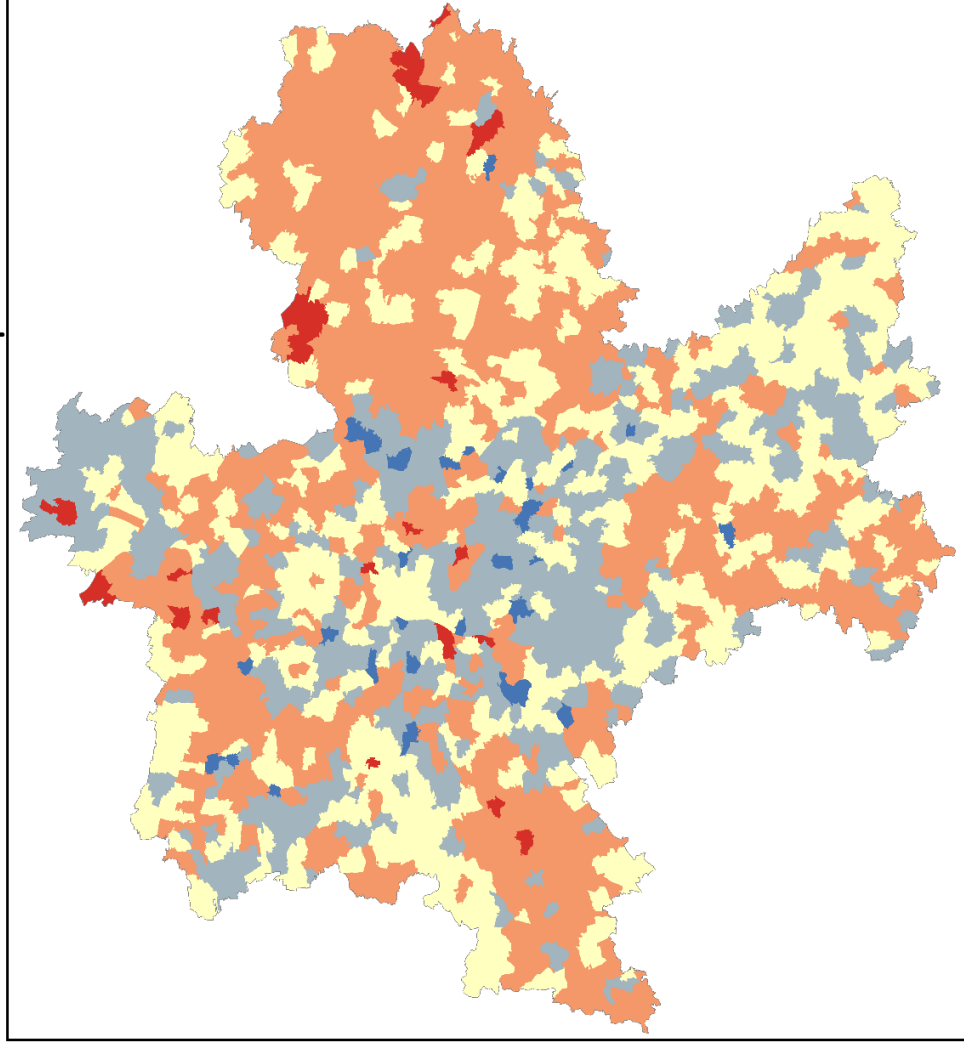
Zdroje dat: Copernicus, 2016c; ČÚZK, 2016; ČÚZK, 2017b

Ondřej Míček; Praha 2017

PŘÍLOHA Č. 17 - INDEX ROZDÍLU V PRAŽSKÉ FUA V ROCE 2006 VE TŘÍDĚ IV a III



Index rozdílu ve třídě IV zemědělská plocha



Index rozdílu ve třídě III lesy

