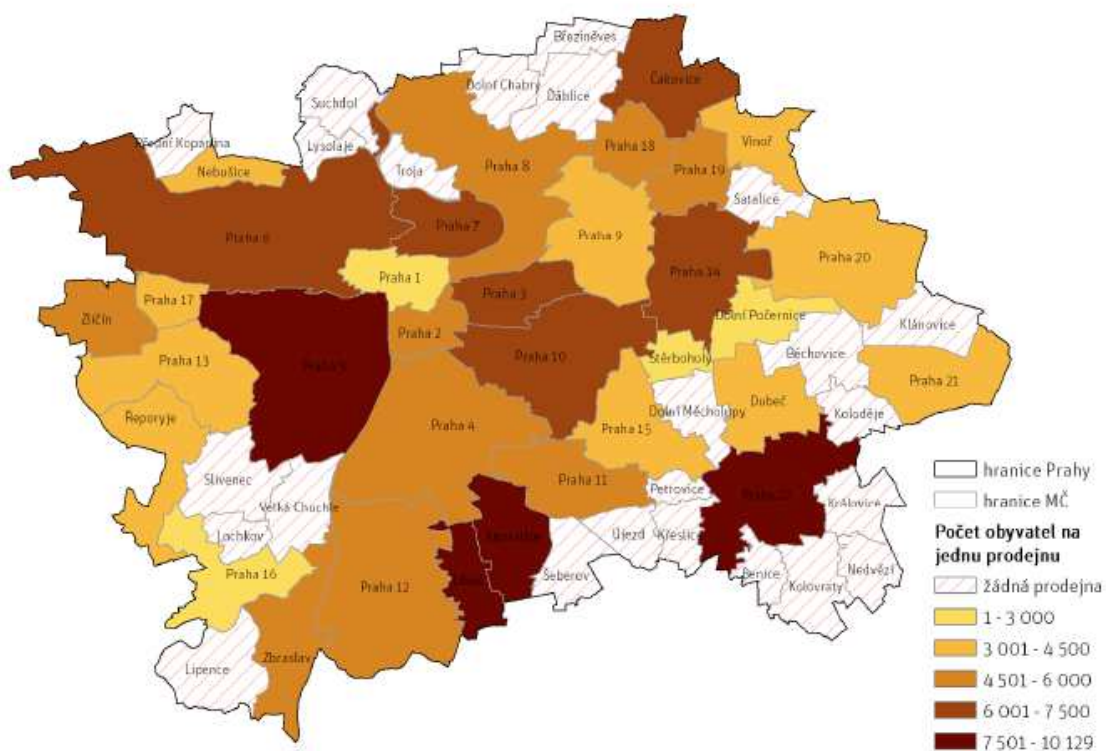


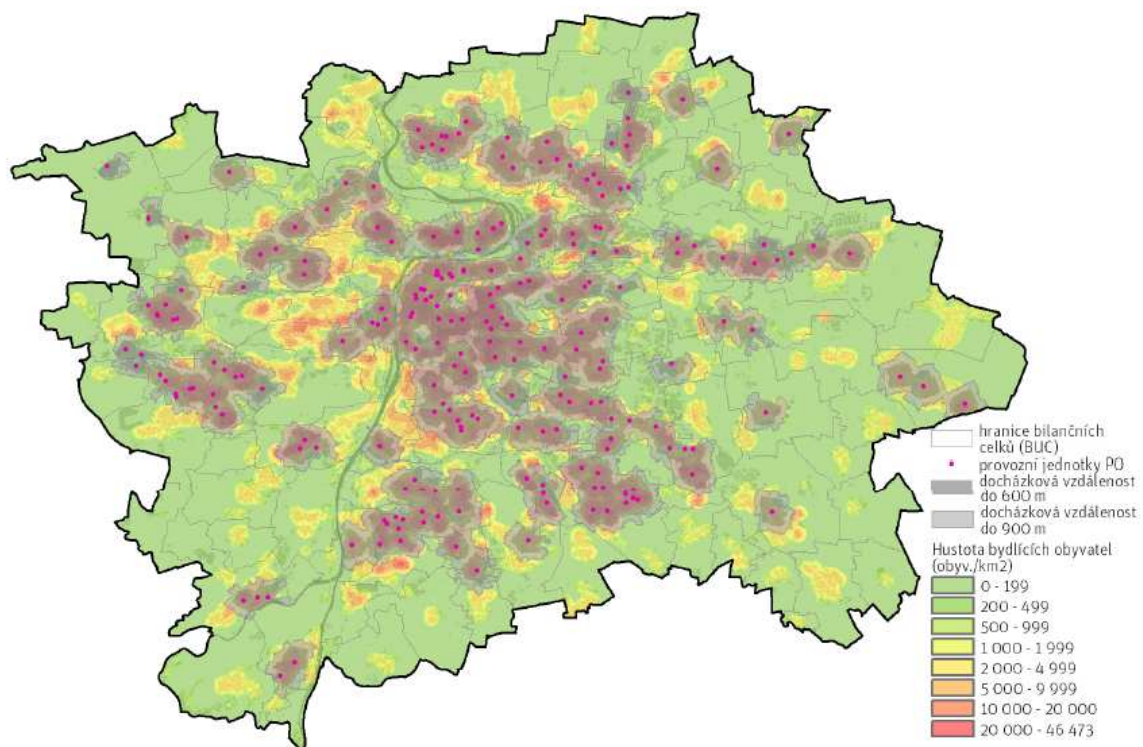
## 9 PŘÍLOHY

**Příloha 1:** Počet obyvatel připadajících na jednu provozní jednotku potravinářského obchodního řetězce v Praze v lednu 2015



Zdroj: Němec, Klokočková (2015), původ dat IPR Praha a ČSÚ

**Příloha 2:** Dostupnost provozních jednotek potravinářských obchodních řetězců na území hl. m. Prahy v docházkové vzdálenosti 600 nebo 900 m (leden 2015)



Zdroj: Němec, Klokočková (2015), původ dat IPR Praha

**Příloha 3:** Dostupnost provozních jednotek potravinářských obchodních řetězců v docházkové vzdálenosti 600 a 900 m v rámci pražských městských částí (seřazeno podle podílu obyvatel bydlících v docházkové vzdálenosti do 900 m)

městská část	celkový počet obyvatel (2014)	podíl obyvatel v docházkové vzdálenosti do 600 m (v %)	podíl obyvatel v docházkové vzdálenosti do 900 m (v %)
Praha 2	48 892	91,5	99,9
Praha 7	42 228	87,3	99,4
Praha 15	31 048	75,5	97,8
Praha 10	108 881	74,4	97,5
Praha 17	24 726	88,9	97,3
Praha 3	72 637	79,5	96,4
Praha 11	76 463	84,1	95,1
Praha 13	58 763	84,3	94,7
Praha 18	17 069	75,9	92,8
Vinohř	4 009	46,0	87,7
Praha 9	54 207	73,7	87,5
Praha 8	105 160	71,4	86,2
Praha 21	10 508	59,0	85,6
Praha 1	31 997	72,4	85,4
Praha 4	127 709	59,8	81,9
Praha 20	15 168	58,4	79,6
Praha 14	45 069	50,1	78,5
Praha 12	54 245	68,0	77,1
Praha 6	101 526	56,9	75,9
Zbraslav	9 710	62,5	75,8
Nebužice	3 084	52,5	74,2
Praha 19	6 720	41,5	73,1
Litbuň	9 406	39,2	73,0
Petrovice	6 195	37,1	67,7
Dolní Počernice	2 238	24,4	67,3
Duběň	3 515	34,1	63,2
Praha 16	8 303	45,1	62,0
Újezd	2 756	21,6	56,3
Praha 5	81 682	36,1	53,2
Kunratice	8 801	15,1	47,4
Čakovice	10 571	28,8	46,6
Střeboholý	1 913	13,9	40,0
Praha 22	9 542	17,8	31,1
Zlíchov	5 260	-2,3	19,5
Dolní Chabry	3 750	0,7	10,7
Řeporyje	4 002	0,9	8,9
Troja	1 232	-2,5	3,8
Đáblčice	3 584	-2,0	2,6
ostatní MČ	39 796	0	0
<b>Praha-celkem</b>	<b>1 252 365</b>	<b>63,9</b>	<b>80,5</b>

Zdroj: Němec, Klokočková (2015), původ dat IPR Praha

#### Příloha 4: Přehled městských částí a katastrálních území v Praze

Městské části v Praze



Katastrální území v Praze



Zdroj: Výstupy z programu ArcMap, ArcCR 500

Příloha 5: BUC s více než 80% podílem obyvatel bydlících mimo docházkovou vzdálenost 900 m od jednotky potravinářského obchodního řetězce

název bilančního územního celku (BUC)	celkový počet obyvatel (2014)	počet obyvatel mimo docházku PO do 900 m	podíl obyvatel mimo docházku PO do 900 m (%)	počet MPO objekt	počet MPO parter	Počet SPO parter	počet obyvatel na jednotku MPO
Zličín	4 775	3 749	78,5	1	2	-	1 249
Řeporyje	3 925	3 570	90,9	-	3	1	1 190
Ďáblice	3 584	3 492	97,4	1	1	-	1 246
Klánovice	3 415	3 415	100	-	2	1	1 707
Dolní Chabry	3 750	3 350	89,3	1	1	-	1 675
Kolovraty	3 176	3 176	100	-	3	-	1 058
Šeberov	2 970	2 970	100	1	3	1	742
Praha 14 - Kyje	2 947	2 947	100	-	3	-	982
Praha 9 - Nové Vysochany	2 931	2 931	100	-	3	3	977
Sliveneč	2 766	2 766	100	-	3	1	922
Běchovice	2 736	2 736	100	-	3	1	912
Lipence	2 559	2 559	100	1	1	-	1 279
Praha 12 - Komofany	2 483	2 483	100	1	3	2	620
Dolní Měcholupy	2 444	2 444	100	-	2	1	1 222
Satalice	2 425	2 425	100	-	3	1	808
Velká Chuchle	2 286	2 286	100	1	1	1	1 111
Čakovice - Mířkovice	1 681	1 599	95,0	-	1	-	1 599
Koloděje	1 426	1 426	100	1	-	1	1 426
Lysolaje	1 409	1 409	100	1	-	-	1 409
Libuš - Písnice	1 477	1 360	92,0	-	3	-	453
Březiněves	1 275	1 275	100	1	-	-	1 275
Troja	1 232	1 185	96,0	-	1	-	1 185
Praha 22 - Pitkovice	1 078	1 078	100	0	0	0	-
Čakovice - Třeboradice	1 061	1 061	100	-	-	1	-
Křeslice	894	894	100	1	-	-	894
Praha 6 - Šárecké údolí	996	878	88,0	0	0	0	-
Praha 12 - Cholutice	810	810	100	0	0	0	-
Praha 12 - Točná	748	748	100	1	-	-	748
Přední Kopanina	735	735	100	1	-	-	735
Lochkov	679	679	100	-	1	-	679
Benice	577	577	100	-	1	-	577
Praha 22 - Háječek	569	569	100	0	0	0	-
Zličín - Sobín	485	485	100	-	1	-	485
Sliveneč - Holyně	439	439	100	0	0	0	-
Praha 13 - Třebonice	440	435	98,8	-	-	-	-
Praha 6 - Sedlec	380	380	100	0	0	0	-
Královice	312	312	100	-	1	-	312
Nedvězí	300	300	100	0	0	0	-
Kolovraty - Lipany	281	281	100	0	0	0	-
Řeporyje - Zadní Kopanina	77	71	100	0	0	0	-
Zbraslav - Strnady	71	71	100	0	0	0	-

Zdroj: Němec, Klokočková (2015), původ dat IPR Praha