

Přílohy

Příloha č. 1: Dotazník

Vážená paní, vážený pane, jmenuji se Ivana Klozová, a tímto si Vás dovoluji oslovit v souvislosti s výzkumným šetřením v rámci méjí diplomové práce. Pokud máte zájem a svobodnou vůli, dotazník vyplňte. Výsledky tohoto šetření by měly přispět k zlepšení komunikace mezi pacienty a ošetrovatelským personálem. Cílem je lépe porozumět nemocným v jejich nelehké situaci, a co nejvíce se přizpůsobit jejich potřebám. Za Vaši ochotu a čas tímto strávený velice děkuji.

1. Je pro Vás nepříjemná očista okolí tracheostomické kanyly (dále jen TSK).

- Ano
- Ne
- Někdy

2. Byla pro Vás dostatečná analgezie při výměně TSK?

- Ano
- Ne

3. Je pro Vás problematické odsávání?

- Ano
- Ne
- Někdy

4. Připadá Vám, že odsávání trvá dlouhou dobu?

- Ano
- Ne
- Nedovedu posoudit

5. Máte při odsávání nepříjemné pocity?

- Ano
- Ne

Pokud ano, napište které.

- Strach
- Bolest
- Pohled na odsávací kanylu
- Pocení
- Bušení srdce
- Nucení ke kašli
- Pocit nevolnosti
- Pocit nedostatku vzduchu
- Jiné - uveďte jaké

6. Vyhovuje Vám odsávání v pravidelných intervalech (z hlediska toho, že se můžete již předem připravit)?

- Ano
- Ne

7. Provádíte dechovou rehabilitaci během Vaší hospitalizace na jednotce intenzivní péče?

- Ano
- Ne

8. Myslíte si, že je pro Vás dechová rehabilitace prospěšná?

- Ano
- Ne

Pokud ano, uveďte v čem.

.....

.....

.....

.....

.....

9. Uveďte, co je pro Vás nejvíce zatěžující z hlediska péče o TSK.

- Péče o okolí TSK
- Výměna TSK
- Odsávání
- Aplikace kyslíku
- Inhalace
- Lavážování

10. Trpíte pocitem sociální izolace z důvodu zavedené TSK?

- Ano
- Ne

11. Uvítal/la byste přítomnost psychologa v době Vaší hospitalizace na jednotce intenzivní péče?

- Ano
- Ne
- Nevím

12. Uvítal/la byste přítomnost dechového terapeuta v době vaší hospitalizace na jednotce intenzivní péče (který by výhradně pečoval o Vaše dýchací cesty)?

- Ano
- Ne
- Nevím

13. Máte pocit, že je adekvátně pečováno o Vaši TSK v době hospitalizace na jednotce intenzivní péče?

- Ano
- Ne
- Nedovedu posoudit

14. Komunikuje s Vámi personál dostatečně ohledně péče o TSK?

- Ano
- Ne

15. Máte dostatek prostoru se k péči o Vaši TSK vyjádřit?

- Ano
- Ne
- Někdy

16. Je Vám umožněna alternativní komunikace k domluvě s ošetřovatelským personálem?

- Ano
- Ne

Pokud ano, označte, jakou preferujete.

- Odezírání ze rtů
- Pohyby očí
- Stisknutí ruky

- Pohyby rukou
- Pokývnutí hlavou
- Psaný projev
- Obrázkové karty
- Elektrolarynx
- Jiné- uveďte jaké

17. Myslíte si, že personál dostatečně akceptuje Vaše pocity při péči o vaši TSK?

- Ano
- Ne
- Nedovedu posoudit

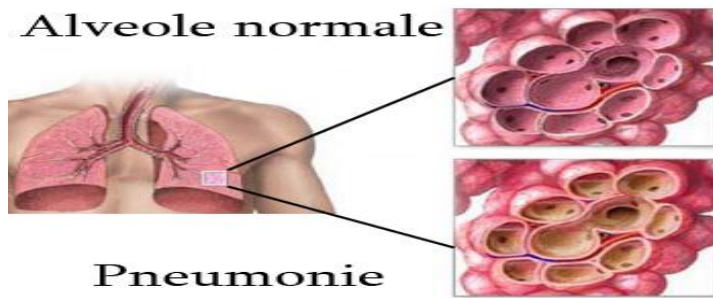
Příloha č. 2: Barevná příloha



Obrázek č. 1: Normální lumen bronchu.
Zdroj: Pohunek a Svobodová, 2013

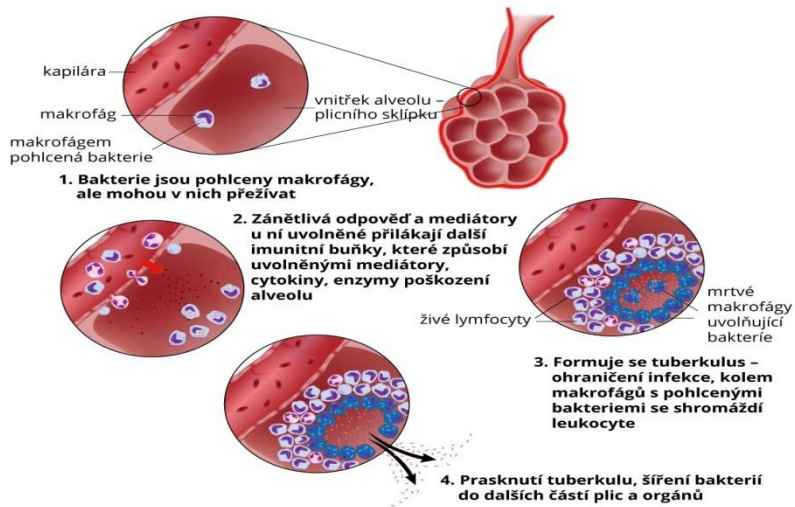


Obrázek č. 2: Stejný bronchus při rozvoji bronchospazmu.
Zdroj: Pohunek a Svobodová, 2013



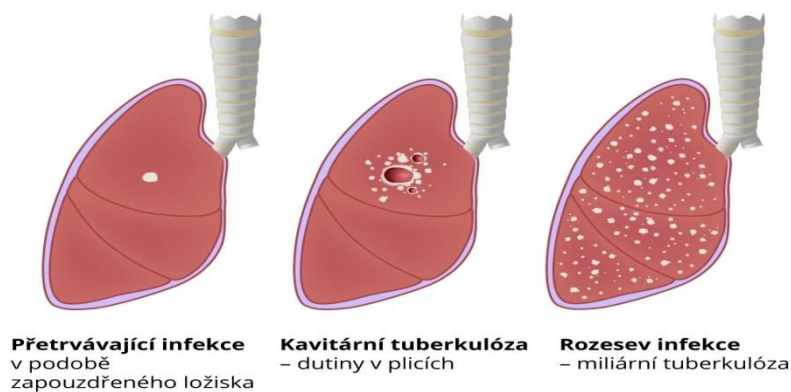
Obrázek č. 3: Pneumonie
 Zdroj: www.medicina-interna.ru

**Infekce mycobacteriem tuberculosis
 – tuberkulóza**

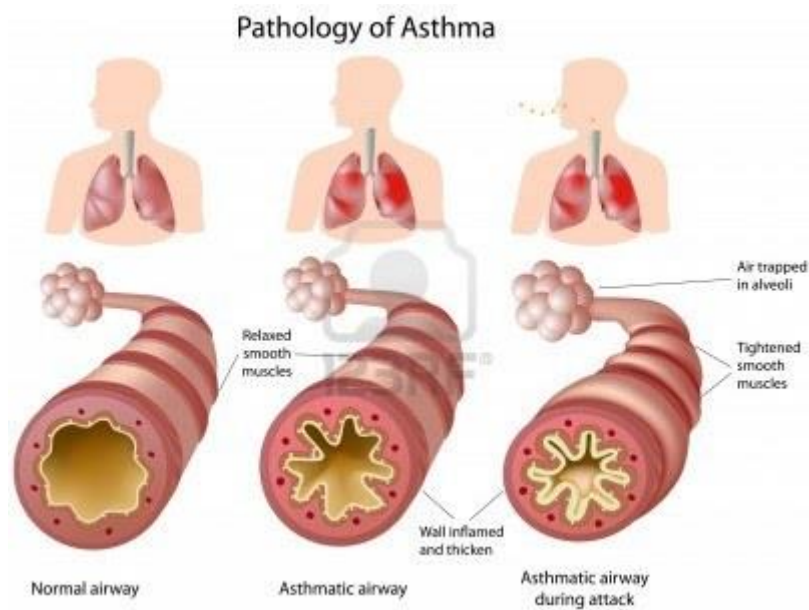


Obrázek č. 4: Tuberkulóza
 Zdroj: www.symptomy.cz

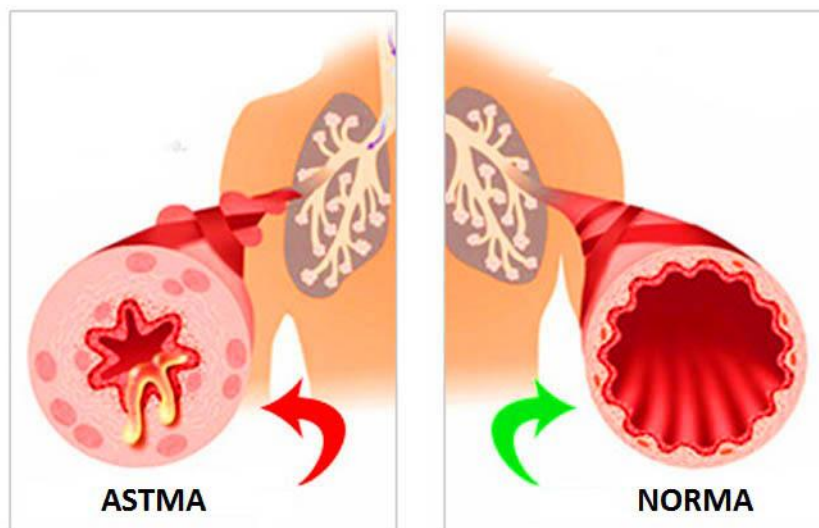
Tuberkulóza – TBC



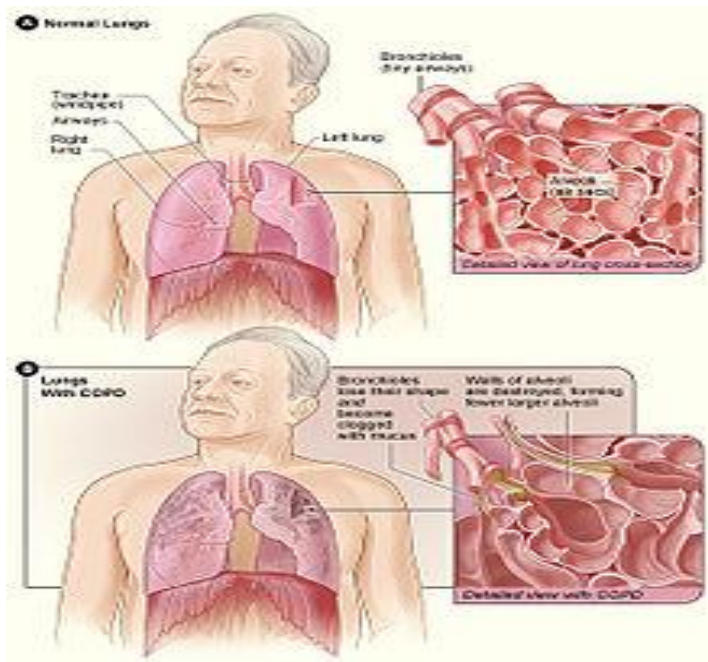
Obrázek č. 5: Tuberkulóza – TBC
 Zdroj: www.symptomy.cz



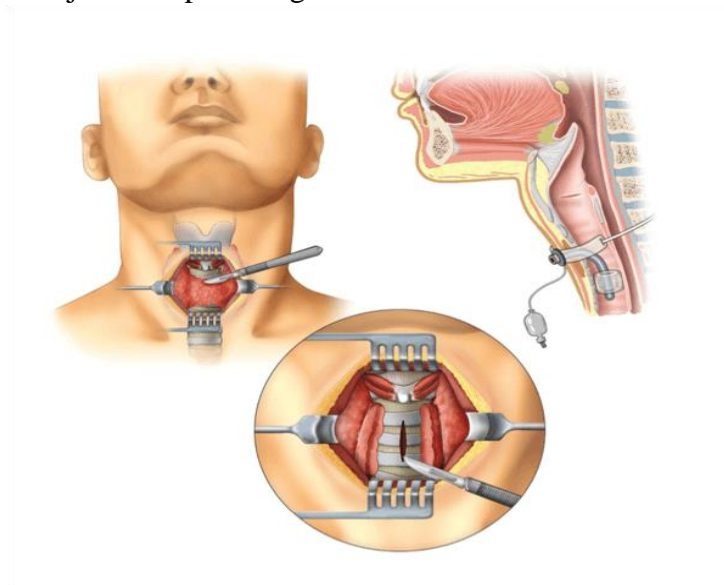
Obrázek č. 6: Astma
 Zdroj: www.navzduchu.cz



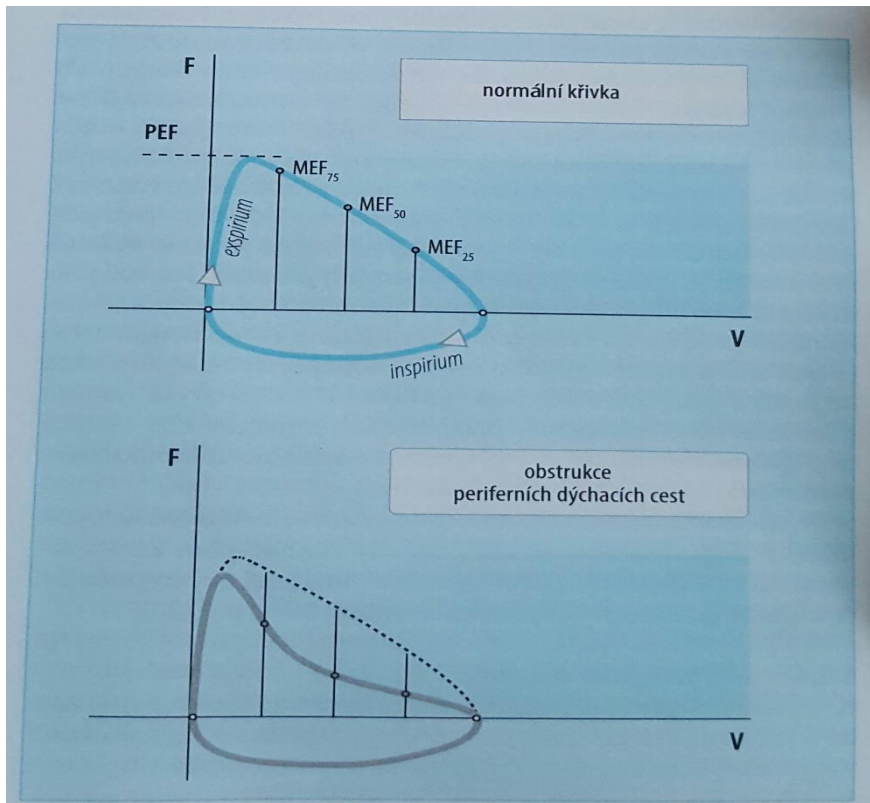
Obrázek č. 7: Astma bronchiale
 Zdroj: www.abc-med.pl



Obrázek č. 8: CHOPN
Zdroj: cs.wikipedia.org



Obrázek č. 9: Tracheostomie
Zdroj: www.nuretimes.org



Obrázek č. 10: Křivka průtok- objem, F – průtok, V – objem, MEF – maximální výdechový průtok, PEF – vrcholový výdechový průtok
Zdroj: Pohunek a Svobodová, 2013, s. 45



Obrázek č. 11: Elektrická odsávačka
Zdroj: Nováková Iva, 2011



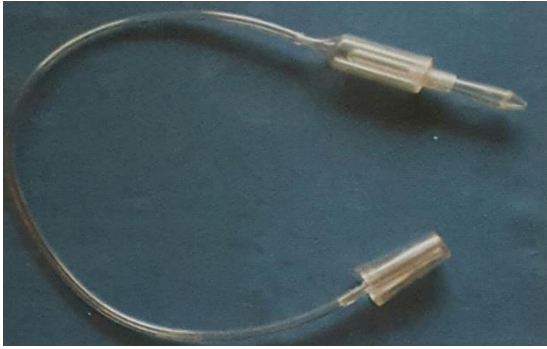
Obrázek č. 12: Kyslíkové brýle
Zdroj: Wichsová Jana, 2013



Obrázek č. 13: Jednoduchý zvlhčovač
Zdroj: Wichsová Jana, 2013



Obrázek č. 14: Tracheostomická kanyla
Zdroj: Wichsová Jana, 2013



Obrázek č. 15: Odsávačka na vysavač
Zdroj: Wichsová Jana, 2013



Obrázek č. 16: Odsávací katétry – uzavřený odsávací systém
Zdroj: Wichsová Jana, 2013



Obrázek č. 17: Dechová fyzioterapie
Zdroj: Wichsová Jana, 2013

Příloha č. 3

Souhlas s uskutečněním výzkumného šetření v rámci této práce zde není přiložen z důvodu ochrany osobních údajů.