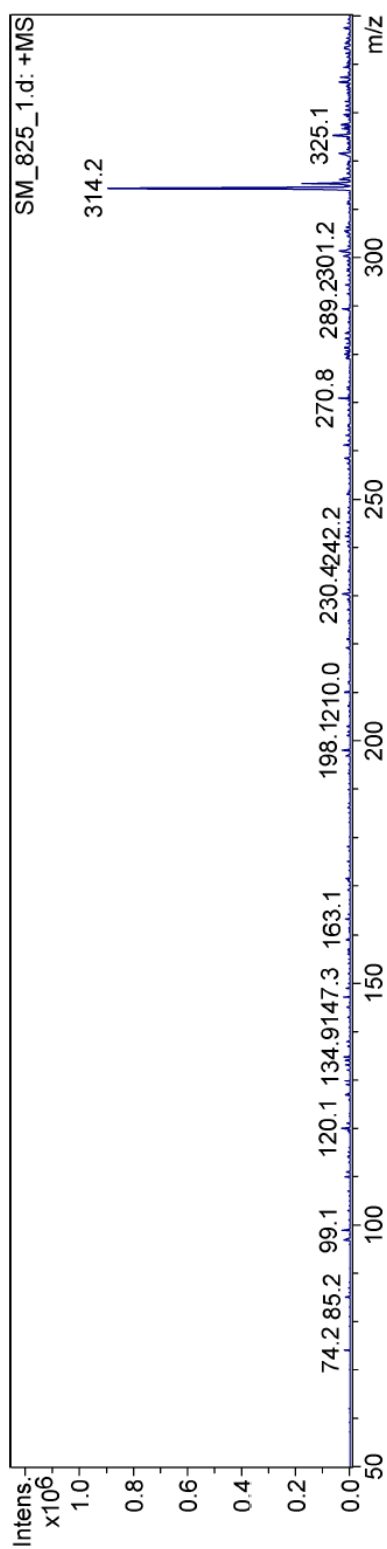
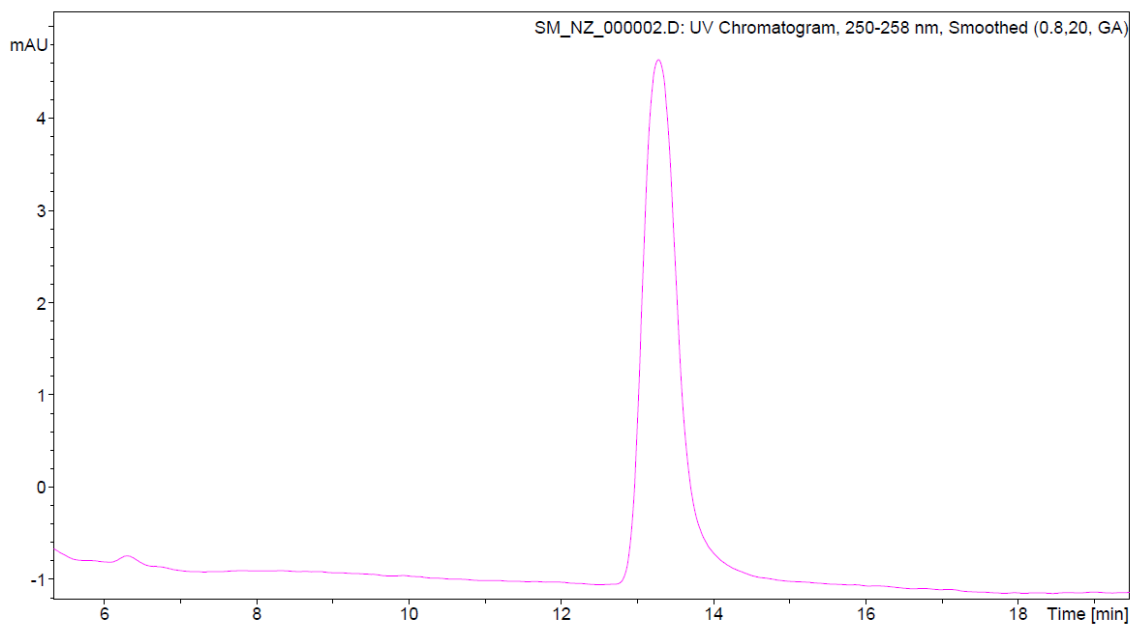
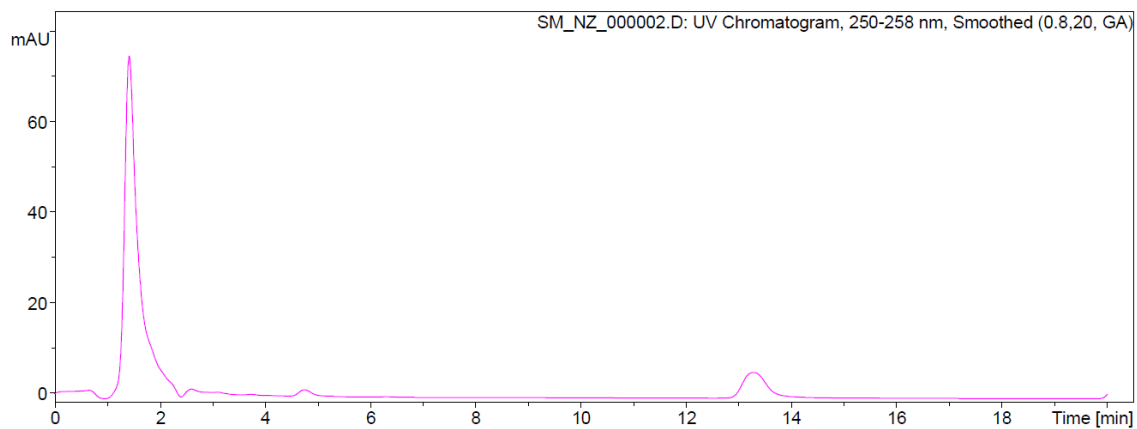


## 10 PŘÍLOHY

**Příloha 1.** Hmotnostní spektrum flunitrazepamu izolovaného z tablety (ESI+).  
Molekulární pík 314.2 odpovídá flunitrazepamu (M+1).



**Příloha 2.** Chromatogramy reálného vzorku nitrazepamu v médiu. Pík v oblasti 1-2 min představuje médium, v oblasti 13-14 min nitrazepam. Na spodním obrázku detail píku nitrazepamu.



**Příloha 3.** Pokles koncentrace flunitrazepamu v médiu u rostliny 1 při jednotlivých odběrech. Pík v oblasti 2-5 min odpovídá médiu, pík flunitrazepamu je v čase 6,36 min.

