

Přílohy

SEZNAM PŘÍLOH

Příloha č. 1	Tabulka - Přehled respondentů
příloha č. 2	Tabulka - Příjemci rodičovského příspěvku 2001-2015
příloha č. 3	Graf - Distribuce aktivit v pracovním dni
příloha č. 4	Graf - Distribuce aktivit o víkendu

Příloha č. 1 - Přehled respondentů

Číslo	Jméno	Věk	Bydliště	Nejvyšší dosažené vzdělání	Děti/vnoučata
1	Alena	22	Obec 10 tis. a více obyv.	Vysokoškolské	--
2	Barbora	24	Praha	Vysokoškolské	--
3	Adam	28	Praha	Vysokoškolské	--
4	Cecilie	25	Obec 10 tis. a více obyv.	Vysokoškolské	--
5	Bořek	73	Praha	SOŠ	2 děti, 3 vnoučata
6	Daniela	62	Praha	SOŠ	2 děti, 3 vnoučata
7	Cyril	26	Obec 2 tis. - 4, 9 tis. obyv.	SOŠ s maturitou	1 dítě
8	Edita	36	Praha	SOŠ s maturitou	1 dítě
9	Dan	29	Praha	Vysokoškolské	1 dítě
10	Emil	22	Praha	SOŠ s maturitou	--
11	Františka	56	Praha	SOŠ	2 děti, 2 vnoučata
12	Gabriela	58	Praha	SOŠ	2 děti
13	Helena	31	Praha	SOŠ s maturitou	1 dítě
14	Filip	44	Obec do 1,9 tis. obyv.	SOŠ	3 děti, 1 vnouče
15	Irena	36	Praha	SOŠ s maturitou	2 děti
16	Gustav	35	Praha	Vysokoškolské	2 děti
17	Hynek	27	Praha	SOŠ s maturitou	--

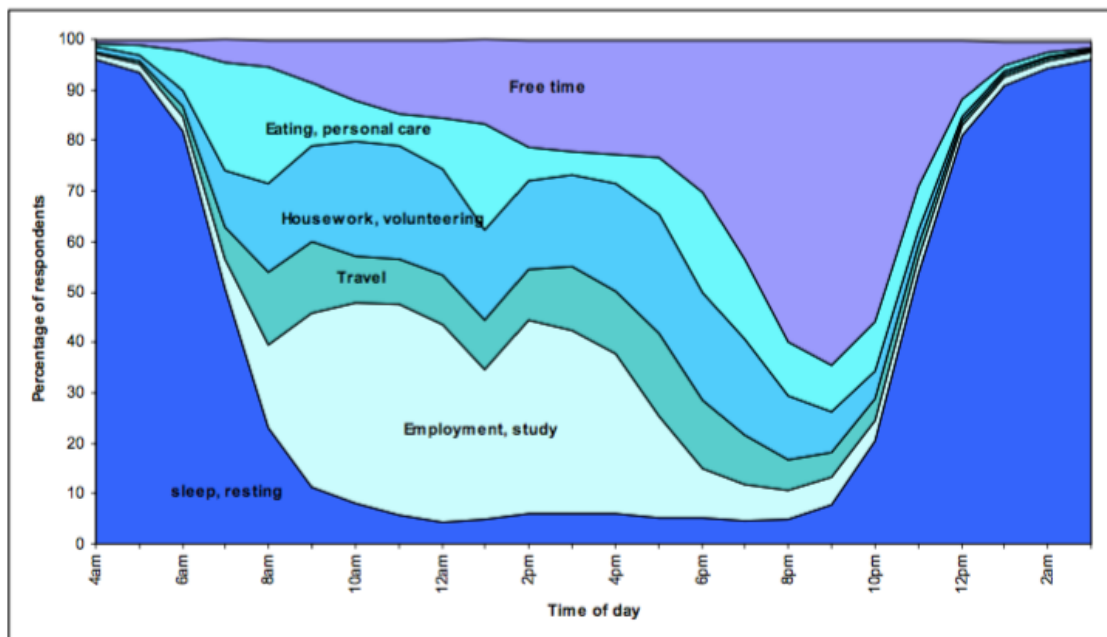
Zdroj: autorka

Příloha č. 2 - Příjemci rodičovského příspěvku 2001-2015

Rok přiznání dávky	Průměrný měsíční počet příjemců v tisících			Průměrný měsíční počet příjemců v %		
	ženy	muži	celkem	ženy	muži	celkem
2001	263,6	2,1	265,7	99,21	0,79	100,00
2002	254,7	2,3	257,0	99,11	0,89	100,00
2003	259,1	2,4	261,5	99,08	0,92	100,00
2004	276,3	3,4	279,7	98,78	1,22	100,00
2005	289,4	4,1	293,5	98,60	1,40	100,00
2006	304,0	4,2	308,2	98,64	1,36	100,00
2007	337,7	4,9	342,6	98,57	1,43	100,00
2008	353,6	6,3	359,9	98,25	1,75	100,00
2009	356,5	6,0	362,5	98,34	1,66	100,00
2010	331,5	5,4	336,9	98,40	1,60	100,00
2011	317,5	5,8	323,3	98,21	1,79	100,00
2012	301,4	5,3	306,7	98,27	1,73	100,00
2013	287,6	5,2	292,8	98,22	1,78	100,00
2014	273,4	5,1	278,5	98,17	1,83	100,00
2015	271,7	5,1	276,8	98,16	1,84	100,00

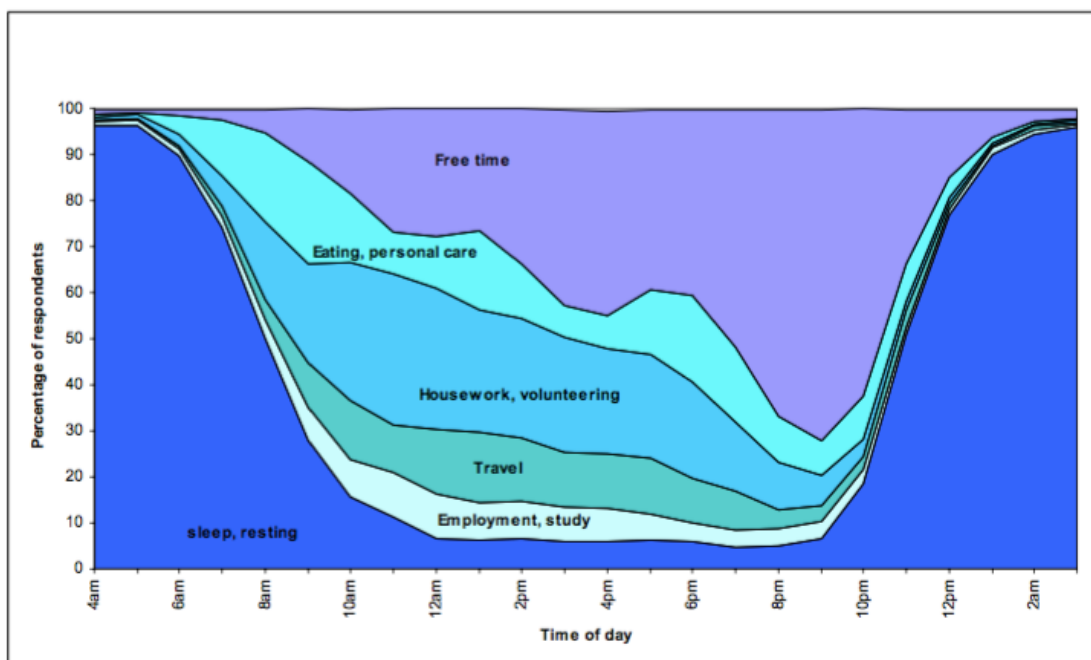
Zdroj: Vlastní výpočty ze zdroje MPSV 2016

Příloha č. 3 - Distribuce aktivit v pracovním dni



Zdroj: LADER, Deborah, SHORT, Sandra and GERSHUNY, Jonathan, 2006, str. 2

Příloha č. 4 - Distribuce aktivit ve dni o víkendu



Zdroj: LADER, Deborah, SHORT, Sandra and GERSHUNY, Jonathan, 2006, str. 2