

Příloha 1 – Dotazník

Milí žáci,

prosím vás o vyplnění následujícího dotazníku týkajícího se vašich hudebních zkušeností mimo školu. Přispějete tak k výzkumu k mé diplomové práci, která se zabývá mimoškolními vlivy na rozvoj hudebnosti. Všechny informace a údaje slouží pouze pro výzkumné účely a nebudou jinde publikovány.

Děkuji, Bc. Martina Lohníská

DOTAZNÍK

Jméno:.....

Třída:.....

1. Kdo z tvé rodiny se aktivně věnuje hudbě? (Hraje na hudební nástroj, zpívá...)

Zakroužkuj, zda členové tvé rodiny zpívají, a napiš, na jaký nástroj hrají. Pokud na žádný nástroj nehrají, proškrtni.

- Matka hraje na:..... zpívá: často – občas – nezpívá
- Otec hraje na:..... zpívá: často – občas – nezpívá
- Sourozenec hraje na:..... zpívá: často – občas – nezpívá
- Prarodiče hrají na:..... zpívají: často – občas – nezpívají

2. Kdo z rodiny si s tebou zazpívá a jak často?

- Matka ČASTO OBČAS NE
- Otec ČASTO OBČAS NE
- Sourozenec ČASTO OBČAS NE
- Prarodiče ČASTO OBČAS NE

3. Zpívali ti doma při usínání, když jsi byl/a malý/á?

ANO OBČAS NE

4. Zpíváš rád/a? ANO (často) ANO (příležitostně) NE

5. Při jaké příležitosti zpíváš nejčastěji? (zakroužkuj max. 3 možnosti)

- a. ve škole při HV
- b. s kamarády mimo školu
- c. na koncertě (jako posluchač)
- d. na koncertě / veřejném vystoupení (jako zpěvák/zpěvačka ve sboru či sólově)
- e. doma o samotě nebo při poslechu hudby
- f. s rodinou
- g. jiné: _____

6. Hraješ na nějaký hudební nástroj? Pokud ano, na jaký?

ANO _____ ANO (hrál/a jsem, ale už nehraju) NE

Pokud nehraješ, ale chtěl/a bys hrát, napiš, na jaký nástroj.

NE, ale CHTĚL/A BYCH _____

7. Chodíš s někým z rodiny nebo s přáteli na koncerty?

ANO NE OBČAS

8. Věnuješ se hudební výchově i mimo školu? Např. chodíš na hudební nebo taneční kroužky, zpíváš ve sboru nebo navštěvuješ ZUŠ (základní umělecká škola)?

ANO NE

Pokud ANO, zaškrtni, jak/kde (zakroužkuj 1 nebo více možností):

- a. Zpívám ve sboru nebo sólově
- b. Hraji na hudební nástroj v ZUŠ nebo pod vedením soukromého učitele
- c. Chodím do tanečního kroužku
- d. Jezdím na hudební tábory
- e. Chodím na všeobecnou hudební nauku
- f. Navštěvuji hudební kroužek
- g. Jiné: _____

9. Kolik hodin denně strávíš sledováním televize?

do 1h 1 – 2h 2 – 4h 4 – 6h televizi nesleduji

10. Na jaké programy se nejčastěji díváš? (zakroužkuj max. 3 možnosti)

dokumentární zpravodajství pohádky hudební pořady
sportovní filmy a seriály (české i zahraniční produkce) talkshow zábavné
jiné _____

11. Sleduješ v televizi hudební kanály (např. *Óčko, MTV...*)? ANO NE

12. Všímáš si hudby v reklamě v televizi nebo rádiu? Dokážeš si vzpomenout na nějakou výraznou skladbu nebo melodii z reklamy? Pokud skladba/melodie nemá název nebo ho neznáš, napiš, o jakou reklamu se jedná.

ANO (v jaké reklamě): _____ NE (hudbu v reklamě nevnímám)

13. Kolik času denně strávíš u počítače / notebooku / tabletu / mobilu?

do 1h 1 – 2h 2 – 4h 4 – 6h více jak 6h nemám pc/tablet/notebook/mobil

14. Máš svůj profil na některé sociální síti? (Facebook, Twitter, atd.)

ANO

NE

15. Používáš nějaké počítačové programy pro práci s hudbou a videem?

ANO (jaké? na co je využíváš?) _____

NE

16. Jakou hudbu máš rád/a? (např. tvůj oblíbený zpěvák, písnička...)

17. Kdy (při jaké příležitosti) nejčastěji posloucháš hudbu? (zakroužkuj jednu nebo více možností)

- a. při učení, vypracovávání úkolů b. při cestování hromadnou dopravou c. při cestování autem
d. s přáteli/rodinou e. při sportu f. soustředím se jen na hudbu (nic jiného při poslechu nedělám)
g. při usínání h. hudbu neposlouchám ch. jiné _____

18. Jak si vybíráš hudbu? (zakroužkuj max. 2 možnosti)

- a. podle mých oblíbených zpěváků
b. podle hudebních časopisů, hudebních pořadů a hitparád v rádiu a TV
c. podle oblíbenosti na internetu
d. nechám si poradit od kamarádů
e. nechám si poradit od někoho z rodiny

19. Z jakého zdroje posloucháš hudbu nejčastěji? (zakroužkuj max. 2 možnosti)

- a. rádio
b. televize
c. CD
d. mp3 / mp4 přehrávač nebo mobilní telefon
e. počítač / notebook / tablet
f. internet (Youtube, apod.)

20. Jak nejčastěji trávíš svůj volný čas?

Příloha 2 – Zadání prověrky hudebnosti pro 4. – 7. ročník

A) HUDEBNÍ SLUCH

I. Porovnávání výšky tónů

- Uslyšíš vždy 2 tóny
- Zakroužkuj, jestli 2. tón byl vyšší nebo nižší než ten 1.
- U čísel 1 – 4 zakroužkuj „V“, pokud byl vyšší, „N“, pokud byl nižší, nebo „S“, pokud byly oba tóny stejně vysoké
- Každou dvojici tónů uslyšíš dvakrát

Zadání

1) vyšší



2) nižší



3) stejné



4) vyšší



II. Určování směru pohybu melodie

- Uslyšíš melodii
- Klesá nebo stoupá?
- U čísel 1 – 4 zakroužkuj „S“, pokud si myslíš, že stoupá, nebo „K“ pokud klesá
- Každou ukázkou uslyšíš dvakrát

Zadání

1) klesá



2) stoupá



3) stoupá



4) klesá



III. Orientace v tónovém prostoru

- Uslyšíš melodii
- Porovnej, jestli jsem ji hrála výš nebo níž než tu předchozí anebo jestli byla stejná
- U čísel 1 – 4 zakroužkuj „V“, pokud zněla výš, „N“ níž, nebo „S“, pokud byla stejná

Zadání

Ukázka



1) níž



2) stejná



3) výš



4) níž



B) RYTMICKÉ CÍTĚNÍ

I. Určování délky tónů

- Uslyšíš 2 tóny
- Který z nich byl delší?
- U čísel 1 – 4 zakroužkuj 1, pokud byl delší první tón, 2, pokud byl delší druhý tón, „S“, pokud byly oba tóny stejně dlouhé
- Ukázky uslyšíš dvakrát

Zadání

1) stejně dlouhé



2) 2. delší



3) 1. delší



4) stejně dlouhé



II. Vymýšlení slov k danému rytmu

- Vytleskám rytmický úryvek
- Vymyslí k danému rytmu vhodné slovo, které svými slabikami odpovídá vytleskanému rytmu
- K číslům 1 – 4 pak napiš svou odpověď
- Každou ukázkou uslyšíš dvakrát

Zadání

1) např. slunce



2) např. petrklíč



3) např. sýr



4) např. kopretina



III. Rozeznání sudého a lichého metra

- Zatleskám rytmický úryvek
- Na kolik dob ho můžeme počítat?
- Zakroužkuj číslo 2 (počítáme na 2 doby), 3 (počítáme na 3 doby) nebo 4 (počítáme na 4 doby)
- Každou ukázkou uslyšíš dvakrát

Ukázka

1. (2 doby)



2. (3 doby)



3. (4 doby)



Zadání

1) sudé (4 doby)



2) liché (3 doby)



3) sudé (2 doby)



4) liché (3 doby)



C) TONÁLNÍ CÍTĚNÍ

I. Rozeznání dur a moll melodie

- Uslyšíš melodii
- Urči, jestli zní vesele (je durová) nebo spíš smutně (je mollová)
- U čísel 1 – 4 zakroužkuj „V“, pokud je veselá, nebo „S“ pokud je smutná
- Každou ukázkou uslyšíš dvakrát

Zadání

1) veselá (dur)



2) veselá (dur)



3) smutná (moll)



4) smutná (moll)



II. Posuzování ukončenosti melodie

- Uslyšíš melodii
- Urči, jestli je ukončená nebo jestli jí na konci něco chybí a měla by pokračovat
- U čísel 1 – 4 zakroužkuj „U“, pokud si myslíš, že je ukončená, „N“, pokud je neukončená
- Každou ukázkou uslyšíš dvakrát

Zadání

1) ukončená



2) neukončená



3) ukončená



4) neukončená



III. Určení pořadí falešného tónu v melodii

- Zahraji několikrát začátek písně „Na tý louce zelený“
- Zahraji v ní však 1 tón, který do melodie nepatří
- Urči pořadové číslo falešného tónu zakroužkováním čísel 1 – 7
- Každou melodii uslyšíš dvakrát

Zadání

Ukázka



1) 3. tón



2) 5. tón



3) 6. tón



4) 2. tón



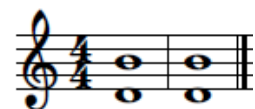
D) HARMONICKÉ CÍTĚNÍ

I. Poznávání počtu tónů v souzvuku

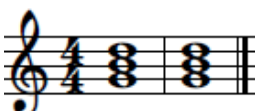
- Uslyšíš několik tónů současně
- Kolik jich zní dohromady?
- Zakroužkuj číslo 1 – 4 podle počtu zahranych tón
- Každý souzvuk uslyšíš dvakrát

Zadání

1) 2 tóny



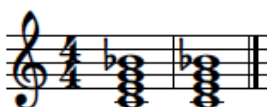
2) 3 tóny



3) 4 tóny



4) 4 tóny

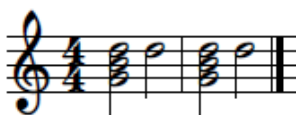


II. Poznávání stupňů tónického kvintakordu

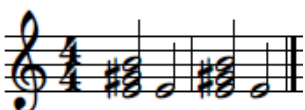
- Zahraji souzvuk 3 tónů (akord), potom znovu zopakuj 1 z jeho tónů
- Urči, jestli slyšíš spodní, prostřední nebo horní tón
- U čísel 1 – 4 zakroužkuj „S“ (spodní), „P“ prostřední, nebo „H“ (horní)
- Ukázky uslyšíš dvakrát

Zadání

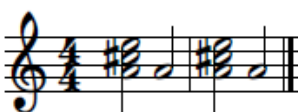
1) horní



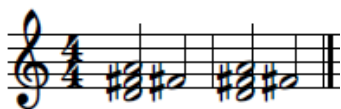
2) spodní



3) spodní



4) prostřední



E) HUDEBNÍ PAMĚŤ

I. Porovnávání melodií

- Zahraji vždy 2 melodie
- Je ta 2. z nich stejná nebo jiná?
- U čísel 1 – 4 zakroužkuj „S“, pokud melodie zůstala stejná, nebo „J“, pokud druhá melodie byla jiná. V tom případě vedle zakroužkuj pořadové číslo tónu, který byl změněn
- Každou dvojici ukázek uslyšíš dvakrát

Zadání

1) jiná (změna 3. tón)



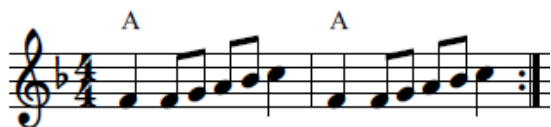
2) stejná



3) jiná (změna 4. tón)



4) stejná

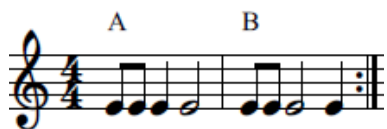


II. Rytmická paměť

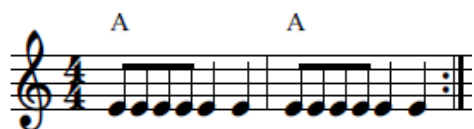
- Uslyšíš 2 rytmické úryvky
- Porovnej je a rozhodni, jestli 2. z nich byl stejný nebo jiný
- U čísel 1 – 4 zakroužkuj „S“, pokud byl úryvek stejný, „J“ pokud byl jiný než první
- Ukázky uslyšíš dvakrát

Zadání

1) jiný



2) stejný



3) stejný



4) jiný



III. Rozeznání známé písně podle melodie

- Uslyšíš 4 známé písně
- Poznej, jaké písničky jsem hrála
- Zakroužkuj název té, jejíž melodii zrovna uslyšíš
- Každou melodii uslyšíš dvakrát

Zadání

1) Běžela ovečka



2) Černé oči



3) Poštovský panáček



4) Boleslav, Boleslav



Příloha 3 – Pracovní list k prověrce hudebnosti pro 4. – 7. ročník

Pracovní list k testu hudebnosti pro 4. – 7. ročník

1) Porovnávání výšky tónů

V = 2. tón je vyšší než 1.

N = 2. tón je nižší než 1.

S = oba tóny jsou stejně vysoké

1. V – N – S

2. V – N – S

3. V – N – S

4. V – N – S

2) Určování směru pohybu melodie

S = melodie stoupá

K = melodie klesá

1. S – K

2. S – K

3. S – K

4. S – K

3) Orientace v tónovém prostoru

V = melodie zněla výš

N = melodie zněla níž

S = melodie byla stejná

1. V – N – S

2. V – N – S

3. V – N – S

4. V – N – S

4) Určování délky tónů

1 = 1. tón byl delší než 2.

2 = 2. tón byl delší než 1.

S = tóny byly stejně dlouhé

1. 1 – 2 – S

2. 1 – 2 – S

3. 1 – 2 – S

4. 1 – 2 – S

5) Vymýšlení slov k rytmu

1.

2.

3.

4.

6) Rozeznání sudého/lického metra

2 = počítáme na 2 doby

3 = počítáme na 3 doby

4 = počítáme na 4 doby

1. 2 – 3 – 4

2. 2 – 3 – 4

3. 2 – 3 – 4

4. 2 – 3 – 4

7) Rozeznání dur a moll melodie

V = melodie je veselá

S = melodie je smutná

1. V – S

2. V – S

3. V – S

4. V – S

8) Posuzování ukončenosti melodie

U = ukončená melodie

N = neukončená melodie, měla by

pokračovat dál

1. U – N

2. U – N

3. U – N

4. U – N

9) Určení pořadí falešného tónu v melodii

1 až 7 = pořadové číslo falešného tónu

1. 1 – 2 – 3 – 4 – 5 – 6 – 7
2. 1 – 2 – 3 – 4 – 5 – 6 – 7
3. 1 – 2 – 3 – 4 – 5 – 6 – 7
4. 1 – 2 – 3 – 4 – 5 – 6 – 7

10) Poznávání počtu tónů v souzvuku

1 až 4 = počet tónů v souzvuku (akordu)

1. 1 – 2 – 3 – 4
2. 1 – 2 – 3 – 4
3. 1 – 2 – 3 – 4
4. 1 – 2 – 3 – 4

11) Poznávání stupňů tónického kvintakordu

H = horní tón

P = prostřední tón

S = spodní tón

1. S – P – H
2. S – P – H
3. S – P – H
4. S – P – H

12) Porovnávání melodií

S = obě melodie jsou stejné

J = druhá melodie je jiná

1 až 5 = pořadové číslo změněného tónu

- | | |
|----------|-------------------|
| 1. S – J | 1 – 2 – 3 – 4 – 5 |
| 2. S – J | 1 – 2 – 3 – 4 – 5 |
| 3. S – J | 1 – 2 – 3 – 4 – 5 |
| 4. S – J | 1 – 2 – 3 – 4 – 5 |

13) Rytmická paměť

S = 2. úryvek je stejný jako 1.

J = 2. úryvek je jiný než 1.

- | |
|----------|
| 1. S – J |
| 2. S – J |
| 3. S – J |
| 4. S – J |

14) Rozeznání známé písně podle melodie

- | | | | |
|----------------------|---------------|----------|-----------|
| 1. Poštovský panáček | Běžela ovečka | Boleslav | Černé oči |
| 2. Poštovský panáček | Běžela ovečka | Boleslav | Černé oči |
| 3. Poštovský panáček | Běžela ovečka | Boleslav | Černé oči |
| 4. Poštovský panáček | Běžela ovečka | Boleslav | Černé oči |