

Příloha 1:

ADMINISTRATIVNÍ ČLENĚNÍ A DOPRAVA

v Pardubickém kraji v roce 2013

ORP

- Chrudim
- Hlinsko
- Holice
- Králíky
- Lanškroun
- Litomyšl
- Moravská Třebová
- Pardubice
- Polička
- Přelouč
- Svitavy
- Vysoké Mýto
- Ústí nad Orlicí
- Česká Třebová
- Žamberk

město Pardubice

sídlo ORP

mezinárodní železnice

vnitostátní železnice

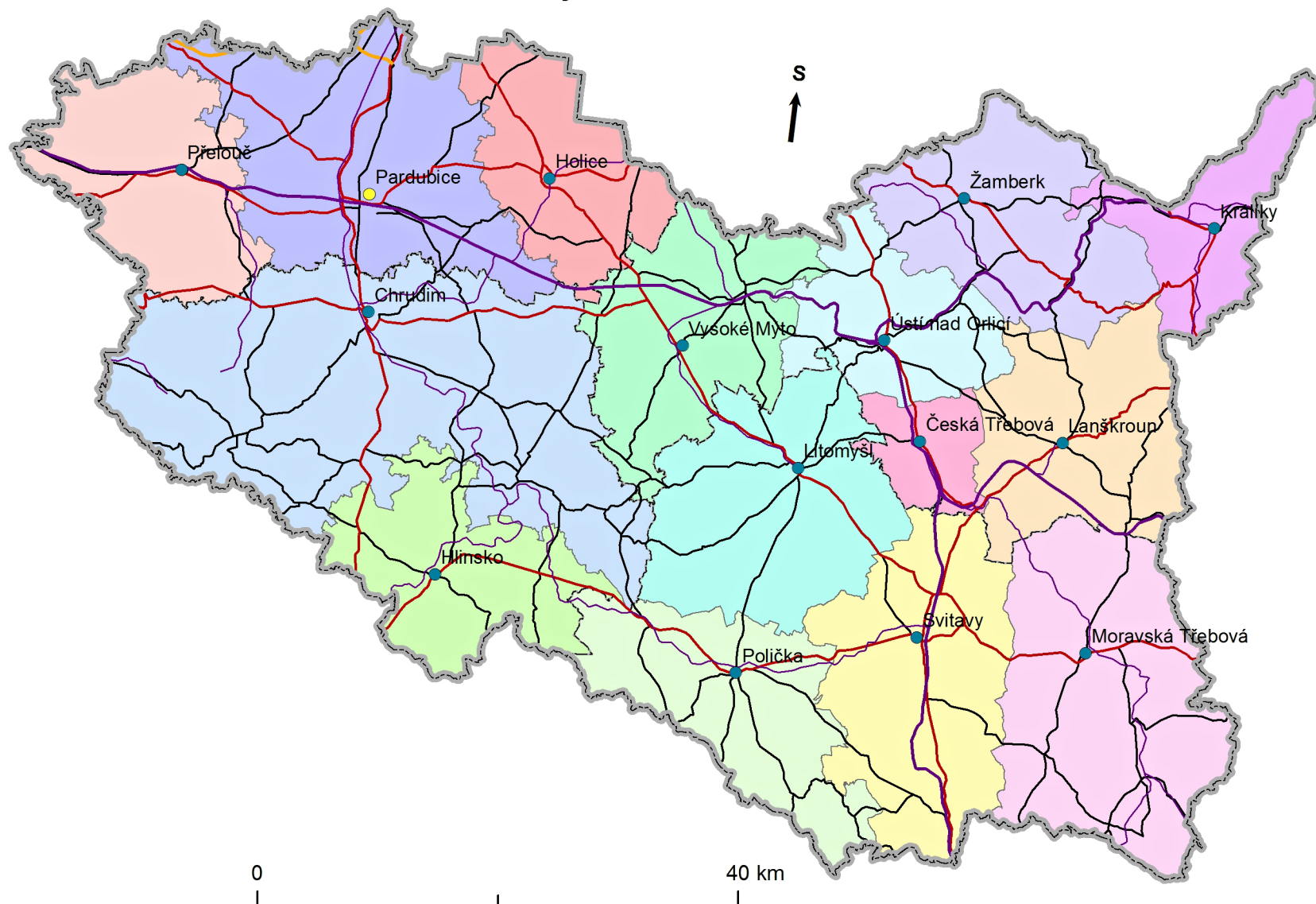
dálnice

silnice I. třídy

silnice II. třídy

hranice okresu

hranice kraje



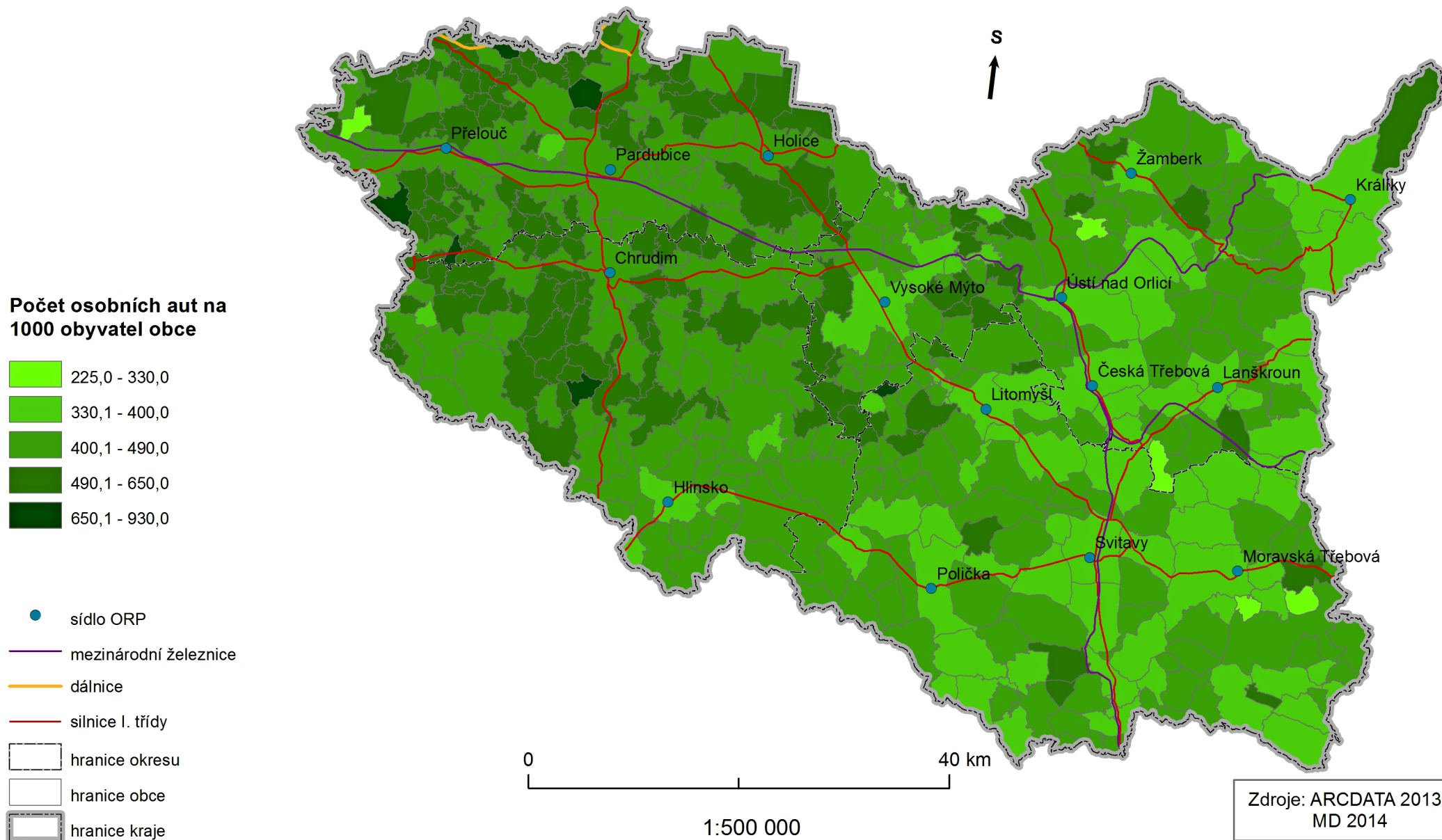
1:500 000

Zdroje: ARCDATA 2013

Příloha 2:

AUTOMOBILIZACE

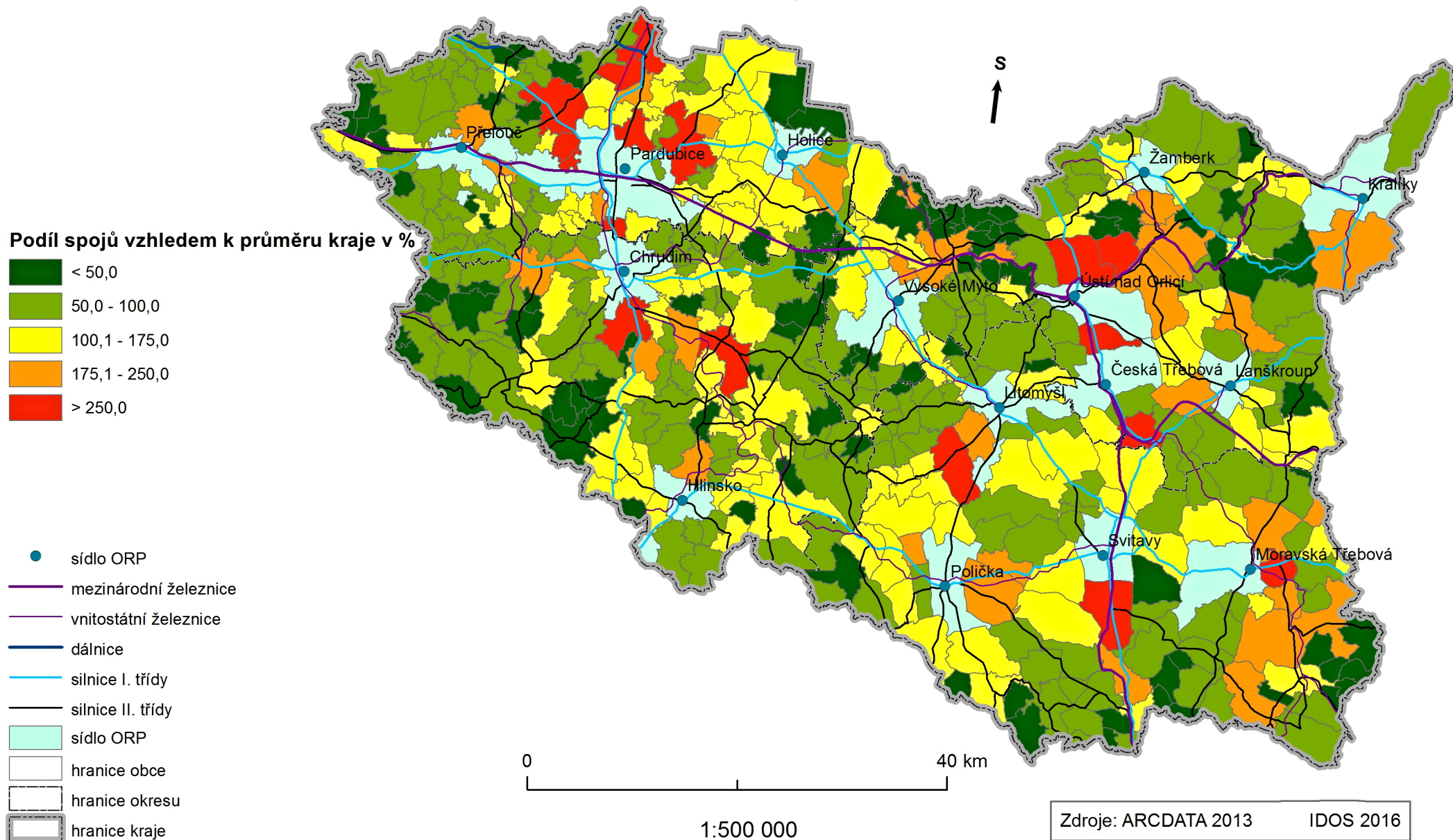
v Pardubickém kraji v roce 2014



Příloha 3:

PODÍL SPOJŮ VHD DO SÍDEL ORP

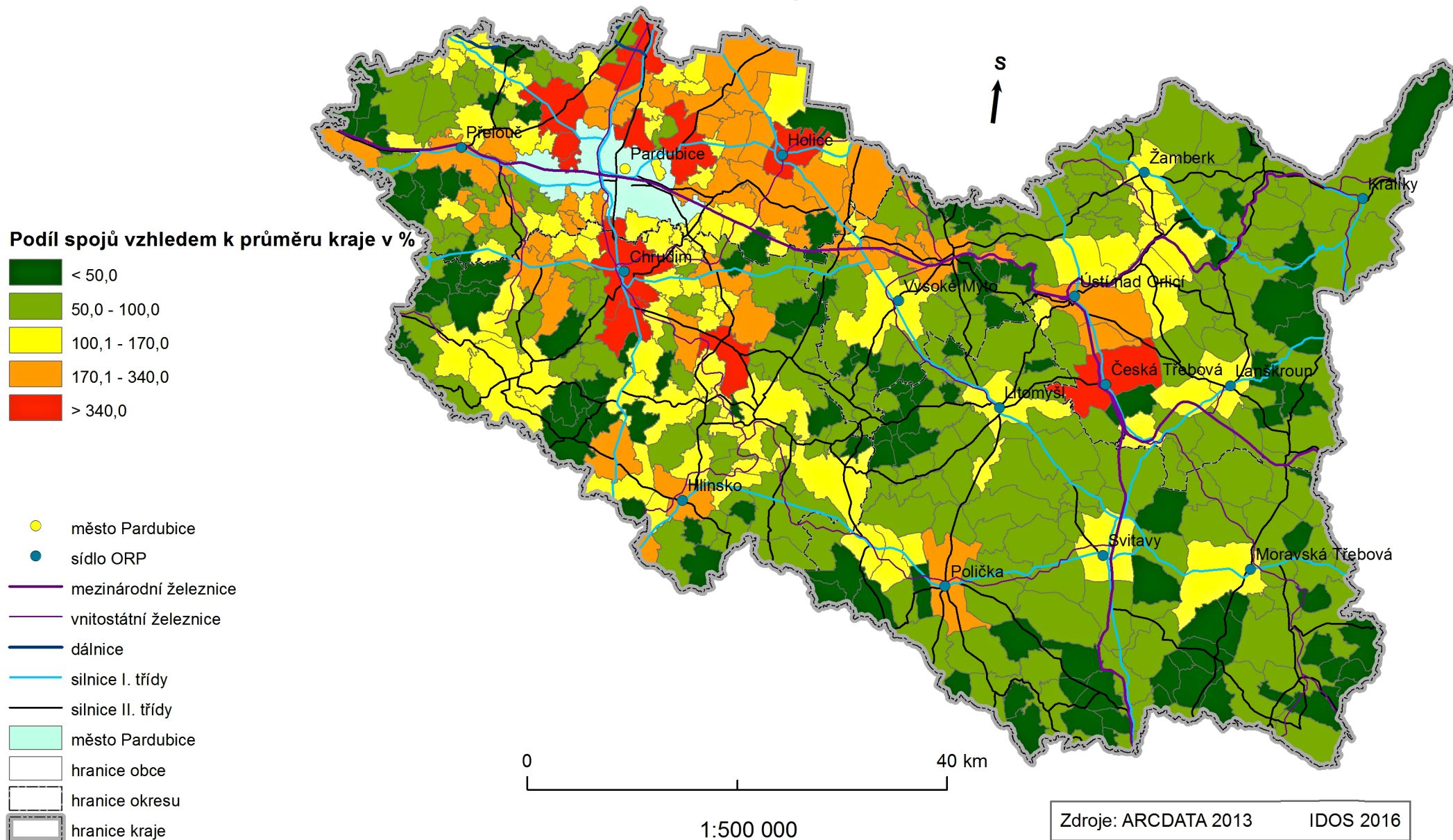
v Pardubickém kraji v roce 2016



Příloha 4:

PODÍL SPOJŮ VHD DO PARDUBIC

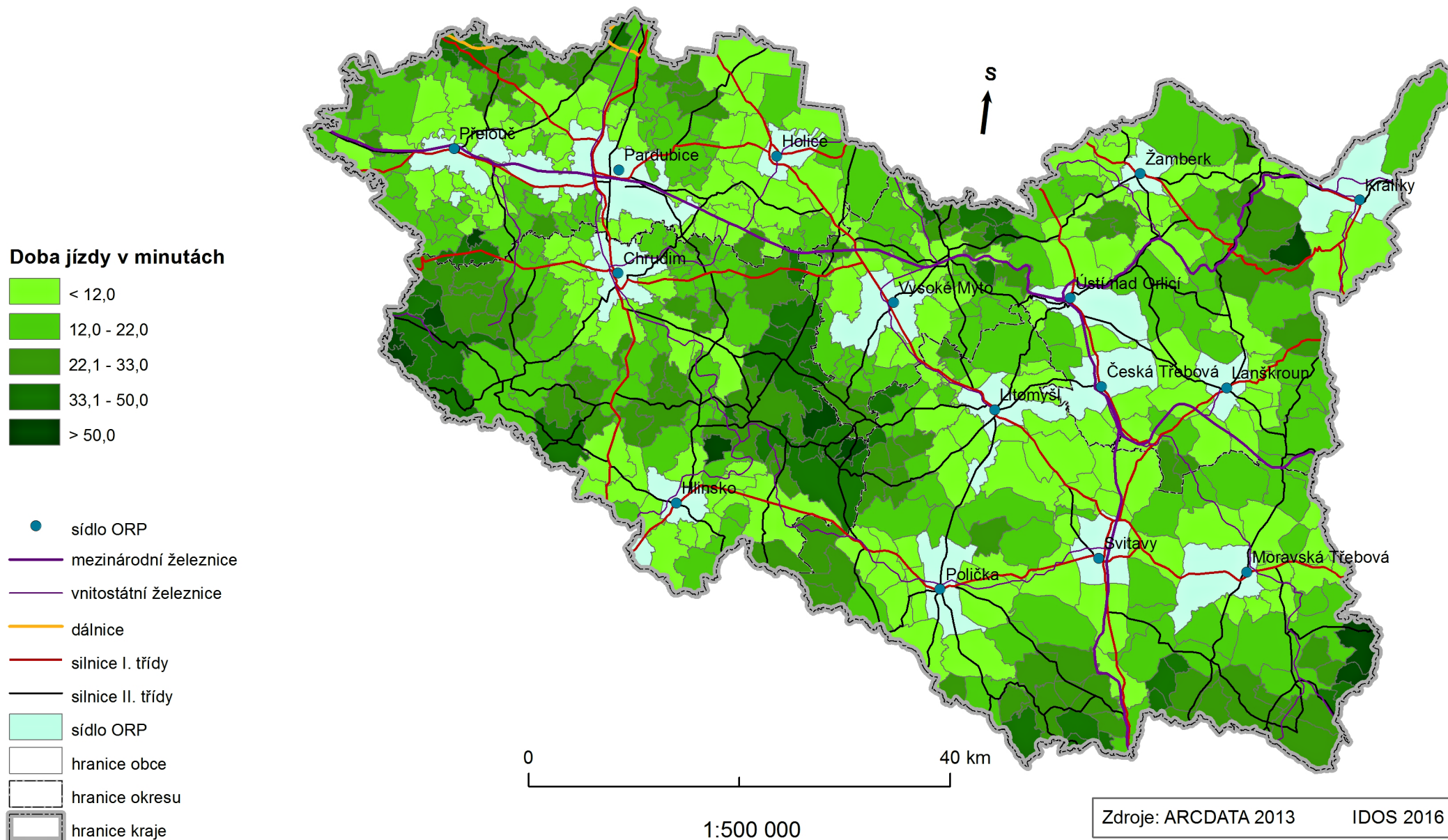
v Pardubickém kraji v roce 2016



Příloha 5:

ČASOVÁ AKCESIBILITA SÍDEL ORP VHD

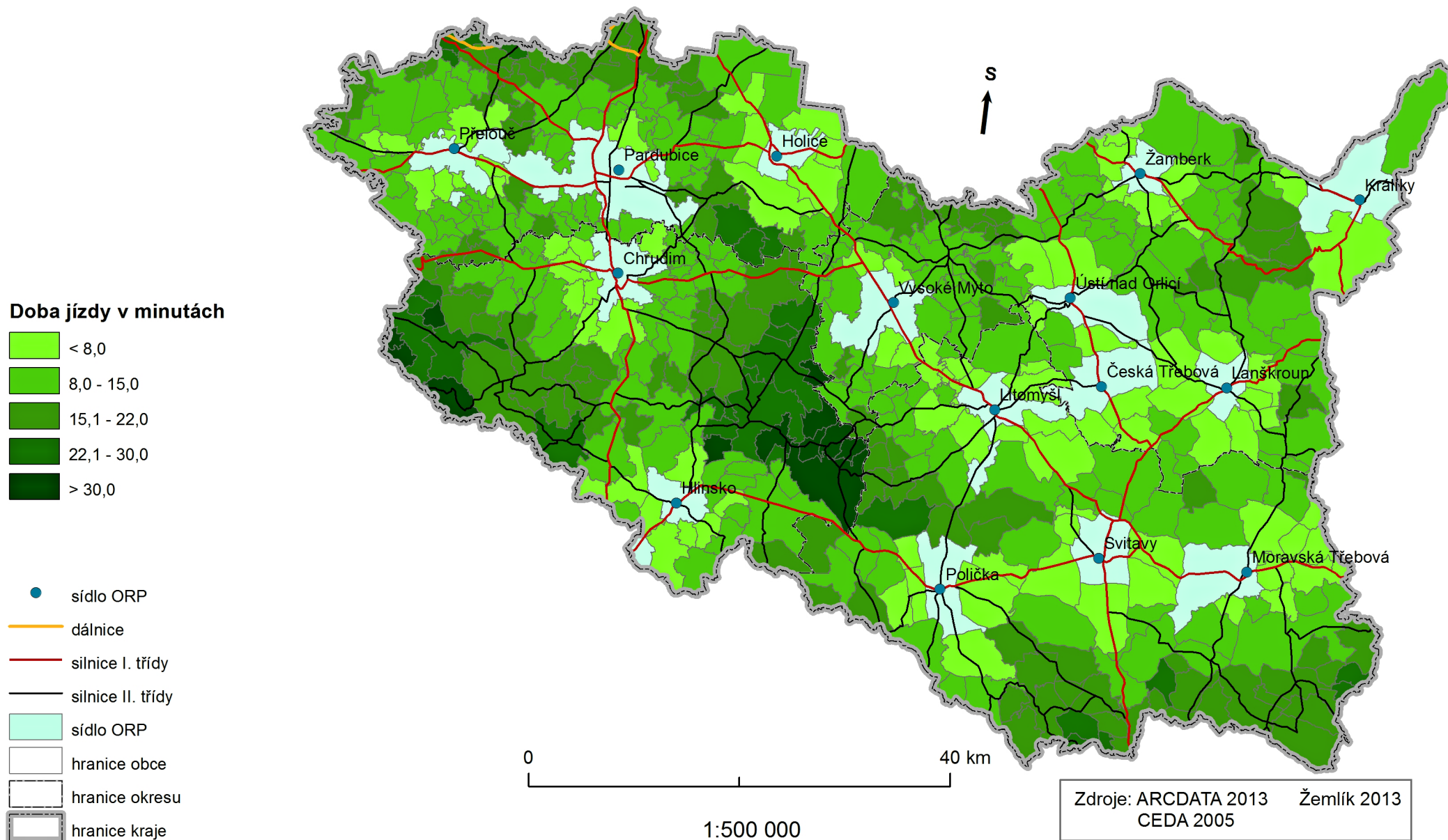
v Pardubickém kraji v roce 2016



Příloha 6:

ČASOVÁ AKCESIBILITA SÍDEL ORP IAD

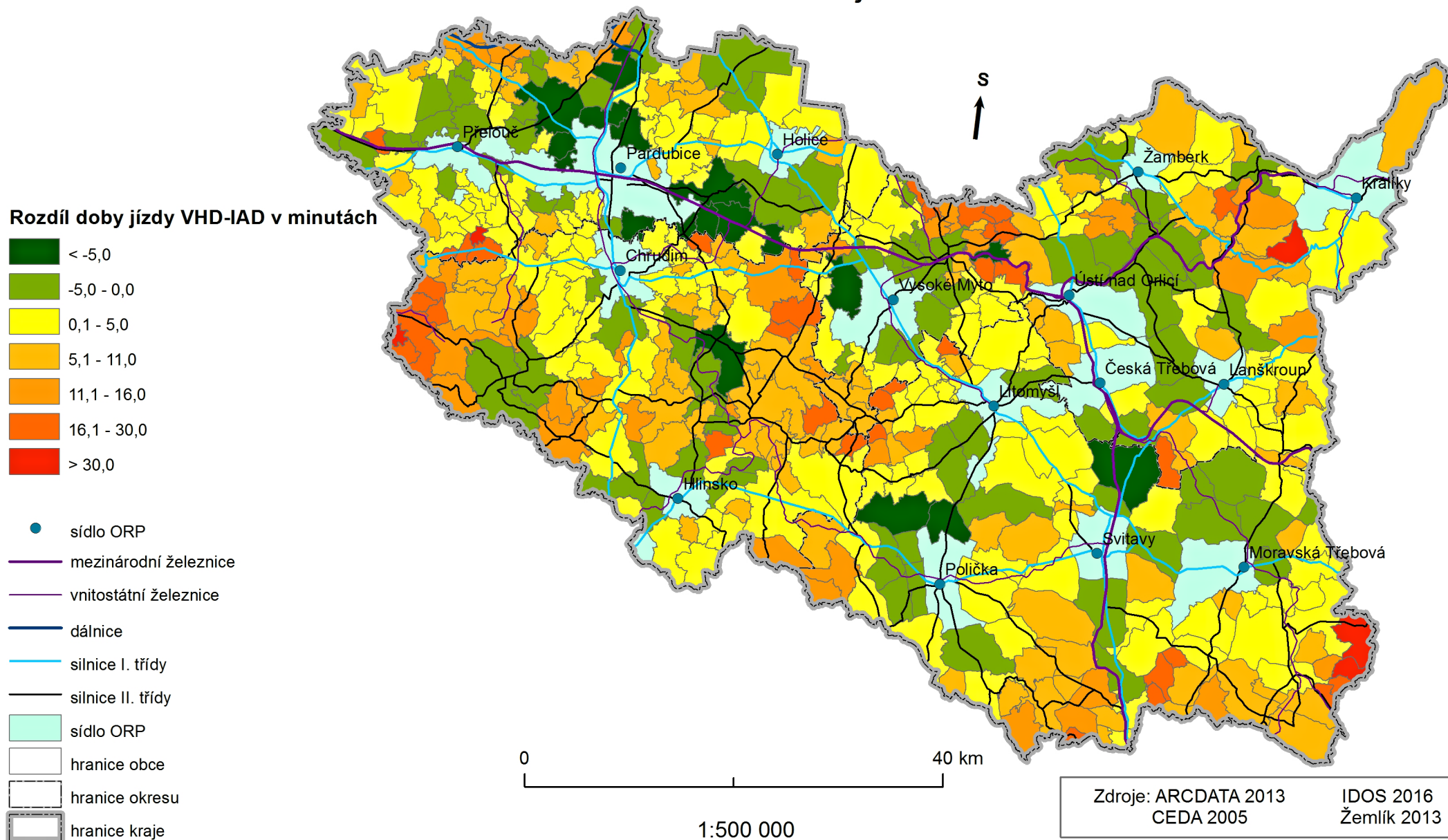
v Pardubickém kraji v roce 2013



Příloha 7:

ROZDÍL ČASOVÉ AKCESIBILITY SÍDEL ORP

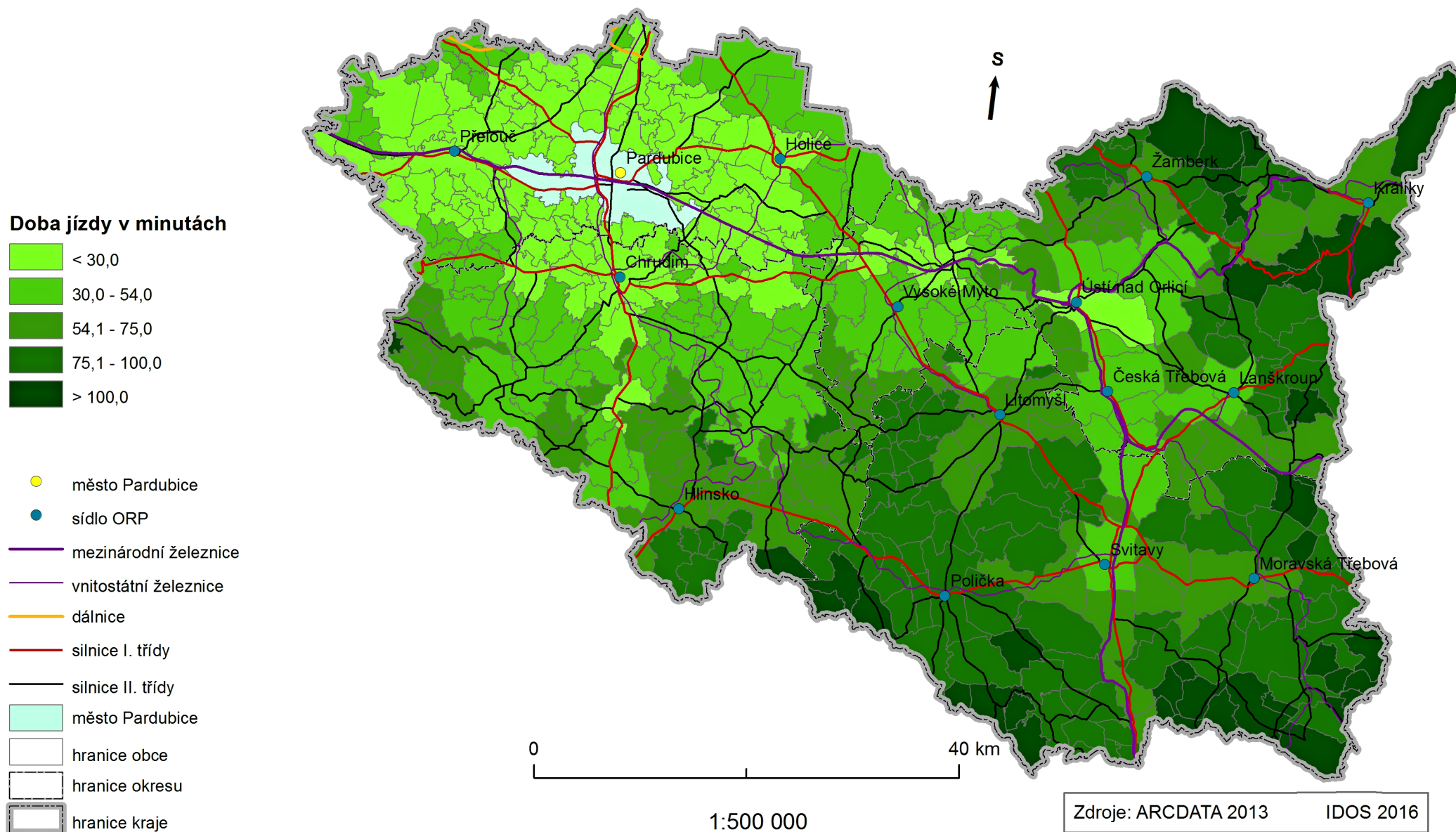
VHD a IAD v Pardubickém kraji v roce 2016



Příloha 8:

ČASOVÁ AKCESIBILITA PARDUBIC VHD

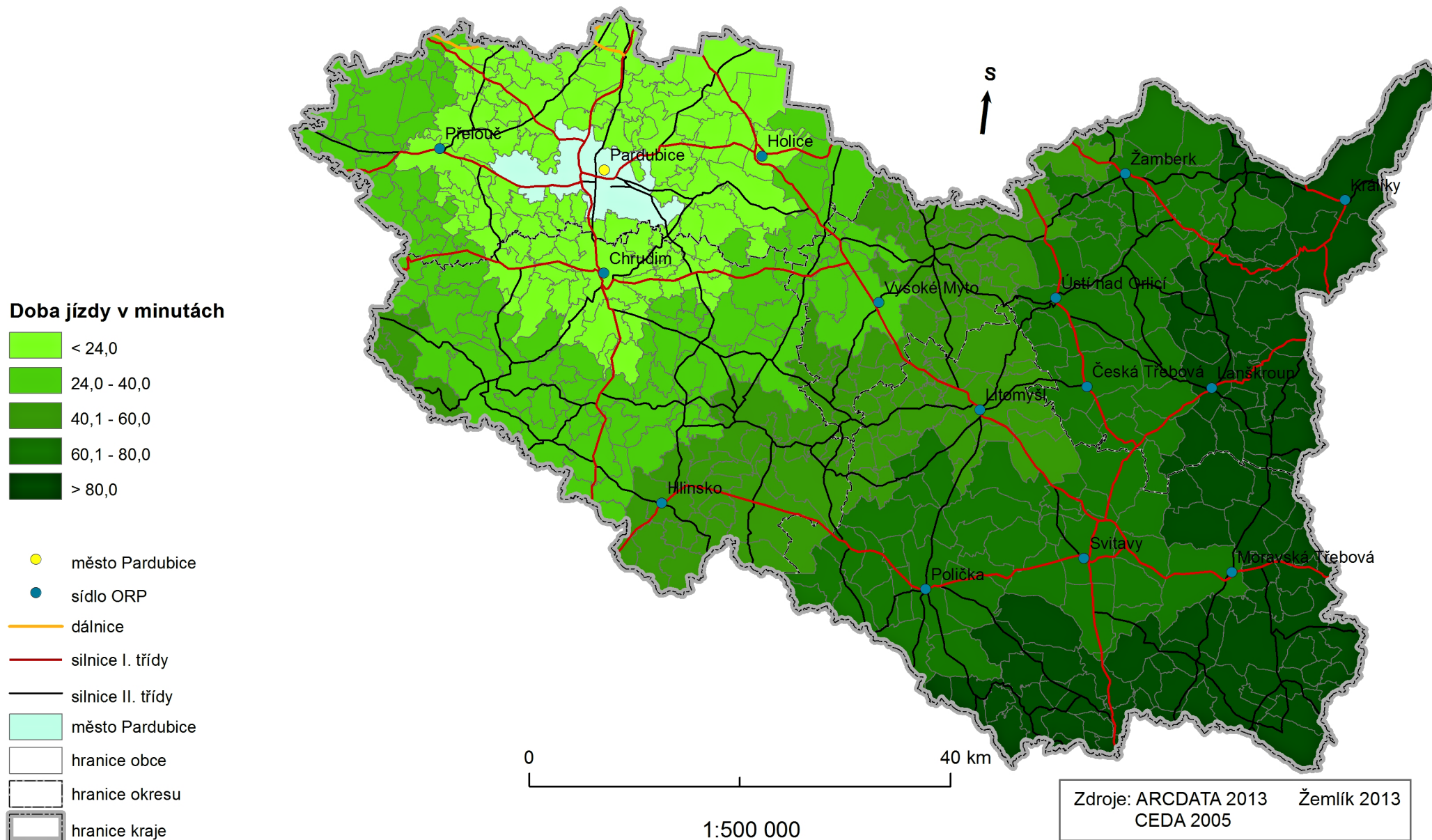
v Pardubickém kraji v roce 2016



Příloha 9:

ČASOVÁ AKCESIBILITA PARDUBIC IAD

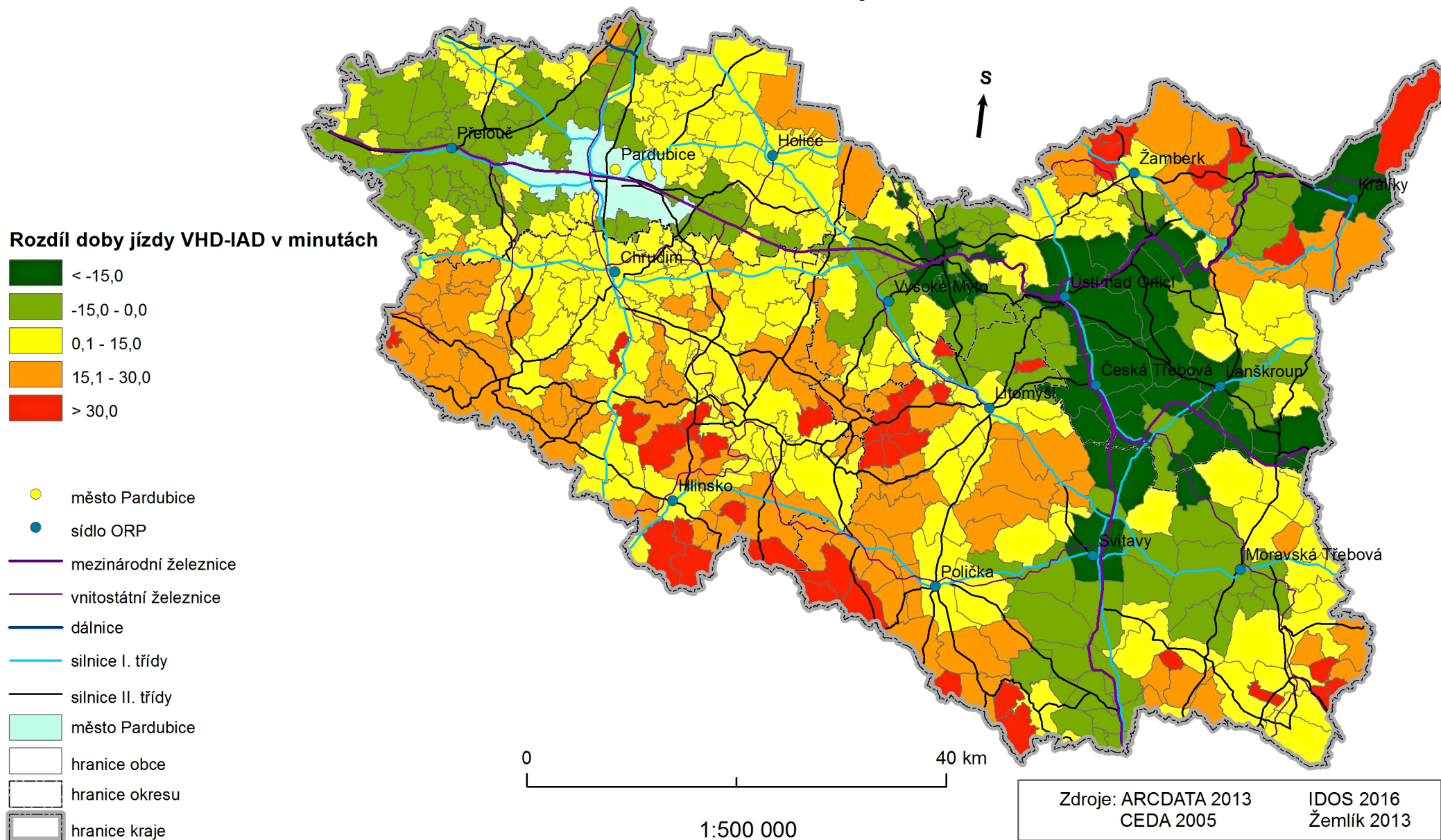
v Pardubickém kraji v roce 2013



Příloha 10:

ROZDÍL ČASOVÉ AKCESIBILITY PARDUBIC

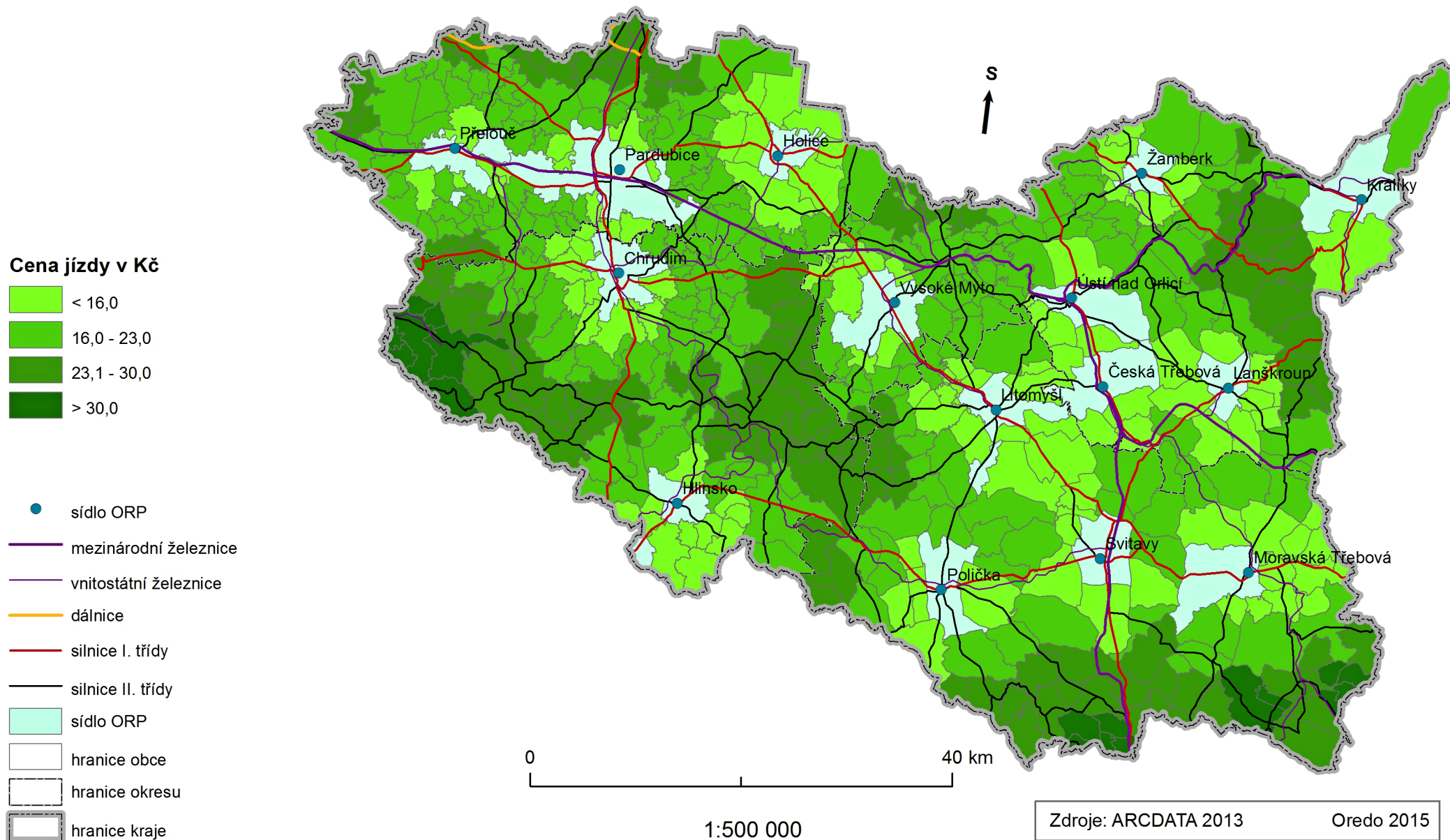
VHD a IAD v Pardubickém kraji v roce 2016



Příloha 11:

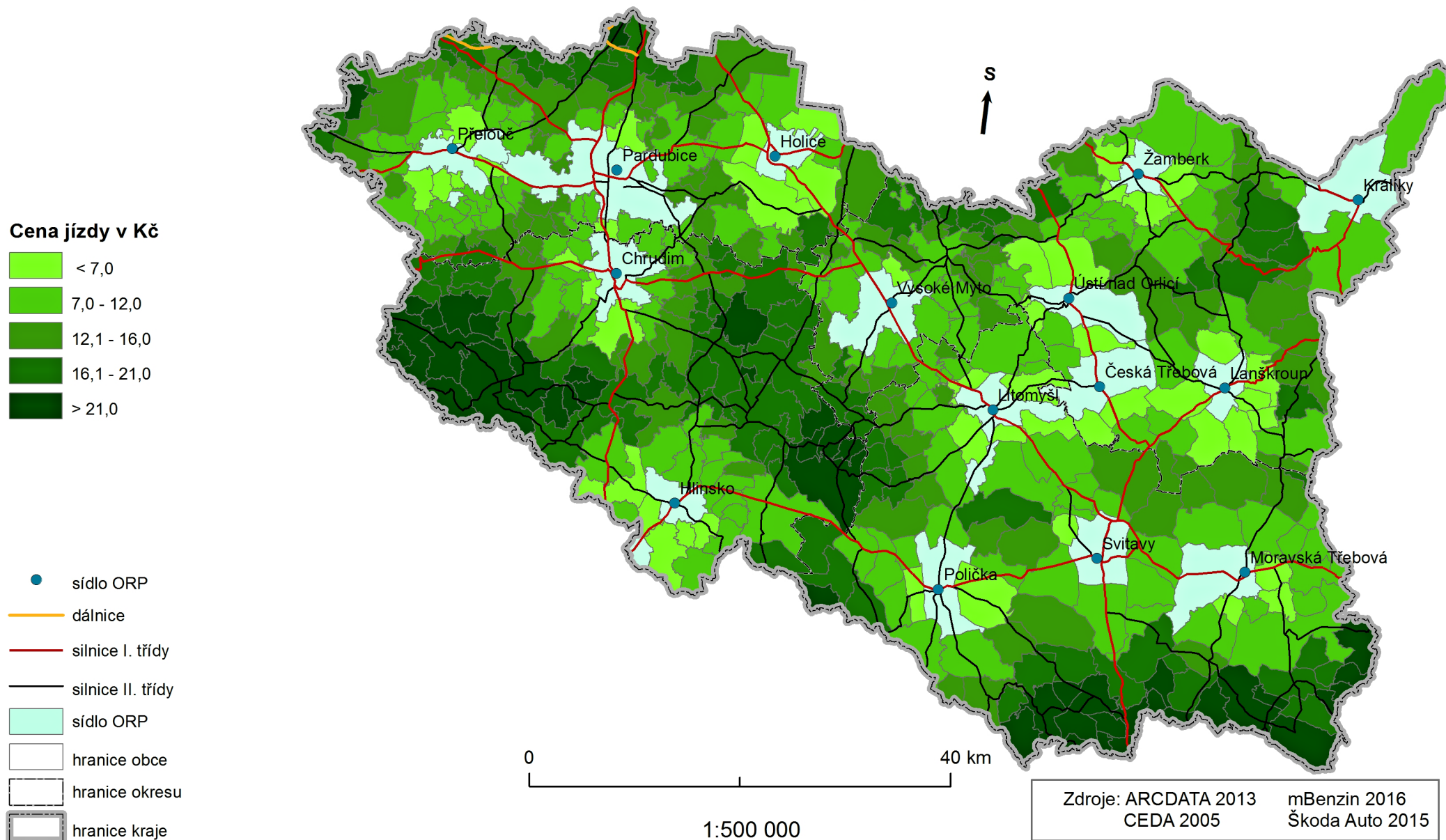
CENOVÁ AKCESIBILITA SÍDEL ORP VHD

v Pardubickém kraji v roce 2015



CENOVÁ AKCESIBILITA SÍDEL ORP IAD

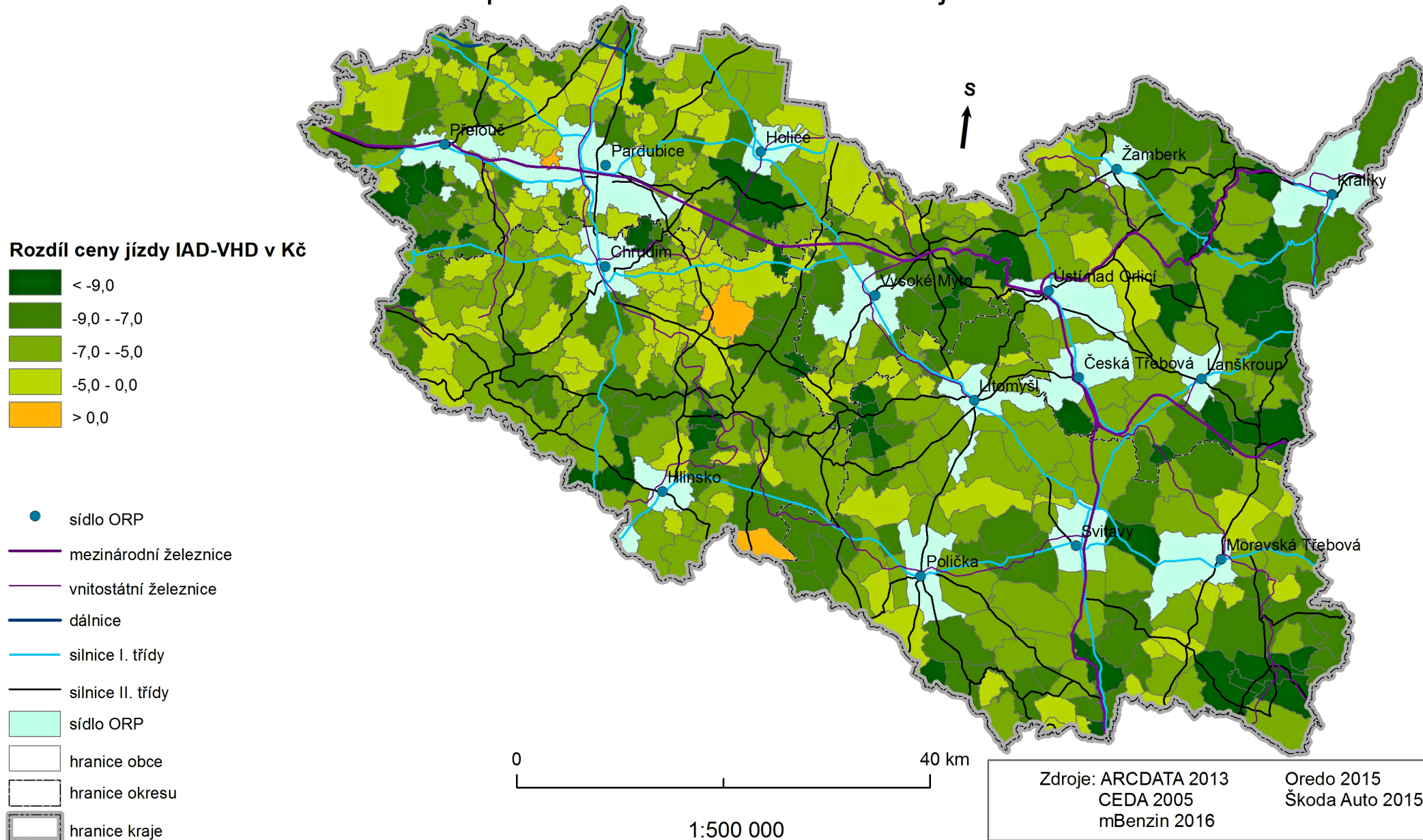
pro 1 osobu v Pardubickém kraji v roce 2016



Příloha 13:

ROZDÍL CENOVÉ AKCESIBILITY SÍDEL ORP

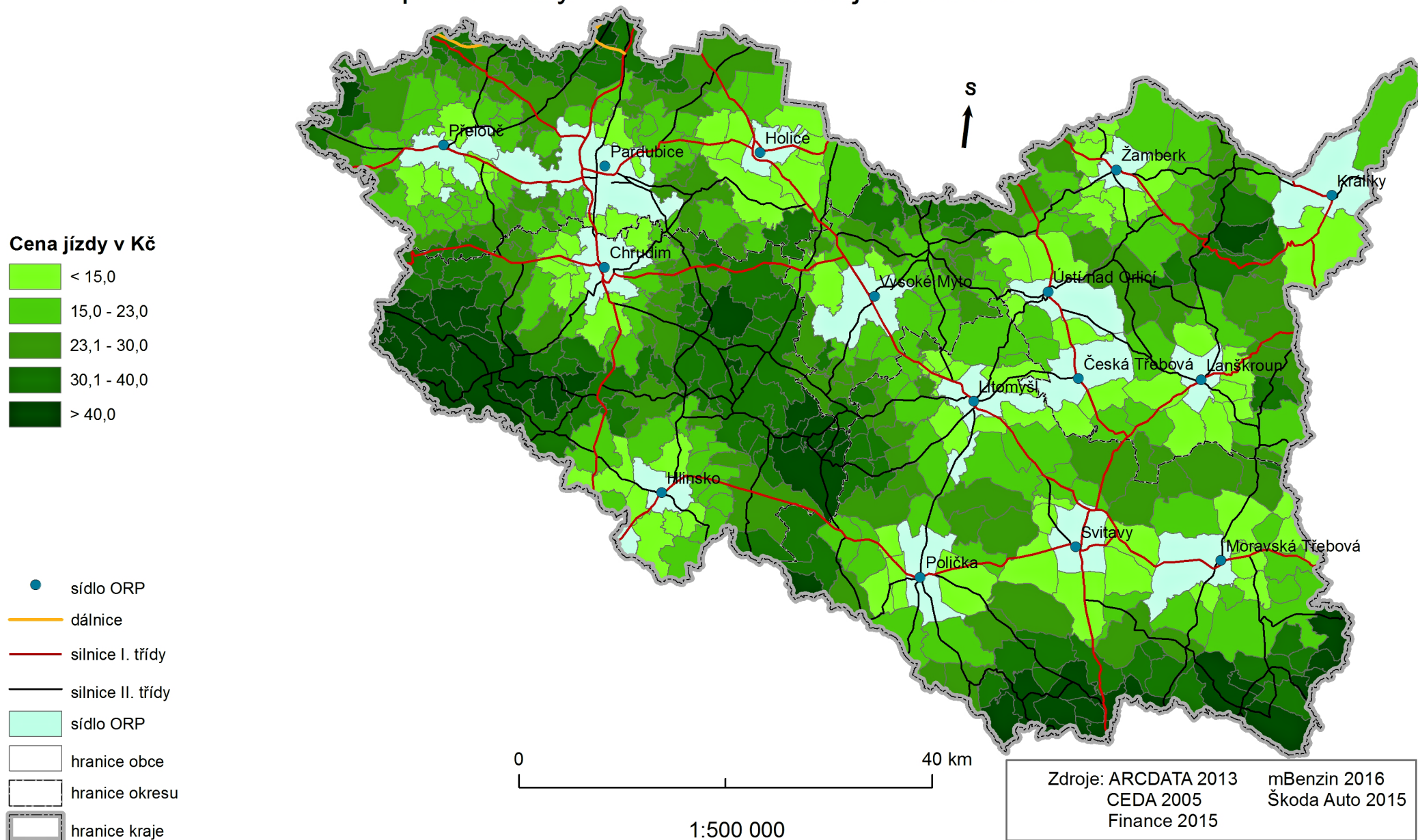
IAD a VHD pro 1 osobu v Pardubickém kraji v roce 2015



Příloha 14:

CENOVÁ AKCESIBILITA SÍDEL ORP IAD

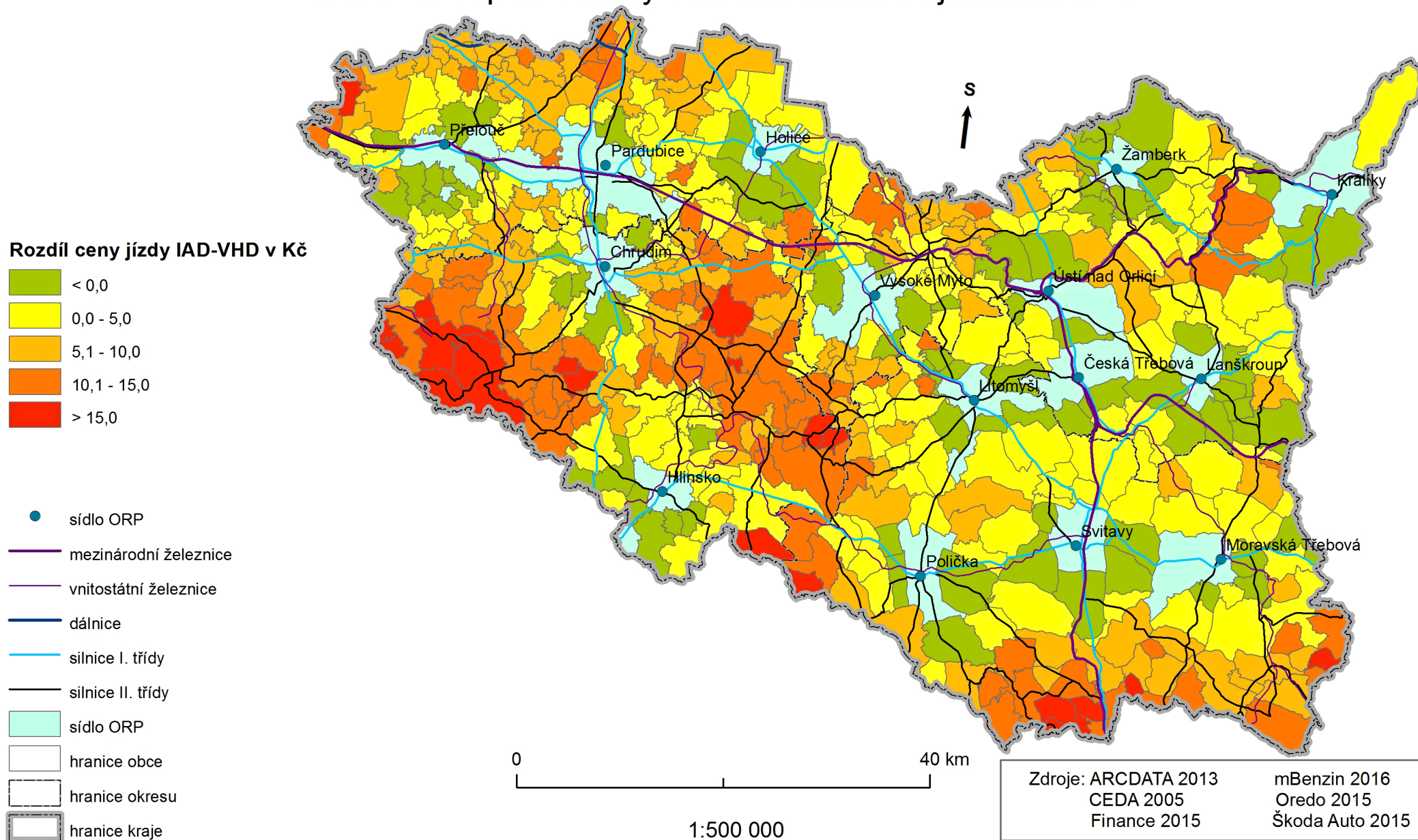
pro 2 osoby v Pardubickém kraji v roce 2016



Příloha 15:

ROZDÍL CENOVÉ AKCESIBILITY SÍDEL ORP

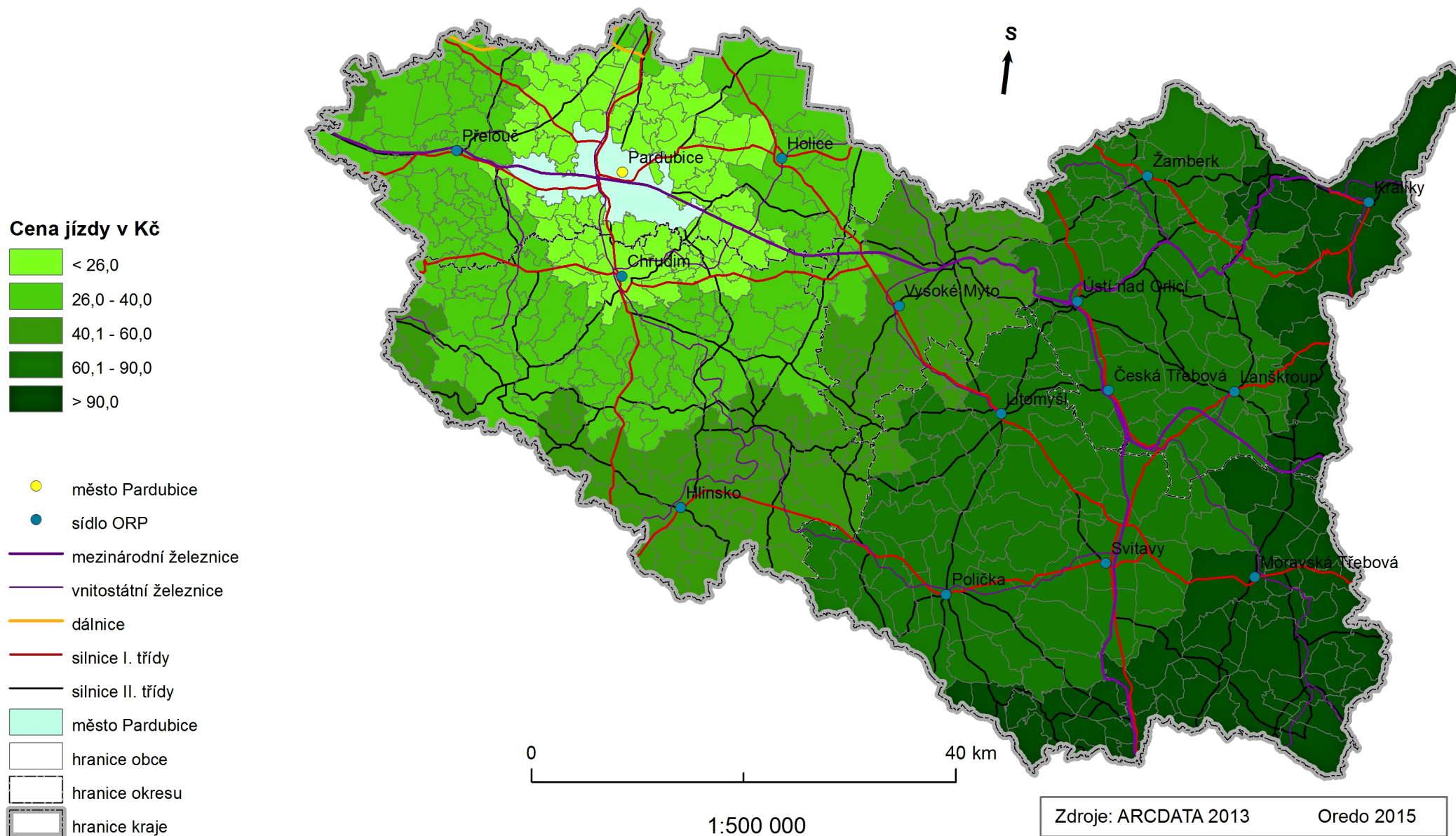
IAD a VHD pro 2 osoby v Pardubickém kraji v roce 2015



Příloha 16:

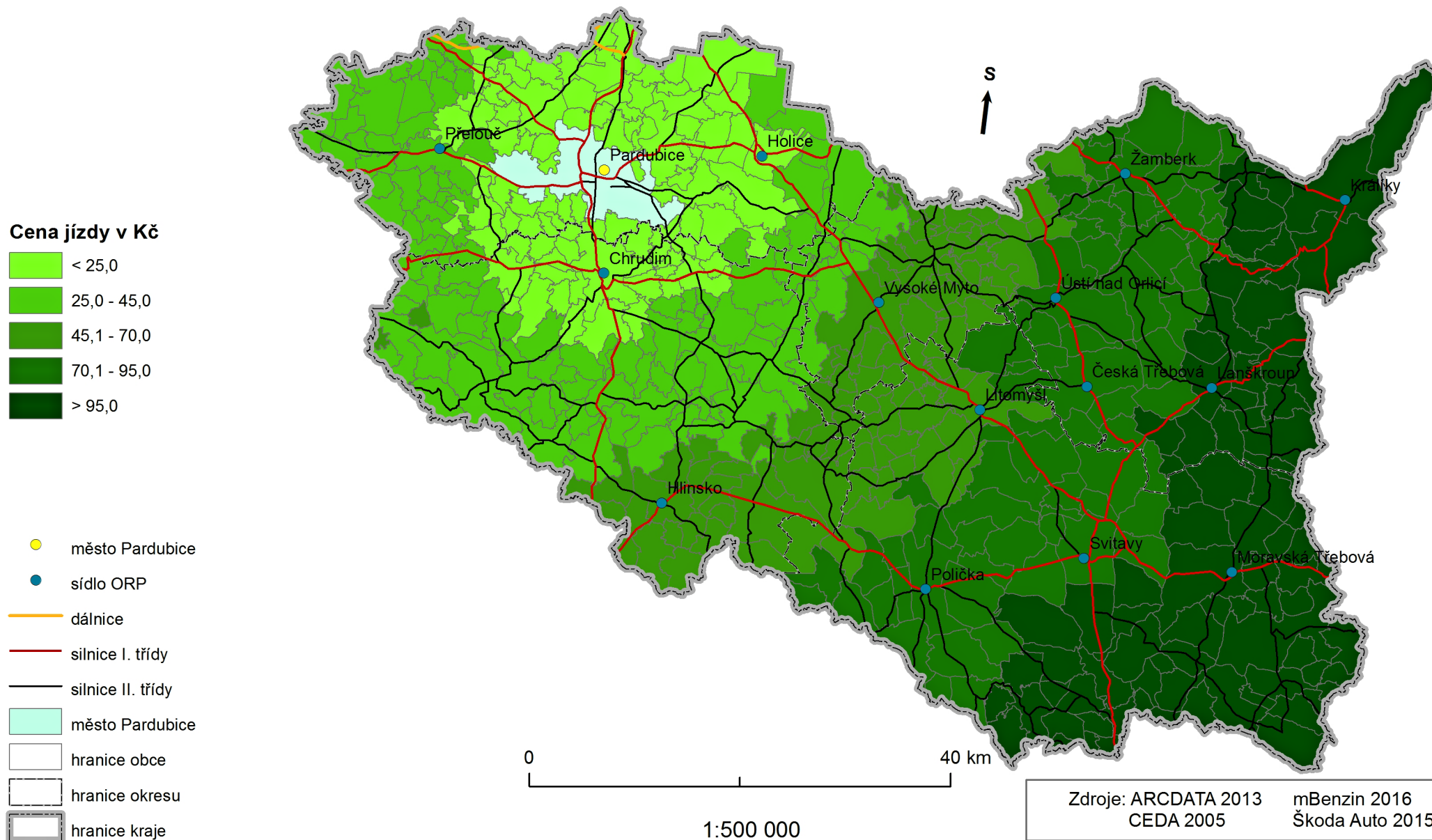
CENOVÁ AKCESIBILITA PARDUBIC VHD

v Pardubickém kraji v roce 2015



CENOVÁ AKCESIBILITA PARDUBIC IAD

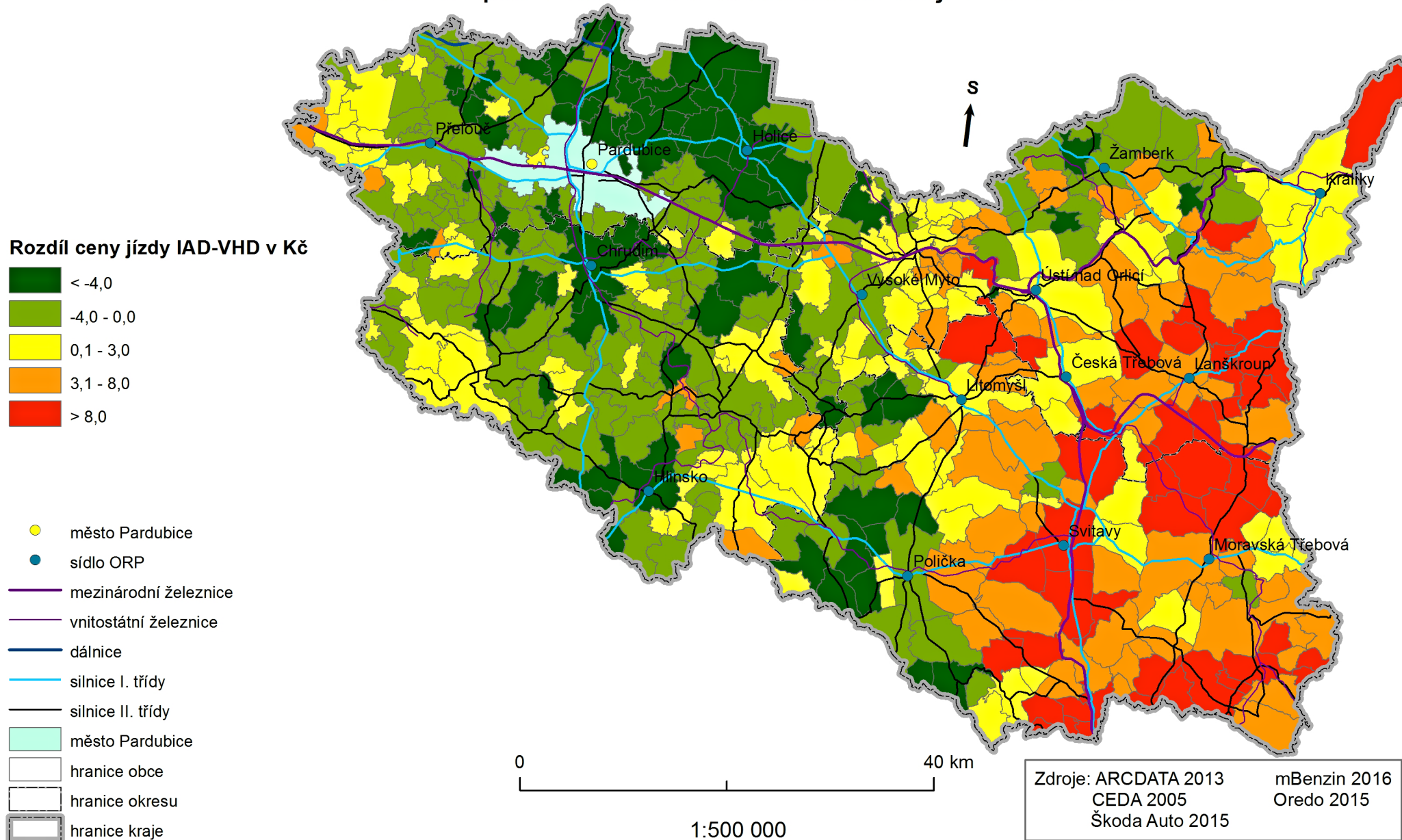
pro 1 osobu v Pardubickém kraji v roce 2016



Příloha 18:

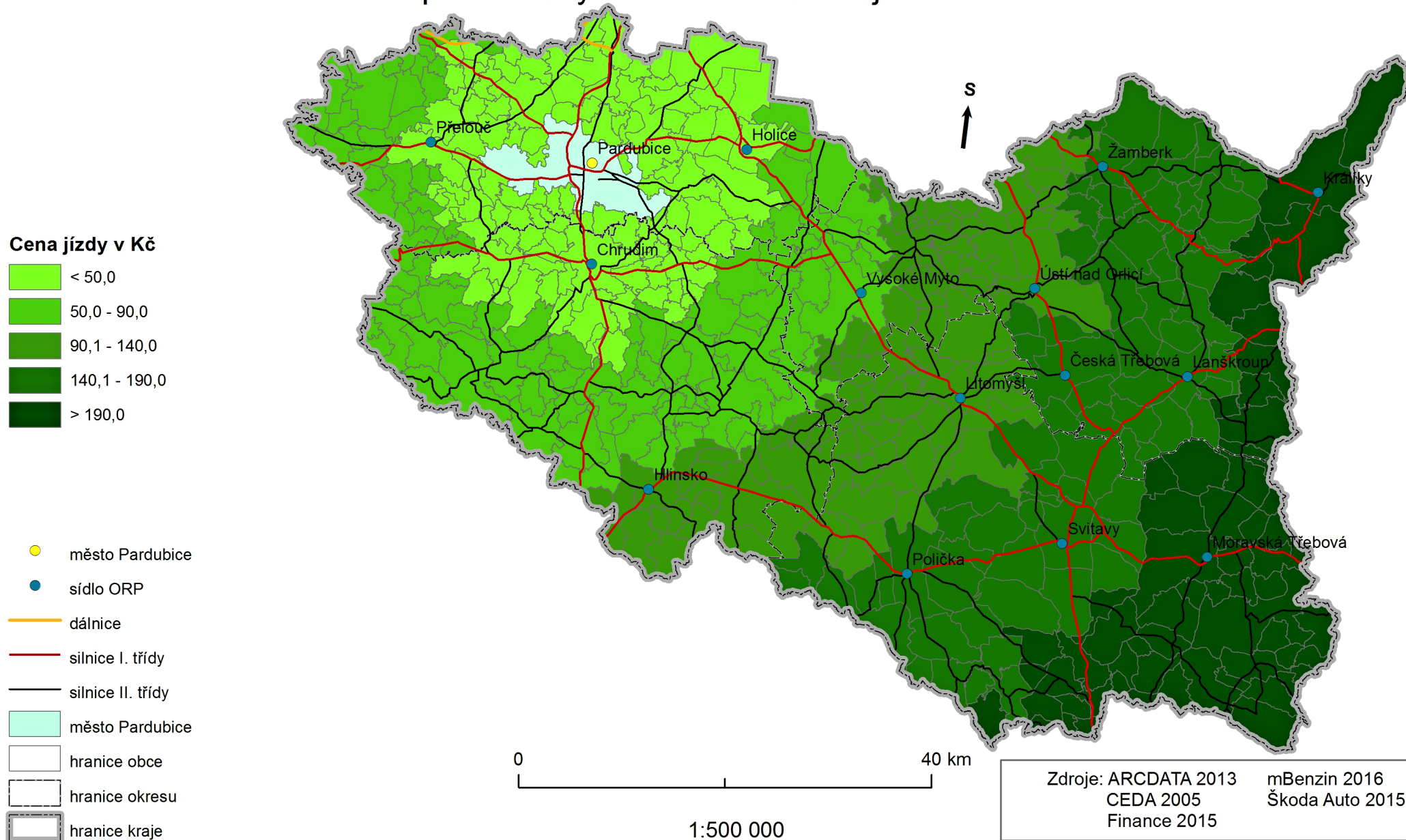
ROZDÍL CENOVÉ AKCESIBILITY PARDUBIC

IAD a VHD pro 1 osobu v Pardubickém kraji v roce 2015



CENOVÁ AKCESIBILITA PARDUBIC IAD

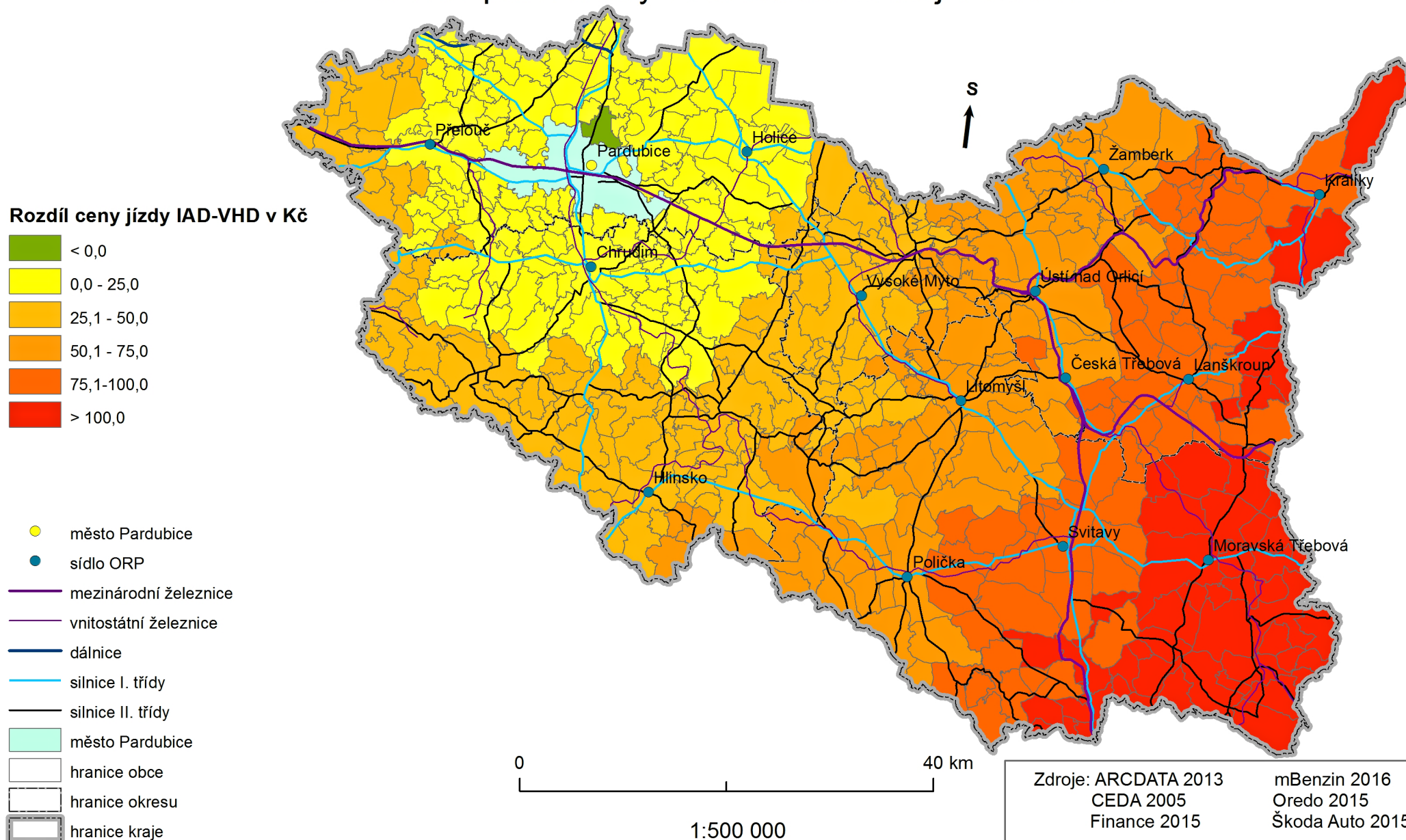
pro 2 osoby v Pardubickém kraji v roce 2016



Příloha 20:

ROZDÍL CENOVÉ AKCESIBILITY PARDUBIC

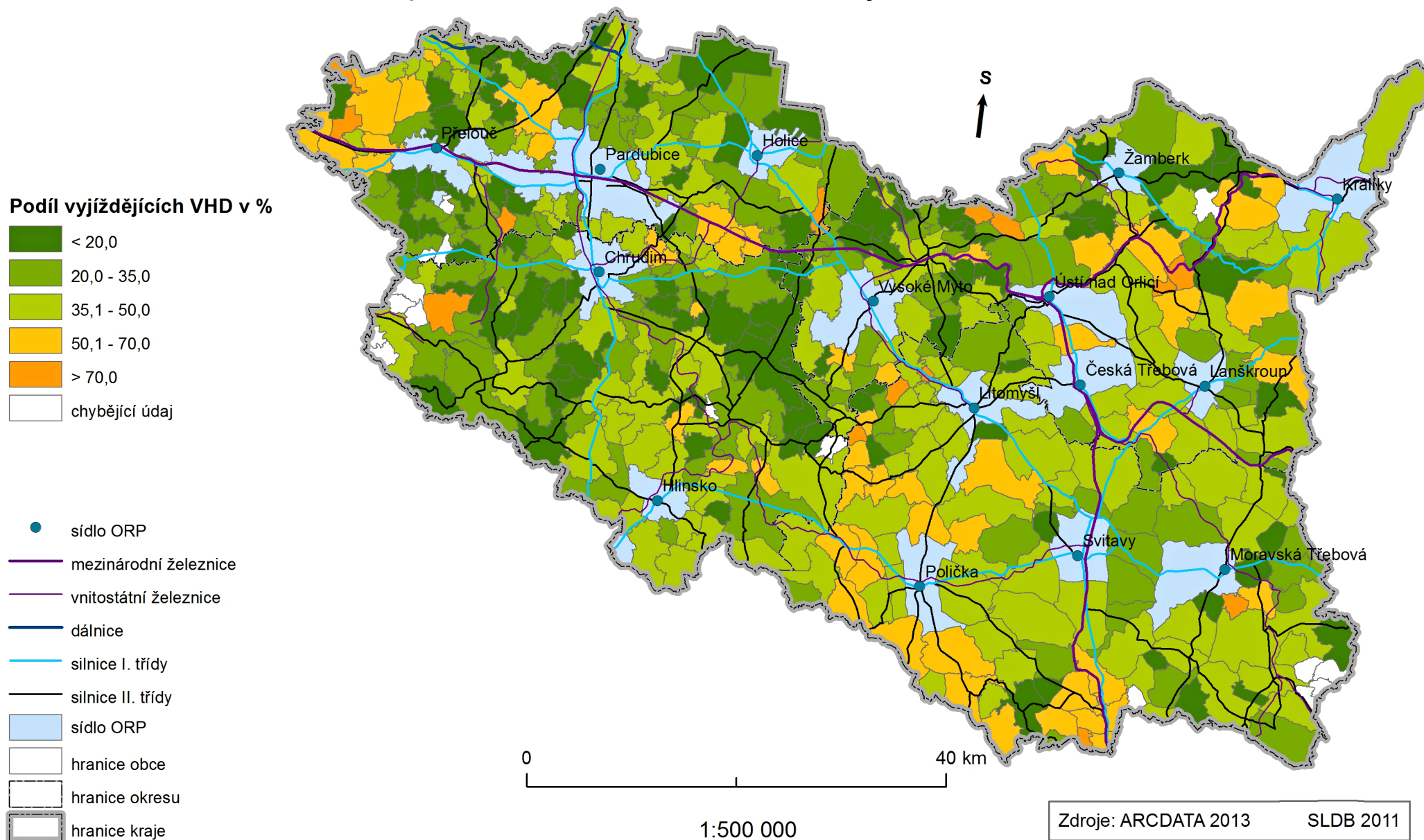
IAD a VHD pro 2 osoby v Pardubickém kraji v roce 2015



Příloha 21:

PODÍL VYJÍŽDĚJÍCÍCH DO SÍDEL ORP VHD

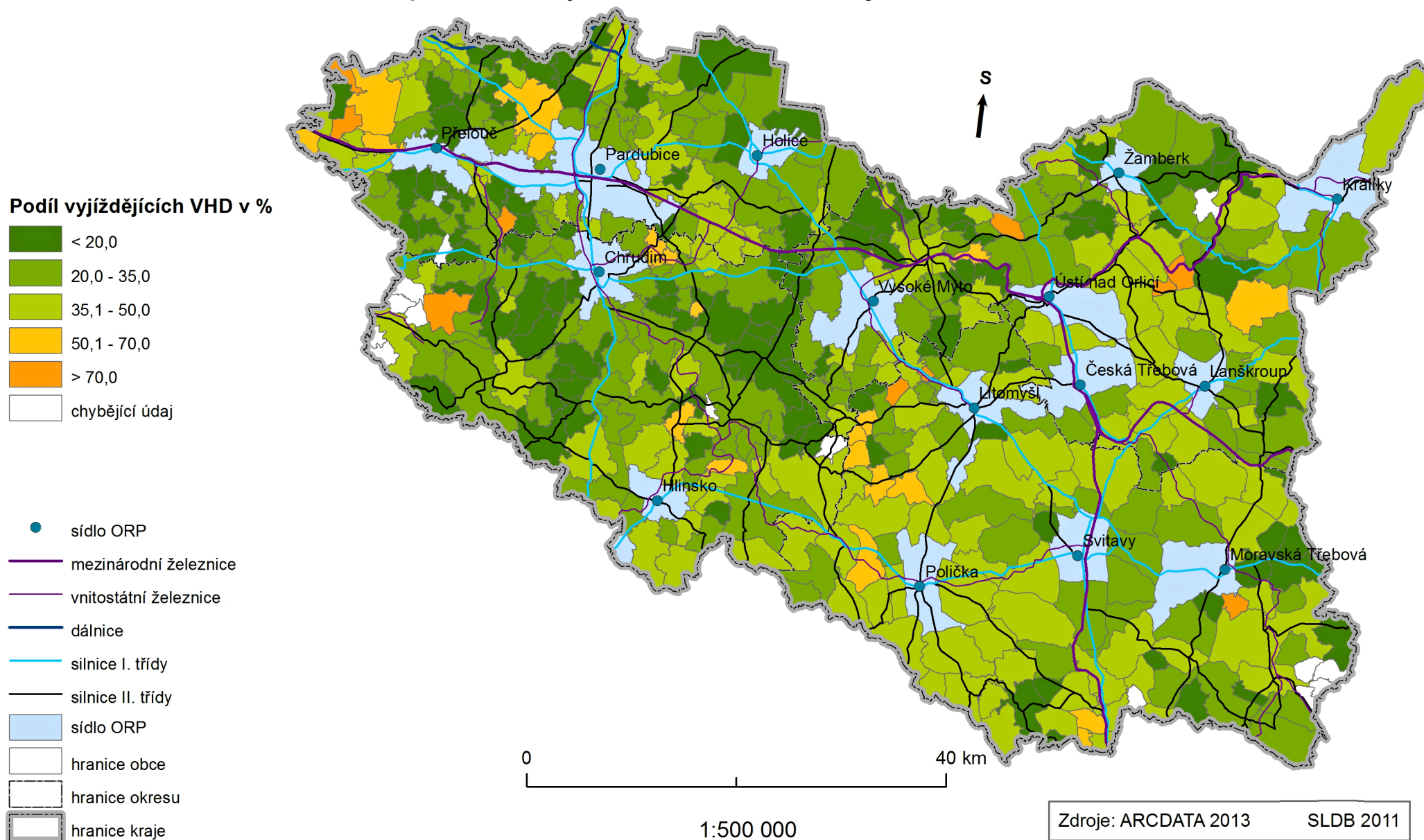
pro 1 osobu v Pardubickém kraji v roce 2011



Příloha 22:

PODÍL VYJÍŽDĚJÍCÍCH DO SÍDEL ORP VHD

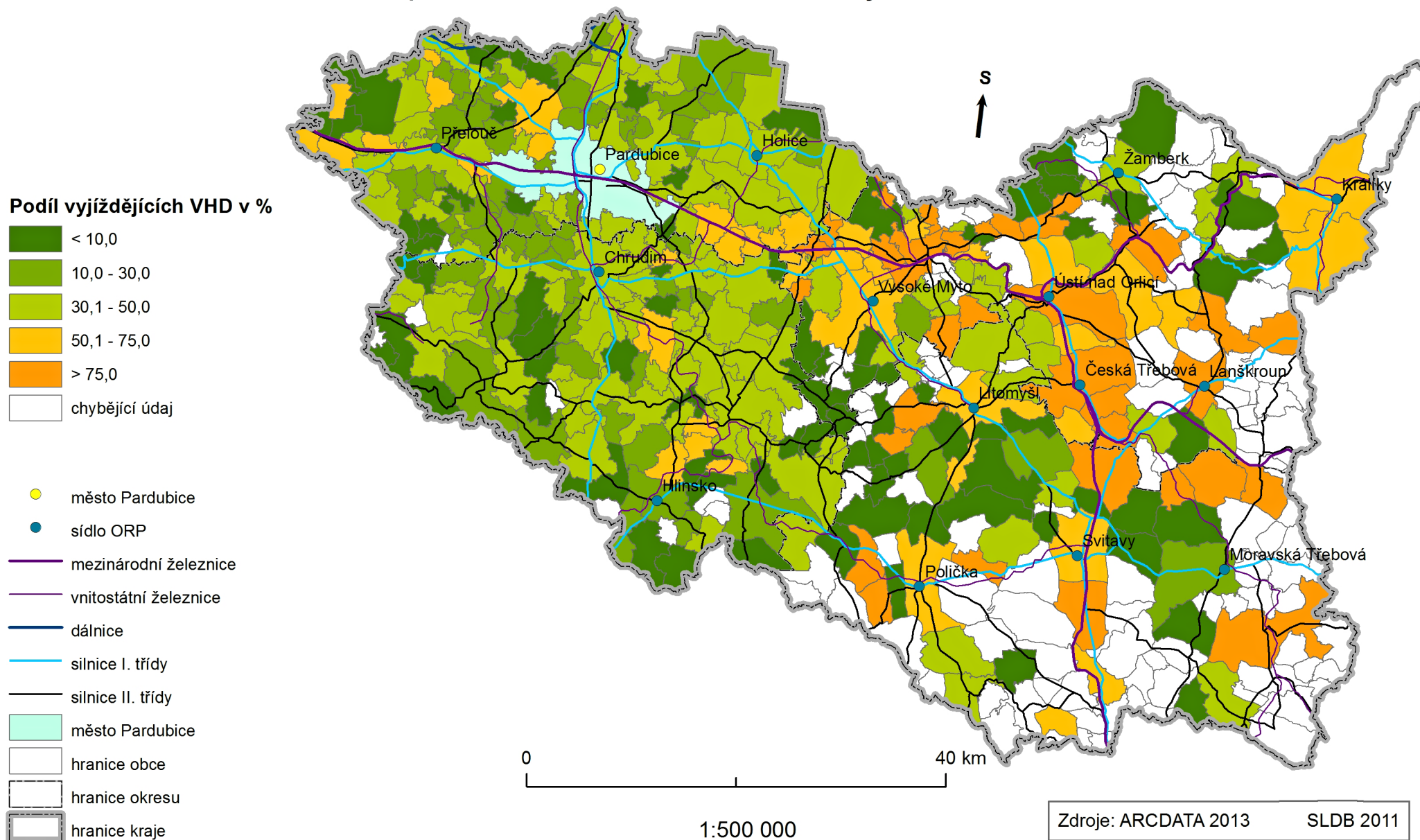
pro 2 osoby v Pardubickém kraji v roce 2011



Příloha 23:

PODÍL VYJÍŽDĚJÍCÍCH DO PARDUBIC VHD

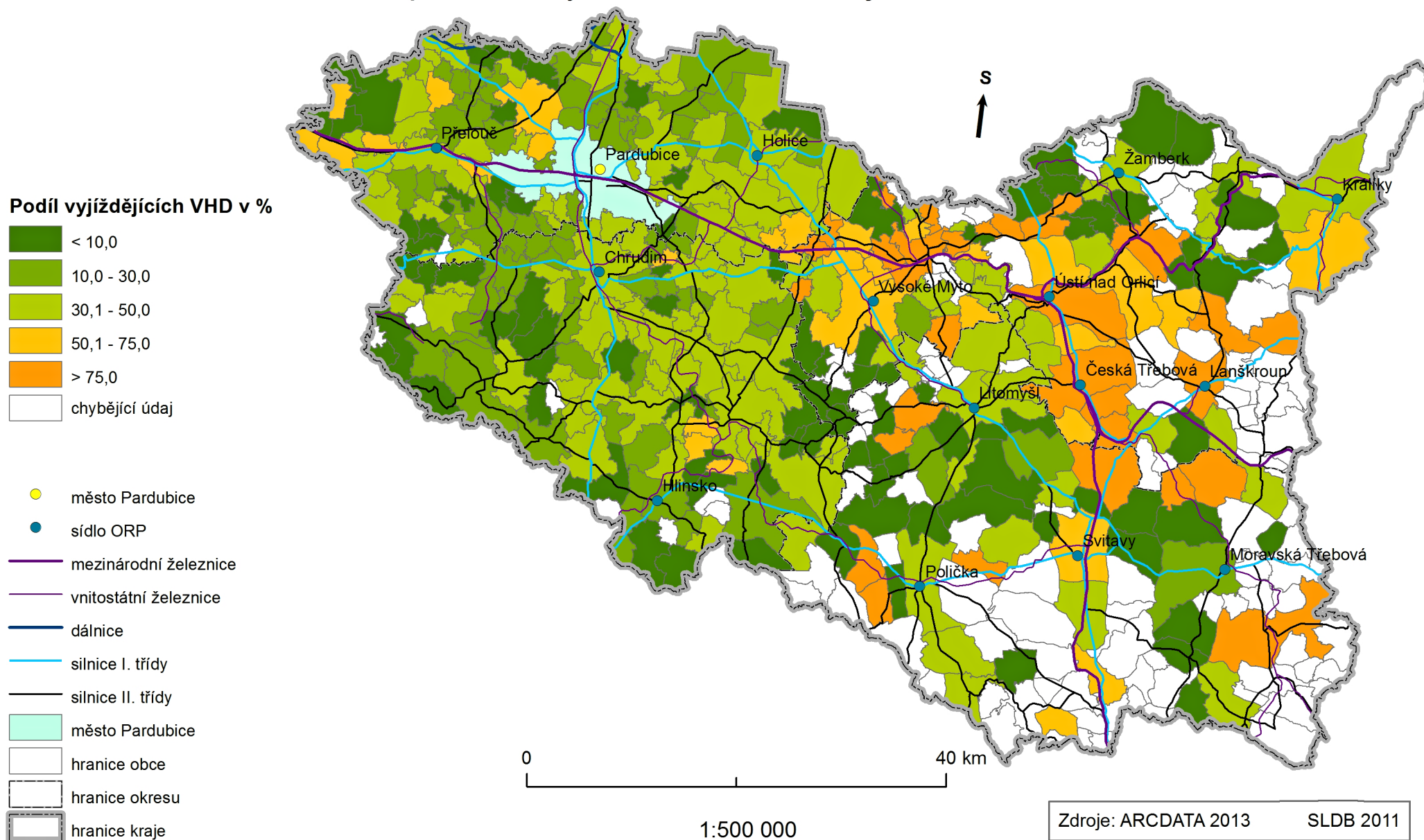
pro 1 osobu v Pardubickém kraji v roce 2011



Příloha 24:

PODÍL VYJÍŽDĚJÍCÍCH DO PARDUBIC VHD

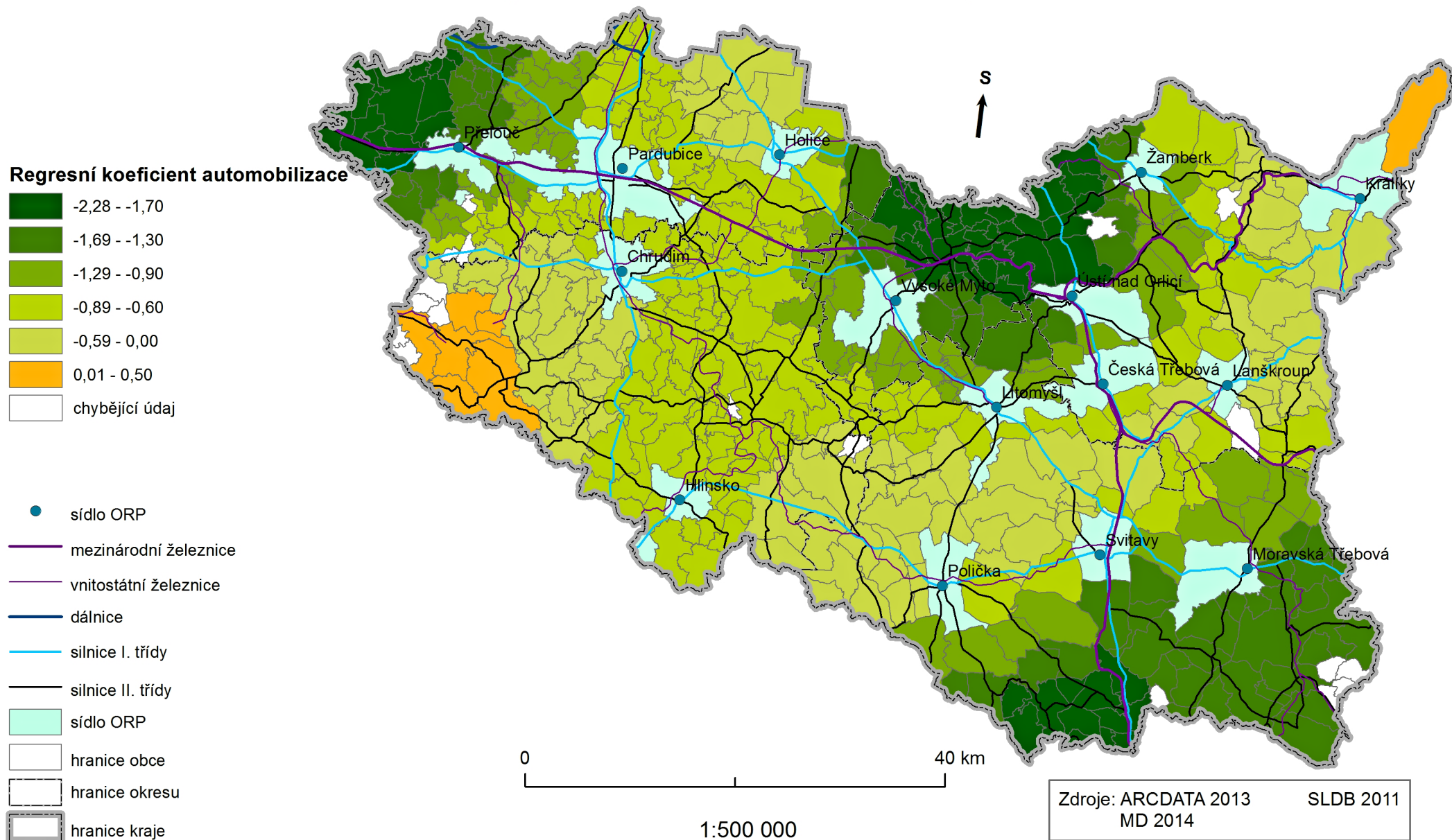
pro 2 osoby v Pardubickém kraji v roce 2011



Příloha 25:

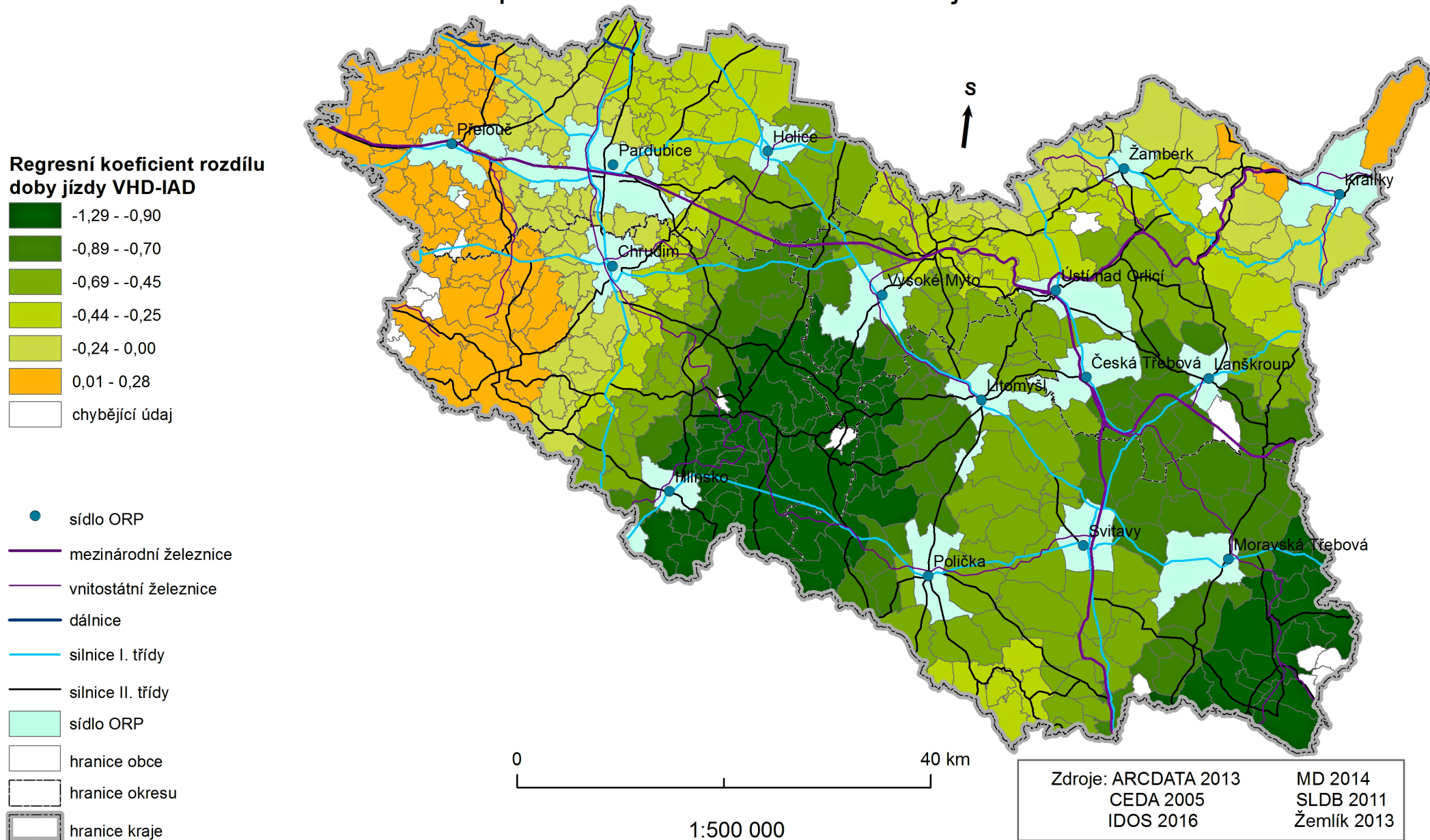
VLIV AUTOMOBILIZACE NA VYJÍŽDKU VHD

do sídel ORP pro 1 osobu v Pardubickém kraji v roce 2014



Příloha 26: VLIV ROZDÍLU DOBY JÍZDY NA VYJÍŽDKU VHD

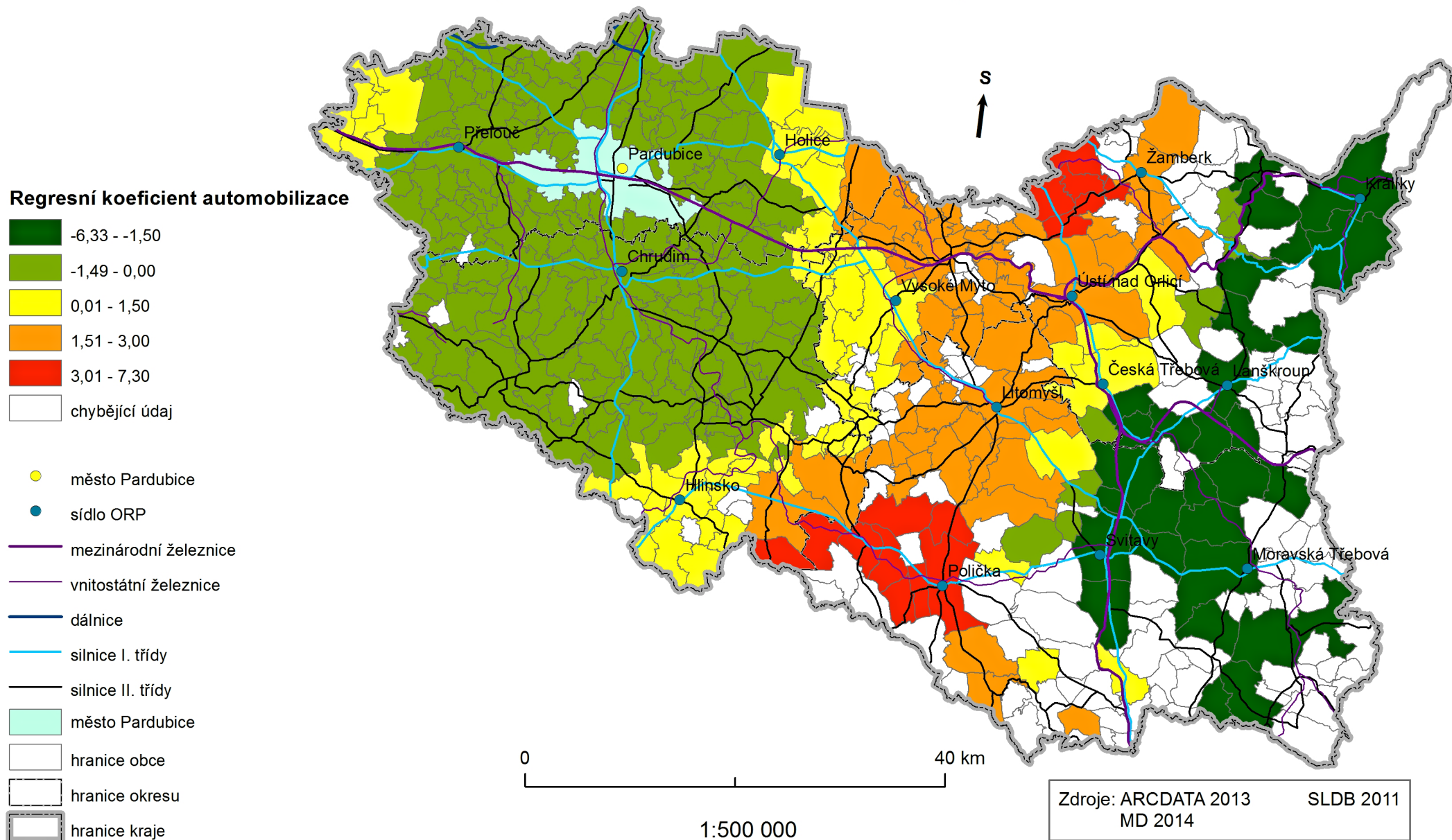
do sídel ORP pro 1 osobu v Pardubickém kraji v roce 2014



Příloha 27:

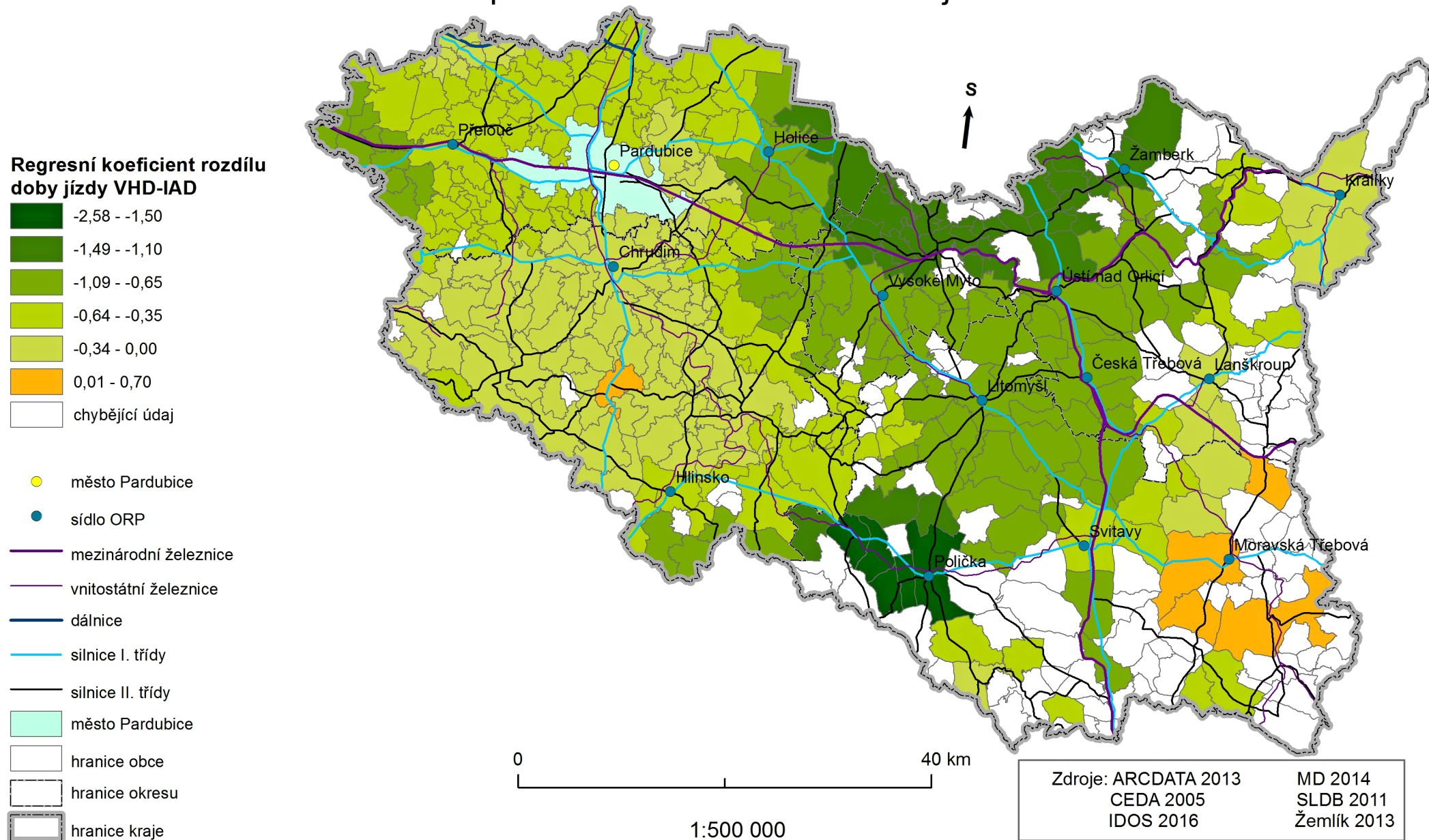
VLIV AUTOMOBILIZACE NA VYJÍŽDKU VHD

do Pardubic pro 1 osobu v Pardubickém kraji v roce 2014



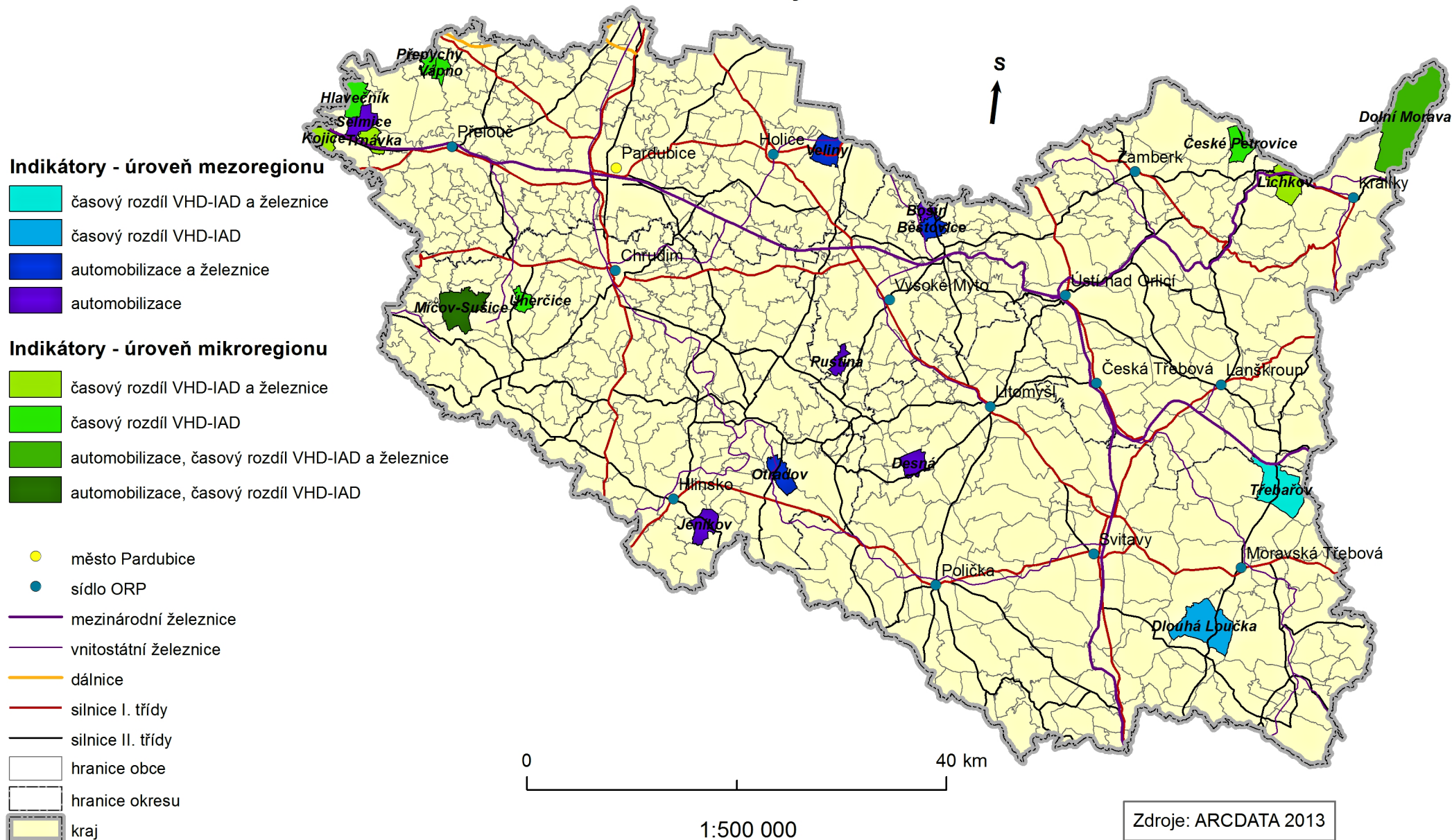
Příloha 28: VLIV ROZDÍLU DOBY JÍZDY NA VYJÍŽDKU VHD

do Pardubic pro 1 osobu v Pardubickém kraji v roce 2014



VÝBĚR OBCÍ PRO DOTAZNÍKOVÉ ŠETŘENÍ

v Pardubickém kraji v roce 2016



Příloha 30: Dotazník pro představitele obcí

Postoj k volbě dopravního prostředku ve Vaší obci

Vážení respondenti,

chtěl bych Vás požádat o vyplnění tohoto krátkého dotazníku, jehož hlavním cílem je zjistit vnímanou spokojenost s nabídkou dopravy ve Vaší obci. Informace získané z tohoto výzkumu budou podstatnou součástí mé diplomové práce zpracovávané na PřF UK v Praze, která je zaměřena na konkurenceschopnost veřejné dopravy v Pardubickém kraji, a nebudou zveřejňovány za jiným účelem.

Vyplnění dotazníku trvá asi 5 minut. V případě jakýchkoliv nejasností či dotazů týkajících se tohoto šetření mě prosím kontaktujte na hrbekm@natur.cuni.cz. Děkuji Vám za spolupráci.

Pozn.: veřejnou dopravou se rozumí autobus a vlak, individuální dopravou osobní automobil.

*Povinné pole

1. Ti občané Vaší obce, kteří cestují do zaměstnání do Pardubic, upřednostňují *

- spíše veřejnou dopravu
- spíše individuální dopravu
- nelze rozhodnout (podíl osob je přibližně stejný)

2. Když se rozhodujete, jestli do zaměstnání pojedete individuální či veřejnou dopravou, jak důležité jsou pro Vás při volbě dopravního prostředku následující faktory? *

	Důležité	Spíše důležité	Spíše nedůležité	Nedůležité
Dostupnost automobilu	<input type="radio"/>	<input type="radio"/>	<input type="radio"/>	<input type="radio"/>
Počet spojů veřejné dopravy	<input type="radio"/>	<input type="radio"/>	<input type="radio"/>	<input type="radio"/>
Rozdíl v době jízdy	<input type="radio"/>	<input type="radio"/>	<input type="radio"/>	<input type="radio"/>
Rozdíl v ceně jízdy	<input type="radio"/>	<input type="radio"/>	<input type="radio"/>	<input type="radio"/>

3. Zvažoval(a) byste při volbě dopravního prostředku některé další faktory? Pokud ano, které a jak jsou pro Vás důležité? Použijte prosím škálu otázky 2. *

4. Na 1 osobní auto připadá v Pardubickém kraji v průměru 2,15 osob. Kolik osob dle Vašeho názoru připadá na 1 osobní auto ve Vaší obci? *

- Méně než 2
- 2 - 2,3
- Více než 2,3

5. Počet spojů veřejné dopravy z Vaší obce do Pardubic je *

1 2 3

Nadbytečný Nedostatečný

6. Z hlediska doby jízdy z Vaší obce do Pardubic je výhodnější využít *

- veřejnou dopravu
- individuální dopravu
- nelze rozhodnout (doba jízdy je přibližně stejná)

7. Cena jízdy je v případě veřejné dopravy chápána jako cena běžné jízdenky, v případě individuální dopravy jako cena paliva spotřebovaného při přepravě. Z hlediska ceny jízdy 1 osoby z Vaší obce do Pardubic je výhodnější využít *

- veřejnou dopravu
- individuální dopravu
- nelze rozhodnout (cena jízdy je přibližně stejná)

8. Jaký je Váš postoj k cestování individuální dopravou? *

- Pozitivní
- Spíše pozitivní
- Spíše negativní
- Negativní

9. Které důvody Vás vedly k tomu, že jste v otázce 8. zvolil(a) právě tuto možnost? *

10. Jaký je Váš postoj k cestování veřejnou dopravou? *

- Pozitivní
- Spíše pozitivní
- Spíše negativní
- Negativní

11. Které důvody Vás vedly k tomu, že jste v otázce 10. zvolil(a) právě tuto možnost? *

12. Domníváte se, že je veřejná doprava ve srovnání s individuální dopravou ve Vaší obci konkurenceschopná? *

- Rozhodně ano
- Spíše ano
- Spíše ne
- Rozhodně ne

13. Svou odpověď prosím stručně zdůvodněte: *

14. Napište prosím název Vaší obce: *

15. Napište prosím svou pracovní pozici: *

Pokud máte dotazník vyplněn, zvolte prosím možnost "Odeslat". Děkuji Vám za Váš čas a přeji příjemný den!

Odeslat

Nikdy přes Formuláře Google neposílejte hesla.