

SEZNAM PŘÍLOH

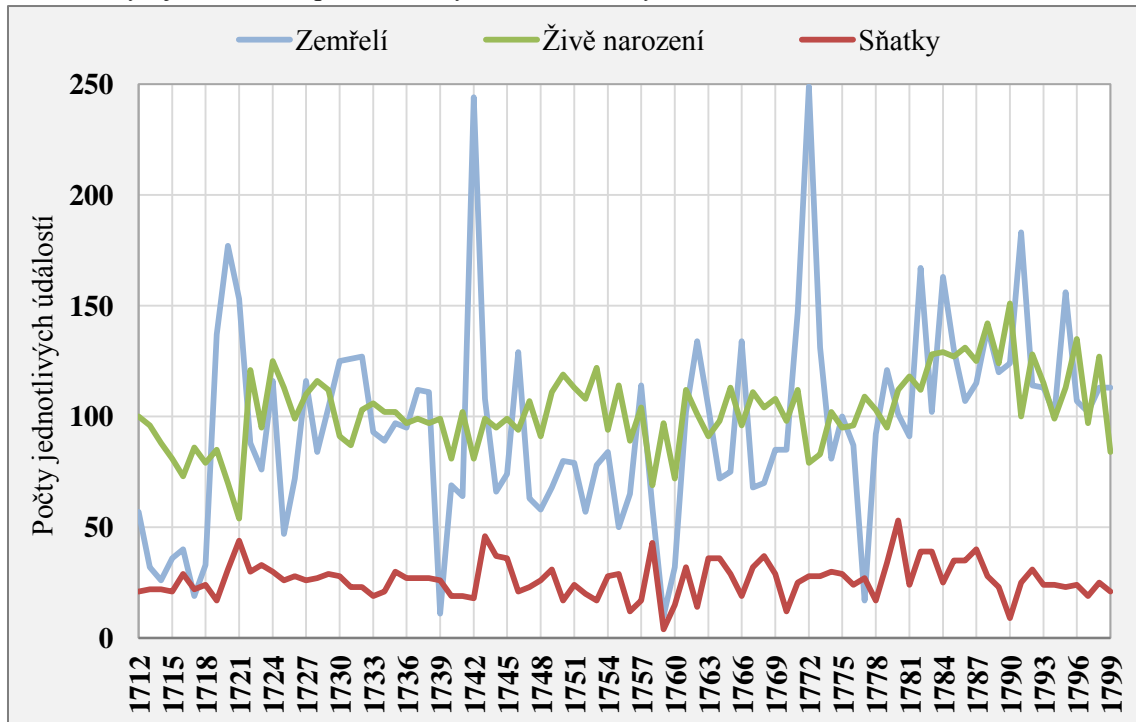
Příloha 1 Vývoj podílů zemřelých v 10letých obdobích (v procentech), Litoměřice, 1700–1799	2
Příloha 2 Vývoj absolutních počtů zemřelých, živě narozených a sňatků, Litoměřice, 1712–1799	3
Příloha 3 Odhad hrubé míry úmrtnosti na základě zvolených parametrů, Litoměřice, 1712–1799	3

Příloha 1 Vývoj podílů zemřelých v 10letých obdobích (v procentech), Litoměřice 1700–1799

Věková skupina	Podíly zemřelých (v %)									
	1700 1709	1710 1719	1720 1729	1730 1739	1740 1749	1750 1759	1760 1769	1770 1779	1780 1789	1790 1799
0-6 dní	4,1	3,4	3,2	5,1	2,3	1,7	4,6	5,0	8,1	6,0
7-27 dní	6,8	4,7	7,2	7,8	3,5	3,1	7,3	8,3	8,4	5,2
28-364 dní	20,5	8,1	15,2	14,7	10,6	8,3	17,9	14,7	19,3	15,7
1-4	27,4	26,2	19,3	19,9	14,8	18,6	22,1	15,7	16,4	19,0
5-9	1,4	6,7	5,8	8,0	6,4	5,0	6,3	3,8	4,7	6,1
10-14	1,4	4,0	3,2	1,4	3,1	0,8	1,3	1,6	2,2	1,8
15-19	4,1	1,3	2,0	1,7	3,1	1,2	1,2	1,3	1,1	1,1
20-24	1,4	2,7	2,5	2,4	2,5	2,5	1,2	3,1	2,1	1,2
25-29	1,4	2,7	2,4	2,1	3,9	5,0	1,2	3,6	1,8	2,1
30-34	4,1	4,0	4,5	3,6	4,8	3,9	2,3	2,9	1,8	2,5
35-39	1,4	2,0	2,3	1,7	5,1	5,8	2,9	3,3	2,4	2,8
40-44	2,7	6,0	7,0	4,2	4,9	4,3	2,6	3,9	2,8	2,5
45-49	0,0	1,3	2,0	3,1	6,8	7,0	2,9	3,5	2,3	4,1
50-54	4,1	6,0	5,8	5,0	5,3	9,1	4,6	4,3	2,9	3,0
55-59	2,7	1,3	1,8	2,7	3,9	7,0	2,3	2,9	3,8	3,5
60-64	5,5	9,4	6,6	5,1	7,6	7,5	3,9	5,9	4,4	4,4
65-69	1,4	2,7	2,2	1,3	4,5	2,1	3,6	3,6	2,8	5,2
70-74	5,5	3,4	3,7	4,3	1,6	3,1	4,5	6,6	5,0	5,1
75-79	1,4	0,7	1,2	1,2	2,4	1,7	2,9	2,4	3,4	4,7
80-84	1,4	2,7	1,7	2,8	1,5	1,0	2,4	2,4	2,1	2,2
85+	1,4	0,7	0,5	1,8	1,3	1,2	2,1	1,3	2,1	2,0

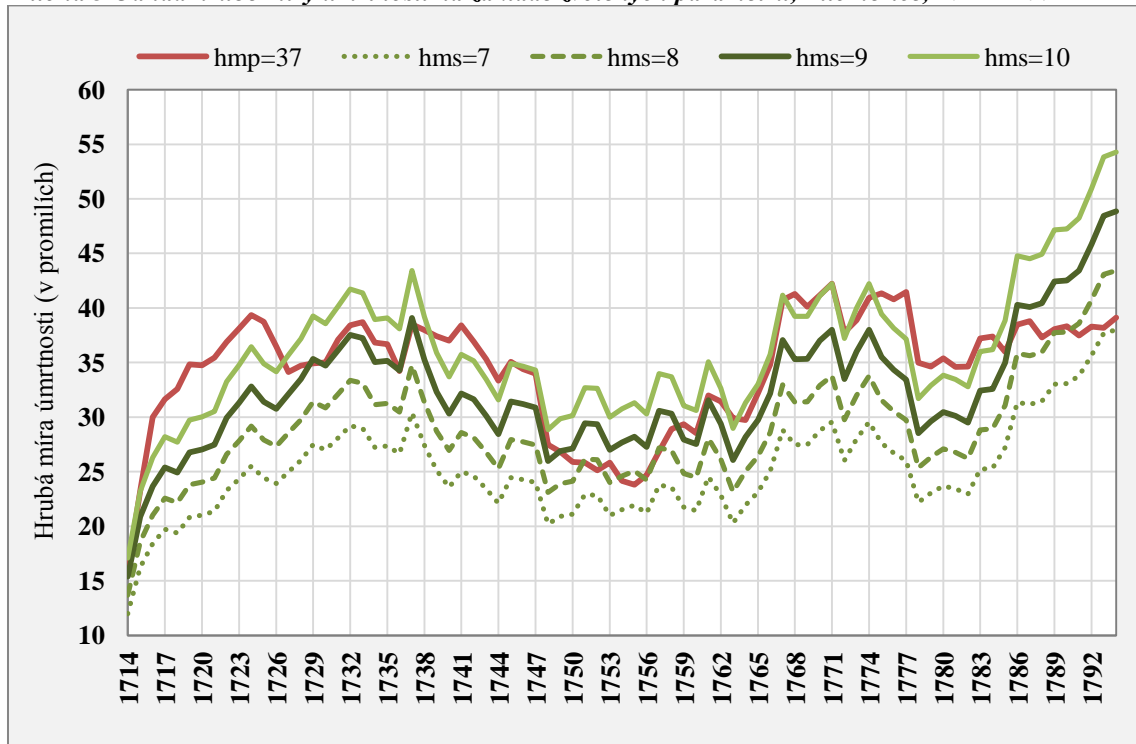
Zdroj: SOA Litoměřice, výpočet vlastní

Příloha 2 Vývoj absolutních počtů zemřelých, živě narozených a sňatků, Litoměřice, 1712–1799



Zdroj: SOA Litoměřice, výpočet vlastní

Příloha 3 Odhad hrubé míry úmrtnosti na základě zvolených parametrů, Litoměřice, 1712–1799



Pozn.: Hms= hrubá míra sňatečnosti, což je počet sňatků na 1000 osob středního stavu v daném roce. Hmp= hrubá míra porodnosti, což je počet živě narozených na 1000 osob středního stavu v daném roce.

Zdroj: SOA, Litoměřice, Schaller (1787), vlastní výpočet