

Přílohy

Příloha 1: Typy vedoucích firem s regionálními příklady

Typ vedoucí firmy	Typ značky	Charakteristika	Příklady USA	EU
Maloobchod: masoví prodejci	Soukromá značka: maloobchodníci značku vlastní, nebo mají licenci na finální produkt, ale ve většině případů nevlastní továrny.	Obchody, které spravují vlastní nebo licencované značky, které jsou dostupné v maloobchodních prodejnách vedle jiných značek.	Walmart Target Sears Macy's JC Penney Kohl's & Dillard's	Asda (Walmart) Tesco C&A Marks&Spencer
Maloobchod: Specialty Apparel		Maloobchodníci vyvíjejí vlastní značky, které obvykle obsahují název společnosti.	Gap Limited Brands	H&M Benetton Mango New Look NEXT
Značkoví obchodníci	Národní značka: výrobci jsou zároveň vlastníci značky a zboží je distribuováno skrz maloobchodní prodejny.	Firmy vlastní jméno značky, ale samy ji nevyrábí. Produkty jsou prodávány v různých maloobchodech.	Nike Levi's Polo Liz Claiborne	Ben Sherman Hugo Boss Diesel Gucci
Značkoví výrobci		Firmy vlastní jméno značky a výrobu. Koordinují dodávku mezi-produktů do výrobní sítě většinou ze zemí, se kterými mají vzájemnou dohodu.	VF Hanesbrands Gildan	Inditex (Zara)

Zdroj: převzato z Gereffi 2010

Příloha 2: Kompletní tabulka dat z šetření

mateřská země	společnost	triko						mikina/svetr						kalhoty					
		dámské			pánské			dámské			pánské			dámské			pánské		
		země původu	cena	složení	země původu	cena	složení	země původu	cena	složení	země původu	cena	složení	země původu	cena	složení	země původu	cena	složení
Německo	New Yorker	T	299	65P, 35V	I	549	100C	CH	399	60C, 40P	CH	549	100P	CH	699	98C, 2E	I	799	98C, 2E
		B	139	100C	B	299	100C	CH	549	74C, 25P, 1E	CH	799	100P	B	349	97V, 3E	P	699	100C
		T	349	50P, 50V	CH	499	100C	CH	549	82C, 18PO	CH	399	65P, 35C	CH	399	98C, 2E	B	549	100C
		B	89	100C	B	349	100C	CH	499	98V, 2E	CH	699	100P	CH	549	68V, 27PO, 5E	CH	699	65P, 35C
	s.Oliver	B	249	100C	B	449	100C	B	1399	100C	IN	1699	60C, 40P	B	999	55C, 45P	IN	1399	65P, 35C
		B	499	60P, 40C	IN	549	100C	B	999	100C	IN	799	100C	IN	999	100V	B	1699	98C, 2E
		B	349	95C, 5E	P	799	100C	CH	999	100C	IN	1999	80C, 20P	LI	2199	97C, 3E	B	1399	100C
		CH	999	100V	IN	799	100C	B	799	60C, 40P	I	1699	100C	B	1399	98C, 2E	B	999	60C, 40P
Nizozemsko	ORSAY	B	149	95C, 5E	-	-	-	CH	699	100C	-	-	-	I	799	98C, 2E	-	-	-
		T	349	100V	-	-	-	CH	699	89V, 11PO	-	-	-	T	549	95V, 5E	-	-	-
		T	499	100V	-	-	-	CH	699	81A, 19P	-	-	-	CH	799	97C, 3E	-	-	-
		T	449	100P	-	-	-	B	349	80V, 20PO	-	-	-	CH	799	97C, 3E	-	-	-
Polsko	RESERVED	CH	249	60C, 40P	I	499	100C	B	449	65A, 35PO	CH	1099	50A, 35PO, 15W	C	699	95C, 5E	B	699	100C
		B	199	100C	B	349	100C	CH	699	55C, 45V	B	749	100C	CH	399	95P, 30V, 5E	CH	999	75C, 25L
		CH	249	38C, 50P, 12V	B	129	100C	CH	699	95P, 5E	CH	499	60P, 40C	CH	799	100LY	CH	1999	100C
		CH	449	97P, 3E	B	199	100C	T	699	95P, 5E	CH	699	80C, 20P	C	699	97C, 3E	CH	1149	100C
	TATUUM	CH	699	100C	B	549	100C	CH	1149	50A, 50V	CH	1149	80C, 20P	CH	1199	97C, 3S	CH	1299	97C, 3E
		CH	999	72C, 26N, 2E	B	499	85C, 15V	CH	999	100C	CH	899	80C, 20N	T	1199	98C, 2E	CH	1299	97C, 3E
		CH	599	100C	B	349	100C	CH	1149	95P, 5V	CH	1149	60C, 40P	CH	1199	95P, 5E	CH	1349	55L, 45C
		T	499	50C, 50P	T	899	100C	CH	1149	65V, 30N, 60V, 40C	CH	1349	5E	CH	1349	97C, 3E	CH	1299	98C, 2E

mateřská země	společnost	triko						mikina/svetr						kalhoty					
		dámské			pánské			dámské			pánské			dámské			pánské		
		země původu	cena	složení	země původu	cena	složení	země původu	cena	složení	země původu	cena	složení	země původu	cena	složení	země původu	cena	složení
Španělsko	ZARA	E	199	95C, 5E	B	399	100C	T	499	100C	PO	999	100C	I	799	100P	T	999	100C
		T	399	100V	PO	499	78C, 22P	B	499	100C	B	799	55C, 45P	T	999	70C, 28P, 1E	T	1499	55C, 45P
		I	899	58C, 42M	PO	599	100C	CH	899	100P	CH	999	53L, 47C	B	899	98C, 2E	MR	999	100C
		MR	899	100V	B	399	100C	T	999	100V	PO	1499	100C	I	899	97C, 3E	V	999	100L
	Pull&Bear	PO	399	100C	B	199	60C, 40P	PO	549	68C, 32P	PO	749	65C, 35P	B	599	98C, 2E	P	649	65C, 35P
		T	249	100C	B	399	100C	PO	549	100C	T	649	50C, 50P	MR	749	100V	P	1399	100C
		PO	149	95C, 5E	B	249	100C	CH	549	60C, 40A	PO	899	100C	CH	749	97C, 3E	P	899	100C
		PO	449	100C	I	449	100C	T	799	52A, 48C	PO	899	100C	T	649	100V	CH	899	100C
Švédsko	H&M	B	129	95C, 5E	B	129	60C, 40P	B	349	100C	B	499	81C, 19P	I	349	100V	T	499	88C, 12P
		B	249	50C, 50M	B	299	100C	B	249	100C	B	699	100C	B	699	100C	MN	599	98C, 2E
		V	599	100V	B	249	100C	B	249	100C	T	799	86C, 14P	B	499	65C, 32V, 3E	B	499	98C, 2E
		B	199	100C	B	299	100C	C	599	100P	C	799	100C	B	399	74C, 24P, 2E	B	699	98C, 2E
	LINDEX	B	249	55C, 45P	-	-	-	CH	999	28C, 20V, 52PO	-	-	-	I	899	100V	-	-	-
		B	499	100C	-	-	-	CH	1299	85A, 15W	-	-	-	B	999	98C, 2E	-	-	-
		B	399	100V	-	-	-	B	699	80C, 20P	-	-	-	CH	999	98C, 2E	-	-	-
		I	599	100P	-	-	-	CH	899	66A, 34PO	-	-	-	B	999	78C, 21P, 1E	-	-	-
Velká Británie	M&S	I	849	100V	CH	549	100C	C	1199	83C, 17PO	B	999	100C	B	1099	100L	B	999	100C
		CH	749	100P	B	699	100C	CH	1199	83V, 17PO	B	999	100C	I	1099	100C	B	999	100C
		M	369	60C, 40P	B	699	100C	CH	1099	57C, 43A	P	1299	80C, 20P	B	849	69C, 29P, 2E	B	799	55L, 45V
		M	849	55P, 45L	B	299	100C	T	1699	47A, 14W, 14V, 14P, 4E, 7PO	P	899	100C	B	799	95C, 5E	B	1299	97C, 3E
	NEXT	B	585	100C	S	390	100C	CH	645	55C, 45N	-	-	-	B	645	98C, 2E	B	905	100C
		M	485	100L	TU	520	85C, 15P	CH	810	60C, 40P	-	-	-	C	840	99C, 1E	S	1135	75C, 22P, 3E
		P	520	100C	I	455	100C	CH	970	55C, 45A	-	-	-	B	645	55L, 45V	S	645	98C, 2E
		T	1035	96V, 4E	M	520	100C	C	645	73P, 27C	-	-	-	TU	710	93V, 7E	B	485	100C

mateřská země	společnost	triko						mikina/svetr						kalhoty					
		dámské			pánské			dámské			pánské			dámské			pánské		
		<i>země</i> <i>původu</i>	<i>cena</i>	<i>složení</i>	<i>země</i> <i>původu</i>	<i>cena</i>	<i>složení</i>	<i>země</i> <i>původu</i>	<i>cena</i>	<i>složení</i>	<i>země</i> <i>původu</i>	<i>cena</i>	<i>složení</i>	<i>země</i> <i>původu</i>	<i>cena</i>	<i>složení</i>	<i>země</i> <i>původu</i>	<i>cena</i>	<i>složení</i>
Švýcarsko	TALLY WEIJL	T	269	65P, 33V, 2E	-	-	-	T	799	100C	-	-	-	CH	799	99C, 1E	-	-	-
		T	529	96V, 4E	-	-	-	T	699	55C, 45P	-	-	-	CH	799	98C, 2E	-	-	-
		CH	199	100C	-	-	-	B	529	80C, 20P	-	-	-	CH	699	95C, 5E	-	-	-
		T	129	100C	-	-	-	T	699	68C, 32P	-	-	-	CH	599	98C, 2E	-	-	-
	GANT	CH	2899	100C	T	2699	100C	T	3999	60C, 40P	CH	3999	55C, 45L	CH	4799	100C	CH	3999	100C
		CH	3899	100C	CH	4399	100C	CH	4299	80C, 10H, 10V	CH	5499	100C	CH	7499	97C, 3E	PO	3599	60C, 40P
		T	2999	100C	CH	3599	100C	T	3399	70C, 25P, 5E	T	2999	100C	R	4599	97C, 3E	CH	5099	98C, 2PO
		CH	3599	100C	CH	4199	100C	CH	4999	100C	T	4199	100C	T	4599	97C, 3E	CH	3999	100C
Francie	CAMAIEU	B	179	100C	-	-	-	CH	699	83V, 17A	-	-	-	B	449	98C, 2E	-	-	-
		B	149	100C	-	-	-	CH	999	68C, 23A, 9L	-	-	-	CH	899	55L, 45C	-	-	-
		M	499	50P, 50V	-	-	-	CH	799	75V, 25A	-	-	-	MR	999	98C, 2E	-	-	-
		T	599	78P, 22V	-	-	-	B	299	100C	-	-	-	MD	599	100V	-	-	-
	PROMOD	B	169	95V, 5C	M	499	44C, 26P, 25A, 5V	PO	749	100C	B	749	100C	C	699	70V, 30R	CH	949	100C
		M	399	51V, 49C	B	299	100C	CH	699	73C, 27P	M	799	100C	TU	799	58C, 42V	CH	999	100C
		MR	549	100V	MR	649	100C	B	549	50A, 50V	MR	699	100C	C	799	98C, 2E	MR	1399	98C, 2E
		MR	449	100L	MR	699	100C	B	449	80C, 20P	MR	1399	100C	CH	799	50C, 46P, 4E	MR	999	99C, 1E

mateřská země	společnost	jeans						bunda/kabát					
		dámské			pánské			dámské			pánské		
		<i>země původu</i>	<i>cena</i>	<i>složení</i>	<i>země původu</i>	<i>cena</i>	<i>složení</i>	<i>země původu</i>	<i>cena</i>	<i>složení</i>	<i>země původu</i>	<i>cena</i>	<i>složení</i>
Německo	New Yorker	CH	799	85C, 15P	P	999	98C, 2E	CH	549	100P	CH	549	65P, 35C
		CH	549	87C, 26P, 2E	B	549	100C	B	999	99C, 1E	CH	1650	50P, 50C
		T	999	98C, 2E	B	799	100C	CH	999	100C	CH	1400	65P, 35C
		CH	699	100C	CH	999	93C, 6P, 1E	CH	699	80P, 20V	CH	999	60C, 40P
	s.Oliver	IN	1399	98C, 2E	V	1399	60C, 40P	CH	2199	60PO, 40P	B	2499	100P
		CH	1699	99C, 1E	V	1999	60C, 40P	B	1999	100C	IN	2799	68C, 31PO
		CH	2199	99C, 1E	CH	2199	60C, 40P	CH	2499	100C	CH	2499	100PO
		CH	1699	99C, 1E	CH	1699	100C	CH	1999	100PO	CH	2799	100PO
Nizozemsko	ORSAY	CH	549	76C, 23P, 1E	-	-	-	CH	1199	100P	-	-	-
		CH	999	99C, 1E	-	-	-	CH	1699	100V	-	-	-
		M	549	98C, 2E	-	-	-	CH	1199	65P, 35C	-	-	-
		T	999	98C, 2E	-	-	-	CH	1099	95P, 5E	-	-	-
Polsko	RESERVED	P	699	99C, 1E	P	999	98C, 2E	CH	1299	100P	CH	2199	100P
		CH	799	72C, 26P, 2E	CH	1149	100C	CH	1499	100C	CH	1799	100P
		CH	799	72C, 26P, 2E	CH	999	100C	CH	1699	100P	CH	1299	65P, 35C
		CH	799	77C, 21P, 2E	CH	699	99C, 1E	CH	1499	70P, 30PO	CH	1599	100P
	TATUUM	CH	1499	46C, 36R, 18P	CH	1349	72C, 28P	CH	2449	53C, 47P	CH	2299	100P
		T	1499	98C, 2E	CH	1349	99C, 1E	CH	1999	100N	CH	2449	100C
		CH	1349	97C, 3E	-	-	-	CH	2449	100C	CH	2449	100P
		CH	1499	44C, 36R, 18P, 2E	-	-	-	CH	1649	100C	-	-	-

mateřská země	společnost	jeans						bunda/kabát					
		dámské			pánské			dámské			pánské		
		<i>země původu</i>	<i>cena</i>	<i>složení</i>	<i>země původu</i>	<i>cena</i>	<i>složení</i>	<i>země původu</i>	<i>cena</i>	<i>složení</i>	<i>země původu</i>	<i>cena</i>	<i>složení</i>
Španělsko	ZARA	T	999	100C	T	899	100C	CH	999	100P	B	999	100P
		B	599	100C	MR	999	98C, 2E	CH	999	50P, 50C	V	1499	100C
		B	899	98C, 2E	MR	599	98C, 2E	I	999	100P	I	1499	60P, 40C
		T	349	98C, 2E	B	399	91C, 8P, 1E	CH	999	100P	CH	2999	100C
	Pull&Bear	T	499	99C, 1E	P	649	98C, 2E	B	999	100P	B	799	100N
		CH	599	76C, 22P, 2E	TR	449	97C, 3E	CH	899	100C	B	999	65P, 35C
		T	999	98C, 2E	P	649	95C, 5E	IN	749	100C	B	899	100C
	CH	699	95C, 3P, 2E	TR	699	98C, 2E	P	2799	100SL	B	1399	100N	
Švédsko	H&M	P	999	94C, 4P, 2E	B	899	99C, 1E	B	999	100C	B	1299	98C, 2E
		B	599	98C, 2E	P	999	98C, 2E	B	999	100C	B	1499	100C
		C	899	72C, 26P, 2E	B	599	69C, 30P, 1E	CH	999	85V, 15P	CH	1499	100V
		B	349	67C, 23P, 9V, 1E	B	399	100C	CH	999	100C	CH	1499	65P, 35C
	LINDEX	P	899	80C, 19P, 1E	-	-	-	CH	699	100P	-	-	-
		P	999	100C	-	-	-	CH	1499	96P, 4A	-	-	-
		B	999	98C, 2E	-	-	-	B	999	100C	-	-	-
		P	999	99C, 1E	-	-	-	CH	1299	100PO	-	-	-
Velká Británie	M&S	B	849	70C, 28P, 2E	B	899	100C	CH	2199	66C, 34PO	B	2199	60C, 40P
		B	699	99C, 1E	P	999	100C	CH	2699	100C	B	1599	100C
		E	999	82C, 17P, 1E	B	499	100C	CH	3499	100P	B	2199	60C, 40P
		B	799	99C, 1E	B	999	77C, 23P	CH	2999	100P	C	1899	100P
	NEXT	C	840	71C, 28V, 1E	C	1135	92C, 6P, 2E	CH	905	100P	CH	1555	57C, 35P, 8N
		B	710	99C, 1E	P	905	98C, 2E	B	970	100C	-	-	-
		C	775	50V, 32C, 17P, 1E	B	810	75C, 24P, 1E	-	-	-	-	-	-
C		645	81C, 18P, 1E	B	1135	100C	-	-	-	-	-	-	

mateřská země	společnost	jeans						bunda/kabát					
		dámské			pánské			dámské			pánské		
		<i>země původu</i>	<i>cena</i>	<i>složení</i>	<i>země původu</i>	<i>cena</i>	<i>složení</i>	<i>země původu</i>	<i>cena</i>	<i>složení</i>	<i>země původu</i>	<i>cena</i>	<i>složení</i>
Švýcarsko	TALLY WEIJL	CH	599	98C, 2E	-	-	-	CH	1325	64P, 32V, 2E	-	-	-
		CH	799	67C, 22P, 9V, 2E	-	-	-	CH	1325	65P, 35C	-	-	-
		CH	499	60C, 38P, 2E	-	-	-	CH	1325	64P, 32V, 4E	-	-	-
		CH	1060	98C, 2E	-	-	-	B	799	100C	-	-	-
	GANT	R	4299	98C, 2E	T	3199	99C, 1E	CH	8999	100P	CH	9 999	100N
		T	4399	100C	T	5499	100C	CH	7999	100P	PO	10 799	100P
		R	5499	92C, 7P, 1E	TU	5999	60C, 40L	T	29999	100LL	CH	10999	100N
		R	4199	98C, 2E	TU	5299	100C	CH	5999	100C	CH	7499	100N
Francie	CAMAIEU	P	499	76C, 22P, 2E	-	-	-	B	899	99C, 1E	-	-	-
		P	499	98C, 2E	-	-	-	B	899	99C, 1E	-	-	-
		B	899	99C, 1E	-	-	-	CH	799	100P	-	-	-
		C	799	80C, 19P, 1E	-	-	-	V	1299	87P, 13V	-	-	-
	PROMOD	CH	799	77C, 21P, 2E	T	1399	98C, 2E	CH	1399	100P	CH	1899	100C
		P	799	99C, 1E	T	999	98C, 2E	CH	799	100P	CH	2499	50C, 50P
		MR	999	98C, 2E	T	1399	98C, 2E	M	999	100C	CH	1899	100C
		P	799	99C, 1E	T	1399	98C, 2E	CH	999	98C, 2E	I	5499	100SL

Zdroj: vlastní výzkum

Poznámky k Příloze 2:

výrobní země

CH - Čína
B - Bangladéš
I - Indie
C - Kambodža
P - Pákistán
T - Turecko
M - Mauricius
E - Egypt
PO - Portugalsko
TU - Tunis
R - Rumunsko
S – Srí Lanka
MR - Maroko
V - Vietnam
MN - Myanmar
TR - Turkmenistán
IN - Indonésie
LI - Litva
MD - Madagaskar

materiál oděvů/složení

C - bavlna
P - polyester
V - viskóza
E - elasthan
A - akryl
PO – polyamid/nylon
W - vlna
L - len
LY - lyocel
M - modal
H - hedvábí
LL – jehněčí kůže
SL – ovčí kůže
R - ramia

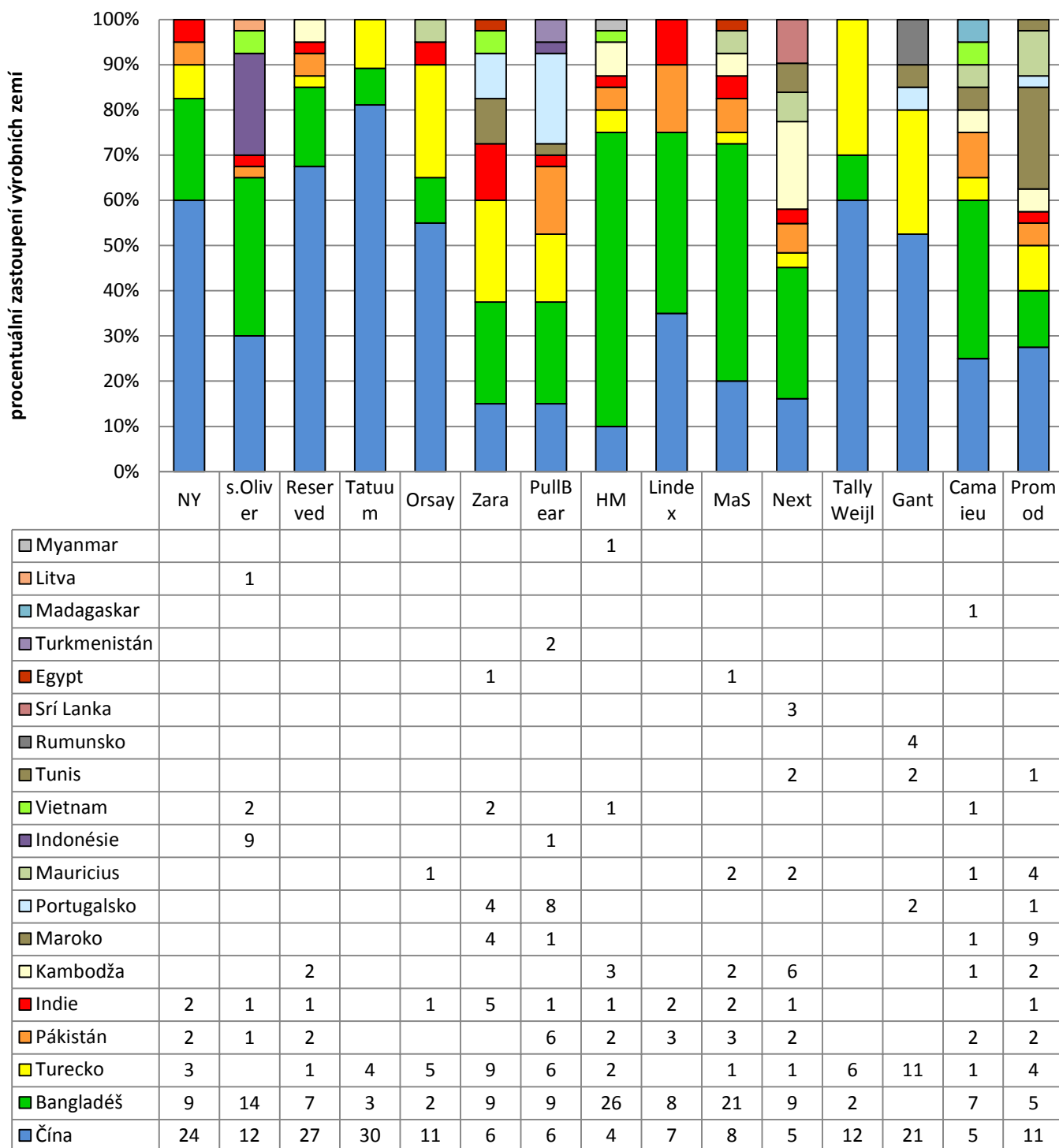
Příloha 3: Rozdělení materiálů použitých na oděvy podle typu vláken

vlákna	
přírodní	umělá
hedvábí	polyamid/nylon
ramia	modal
bavlna	polyester
vlna	viskóza
len	elasthan
kůže	akryl
	lyocel

Zdroj: vlastní zpracování

:Nařízení Evropského parlamentu a Rady (EU), č. 1007/2011

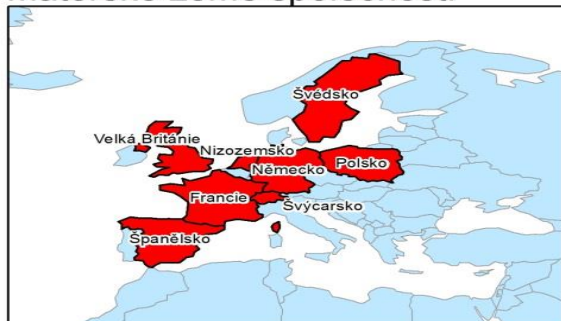
Příloha 4: Procentuální zastoupení výrobních zemí podle jednotlivých společností



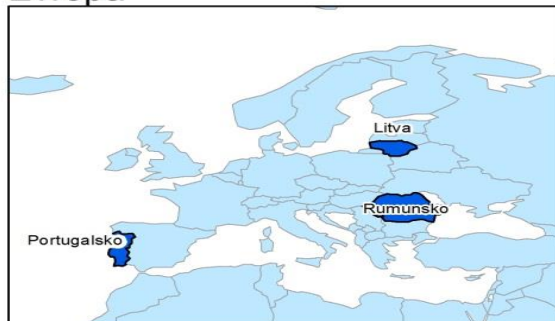
Zdroj: vlastní výzkum

Příloha 5: Mateřské země společností a jejich výrobní oblasti

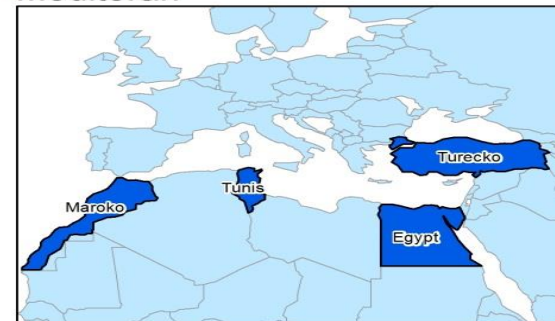
mateřské země společností



Evropa



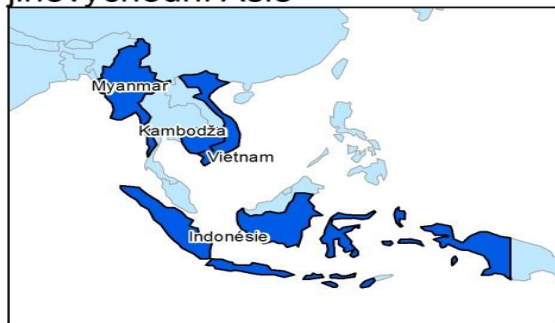
Mediterrán



jižní Asie



jihovýchodní Asie



východní Asie



- mateřské země společností
- výrobní země
- ostatní země světa

0 5 000 km

Martina VYŠATOVÁ
Praha 2015

Zdroj: Natural Earth – Free vector and raster map data [25. 6. 2015]
: vlastní zpracování