

## **SEZNAM PŘÍLOH**

Příloha č. 1 – Dotazník

Příloha č. 2 – Ceník služeb

Příloha č. 3 – Poloha sportovního centra

Příloha č. 4 – Náhled vstupní haly

**Spokojenost zákazníků sportovního centra JEREMI sport**

Dobrý den,

prosím Vás o vyplnění tohoto krátkého dotazníku. Výsledky budou předány vedení centra za účelem maximalizace spokojenosti Vás, zákazníků. Vyplnění Vám nezabere více než 10 minut. Dotazník je anonymní. **Pokud není uvedeno jinak, prosím, zaškrtněte vždy pouze jednu odpověď.**

Děkuji za Váš čas a ochotu.  
Martin Jerie

**1) Jak jste se poprvé dozvěděl/a o Sportcentru?**

- |                            |                   |
|----------------------------|-------------------|
| a. Internet                | d. Bydlím v okolí |
| b. Tisk (noviny, časopisy) | e. Jinak:.....    |
| c. Doporučení známých      |                   |

**2) Jak dlouho navštěvujete Sportcentrum JEREMI (popř. dříve Nové Butovice)?**

- |                    |                 |
|--------------------|-----------------|
| a. Více než 2 roky | c. Méně než rok |
| b. 1-2 roky        |                 |

**3) Jak často přibližně navštěvujete Sportcentrum JEREMI?**

- |                    |               |
|--------------------|---------------|
| a. 3x týdně a více | c. 1x týdně   |
| b. 2x týdně        | d. Méně často |

**4) Jak se do Sportcentra nejčastěji dopravujete?**

- |          |                |
|----------|----------------|
| a. Autem | c. Pěšky       |
| b. MHD   | d. Jinak:..... |

**5) Jak se dozvídáte o novinkách a akcích týkajících se Sportcentra JEREMI?**

- |                               |                 |
|-------------------------------|-----------------|
| a. Na internetových stránkách | d. Nezajímám se |
| b. Na Facebooku               | e. Jinak:.....  |
| c. Přímou ve Sportcentru      |                 |

**6) Jak dlouho Vám trvá dopravit se do Sportcentra?**

- |                    |                    |
|--------------------|--------------------|
| a. 10 minut a méně | c. 21-30 minut     |
| b. 11-20 minut     | d. 31 minut a více |

**7) V jakou denní dobu Sportcentrum nejčastěji navštěvujete?**

- |                        |                       |
|------------------------|-----------------------|
| a. Ráno (6:30 - 10)    | c. Odpoledne (13-18)  |
| b. Dopoledne (10 - 13) | d. Večer (18 - 22:30) |

**8) Jaký je hlavní důvod vaší návštěvy? (Prosím, zaškrtněte pouze jeden)**

- |                    |                      |
|--------------------|----------------------|
| a. Zábava          | d. Snaha snížit váhu |
| b. Zvýšení kondice | e. Zdravotní důvody  |
| c. Životní styl    | f. Jiný:.....        |

**9) Využíváte permanentku či volný vstup?**

- |                          |                          |
|--------------------------|--------------------------|
| a. Permanentku (tarif C) | b. Volný vstup (tarif A) |
|--------------------------|--------------------------|

**10) Otevírací doba je pro mě:**

Velmi důležitá    spíše důležitá    spíše nedůležitá    zcela nedůležitá

**A vnímám ji jako:**

Velmi dobrou    spíše dobrou    spíše špatnou    velmi špatnou

**11) Vzhled Sportcentra (interiér) je pro mě:**

Velmi důležitý    spíše důležitý    spíše nedůležitý    zcela nedůležitý

**A vnímám ho jako:**

Velmi dobrý    spíše dobrý    spíše špatný    velmi špatný

**12) Vybavenost Sportcentra (šatny, sportoviště) je pro mě:**

Velmi důležitá    spíše důležitá    spíše nedůležitá    zcela nedůležitá

**A vnímám ji jako:**

Velmi dobrou    spíše dobrou    spíše špatnou    velmi špatnou

**13) Rozsah nabízených služeb je pro mě:**

Velmi důležitý    spíše důležitý    spíše nedůležitý    zcela nedůležitý

**A vnímám ho jako:**

Velmi dobrý    spíše dobrý    spíše špatný    velmi špatný

**14) Ochota a odbornost personálu jsou pro mě:**

Velmi důležité    spíše důležité    spíše nedůležité    zcela nedůležité

**A vnímám je jako:**

Velmi dobré    spíše dobré    spíše špatné    velmi špatné

**15) Čistota Sportcentra (šaten, sportovišť, restaurace atd.) je pro mě:**

Velmi důležitá    spíše důležitá    spíše nedůležitá    zcela nedůležitá

**A vnímám ji jako:**

Velmi dobrou    spíše dobrou    spíše špatnou    velmi špatnou

**16) Cena nabízených služeb je pro mě:**

Velmi důležitá    spíše důležitá    spíše nedůležitá    zcela nedůležitá

**A vnímám ji jako:**

Velmi dobrou    spíše dobrou    spíše špatnou    velmi špatnou

**17) Doprovodné služby (restaurace atd.) jsou pro mě:**

Velmi důležité    spíše důležité    spíše nedůležité    zcela nedůležité

**A vnímám je jako:**

Velmi dobré    spíše dobré    spíše špatné    velmi špatné



Příloha č. 2 – Ceník služeb

**CENÍK SPORTOVNÍHO CENTRA JEREMI**

Pro období od 22.03.2016

PROVOZNI DOBA PO - PÁ 06.30 - 22.30; SO, NE, SV 08.00 - 22.30

Telefon: 724 370 007 www.jeremi.cz

**SQUASH**

Uvedené ceny u všech sportů jsou v pořadí: tarif základní/nejnižší cena z tarifu zvýhodněného (maximální vklad i čerpání viz bonusy)

	Pondělí - Čtvrtek				Pá, So, Ne
	7.00 - 16.00	16.00 - 17.00	17.00 - 21.00	21.00 - 22.00	celý den
Dospělí	220/165	310/235	390/300	240/180	240/180
Studenti	190/145				

**BADMINTON**

	Pondělí - Čtvrtek		Pátek So, Ne
	7.00 - 16.00	16.00 - 22.00	7.00 (8:00) - 22.00
Dospělí	240/185-(220/165)	330/250-(300/230)	260/200-(240/185)
Studenti	160/120	330/250-(300/230)	240/185 (220/165)

Ceny v závorce platí pro kurt č.12 pouze pro dvouhru

**PŮJČOVNÉ - Squash + Badminton**

Raketa: 50,- Kč

Míček: 20,- Kč

Na raketu může být vyžadována záloha 200,- Kč, která se v případě vážného poškození nevrací.

**STOLNÍ TENIS**

	Pondělí - Čtvrtek		Pá, So, Ne
	7.00 - 16.00	16.00 - 22.00	celý den
	130/99	170/130	130/99

**PŮJČOVNÉ - Stolní tenis**

Pálka: 20,- Kč

Míček: 10,- Kč

**POSILOVNA /BOX SÁL**

	vstup	1 měsíc	1 rok
Dospělí	160/130/99	1300	9500
Studenti	150/110/84	990	9000

Při nákupu jednotlivého vstupu do posilovny je třeba prokázat svoji totožnost platným dokladem.

**BOXERSKÝ RING**

1 hodina
150/100/76

Pro vstup do ringu je nutno zakoupit i vstup do posilovny

Návštěva fitness a boxu není časově omezena, pro časové permanentky platí pouze jeden vstup za den.

**ALPINING, TRX, TABATA**

1 hodina	Prodloužená hodina 85 min
160/140/106	170/150/114

**SPINNING**

1 hodina	Prodloužená hodina 85 min.
150/130/99	160/140/106

**AEROBNÍ SPORTY (Power joga, P-class, Pilates, aj.)**

1 hodina	Prodloužená hodina 85 min.
150/130/99	160/140/106

Uvedené ceny u všech sportů jsou v pořadí: tarif základní/nejnižší cena z tarifu zvýhodněného (maximální vklad i čerpání viz bonusy)

**PERMANENTKA AEROBNÍ SPORTY (spin, alpi, trx, ae )**

**1 300 Kč**

(platná bez omezení počtu vstupů 31 dní od zakoupení, nepřenositelná)

**KOMBINOVANÁ PERMANENTKA NA AE SPORTY + POSILOVNA**  
(platná bez omezení počtu vstupů 31 dní od zakoupení, nepřenosná)

**1 500 Kč**

Uvedené ceny u všech sportů jsou v pořadí: tarif základní/nejnižší cena z tarifu zvýhodněného (maximální vklad i čerpání viz bonusy)

**BEACH VOLEJBAL**

<b>Pondělí - Čtvrtek</b>		<b>Pá, So, Ne</b>
<b>16.00 - 17.00</b>	<b>17.00 - 22.00</b>	<b>celý den</b>
330/250	440/335	280/210

PŮJČOVNÉ - beach volejbal

Míč: 50,- Kč

**SAUNA A MASÁŽE**

Sauna 1,5 hod.	180,- Kč	Záda - 20 minut	170,- Kč
<b>Provozní doba 16.00 - 22.00 hodin</b>		Šije - 15 minut	125,- Kč
		Dolní končetiny 30 minut	250,- Kč
Pátek - Středa	společná	Horní končetiny 20 minut	170,- Kč
Čtvrtek	ženy	Celé tělo - 80 minut	690,- Kč

Masáže po dohodě na tel. 724 370 007 lze objednat i na jiný čas.

PŮJČOVNÉ - sauna:

Prostěradlo: v ceně

Ručník: 30,- Kč

Župan: 50,- Kč

**SOLÁRIUM**

Mega Sun Tower T200 <b>20,- Kč / 1 min</b>
--

**Volba finančního tarifu – klient si jej určí sám při založení (změna možná při dočerpání).**

**Tarif základní**

Klient má svůj elektronický čip, není registrován či pouze přes internet, počet rezervací je omezen finanční částkou 460,- Kč. Objednanou hodinu je třeba uhradit vždy před začátkem, v případě nepřítomnosti na hodině max. do 14 dnů po termínu.

**Tarif zvýhodněný**

Klient má svůj elektronický čip, z účtu čerpá pouze jedna osoba, nevyčerpaný zůstatek je nevratný a čerpání z něj je časově omezeno (finančně výhodnější čerpání cca až o – 24%). Pro čerpání studentských cen je nutné prokázat se potvrzením o studiu při zřízení zvýhodněného tarifu.

**Jednorázový poplatek při založení tarifu : základní 0,- Kč, ostatní tarify a permanentky 100,-Kč**

**Bonusy:** (platí pouze pro zvýhodněný tarif )

**Bonusy za složení finanční částky: ( pouze při platbě v hotovosti na recepci )**

- 1) kdykoliv při složení částky 500,- až 2900,- Kč bude k účtu klienta připočtena částka ve výši 2% ze složených peněz, čerpání je časově omezeno na dvanáct měsíců od data složení částky
  - 2) kdykoliv při složení částky 3.000,- až 4 900,- bude k účtu klienta připočtena částka ve výši 3% ze složených peněz,
  - 3) kdykoliv při složení částky 5.000,- Kč a vyšší bude k účtu klienta připočtena částka ve výši 4% ze složených peněz, čerpání je časově omezeno na dvanáct měsíců od data složení částky
- Minimální vklad je 500,- Kč a výše po celých stokrunech.

**Bonusy za čerpání:**

při vyčerpání částky za kalendářní měsíc bude k účtu klienta poslední den v měsíci připočtena finanční částka dle tabulky:

- 1) čerpání 500 až 1000 Kč/měsíc 5% z čerpané částky
- 2) čerpání 1001 až 2000 Kč/měsíc 10% z čerpané částky
- 3) čerpání více než 2000 Kč/měsíc 20% z čerpané částky

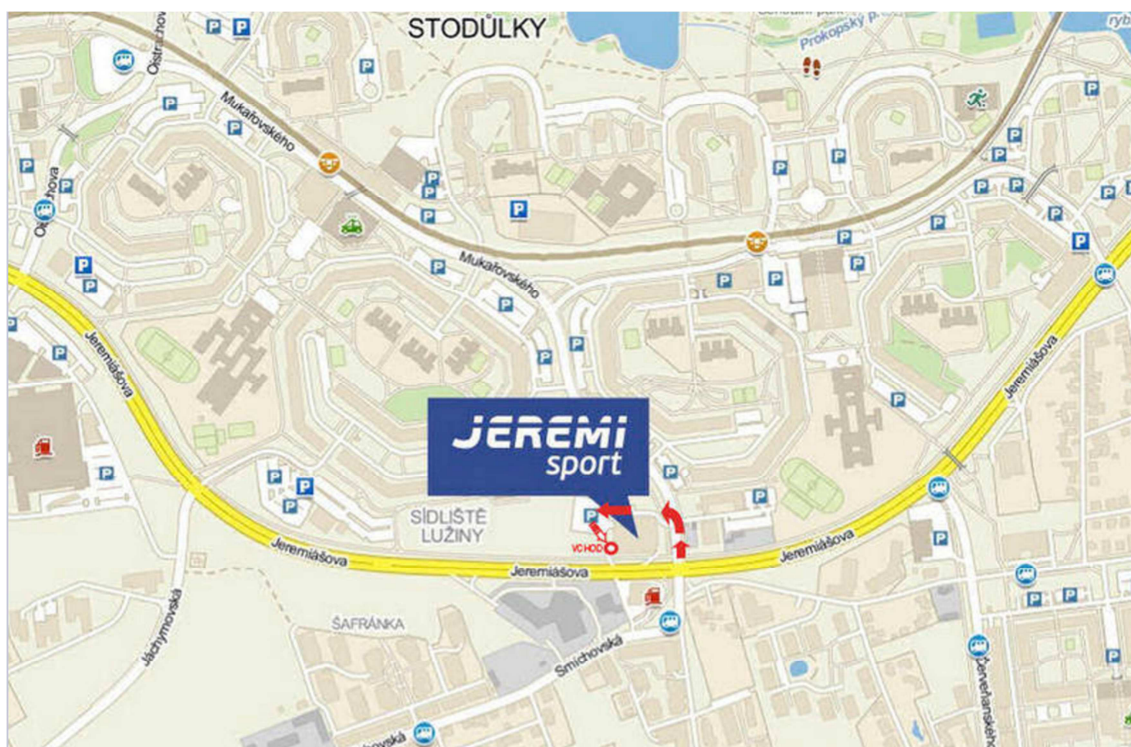
**Oba bonusy se sčítají. Částka za čerpání bude k účtu připočtena vždy poslední den v měsíci, do čerpání se nezapočítává útrata.**

**V případě, že návštěva sportovního centra připadá na státní svátek, platí cena na ten daný den (např. pokud je státní svátek ve středu, platí ceny na všední den, nebere se jako víkend).**

**Za nevyčerpané zůstatky nelze v žádném případě žádat zpět hotovost ani zaslání částky na bankovní účet.**

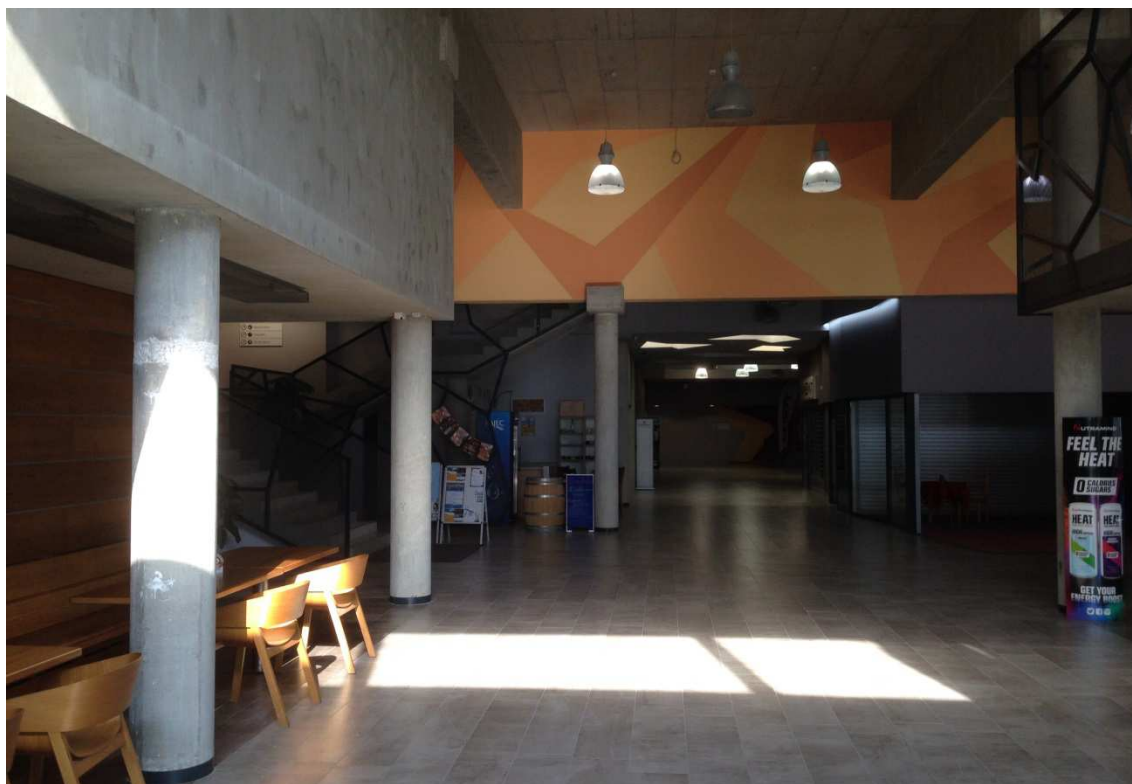
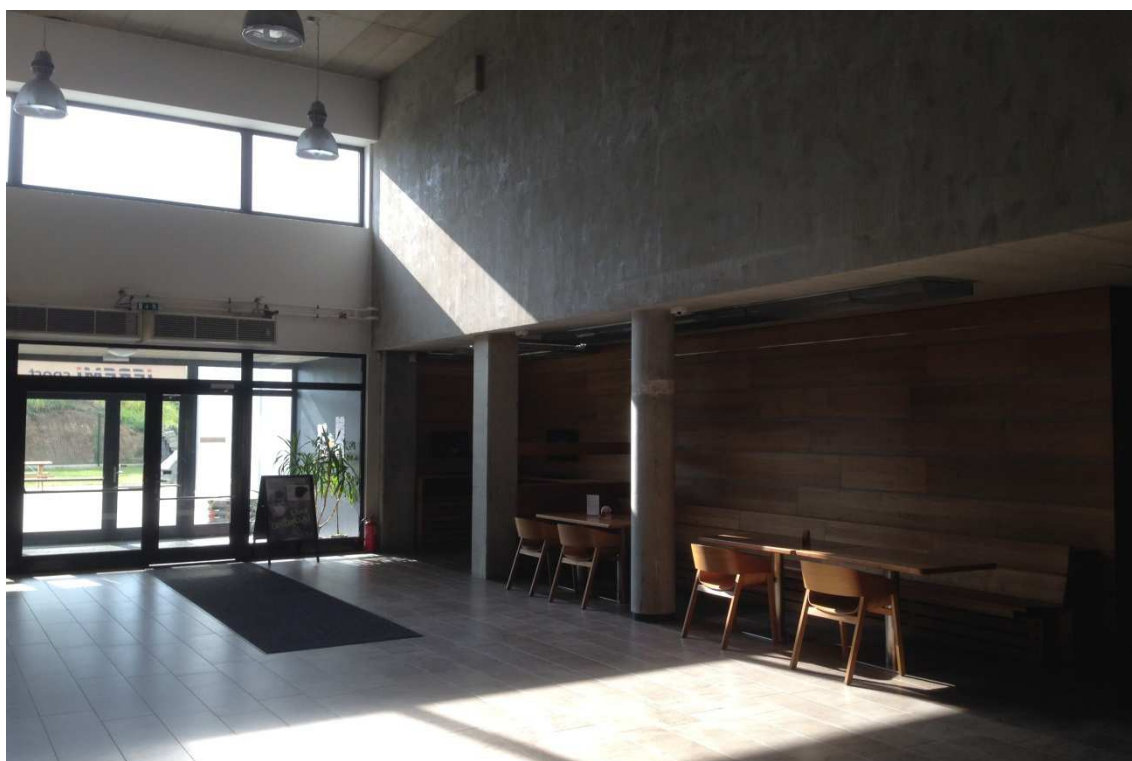
Není-li cena poskytnuté služby uhrazena z kladného zůstatku clientského účtu, je Klient povinen zaplatit na účet Provozovatele každou jím rezervovanou hodinu při první návštěvě, nejpozději však do 14 dnů po termínu této hodiny

### Příloha č. 3 – Poloha sportovního centra



Zdroj: [www.jeremi.cz](http://www.jeremi.cz) (2016)

Příloha č. 4 – Náhled vstupní haly



Zdroj: Vlastní (2016)