

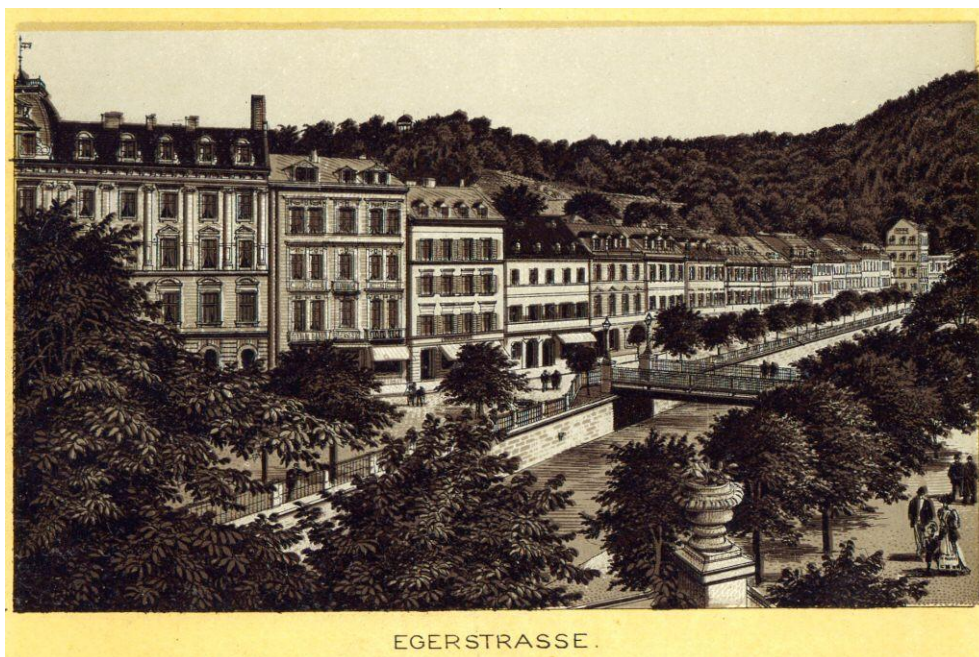
## SEZNAM VYOBRAZENÍ

<b>Obrázek 1:</b> Chebská ulice, zástavba před stavbou hotelu Thermal, kolem roku 1900. Reprodukce z: archiv muzea města Karlovy Vary .....	3
<b>Obrázek 2:</b> Chebská ulice, Mattoniho Vila, kolem roku 1900. Reprodukce z: A. H. DRUMM: Carlsbad im Bilde. Teplufer auf und Abwärts in 4 Heften. Heft 1, Karlovy Vary 1909.....	3
<b>Obrázek 3:</b> Chebská ulice, hotel Pošta, kolem roku 1900. Reprodukce z: H. DRUMM: Carlsbad im Bilde. Teplufer auf und Abwärts in 4 Heften. Heft 1, Karlovy Vary 1909 .....	4
<b>Obrázek 4:</b> Chebská ulice, interiéry hotelu Pošta, kolem roku 1900. Reprodukce z: archiv Městského muzea Karlovy Vary .....	4
<b>Obrázek 5:</b> Chebská ulice, demolice německého gymnázia, kolem roku 1967. Reprodukce z: archiv Městského muzea Karlovy Vary.....	5
<b>Obrázek 6:</b> Hotel Thermal, pohled ze severu na věž s podnoží a park, 70. – 80. Léta. Reprodukce z: Pavel SMETĚÁK/ Klára KUČEROVÁ (ed.): Věra a Vladimír Machoninovi. 60'/70' (kat. výst.). Praha 2010 .....	5
<b>Obrázek 7:</b> Hotel Thermal, půdorysy jednotlivých pater podnože a řez velkým sálem, 60. léta. Reprodukce z: Pavel SMETĚÁK/ Klára KUČEROVÁ (ed.): Věra a Vladimír Machoninovi. 60'/70' (kat. výst.). Praha 2010 .....	6
<b>Obrázek 8:</b> Hotel Thermal, pohledn z jihu – hmota velkého sálu, podnož a věž (od řeky vede kaskáda), 70. a 80. Léta. Reprodukce z: Pavel SMETĚÁK/ Klára KUČEROVÁ (ed.): Věra a Vladimír Machoninovi. 60'/70' (kat. výst.). Praha 2010 .....	6
<b>Obrázek 9:</b> Hotel Thermal, recepční lobby- křeslo typu „ušák“, 2009.. Reprodukce z: Pavel SMETĚÁK/ Klára KUČEROVÁ (ed.): Věra a Vladimír Machoninovi. 60'/70' (kat. výst.). Praha 2010 .....	7
<b>Obrázek 10:</b> Hotel Thermal, jídelna 1. Cenové kategorie se svítidly od Reného Roubíčka, 70. – 80. léta. ....	8
<b>Obrázek 11:</b> Hotel Thermal, strop konferenčního sálu, současný stav.Reprodukce z: ŠEVČÍK Oldřich / BENEŠ Ondřej: Architektura 60. let. „Zlatá šedesátá léta“ v české architektuře 20. století, Praha 2009 .....	8
<b>Obrázek 12:</b> Hotel Thermal, interiér velkého sálu, původní stav.. Reprodukce z: ŠEVČÍK Oldřich / BENEŠ Ondřej: Architektura 60. let. „Zlatá šedesátá léta“ v české architektuře 20. století, Praha 2009 .....	9
<b>Obrázek 13:</b> Hotel Thermal, atrium před velkým sálem – lustr od Reného Roubíčka, současný stav. Reprodukce z: ŠEVČÍK Oldřich / BENEŠ Ondřej: Architektura 60. let. „Zlatá šedesátá léta“ v české architektuře 20. století, Praha 2009 .....	9

**Obrázek 14:** Hotel Thermal, exteriérové plastiky Slavoje Nejdla a Josefa Klimeše, původní stav.

Reprodukce z: ŠEVČÍK Oldřich / BENEŠ Ondřej: Architektura 60. let. „Zlatá šedesátá léta“ v české architektuře 20. století, Praha 2009

..... 10



Obrázek 1: Chebská ulice, zástavba před stavbou hotelu Thermal, kolem roku 1900.



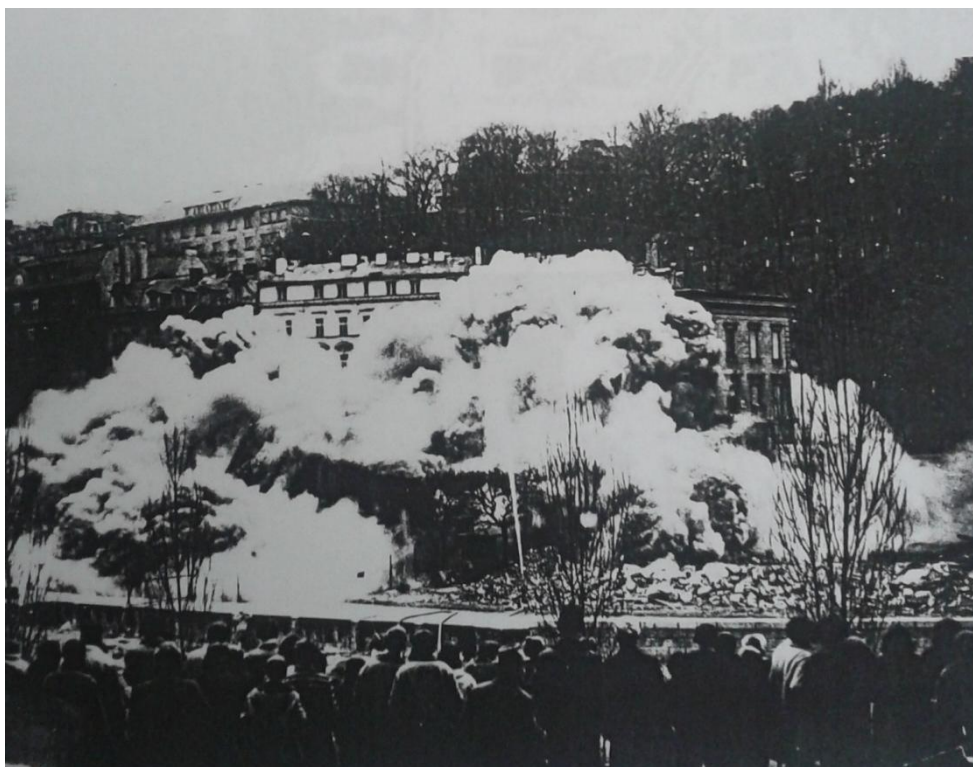
Obrázek 2: Chebská ulice, Mattoniho Vila, kolem roku 1900. Reprodukce z:



Obrázek 3: Chebská ulice, hotel Pošta, kolem roku 1900.



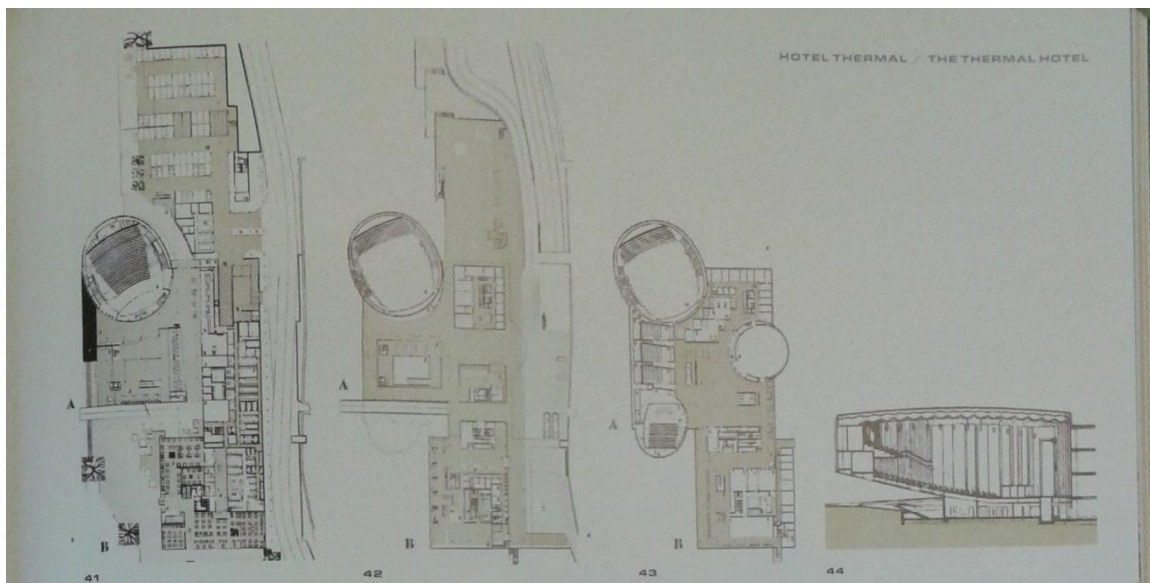
Obrázek 4: Chebská ulice, interiéry hotelu Pošta, kolem roku 1900.



Obrázek 5: Chebská ulice, demolice německého gymnázia, kolem roku 1967.



Obrázek 6: Hotel Thermal, pohled ze severu na věž s podnoží a park, 70. – 80. Léta.



Obrázek 7: Hotel Thermal, půdorysy jednotlivých pater podnože a řez velkým sálem, 60. léta.



Obrázek 8: Hotel Thermal, pohledn z jihu – hmota velkého sálu, podnož a věž (od řeky vede kaskáda), 70. a 80. Léta.



Obrázek 9: Hotel Thermal, recepční lobby- křeslo typu „ušák“, 2009.

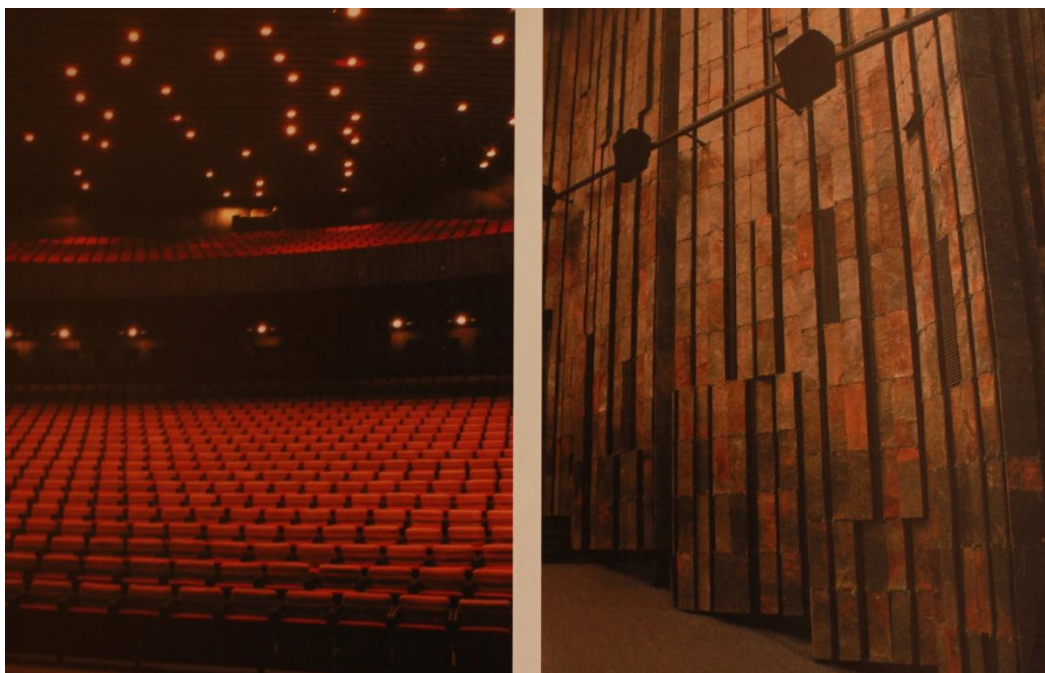


Obrázek 10: Hotel Thermal, jídelna 1. Cenové kategorie se svítidly od Reného Roubíčka, 70. – 80. léta.

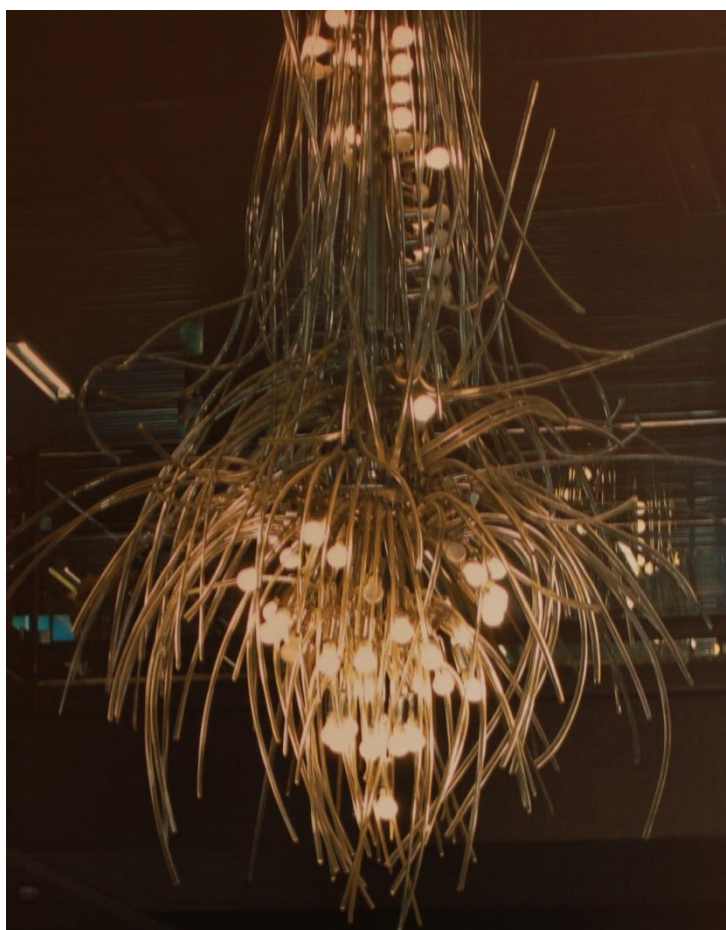


Obrázek 11: Hotel Thermal, strop konferenčního sálu, současný stav.





Obrázek 12: Hotel Thermal, interiér velkého sálu, původní stav.



Obrázek 13: Hotel Thermal, atrium před velkým sálem – lustr od Reného Roubíčka, současný stav.



Obrázek 14: Hotel Thermal, exteriérové plastiky Slavoje Nejdla a Josefa Klimeše, původní stav.