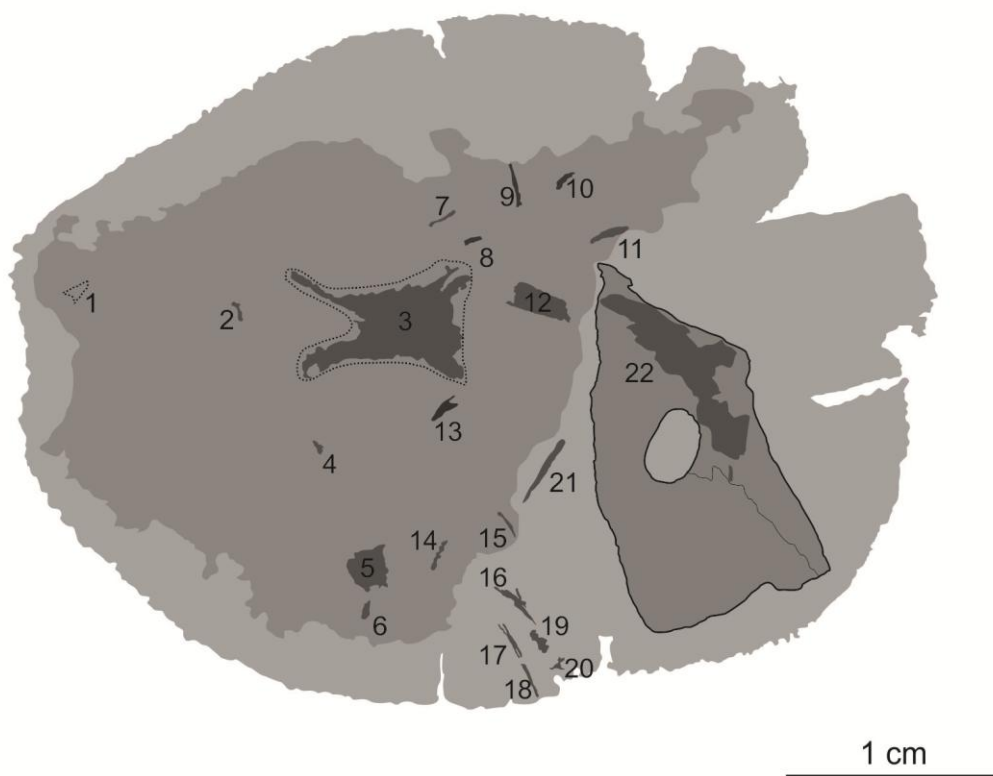
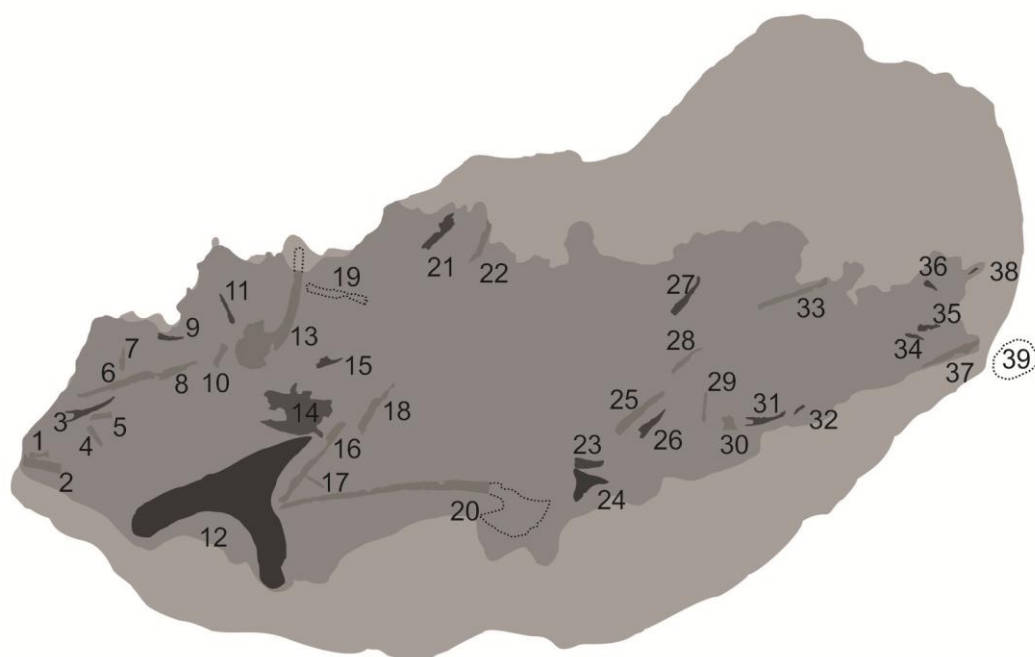


Tabule 1. Fotografie a interpretace koproliťů III. 1 – otisk zubu (Teleostei indet.); 2 – neidentifikovaný fragment kosti (Teleostei indet.); 3 – mírně korodovaný obratel (pravděpodobně náležející do čeledi Trichiuridae); 4 – 21 – fragment kosti (Teleostei indet.); 9, 13 – úlomek zubu; 22 – skapula rodu ?*Anenchelum*. Různé odstíny šedé u těla koproliťů značí: světlá šedá – halo na povrchu sedimentu značící ovlivnění okolního sedimentu materiálem koproliťů; tmavší šedá – hrubozrnnější (písčítá) složka sedimentu s inkorporovanými kosterními elementy.



Tabule 2. Fotografie a interpretace koproliťů IV. 1, 2, 4, 5, 11, 14, 21, 28-30, 32-38 – úloemek kosti; 3 – otisk zubu s odhalenou pulpální dutinou (Teleostei indet.); 6–8, 10 – úloemek branchiospinu; 9, 23, 25-27, 31 – zub Teleostei indet.; 12 - zub žraloka druhu *Alopias exigua*; 13, 16-18, 22 – branchiospin; 15 – úloemek zubu; 19 – otisk branchiospinu; 20 – branchiospin s otisknutou bází; 24 – čelistní zub žraloka druhu *Keasius parvus*; 39 – fragment (částečně otisk) šupiny rodu *Palimphyes*.

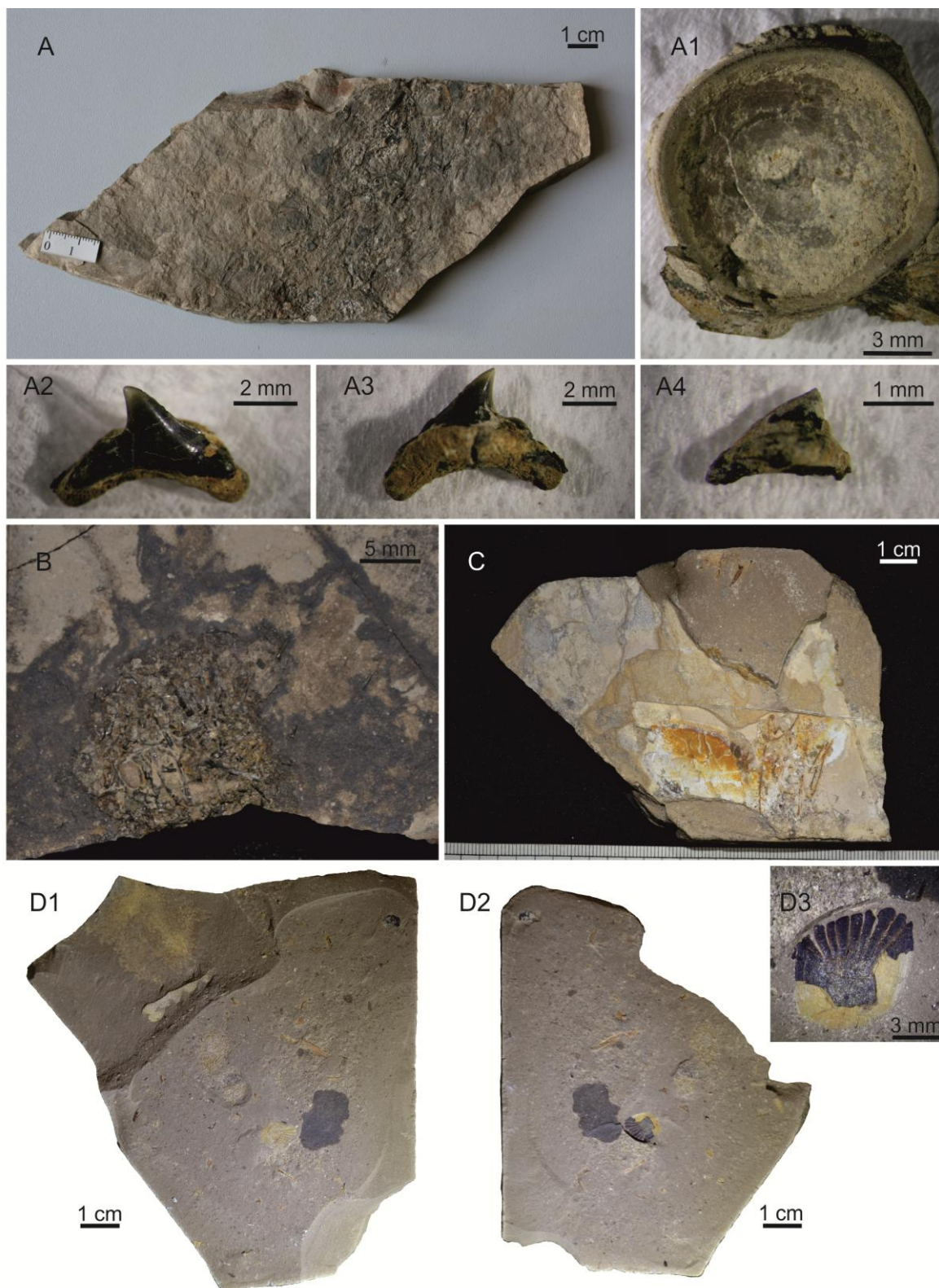
Vladimír Vala: Analýza vybraných rybích koprolitů na lokalitě Loučka (Morava; Oligocén, "menilitové souvrství")



1 cm

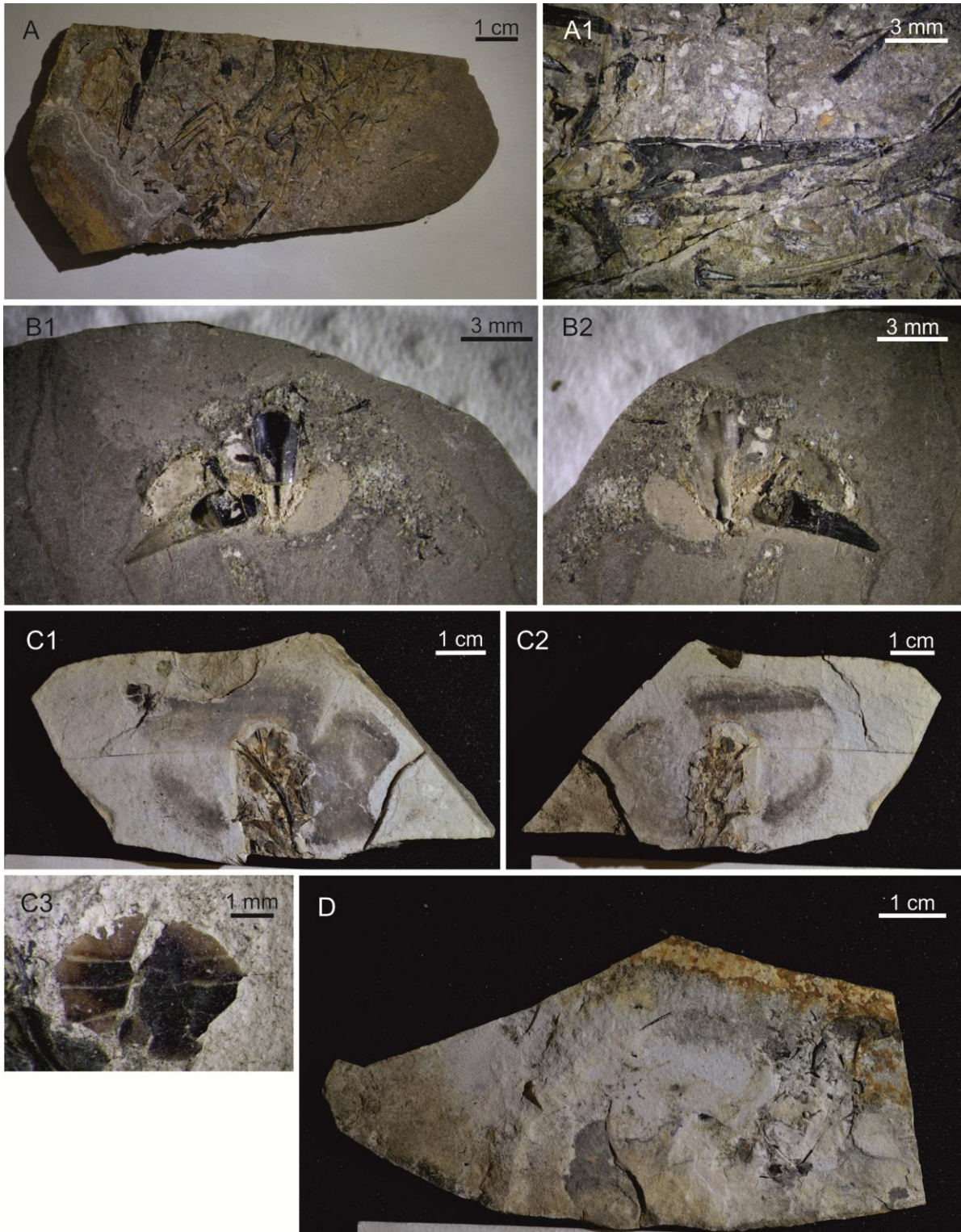
Tabule 3. A – koproliť II: A1 – obratel; A2 – zub žraloka druhu *Keasius parvus* (linguální pohled); A3 – zub žraloka druhu *Keasius parvus* (labiální pohled); A4 – zub žraloka druhu *Keasius parvus* (labiální pohled). B – koproliť V. C – koproliť VI. D1 – D3 koproliť VII, různé pohledy a detail: D1 – koproliť VII – otisk; D2 – koproliť VII – protiotisk; D3 – ktenoidní šupina (?Perciformes).

Vladimír Vala: Analýza vybraných rybích koprolitů na lokalitě Loučka (Morava; Oligocén, "menilitové souvrství")



Tabule 4. A - koproliť VIII: A1 – čelist (Gonostomatidae). B1 – koproliť IX – otisk; B2 – koproliť IX - protiotisk. C1 – koproliť X – otisk; C2 - koproliť X – protiotisk; C3 – šupina druhu *Sardinella sardinites*. D – koproliť XI.

Vladimír Vala: Analýza vybraných rybích koprolitů na lokalitě Loučka (Morava; Oligocén, "menilitové souvrství")



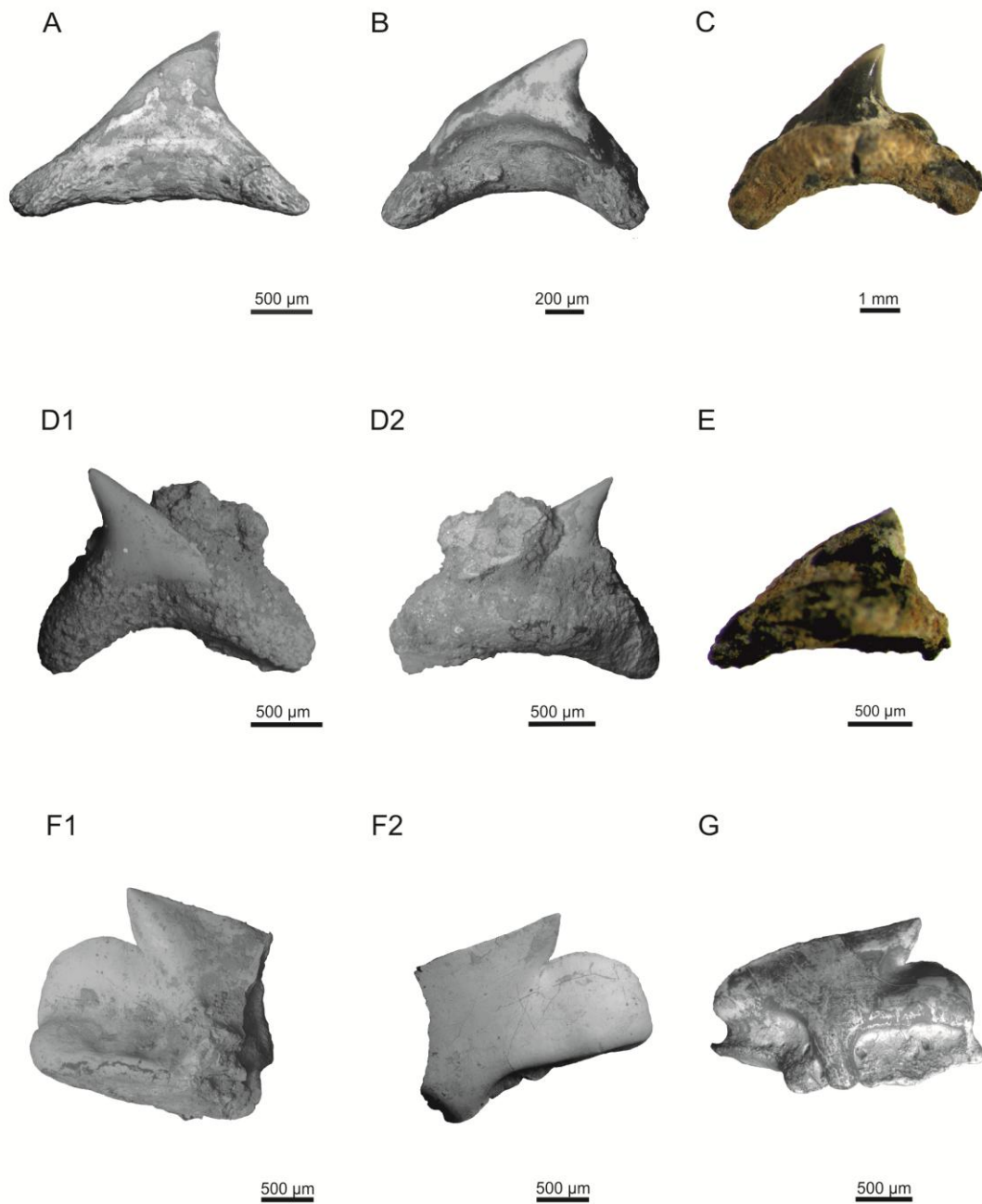
Tabule 5. Různé zachování branchiospinů druhu *Keasius parvus* z koproliťů I (A–J) a II (K).
A – exemplář I-1; B – exemplář I-2; C – exemplář I-3; D – exemplář I-4; E – exemplář I-5; F -
exemplář I-6; G – exemplář I-7; H – exemplář I-8; I – exemplář I-9; J – exemplář I-10; K –
exemplář II-1.

Vladimír Vala: Analýza vybraných rybích koprolitů na lokalitě Loučka (Morava; Oligocén, "menilitové souvrství")



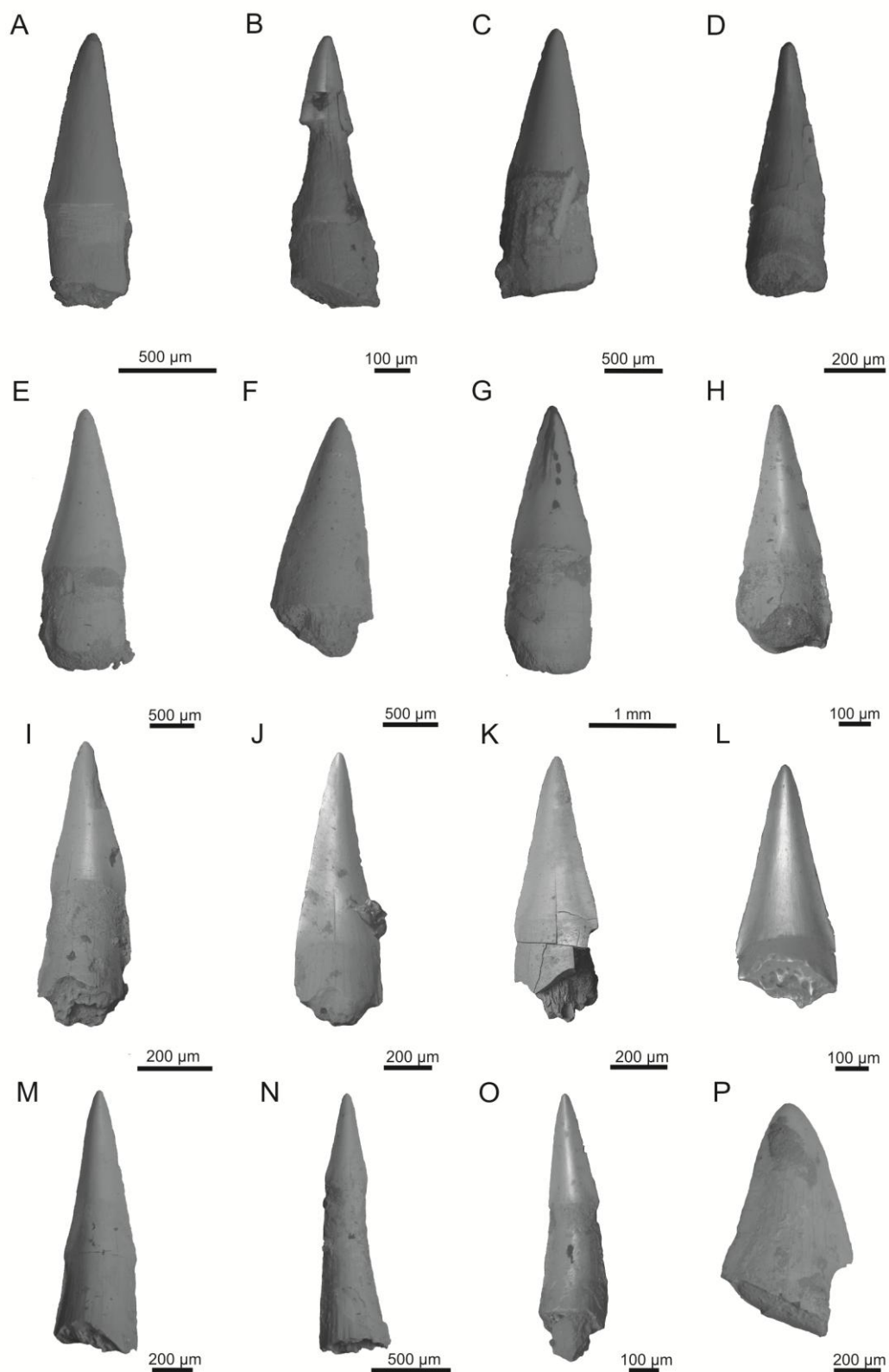
Tabule 6. Zuby žraloků z macerovaných koproliťů. Zuby žraloka druhu *Keasius parvus*: A – exemplář I-11; B – exemplář I-12; C – exemplář II-4; D1 – exemplář II-2 (linguální pohled); D2 – exemplář II-2 (labiální pohled); E – exemplář II-3. Zuby žraloka druhu *Squalus cf. alsaticus*: F1 – exemplář II-5 (linguální pohled); F2 – exemplář II-5 (labiální pohled); G – exemplář I-13.

Vladimír Vala: Analýza vybraných rybích koprolitů na lokalitě Loučka (Morava; Oligocén, "menilitové souvrství")

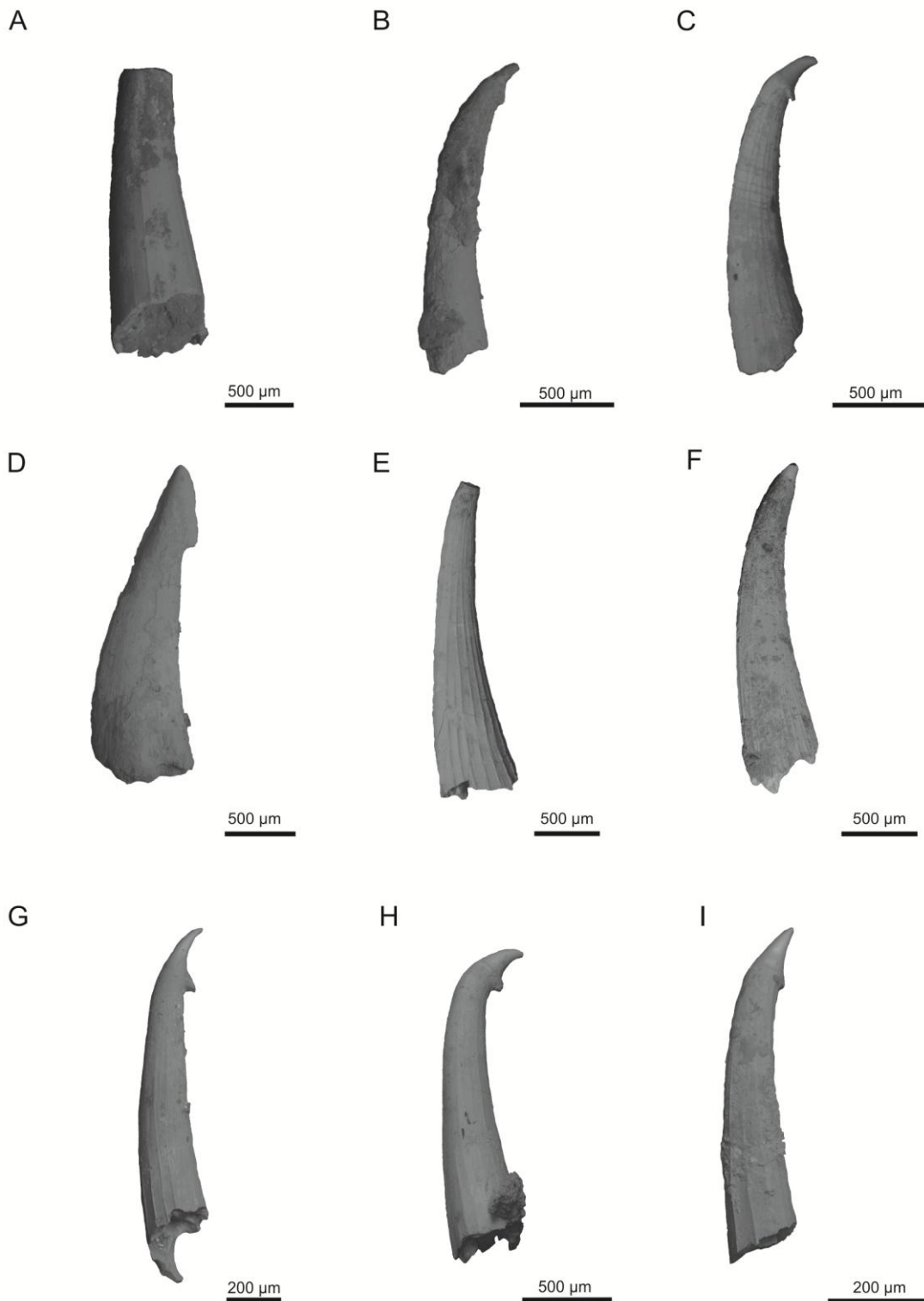


Tabule 7. Zub typu I (P) nebo II (A–O) druhu *Anenchelum glarisianum*: A – exemplář I-14; B – exemplář I-15; C – exemplář I-16; D – exemplář I-17; E – exemplář I-18; F – exemplář I-19; G – exemplář I-20; H – exemplář I-21; I – exemplář I-22; J – exemplář I-23; K – exemplář I-24; L – exemplář I-25; M – exemplář I-26; N – exemplář I-27; O – exemplář I-28; P – exemplář I-29.

Vladimír Vala: Analýza vybraných rybích koprolitů na lokalitě Loučka (Morava; Oligocén, "menilitové souvrství")



Tabule 8. Zub typu I (D) nebo III (A–I) druhu *Anencheilum glarisianum*: A – exemplář I-30; B – exemplář I-31; C – exemplář I-32; D – exemplář I-33; E – exemplář I-34; F – exemplář I-35; G – exemplář I-36; H – exemplář I-37; I – exemplář I-38.



Tabule 9. Zub druhu *Anenchelum glarisianum*: A – exemplář I-39; B – exemplář I-40; C –
exemplář I-41. Zub přichycený k úlomku kosti: D – exemplář I-42; E – exemplář I-43; F –
exemplář I-44; G – exemplář I-45.

Vladimír Vala: Analýza vybraných rybích koprolitů na lokalitě Loučka (Morava; Oligocén, "menilitové souvrství")



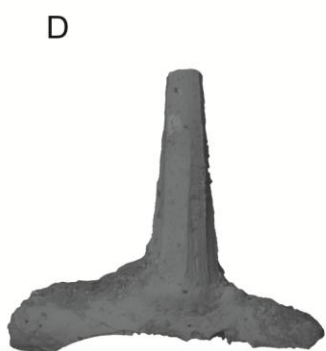
200 μ m



200 μ m



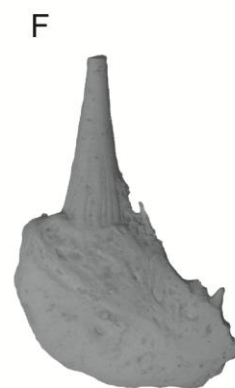
100 μ m



500 μ m



500 μ m



500 μ m



500 μ m

Tabule 10. Identifikovatelné kosterní elementy (Teleostei indet.): A–C Elementy žaberních oblouků: A – exemplář I-46; B – exemplář I-47; C – exemplář I-48. Fragmenty čelistí: D – exemplář I-49; E – exemplář I-50. Fragment velkého zubu: F – exemplář II-6. Obratel typu I: G1 – exemplář II-7; G2 – exemplář II-7. Obratel typu II: H1 – exemplář II-8; H2 – exemplář II-8.

Vladimír Vala: Analýza vybraných rybích koprolitů na lokalitě Loučka (Morava; Oligocén, "menilitové souvrství")

