



Obr.1: František Cubr / Josef Hrubý / Zdeněk Pokorný: Československý pavilon na EXPO 58, 1958, model



Obr.2: Richard Podzemný: Plavecký stadion v Praze Podolí, 1960-1965, celkový pohled na současný stav



Obr.3: Stanislav Franc / Luděk Hanf / Jan Nováček: Dům dětské knihy a nakladatelství Albatros, Praha, 1964-1970, původní stav



Obr.4: Zdeněk Edel/ Jiří Lavička: Parkhotel, Praha, 1964-1967



Obr.5: Karel Hubáček / Otakar Binar / Zdeněk Patrman / Zdeněk Zachař: Horský hotel a televizní vysílač Ještěd, Liberec, 1963-1973, současný stav



Obr.6: Karel Filsak / Jaroslav Švec / Karel Bubeníček / Jan Šrámek: hotel Intercontinental, Praha, 1968-1974, současný stav



Obr.7: Vladimír Machonin / Věra Machoninová: obchodní dům
Kotva, Praha, 1967 až 1975, současný stav



Obr.8: Miroslav Masák / Martin Rajniš / John Eisler: obchodní dům Máj, Praha,
1973-1975, dobový snímek



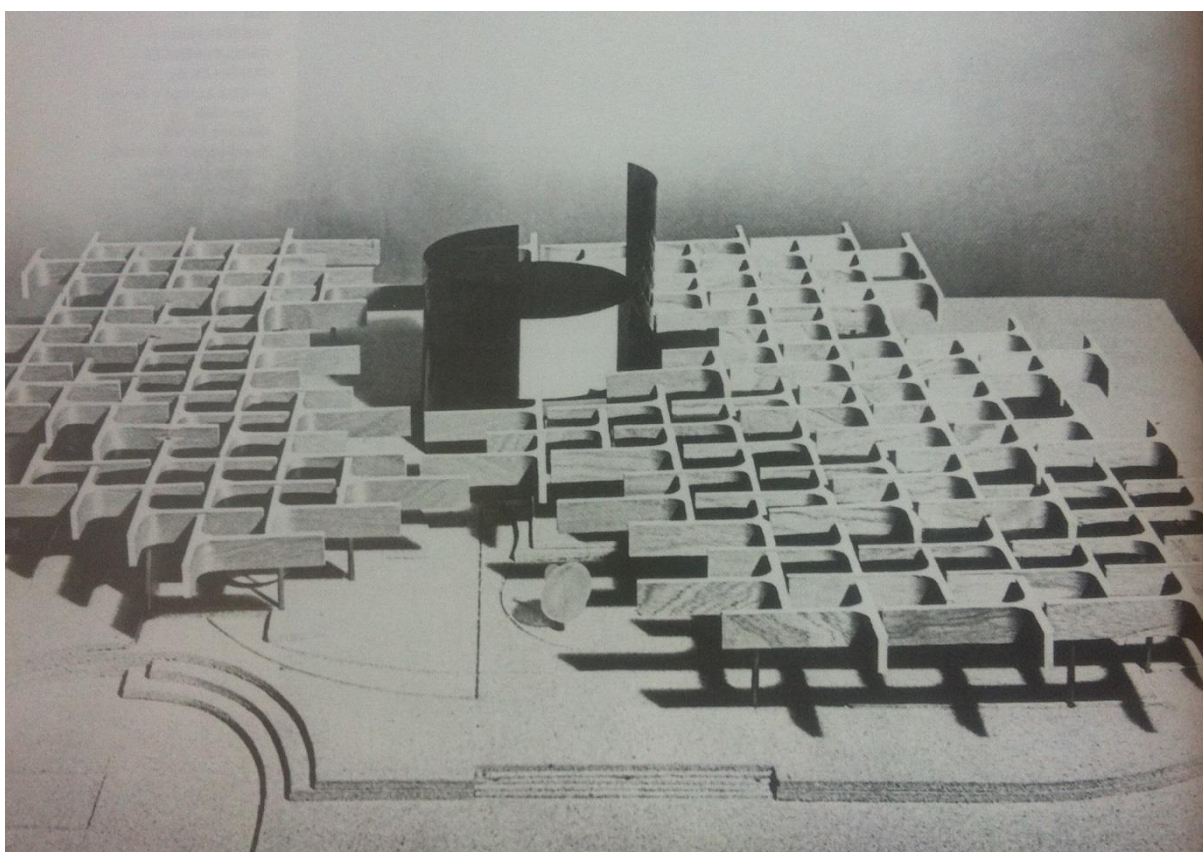
Obr.9: Růžena Žertová: obchodní dům Prior, Pardubice, 1971-1974, dobový snímek



Obr.10: Vladimír Machonin / Věra Machoninová: hotel Thermal, Karlovy Vary, 1967 až 1975, současný stav



Obr.11: Karel Prager a kolektiv: soutěžní návrh na přestavbu budovy Národního Shromáždění, 1966, perspektivní pohled z Václavského náměstí



Obr.12: Viktor Rudiš / Vladimír Palla / Aleš Janček: československý pavilon pro EXPO 70 v Ósace, 1968 až 1970, model



Obr.13: Miroslav Spurný / František Jakubec: Městský výbor KSC, Brno, 1973 až 1976, dobový snímek



Obr.14: Josef Karlík / Jaroslav Trávníček / Ivan Lejčar: Sjezdový palác, Praha, 1979 až 1981, současný stav



Obr.15: Václav Hilský / Otakar Jurenka: administrativní budova Centrotex, Praha, 1972 až 1978, dobový snímek



Obr.16: Věra Machoninová: Dům bytové kultury, Praha, 1969 až 1981, pohled na fasádu



Obr.17: Zdeněk Kuna / Olivier Honke-Houfek: Internát , Most, 1957 – 1960, dobová fotografie



Obr.18: Jaroslav Kándl: Zdeněk Kuna, Olivier Honke-Houfek a Zdeněk Stupka, 1970, kresba tuší



Obr.19: Vankuyck / Verhoveva: pojišťovnu Prévoyance sociale, Brusel, 1957, dobový snímek



Obr.20: architektonická skupina BBPR: Torre Velasca, Milán, 1958, současný stav



Obr.21: Zdeněk Kuna / Olivier Honke-Houfek / Zdeněk Stupka: Strojimport, Praha, 1961 - 1971, pohled na severní a západní fasádu na dobovém snímku



Obr.22: Místní situace: Vinohradská třída, Strojimport, Hotel Don Giovanni



Obr.23: Libor Monhart / Vladimíra Krajíc / Zdeněk Korch: Centrála Stavební spořitelny České spořitelny, Praha, 2000- 2002, pohled na fasádu do ulice Vinohradská



Obr.24: Ivo Nahálka: Hotel Don Giovanni, Praha, první polovina devadesátých let, pohled ze střechy Strojimportu



Obr.25: Atelier 15: Crystal Prague, Praha, 2015, vzuializace



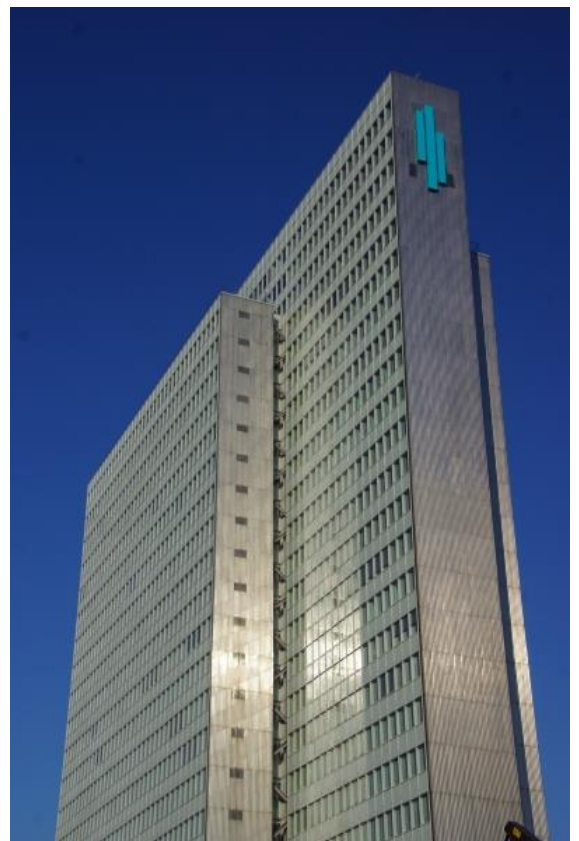
Obr.26: Zdeněk Kuna / Olivier Honke-Houfek / Zdeněk Stupka:
Strojimport, Praha, 1961 - 1971, dálkový pohled ze severu



Obr.27: Zdeněk Kuna / Olivier Honke-Houfek / Zdeněk Stupka:
Strojimport, Praha, 1961 - 1971, dálkový pohled z východu



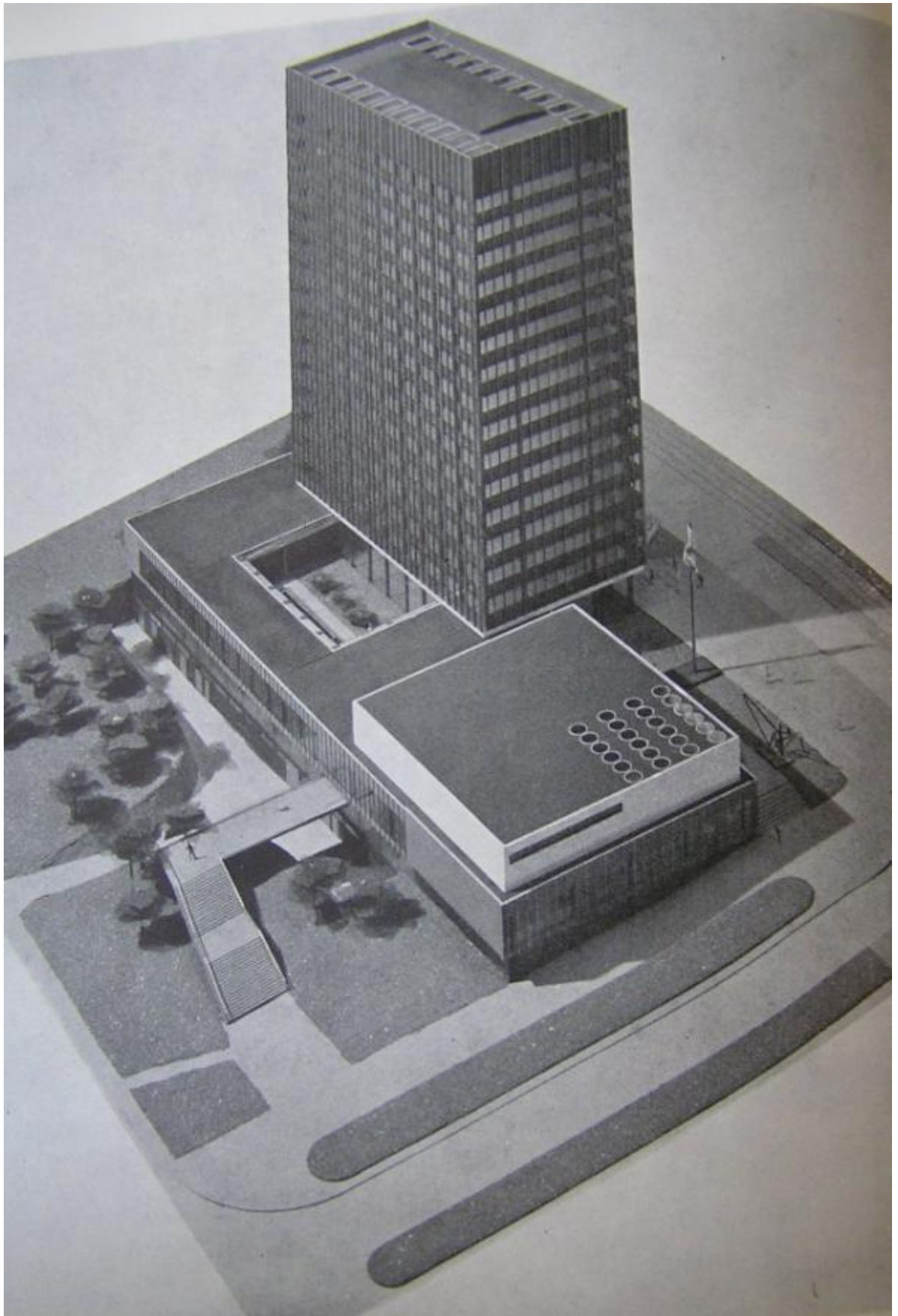
Obr.28: budova Mannesmann, Düsseldorf, 1956-1958



Obr.29: budova Mannesmann, Düsseldorf, 1960



Obr.30: Zdenka Nováková-Smítková / Dagmar Šestáková: Chemapol, Praha, 1966-1970



Obr.31: Zdeněk Kuna / Olivier Honke-Houfek / Zdeněk Stupka: Strojimport, 1961-1971, model



Obr.32: Zdeněk Kuna / Olivier Honke-Houfek / Zdeněk Stupka: Strojimport, 1961-1971, současný stav-pohled na jižní fasádu



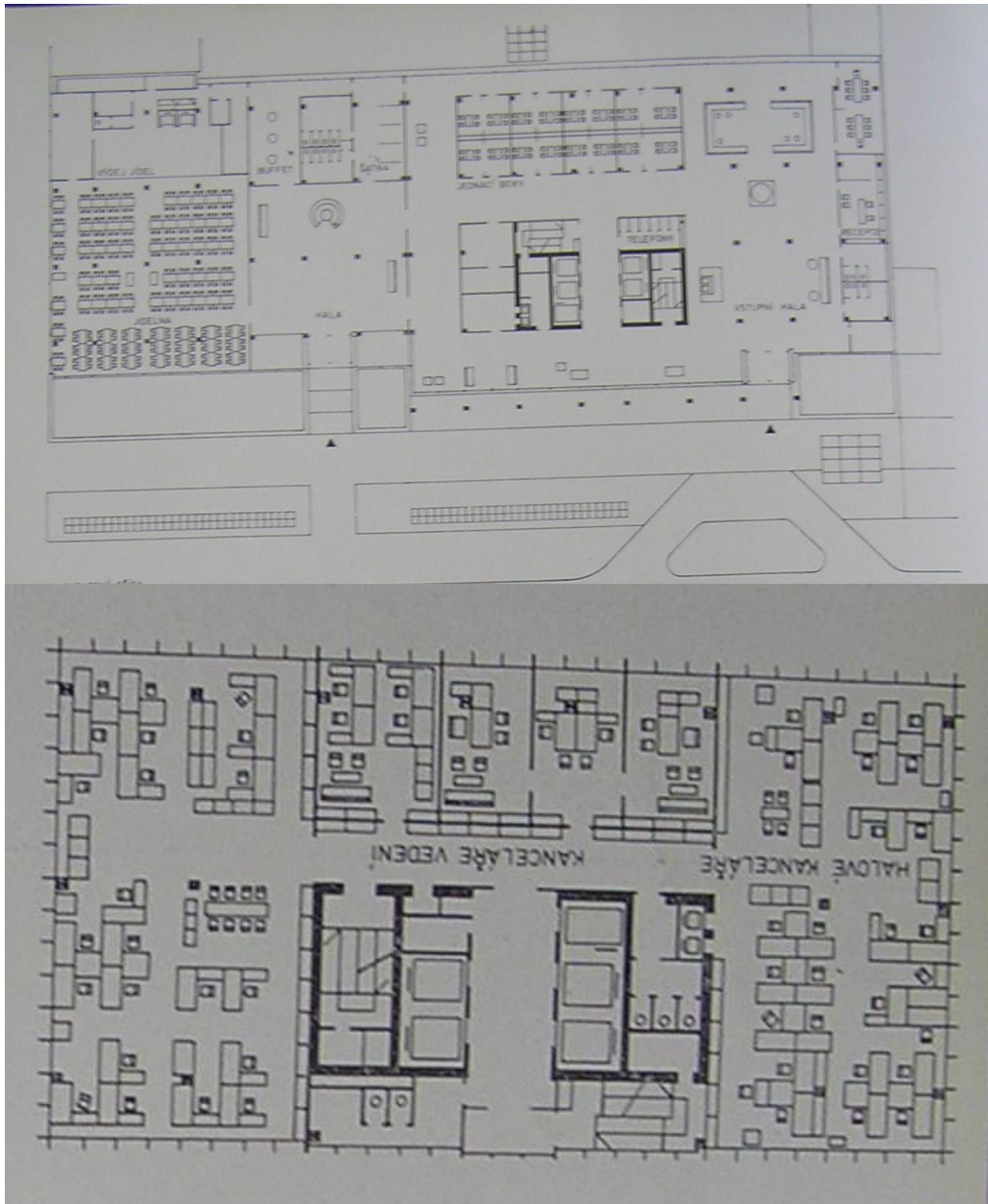
Obr.33: Ludwig Mies van der Rohe: Seagram building, New York City, 1958 a budovy Lake Shore Drive, Chicago, 1951



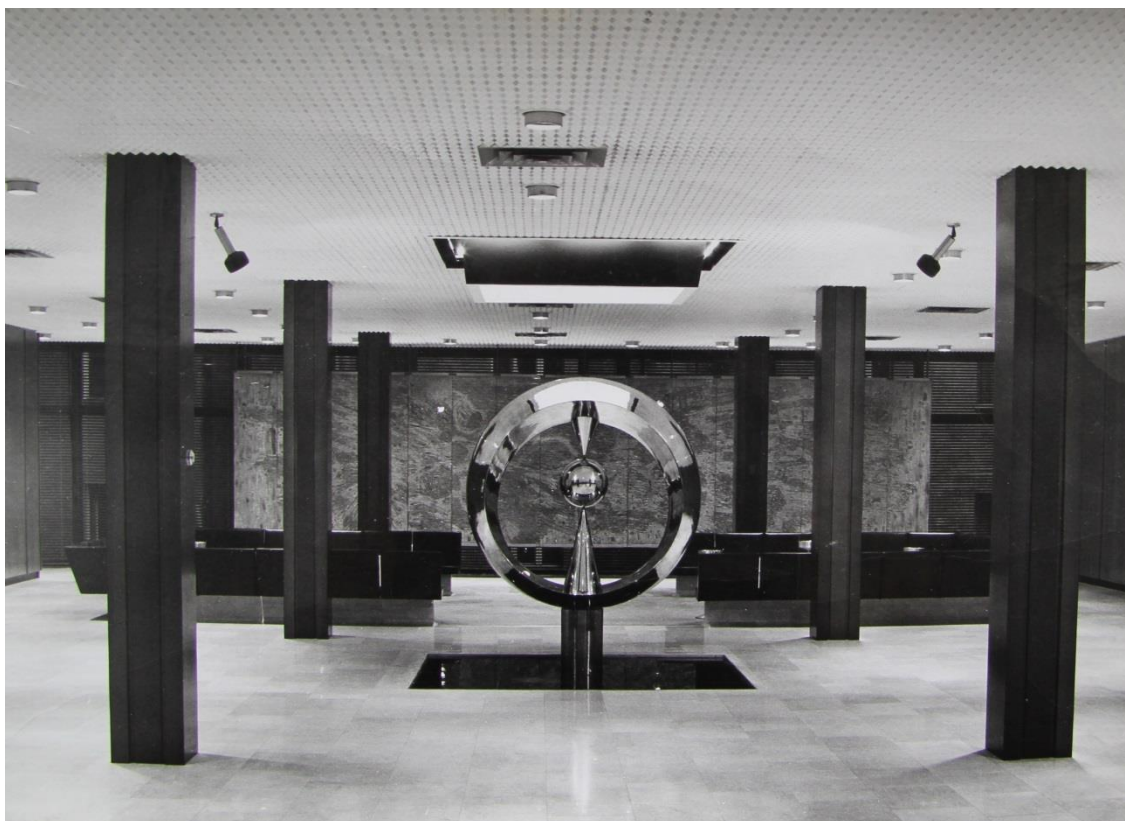
Obr.34: Arne Jacobsen: Budova SAS, Kodaň, 1960, současný stav



Obr.35: Zdenka Nováková-Smítková / Dagmar Šestáková: Chemapol, Praha, 1966-1970, současný stav fasády po zásahu z 90. let



Obr.36: Zdeněk Kuna / Olivier Honke-Houfek / Zdeněk Stupka: Strojimport, 1961-1971, půdorys přízemí se společenskou částí a půdorys pracovny ředitele v administrativní části



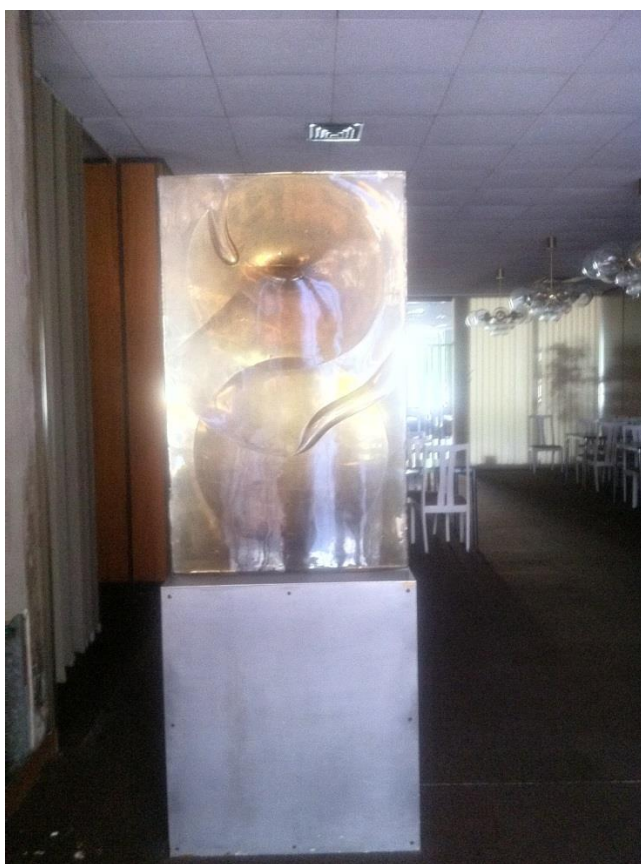
Obr.37: Zdeněk Kuna / Olivier Honke-Houfek / Zdeněk Stupka: Strojimport, 1961-1971, vstupní hala s plastikou Václava Dolejše, dobový snímek



Obr.38: Zdeněk Kuna / Olivier Honke-Houfek / Zdeněk Stupka: Strojimport, 1961-1971, pískovaná skleněná stěna v hlavní hale, současný stav



Obr.39: Zdeněk Kuna / Olivier Honke-Houfek / Zdeněk Stupka: Strojimport, 1961-1971, točité schodiště se svítidlem Roberta Boháčka, dobový snímek



Obr.40: Zdeněk Kuna / Olivier Honke-Houfek / Zdeněk Stupka: Strojimport, 1961-1971, plastika Tok Stanislava Libenského a Jaroslavy Brychtové



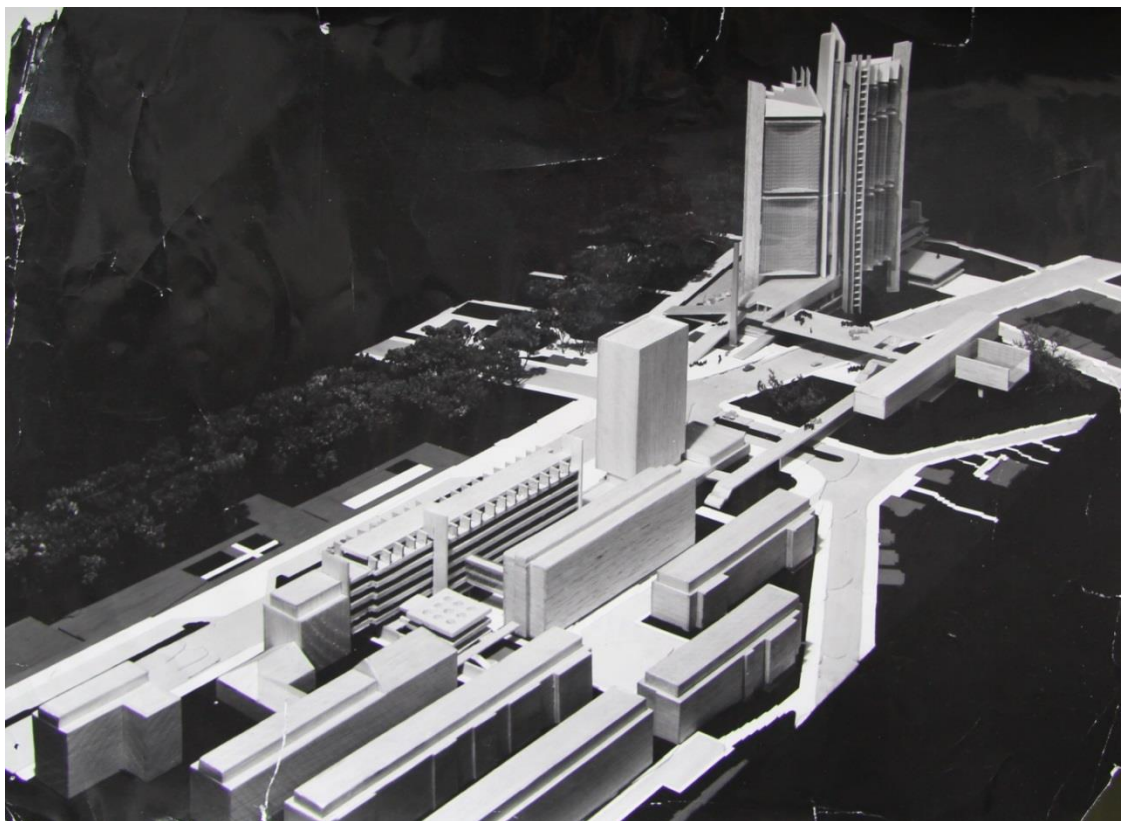
Obr.41: Zdeněk Kuna / Olivier Honke-Houfek / Zdeněk Stupka:
Strojimport, 1961-1971, interiér jídelny pro zaměstnance, dobový snímek



Obr.42: Zdeněk Kuna / Olivier Honke-Houfek / Zdeněk Stupka:
Strojimport, 1961-1971, interiér jídelny pro hosty s gobelínem Alice Kuchařové,
dobový snímek



Obr.43: Zdeněk Kuna / Olivier Honke-Houfek / Zdeněk Stupka:
Strojimport, 1961-1971, interiér ředitelny



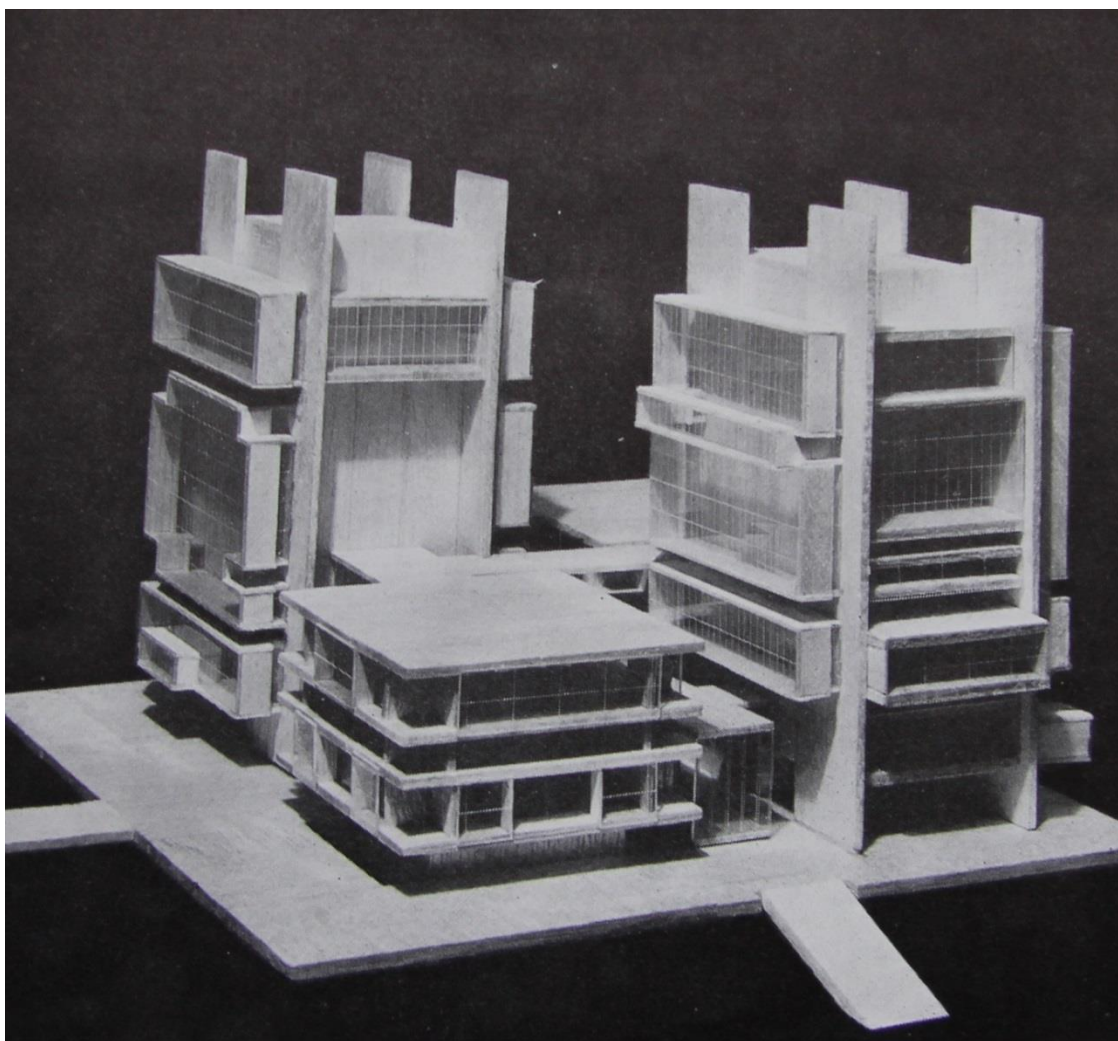
Obr.44: Zdeněk Kuna / Olivier Honke-Houfek / Zdeněk Stupka: projekt Ferrometu, 1967, model situace



Obr.45: Zdeněk Kuna / Olivier Honke-Houfek / Zdeněk Stupka: projekt Ferrometu, 1967, perspektiva.



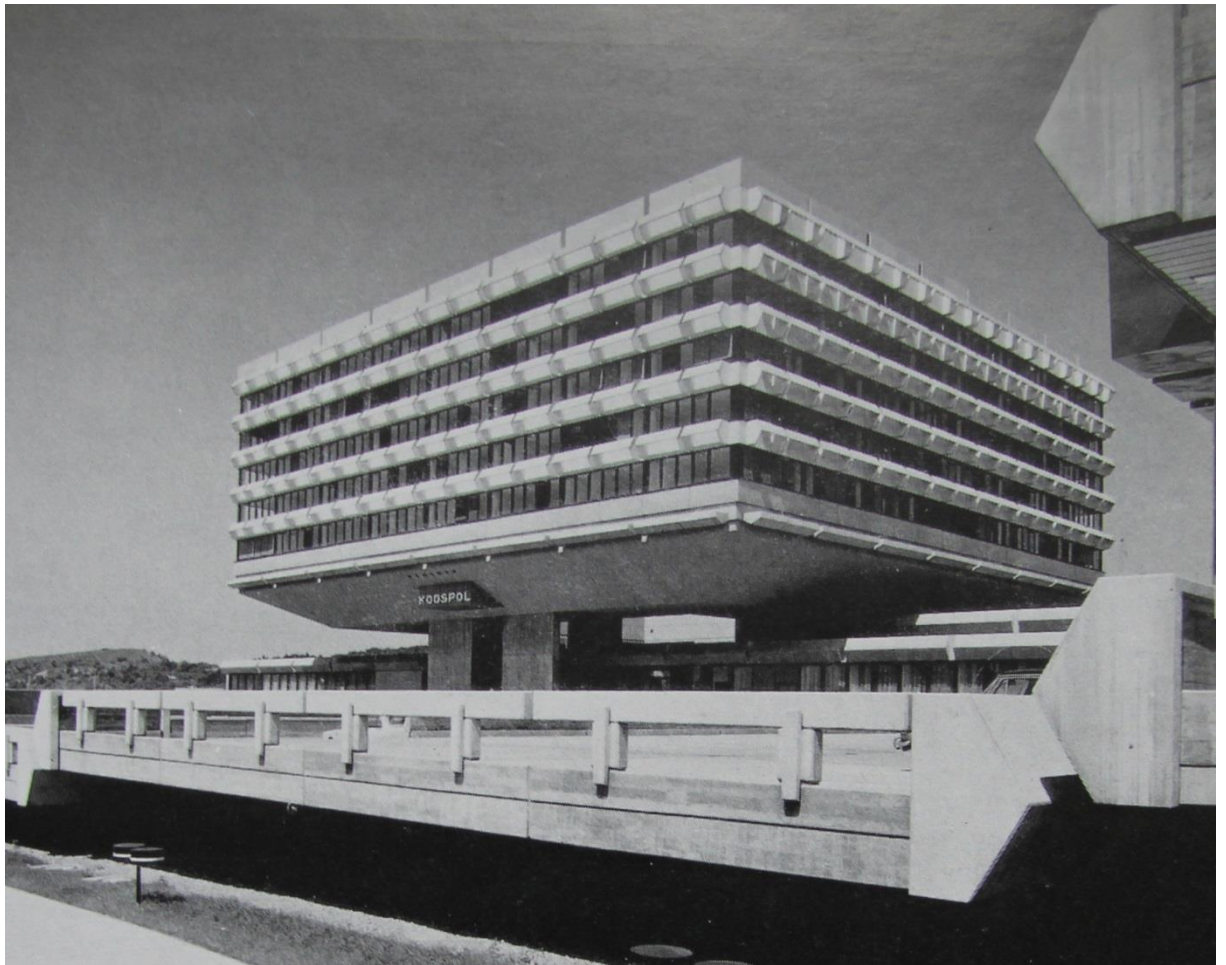
Obr.46: Zdeněk Kuna / Zdeněk Stupka: Projekt pro budovu lázeňského hotelu, San Sebastian, 1966, perspektiva



Obr.47: Zdeněk Kuna / Olivier Honke-Houfek / Zdeněk Stupka: vítězný soutěžní projekt budovy ČTK, Praha-Vypich, 1967, model



Obr.48: Zdeněk Kura: obytné věžáky, Praha-Vršovice, druhá polovina šedesátých let, perspektiva



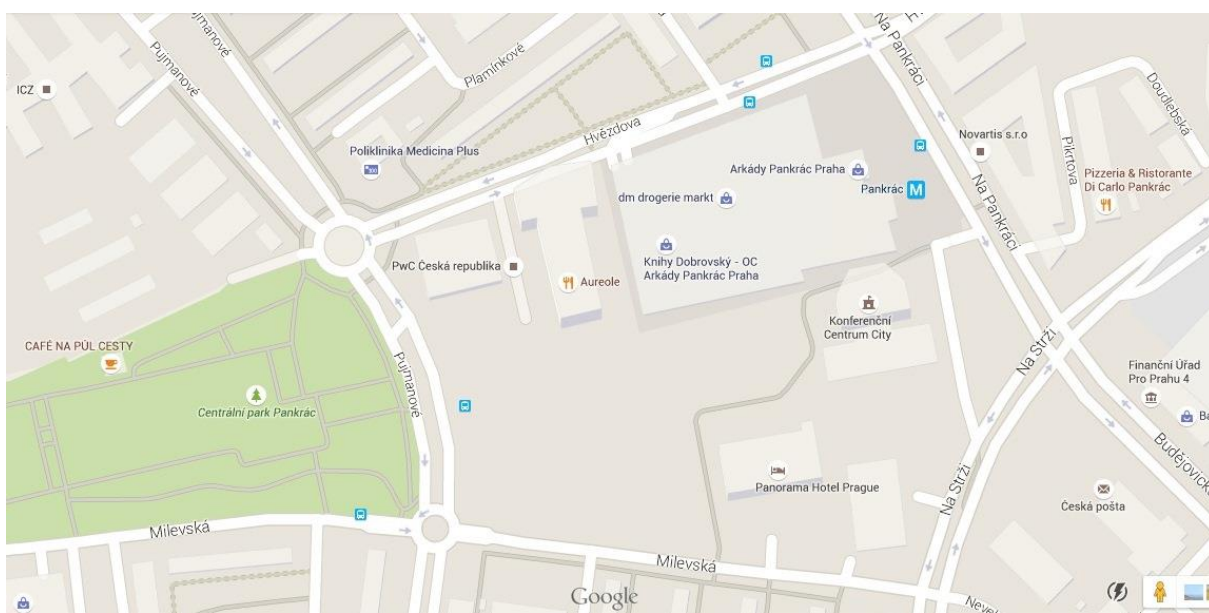
Obr.49: Stanislav Franc / Vladimír Fencel / Jan Nováček: Koospol, Praha, 1974-1977, dobová fotografie



Obr.50: Stanislav Franc / Vladimír Fencel / Jan Nováček: Koospol, Praha, 1974-1977, původní interiér manželů Radových



Obr.51: Zdeněk Edel / Josef Matyáš / Luděk Štefek / Pavel Štěch: Kovo, Praha, 1974-1977, dobová fotografie



Obr.51: Situace Motokovu na Tzv. pankráckém pentagonu



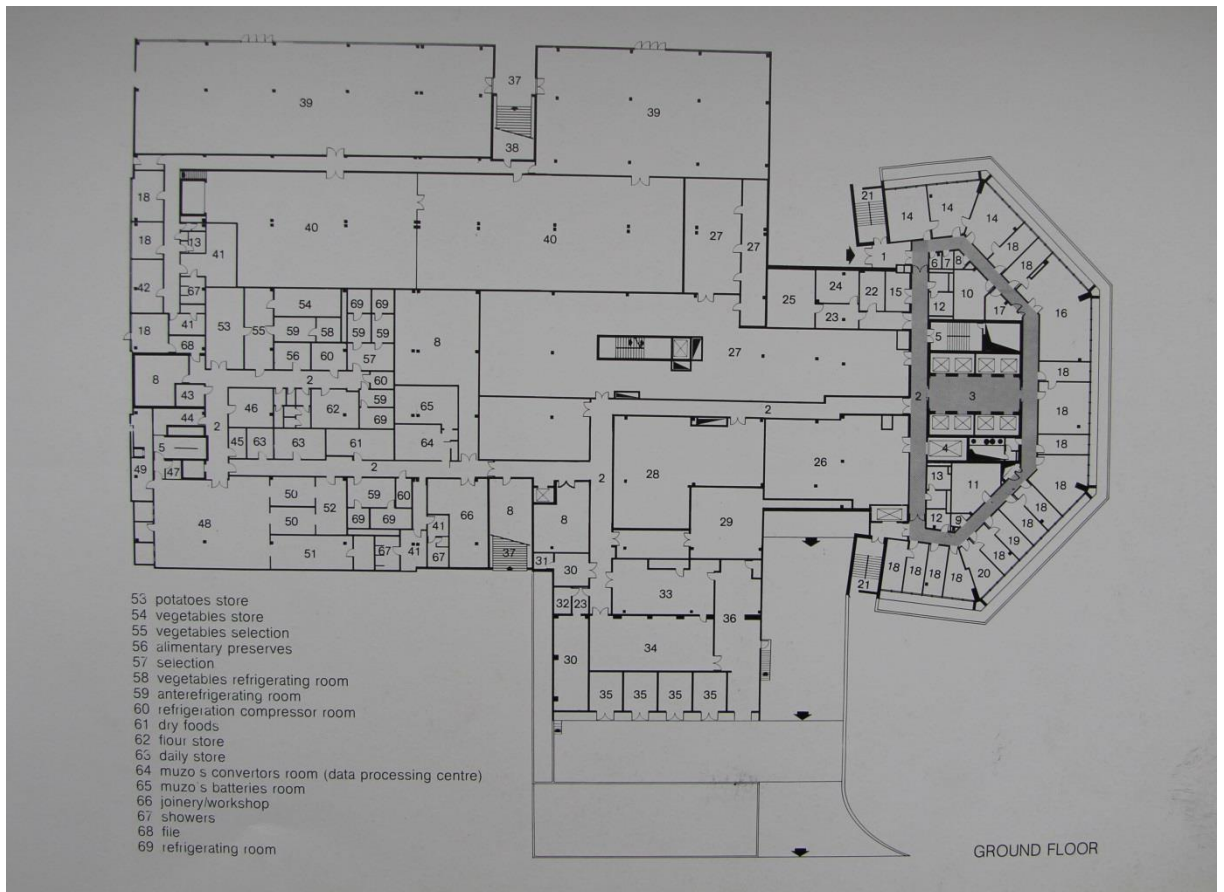
Obr.52: Alois Semela: Hotel Panorama, Praha, 1981 – 1983, pohled na fasádu, současný stav



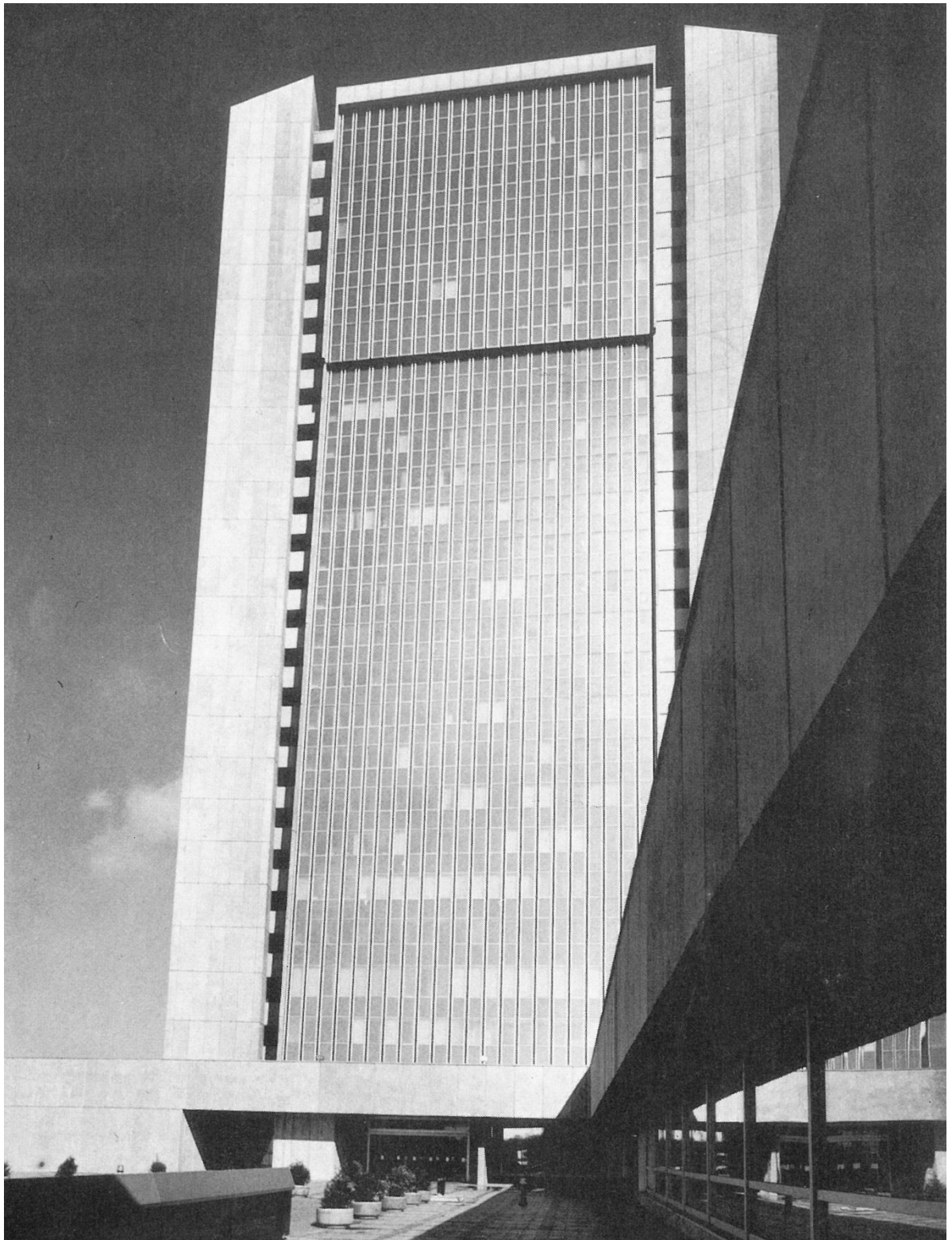
Obr.53: Richard Meier /Ateliér Aulický / Cuboid architekti: City Tower Pankrác, Praha, 1983-2008, pohled na fasádu, současný stav



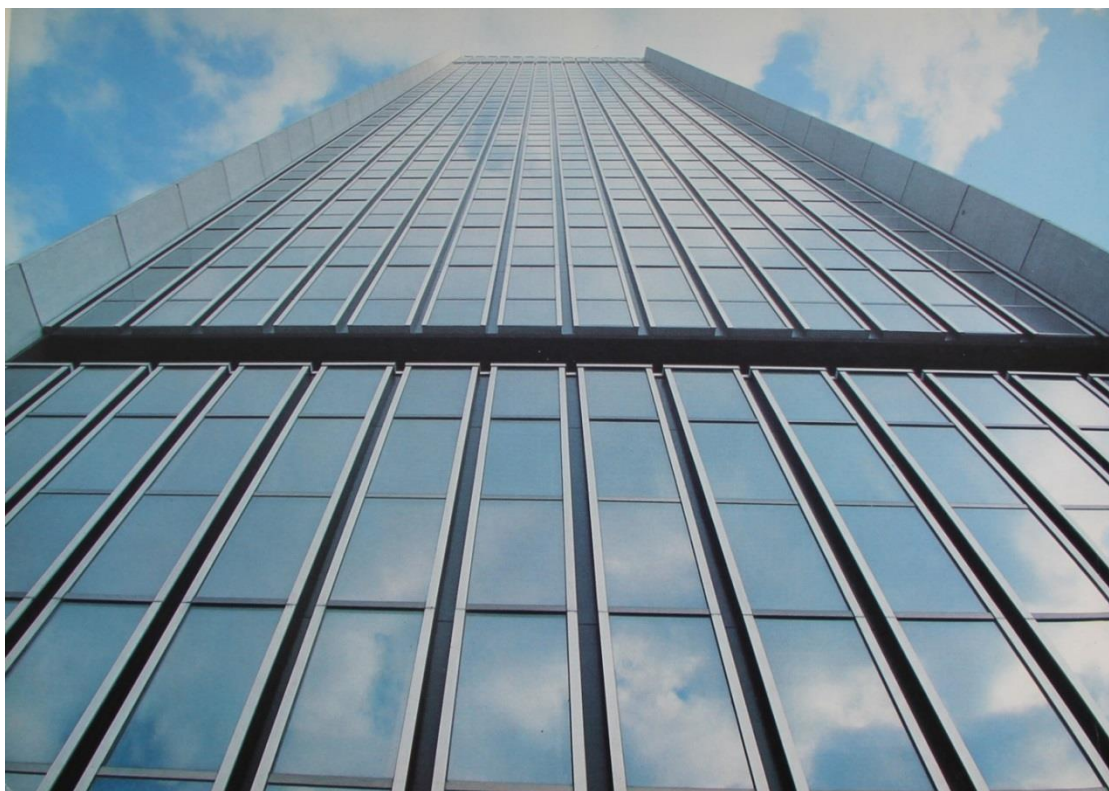
Obr.54: Zdeněk Kuna / Olivier Honke-Houfek / Zdeněk Stupka/ Jaroslav Zdražil / Milan Valenta:
Motokov, Praha, 1974-1977, celkový pohled, dobová fotografie



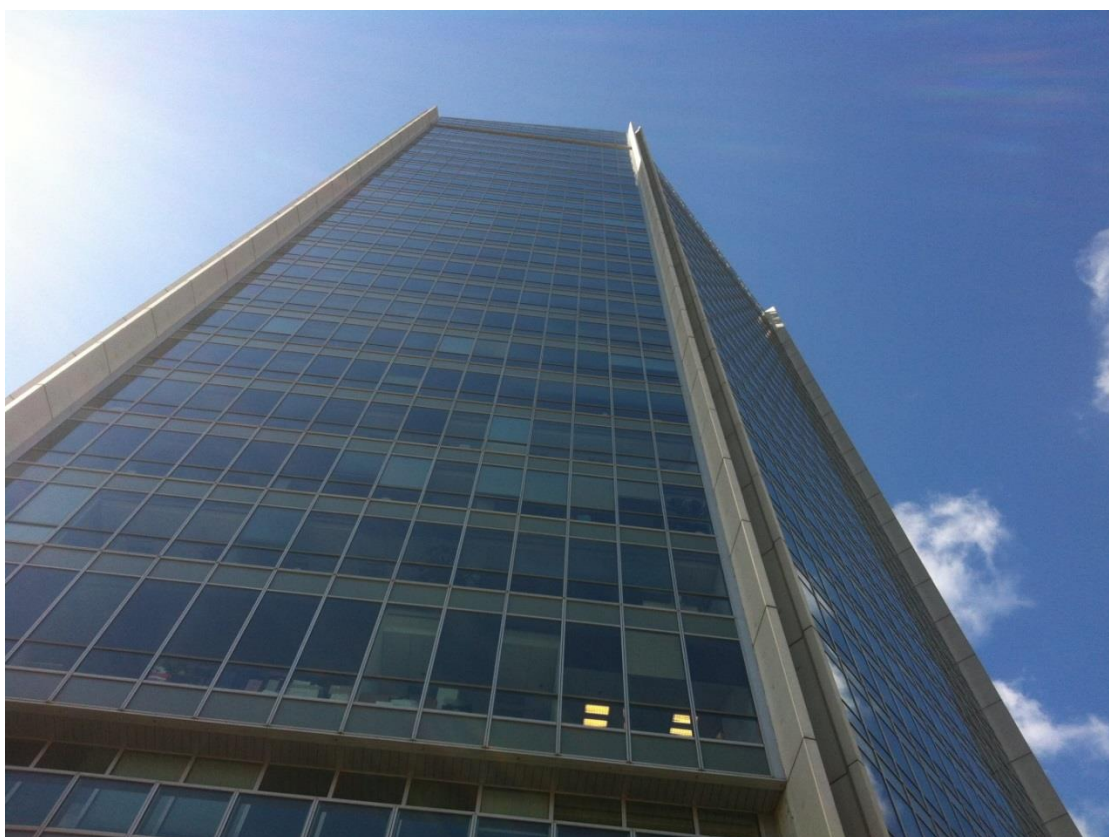
Obr.55: Zdeněk Kuna / Olivier Honke-Houfek / Zdeněk Stupka/ Jaroslav Zdražil / Milan Valenta:
 Motokov, Praha, 1974-1977, půdorys přízemí



Obr.55: Zdeněk Kuna / Olivier Honke-Houfek / Zdeněk Stupka/ Jaroslav Zdražil / Milan Valenta:
Motokov, Praha, 1974-1977, jižní fasáda, dobová fotografie



Obr.56: Zdeněk Kuna / Olivier Honke-Houfek / Zdeněk Stupka/ Jaroslav Zdražil / Milan Valenta:
Motokov, Praha, 1974-1977, původní opláštění



Obr.57: Zdeněk Kuna / Olivier Honke-Houfek / Zdeněk Stupka/ Jaroslav Zdražil / Milan Valenta:
Motokov, Praha, 1974-1977, nové opláštění



Obr.58: Zdeněk Kuna / Olivier Honke-Houfek / Zdeněk Stupka/ Jaroslav Zdražil / Milan Valenta:
Motokov, Praha, 1974-1977, původní vstupní interiéry Bohuslava Rychlinka s plastikou S. Libenského a J.
Brychtové



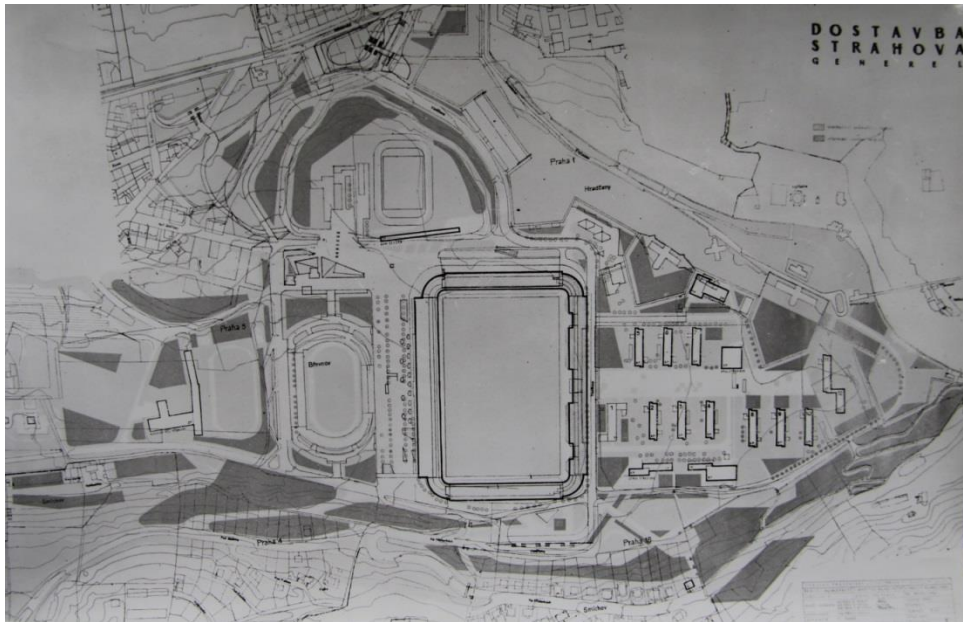
Obr.59: Zdeněk Kuna / Olivier Honke-Houfek / Zdeněk Stupka/ Jaroslav Zdražil / Milan Valenta:
Motokov, Praha, 1974-1977, původní interiér hovorny



Obr.60: Zdeněk Kuna / Olivier Honke-Houfek / Zdeněk Stupka/ Jaroslav Zdražil / Milan Valenta:
Motokov, Praha, 1974-1977, původní interiér čekacích prostor



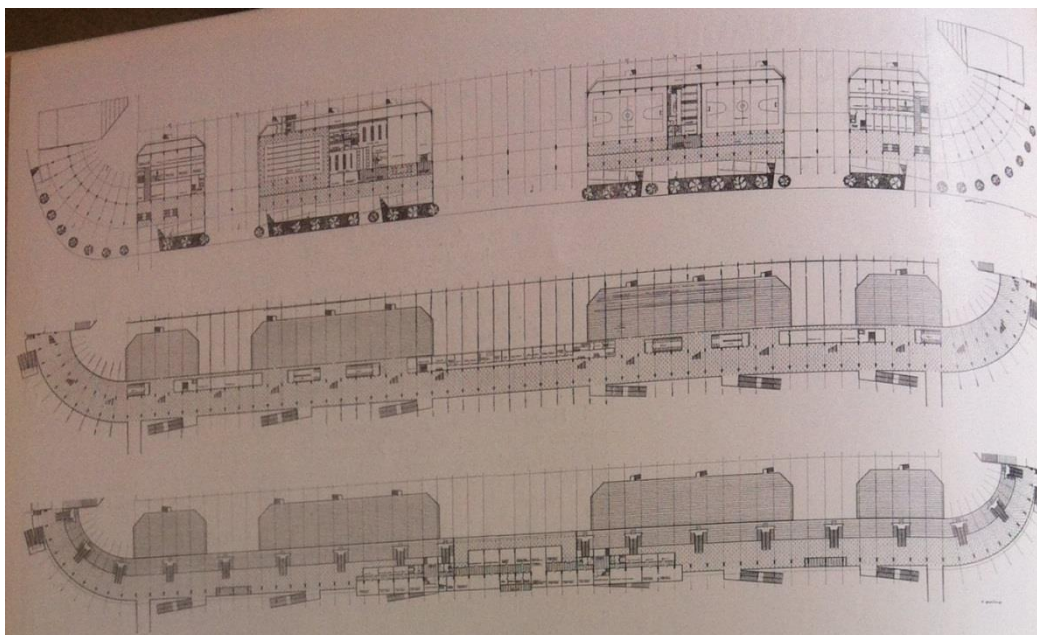
Obr.61: Zdeněk Kuna / Olivier Honke-Houfek / Zdeněk Stupka: Strojimport, 1961-1971, noční pohled na fasádu



Obr.62: Velký strahovský stadion, Praha, dvacátá až sedmdesátá léta 20. století, celková situace



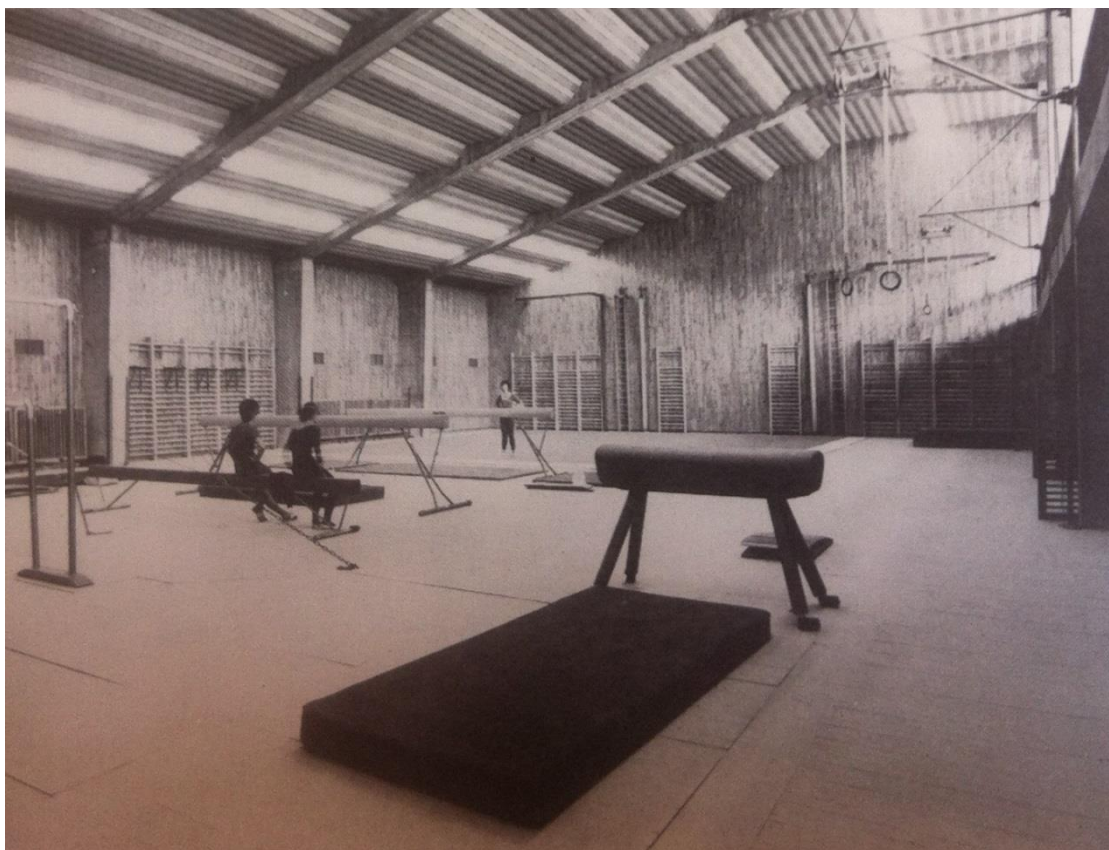
Obr.63: Karel Kopp / Ferdinand Balcárek:
Velký strahovský stadion, věže pro reportéry, Praha, 1933 – 1934,
současný stav



Obr.64: Zdeněk Kuna / Olivier Honke-Houfek: východní tribuna Velkého strahovského stadionu, Praha, 1962-1972, půdorys jednotlivých podlaží



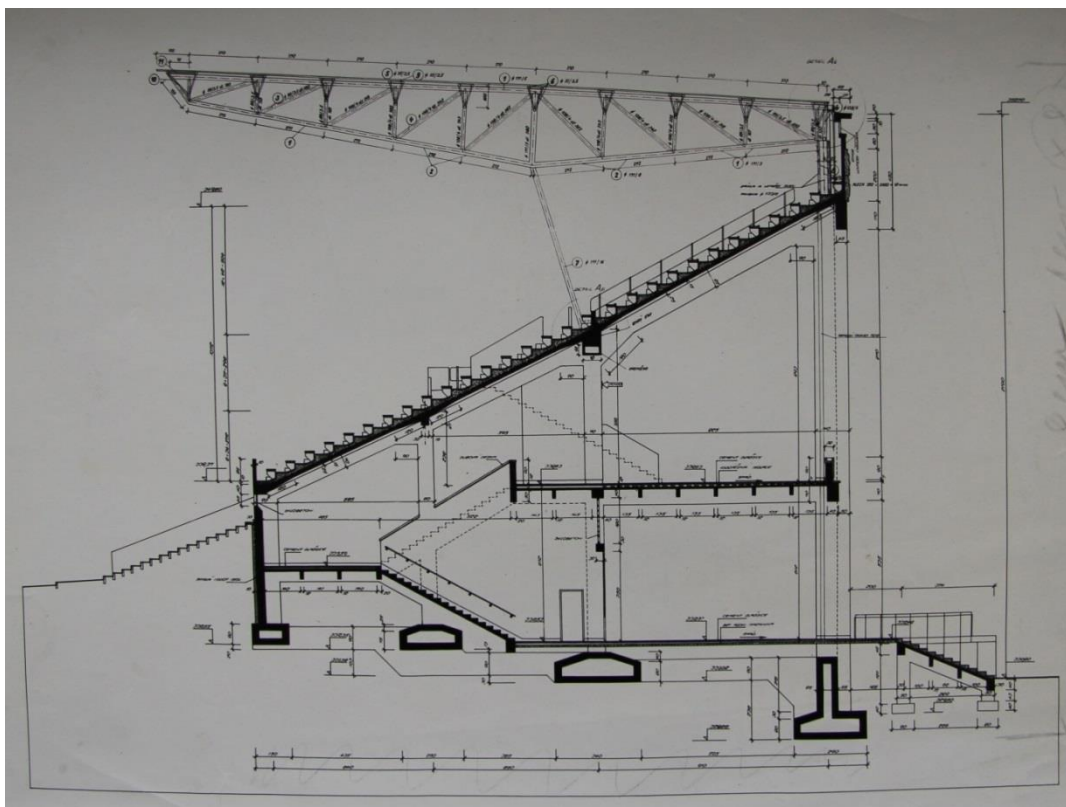
Obr.65: Zdeněk Kuna / Olivier Honke-Houfek: východní tribuna Velkého strahovského stadionu, Praha, 1962-1972, bazén



Obr.66: Zdeněk Kuna / Olivier Honke-Houfek: východní tribuna Velkého strahovského stadionu, Praha, 1962-1972, tělocvična



Obr.67: Zdeněk Kuna / Olivier Honke-Houfek: východní tribuna Velkého strahovského stadionu, Praha, 1962-1972, venkovní fasáda se schodišti, dobová fotografie



Obr.68: Zdeněk Kuna / Olivier Honke-Houfek: východní tribuna Velkého strahovského stadionu, Praha, 1962-1972, řez tribunou



Obr.69: Zdeněk Kuna / Olivier Honke-Houfek: východní tribuna Velkého strahovského stadionu, Praha, 1962-1972, pohled na východní tribunu



Obr.70: Karel Filsak a spolupracovníci: Velvyslanectví v Brasílii, 1961-1965, současný stav



Obr.71: Jan Bočan / Jan Šrámek / Karel Štěpánský: Velvyslanectví v Londýně, 1966-1970



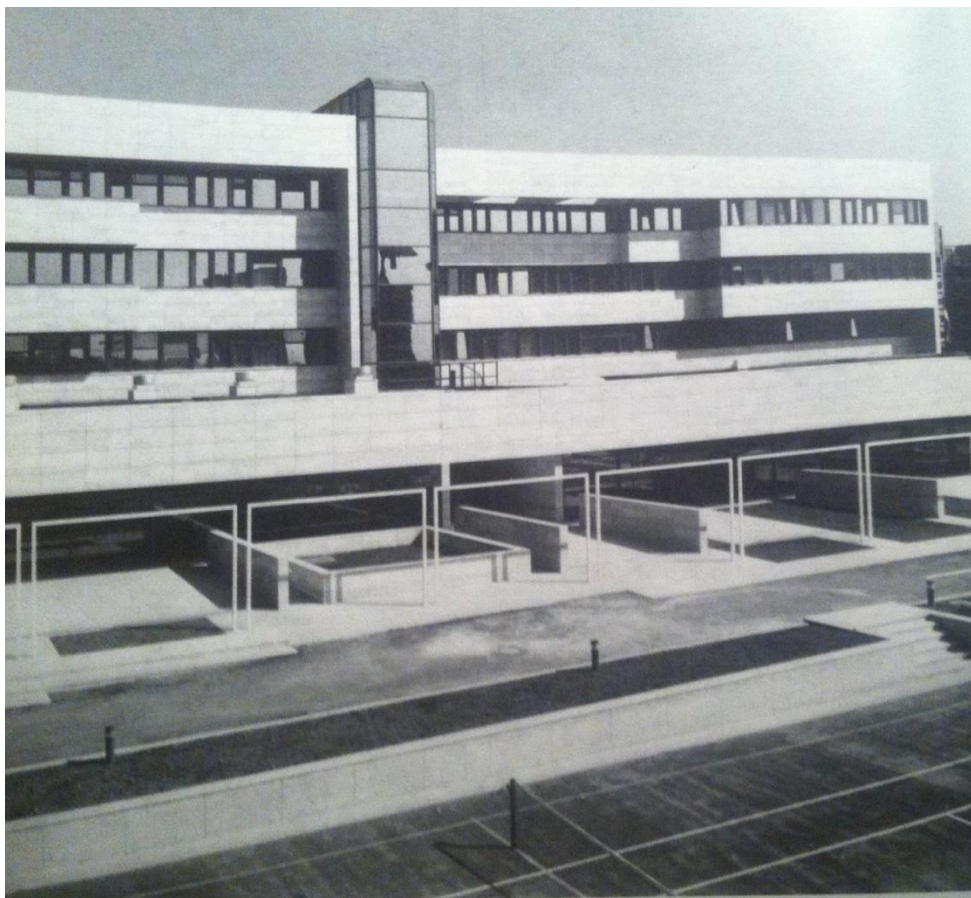
Obr.72: Jiří Louda / Ivan Skála: Zastupitelský úřad, Tokio, 1977, dobová fotografie



Obr.73: František Cubr / Josef Hrubý / Zdeněk Pokorný: zastupitelství v Athénách, 1972



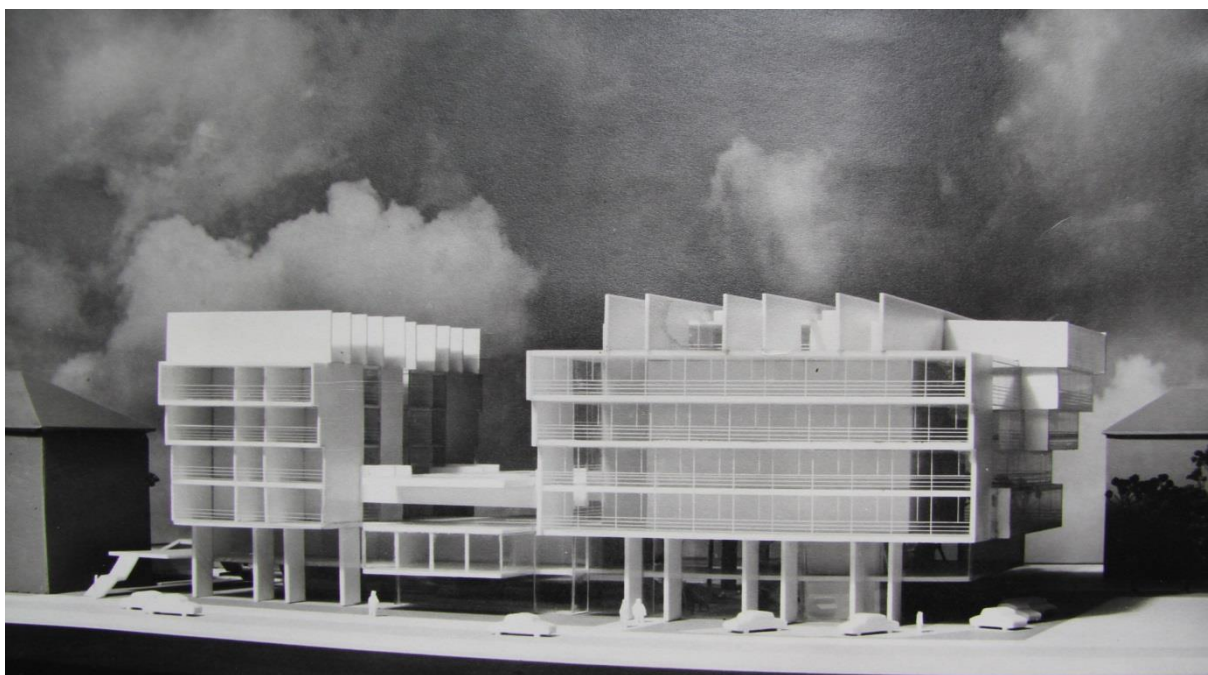
Obr.74: Věra Machoninová/ Vladimír Machonin: velvyslanectví ve východním Berlíně, 1978



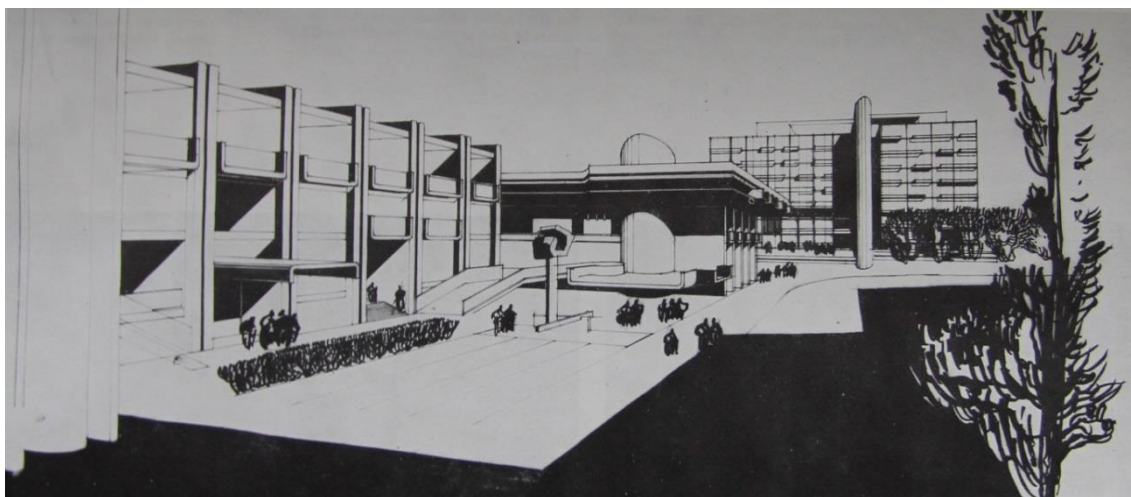
Obr.75: Zdeněk Kuna / Vladimíra Axmannová / Olivier Honke-Houfek / Jaroslav Zdražil: Velvyslanectví ČSSR v Bělehradu, osmdesátá léta



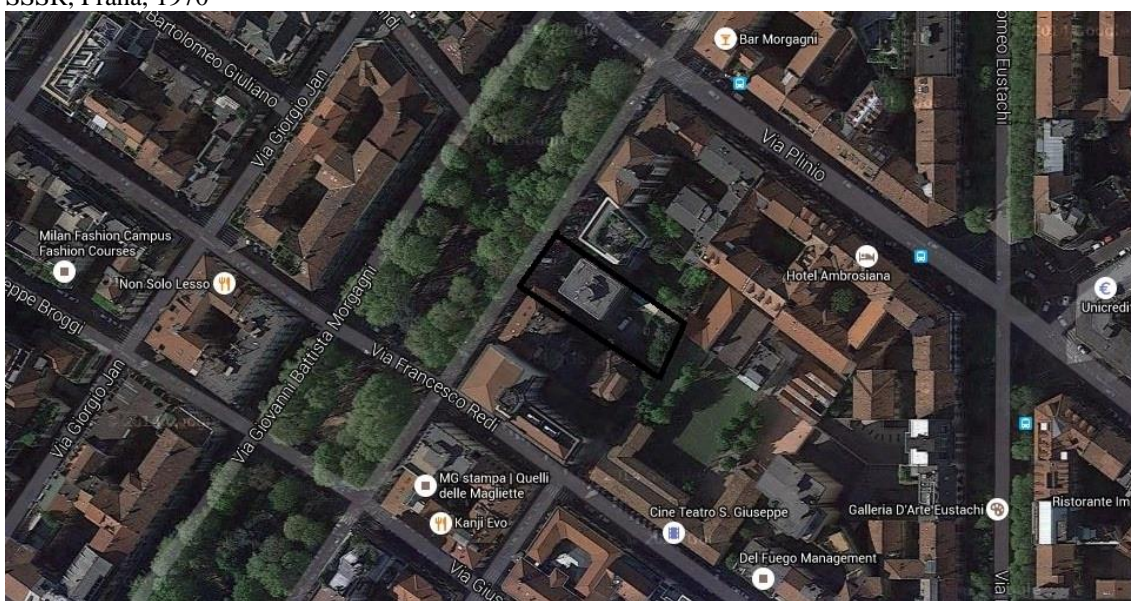
Obr.76: Zdeněk Kuna / Zdeněk Stupka: projekt obchodně provozní budovy Ministerstva zahraničního obchodu, Praha, 1969, perspektiva



Obr.77: Zdeněk Kuna / Zdeněk Stupka: soutěžní návrh na budovu zastupitelského úřadu NDR v ČSSR, 1970, model



Obr.78: Zdeněk Kuna / Zdeněk Stupka / manželé Růžičkovi: Studie výstavby komplexu budov velvyslanectví SSSR, Praha, 1970



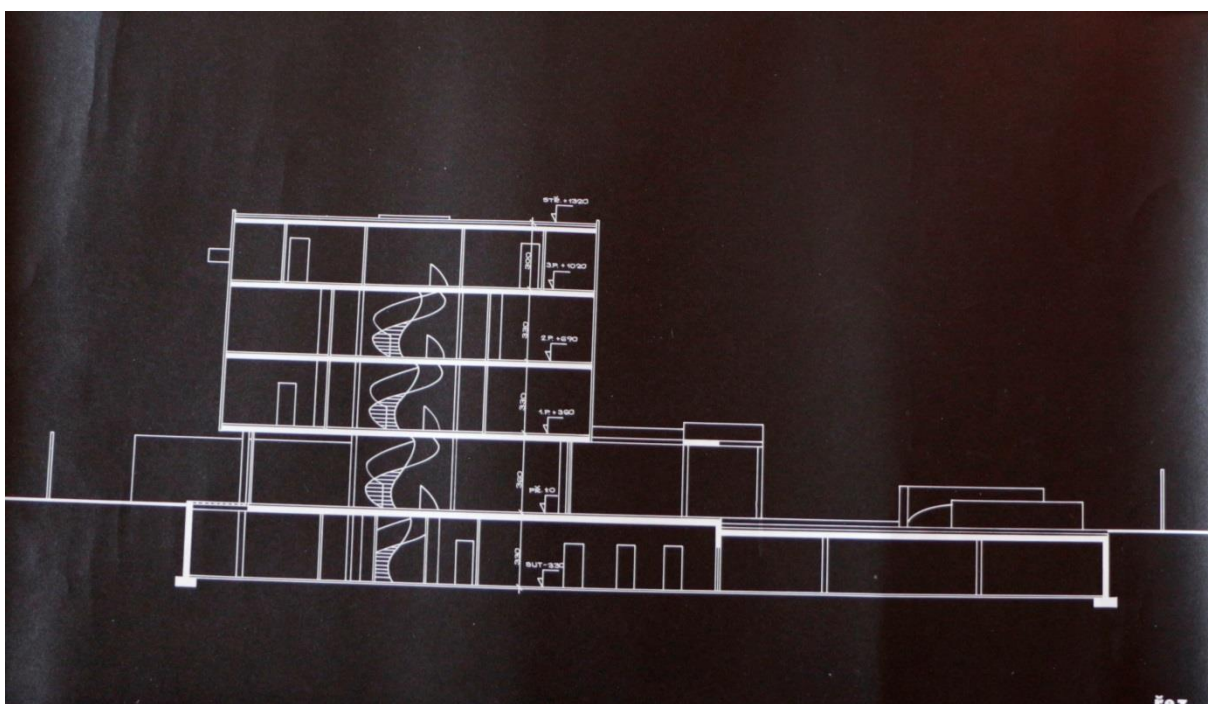
Obr.79: Via Giovanni Battista Morgagni, Milán



Obr.80: Eugenio Crespi: obytná vilka, Milán, dvacátá léta



Obr.81: Zdeněk Kuna: Československý zastupitelský úřad, Milán, 1971 až 1976, první návrh



Obr.82: Zdeněk Kuna: Československý zastupitelský úřad, Milán, 1971 až 1976, první návrh, řez domem



Obr.83: Zdeněk Kura: Československý zastupitelský úřad, Milán, 1971 až 1976, dobová fotografie



Obr.84: Zdeněk Kura: Československý zastupitelský úřad, Milán, 1971 až 1976, současný stav



Obr.85: Zdeněk Kuna: Československý zastupitelský úřad, Milán, 1971 až 1976, pohled do dobového interiéru



Obr.86: Zdeněk Kuna: Československý zastupitelský úřad, Milán, 1971 až 1976, pohled do současného interiéru



Obr.87: Zdeněk Kuna: Československý zastupitelský úřad, Milán, 1971 až 1976, socha před budovou



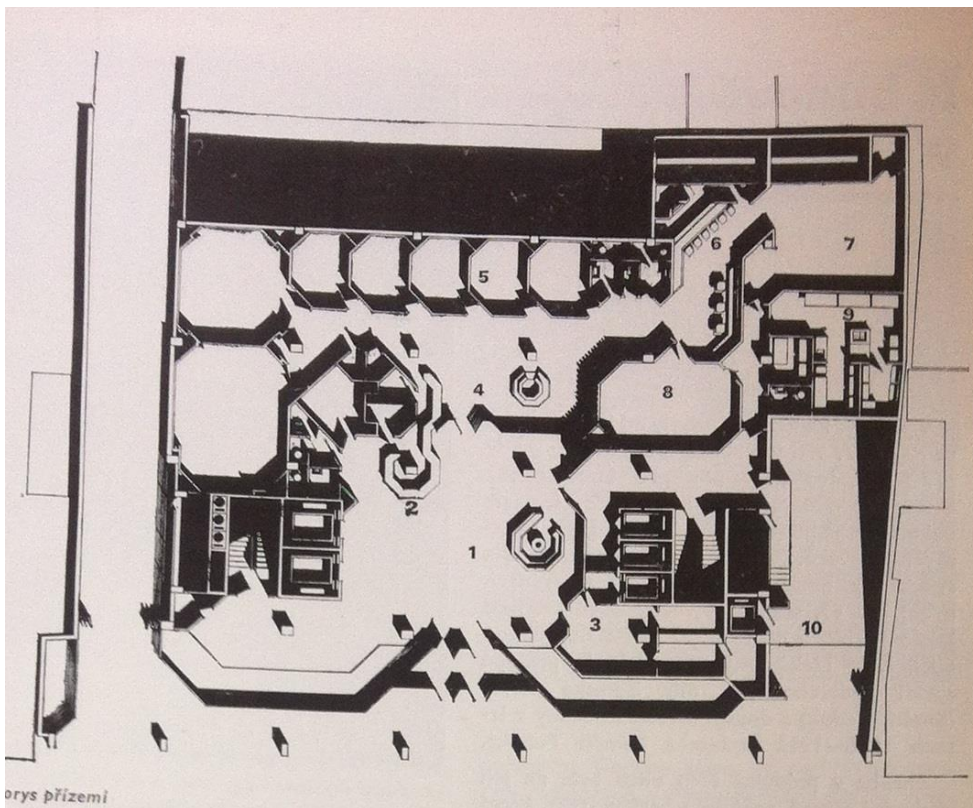
Obr.88: Budova Omnipolu k místním kontextu



Obr.89: Zdeněk Kuna / Zdeněk Stupka / Milan Valenta / Jaroslav Zdražil: Administrativní budova podniku zahraničního obchodu Omnipol, Praha, 1974 až 1979



Obr.90: Zdeněk Kuna / Zdeněk Stupka / Milan Valenta / Jaroslav Zdražil:
Administrativní budova podniku zahraničního obchodu Omnipol, Praha,
1974 až 1979, napojení na okolní zástavbu

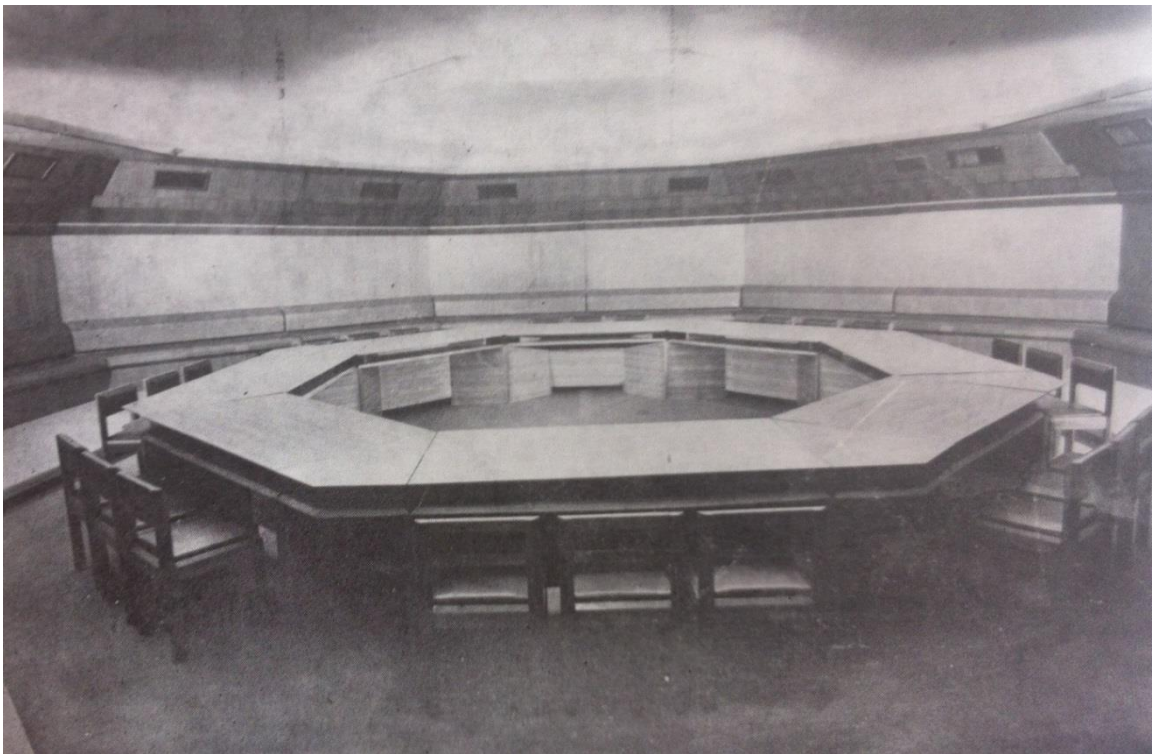


orys přízemí

Obr.91: Zdeněk Kuna / Zdeněk Stupka / Milan Valenta / Jaroslav Zdražil:
Administrativní budova podniku zahraničního obchodu Omnipol, Praha,
1974 až 1979, půdorys přízemí



Obr.92: Zdeněk Kuna / Zdeněk Stupka / Milan Valenta / Jaroslav Zdražil:
Administrativní budova podniku zahraničního obchodu Omnipol, Praha,
1974 až 1979, interiér



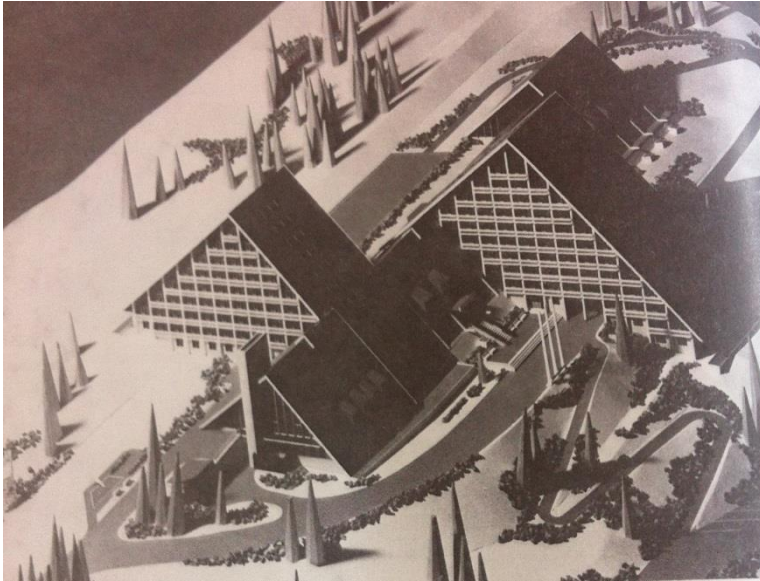
Obr.93: Zdeněk Kuna / Zdeněk Stupka / Milan Valenta / Jaroslav Zdražil:
Administrativní budova podniku zahraničního obchodu Omnipol, Praha,
1974 až 1979, jednací sál



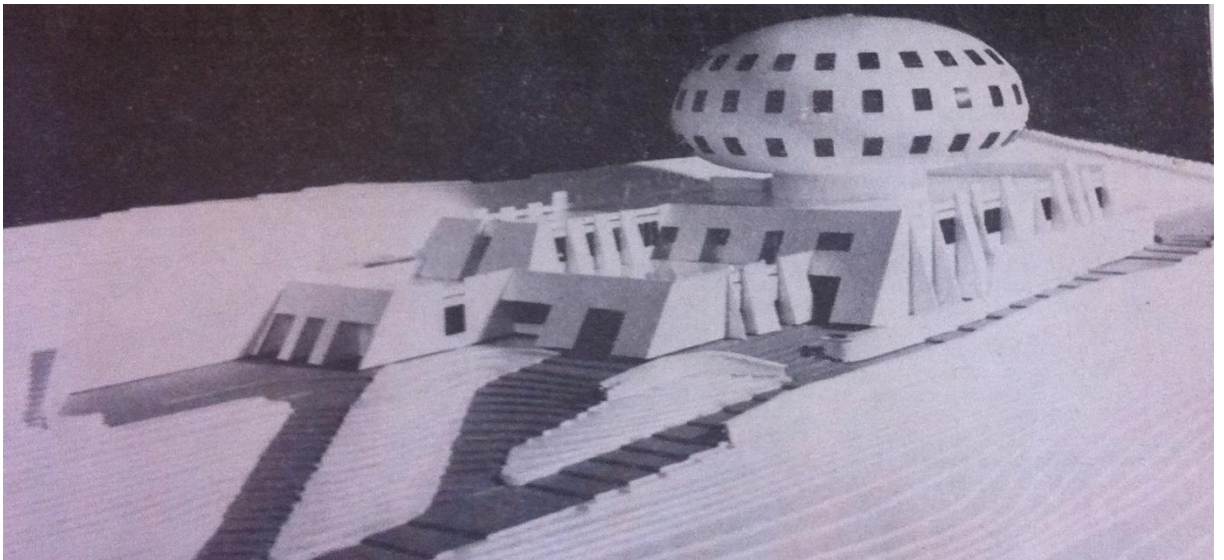
Obr.94: Zdeněk Kuna / Zdeněk Stupka / Jaroslav Zdražil / Milan Valenta / Milan Hrouda: Hotel Horal, Špindlerův Mlýn, 1978-1988, místní kontext



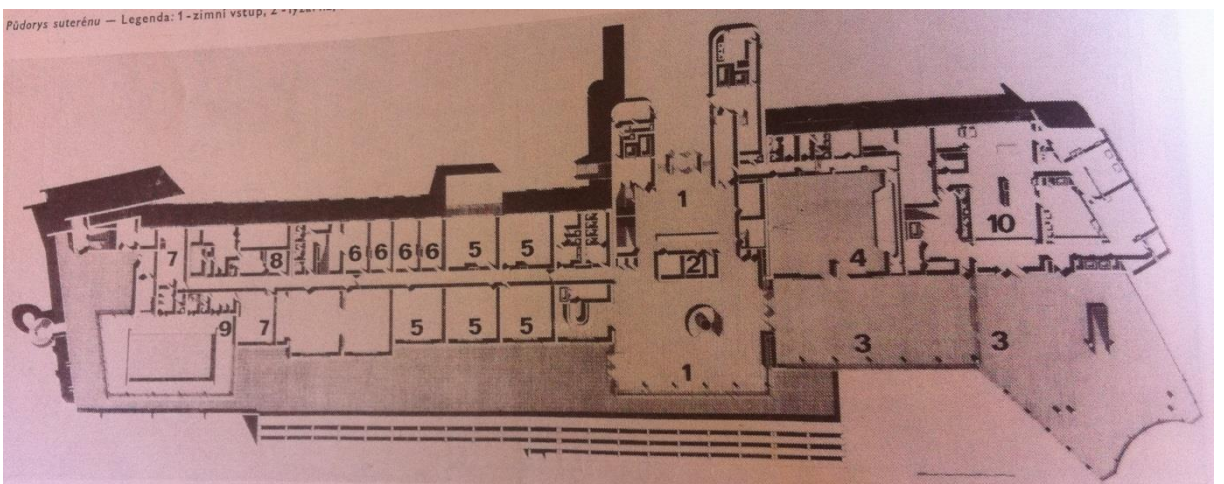
Obr.95: Zdeněk Kuna / Zdeněk Stupka / Jaroslav Zdražil / Milan Valenta / Milan Hrouda: Hotel Horal, Špindlerův Mlýn, 1978-1988, v době po dokončení



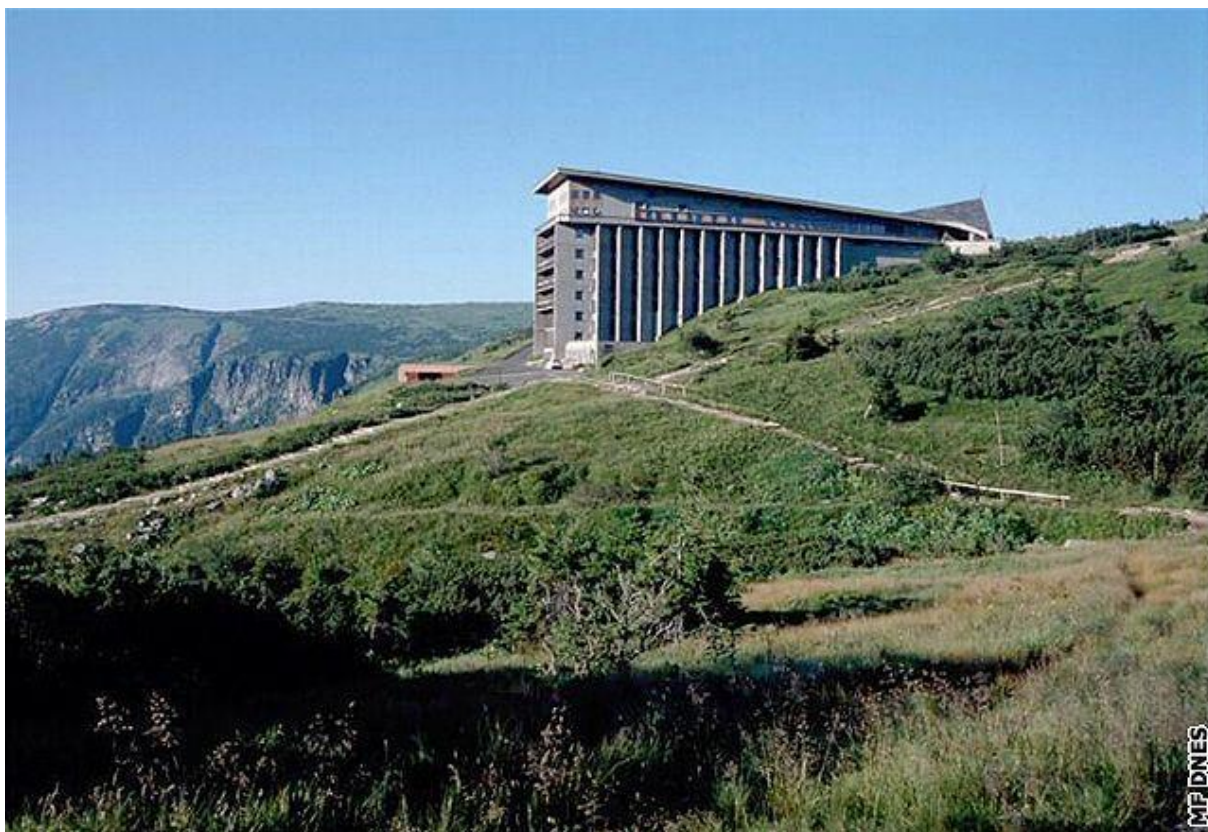
Obr.96: Karel Schmied: projekt Krausových bud, 1978



Obr.97: Jiří Siegel / Jiří Vovsa: projekt hotelu ČSTV Výrovka, 1976



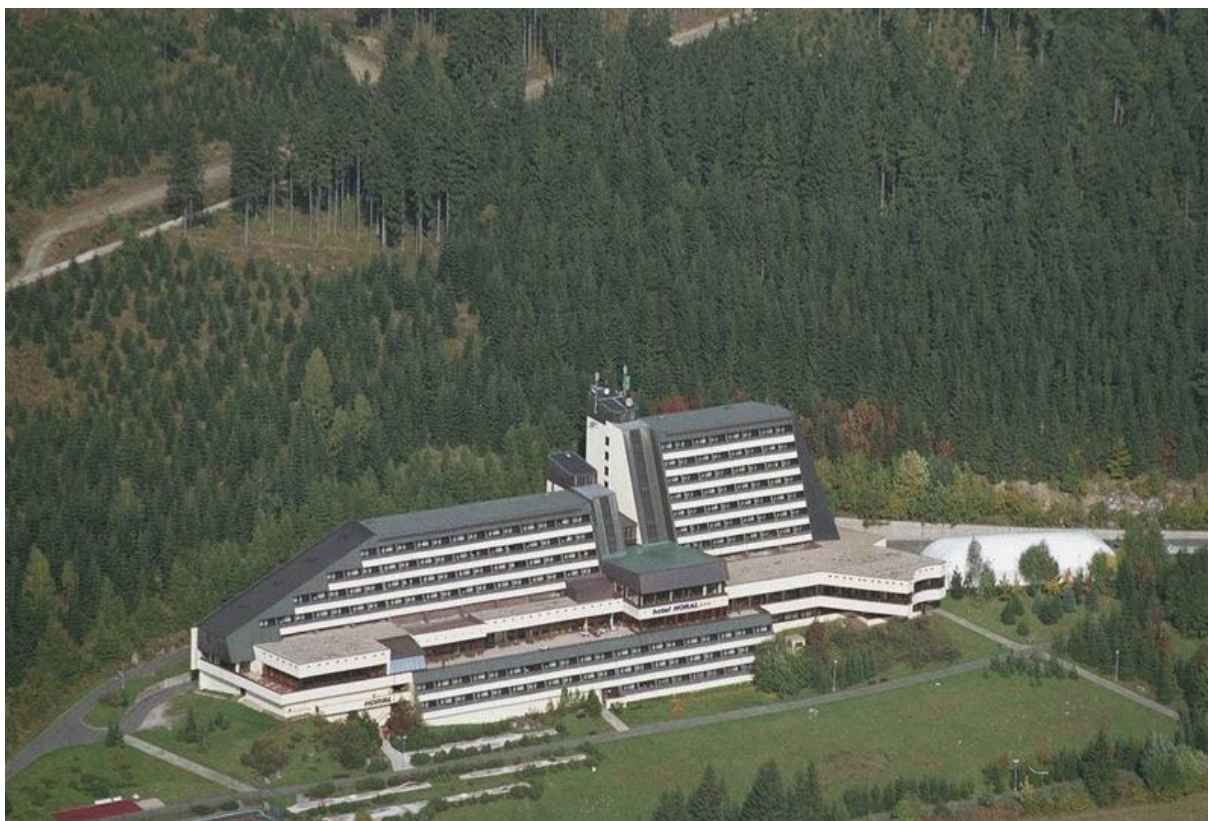
Obr.99: Zdeněk Kuna / Zdeněk Stupka / Jaroslav Zdražil / Milan Valenta / Milan Hrouda: Hotel Horal, Špindlerův Mlýn, 1978-1988, půdorys přízemí



Obr.98: Zdeněk Řihák: Labská bouda, 1965-1975, Krkonoše



Obr.100: Zdeněk Kuna / Zdeněk Stupka / Jaroslav Zdražil / Milan Valenta / Milan Hrouda: Hotel Horal, Špindlerův Mlýn, 1978-1988, detail segmentu



Obr.101: Zdeněk Kuna / Zdeněk Stupka / Jaroslav Zdražil / Milan Valenta / Milan Hrouda: Hotel Horal, Špindlerův Mlýn, 1978-1988, novodobá přístavba a terase



Obr.101: Zdeněk Kuna / Zdeněk Stupka / Jaroslav Zdražil / Milan Valenta / Milan Hrouda: Hotel Horal, Špindlerův Mlýn, 1978-1988, současný interiér restaurace



Obr.102: Zdeněk Kuna / Zdeněk Stupka / Jaroslav Zdražil / Milan Valenta / Milan Hrouda: Hotel Horal, Špindlerův Mlýn, 1978-1988, západní fasáda