

Přílohy

Příloha č. 1: Souhlas etické komise

Příloha č. 2: Informovaný souhlas pacienta

Příloha č. 3: Seznam tabulek

Příloha č. 4: Seznam obrázků

Příloha č. 5: Seznam zkratk

Příloha č. 1: Etická komise

UNIVERZITA KARLOVA V PRAZE
FAKULTA TĚLESNÉ VÝCHOVY A SPORTU
Josef Martího 31, 162 52 Praha 6-Vešleslavín

Žádost o vyjádření Etické komise UK FTVS

k projektu výzkumné, kvalifikační či seminární práce, zahrnující lidské účastníky

Název projektu: Kazuistika fyzioterapeutické péče o pacienta s diagnózou cervikobrachiální syndrom

Forma projektu: bakalářská práce

Období realizace: Leden 2016

Předkladatel: Markéta Sílová

Hlavní řešitel: Markéta Sílová

Spoluřešitel(é): 0

Vedoucí práce (v případě studentské práce): Mgr. Petra Reckziegelová

Název grantu: 0

Popis projektu: Bakalářská práce na téma cervikobrachiální syndrom. Bakalářská práce bude pojednávat o problematice diagnózy CB syndromu, formách tohoto syndromu, způsobu vyšetřování pacienta a následné terapii. Bude rozdělena na dvě hlavní části. V jedné části bude teoretické rozpracování tématu cervikobrachiálního syndromu a v části druhé bude kazuistika pacienta, která bude pojednávat o aplikaci léčebných metod se zanesenými výsledky.

Zajištění bezpečnosti pro posouzení odborníky: Pacient nebude podstupovat invazivní metody, jelikož se nacházíme na pracovišti, kde spolupracujeme pouze s fyzioterapeuty a ne lékaři. Dohled bude vykonávat Mgr. Jakub Hoskovec.
Etické aspekty výzkumu: Pacient je zletilý, jeho osobní data budou anonymizovaná. Je informován o zachování anonymity v této práci. Souhlasí s publikováním práce. Z osobních údajů budou použity pouze iniciály, rok narození a tělesné aspekty. U případných fotografií bude anonymita zachována rozostřením obličeje.

Informovaný souhlas: přiložen

Povinnosti všech účastníků výzkumu na straně řešitele je chránit život, zdraví, důstojnost, integritu, právo na sebeurčení, soukromí a osobní data zkoumaných subjektů, a podniknout k tomu veškerá preventivní opatření. Odpovědnost za ochranu zkoumaných subjektů leží vždy na účastnících výzkumu na straně řešitele, nikdy na zkoumaných, byť dali svůj souhlas k účasti na výzkumu. Všichni účastníci výzkumu na straně řešitele musí brát v potaz etické, právní a regulační normy a standardy výzkumu na lidských subjektech, které platí v České republice, stejně jako ty, jež platí mezinárodně.

Potvrzuji, že tento popis projektu odpovídá návrhu realizace projektu a že při jakékoli změně projektu, zejména použitých metod, zašlu Etické komisi UK FTVS revidovanou žádost.

V Praze dne 20. 1. 2016

Podpis předkladatele: *Silova*

Vyjádření Etické komise UK FTVS

Složení komise: Předsedkyně: doc. PhDr. Irena Parry Martínková, Ph.D.

Členové: prof. PhDr. Pavel Slepíčka, DrSc.

doc. MUDr. Jan Heller, CSc.

doc. Ing. Monika Šorfová, Ph.D.

Mgr. Pavel Hráský, Ph.D.

MUDr. Simona Majorová

Projekt práce byl schválen Etickou komisí UK FTVS pod jednacím číslem:
029/2016

dne:
22. 1. 2016

Etická komise UK FTVS zhodnotila předložený projekt a neshledala žádné rozpory s platnými zásadami, předpisy a mezinárodními směrnici pro provádění výzkumu, zahrnujícího lidské účastníky.

Řešitel projektu splnil podmínky nutné k získání souhlasu Etické komise.

razítko UK FTVS UNIVERZITA KARLOVA V PRAZE
Fakulta tělesné výchovy a sportu
Josef Martího 31, 162 52, Praha 6

PPH
podpis předsedkyně EK UK FTVS

Příloha č. 2: Informovaný souhlas

INFORMOVANÝ SOUHLAS

Vážená paní, vážený pane,

v souladu se Všeobecnou deklarací lidských práv, zákonem č. 101/2000 Sb., o ochraně osobních údajů a o změně některých zákonů, ve znění pozdějších předpisů, Helsinskou deklarací, přijatou 18. Světovým zdravotnickým shromážděním v roce 1964 ve znění pozdějších změn (Fortaleza, Brazílie, 2013) a dalšími obecně závaznými právními předpisy Vás žádám o souhlas s prezentováním a uveřejněním výsledků vyšetření a průběhu terapie prováděné v rámci praxe na, kde Vás příslušně kvalifikovaná osoba seznámila s Vaším vyšetřením a následnou terapií. Výsledky Vašeho vyšetření a průběh Vaší terapie bude publikován v rámci bakalářské práce na UK FTVS, s názvem

Cílem této bakalářské práce je

.....

Získané údaje, fotodokumentace, průběh a výsledky terapie budou uveřejněny v bakalářské práci v anonymizované podobě. Osobní data nebudou uvedena a budou uchována v anonymní podobě. V maximální možné míře zabezpečím, aby získaná data nebyla zneužita.

Jméno a příjmení řešitele

Podpis:.....

Jméno a příjmení osoby, která provedla poučení.....

Podpis:.....

Prohlašuji a svým níže uvedeným vlastnoručním podpisem potvrzuji, že dobrovolně souhlasím s prezentováním a uveřejněním výsledků vyšetření a průběhu terapie ve výše uvedené bakalářské práci, a že mi osoba, která provedla poučení, osobně vše podrobně vysvětlila, a že jsem měl(a) možnost si řádně a v dostatečném čase zvážit všechny relevantní informace, zeptat se na vše podstatné a že jsem dostal(a) jasné a srozumitelné odpovědi na své dotazy. Byl(a) jsem poučen(a) o právu odmítnout prezentování a uveřejnění výsledků vyšetření a průběhu terapie v bakalářské práci nebo svůj souhlas kdykoli odvolat bez represí, a to písemně zasláním Etické komisi UK FTVS, která bude následně informovat řešitele.

Místo, datum

Jméno a příjmení pacienta Podpis pacienta:

.....

Jméno a příjmení zákonného zástupce

Vztah zákonného zástupce k pacientovi Podpis:

.....

Příloha č. 3: Seznam tabulek

Tab. č. 1 – Vstupní kineziologický rozbor, antropometrie horních končetin

Tab. č. 2 – Vstupní kineziologický rozbor, antropometrie dolních končetin

Tab. č. 3 – Vstupní kineziologický rozbor, goniometrie horních končetin

Tab. č. 4 – Vstupní kineziologický rozbor, goniometrie dolních končetin

Tab. č. 5 – Vstupní kineziologický rozbor, goniometrie krční páteře

Tab. č. 6 – Vstupní kineziologický rozbor, svalová síla

Tab. č. 7 – Vstupní kineziologický rozbor, zkrácené svaly

Tab. č. 8 – Vstupní kineziologický rozbor, hypermobilita

Tab. č. 9 – Výstupní kin. rozbor, goniometrie horních končetin

Tab. č. 10 – Výstupní kin. rozbor, goniometrie dolních končetin

Tab. č. 11 – Výstupní kin. rozbor, goniometrie krční páteře

Tab. č. 12 – Výstupní kin. rozbor, svalová síla

Tab. č. 13 – Výstupní kin. rozbor, zkrácené svaly

Tab. č. 14 – Výstupní kin. rozbor, hypermobilita

Tab. č. 15 – Zhodnocení terapie, distance na páteři

Tab. č. 16 – Zhodnocení terapie, goniometrie horní končetiny aktivně

Tab. č. 17 – Zhodnocení terapie, goniometrie horní končetiny pasivně

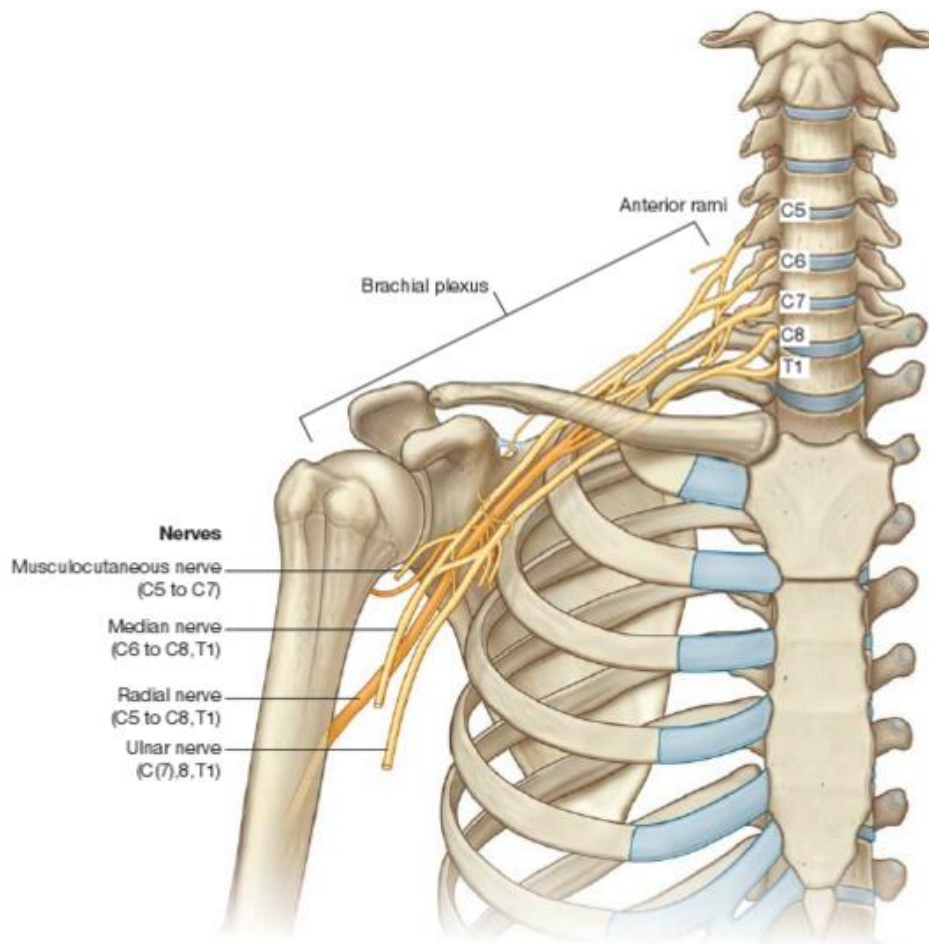
Tab. č. 18 – Zhodnocení terapie, goniometrie krční páteře

Tab. č. 19 – Zhodnocení terapie, svalová síla

Tab. č. 20 – Zhodnocení terapie, zkrácené svaly

Příloha č. 4: Seznam obrázků

Obr. č. 1 – Teoretická část, *plexus brachialis* [13]



Příloha č. 5: Seznam zkratk

a. – arteria	Lp – bederní páteř
AA – alergická anamnéza	m. – musculus
AGR – antigravitační relaxace	med. – medius
bilat. – bilaterálně	MG – myelografie
bpn. – bez patologického nálezu	min. – minimus
C – krční obratel	mm. – musculi
ca – rakovina	MP – metacarpophalangiální
CB – cervikobrachiální	MR – magnetická resonance
CLPA – Centrum léčby pohybového aparátu	n. – nervus
Cp – krční páteř	OA – osobní anamnéza
CT – výpočetní tomografie	obr. – obrázek
č. – číslo	P – pravý
DD – diadynamické	PA – pracovní anamnéza
DK – dolní končetina	PDK – pravá dolní končetina
DKK – dolní končetiny	PHK – pravá horní končetina
exp. – expirium	PIR – postizometrická relaxace
FA – farmakologická anamnéza	PNF – proprioceptivní neuromuskulární facilitace
HK – horní končetina	RA – rodinná anamnéza
HKK – horní končetiny	rr. – rami
HSS – hluboký stabilizační systém	RTG – rentgen
insp. – inspirium	S – křížová kost
IP – interphalangeální	SA – sociální anamnéza
ipsi – ipsilaterální	SIAS – spina iliaca anterior superior
kontra - kontralaterální	SIPS – spina iliaca posterior superior
L – bederní obratel	SM – spirální stabilizace páteře
L – levý	tab. – tabulka
LDK – levá dolní končetina	TENS – transkutánní elektrická nervová stimulace
LHK – levá horní končetina	