

AGRÁRNÍ FORMY RELIÉFU

část referenčního území Křížlice

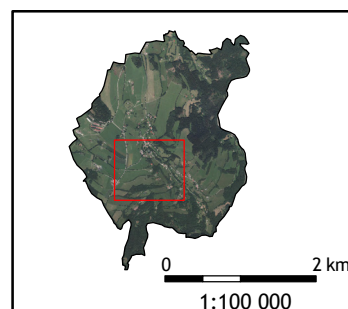


0 250m

1 : 7 500

● agrární haldy

— agrární valy a terasy

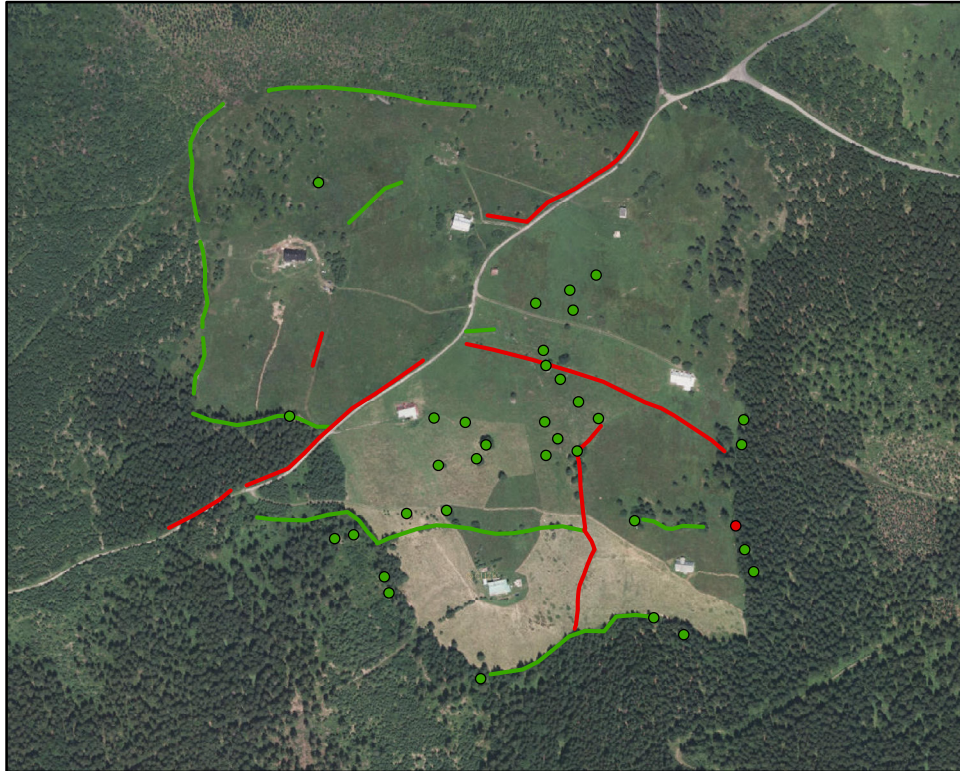


podkladová mapa: ČÚZK (2013): Prohlížečská služba WMS:
Ortofoto [online], dostupné z: http://geoportal.cuzk.cz/WMS_ORTOFOTO_PUB/WMSservice.aspx, [staž. 2014-05-10]

Lucie JEBAVÁ
2014

AGRÁRNÍ FORMY RELIÉFU

Lahrovy boudy - katastrální území Strážné



0 250m
1:8 000

- správně vyklasifikované agrární haldy
- chybně vyklasifikované agrární haldy
- správně vyklasifikované agrární valy a terasy
- chybně vyklasifikované agrární valy a terasy

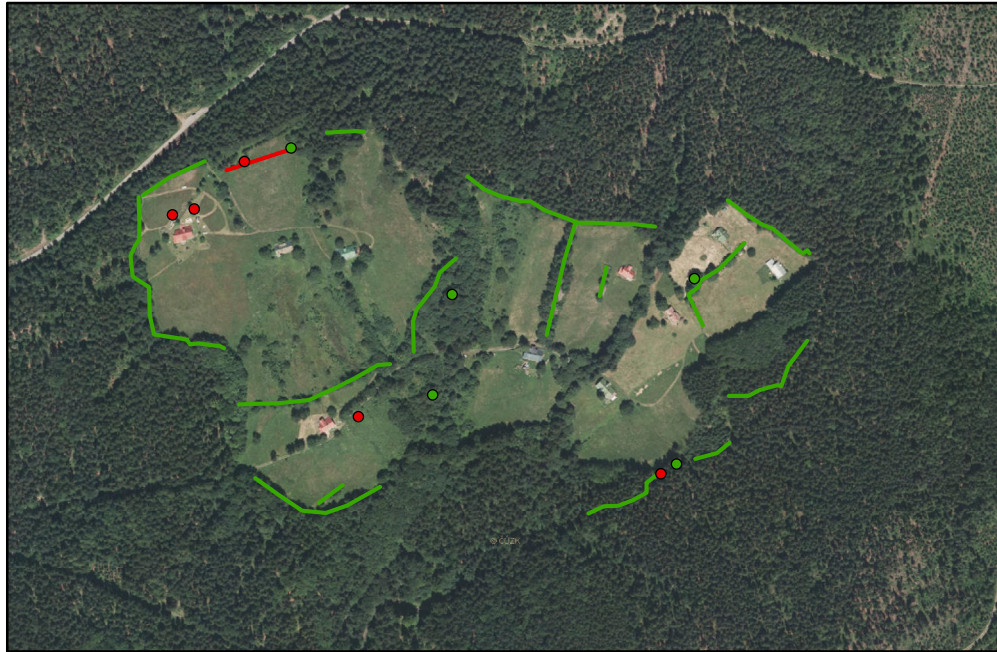


podkladová mapa: ČÚZK (2013); Prohlížečící služba WMS:
Ortofoto [online], dostupné z: http://geoportal.cuzk.cz/WMS_ORTOFOTO_PUB/WMSservice.aspx, [staž. 2014-05-10]

Lucie JEBAVÁ
2014

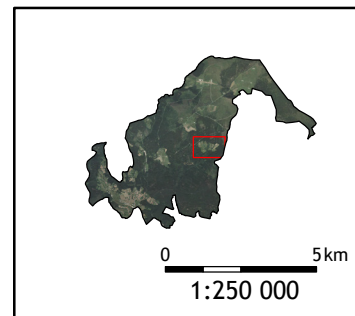
AGRÁRNÍ FORMY RELIÉFU

Husí boudy - katastrální území Strážné



0 250 m
1:8 000

- správně vyklasifikované agrární haldy
- chybně vyklasifikované agrární haldy
- správně vyklasifikované agrární valy a terasy
- chybně vyklasifikované agrární valy a terasy

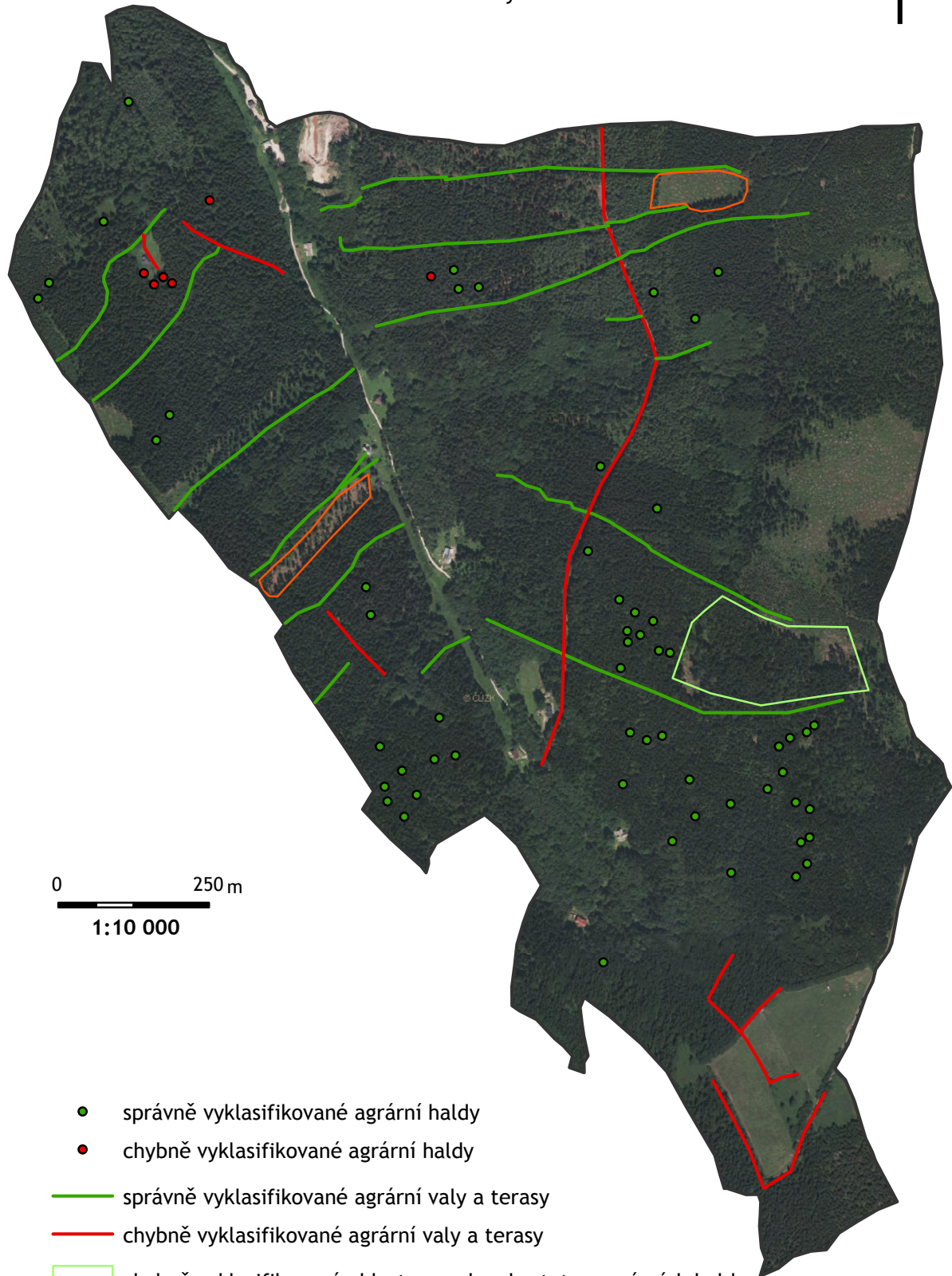


podkladová mapa: ČÚZK (2013): Prohlížečská služba WMS:
Ortofoto [online], dostupné z: http://geoportal.cuzk.cz/WMS_ORTOFOTO_PUB/WMSservice.aspx, [staž. 2014-05-10]

Lucie JEBAVÁ
2014

AGRÁRNÍ FORMY RELIÉFU

katastrální území Suchý Důl v Krkonoších



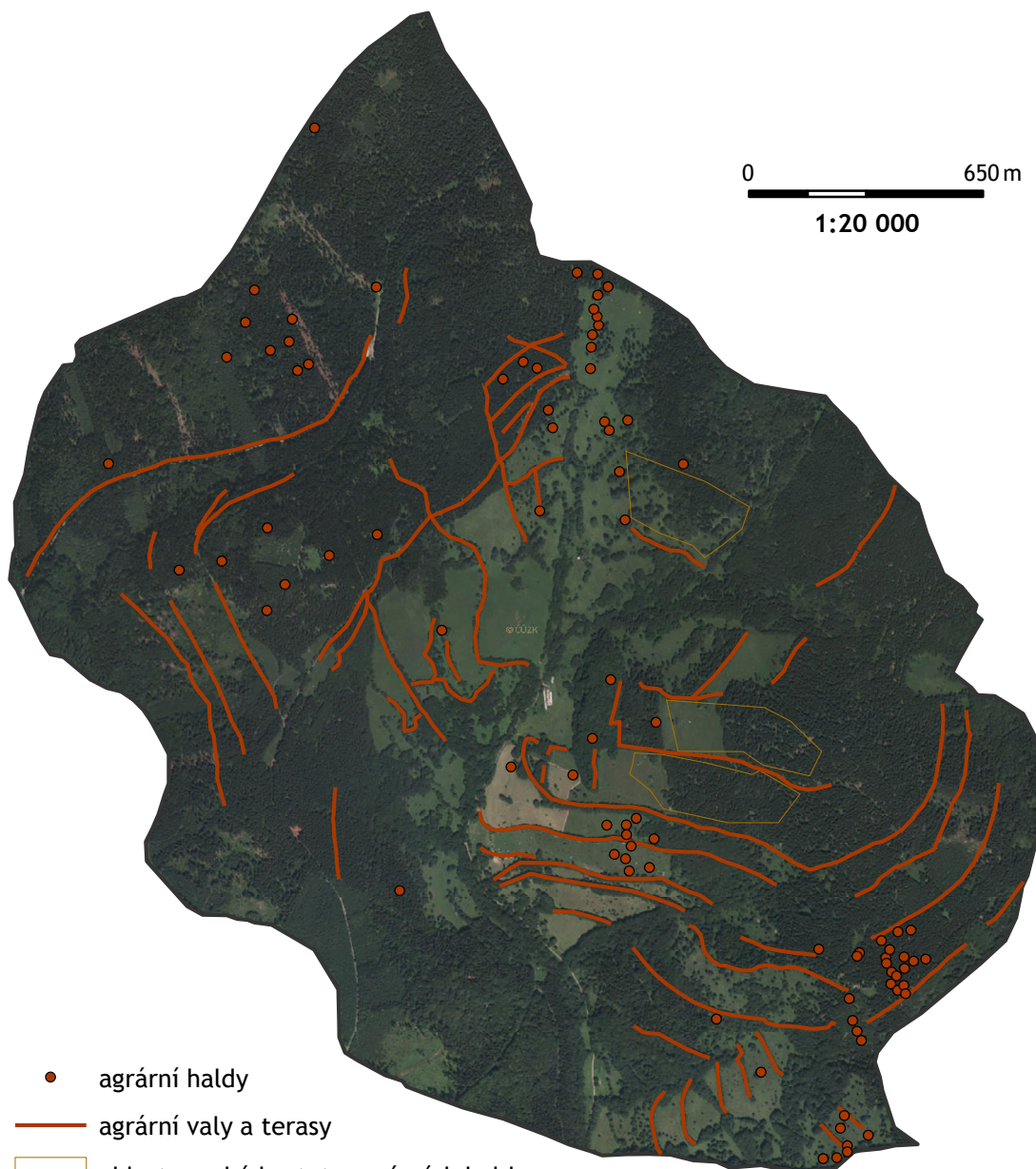
0 250 m
1:10 000

- správně vyklasifikované agrární haldy
- chybně vyklasifikované agrární haldy
- správně vyklasifikované agrární valy a terasy
- chybně vyklasifikované agrární valy a terasy
- chybně vyklasifikovaná oblast s vysokou hustotou agrárních hald
- správně vyklasifikovaná oblast s vysokou hustotou agrárních hald
- hranice katastrálního území

AGRÁRNÍ FORMY RELIÉFU katastrální území Sklenářovice



0 650 m
1:20 000



- agrární haldy
- agrární valy a terasy
- ▭ oblast vysoké hustoty agrárních hald
- ▭ hranice katastrálního území

podkladová mapa: ČÚZK (2013): Prohlížeční služba WMS:
Ortofoto [online], dostupné z: http://geoportal.cuzk.cz/WMS_ORTOFOTO_PUB/WMSservice.aspx, [staž. 2014-05-10]

Lucie JEBAVÁ
2014

AGRÁRNÍ FORMY RELIÉFU

katastrální území Horní Rokytnice nad Jizerou



- agrární haldy
- agrární valy a terasy
- hranice katastrálního území

0 1 km

1:27 000

podkladová mapa: ČÚZK (2013): Prohlížečská služba WMS:
Ortofoto [online], dostupné z: http://geoportal.cuzk.cz/WMS_ORTOFOTO_PUB/WMSservice.aspx, [staž. 2014-05-10]

Lucie JEBAVÁ
2014