



UNIVERZITA KARLOVA V PRAZE  
FAKULTA TĚLESNÉ VÝCHOVY A SPORTU  
Josef Martího 31, 162 52 Praha 6-Vešeslavín  
tel.: 220 171 111  
<http://www.ftvs.cuni.cz/>

### Žádost o vyjádření etické komise UK FTVS

k projektu výzkumné, doktorské, diplomové (bakalářské) práce, zahrnující lidské účastníky

Název: Kazuistika fyzioterapeutické péče o pacienta s diagnózou stiff-person syndrom

Forma projektu: bakalářská práce

Autor (hlavní řešitel): Tereza Panochová

Školitel (v případě studentské práce): Doc. PaedDr. Dagmar Pavlů, CSc.

**Popis projektu:** Kazuistika fyzioterapeutické péče o pacienta s diagnózou stiff-person syndrom. Vyšetření a terapie budou probíhat za plného vědomí pacienta, který bude s veškerými postupy srozuměn. Budou využity metody aspekte a palpance, při vyšetřování využito pomůček – plastový goniometr, neurologické kladívko a krejčovský metr.

**Zajištění bezpečnosti pro posouzení odborníky:** Nebudou použity žádné invazivní techniky.

**Etické aspekty výzkumu:** Osobní údaje ani výsledky z vyšetření nebudou zveřejněny.

**Informovaný souhlas (přiložen)**

V Praze dne: 29. 1. 2015

Podpis autora: *Panochova*

### Vyjádření etické komise UK FTVS

Složení komise: Prof. Ing. Václav Bunc, CSc.  
Prof. PhDr. Pavel Slepíčka, DrSc.  
Doc. MUDr. Jan Heller, CSc.

Projekt práce byl schválen Etickou komisí UK FTVS pod jednacím číslem: *031/2015*  
dne: *30. 1. 2015*

Etická komise UK FTVS zhodnotila předložený projekt a **neshledala žádné rozpory** s platnými zásadami, předpisy a mezinárodními směrnici pro provádění biomedicínského výzkumu, zahrnujícího lidské účastníky.

**Řešitel projektu splnil podmínky nutné k získání souhlasu etické komise.**

razítko školy

UNIVERZITA KARLOVA v Praze  
Fakulta tělesné výchovy a sportu  
Josef Martího 31, 162 52, Praha 6

1

*[Signature]*  
podpis předsedy EK

## **Informovaný souhlas pacienta**

V souladu se Zákonem o péči o zdraví lidu (§ 28 odst. 1 zákona č.372/2011 Sb.) a Úmluvou o lidských právech a biomedicíně č. 96/2001, Vás žádám o souhlas k vyšetření a následné terapii. Dále Vás žádám o souhlas k nahlížení do Vaší dokumentace osobou získávající způsobilost k výkonu zdravotnického povolání v rámci praktické výuky a s uveřejněním výsledků terapie v rámci bakalářské práce na FTVS UK. Osobní data v této studii nebudou uvedena.

Dnešního dne jsem byl odborným pracovníkem poučen o plánovaném vyšetření a následné terapii. Prohlašuji a svým dále uvedeným vlastnoručním podpisem potvrzuji, že odborný pracovník, který mi poskytl poučení, mi osobně vysvětlil vše, co je obsahem tohoto písemného informovaného souhlasu, a měl jsem možnost klást mu otázky, na které mi řádně odpověděl.

Prohlašuji, že jsem shora uvedenému poučení plně porozuměl a výslovně souhlasím s provedením vyšetření a následnou terapií.

Souhlasím s nahlížením níže jmenované osoby do mé dokumentace a s uveřejněním výsledků terapie v rámci studie.

Datum:

Osoba, která provedla poučení:

Podpis osoby, která provedla poučení:.....

Vlastnoruční podpis pacienta:.....

### **PŘÍLOHA Č. 3:**

#### **SEZNAM ZKRATEK:**

bpn - bez patologického nálezu

CNS - centrální nervový systém

CT - počítačová tomografie (z anglického originálu computed tomography)

DK - dolní končetina

DKK - dolní končetiny

DM - diabetes mellitus

F - frontální rovina

FNKV - Fakultní nemocnice Královské Vinohrady

GABA - kyselina gama aminomáselná

GAD - dekarboxyláza glutamátu

HK - horní končetina

HKK - horní končetiny

IDDM - insulin dependentní diabetes mellitus

L - levý

LDK - levá dolní končetina

L3 -3. bederní obratel

LTV - léčebná tělesná výchova

m. - musculus

neg. - negativní

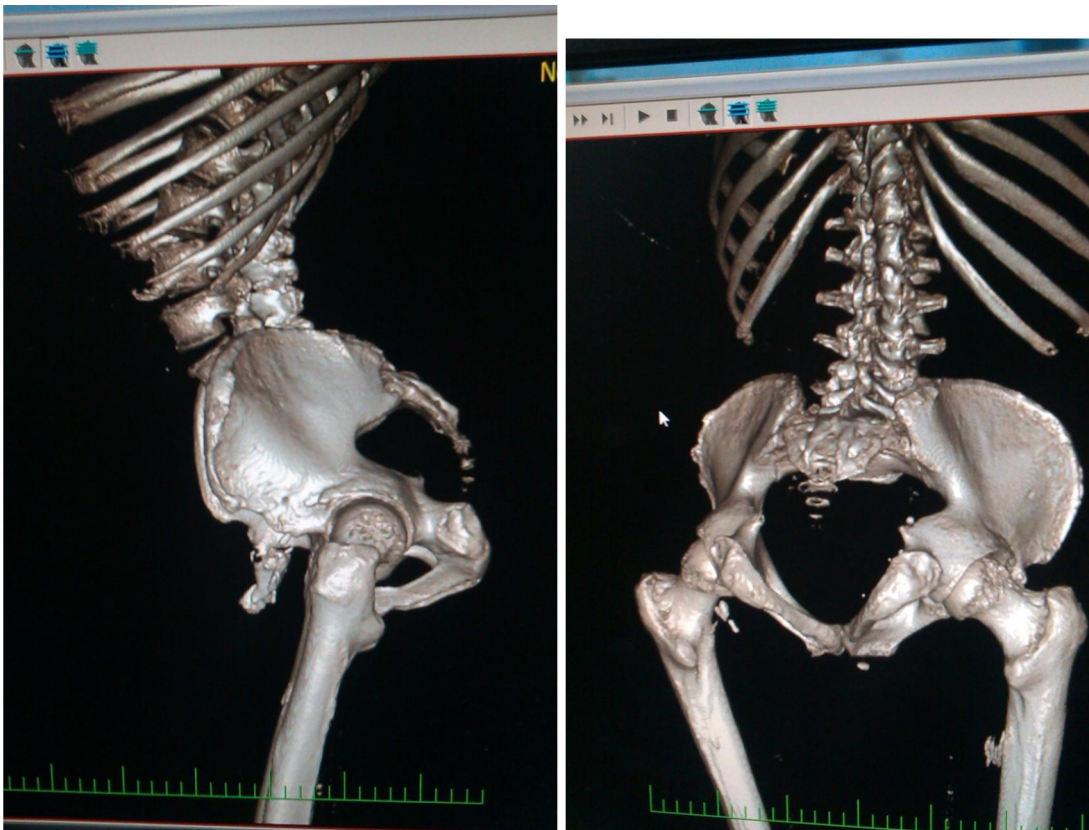
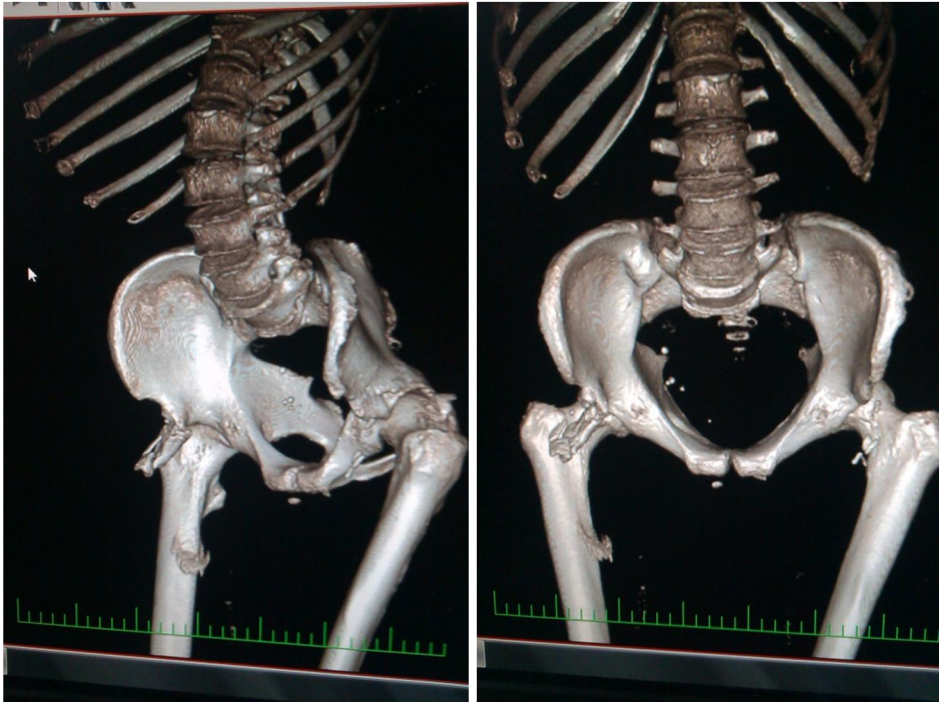
obj. - objektivní

P - pravý

PDK - pravá dolní končetina  
PIR - postizometrická relaxace  
r. -reflex  
R - rovina rotací  
S - rovina sagitální  
SIAS - spina iliaca anterior superior  
SIPS - spina iliaca posterior superior  
SMS - senzomotorická stimulace  
SPS - stiff person syndrom  
St.p. -status preasens  
Subj. -subjektivní  
T - rovina transverzální  
TMT - techniky měkkých tkání  
viz. -vizte

#### PŘÍLOHA Č. 4:

Fotodokumentace CT vyšetření ze dne 21.1.2015: (str.25)



## PŘÍLOHA Č. 5:

Fotodokumentace vyšetření stoje: (str.26)

Stoj s pomůckou:



Stoj bez pomůcky:



## **PŘÍLOHA Č. 6:**

Fotodokumentace terapie horkou rolkou



## **PŘÍLOHA Č.7:**

### **Seznam obrázků:**

Obrázek č.1: Anatomie svalů bederní páteře.....	11
Obrázek č.2: Dávkování onabotulinumtoxinu A ve svalech končetin při léčbě SPS.....	18
Obrázek č. 3: Lokalizace aplikace onabotulinumtoxinu A v krční oblasti.....	18
Obrázek č. 4: Místa aplikace onabotulinumtoxinu A v oblasti DK.....	19



## **PŘÍLOHA Č.8:**

### **Seznam tabulek:**

#### **Vstupní kineziologický rozbor:**

Tabulka č. 1: Vyšetření pánve.....	29
Tabulka č. 2: Vyšetření pohyblivosti jednotlivých úseků páteře.....	29
Tabulka č.3: Antropometrické měření.....	30
Tabulka č.4: Goniometrické měření.....	31
Tabulka č.5: Vyšetření hypermobility dle Jandy.....	31
Tabulka č.6: Vyšetření svalové síly.....	32
Tabulka č.7: Vyšetření zkrácených svalů dle Jandy.....	33
Tabulka č.8: Bathelové test.....	37-38
Tabulka č.9: Zhodnocení rizika pádu dle Conleyové.....	38-39

#### **Výstupní kineziologický rozbor:**

Tabulka č. 10: Vyšetření pánve.....	57
Tabulka č. 11: Vyšetření pohyblivosti jednotlivých úseků páteře.....	58
Tabulka č.12: Antropometrické měření.....	59
Tabulka č.13: Goniometrické měření.....	60
Tabulka č.14: Vyšetření hypermobility dle Jandy.....	60
Tabulka č.15: Vyšetření svalové síly.....	61
Tabulka č.16: Vyšetření zkrácených svalů dle Jandy.....	61-62
Tabulka č.17: Bathelové test.....	66-67
Tabulka č.18: Zhodnocení rizika pádu dle Conleyové.....	67-68