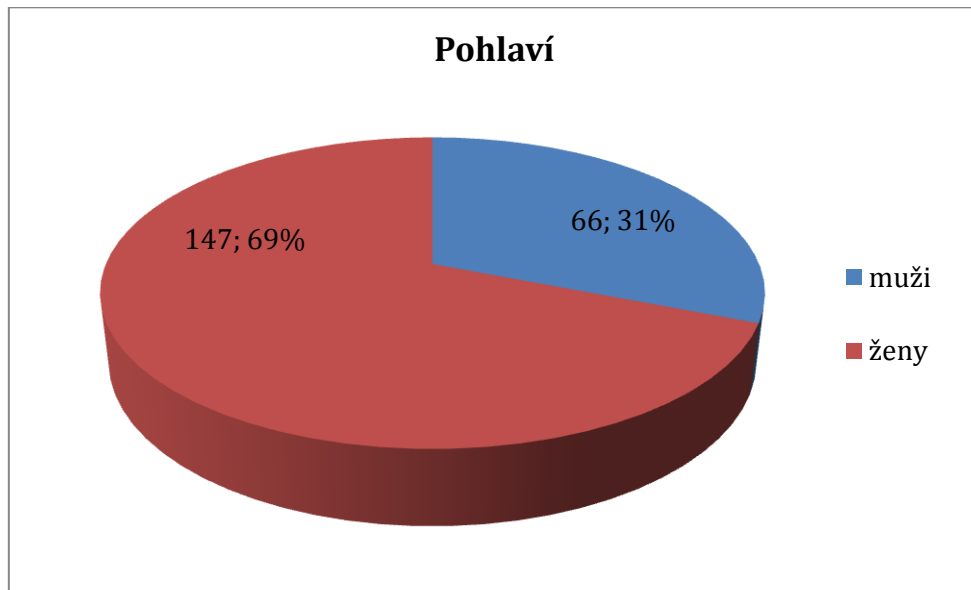


# ERRATA

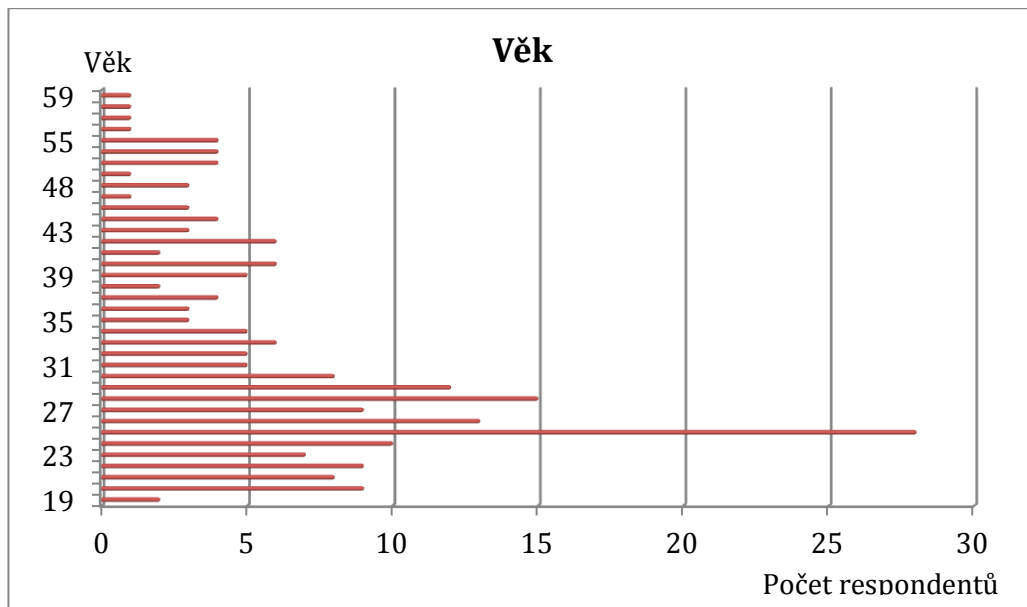
Strana 51: Graf 1

**Graf 1 Rozložení výzkumného souboru dle pohlaví**



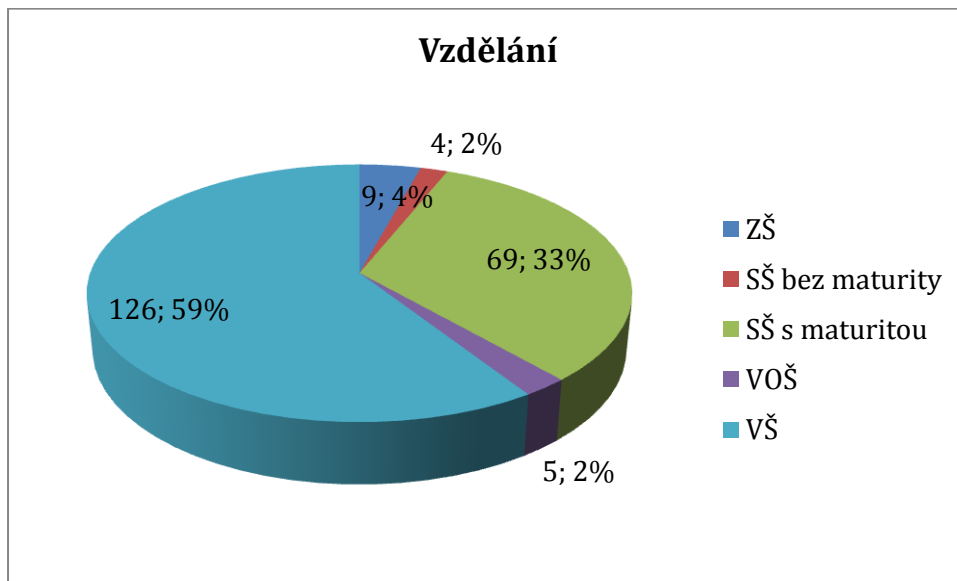
Strana 52: Graf 2

**Graf 2 Rozložení výzkumného souboru dle věku**



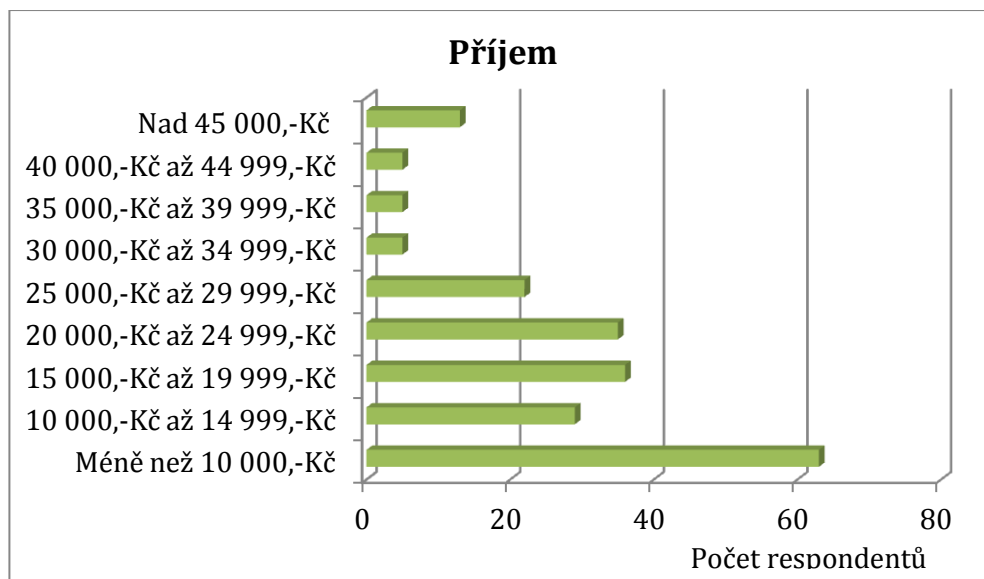
Graf 3

**Graf 3 Rozložení výzkumného souboru dle vzdělání**



Strana 53: Graf 4

**Graf 4 Rozložení výzkumného souboru dle příjmu**



Strana 55: Tabulka 2

**Tabulka 2 Shapiro-Wilkův test normality**

<i>Shapiro-Wilkův test normality</i>			
	Statistic	df	Sig.
SWLS_celkem	0,978	213	0,002
RPWB_autonom	0,986	213	0,039
RPWB_environment	0,994	213	0,479
RPWB_persgrow	0,958	213	0,000
RPWB_relation	0,978	213	0,002
RPWB_purpose	0,991	213	0,227
RPWB_selfaccep	0,985	213	0,027
RPWB_celkem	0,995	213	0,773
Pohlaví	0,582	213	0,000
Zaměstnání	0,877	213	0,000
Příjem	0,856	213	0,000
Vzdělání	0,708	213	0,000
Věk	0,89	213	0,000

Strana 57: Tabulka 3

**Tabulka 3 Spearmanův korelační koeficient**

<i>Spearmanův korelační koeficient</i>											
	SWLS celkem	RPWB auton	RPWB envir	RPWB pgrow	RPWB relat	RPWB purps	RPWB slfaccp	RPWB celkem	Prestiž	Příjem	Vzdělání
Příjem	0,06	0,066	,261**	0,011	-0,04	0,054	,140*	,135*	,359**	1	,330**
Vzdělání	-0,033	-0,039	0,042	0	-0,051	0,035	-0,036	-0,005	,354**	,330**	1
Prestiž	0,092	-0,031	,142*	-0,021	-0,039	0,096	0,078	0,063	1	,359**	,354**

Poznámka: \*\*  $p < 0,01$ ; \*  $p < 0,05$

Strana 59: Tabulka 4

**Tabulka 4 Kruskal-Wallisův test pro WB a vzdělání**

<i>Kruskal-Wallisův test</i>								
	SWLS celkem	RPWB celkem	RPWB auton	RPWB envir	RPWB pgrow	RPWB relat	RPWB purps	RPWB slfaccp
Vzdělání	0,003*	0,108	0,462	0,016*	0,533	0,243	0,349	0,015*

Poznámka: \*  $p < 0,05$

Strana 60: Tabulka 5

**Tabulka 5 Regresní analýza vzdělání a WB**

<i>Regresní analýza působení vzdělání na WB</i>		
	N	SWLS_celkem Sig.
Vzdel_1_1	9	0,038
Vzdel_1_2	73	0,009
Vzdel_1_3	131	0,072

Strana 61: Tabulka 6

**Tabulka 6 Kruskal-Wallisův test pro WB a příjem**

<i>Kruskal-Wallisův test</i>								
	SWLS celkem	RPWB celkem	RPWB auton	RPWB envir	RPWB pgrow	RPWB relat	RPWB purps	RPWB slfacpp
Příjem	0,425	0,456	0,562	0,015*	0,908	0,279	0,922	0,279

Poznámka: \* $p < 0,05$

Strana 62: Tabulka 7

**Tabulka 7 Regresní analýza příjmu a WB**

<i>Regresní analýza působení výše příjmu na WB</i>		
	N	SWLS_celkem Sig.
Příjem_1_1	63	0,058
Příjem_1_2	65	0,452
Příjem_1_3	57	0,067
Příjem_1_4	28	0,008

Strana 63: Tabulka 8

**Tabulka 8 Kruskal-Wallisův test pro WB a prestiž zaměstnání**

<i>Kruskal-Wallisův test</i>								
	SWLS celkem	RPWB celkem	RPWB auton	RPWB envir	RPWB pgrow	RPWB relat	RPWB purps	RPWB slfacpp
Prestiž zaměstnání	0,316	0,193	0,648	0,072	0,756	0,36	0,56	0,306