

9. Seznam příloh

Příloha č.1 Vyjádření etické komise



UNIVERZITA KARLOVA V PRAZE
FAKULTA TĚLESNÉ VÝCHOVY A SPORTU
Josef Martího 31, 162 52 Praha 6-Vešelavín
tel.: 220 171 111
<http://www.ftvs.cuni.cz/>

Žádost o vyjádření etické komise UK FTVS

k projektu výzkumné, doktorské, diplomové (bakalářské) práce, zahrnující lidské účastníky

Název: Hodnocení změn kvality chůze tanečníků v porovnání s běžnou populací

Forma projektu: diplomová práce

Autor (hlavní řešitel): Kateřina Korošová

Školitel (v případě studentské práce): Ing. Miloslav Vilímek

Popis projektu:

Hodnocení změn kvality chůze tanečníků v porovnání s běžnou populací bude provedeno jako kinematická analýza chůze s využitím přístrojů Qualisys a Kistler v laboratoři biomechaniky extrémní zátěže na FTVS UK pod vedením zkušeného pracovníka.

Zajištění bezpečnosti pro posouzení odborníky:

Veškeré měřicí metody a postupy budou ve spolupráci s účastníky výzkumu aplikovány pouze neinvazivně, žádné invazivní postupy nebudou použity.

Etické aspekty výzkumu

Osobní údaje získané z šetření nebudou zveřejněny.

Informovaný souhlas (příložen)

V Praze dne 19. 11. 2013

Podpis autora: *Korošová*

Vyjádření etické komise UK FTVS

Složení komise: Doc. MUDr. Staša Bartůňková, CSc.
Prof. Ing. Václav Bunc, CSc.
Prof. PhDr. Pavel Slepíčka, DrSc.
Doc. MUDr. Jan Heller, CSc.

Projekt práce byl schválen Etickou komisí UK FTVS pod jednacím číslem: 0181/2013
dne: 20. 11. 2013

Etická komise UK FTVS zhodnotila předložený projekt a neshledala žádné rozpory s platnými zásadami, předpisy a mezinárodními směrnici pro provádění biomedicínského výzkumu, zahrnujícího lidské účastníky.

Řešitel projektu splnil podmínky nutné k získání souhlasu etické komise.

UNIVERZITA KARLOVA v Praze
Fakulta tělesné výchovy a sportu
Josef Martího 31, 162 52, Praha 6

Bartůňková
podpis předsedy EK

Příloha č.2 Informovaný souhlas

Informovaný souhlas a poučení probanda

Souhlasím s provedením diagnostického vyšetření a měření v laboratoři BEZ (biomechaniky extrémní zátěže) na UK FTVS, pomocí přístroje Qualysis a Kistler. Měření bude provádět Bc. Kateřina Korošová pod vedením zkušených biomechaniků. Žádné invazivní metody nebudou využity.

Byla jsem srozumitelně a dostatečně podrobně informována s průběhem vyšetření a měření v diplomové práci studentky I. ročníku NMgr studia oboru fyzioterapie.

Měla jsem příležitost se na vše zeptat a zvážit podané odpovědi. Jsem si vědoma, že moje účast na diplomové práci je dobrovolná a že z ní mohu z jakéhokoliv důvodu kdykoliv odstoupit. Měření bude prováděno jedenkrát v příslušné laboratoři a délka určená pro jedno měření nepřesáhne 30 minut.

Byla jsem ujištěna, že moje anonymita v diplomové práci zůstane zachována a že všechny výsledky a záznamy budou používány pouze v souvislosti s touto prací.

Tímto dávám svůj souhlas s účastí a spoluprací na diplomové práci studentky I. ročníku NMgr studia fyzioterapie, Fakulty tělesné výchovy a sportu Univerzity Karlovy.

Souhlasím s tím, že veškeré údaje získané při této práci budou přístupné pouze oprávněným osobám (lékařům, fyzioterapeutům, studentům lékařství a fyzioterapie) k vědeckým účelům a zůstanou důvěrnými v rámci povinnosti zachování lékařského tajemství.

Datum měření Jméno a příjmení Datum narození Podpis

Příloha č.3 Dotazník a zdravotní stav

Dotazník a zdravotní stav

Dotazník

Jméno (iniciály):

Národnost:.....

Pohlaví: muž / žena

Rok narození:.....

Výška (cm):

Váha (kg):

1. Jste profesionální tanečník?

Ano/ ne

2. V kolika letech jste se začal/a s baletem?

3 – 5 let 6 – 10 let 11 – 15 let 16 – 20 let

3. Máte vystudovanou konzervatoř?

Ano/ ne

4. Jak často týdně trénujete?

1 – 2 3 – 4 5 – 6

5. Frekvence tréninku (hodin) týdně?

6. Počet vystoupení měsíčně?

1- 3 3-6 7- 9 10-12 13-15 16-18 19-21 více kolik?

7. Byla jste někdy v péči fyzioterapeuta?

Ano / ne Pokud ano, proč?

.....

8. Používáte nějaké ortopedické pomůcky (ortézy, tapovací pásky...)?

V běžném denním životě / při tanci

Ano / ne

Pokud ano, jaké?

.....

9. Používáte k tanci baletní obuv „špičky“?

Ano/ne

10. Provozujete nějaké kompenzační, regenerační cvičení (jogu, plavání.....)?

Ano/ne Pokud ano, jaké?

.....

Poznámky:

Zdravotní stav

1. Onemocnění pohybového aparátu (kosti, klouby, šlachy)

DKK / HKK / páteř / pánev / jiná:

.....

Charakter (fraktury, subluxace, luxace, distorze, laxicita, ...):

.....

2. Deformity DKK

Ploska + hlezno (pes planus, pes equinus, halux valgus, halux rigidus, ...):

.....

Koleno (genu recurvatum/valgum/varum):

.....

Kyčel (coxa valga/vara, dysplasion):

.....

3. Deformity páteře (skolioza, hyperkyfoza, hypokyfoza)

.....

4. Bolestivé stavy?

DKK / HKK / páteř / pánev / jiné:

.....

5. Operace?

.....

Příloha č.4 Kineziologické vyšetření

Kineziologický rozbor:

Vyšetření aspekci:

pohled zepředu

pohled z boku

pohled zezadu

Vyšetření palpací:

klenba nohy mm.

erectory spinae

m. piriformis

m. triceps surae

kostrč SI-skloubení

Vyšetření kloubního vzorce kyčelního kloubu (metoda SFTR):

Kyčelní kloub:

PDK S .. - 0 - ..

LDK S .. - 0 - ..

F .. - 0 - ..

F .. - 0 - ..

R .. - 0 - ..

R .. - 0 - ..

Vyšetření zkrácených svalů:

m. iliopsoas

m. rectus femoris

m. tensor fasciae latae

m. biceps femoris

m. triceps surae

Vyšetření hypermobility:

Zkouška založených paží:

Zkouška extendovaných loktů:

Zkouška šály: Zkouška předklonu:

Poznámky:

Příloha č. 5 Vybrané anamnestické údaje

Tabulka č. 49 Vybrané anamnestické údaje souboru baletních tanečnicků

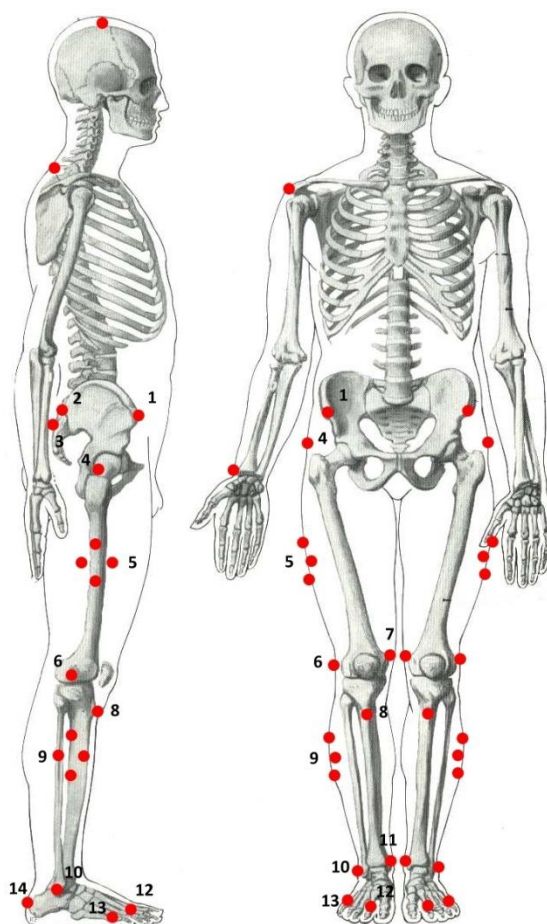
Proband	Pohlaví	Věk	Výška	Hmotnost	BMI	Začátek provozování baletu (roky)	Doba provozování tance (roky)	Konzervatoř	Trénink (dny/týden)	Délka tréninku (h/den)
1	Ž	22	164	52	19	11	11	ANO	5-6	3-4
2	Ž	22	165	54	20	6	16	ANO	5-6	2-5
3	Ž	22	164	56	21	8	14	ANO	7-8	1-8
4	Ž	23	166	54	20	15	8	ANO	5-6	3-5
5	Ž	25	165	55	20	11	14	ANO	6-7	5-6
6	Ž	24	167	52	19	3	21	ANO	5-6	4-6
7	Ž	25	164	57	21	6	19	ANO	5-6	4-6

Tabulka č. 50 Možné faktory ovlivňující pohybové chování tanečních probandů

Proband	Pohlaví	Věk	Potíže s pohybovým aparátem	Fyzioterapie	Ortopedické pomůcky	Baletní obuv	Odrázová DK	jiné kompenzační cvičení
1	Ž	22	Ano (Bolestivost Achillovy šlachy)	Ano	Ano (Kolenní a kotníková ortéza)	Ano	P	Ne
2	Ž	22	Ano (Bolestivost 2 MT nohy, vertebrogenní obtíže)	Ne	Ne	Ano	L	Ne
3	Ž	22	Ano (Vertebrogenní obtíže)	Ne	Ne	Ano	L	Plavání
4	Ž	23	Ano (Vertebrogenní obtíže)	Ano	Ano (Bederní pás)	Ano	P	Ne
5	Ž	25	Ne	Ne	Ne	Ano	P	Plavání
6	Ž	24	Ano (bolestivost hlezenního kloub)	Ne	Ne	Ano	P	Ne
7	Ž	25	Ano (Vertebrogenní obtíže)	Ne	Ne	Ano	P	Ne

Příloha č. 6 Umístění markerů při měření chůze

- 1 – spina iliaca anterior superior
- 2 – spina iliaca posterior superior
- 3 – os sacrum
- 4 – caput femoris (nad trochanter major)
- 5 – střední část na laterální straně stehna
- 6 – epicondylus lateralis femoris
- 7 – epicondylus medialis femoris
- 8 – tuberositas tibiae
- 9 – distální část na laterální straně bérce (zhruba $\frac{1}{3}$)
- 10 – maleolus lateralis
- 11 – maleolus medialis
- 12 – articulatio metatarsophalangea II. phalanx proximalis pedis
- 13 – articulatio metatarsophalangea V. phalanx proximalis pedis
- 14 – tuber calcanei



Příloha č. 7 Seznam obrázků

Obrázek č. 1 Fáze krokového cyklu (Rose, Gamble, 2006)

Obrázek č. 2 Amplituda pohybu kloubních spojení Dostupné z:

<http://www.footworksorthotics.co.uk/running/dynamic-gait-analysis/>

Obrázek č. 3. Kinematika hlezenního kloubu Dostupné z:

http://ftk.upol.cz/fileadmin/user_upload/FTK-katedry/biomechanika/APBMF_Chuze.pdf

Obrázek č. 4 Kinematika kolenního kloubu. Dostupné z:

http://ftk.upol.cz/fileadmin/user_upload/FTKkatedry/biomechanika/APBMF_Chuze.pdf

Obrázek č. 5 Kinematika kyčelního kloubu *Dostupné z:*

http://ftk.upol.cz/fileadmin/user_upload/FTKkatedry/biomechanika/APBMF_Chuze.pdf

Obrázek č. 1 Rotace kyčle *Dostupné z:*

http://ftk.upol.cz/fileadmin/user_upload/FTKkatedry/biomechanika/APBMF_Chuze.pdf

Obrázek č. 7 Poloha chodidla při pozici *demi-pointe* (Clippinger, 2007).

Obrázek č. 8 Umístění markerů při měření chůze

Příloha č. 8 Seznam tabulek

Tabulka č.1 Výsledky statistického hodnocení úhlových parametrů zevní rotace v hlezenním kloubu ve fázi Heel strike

Tabulka č. 2 Porovnání hodnoty F- testu z hodnotou F-krit. – hlezenní kloub fáze Heel strike

Tabulka č. 3 Výsledky statistického hodnocení úhlových parametrů zevní rotace v hlezennímkloubu ve fázi Mid stance

Tabulka č. 4 Porovnání hodnoty F- testu z hodnotou F-krit. – hlezenní kloub fáze Mid stance

Tabulka č. 5 Výsledky statistického hodnocení úhlových parametrů zevní rotace v hlezenním kloubu ve fázi Toe off

Tabulka č. 6 Porovnání hodnoty F- testu s hodnotou F-krit. – hlezenní kloub fáze Toe off

Tabulka č. 7 Výsledky statistického hodnocení úhlových parametrů zevní rotace v hlezenním kloubu ve fázi Initial swing

Tabulka č. 8 Porovnání hodnoty F- testu s hodnotou F-krit. –hlezenní kloub fáze Initial swing

Tabulka č. 9 Výsledky statistického hodnocení úhlových parametrů zevní rotace v hlezenním kloubu ve fázi Midswing

Tabulka č. 10 Porovnání hodnoty F- testu s hodnotou F-krit. – hlezenní kloub fáze Midswing

Tabulka č. 11 Výsledky statistického hodnocení úhlových parametrů zevní rotace v hlezenním kloubu ve fázi Terminal swing

Tabulka č. 12 Porovnání hodnoty F- testu s hodnotou F-krit. – hlezenní kloub fáze Terminal swing

Tabulka č. 13 Výsledky statistického hodnocení úhlových parametrů zevní rotace v kolenním kloubu ve fázi Heel strike

Tabulka č. 14 Porovnání hodnoty F- testu s hodnotou F-krit. – kolenní kloub fáze Heel strike

Tabulka č. 15 Výsledky statistického hodnocení úhlových parametrů zevní rotace v kolenním kloubu ve fázi Mid stance

Tabulka č. 16 Porovnání hodnoty F- testu s hodnotou F-krit. – kolenní kloub fáze Mid stance

Tabulka č. 17 Výsledky statistického hodnocení úhlových parametrů zevní rotace v kolenním kloubu ve fázi Toe off

Tabulka č. 18 Porovnání hodnoty F- testu s hodnotou F-krit. – kolenní kloub fáze Toe off

Tabulka č. 19 Výsledky statistického hodnocení úhlových parametrů zevní rotace v kolenním kloubu ve fázi Initial swing

Tabulka č. 20 Porovnání hodnoty F- testu s hodnotou F-krit. – kolenní kloub fáze Initial swing

Tabulka č. 21 Výsledky statistického hodnocení úhlových parametrů zevní rotace v kolenním kloubu ve fázi Midswing

Tabulka č. 22 Porovnání hodnoty F- testu s hodnotou F-krit. – kolenní kloub fáze Midswing

Tabulka č. 23 Výsledky statistického hodnocení úhlových parametrů zevní rotace v kolenním kloubu ve fázi Terminal swing

Tabulka č. 24 Porovnání hodnoty F- testu s hodnotou F-krit. – kolenní kloub fáze Terminal swing

Tabulka č. 25 Výsledky statistického hodnocení úhlových parametrů zevní rotace v kyčelním kloubu ve fázi Heel strike

Tabulka č. 26 Porovnání hodnoty F- testu s hodnotou F-krit. – kyčelní kloub fáze Heel strike

Tabulka č. 27 Výsledky statistického hodnocení úhlových parametrů zevní rotace v kyčelním kloubu ve fázi Mid stance.

Tabulka č. 28 Porovnání hodnoty F- testu s hodnotou F-krit. – kyčelní kloub fáze Mid stance

Tabulka č. 29 Výsledky statistického hodnocení úhlových parametrů zevní rotace v kyčelním kloubu ve fázi Toe off

Tabulka č. 30 Porovnání hodnoty F- testu s hodnotou F-krit. – kyčelní kloub fáze Toe off

Tabulka č. 31 Výsledky statistického hodnocení úhlových parametrů zevní rotace v kyčelním kloubu ve fázi Initial swing

Tabulka č. 32 Porovnání hodnoty F- testu s hodnotou F-krit. – kyčelní kloub fáze Initial swing

Tabulka č. 33 Výsledky statistického hodnocení úhlových parametrů zevní rotace v kyčelním kloubu ve fázi Midswing

Tabulka č. 34 Porovnání hodnoty F- testu s hodnotou F-krit. – kyčelní kloub fáze Midswing

Tabulka č. 35 Výsledky statistického hodnocení úhlových parametrů zevní rotace v kyčelním kloubu ve fázi Terminal swing

Tabulka č. 36 Porovnání hodnoty F- testu s hodnotou F-krit. – kyčelní kloub fáze Terminal swing

Tabulka č. 37 Výsledky statistického hodnocení úhlových parametrů antevertze pánve ve fázi Heel strike

Tabulka č. 38 Porovnání hodnoty F- testu s hodnotou F-krit. – pánev fáze Heel strike

Tabulka č. 39 Výsledky statistického hodnocení úhlových parametrů antevertze pánve ve fázi Mid stance

Tabulka č. 40 Porovnání hodnoty F- testu s hodnotou F-krit. – pánev fáze Mid stance

Tabulka č. 41 Výsledky statistického hodnocení úhlových parametrů antevertze pánve ve fázi Toe off

Tabulka č. 42 Porovnání hodnoty F- testu s hodnotou F-krit. – pánev fáze Toe off

Tabulka č. 43 Výsledky statistického hodnocení úhlových parametrů antevertze pánve ve fázi Initial swing

Tabulka č. 44 Porovnání hodnoty F- testu s hodnotou F-krit. – pánev fáze Initial swing

Tabulka č. 45 Výsledky statistického hodnocení úhlových parametrů antevertze pánve ve fázi Midswing

Tabulka č. 46 Porovnání hodnoty F- testu s hodnotou F-krit. – pánev fáze Midswing

Tabulka č. 47 Výsledky statistického hodnocení úhlových parametrů antevertze pánve ve fázi Terminal swing

Tabulka č. 48 Porovnání hodnoty F- testu s hodnotou F-krit. – pánev fáze Terminal swing

Tabulka č. 49 Vybrané anamnestické údaje souboru baletních tanečníků

Tabulka č. 50. Možné faktory ovlivňující pohybové chování tanečních probandů