

OBRAZOVÁ PŘÍLOHA:



1. Roger Bissière: Le petit cheval, 1945. Reprodukce z knihy: Daniel ABADIE: Bissière, Neuchâtel 1986, 58.



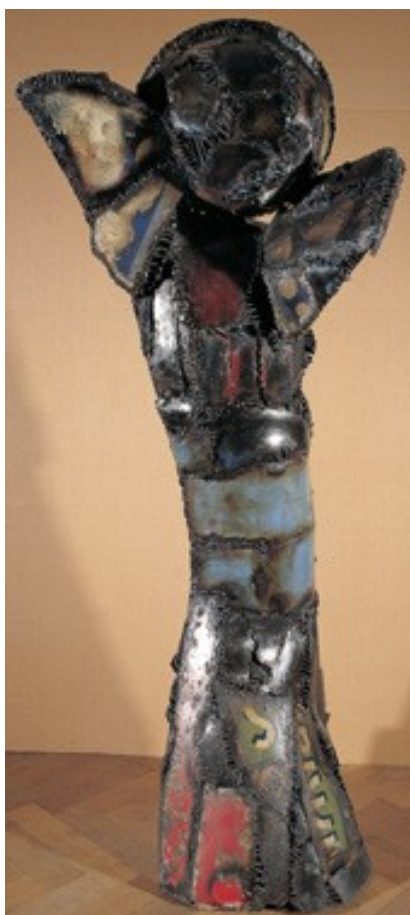
2. Věra Janoušková: Odyssea, 1948-49, 173x120 cm. Reprodukce z knihy: Hana JIRMUSOVÁ (ed.): Věra Janoušková. Retrospektiva, Český Krumlov 2002, Obrazová část, 1.



3. Věra Janoušková: látková koláž. Foto: vlastní.



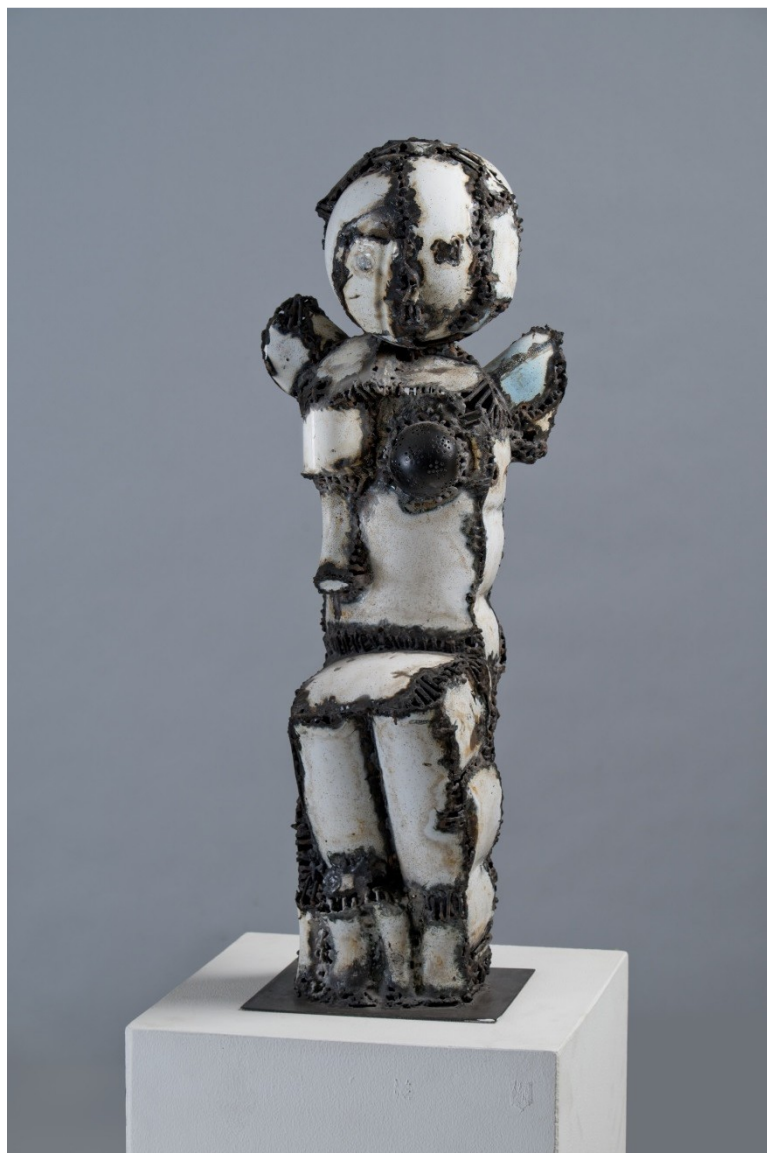
4. Věra Janoušková: Totem, 1966, 170x45x40 cm. Foto: Národní galerie v Praze.



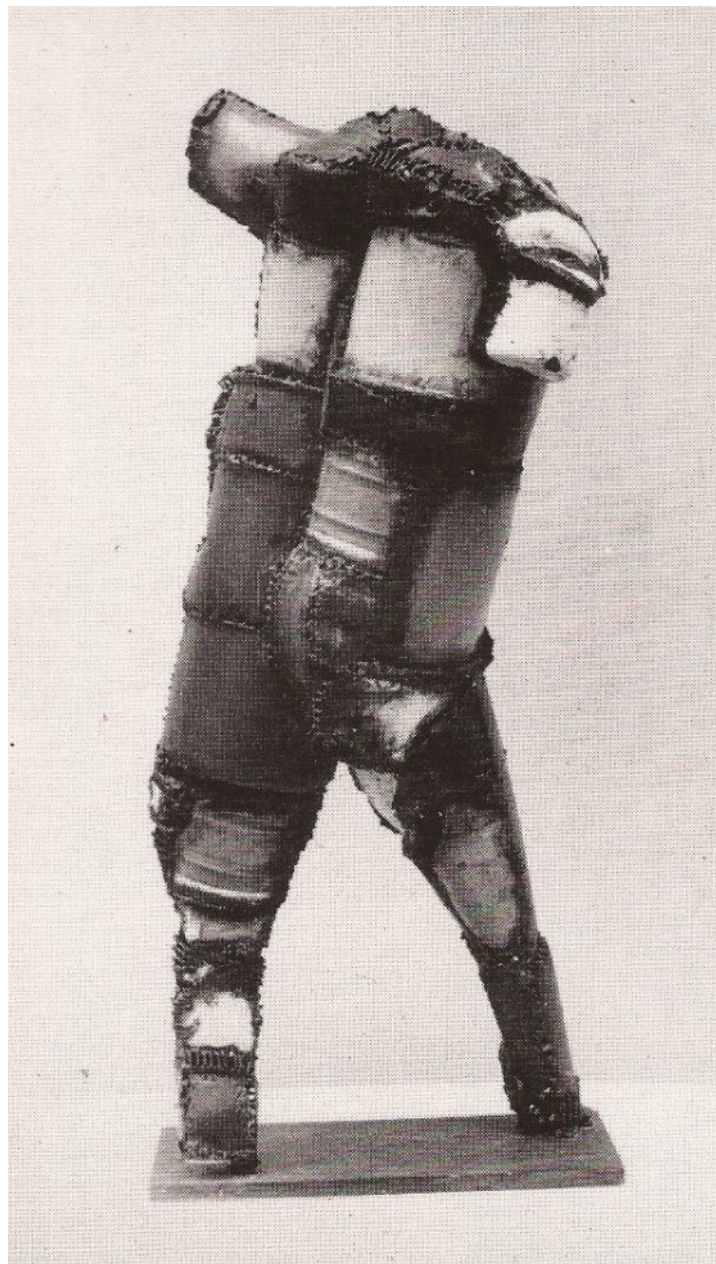
5. Věra Janoušková: Anděl pro Vitíka, 1972, 159x55x40 cm. Foto: GASK.



6. Věra Janoušková: Ležící figura, 1972, 126 cm. Foto: Galerie hl. města Prahy.



7. Věra Janoušková: Anděl, 1976, 81 cm. Foto: Národní galerie v Praze.



8. Věra Janoušková: Torzo, 1983, 110 cm. Reprodukce z knihy: Nad' a ŘEHÁKOVÁ/Václav ERBEN: Věra Janoušková, Sochy a koláže z let 1960/1992, NG v Praze 1992, nepag.



9. Věra Janoušková: Postava s písmeny, 1984, 154 cm. Reprodukce z knihy: Jaromír ZEMINA: Věra Janoušková/Já to dělám takhle, Praha 2001, nepag.



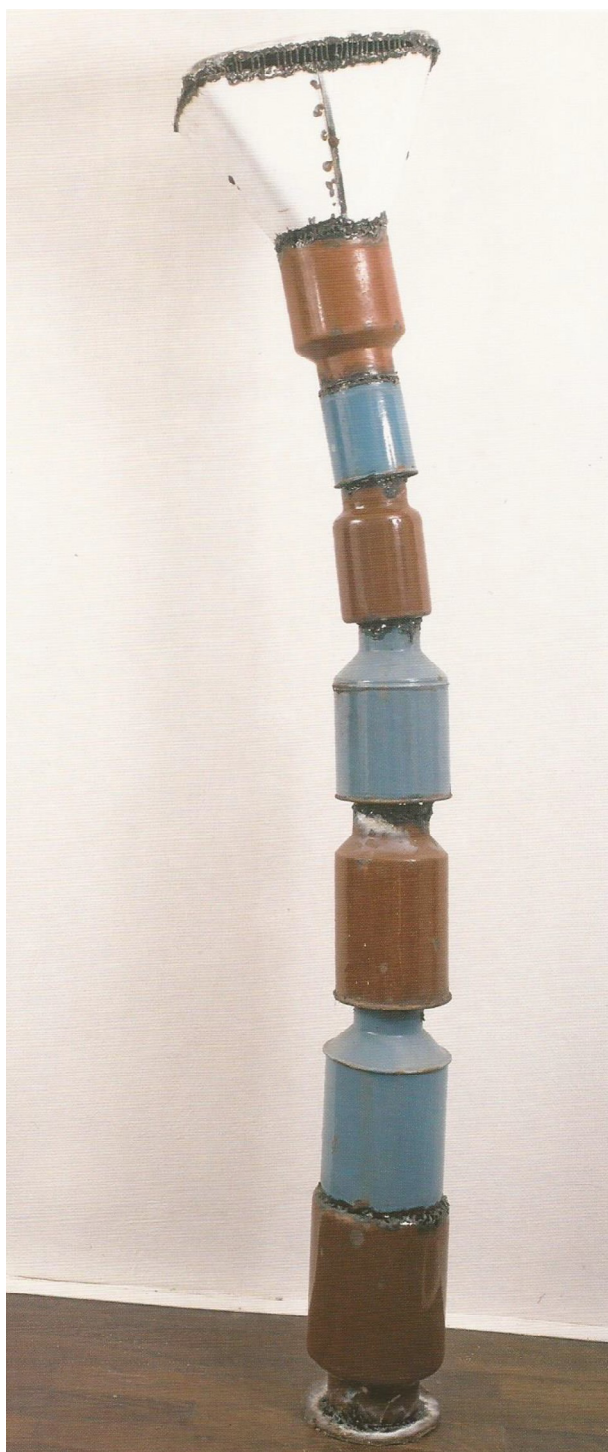
10. Věra Janoušková: Velký bílý kabát, 1982, 95 cm. Foto: Galerie výtvarného umění Ostrava.



11. Věra Janoušková: Košilka I, 1988-1995, 95 cm. Reprodukce z knihy: Hana JIRMUSOVÁ (ed.): Věra Janoušková. Retrospektiva, Český Krumlov 2002, Obrazová část, 18.



12. Věra Janoušková: Kristus z Karlova náměstí, 1989-1990, 140 cm. Reprodukce z knihy: Hana JIRMUSOVÁ (ed.): Věra Janoušková. Retrospektiva, Český Krumlov 2002, Obrazová část, 15.



13. Věra Janoušková: Problémová věc I, 1989-1997, 192 cm. Reprodukce z knihy: Hana JIRMUSOVÁ (ed.): Věra Janoušková. Retrospektiva, Český Krumlov 2002, Obrazová část, 26.



14. Věra Janoušková: Primavera, 2006-2009, 190 cm. Reprodukce z knihy: Meda MLÁDKOVÁ/Jiří MACHALICKÝ/Jan ŠAŠEK: Věra Janoušková, Intuice a řád, Muzeum Kampa, Praha 2011, 37.



15. Věra Janoušková při svařování. Reprodukce z knihy: Jaromír ZEMINA: Věra Janoušková/Já to dělám takhle, Praha 2001, nepag.

SEZNAM VYOBRAZENÍ:

1. Roger Bissière: Le petit cheval, 1945. Reprodukce z knihy: Daniel ABADIE: Bissière, Neuchâtel 1986, 58.
2. Věra Janoušková: Odyssea, 1948-49, 173x120 cm. Reprodukce z knihy: Hana JIRMUSOVÁ (ed.): Věra Janoušková. Retrospektiva, Český Krumlov 2002, Obrazová část, 1.
3. Věra Janoušková: látková koláž. Foto: vlastní.
4. Věra Janoušková: Totem, 1966, 170x45x40 cm. Foto: Národní galerie v Praze.
5. Věra Janoušková: Anděl pro Vitíka, 1972, 159x55x40 cm. Foto: GASK.
6. Věra Janoušková: Ležící figura, 1972, 126 cm. Foto: Galerie hl. města Prahy.
7. Věra Janoušková: Anděl, 1976, 81 cm. Foto: Národní galerie v Praze.
8. Věra Janoušková: Torzo, 1983, 110 cm. Reprodukce z knihy: Nad'a ŘEHÁKOVÁ/Václav ERBEN: Věra Janoušková, Sochy a koláže z let 1960/1992, NG v Praze 1992, nepag.
9. Věra Janoušková: Postava s písmeny, 1984, 154 cm. Reprodukce z knihy: Jaromír ZEMINA: Věra Janoušková/Já to dělám takhle, Praha 2001, nepag.
10. Věra Janoušková: Velký bílý kabát, 1982, 95 cm. Foto: Galerie výtvarného umění Ostrava.
11. Věra Janoušková: Košilka I, 1988-1995, 95 cm. Reprodukce z knihy: Hana JIRMUSOVÁ (ed.): Věra Janoušková. Retrospektiva, Český Krumlov 2002, Obrazová část, 18.
12. Věra Janoušková: Kristus z Karlova náměstí, 1989-1990, 140 cm. Reprodukce z knihy: Hana JIRMUSOVÁ (ed.): Věra Janoušková. Retrospektiva, Český Krumlov 2002, Obrazová část, 15.
13. Věra Janoušková: Problémová věc I, 1989-1997, 192 cm. Reprodukce z knihy: Hana JIRMUSOVÁ (ed.): Věra Janoušková. Retrospektiva, Český Krumlov 2002, Obrazová část, 26.
14. Věra Janoušková: Primavera, 2006-2009, 190 cm. Reprodukce z knihy: Meda MLÁDKOVÁ/Jiří MACHALICKÝ/Jan ŠAŠEK: Věra Janoušková, Intuice a řád, Muzeum Kampa, Praha 2011, 37.
15. Věra Janoušková při svařování. Reprodukce z knihy: Jaromír ZEMINA: Věra Janoušková/Já to dělám takhle, Praha 2001, nepag.

SOUPIS POUŽITÉ LITERATURY A DALŠÍCH ZDROJŮ:

Přehledová a slovníková literatura:

BALEKA Jan: Výtvarné umění, výkladový slovník, Praha 2010

BLAŽÍČEK Oldřich J., KROPÁČEK Jiří: Slovník pojmů z dějin umění, Praha 2013

FOSTER Hal/KRAUSSOVÁ Rosalind/BOIS Yve-Alain/BUCHLOH Benjamin H.D.: Umění po roce 1900, modernismus, antimodernismus, postmodernismus, Praha 2007

ŠVÁCHA Rostislav/PLATOVSÁ Marie (ed.): Dějiny českého výtvarného umění VI., Praha 2007

WALTHER Ingo F. (ed.): Umění 20. století, Praha 2011

Sborníky:

BERNADAC Marie-Laure / OBRIST Hans-Ulrich (ed.): Louise Bourgeois, Destruction of the Father Reconstruction of the Father, Writings and Interviews 1923-1977, London 2007

DUŠKOVÁ Dagmar/MORGANOVÁ Pavlína/ŠEVČÍK Jiří: České umění 1938-1989. Programy, kritické texty, dokumenty, Praha 2001

ŠETLÍK Jiří (ed.): Svět sochařky Věry Janouškové, Praha 1984

Monografie a katalogy výstav:

ABADIE Daniel: Bissière, Neuchâtel 1986

BRUCHÁČKOVÁ ZÁVODNÁ Vladimíra: Libor Fára, Mikulov 2013

CRONE Rainer/ SCHAESBERG Petrus Graf: Louise Bourgeois, The Secret of the Cells, Munich-London-New York 2008

HLAVÁČEK Josef: Věra a Vladimír Janouškovi, Praha 2002

CHALUPECKÝ Jindřich: Nové umění v Čechách, Praha 1994

CHALUPECKÝ Jindřich: Věra Janoušková, Praha 1965

JIRMUSOVÁ Hana (ed.): Věra Janoušková. Retrospektiva, Český Krumlov 2002

JUDLOVÁ Marie (ed.): Ohniska znovuzrození: České umění 1956-1963, GHMP, ÚDU AV ČR, Praha 1994

JUŘÍKOVÁ MAGDALENA: šedesátá/sixties, Praha 2004

KLIMEŠOVÁ Marie (ed.): Alena Kučerová, Praha 2005

KLIMEŠOVÁ Marie/ROUS Jan: Jiří Balcar, Praha 2013

KLIMEŠOVÁ Marie: Roky ve dnech, Praha 2010

KLIMEŠOVÁ Marie: Stanislav Podhrázský, Praha 2013

KRAUSS Rosalind E.: Passages in Modern Sculpture, Cambridge (MA) and London 1981

LAHODA Vojtěch: Zdenek Rykr (1900-1940), Elegie avantgardy, Praha 2000

MLÁDKOVÁ Meda/MACHALICKÝ Jiří/ŠAŠEK Jan: Věra Janoušková, Intuice a řád, Muzeum Kampa, Praha 2011

MOULIS Jiří/SEIFERTOVÁ Hana/VACHTOVÁ Ludmila: Socha a město, Liberec 1969

PETRÍKOVÁ Eva/TEICHMANOVÁ Jana/ŠAŠEK Jan: Zastavení s Věrou Janouškovou, Hradec Králové 2008

PRIMUSOVÁ Adriana: Tři sochařky: Věra Janoušková, Eva Kmentová, Alina Szapouzniková, Praha 2008

RACEK Miloslav: Věra Janoušková, Alois Vitík, Karlovy Vary 1968

RAIMANOVÁ Ivona (ed.): Aleš Veselý, Praha 1998

ROBINSON Julia (ed.): New Realisms: 1957-1962, Object Strategies Between Readymade and Spectacle, Madrid 2010

ŘEHÁKOVÁ Naďa/ERBEN Václav: Věra Janoušková, Sochy a koláže z let 1960/1992, NG v Praze 1992

ŘEHÁKOVÁ Naďa: Vladimír Janoušek, Věra Janoušková: výběr z díla, Plzeň 2004

SANTAR Jindřich: EXPO 58, Světová výstava v Bruselu, Praha 1961

SEVEROVÁ Jitka: Železná plastika, Praha 1990

SLAVICKÁ Milena: UB 12 – Studie, rozhovory, dokumenty, Praha 2006

ŠETLÍK Jiří: Cesty po ateliérech, 1976-1986, Praha 1996

ŠETLÍK Jiří: Věra Janoušková, Nové koláže, Galerie Klatovy/Klenová 2007

ŠMEJKAL František: České imaginativní umění, Praha 1996

ŠOUREK Karel: Francouzské nástěnné koberce, Praha 1948

VELEMANOVÁ Věra/LAHODA Vojtěch: Libor Fára/dílo, Praha 2006

ZEMINA Jaromír: UB 12, Galerie moderního umění v Roudnici nad Labem 1994

ZEMINA Jaromír: Věra Janoušková/Já to dělám takhle, Praha 2001

Jiné odborné publikace:

PETŘÍČEK Miroslav: Úvod do současné filosofie, Praha 1997

Stati v kolektivní práci:

Marie JUDLOVÁ: Zadržovaná prudkost: Retrospektiva sochaře Zbyňka Sekala, in: Zbyněk Sekal, Práce za posledních pětadesát let, Praha 1997, 11.

KLIMEŠOVÁ Marie: Česká nová figurace šedesátých let, reflexe pop artu, groteska, asambláž, in: Dějiny českého výtvarného umění VI/1, Rostislav ŠVÁCHA/Marie PLATOVSKÁ (ed.), Praha 2007

MACHALICKÝ Jiří: in: Věra Janoušková, Intuice i řád, Praha 2011

Diplomové práce:

NOVOTNÁ Silvie: Barva v díle Věry Janouškové, magisterská diplomová práce, Brno 2009

VONKOVÁ Lucie: Věra Janoušková, diplomová práce, Plzeň 2010

Odborné články:

JUŘÍKOVÁ Magda: Královna českých skládek, in: Art&Antiques, Praha 2002, č.4, 72-79

JUŘÍKOVÁ Magda/CHYTILOVÁ Jana: Královna českých skládek, in: Art&Antiques, Praha 2002, č.12, 72-79

KLIMEŠOVÁ Marie: Věro, kamarádko milá, in: Art&Antiques, Praha 2010, č.12, 40-41.

NEŠLEHOVÁ Mahulena: O kolážích Věry Janouškové, in: Výtvarné umění, 1990

VACHTOVÁ Ludmila: Věra Janoušková, in: Výtvarné umění, 1966, 209-217

VONKOVÁ Lucie: „Dáma českých skládek“ – Věra Janoušková, in: Ateliér, 2010

VOKOLEK Václav: Pravda kyvadel a zdání totemů, Praha 2004, in: Ateliér, č.13, 6

Internetové zdroje:

<http://www.ceskatelevize.cz/porady/1185083644-portrety/305291310220005-vera-janouskova-socharka/>, vyhledáno: 5.6.2014

<http://www.ceskatelevize.cz/ivysilani/10123096165-artmix/210562229000007/titulky/>, vyhledáno: 5.6.2014

<http://abart-full.artarchiv.cz>, vyhledáno: 30.4.2014

<http://artlist.cz>, vyhledáno: 25.7.2014

<http://www.arman-studio.com/>, vyhledáno: 16.6.2014

<http://www.citygalleryprague.cz/>, vyhledáno: 28.4.2014

http://www.galerie-ars.cz/index.php?option=com_content&view=article&id=17:vera-janoukova&catid=2:umlci&Itemid=4, vyhledáno: 18.6.2014

http://kultura.idnes.cz/vera-janouskova-ja-to-delam-takhle-drq-/vytvarne-umeni.aspx?c=A021010_184214_vytvarneum_ef, vyhledáno: 18.6.2014

<http://www.linkos.cz/diar-cos/diar-2006/>, vyhledáno: 18.6.2014

http://cs.wikipedia.org/wiki/Svařování_plamenem, vyhledáno: 11.6.2014

<http://www.smalt.eu/>, vyhledáno: 17.6.2014

<http://slovník-cizich-slov.abz.cz/>, vyhledáno: 17.6.2014

PŘÍLOHA 1 – Soupis dohledaných smaltovaných plastik:

Pořadové číslo	Název	Datace	Rozměry (cm)	Téma	Vlastník	Udávaný materiál	Zdroj
1	Bez názvu	60. léta	175 (v)	ukřížovaná postava	Museum Kampa	svařovaný smaltovaný plech	galerie
2	Postavička	1981	110x24x17	totem	Museum Kampa	svařovaný smaltovaný plech	galerie
3	Anděl pro Vitika	1972	159x55x40	anděl	GASK	svařovaný smaltovaný plech	galerie
4	Modrá postava	kolem 1964	142 (v)	totem	Muzeum umění Olomouc	svařovaný smaltovaný plech	galerie
5	Torzo	1983	110 (v)	stojící torzo celé postavy	Moravská galerie v Brně	svařovaný smaltovaný plech	galerie
6	Dáma s drdolem	70. léta	41 (v)	busta ženy s drdolem	Západočeská galerie v Plzni	svařovaný smaltovaný plech	galerie
7	Velký bílý kabát	1982	95 (v)	stojící kabát	Galerie výtvarného umění Ostrava	svařovaný smaltovaný plech	galerie
8	Anděl	1976	81 (v)	anděl	Národní galerie v Praze	svařovaný smaltovaný plech	galerie
9	Busta	1976	83x42x36	lidská busta	Národní galerie v Praze	svařovaný smaltovaný plech	galerie
10	Andělík	1976	72x27x27	anděl	Národní galerie v Praze	svařovaný smaltovaný plech	galerie
11	Totem	1966	170x45x40	totem	Národní galerie v Praze	smalty - azbest	galerie
12	Ležící figura	1972	126 (v)	ležící torzo	GHMP	svařovaný kov	galerie
13	Bílý totem	1980 ?	124 (v)	totem	Muzeum umění a designu Benešov		galerie
14	Postava s písmeny	1984	154 (v)	postava	Galerie umění Karlovy Vary /Letohrádek	svařované smaltované ocelové smalt	galerie
15	Plotny, které dovařily	1997	107	nefigurální			Zastavení s Věrou Janouškovou
17	Emailová plastika	2003	160 (v)	postava	Nadace Vladimíra a Věry Janouškových	svařovaný smaltovaný plech	kalendář NVVJ 2011
18	Príma vera	2006-2009	190 (v)	postava	Nadace Vladimíra a Věry Janouškových	svařovaný smalt	kalendář NVVJ 2012
19	Více bílá	1982	66 (v)	delší busta	Nadace Vladimíra a Věry Janouškových	svařovaný smaltovaný plech	kalendář NVVJ 2013
20	Prsatá postava	2006-2007	177 (v)	ženská postava	Nadace Vladimíra a Věry Janouškových	svařovaný smaltovaný plech	Intuice a řád
21	Košilka I	1988-1995	95 (v)	dámská košilka	Nadace Vladimíra a Věry Janouškových	smalt, kresba plamenem	www.abart.cz
22	Bílý kříž	2003	192x74	kříž	Nadace Vladimíra a Věry Janouškových	smalt	www.abart.cz
23	Křístus z Karlova náměstí	1989-1990	140 (v)	ukřížovaná postava	Nadace Vladimíra a Věry Janouškových	barva, plech, smalt, kresba pl	Věra Janoušková - Egon Schiele Art C
24	Talár	1998	200 (v)	stojící černý kabát	Univerzita Karlova	smaltovaný plech	Věra Janoušková/lá to dělám takhle
25	Košilka II	1988-95		dámská košilka		smaltovaný plech	Věra Janoušková - Egon Schiele Art C
26	V koupelně	1981	91 (v)	ležící postava na dlaždicích		smaltovaný plech	Věra Janoušková - Egon Schiele Art C
27	Anděl truhlík	1987	125 (v)	anděl		smaltovaný plech	Věra Janoušková - Egon Schiele Art C
28	Překvapený andílek	189-1990	120 (v)	anděl		smaltovaný plech	Věra Janoušková - Egon Schiele Art C
29	Více černá	1984	192 (v)	stojící postava, nejasný obličej		smaltovaný plech	Věra Janoušková - Egon Schiele Art C
30	Sedá dáma	1992	192 (v)	stojící postava, šedý obličej		smaltovaný plech	Věra Janoušková - Egon Schiele Art C
31	Černý totem	1997-1999	181 (v)	totem		smaltovaný plech	Věra Janoušková - Egon Schiele Art C
32	Problémová věc I	1989-1997	192 (v)	"totem"		smaltovaný plech	Věra Janoušková - Egon Schiele Art C
33	Problémová věc II	1999	128 (v)	"totem"		smaltovaný plech	Věra Janoušková - Egon Schiele Art C
34	Dozor u výstav	1999-2001	140 (v)	sedící postava na židli		smaltovaný plech	Věra Janoušková - Egon Schiele Art C
35	Naštvaná	2000	62 (v)	ženská busta ?		smaltovaný plech	Věra Janoušková - Egon Schiele Art C
36	Sedý smalt	1965	131x40x9	postava bez rukou	Galerie Zlatá Husa	smalt / osinkoement	galerie
37	Busta	1965	115x26	busta s větším kusem těla	Galerie Zlatá Husa	svařovaný smalt	galerie
38	Gesto	1982	127x34x41	postava	Oblastní galerie Liberec	svařovaná plechová plastika	galerie
39	Stín	1963	v.142	postava bez rukou	Galerie moderního umění v Hradci Králové	patinovaná sádra, smaltovaný	galerie
40	Neplatné značky	1991	v.183	geometrické znaky	Nadace Vladimíra a Věry Janouškových	železo, smalt	Zastavení s Věrou Janouškovou
41	V kuchyni	1981	v.91	ležící postava na dlaždicích		smaltovaný plech	Věra Janoušková/lá to dělám takhle
42	Vzpomínka na Řecko	1995	v.86	stojící postava		smaltovaný plech	Věra Janoušková/lá to dělám takhle
43	Andělík	1994	v.83	stojící postava anděla	Galerie ve věži Planá u Mariánských Lázní	smaltovaný plech	galerie
44	Vestička	1996	v.50	vestička bez rukávů, knoflíky		smaltovaný plech	Věra Janoušková/lá to dělám takhle
45	Roucho	1990	v.130	stojící roucho		smaltovaný plech	Věra Janoušková/lá to dělám takhle
46	Více černá	1985	v.194	stojící postava, jasný obličej		smaltovaný plech	Věra Janoušková/lá to dělám takhle
47	Barevná socha	1985	v.197	stojící ženská postava	Všeobecná zdravotní pojišťovna v Praze	smaltovaný plech	Věra Janoušková/lá to dělám takhle
48	Sedomodrý smalt	1964	v.132	Zrozměrný ukřížovaný		osinkocement/smaltovaný plech	Věra Janoušková/lá to dělám takhle
49	Modrý a červený smalt	1963	v.100	Zrozměrný ukřížovaný		osinkocement/smaltovaný plech	Věra Janoušková/lá to dělám takhle
50	Bílý reliéf II	1984	v.97	Zrozměrná bílá schylená postava		svařované smalty	Železná plastika+socha a koláže z let
51	Košilka	1992	v.83	dámská košilka		smaltovaný plech/železo	Věra Janoušková/lá to dělám takhle
52	Zlomená postava	1978	v.167	postava	soukromá sbírka Brno	svařované barevné smalty	Sochy a koláže z let 1960/1992
53	Postava	1965	v.70	totem	soukromá sbírka Praha	barevné smalty, polychrom.sádra	Sochy a koláže z let 1960/1992
54				dámská košilka			galerie Ars
55				smutný stojící anděl			galerie Ars
56				totem postava			www.links.cz
57				postava jakoby sedící			idnes
58				anděl se 4 rukama			idnes
59				2 postavy na podložce, na stěnu			kalendář NVVJ 9/2011
Pozn.:		NVVJ			Nadace Vladimíra a Věry Janouškových		

PŘÍLOHA 2 – Soupis nedohledaných smaltovaných plastik:

Pořadové číslo	Název	Datace	Rozměry (cm)	Vlastník	Udávaný materiál	zdroj
1	Smalt modrošedý	1964	v.133	-	polychromovaná sádra, barevné smalty	Sochy a koláže z let 1960/1992
2	Král	1964	v.127	-	polychromovaný osinkocement, smalty	Sochy a koláže z let 1960/1992
3	Sloup	1964	v.128	soukromá sbírka Brno	cement, smalty, železo	Sochy a koláže z let 1960/1992
4	Modrá kometa	1965	v.160	AJG Hluboká nad Vltavou	barevné smalty, osinkocement	Sochy a koláže z let 1960/1992
5	Esovitý smalt	1965	v.189	-	polychromovaná sádra, barevné smalty	Sochy a koláže z let 1960/1992
6	Červený kříž	1966	v.118	-	barevné smalty	Sochy a koláže z let 1960/1992
7	Šedá postava	1966	v.130	-	barevné smalty	Sochy a koláže z let 1960/1992
8	Expresivní hlava	1966	v.52	-	svařované barevné smalty	Sochy a koláže z let 1960/1992
9	Marie vzrcadle	1967	v.115	-	smalty, osinkocement	Sochy a koláže z let 1960/1992
10	Košilka	1981	v.83	soukromá sbírka Bratislava	svařované smalty	Sochy a koláže z let 1960/1992
11	Veselení	1983	v.110	-	svařované barevné smalty	Sochy a koláže z let 1960/1992
12	Bílý reliéf I	1984	v.112	-	svařované smalty	Sochy a koláže z let 1960/1992
13	Černobílá postava	1985-86	v. 193	-	svařované barevné smalty	Sochy a koláže z let 1960/1992
14	Postava do S	1988	v.175	-	svařované barevné smalty	Sochy a koláže z let 1960/1992
15	Postava se žlutým středem	1988	v.164	-	svařované barevné smalty	Sochy a koláže z let 1960/1992
16	Lampářka	1992	v.189	-	svařované barevné smalty	Sochy a koláže z let 1960/1992