

PŘÍLOHY

Použité zkratky

PN	pracovní náplň
ŘŠ	ředitel školy
ZŘ	zástupce ředitele
ZŠ	základní škola

Seznam tabulek

- Tabulka č. 1 **Návratnost dotazníků** Souhrnné výsledky Školy celkem
- Tabulka č. 2 **Zastoupení jednotlivých kategorií škol v realizovaném dotazníkovém šetření**
- Tabulka č. 3 **Počet zástupců ředitele v jednotlivých kategoriích škol**
- Tabulka č. 4 **Oblast působnosti zástupce ředitele** Velikost školy
- Tabulka č. 5 **Statutární zástupce ředitele školy** Velikost školy
- Tabulka č. 6 **Statutární zástupce ředitele školy** Oblast působnosti ZŘ
- Tabulka č. 7 **Manažerské vzdělání ZŘ** Velikost školy
- Tabulka č. 8 **Manažerské vzdělání ZŘ** Oblast působnosti ZŘ
- Tabulka č. 9 **Kompetence ZŘ v jednotlivých oblastech řízení** Souhrnné výsledky
- Tabulka č. 10 **Kompetence ZŘ v jednotlivých oblastech řízení** Velikost školy
- Tabulka č. 11 **Kompetence ZŘ v jednotlivých oblastech řízení** Malé školy
- Tabulka č. 12 **Kompetence ZŘ v jednotlivých oblastech řízení** Středně velké školy
- Tabulka č. 13 **Kompetence ZŘ v jednotlivých oblastech řízení** Velké školy
- Tabulka č. 14 **Kompetence ZŘ v jednotlivých oblastech řízení** Počet ZŘ
- Tabulka č. 15 **Kompetence ZŘ v jednotlivých oblastech řízení** Školy s jedním ZŘ
- Tabulka č. 16 **Kompetence ZŘ v jednotlivých oblastech řízení** Školy se dvěma ZŘ
- Tabulka č. 17 **Kompetence ZŘ v jednotlivých oblastech řízení** Školy s více ZŘ
- Tabulka č. 18 **Kompetence ZŘ v jednotlivých oblastech řízení** ZŘ pro celou školu
- Tabulka č. 19 **Kompetence ZŘ v jednotlivých oblastech řízení** ZŘ pro 1. stupeň
- Tabulka č. 20 **Kompetence ZŘ v jednotlivých oblastech řízení** ZŘ pro 2. stupeň
- Tabulka č. 21 **Kompetence ZŘ v jednotlivých oblastech řízení** ZŘ jiná oblast působení
- Tabulka č. 22 **Zastoupení jednotlivých činností v pracovní náplni ZŘ** Souhrnné výsledky
Velikost školy
- Tabulka č. 23 **Zastoupení jednotlivých činností v pracovní náplni ZŘ** Souhrnné výsledky
Počet ZŘ ve škole
- Tabulka č. 24 **Zastoupení jednotlivých činností v pracovní náplni ZŘ** Souhrnné výsledky
Oblast působení ZŘ
- Tabulka č. 25 **Názory respondentů na vymezení a právní zakotvení funkce ZŘ** Souhrnné
výsledky
- Tabulka č. 26 **Názory respondentů na vymezení a právní zakotvení funkce ZŘ** Velikost
školy
- Tabulky 1 – 26, zdroj: autorka

Seznam grafů

- Graf č. 1 **Návratnost dotazníků** Souhrnné výsledky Školy celkem
- Graf č. 2 **Zastoupení jednotlivých kategorií škol** Velikost školy
- Graf č. 3 **Počet zástupců ve škole** Souhrnné výsledky Velikost školy
- Graf č. 4 **Oblast působnosti ZŘ** Velikost školy
- Graf č. 5 **Statutární zástupce ředitele školy** Velikost školy
- Graf č. 6 **Manažerské vzdělání ZŘ** Školy celkem
- Graf č. 7 **Kompetence ZŘ v jednotlivých oblastech řízení** Souhrnné výsledky
- Graf č. 8 **Činnosti v pracovní náplni ZŘ** Souhrnné výsledky Velikost školy
- Graf č. 9 **Činnosti v pracovní náplni ZŘ** Souhrnné výsledky Oblast působení ZŘ
- Graf č. 10 **Činnosti v pracovní náplni ZŘ** Souhrnné výsledky Počet ZŘ
- Graf č. 11 **Názor respondentů na vymezení a právní ukotvení funkce ZŘ** Souhrnné výsledky
- Graf č. 12 **Statutární zástupce ředitele školy** Oblast působení ZŘ
- Graf č. 13 **Kompetence ZŘ v oblasti pedagogického řízení** Velikost školy
- Graf č. 14 **Kompetence ZŘ v oblasti ekonomiky a plánování** Velikost školy
- Graf č. 15 **Kompetence ZŘ v oblasti administrativního řízení** Velikost školy
- Graf č. 16 **Kompetence ZŘ v oblasti personálního řízení** Velikost školy
- Graf č. 17 **Kompetence ZŘ v oblasti pedagogického řízení** Počet ZŘ
- Graf č. 18 **Kompetence ZŘ v oblasti ekonomiky a plánování** Počet ZŘ
- Graf č. 19 **Kompetence ZŘ v oblasti administrativního řízení** Počet ZŘ
- Graf č. 20 **Kompetence ZŘ v oblasti personálního řízení** Počet ZŘ
- Graf č. 21 **Kompetence ZŘ v oblasti pedagogického řízení** Oblast působnosti ZŘ
- Graf č. 22 **Kompetence ZŘ v oblasti ekonomiky a plánování** Oblast působnosti ZŘ
- Graf č. 23 **Kompetence ZŘ v oblasti administrativního řízení** Oblast působnosti ZŘ
- Graf č. 24 **Kompetence ZŘ v oblasti personálního řízení** Oblast působnosti ZŘ
- Graf č. 25 **Názor na vymezení a právní ukotvení funkce ZŘ** Velikost školy
- Grafy 1-25, zdroj: autorka

Seznam obrázků

- Obrázek č. 1 **Příklad jednostupňového řízení základní školy**
- Obrázek č. 2 **Příklad dvoustupňového řízení základní školy**
- Obrázek č. 3. **Příklad třístupňového řízení školy**
- Obrázky 1-3, zpracováno podle: SOLFRONK, J., :*Kapitoly ze školského managementu*. 2002, s. 21-22

Dotazník

Vážené kolegyně a kolegové,

jsem zástupkyní ředitele základní školy v Praze a současně také studentkou 2. ročníku navazujícího magisterského studia PF UK v Praze obor Management vzdělávání.

Pro svoji diplomovou práci jsem si zvolila téma Kompetence zástupce ředitele základní školy. Moc Vás prosím o vyplnění dotazníku, který je určen pro zástupce ředitele. Není dlouhý, má pouze osm otázek a jeho vyplnění Vám nezabere mnoho času. Všechny Vámi poskytnuté údaje jsou anonymní a budou využity pouze pro účely mé práce. Děkuji za pochopení a spolupráci.

Milena Kreisingerová

Pro vyplnění dotazníku použijte tento odkaz.

<http://www.surveio.com/survey/d/T2P3M1H3V2E3Y7M0A>

Dotazník

Kompetence zástupce ředitele základní školy

1. Velikost školy*

- Do 200 žáků
- 200 - 500 žáků
- Nad 500 žáků

2. Počet zástupců ředitele ve škole*

- Jeden
- Dva
- Více

3. Oblast Vaší působnosti*

- Zástupce ředitele pro celou školu (1. i 2. stupeň)
- Zástupce ředitele pro 1. stupeň
- Zástupce ředitele pro 2. stupeň
- Jiná (jaká)

4. Statutárním zástupcem ředitele ve Vaší škole je*

- Zástupce ředitele
- Jiný zaměstnanec (jaký)

5. Absolvoval(a) jste manažerské vzdělání?*

- Ano
- Ne
- Studuji

6. Ohodnoťte svoje pravomoci (kompetence) v jednotlivých oblastech (5 - nejvyšší, 1 - žádná)*

	1	2	3	4	5
Oblast pedagogická	<input type="radio"/>	<input type="radio"/>	<input type="radio"/>	<input type="radio"/>	<input type="radio"/>
Oblast ekonomiky a plánování	<input type="radio"/>	<input type="radio"/>	<input type="radio"/>	<input type="radio"/>	<input type="radio"/>
Oblast administrativy	<input type="radio"/>	<input type="radio"/>	<input type="radio"/>	<input type="radio"/>	<input type="radio"/>
Oblast personálního řízení	<input type="radio"/>	<input type="radio"/>	<input type="radio"/>	<input type="radio"/>	<input type="radio"/>

7. Označte všechny činnosti, které patří do Vaší pracovní náplně*

- Řízení a kontrola výchovně vzdělávací činnosti pedagogických pracovníků
- Sestavování a kontrola dodržování rozvrhu výuky a dozorů, zajišťování suplování
- Zastupování ředitele v době jeho nepřítomnosti
- Vedení přehledů přesčasové práce, výkazů proměnlivých složek platů a absence pedagogických pracovníků pro mzdové účely
- Řízení a kontrola zájmové činnosti školy
- Péče o odborný rozvoj pedagogických pracovníků
- Řízení metodických orgánů
- Sestavování statistických hlášení a výkazů
- Sestavování návrhů na nákup učebnic, pomůcek a vybavení školy
- Zabezpečení personálního a bezpečnostního zajištění akcí pořádaných školou
- Zodpovědnost za estetický vzhled tříd a chodeb a rozvíjení tradic školy
- Spolupráce se zákonnými zástupci žáků, zřizovatelem a dalšími orgány

8. Uvítal(a) byste jasné vymezení a právní zakotvení funkce zástupce ředitele?*

- Ano
- Ne
- Nevím

Odeslat dotazník

Tabulky

Zastoupení jednotlivých kategorií škol v realizovaném dotazníkovém šetření

Kategorie respondentů (velikost školy)	Vyplněno dotazníků (počet)	Podíl odpovědí (%)
Do 200 žáků	14	16,87
200 – 500 žáků	45	54,22
Nad 500 žáků	24	28,92
Celkem	83	100,00

Tabulka č. 2

Počet zástupců ředitele v jednotlivých kategoriích škol

Velikost školy	Zastoupení		Zastoupení		Zastoupení	
	1 ZŘ	(%)	2 ZŘ	(%)	Více ZŘ	(%)
Do 200 žáků	13	92,86	0	0	1	7,14
200 – 500 žáků	34	75,56	10	22,22	1	2,22
Nad 500 žáků	2	8,33	20	83,33	2	8,33
Celkem	49	59,04	30	36,14	4	4,82

Tabulka č. 3

Oblast působnosti zástupce ředitele

Velikost školy

Velikost školy	Působnost celá škola	Zastoupení (%)	Působnost 1. stupeň	Zastoupení (%)	Působnost 2. stupeň	Zastoupení (%)	Působnost jiná	Zastoupení (%)
Do 200 žáků	13	92,86	1	7,14	0	0	0	0
200-500 žáků	35	77,78	2	4,44	5	11,11	3	6,67
Nad 500 žáků	4	16,67	4	16,67	11	45,83	5	20,83
Celkem	52	62,65	7	8,43	16	19,28	8	9,64

Tabulka č. 4

Statutární zástupce ředitele školy

Velikost školy

Velikost školy	Statut. zást. ŘŠ - ZŘ	%	Statut. zást. ŘŠ - jiný	%
Do 200 žáků	12	85,71	2	14,29
200 – 500 žáků	37	82,22	8	17,78
Nad 500 žáků	23	95,83	1	4,17
Školy celkem	72	86,75	11	13,25

Tabulka č. 5

Statutární zástupce ředitele školy

Oblast působnosti ZŘ

Oblast	Statut. zást. ŘŠ - ZŘ	%	Statut. zást. ŘŠ - jiný	%
ZŘ celá škola	42	80,77	10	19,23
ZŘ 1. stupeň	6	85,71	1	14,29
ZŘ 2. stupeň	16	100	0	0
Jiná působnost	8	100	0	0
Celkem školy	72	86,75	11	13,25

Tabulka č. 6

Manažerské vzdělání ZŘ

Velikost školy

Velikost školy	Absolvent	%	Neabsolvoval	%	Studuje	%
Do 200 žáků	5	35,71	9	64,29	0	0
200 -500 žáků	21	46,67	19	42,22	5	11,11
Nad 500 žáků	11	45,83	11	45,83	2	8,33
Celkem	37	44,58	39	46,99	7	8,43

Tabulka č. 7

Manažerské vzdělání ZŘ

Oblast působnosti ZŘ

Oblast působ.	Absolvent	%	Neabsolvoval	%	Studuje	%
ZŘ celá škola	23	44,23	25	48,08	4	7,69
ZŘ 1. stupeň	3	42,86	3	42,86	1	14,29
ZŘ 2. stupeň	6	37,50	8	50	2	12,50
Jiná působnost	5	62,50	3	37,50	0	0
Celkem	37	44,58	39	46,99	7	8,43

Tabulka č. 8

Kompetence ZŘ v jednotlivých oblastech řízení

Velikost školy

Rozsah kompetence	1	1	1	2	2	2	3	3	3	4	4	4	5	5	5
Velikost školy	Do 200ž.	200-500ž.	Nad 500ž.	Do 200ž.	200-500ž.	Nad 500ž.	Do 200ž.	200-500ž.	Nad 500ž.	Do 200ž.	200-500ž.	Nad 500ž.	Do 200ž.	200-500ž.	Nad 500ž.
Oblast pedagog. %	7,14	6,67	8,33	0	8,89	4,17	7,14	13,33	8,33	21,43	20	16,67	64,29	51,11	62,50
Oblast ekon. a plánování %	14,29	11,11	12,50	21,43	28,89	37,50	35,71	31,11	29,17	21,13	26,67	20,83	7,14	2,22	0
Oblast administr. %	0	2,22	0	0	13,33	16,67	42,86	26,67	33,33	35,71	31,11	45,83	21,43	26,67	4,17
Oblast person. %	0	2,22	12,50	14,29	24,44	16,67	42,86	33,33	29,17	21,43	28,89	33,33	21,43	11,11	8,33

Tabulka č. 10

Kompetence ZŘ v jednotlivých oblastech řízení

Malé školy

Rozsah kompetence	1	Zastoupení (%)	2	Zastoupení (%)	3	Zastoupení (%)	4	Zastoupení (%)	5	Zastoupení (%)
Oblast řízení										
Oblast pedagogická	1	7,14	0	0	1	7,14	3	21,43	9	64,29
Oblast ekonomiky a plánování	2	14,29	3	21,43	5	35,71	3	21,43	1	7,14
Oblast administrativy	0	0	0	0	6	42,86	5	35,71	3	21,43
Oblast personálního řízení	0	0	2	14,29	6	42,86	3	21,43	3	21,43

Tabulka č. 11

Kompetence ZŘ v jednotlivých oblastech řízení

Středně velké školy

Rozsah kompetence	1	Zastoupení (%)	2	Zastoupení (%)	3	Zastoupení (%)	4	Zastoupení (%)	5	Zastoupení (%)
Oblast řízení										
Oblast pedagogická	3	6,67	4	8,89	6	13,33	9	20	23	51,11
Oblast ekonomiky a plánování	5	11,11	13	28,89	14	31,11	12	26,67	1	2,22
Oblast administrativy	1	2,22	6	13,33	12	26,67	14	31,11	12	26,67
Oblast personál. řízení	1	2,22	11	24,44	15	33,33	13	28,89	5	11,11

Tabulka č. 12

Kompetence ZŘ v jednotlivých oblastech řízení

Velké školy

Rozsah kompetence	1	Zastoupení (%)	2	Zastoupení (%)	3	Zastoupení (%)	4	Zastoupení (%)	5	Zastoupení (%)
Oblast řízení										
Oblast pedagogická	2	8,33	1	4,17	2	8,33	4	16,67	15	62,50
Oblast ekonomiky a plánování	3	12,50	9	37,50	7	29,17	5	20,83	0	0
Oblast administrativy	0	0	4	16,67	8	33,33	11	45,83	1	4,17
Oblast personálního řízení	3	12,50	4	16,67	7	29,17	8	33,33	2	8,33

Tabulka č. 13

Kompetence ZŘ v jednotlivých oblastech řízení

Počet ZŘ

Rozsah kompetence	1	1	1	2	2	2	3	3	3	4	4	4	5	5	5
Počet ZŘ	1 ZŘ	2 ZŘ	Více ZŘ	1 ZŘ	2 ZŘ	Více ZŘ	1 ZŘ	2 ZŘ	Více ZŘ	1 ZŘ	2 ZŘ	Více ZŘ	1 ZŘ	2 ZŘ	Více ZŘ
Oblast pedagog. %	8,16	6,67	0	6,12	6,67	0	12,24	10	0	16,33	23,33	25	57,14	53,33	75
Oblast ekon. a plánování %	14,29	10	0	30,61	30	25	34,69	30	0	20,41	26,67	50	0	3,33	25
Oblast administr. %	2,04	0	0	10,20	16,67	0	36,73	23,33	25	30,61	46,67	25	20,41	13,33	50
Oblast person. %	4,08	6,67	0	22,45	20	0	38,78	26,67	25	22,45	36,67	50	12,24	10	25

Tabulka č. 14

Kompetence ZŘ v jednotlivých oblastech řízení

Školy s jedním ZŘ

Rozsah kompetence	1	Zastoupení (%)	2	Zastoupení (%)	3	Zastoupení (%)	4	Zastoupení (%)	5	Zastoupení (%)
Oblast řízení										
Oblast pedagogická	4	8,16	3	6,12	6	12,24	8	16,33	28	57,14
Oblast administrativy	1	2,04	5	10,20	18	36,73	15	30,61	10	20,41
Oblast personálního řízení	2	4,08	11	22,45	19	38,78	11	22,45	6	12,24
Oblast ekonomiky a plánování	7	14,29	15	30,61	17	34,69	10	20,41	0	0

Tabulka č. 15

Kompetence ZŘ v jednotlivých oblastech řízení

Školy se dvěma ZŘ

Rozsah kompetence	1	Zastoupení (%)	2	Zastoupení (%)	3	Zastoupení (%)	4	Zastoupení (%)	5	Zastoupení (%)
Oblast řízení										
Oblast pedagogická	2	6,67	2	6,67	3	10	7	23,33	16	53,33
Oblast administrativy	0	0	5	16,67	7	23,33	14	46,67	4	13,33
Oblast personálního řízení	2	6,67	6	20	8	26,67	11	36,67	3	10
Oblast ekonomiky a plánování	3	10	9	30	9	30	8	26,67	1	3,33

Tabulka č. 16

**Kompetence ZŘ v jednotlivých oblastech řízení
Školy s více ZŘ***

Rozsah kompetence	1	Zastoupení (%)	2	Zastoupení (%)	3	Zastoupení (%)	4	Zastoupení (%)	5	Zastoupení (%)
Oblast řízení										
Oblast pedagogická	0	0	0	0	0	0	1	25	3	75
Oblast administrativy	0	0	0	0	1	25	1	25	2	50
Oblast personálního řízení	0	0	0	0	1	25	2	50	1	25
Oblast ekonomiky a plánování	0	0	1	25	0	0	2	50	1	25

Tabulka č. 17

*Poznámka autorky – zkoumaný vzorek kategorie školy s více ZŘ je reprezentován pouze čtyřmi respondenty.

**Kompetence ZŘ v jednotlivých oblastech řízení
ZŘ pro celou školu**

Rozsah kompetence	1	Zastoupení (%)	2	Zastoupení (%)	3	Zastoupení (%)	4	Zastoupení (%)	5	Zastoupení (%)
Oblast řízení										
Oblast pedagogická	4	7,69	3	5,77	6	11,54	9	17,31	30	57,69
Oblast ekonomiky a plánování	7	13,46	16	30,77	18	34,62	10	19,23	1	1,92
Oblast administrativy	1	1,92	5	9,62	18	34,62	17	32,69	11	21,15
Oblast personálního řízení	2	3,85	11	21,15	19	36,54	12	23,08	8	15,38

Tabulka č. 18

**Kompetence ZŘ v jednotlivých oblastech řízení
ZŘ pro 1. stupeň***

Rozsah kompetence	1	Zastoupení (%)	2	Zastoupení (%)	3	Zastoupení (%)	4	Zastoupení (%)	5	Zastoupení (%)
Oblast řízení										
Oblast pedagogická	1	14,29	0	0	1	14,29	1	14,29	4	57,14
Oblast ekonomiky a plánování	1	14,29	1	14,29	3	42,86	1	14,29	1	14,29
Oblast administrativy	0	0	2	28,57	1	14,29	2	28,57	2	28,57
Oblast personálního řízení	1	14,29	1	14,29	2	28,57	1	14,29	2	28,57

Tabulka č. 19

*Poznámka autorky – zkoumaný vzorek kategorie ZŘ pro 1. stupeň je reprezentován pouze sedmi respondenty.

Kompetence ZŘ v jednotlivých oblastech řízení
ZŘ pro 2. stupeň

Rozsah kompetence	1	Zastoupení (%)	2	Zastoupení (%)	3	Zastoupení (%)	4	Zastoupení (%)	5	Zastoupení (%)
Oblast řízení										
Oblast pedagogická	1	6,25	1	6,25	2	12,50	4	25	8	50
Oblast ekonomiky a plánování	2	12,50	4	25	4	25	6	37,50	0	0
Oblast administrativy	0	0	2	12,50	6	37,50	6	37,50	2	12,50
Oblast personálního řízení	1	6,25	3	18,75	5	31,25	7	43,75	0	0

Tabulka č. 20

Kompetence ZŘ v jednotlivých oblastech řízení
ZŘ jiná oblast působení *

Rozsah kompetence	1	Zastoupení (%)	2	Zastoupení (%)	3	Zastoupení (%)	4	Zastoupení (%)	5	Zastoupení (%)
Oblast řízení										
Oblast pedagogická	0	0	1	12,50	0	0	2	25	5	62,50
Oblast ekonomiky a plánování	0	0	4	50	1	12,50	3	37,50	0	0
Oblast administrativy	0	0	1	12,50	1	12,50	5	62,50	1	12,50
Oblast personálního řízení	0	0	2	25	2	25	4	50	0	0

Tabulka č. 21

*Poznámka autorky – zkoumaný vzorek kategorie ZŘ s jinou oblastí působnosti je reprezentován pouze osmi respondenty.

Zastoupení jednotlivých činností v pracovní náplni ZŘ

Souhrnné výsledky Velikost školy

Školy celkem/velikost školy	Školy celkem	(%)	Do200 žáků	(%)	200-500 žáků	(%)	Nad 500 žáků	(%)
Činnost								
Zastupování ŘŠ v době jeho nepřítomnosti	79	95,18	13	92,86	45	100	21	87,50
Řízení a kontrola výchovně vzdělávací činnosti pedagogických pracovníků	77	92,77	14	100	40	88,89	23	95,83
Sestavování a kontrola dodržování rozvrhu výuky a dozorů, zajišťování suplování	76	91,57	14	100	40	88,89	22	91,67
Zabezpečení personálního a bezpečnostního zajištění školních akcí	73	87,95	11	78,57	42	93,33	20	83,33
Vedení přehledů přesčas. práce, výkazů proměn. složek platů a absence ped. prac.	70	84,34	12	85,71	40	88,89	18	75
Spolupráce se zák. zástupci žáků, zřizovatelem a dalšími orgány	61	73,49	7	50	36	80	18	75
Řízení a kontrola zájmové činnosti školy	56	67,47	9	64,29	32	71,11	15	62,50
Sestavování statistických hlášení a výkazů	56	67,47	6	42,86	31	68,89	19	79,17
Sestavování návrhů na nákup učebnic, pomůcek a vybavení školy	56	67,47	9	64,29	28	62,22	19	79,17
Péče o odborný rozvoj pedagogických pracovníků	48	57,83	6	42,86	29	64,44	13	54,17
Řízení metodických orgánů	47	56,63	6	42,86	27	60	14	58,33
Zodpovědnost za estetický vzhled tříd a chodeb a rozvíjení tradic školy	43	51,81	7	50	24	53,33	12	50

Tabulka č. 22

Zastoupení jednotlivých činností v pracovní náplni ZŘ

Souhrnné výsledky Počet ZŘ ve škole

Školy celkem/počet ZŘ	Školy celkem	(%)	1 ZŘ	(%)	2 ZŘ	(%)	Více ZŘ	(%)
Činnost								
Zastupování ŘŠ v době jeho nepřítomnosti	79	95,18	49	100	28	93,33	2	50
Řízení a kontrola výchovně vzdělávací činnosti pedagogických pracovníků	77	92,77	44	89,80	29	96,67	4	100
Sestavování a kontrola dodržování rozvrhu výuky a dozorů, zajišťování suplování	76	91,57	47	95,92	25	83,33	4	100
Zabezpečení personálního a bezpečnostního zajištění školních akcí	73	87,95	44	89,80	25	83,33	4	100
Vedení přehledů přesčas. práce, výkazů proměn. složek platů a absence pedagogických pracovníků	70	84,34	43	87,76	24	80	3	75
Spolupráce se zák. zástupci žáků, zřizovatelem a dalšími orgány	61	73,49	33	67,35	24	80	4	100
Řízení a kontrola zájmové činnosti školy	56	67,47	34	69,39	20	66,67	2	50
Sestavování statistických hlášení a výkazů	56	67,47	29	59,18	25	83,33	2	50
Sestavování návrhů na nákup učebnic, pomůcek a vybavení školy	56	67,47	29	59,18	23	76,67	4	100
Péče o odborný rozvoj pedagogických pracovníků	48	57,83	26	53,06	20	66,67	2	50
Řízení metodických orgánů	47	56,63	26	53,06	21	70	0	0
Zodpovědnost za estetický vzhled tříd a chodeb a rozvíjení tradic školy	43	51,81	25	51,02	15	50	3	75

Tabulka č. 23

Zastoupení jednotlivých činností v pracovní náplni ZŘ Souhrnné výsledky Oblast působení ZŘ

Oblast činnosti ZŘ	Školy celkem	(%)	ZŘ celá škola	Podíl v %	ZŘ 1.st.	Podíl v %	ZŘ 2.st.	Podíl v %	ZŘ jiná obl.	Podíl v %
Činnost										
Zastupování ŘŠ v době jeho nepřítomnosti	79	95,18	51	98,08	6	85,71	14	87,50	8	100
Řízení a kontrola výchovně vzdělávací činnosti pedagogických pracovníků	77	92,77	47	90,38	6	85,71	16	100	8	100
Sestavování, kontrola dodržování rozvrhu výuky a dozorů, zajišťování suplování	76	91,57	49	94,23	6	85,71	15	93,75	6	75
Zabezpečení personálního a bezpečnostního zajištění školních akcí	73	87,95	47	90,38	6	85,71	14	87,50	6	75
Vedení přehledů přesčas. práce, výkazů proměnlivých složek platů a absence pedagogických pracovníků	70	84,34	45	86,54	6	85,71	14	87,50	5	62,50
Spolupráce se zák. zástupci žáků, zřizovatelem a dalšími orgány	61	73,49	36	69,23	6	85,71	14	87,50	5	62,50
Řízení a kontrola zájmové činnosti školy	56	67,47	37	71,15	4	57,14	9	56,25	6	75
Sestavování statistických hlášení a výkazů	56	67,47	32	61,54	6	85,71	13	81,25	5	62,50
Sestavování návrhů na nákup učebnic, pomůcek a vybavení školy	56	67,47	32	61,54	6	85,71	12	75	6	75
Péče o odborný rozvoj pedagogických pracovníků	48	57,83	29	55,77	4	57,14	8	50	7	87,50
Řízení metodických orgánů	47	56,63	27	51,92	3	42,86	10	62,50	7	87,50
Zodpovědnost za estetický vzhled tříd a chodeb a rozvíjení tradic školy	43	51,81	26	50	4	57,14	10	62,50	3	37,50

Tabulka č. 24

Názory respondentů na vymezení a právní zakotvení funkce ZŘ Souhrnné výsledky

Odpověď	Kladná	Zastoupení (%)	Záporná	Zastoupení (%)	Nevím	Zastoupení (%)
Počet respondentů	49	59,04	9	10,84	25	30,12

Tabulka č. 25

Názory respondentů na vymezení a právní zakotvení funkce ZŘ Velikost školy

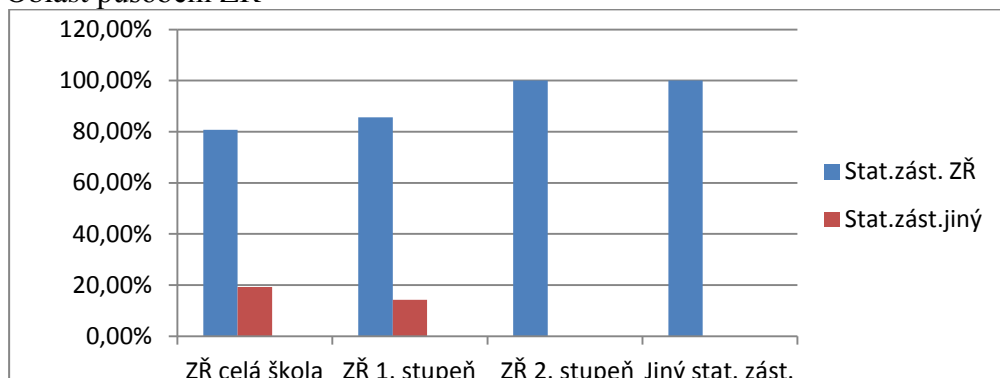
Odpověď	Kladná	Zastoupení (%)	Záporná	Zastoupení (%)	Nevím	Zastoupení (%)
Velikost školy						
Nad 500 žáků	13	54,17	2	8,33	9	37,50
200 – 500 žáků	27	60	4	8,89	14	31,11
Do 200 žáků	9	64,29	3	21,43	2	14,29

Tabulka č. 26

Grafy

Statutární zástupce ředitele školy

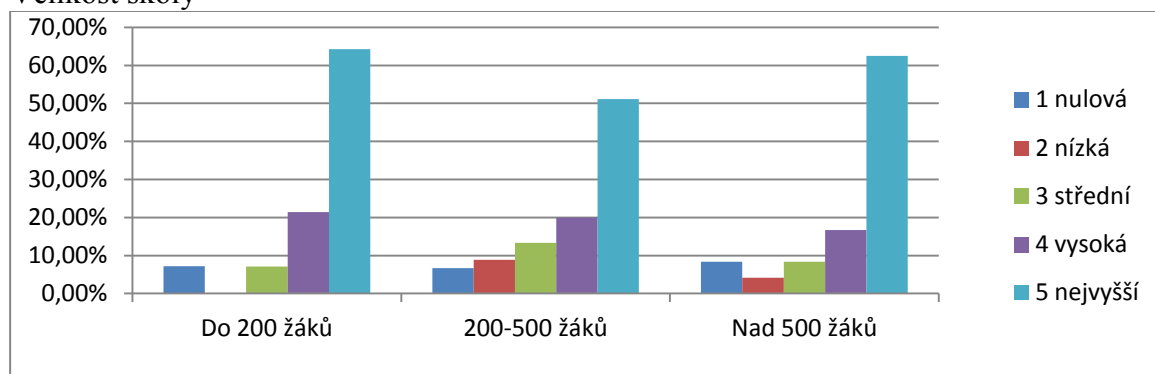
Oblast působení ZŘ



Graf č. 12

Kompetence ZŘ v oblasti pedagogického řízení

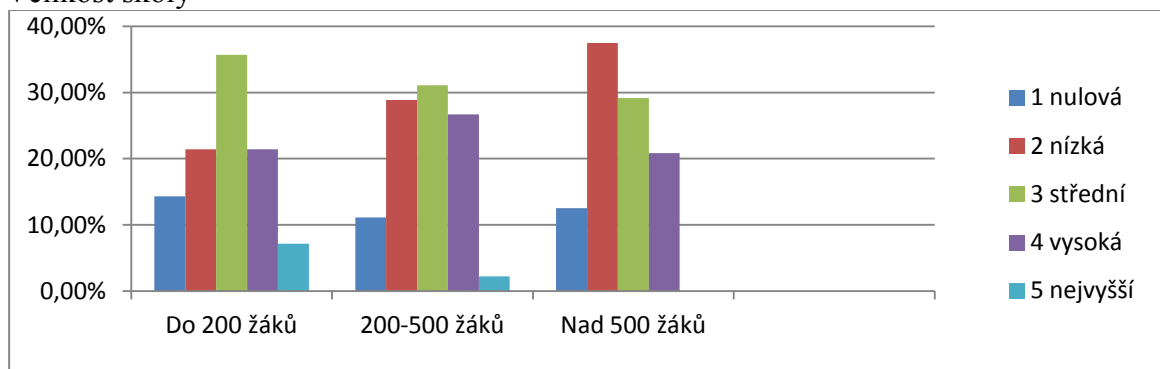
Velikost školy



Graf č. 13

Kompetence ZŘ v oblasti ekonomiky a plánování

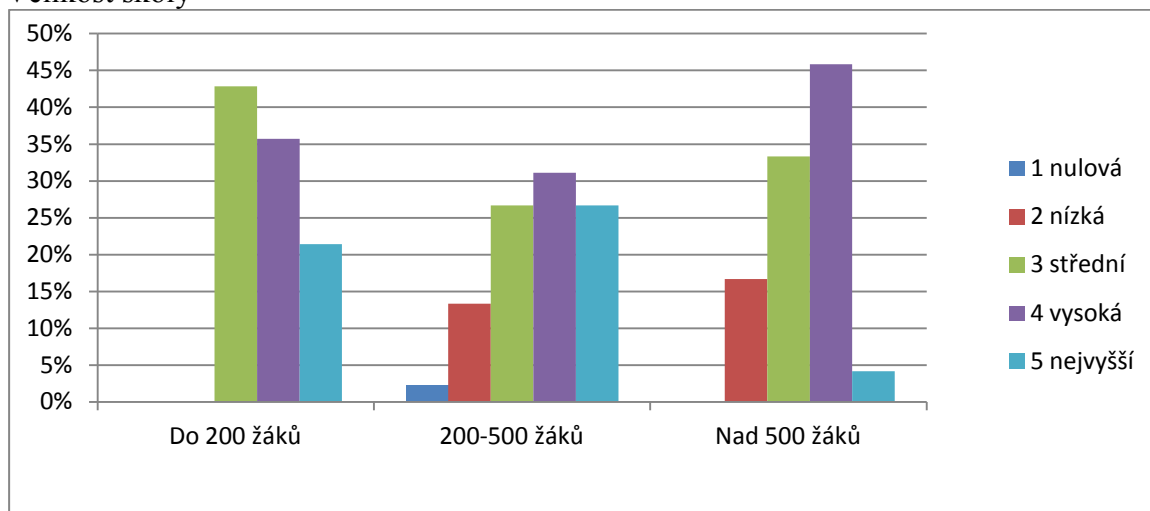
Velikost školy



Graf č. 14

Kompetence ZŘ v oblasti administrativního řízení

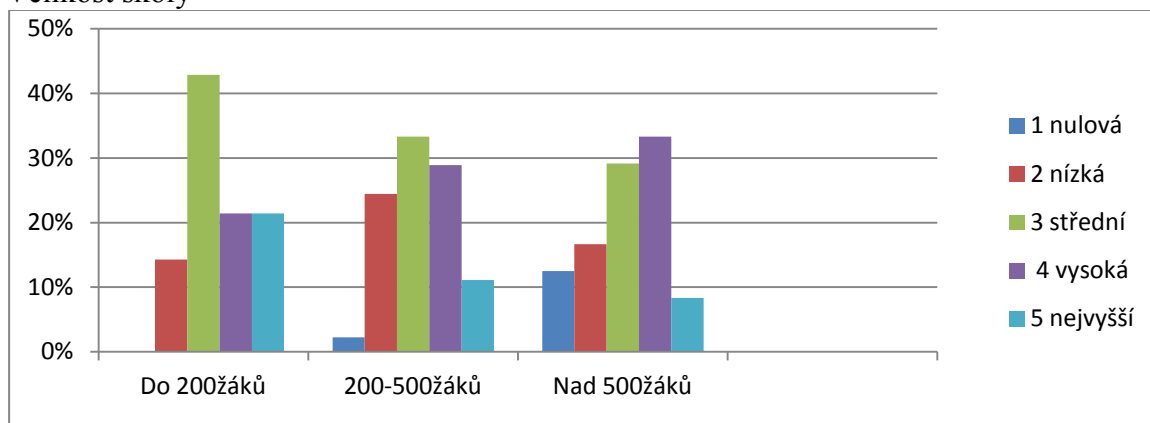
Velikost školy



Graf č. 15

Kompetence ZŘ v oblasti personálního řízení

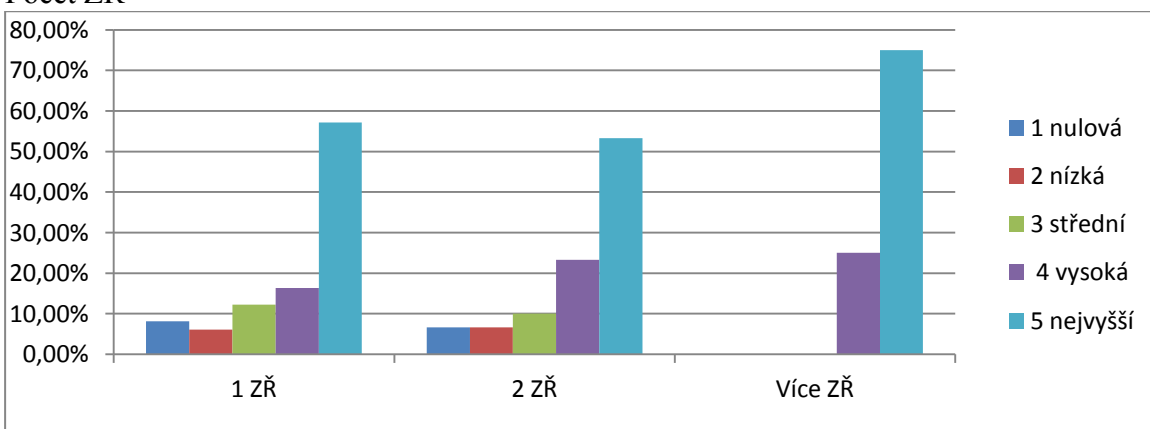
Velikost školy



Graf č. 16

Kompetence ZŘ v oblasti pedagogického řízení

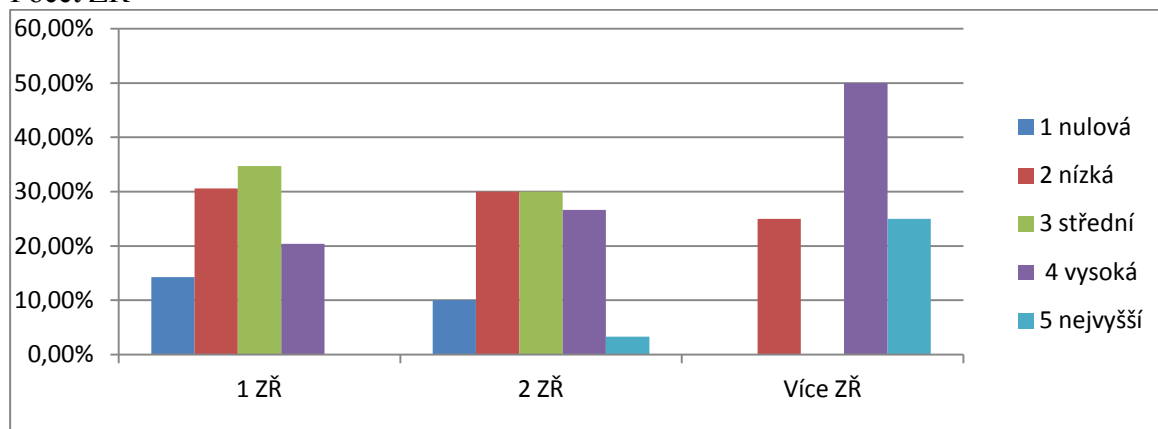
Počet ZŘ



Graf č. 17

Kompetence ZŘ v oblasti ekonomiky a plánování

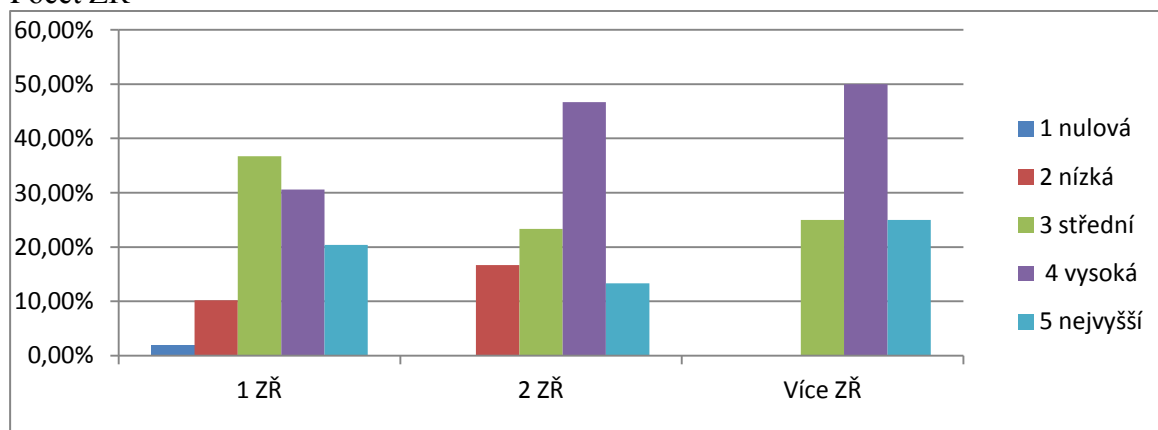
Počet ZŘ



Graf č. 18

Kompetence ZŘ v oblasti administrativního řízení

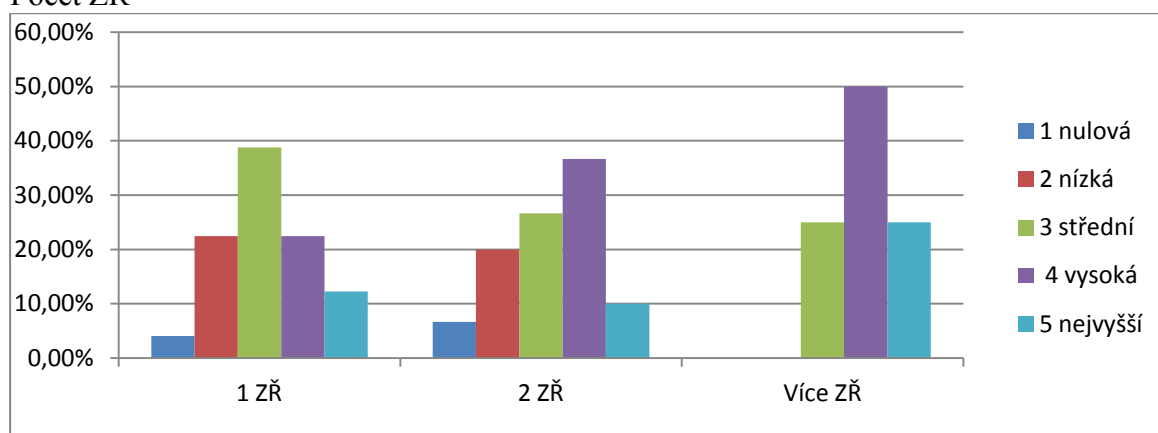
Počet ZŘ



Graf č. 19

Kompetence ZŘ v oblasti personálního řízení

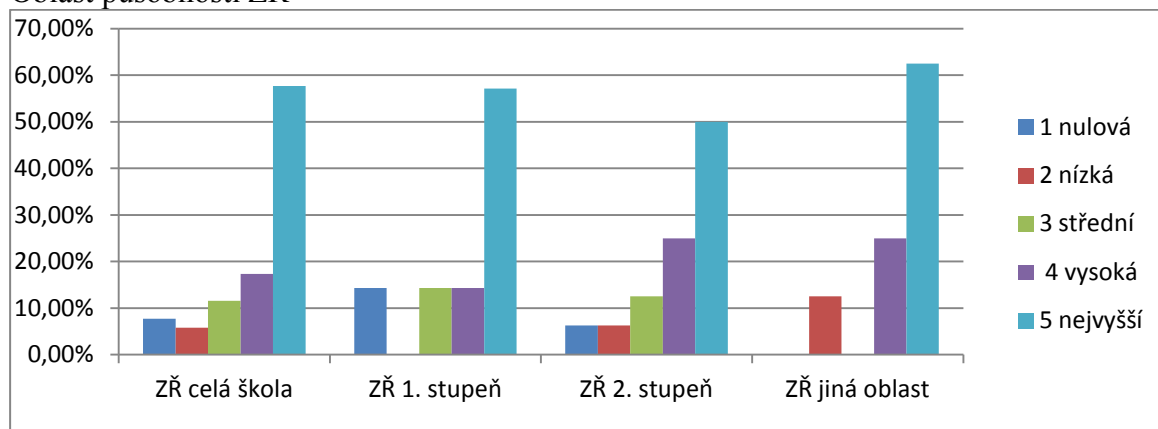
Počet ZŘ



Graf č. 20

Kompetence ZŘ v oblasti pedagogického řízení

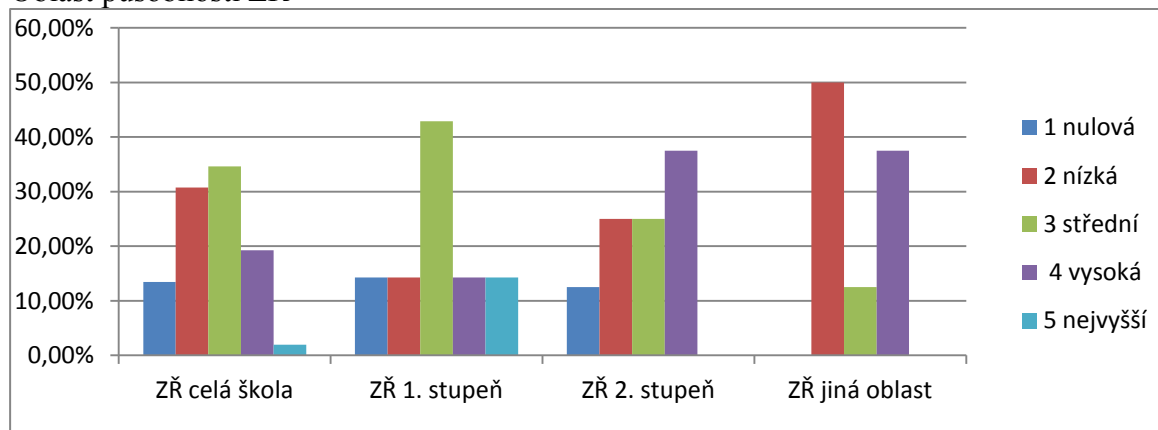
Oblast působnosti ZŘ



Graf č. 21

Kompetence ZŘ v oblasti ekonomiky a plánování

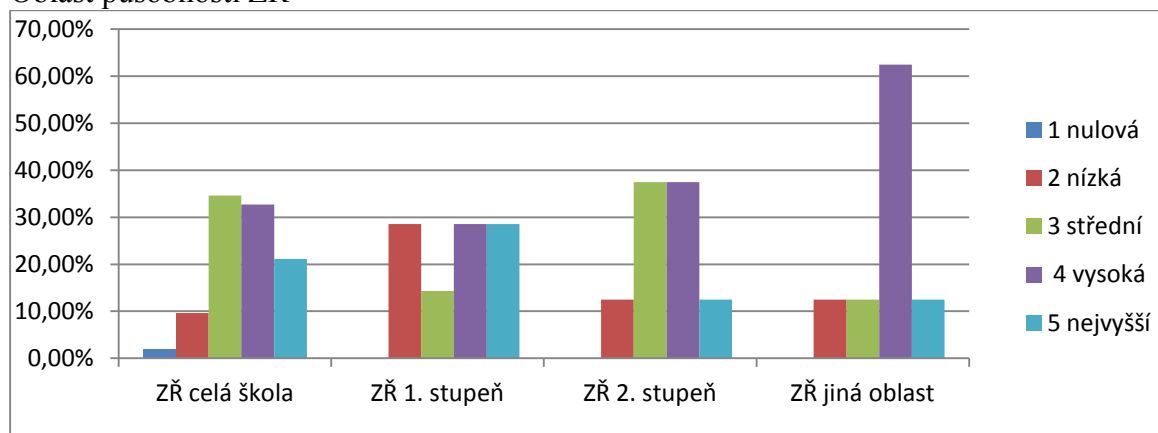
Oblast působnosti ZŘ



Graf č. 22

Kompetence ZŘ v oblasti administrativního řízení

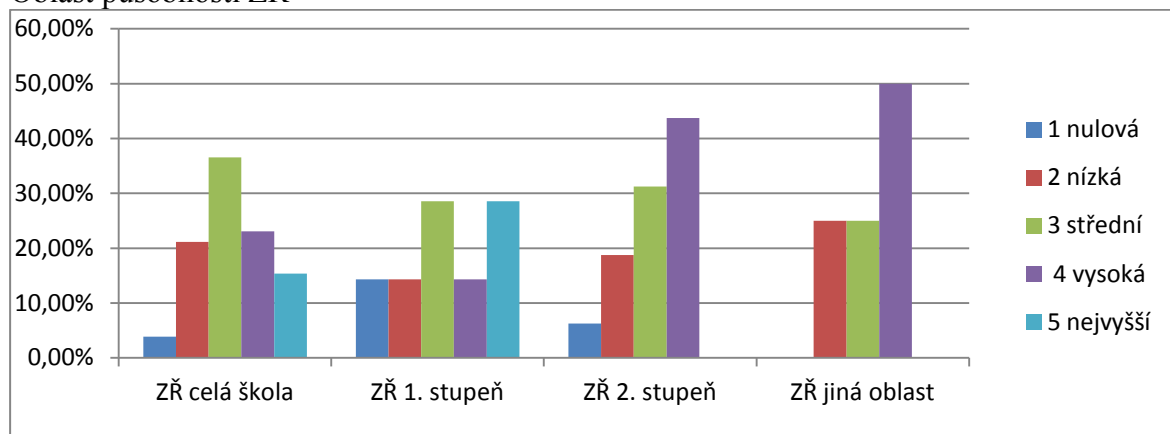
Oblast působnosti ZŘ



Graf č. 23

Kompetence ZŘ v oblasti personálního řízení

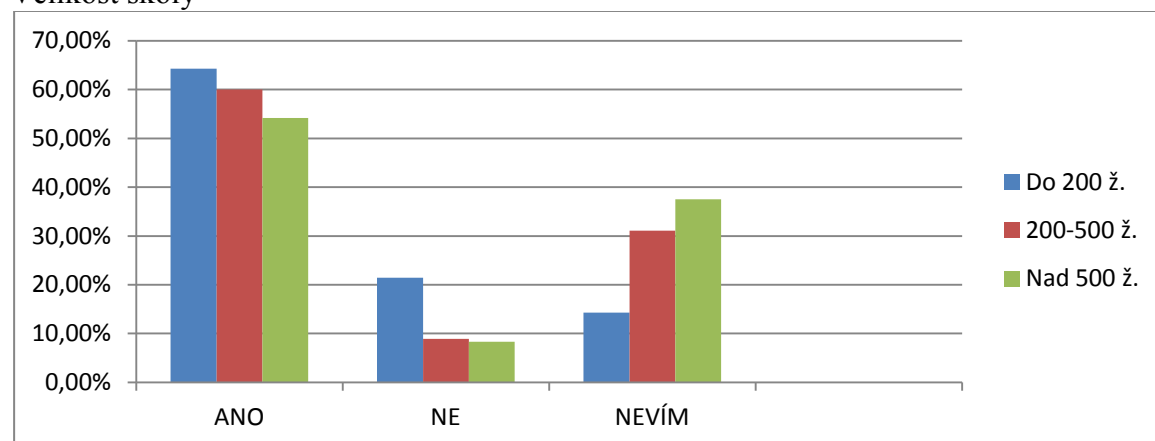
Oblast působnosti ZŘ



Graf č. 24

Názor na vymezení a právní ukotvení funkce ZŘ

Velikost školy



Graf č. 25

Činnosti obsažené v pracovní náplni ZŘ

(vyhodnocení odpovědí na otázku číslo 7)

Zjištěné výsledky – školy podle velikosti

V závorce je uvedeno celkové pořadí činnosti v dané kategorii.

1. zastupování ŘŠ v době jeho nepřítomnosti

Školy celkem 95,18% respondentů uvádí kladnou odpověď (1.)

Školy malé 92,86% respondentů uvádí kladnou odpověď (3.)

Školy středně velké 100% respondentů uvádí kladnou odpověď (1.)

Školy velké 87,50% respondentů uvádí kladnou odpověď (3.)

2. řízení a kontrola výchovně vzdělávací činnosti pedagogických pracovníků

Školy celkem 92,77% respondentů uvádí kladnou odpověď (2.)

Školy malé 100% respondentů uvádí kladnou odpověď (1- 2.)

Školy středně velké 88,89% respondentů uvádí kladnou odpověď (3- 5.)

Školy velké 95,83% respondentů uvádí kladnou odpověď (1.)

3. sestavování a kontrola dodržování rozvrhu výuky a dozorů a zajišťování suplování

Školy celkem 91,57% respondentů uvádí kladnou odpověď (3.)

Školy malé 100% respondentů uvádí kladnou odpověď (1- 2.)

Školy středně velké 88,89% respondentů uvádí kladnou odpověď (3 - 5.)

Školy velké 91,67% respondentů uvádí kladnou odpověď (2.)

4. zabezpečování personálního a bezpečnostního zajištění školních akcí

Školy celkem 87,95% respondentů uvádí kladnou odpověď (4.)

Školy malé 78,57% respondentů uvádí kladnou odpověď (5.)

Školy středně velké 93,33% respondentů uvádí kladnou odpověď (2.)

Školy velké 83,33% respondentů uvádí kladnou odpověď (4.)

5. vedení přehledů přesčasové práce, výkazů proměnlivých složek platů a sledování absence pedagogických pracovníků

Školy celkem 84,34% respondentů uvádí kladnou odpověď (5.)

Školy malé 85,71% respondentů uvádí kladnou odpověď (4.)

Školy středně velké 88,89% respondentů uvádí kladnou odpověď (3 - 5.)

Školy velké 75% respondentů uvádí kladnou odpověď (7 - 8.)

6. spolupráce se zákonnými zástupci žáků, zřizovatelem a dalšími orgány

Školy celkem 73,49% respondentů uvádí kladnou odpověď (6.)

Školy malé 50% respondentů uvádí kladnou odpověď (8 - 9.)

Školy středně velké 80% respondentů uvádí kladnou odpověď (4.)

Školy velké 75% respondentů uvádí kladnou odpověď (6.)

7. řízení a kontrola zájmové činnosti školy

Školy celkem 67,47% respondentů uvádí kladnou odpověď (7 - 9.)

Školy malé 64,29% respondentů uvádí kladnou odpověď (6.)

Školy středně velké 71,11% respondentů uvádí kladnou odpověď (7.)

Školy velké 62,50% respondentů uvádí kladnou odpověď (9.)

8. sestavování statistických výkazů a hlášení

Školy celkem 67,47% respondentů uvádí kladnou odpověď (7 - 9.)

Školy malé 42,86% respondentů uvádí kladnou odpověď (10 - 12.)

Školy středně velké 68,89% respondentů uvádí kladnou odpověď (8.)

Školy velké 79,17% respondentů uvádí kladnou odpověď (5 - 6.)

9. sestavování návrhů na nákup učebnic, pomůcek a vybavení školy

Školy celkem 67,47% respondentů uvádí kladnou odpověď (7 - 9.)

Školy malé 64,29% respondentů uvádí kladnou odpověď (6. - 7.)

Školy středně velké 62,22% respondentů uvádí kladnou odpověď (10.)

Školy velké 79,17% respondentů uvádí kladnou odpověď (5. - 6.)

10. péče o odborný rozvoj pedagogických pracovníků

Školy celkem 57,83% respondentů uvádí kladnou odpověď (10.)

Školy malé 42,86% respondentů uvádí kladnou odpověď (10. - 12.)

Školy středně velké 64,44% respondentů uvádí kladnou odpověď (9.)

Školy velké 54,17% respondentů uvádí kladnou odpověď (11.)

11. řízení metodických orgánů.

Školy celkem 53,63% respondentů uvádí kladnou odpověď (11.)

Školy malé 42,86% respondentů uvádí kladnou odpověď (10. - 11.)

Školy středně velké 60% respondentů uvádí kladnou odpověď (11.)

Školy velké 58,33% respondentů uvádí kladnou odpověď (10.)

12. zodpovědnost za estetický vzhled tříd a chodeb a rozvoj tradic školy

Školy celkem 51,81% respondentů uvádí kladnou odpověď (12.)

Školy malé 50% respondentů uvádí kladnou odpověď (8. - 9.)

Školy středně velké 53,33% respondentů uvádí kladnou odpověď (12.)

Školy velké 50% respondentů uvádí kladnou odpověď (12.)

Zjištěné výsledky - oblast působnosti ZŘ

V závorce je uvedeno celkové pořadí činnosti v dané kategorii.

1. zastupování ŘŠ v době jeho nepřítomnosti

Školy celkem 95,18% respondentů uvádí kladnou odpověď (1.)

ZŘ pro celou školu 98,08% respondentů uvádí kladnou odpověď (1.)

ZŘ pro 1. stupeň 85,71% respondentů uvádí kladnou odpověď (1 - 8.)

ZŘ pro 2. stupeň 87,50% respondentů uvádí kladnou odpověď (3.)

ZŘ s jinou oblastí působení 100% respondentů uvádí kladnou odpověď (1. -2.)

2. řízení a kontrola výchovně vzdělávací činnosti pedagogických pracovníků

Školy celkem 92,77% respondentů uvádí kladnou odpověď (2.)

ZŘ pro celou školu 90,38% respondentů uvádí kladnou odpověď (3. - 4.)

ZŘ pro 1. stupeň 85,71% respondentů uvádí kladnou odpověď (1. - 8.)

ZŘ pro 2. stupeň 100% respondentů uvádí kladnou odpověď (1.)

ZŘ s jinou oblastí působení 100% respondentů uvádí kladnou odpověď (1. -2.)

3. sestavování a kontrola dodržování rozvrhu výuky a dozorů a zajišťování suplování

Školy celkem 91,57% respondentů uvádí kladnou odpověď (3.)

ZŘ pro celou školu 94,23% respondentů uvádí kladnou odpověď (2.)

ZŘ pro 1. stupeň 85,71% respondentů uvádí kladnou odpověď (1- 8.)

ZŘ pro 2. stupeň 93,75% respondentů uvádí kladnou odpověď (2.)

ZŘ s jinou oblastí působení 75% respondentů uvádí kladnou odpověď (6. - 8.)

4. zabezpečování personálního a bezpečnostního zajištění školních akcí

Školy celkem 87,95% respondentů uvádí kladnou odpověď (4.)

ZŘ pro celou školu 90,38% respondentů uvádí kladnou odpověď (3 – 4.)

ZŘ pro 1. stupeň 85,71% respondentů uvádí kladnou odpověď (1. - 8.)

ZŘ pro 2. stupeň 87,50% respondentů uvádí kladnou odpověď 3. - 6.)

ZŘ s jinou oblastí působení 75% respondentů uvádí kladnou odpověď (5. -8.)

5. vedení přehledů přesčasové práce, výkazů proměnlivých složek platů a sledování absence pedagogických pracovníků

Školy celkem 84,34% respondentů uvádí kladnou odpověď (5.)

ZŘ pro celou školu 86,54% respondentů uvádí kladnou odpověď (5.)

ZŘ pro 1. stupeň 85,71% respondentů uvádí kladnou odpověď (1. - 8.)

ZŘ pro 2. stupeň 87,50% respondentů uvádí kladnou odpověď (3. - 6.)

ZŘ s jinou oblastí působení 62,50% respondentů uvádí kladnou odpověď (9. – 11.)

6. spolupráce se zákonnými zástupci žáků, zřizovatelem a dalšími orgány

Školy celkem 73,49% respondentů uvádí kladnou odpověď (6.)

ZŘ pro celou školu 69,23% respondentů uvádí kladnou odpověď (7.)

ZŘ pro 1. stupeň 85,71% respondentů uvádí kladnou odpověď (1. – 8.)

ZŘ pro 2. stupeň 87,50% respondentů uvádí kladnou odpověď (3. – 6.)

ZŘ s jinou oblastí působení 62,50% respondentů uvádí kladnou odpověď (9. – 11.)

7. řízení a kontrola zájmové činnosti školy

Školy celkem 67,47% respondentů uvádí kladnou odpověď (7. - 9.)

ZŘ pro celou školu 71,15% respondentů uvádí kladnou odpověď (6.)

ZŘ pro 1. stupeň 57,14% respondentů uvádí kladnou odpověď (9. – 11.)

ZŘ pro 2. stupeň 56,25% respondentů uvádí kladnou odpověď (11.)

ZŘ s jinou oblastí působení 75% respondentů uvádí kladnou odpověď (4. – 8.)

8. sestavování statistických výkazů a hlášení

Školy celkem 67,47% respondentů uvádí kladnou odpověď (7. – 9.)

ZŘ pro celou školu 61,54% respondentů uvádí kladnou odpověď (8. - 9.)

ZŘ pro 1. stupeň 85,71% respondentů uvádí kladnou odpověď (1. – 8.)

ZŘ pro 2. stupeň 81,25% respondentů uvádí kladnou odpověď (7.)

ZŘ s jinou oblastí působení 62,50% respondentů uvádí kladnou odpověď (9. – 11.)

9. sestavování návrhů na nákup učebnic, pomůcek a vybavení školy

Školy celkem 67,47% respondentů uvádí kladnou odpověď (7 – 9.)

ZŘ pro celou školu 61,54% respondentů uvádí kladnou odpověď (8. – 9.)

ZŘ pro 1. stupeň 85,71% respondentů uvádí kladnou odpověď (1. - 8.)

ZŘ pro 2. stupeň 75% respondentů uvádí kladnou odpověď (8. – 9.)

ZŘ s jinou oblastí působení 75% respondentů uvádí kladnou odpověď (5. – 8.)

10. péče o odborný rozvoj pedagogických pracovníků

Školy celkem 57,83 % respondentů uvádí kladnou odpověď (10.)

ZŘ pro celou školu 55,77% respondentů uvádí kladnou odpověď (9.)

ZŘ pro 1. stupeň 57,14% respondentů uvádí kladnou odpověď (9. – 11.)

ZŘ pro 2. stupeň 50% respondentů uvádí kladnou odpověď (12.)

ZŘ s jinou obl. působení 87,50% respondentů uvádí kladnou odpověď (3.)

11. řízení metodických orgánů

- Školy celkem 56,63% respondentů uvádí kladnou odpověď (11.)
- ZŘ pro celou školu 51,92% respondentů uvádí kladnou odpověď (11.)
- ZŘ pro 1. stupeň 42,86% respondentů uvádí kladnou odpověď (12.)
- ZŘ pro 2. stupeň 62,50% respondentů uvádí kladnou odpověď (9. – 10.)
- ZŘ s jinou oblastí působení 87,50% respondentů uvádí kladnou odpověď (3. – 4.)

12. zodpovědnost za estetický vzhled tříd a chodeb a rozvoj tradic školy

- Školy celkem 51,81 % respondentů uvádí kladnou odpověď (12.)
- ZŘ pro celou školu 50% respondentů uvádí kladnou odpověď (12.)
- ZŘ pro 1. stupeň 57,14% respondentů uvádí kladnou odpověď (11.)
- ZŘ pro 2. stupeň 62,50% respondentů uvádí kladnou odpověď (10.)
- ZŘ s jinou obl. působ. 37,50% respondentů uvádí kladnou odpověď (12.)

Zjištěné výsledky – počet ZŘ ve škole

V závorce je uvedeno celkové pořadí činnosti v dané kategorii.

1. zastupování ŘŠ v době jeho nepřítomnosti

- Školy celkem 95,18% respondentů uvádí kladnou odpověď (1.)
- Školy s 1 ZŘ 100% respondentů uvádí kladnou odpověď (1.)
- Školy se 2 ZŘ 93,33% respondentů uvádí kladnou odpověď (2.)
- Školy s více ZŘ 50% respondentů uvádí kladnou odpověď 8. – 11.)

2. řízení a kontrola výchovně vzdělávací činnosti pedagogických pracovníků

- Školy celkem 92,77% respondentů uvádí kladnou odpověď (2.)
- Školy s 1 ZŘ 89,80% respondentů uvádí kladnou odpověď (4.)
- Školy se 2 ZŘ 96,67% respondentů uvádí kladnou odpověď (1.)
- Školy s více ZŘ 100% respondentů uvádí kladnou odpověď (1. – 5.)

3. sestavování a kontrola dodržování rozvrhu výuky a dozorů a zajišťování suplování

Školy celkem 91,57% respondentů uvádí kladnou odpověď (3.)

Školy s 1 ZŘ 95,92% respondentů uvádí kladnou odpověď (2.)

Školy se 2 ZŘ 83,33% respondentů uvádí kladnou odpověď (3. – 5.)

Školy s více ZŘ 100% respondentů uvádí kladnou odpověď (1. – 5.)

4. zabezpečování personálního a bezpečnostního zajištění školních akcí

Školy celkem 87,95% respondentů uvádí kladnou odpověď (4.)

Školy s 1 ZŘ 89,80% respondentů uvádí kladnou odpověď (3.)

Školy se 2 ZŘ 83,33% respondentů uvádí kladnou odpověď (3. – 5.)

Školy s více ZŘ 100% respondentů uvádí kladnou odpověď (1. – 5.)

5. vedení přehledů přesčasové práce, výkazů proměnlivých složek platů a sledování absence pedagogických pracovníků

Školy celkem 84,34% respondentů uvádí kladnou odpověď (5.)

Školy s 1 ZŘ 87,76% respondentů uvádí kladnou odpověď (5.)

Školy se 2 ZŘ 80% respondentů uvádí kladnou odpověď (6. – 7.)

Školy s více ZŘ 75% respondentů uvádí kladnou odpověď (6. – 7.)

6. spolupráce se zákonnými zástupci žáků, zřizovatelem a dalšími orgány

Školy celkem 73,49% respondentů uvádí kladnou odpověď (6.)

Školy s 1 ZŘ 67,35% respondentů uvádí kladnou odpověď (7.)

Školy se 2 ZŘ 80% respondentů uvádí kladnou odpověď (6. – 7.)

Školy s více ZŘ 100% respondentů uvádí kladnou odpověď (1. – 5.)

7. řízení a kontrola zájmové činnosti školy

Školy celkem 67,47% respondentů uvádí kladnou odpověď (7. - 9.)

Školy s 1 ZŘ 69,39% respondentů uvádí kladnou odpověď (6.)

Školy se 2 ZŘ 66,67% respondentů uvádí kladnou odpověď (10. -11.)

Školy s více ZŘ 50% respondentů uvádí kladnou odpověď (8. – 11.)

8. sestavování statistických výkazů a hlášení

Školy celkem 67,47% respondentů uvádí kladnou odpověď (7. – 9.)

Školy s 1 ZŘ 59,18% respondentů uvádí kladnou odpověď (8. – 9.)

Školy se 2 ZŘ 83,33% respondentů uvádí kladnou odpověď (2. – 5.)

Školy s více ZŘ 50% respondentů uvádí kladnou odpověď (8. – 11.)

9. sestavování návrhů na nákup učebnic, pomůcek a vybavení školy

Školy celkem 67,47% respondentů uvádí kladnou odpověď (7 – 9.)

Školy s 1 ZŘ 59,18% respondentů uvádí kladnou odpověď (8. – 9.)

Školy se 2 ZŘ 76,67% respondentů uvádí kladnou odpověď (8.)

Školy s více ZŘ 100% respondentů uvádí kladnou odpověď (1. – 5.)

10. péče o odborný rozvoj pedagogických pracovníků

Školy celkem 57,83 % respondentů uvádí kladnou odpověď (10.)

Školy s 1 ZŘ 53,06% respondentů uvádí kladnou odpověď (10. – 11.)

Školy se 2 ZŘ 66,67% respondentů uvádí kladnou odpověď (10. – 11.)

Školy s více ZŘ 50% respondentů uvádí kladnou odpověď (8. – 11.)

11. řízení metodických orgánů

Školy celkem 56,63% respondentů uvádí kladnou odpověď (11.)

Školy s 1 ZŘ 53,06% respondentů uvádí kladnou odpověď (10. – 11.)

Školy se 2 ZŘ 70% respondentů uvádí kladnou odpověď (9.)

Školy s více ZŘ 0% respondentů uvádí kladnou odpověď (12.)

12. zodpovědnost za estetický vzhled tříd a chodeb a rozvoj tradic školy

Školy celkem 51,81 % respondentů uvádí kladnou odpověď (12.)

Školy s 1 ZŘ 51,02% respondentů uvádí kladnou odpověď (12.)

Školy se 2 ZŘ 30% respondentů uvádí kladnou odpověď (12.)

Školy s více ZŘ 75% respondentů uvádí kladnou odpověď (6. -7.)

