

Posudek vedoucího bakalářské práce nebo projektu¹

V Praze dne

Podpis vedoucího práce

Posudek oponenta bakalářské práce nebo projektu²

V Praze dne

Podpis oponenta

Průběh obhajoby bakalářské práce nebo projektu:

Poslechové přednesl referát a své práci. Vydání práce nebyl přítomen, jako posudek přičítá představa komise, jakož i svůj oponentský posudek. V posudcích nebyly závažné chyby, na které by poslechové musel reagovat, dotazy nebyly ani v následné diskusi.

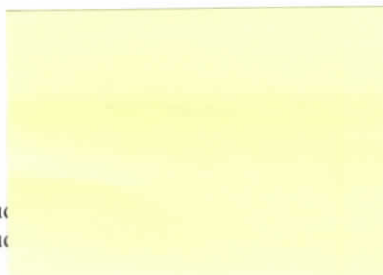
Klasifikace práce nebo projektu:

vyborne

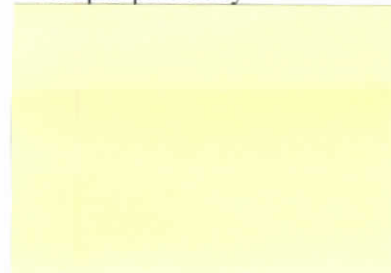
V Praze dne

27 -09- 2006

Podpisy členů komise



Podpis předsedy



¹ V případě nedostatku místa je možno posud...

² V případě nedostatku místa je možno posud...