

PŘÍLOHY

Použité zkratky

BOZP	bezpečnost a ochrana zdraví při práci
ICT	informační a komunikační technologie
MŠ	mateřská škola
NPV	národní program vzdělávání
PN	pracovní náplň
PO	požární ochrana
RVP	rámcový vzdělávací program
ŘŠ	ředitel školy
ŠD	školní družina
ŠJ	školní jídelna
ŠVP	školní vzdělávací program
VP	výchovný poradce
ZŘ	zástupce ředitele
ZŠ	základní škola

Seznam tabulek

Výběrové šetření:

- Tabulka č. 1 **Posuzované školy** Souhrnné výsledky
- Tabulka č. 2 **Počet ZŘ** Posuzované školy celkem
- Tabulka č. 3 **Počet ZŘ** Školy podle velikosti
- Tabulka č. 4 **Počet ZŘ a pojetí funkce podle jednotlivých oblastí** Školy do 200 žáků
- Tabulka č. 5 **Počet ZŘ a pojetí funkce podle jednotlivých oblastí** Školy 200 – 500 žáků
- Tabulka č. 6 **Počet ZŘ a pojetí funkce podle jednotlivých oblastí** Školy nad 500 žáků

Dotazníkové šetření:

- Tabulka č. 7 **Návratnost dotazníků** Souhrnné výsledky Školy celkem
- Tabulka č. 8 **Zastoupení jednotlivých kategorií škol v realizovaném dotazníkovém šetření**
- Tabulka č. 9 **Počet zástupců ředitele v jednotlivých kategoriích škol**
- Tabulka č. 10 **Oblast působnosti zástupce ředitele** Velikost školy
- Tabulka č. 11 **Zástupce statutárního orgánu školy** Velikost školy
- Tabulka č. 12 **Zástupce statutárního orgánu školy** Oblast působnosti ZŘ
- Tabulka č. 13 **Manažerské vzdělání ZŘ** Velikost školy
- Tabulka č. 14 **Manažerské vzdělání ZŘ** Oblast působnosti ZŘ
- Tabulka č. 15 **Kompetence ZŘ v jednotlivých oblastech řízení** Souhrnné výsledky
- Tabulka č. 16 **Kompetence ZŘ v jednotlivých oblastech řízení** Velikost školy
- Tabulka č. 17 **Kompetence ZŘ v jednotlivých oblastech řízení** Malé školy
- Tabulka č. 18 **Kompetence ZŘ v jednotlivých oblastech řízení** Středně velké školy
- Tabulka č. 19 **Kompetence ZŘ v jednotlivých oblastech řízení** Velké školy
- Tabulka č. 20 **Kompetence ZŘ v jednotlivých oblastech řízení** Počet ZŘ
- Tabulka č. 21 **Kompetence ZŘ v jednotlivých oblastech řízení** Školy s jedním ZŘ
- Tabulka č. 22 **Kompetence ZŘ v jednotlivých oblastech řízení** Školy se dvěma ZŘ
- Tabulka č. 23 **Kompetence ZŘ v jednotlivých oblastech řízení** Školy s více ZŘ
- Tabulka č. 24 **Kompetence ZŘ v jednotlivých oblastech řízení** ZŘ pro celou školu
- Tabulka č. 25 **Kompetence ZŘ v jednotlivých oblastech řízení** ZŘ pro 1. stupeň
- Tabulka č. 26 **Kompetence ZŘ v jednotlivých oblastech řízení** ZŘ pro 2. stupeň

- Tabulka č. 27 **Kompetence ZŘ v jednotlivých oblastech řízení ZŘ** jiná oblast působení
- Tabulka č. 28 **Zastoupení jednotlivých činností v pracovní náplni ZŘ** Souhrnné výsledky
Velikost školy
- Tabulka č. 29 **Zastoupení jednotlivých činností v pracovní náplni ZŘ** Souhrnné výsledky
Počet ZŘ ve škole
- Tabulka č. 30 **Zastoupení jednotlivých činností v pracovní náplni ZŘ** Souhrnné výsledky
Oblast působení ZŘ
- Tabulka č. 31 **Názory respondentů na vymezení a právní zakotvení funkce ZŘ** Souhrnné výsledky
- Tabulka č. 32 **Názory respondentů na vymezení a právní zakotvení funkce ZŘ** Velikost školy
- Tabulky 1 – 32, zdroj: autorka

Seznam grafů

Výběrové šetření:

- Graf č. 1 **Posuzované školy**
- Graf č. 2 **Počet ZŘ** Posuzované školy celkem
- Graf č. 3 **Počet ZŘ** Školy podle velikosti

Dotazníkové šetření:

- Graf č. 4 **Návratnost dotazníků** Souhrnné výsledky Školy celkem
- Graf č. 5 **Zastoupení jednotlivých kategorií škol** Velikost školy
- Graf č. 6 **Počet zástupců ve škole** Souhrnné výsledky Velikost školy
- Graf č. 7 **Oblast působnosti ZŘ** Velikost školy
- Graf č. 8 **Zástupce statutárního orgánu školy** Velikost školy
- Graf č. 9 **Manažerské vzdělání ZŘ** Školy celkem
- Graf č. 10 **Kompetence ZŘ v jednotlivých oblastech řízení** Souhrnné výsledky
- Graf č. 11 **Činnosti v pracovní náplni ZŘ** Souhrnné výsledky Velikost školy
- Graf č. 12 **Činnosti v pracovní náplni ZŘ** Souhrnné výsledky Oblast působení ZŘ
- Graf č. 13 **Činnosti v pracovní náplni ZŘ** Souhrnné výsledky Počet ZŘ
- Graf č. 14 **Názor respondentů na vymezení a právní ukotvení funkce ZŘ** Souhrnné výsledky
- Graf č. 15 **Zástupce statutárního orgánu školy** Oblast působení ZŘ
- Graf č. 16 **Kompetence ZŘ v oblasti pedagogického řízení** Velikost školy
- Graf č. 17 **Kompetence ZŘ v oblasti ekonomiky a plánování** Velikost školy
- Graf č. 18 **Kompetence ZŘ v oblasti administrativního řízení** Velikost školy
- Graf č. 19 **Kompetence ZŘ v oblasti personálního řízení** Velikost školy
- Graf č. 20 **Kompetence ZŘ v oblasti pedagogického řízení** Počet ZŘ
- Graf č. 21 **Kompetence ZŘ v oblasti ekonomiky a plánování** Počet ZŘ
- Graf č. 22 **Kompetence ZŘ v oblasti administrativního řízení** Počet ZŘ
- Graf č. 23 **Kompetence ZŘ v oblasti personálního řízení** Počet ZŘ
- Graf č. 24 **Kompetence ZŘ v oblasti pedagogického řízení** Oblast působnosti ZŘ
- Graf č. 25 **Kompetence ZŘ v oblasti ekonomiky a plánování** Oblast působnosti ZŘ
- Graf č. 26 **Kompetence ZŘ v oblasti administrativního řízení** Oblast působnosti ZŘ
- Graf č. 27 **Kompetence ZŘ v oblasti personálního řízení** Oblast působnosti ZŘ
- Graf č. 28 **Názor na vymezení a právní ukotvení funkce ZŘ** Velikost školy
- Grafy 1-28, zdroj: autorka

Seznam obrázků

Obrázek č. 1 **Příklad jednostupňového řízení základní školy**

Obrázek č. 2 **Příklad dvoustupňového řízení základní školy**

Obrázek č. 3 **Příklad třístupňového řízení školy**

Obrázky 1-3, zpracováno podle: SOLFRONK, J.,: *Kapitoly ze školského managementu*. 2002, s. 21 – 22.

Dotazník

Vážené kolegyně a kolegové,

jsem zástupkyní ředitele základní školy v Praze a současně také studentkou 2. ročníku navazujícího magisterského studia PF UK v Praze obor Management vzdělávání.

Pro svoji diplomovou práci jsem si zvolila téma Kompetence zástupce ředitele základní školy. Moc Vás prosím o vyplnění dotazníku, který je určen pro zástupce ředitele. Není dlouhý, má pouze osm otázek a jeho vyplnění Vám nezabere mnoho času. Všechny Vámi poskytnuté údaje jsou anonymní a budou využity pouze pro účely mé práce. Děkuji za pochopení a spolupráci.

Milena Kreisingerová

Pro vyplnění dotazníku použijte tento odkaz.

<http://www.surveio.com/survey/d/T2P3M1H3V2E3Y7M0A>

Dotazník Kompetence zástupce ředitele základní školy

1. Velikost školy*

- Do 200 žáků
- 200 - 500 žáků
- Nad 500 žáků

2. Počet zástupců ředitele ve škole*

- Jeden
- Dva
- Více

3. Oblast Vaší působnosti*

- Zástupce ředitele pro celou školu (1. i 2. stupeň)
- Zástupce ředitele pro 1. stupeň
- Zástupce ředitele pro 2. stupeň
- Jiná (jaká)

4. Statutárním zástupcem ředitele ve Vaší škole je*

- Zástupce ředitele
- Jiný zaměstnanec (jaký)

5. Absolvoval(a) jste manažerské vzdělání?*

- Ano
- Ne
- Studuji

6. Ohodnoťte svoje pravomoci (kompetence) v jednotlivých oblastech (5 - nejvyšší, 1 - žádná)*

	1	2	3	4	5
Oblast pedagogická	<input type="radio"/>	<input type="radio"/>	<input type="radio"/>	<input type="radio"/>	<input type="radio"/>
Oblast ekonomiky a plánování	<input type="radio"/>	<input type="radio"/>	<input type="radio"/>	<input type="radio"/>	<input type="radio"/>
Oblast administrativy	<input type="radio"/>	<input type="radio"/>	<input type="radio"/>	<input type="radio"/>	<input type="radio"/>
Oblast personálního řízení	<input type="radio"/>	<input type="radio"/>	<input type="radio"/>	<input type="radio"/>	<input type="radio"/>

7. Označte všechny činnosti, které patří do Vaší pracovní náplně*

- Řízení a kontrola výchovně vzdělávací činnosti pedagogických pracovníků
- Sestavování a kontrola dodržování rozvrhu výuky a dozorů, zajišťování suplování
- Zastupování ředitele v době jeho nepřítomnosti
- Vedení přehledů přesčasové práce, výkazů proměnlivých složek platů a absence pedagogických pracovníků pro mzdové účely
- Řízení a kontrola zájmové činnosti školy
- Péče o odborný rozvoj pedagogických pracovníků
- Řízení metodických orgánů
- Sestavování statistických hlášení a výkazů
- Sestavování návrhů na nákup učebnic, pomůcek a vybavení školy
- Zabezpečení personálního a bezpečnostního zajištění akcí pořádaných školou
- Zodpovědnost za estetický vzhled tříd a chodeb a rozvíjení tradic školy
- Spolupráce se zákonnými zástupci žáků, zřizovatelem a dalšími orgány

8. Uvítal(a) byste jasné vymezení a právní zakotvení funkce zástupce ředitele?*

- Ano
- Ne
- Nevím

Odeslat dotazník

Tabulky

Zastoupení jednotlivých kategorií škol v realizovaném dotazníkovém šetření

Kategorie respondentů (velikost školy)	Vyplněno dotazníků (počet)	Podíl odpovědí (%)
Do 200 žáků	14	16,87
200 – 500 žáků	45	54,22
Nad 500 žáků	24	28,92
Celkem	83	100,00

Tabulka č. 8

Počet zástupců ředitele v jednotlivých kategoriích škol

Velikost školy	1 ZŘ	Zastoupení (%)	2 ZŘ	Zastoupení (%)	Více ZŘ	Zastoupení (%)
Do 200 žáků	13	92,86	0	0	1	7,14
200 – 500 žáků	34	75,56	10	22,22	1	2,22
Nad 500 žáků	2	8,33	20	83,33	2	8,33
Celkem	49	59,04	30	36,14	4	4,82

Tabulka č. 9

Oblast působnosti zástupce ředitele

Velikost školy

Velikost školy	Působnost celá škola	Zastoupení (%)	Působnost 1. stupeň	Zastoupení (%)	Působnost 2. stupeň	Zastoupení (%)	Působnost jiná	Zastoupení (%)
Do 200 žáků	13	92,86	1	7,14	0	0	0	0
200-500 žáků	35	77,78	2	4,44	5	11,11	3	6,67
Nad 500 žáků	4	16,67	4	16,67	11	45,83	5	20,83
Celkem	52	62,65	7	8,43	16	19,28	8	9,64

Tabulka č. 10

Zástupce statutárního orgánu školy

Velikost školy

Velikost školy	Zástupce - ZŘ	%	Zástupce - jiný	%
Do 200 žáků	12	85,71	2	14,29
200 – 500 žáků	37	82,22	8	17,78
Nad 500 žáků	23	95,83	1	4,17
Školy celkem	72	86,75	11	13,25

Tabulka č. 11

Zástupce statutárního orgánu školy

Oblast působnosti ZŘ

Oblast	Zástupce - ZŘ	%	Zástupce – jiný	%
ZŘ celá škola	42	80,77	10	19,23
ZŘ 1. stupeň	6	85,71	1	14,29
ZŘ 2. stupeň	16	100	0	0
Jiná působnost	8	100	0	0
Celkem školy	72	86,75	11	13,25

Tabulka č. 12

Manažerské vzdělání ZŘ

Velikost školy

Velikost školy	Absolvent	%	Neabsolvoval	%	Studuje	%
Do 200 žáků	5	35,71	9	64,29	0	0
200 -500 žáků	21	46,67	19	42,22	5	11,11
Nad 500 žáků	11	45,83	11	45,83	2	8,33
Celkem	37	44,58	39	46,99	7	8,43

Tabulka č. 13

Manažerské vzdělání ZŘ

Oblast působnosti ZŘ

Oblast působ.	Absolvent	%	Neabsolvoval	%	Studuje	%
ZŘ celá škola	23	44,23	25	48,08	4	7,69
ZŘ 1. stupeň	3	42,86	3	42,86	1	14,29
ZŘ 2. stupeň	6	37,50	8	50	2	12,50
Jiná působnost	5	62,50	3	37,50	0	0
Celkem	37	44,58	39	46,99	7	8,43

Tabulka č. 14

Kompetence ZŘ v jednotlivých oblastech řízení

Velikost školy

Rozsah kompetence	1	1	1	2	2	2	3	3	3	4	4	4	5	5	5
Velikost školy	Do 200ž.	200-500ž.	Nad 500ž.	Do 200ž.	200-500ž.	Nad 500ž.	Do 200ž.	200-500ž.	Nad 500ž.	Do 200ž.	200-500ž.	Nad 500ž.	Do 200ž.	200-500ž.	Nad 500ž.
Oblast pedagog. %	7,14	6,67	8,33	0	8,89	4,17	7,14	13,33	8,33	21,43	20	16,67	64,29	51,11	62,50
Oblast ekon. a plánování %	14,29	11,11	12,50	21,43	28,89	37,50	35,71	31,11	29,17	21,13	26,67	20,83	7,14	2,22	0
Oblast administr. %	0	2,22	0	0	13,33	16,67	42,86	26,67	33,33	35,71	31,11	45,83	21,43	26,67	4,17
Oblast person. %	0	2,22	12,50	14,29	24,44	16,67	42,86	33,33	29,17	21,43	28,89	33,33	21,43	11,11	8,33

Tabulka č. 16

Kompetence ZŘ v jednotlivých oblastech řízení

Malé školy

Rozsah kompetence	1	Zastoupení (%)	2	Zastoupení (%)	3	Zastoupení (%)	4	Zastoupení (%)	5	Zastoupení (%)
Oblast řízení										
Oblast pedagogická	1	7,14	0	0	1	7,14	3	21,43	9	64,29
Oblast ekonomiky a plánování	2	14,29	3	21,43	5	35,71	3	21,43	1	7,14
Oblast administrativy	0	0	0	0	6	42,86	5	35,71	3	21,43
Oblast personálního řízení	0	0	2	14,29	6	42,86	3	21,43	3	21,43

Tabulka č. 17

Kompetence ZŘ v jednotlivých oblastech řízení

Středně velké školy

Rozsah kompetence	1	Zastoupení (%)	2	Zastoupení (%)	3	Zastoupení (%)	4	Zastoupení (%)	5	Zastoupení (%)
Oblast řízení										
Oblast pedagogická	3	6,67	4	8,89	6	13,33	9	20	23	51,11
Oblast ekonomiky a plánování	5	11,11	13	28,89	14	31,11	12	26,67	1	2,22
Oblast administrativy	1	2,22	6	13,33	12	26,67	14	31,11	12	26,67
Oblast personál. řízení	1	2,22	11	24,44	15	33,33	13	28,89	5	11,11

Tabulka č. 18

Kompetence ZŘ v jednotlivých oblastech řízení

Velké školy

Rozsah kompetence	1	Zastoupení (%)	2	Zastoupení (%)	3	Zastoupení (%)	4	Zastoupení (%)	5	Zastoupení (%)
Oblast řízení										
Oblast pedagogická	2	8,33	1	4,17	2	8,33	4	16,67	15	62,50
Oblast ekonomiky a plánování	3	12,50	9	37,50	7	29,17	5	20,83	0	0
Oblast administrativy	0	0	4	16,67	8	33,33	11	45,83	1	4,17
Oblast personálního řízení	3	12,50	4	16,67	7	29,17	8	33,33	2	8,33

Tabulka č. 19

Kompetence ZŘ v jednotlivých oblastech řízení

Počet ZŘ

Rozsah kompetence	1	1	1	2	2	2	3	3	3	4	4	4	5	5	5
Počet ZŘ	1 ZŘ	2 ZŘ	Více ZŘ	1 ZŘ	2 ZŘ	Více ZŘ	1 ZŘ	2 ZŘ	Více ZŘ	1 ZŘ	2 ZŘ	Více ZŘ	1 ZŘ	2 ZŘ	Více ZŘ
Oblast pedagog. %	8,16	6,67	0	6,12	6,67	0	12,24	10	0	16,33	23,33	25	57,14	53,33	75
Oblast ekon. a plánování %	14,29	10	0	30,61	30	25	34,69	30	0	20,41	26,67	50	0	3,33	25
Oblast administr. %	2,04	0	0	10,20	16,67	0	36,73	23,33	25	30,61	46,67	25	20,41	13,33	50
Oblast person. %	4,08	6,67	0	22,45	20	0	38,78	26,67	25	22,45	36,67	50	12,24	10	25

Tabulka č. 20

Kompetence ZŘ v jednotlivých oblastech řízení
Školy s jedním ZŘ

Rozsah kompetence	1	Zastoupení (%)	2	Zastoupení (%)	3	Zastoupení (%)	4	Zastoupení (%)	5	Zastoupení (%)
Oblast řízení										
Oblast pedagogická	4	8,16	3	6,12	6	12,24	8	16,33	28	57,14
Oblast administrativy	1	2,04	5	10,20	18	36,73	15	30,61	10	20,41
Oblast personálního řízení	2	4,08	11	22,45	19	38,78	11	22,45	6	12,24
Oblast ekonomiky a plánování	7	14,29	15	30,61	17	34,69	10	20,41	0	0

Tabulka č. 21

Kompetence ZŘ v jednotlivých oblastech řízení
Školy se dvěma ZŘ

Rozsah kompetence	1	Zastoupení (%)	2	Zastoupení (%)	3	Zastoupení (%)	4	Zastoupení (%)	5	Zastoupení (%)
Oblast řízení										
Oblast pedagogická	2	6,67	2	6,67	3	10	7	23,33	16	53,33
Oblast administrativy	0	0	5	16,67	7	23,33	14	46,67	4	13,33
Oblast personálního řízení	2	6,67	6	20	8	26,67	11	36,67	3	10
Oblast ekonomiky a plánování	3	10	9	30	9	30	8	26,67	1	3,33

Tabulka č. 22

Kompetence ZŘ v jednotlivých oblastech řízení
Školy s více ZŘ*

Rozsah kompetence	1	Zastoupení (%)	2	Zastoupení (%)	3	Zastoupení (%)	4	Zastoupení (%)	5	Zastoupení (%)
Oblast řízení										
Oblast pedagogická	0	0	0	0	0	0	1	25	3	75
Oblast administrativy	0	0	0	0	1	25	1	25	2	50
Oblast personálního řízení	0	0	0	0	1	25	2	50	1	25
Oblast ekonomiky a plánování	0	0	1	25	0	0	2	50	1	25

Tabulka č. 23

*Poznámka autorky – zkoumaný vzorek kategorie školy s více ZŘ je reprezentován pouze čtyřmi respondenty.

Kompetence ZŘ v jednotlivých oblastech řízení
ZŘ pro celou školu

Rozsah kompetence	1	Zastoupení (%)	2	Zastoupení (%)	3	Zastoupení (%)	4	Zastoupení (%)	5	Zastoupení (%)
Oblast řízení										
Oblast pedagogická	4	7,69	3	5,77	6	11,54	9	17,31	30	57,69
Oblast ekonomiky a plánování	7	13,46	16	30,77	18	34,62	10	19,23	1	1,92
Oblast administrativy	1	1,92	5	9,62	18	34,62	17	32,69	11	21,15
Oblast personálního řízení	2	3,85	11	21,15	19	36,54	12	23,08	8	15,38

Tabulka č. 24

Kompetence ZŘ v jednotlivých oblastech řízení

ZŘ pro 1. stupeň*

Rozsah kompetence	1	Zastoupení (%)	2	Zastoupení (%)	3	Zastoupení (%)	4	Zastoupení (%)	5	Zastoupení (%)
Oblast řízení										
Oblast pedagogická	1	14,29	0	0	1	14,29	1	14,29	4	57,14
Oblast ekonomiky a plánování	1	14,29	1	14,29	3	42,86	1	14,29	1	14,29
Oblast administrativy	0	0	2	28,57	1	14,29	2	28,57	2	28,57
Oblast personálního řízení	1	14,29	1	14,29	2	28,57	1	14,29	2	28,57

Tabulka č. 25

*Poznámka autorky – zkoumaný vzorek kategorie ZŘ pro 1. stupeň je reprezentován pouze sedmi respondenty.

Kompetence ZŘ v jednotlivých oblastech řízení

ZŘ pro 2. stupeň

Rozsah kompetence	1	Zastoupení (%)	2	Zastoupení (%)	3	Zastoupení (%)	4	Zastoupení (%)	5	Zastoupení (%)
Oblast řízení										
Oblast pedagogická	1	6,25	1	6,25	2	12,50	4	25	8	50
Oblast ekonomiky a plánování	2	12,50	4	25	4	25	6	37,50	0	0
Oblast administrativy	0	0	2	12,50	6	37,50	6	37,50	2	12,50
Oblast personálního řízení	1	6,25	3	18,75	5	31,25	7	43,75	0	0

Tabulka č. 26

Kompetence ZŘ v jednotlivých oblastech řízení

ZŘ jiná oblast působení *

Rozsah kompetence	1	Zastoupení (%)	2	Zastoupení (%)	3	Zastoupení (%)	4	Zastoupení (%)	5	Zastoupení (%)
Oblast řízení										
Oblast pedagogická	0	0	1	12,50	0	0	2	25	5	62,50
Oblast ekonomiky a plánování	0	0	4	50	1	12,50	3	37,50	0	0
Oblast administrativy	0	0	1	12,50	1	12,50	5	62,50	1	12,50
Oblast personálního řízení	0	0	2	25	2	25	4	50	0	0

Tabulka č. 27

*Poznámka autorky – zkoumaný vzorek kategorie ZŘ s jinou oblastí působnosti je reprezentován pouze osmi respondenty.

Zastoupení jednotlivých činností v pracovní náplni ZŘ

Souhrnné výsledky Velikost školy

Školy celkem/velikost školy	Školy celkem	(%)	Do200 žáků	(%)	200-500 žáků	(%)	Nad 500 žáků	(%)
Činnost								
Zastupování ŘŠ v době jeho nepřítomnosti	79	95,18	13	92,86	45	100	21	87,50
Řízení a kontrola výchovně vzdělávací činnosti pedagogických pracovníků	77	92,77	14	100	40	88,89	23	95,83
Sestavování a kontrola dodržování rozvrhu výuky a dozorů, zajišťování suplování	76	91,57	14	100	40	88,89	22	91,67
Zabezpečení personálního a bezpečnostního zajištění školních akcí	73	87,95	11	78,57	42	93,33	20	83,33
Vedení přehledů přesčas. práce, výkazů proměn. složek platů a absence ped. prac.	70	84,34	12	85,71	40	88,89	18	75
Spolupráce se zák. zástupci žáků, zřizovatelem a dalšími orgány	61	73,49	7	50	36	80	18	75
Řízení a kontrola zájmové činnosti školy	56	67,47	9	64,29	32	71,11	15	62,50
Sestavování statistických hlášení a výkazů	56	67,47	6	42,86	31	68,89	19	79,17
Sestavování návrhů na nákup učebnic, pomůcek a vybavení školy	56	67,47	9	64,29	28	62,22	19	79,17
Péče o odborný rozvoj pedagogických pracovníků	48	57,83	6	42,86	29	64,44	13	54,17
Řízení metodických orgánů	47	56,63	6	42,86	27	60	14	58,33
Zodpovědnost za estetický vzhled tříd a chodeb a rozvíjení tradic školy	43	51,81	7	50	24	53,33	12	50

Tabulka č. 28

Zastoupení jednotlivých činností v pracovní náplni ZŘ

Souhrnné výsledky Počet ZŘ ve škole

Školy celkem/počet ZŘ	Školy celkem	(%)	1 ZŘ	(%)	2 ZŘ	(%)	Více ZŘ	(%)
Činnost								
Zastupování ŘŠ v době jeho nepřítomnosti	79	95,18	49	100	28	93,33	2	50
Řízení a kontrola výchovně vzdělávací činnosti pedagogických pracovníků	77	92,77	44	89,80	29	96,67	4	100
Sestavování a kontrola dodržování rozvrhu výuky a dozorů, zajišťování suplování	76	91,57	47	95,92	25	83,33	4	100
Zabezpečení personálního a bezpečnostního zajištění školních akcí	73	87,95	44	89,80	25	83,33	4	100
Vedení přehledů přesčas. práce, výkazů proměn.složek platů a absence pedagogických pracovníků	70	84,34	43	87,76	24	80	3	75
Spolupráce se zák. zástupci žáků, zřizovatelem a dalšími orgány	61	73,49	33	67,35	24	80	4	100
Řízení a kontrola zájmové činnosti školy	56	67,47	34	69,39	20	66,67	2	50
Sestavování statistických hlášení a výkazů	56	67,47	29	59,18	25	83,33	2	50
Sestavování návrhů na nákup učebnic, pomůcek a vybavení školy	56	67,47	29	59,18	23	76,67	4	100
Péče o odborný rozvoj pedagogických pracovníků	48	57,83	26	53,06	20	66,67	2	50
Řízení metodických orgánů	47	56,63	26	53,06	21	70	0	0
Zodpovědnost za estetický vzhled tříd a chodeb a rozvíjení tradic školy	43	51,81	25	51,02	15	50	3	75

Tabulka č. 29

Zastoupení jednotlivých činností v pracovní náplni ZŘ

Souhrnné výsledky Oblast působení ZŘ

Oblast činnosti ZŘ	Školy celkem	(%)	ZŘ celá škola	Podíl v %	ZŘ 1.st.	Podíl v %	ZŘ 2.st.	Podíl v %	ZŘ jiná obl.	Podíl v %
Činnost										
Zastupování ŘŠ v době jeho nepřítomnosti	79	95,18	51	98,08	6	85,71	14	87,50	8	100
Řízení a kontrola výchovně vzdělávací činnosti pedagogických pracovníků	77	92,77	47	90,38	6	85,71	16	100	8	100
Sestavování, kontrola dodržování rozvrhu výuky a dozorů, zajišťování suplování	76	91,57	49	94,23	6	85,71	15	93,75	6	75
Zabezpečení personálního a bezpečnostního zajištění školních akcí	73	87,95	47	90,38	6	85,71	14	87,50	6	75
Vedení přehledů přesčas. práce, výkazů proměnlivých složek platů a absence pedagogických pracovníků	70	84,34	45	86,54	6	85,71	14	87,50	5	62,50
Spolupráce se zák. zástupci žáků, zřizovatelem a dalšími orgány	61	73,49	36	69,23	6	85,71	14	87,50	5	62,50
Řízení a kontrola zájmové činnosti školy	56	67,47	37	71,15	4	57,14	9	56,25	6	75
Sestavování statistických hlášení a výkazů	56	67,47	32	61,54	6	85,71	13	81,25	5	62,50
Sestavování návrhů na nákup učebnic, pomůcek a vybavení školy	56	67,47	32	61,54	6	85,71	12	75	6	75
Péče o odborný rozvoj pedagogických pracovníků	48	57,83	29	55,77	4	57,14	8	50	7	87,50
Řízení metodických orgánů	47	56,63	27	51,92	3	42,86	10	62,50	7	87,50
Zodpovědnost za estetický vzhled tříd a chodeb a rozvíjení tradic školy	43	51,81	26	50	4	57,14	10	62,50	3	37,50

Tabulka č. 30

Názory respondentů na vymezení a právní zakotvení funkce ZŘ

Souhrnné výsledky

Odpověď	Kladná	Zastoupení (%)	Záporná	Zastoupení (%)	Nevím	Zastoupení (%)
Počet respondentů	49	59,04	9	10,84	25	30,12

Tabulka č. 31

Názory respondentů na vymezení a právní zakotvení funkce ZŘ

Velikost školy

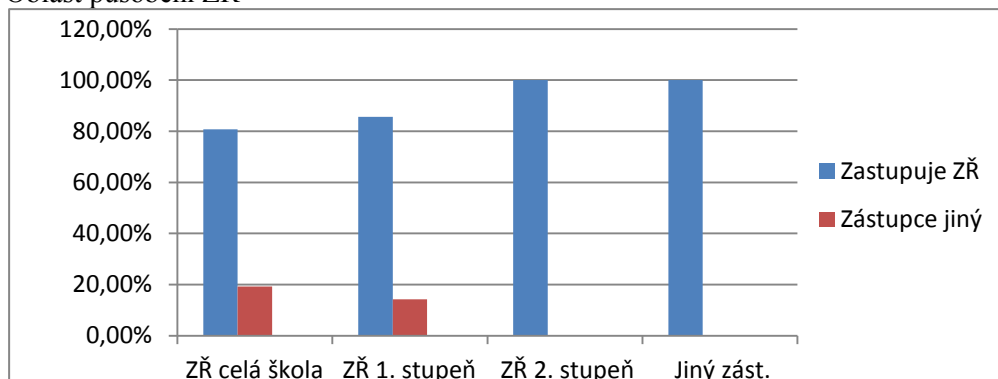
Odpověď	Kladná	Zastoupení (%)	Záporná	Zastoupení (%)	Nevím	Zastoupení (%)
Velikost školy						
Nad 500 žáků	13	54,17	2	8,33	9	37,50
200 – 500 žáků	27	60	4	8,89	14	31,11
Do 200 žáků	9	64,29	3	21,43	2	14,29

Tabulka č. 32

Grafy

Zástupce statutárního orgánu školy

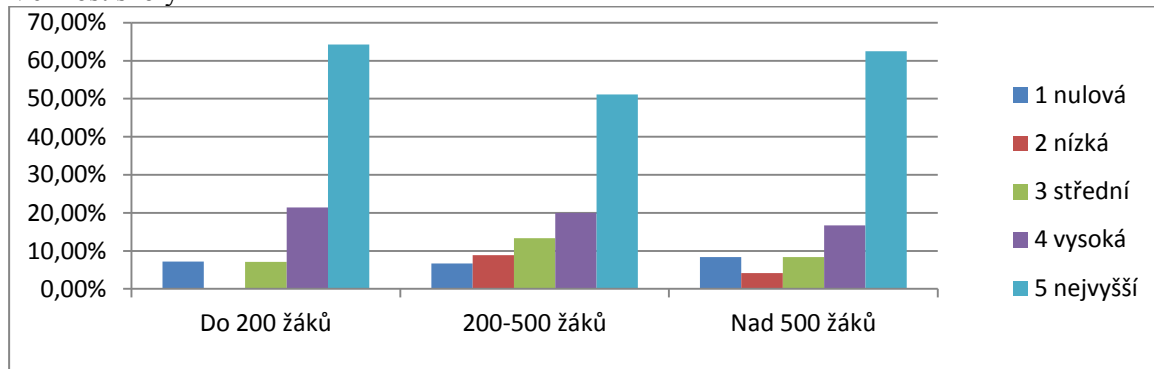
Oblast působení ZŘ



Graf č. 15

Kompetence ZŘ v oblasti pedagogického řízení

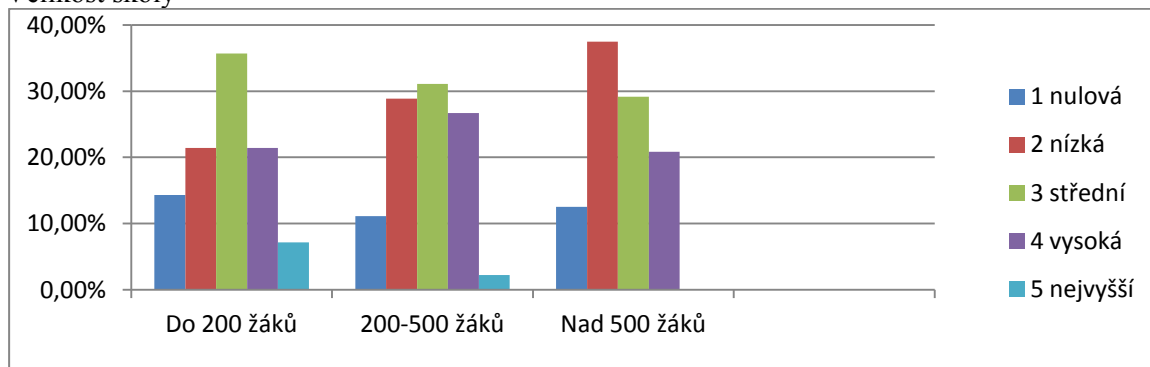
Velikost školy



Graf č. 16

Kompetence ZŘ v oblasti ekonomiky a plánování

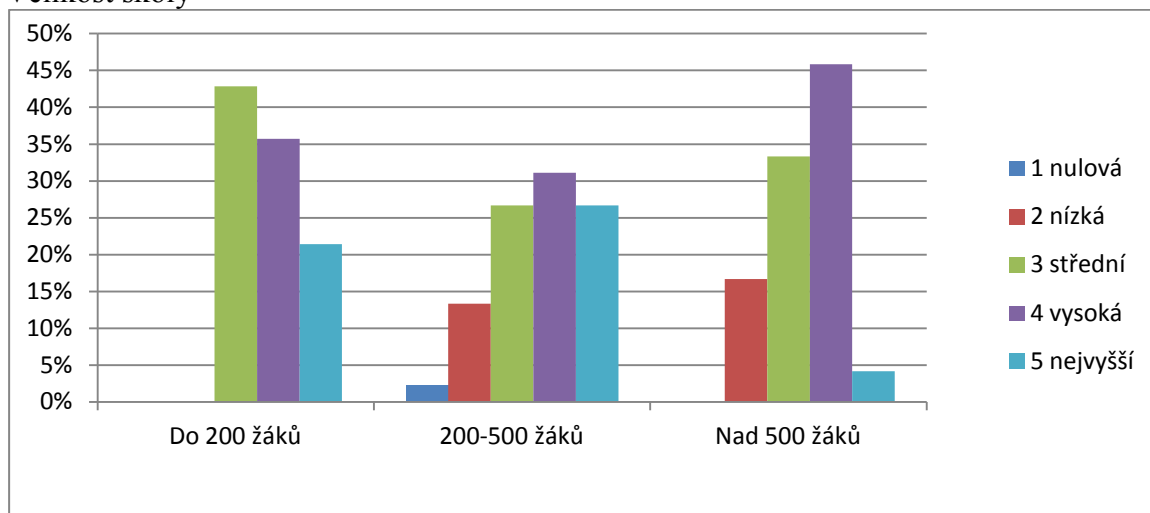
Velikost školy



Graf č. 17

Kompetence ZŘ v oblasti administrativního řízení

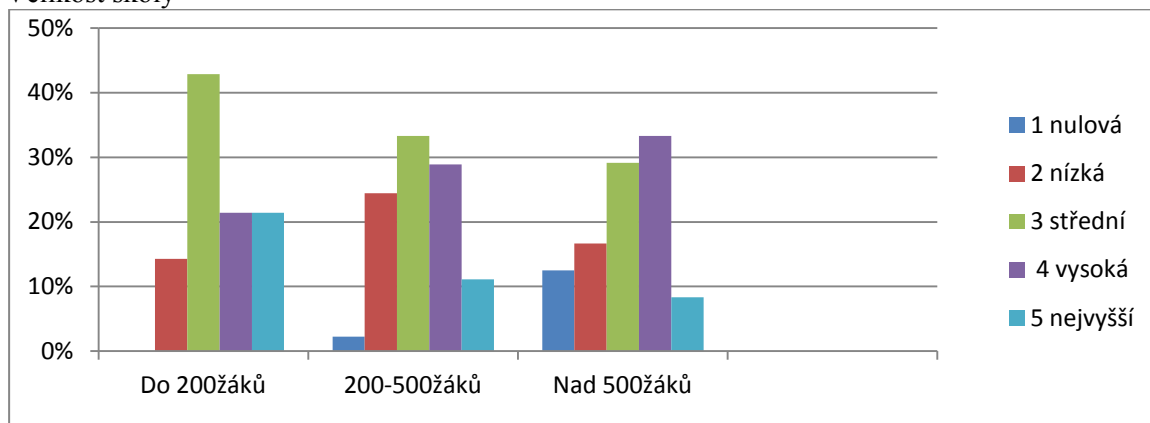
Velikost školy



Graf č. 18

Kompetence ZŘ v oblasti personálního řízení

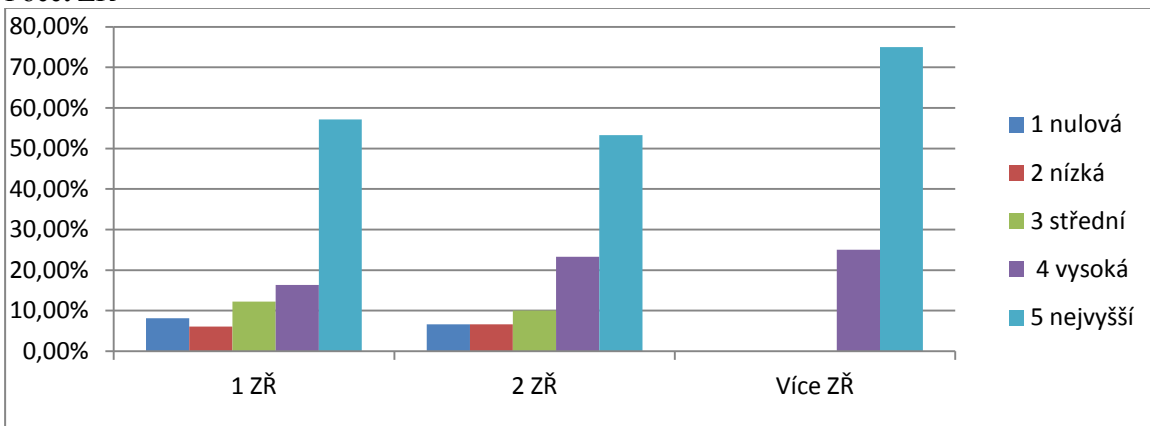
Velikost školy



Graf č. 19

Kompetence ZŘ v oblasti pedagogického řízení

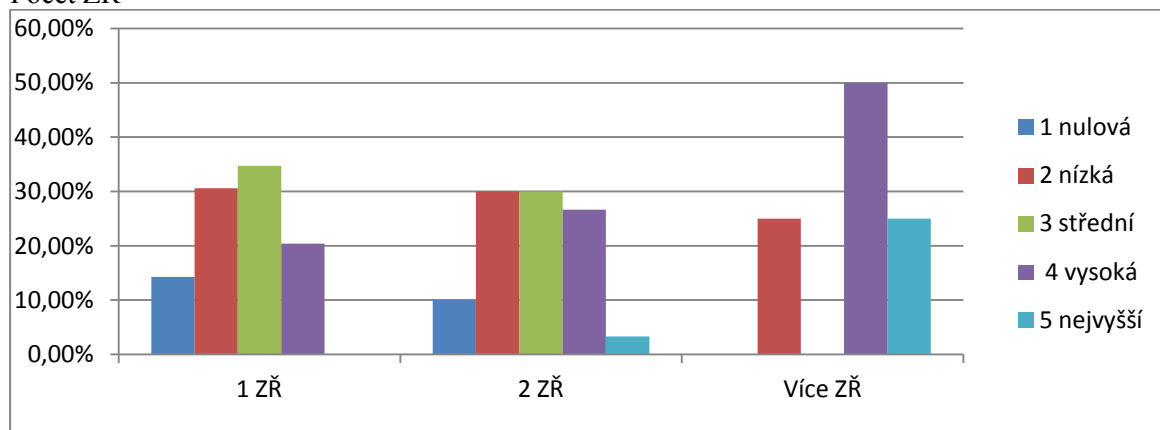
Počet ZŘ



Graf č. 20

Kompetence ZŘ v oblasti ekonomiky a plánování

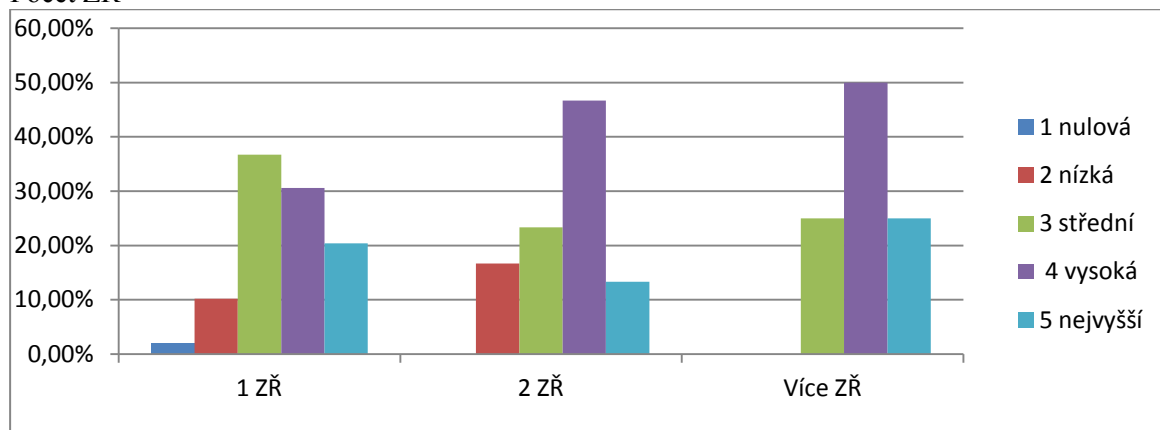
Počet ZŘ



Graf č. 21

Kompetence ZŘ v oblasti administrativního řízení

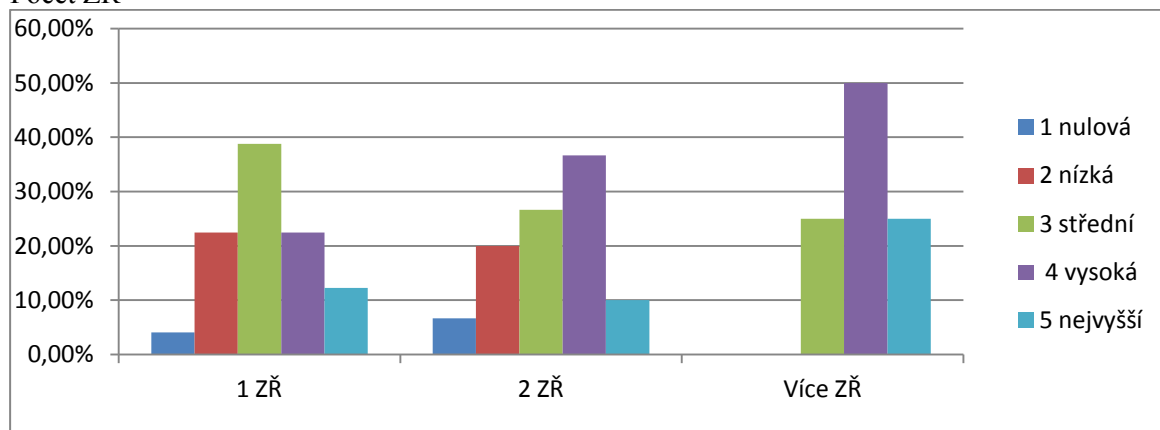
Počet ZŘ



Graf č. 22

Kompetence ZŘ v oblasti personálního řízení

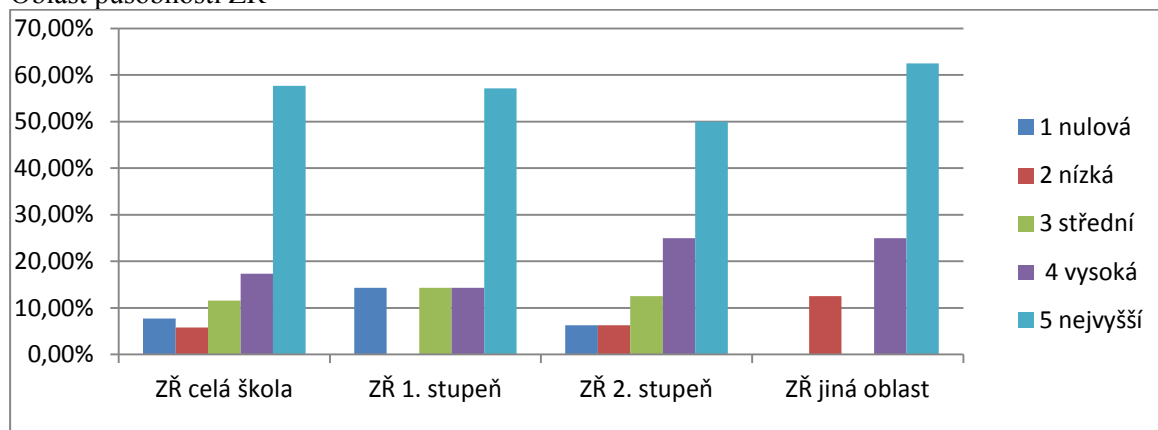
Počet ZŘ



Graf č. 23

Kompetence ZŘ v oblasti pedagogického řízení

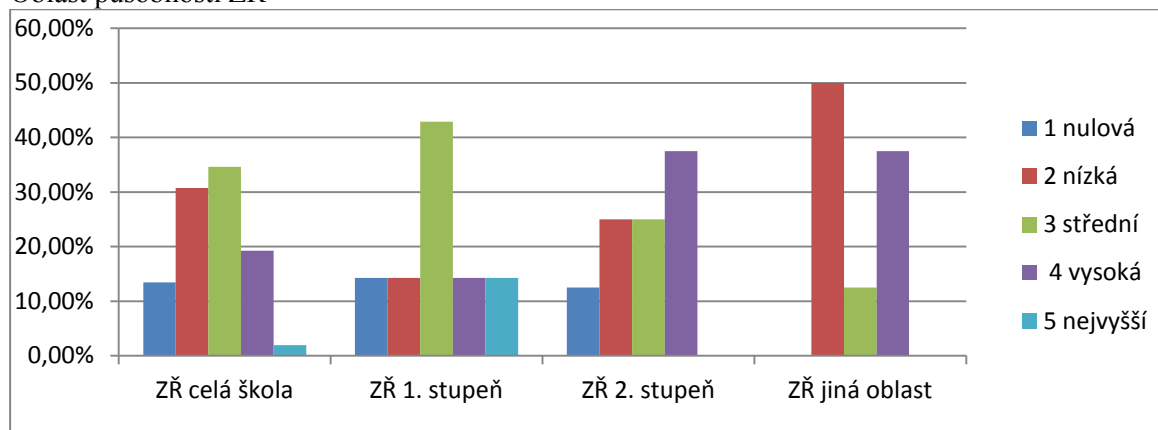
Oblast působnosti ZŘ



Graf č. 24

Kompetence ZŘ v oblasti ekonomiky a plánování

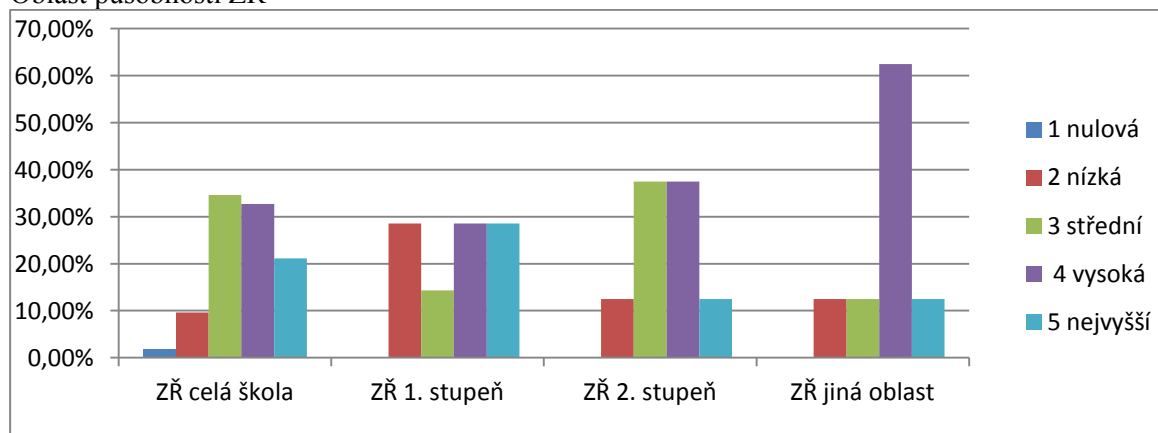
Oblast působnosti ZŘ



Graf č. 25

Kompetence ZŘ v oblasti administrativního řízení

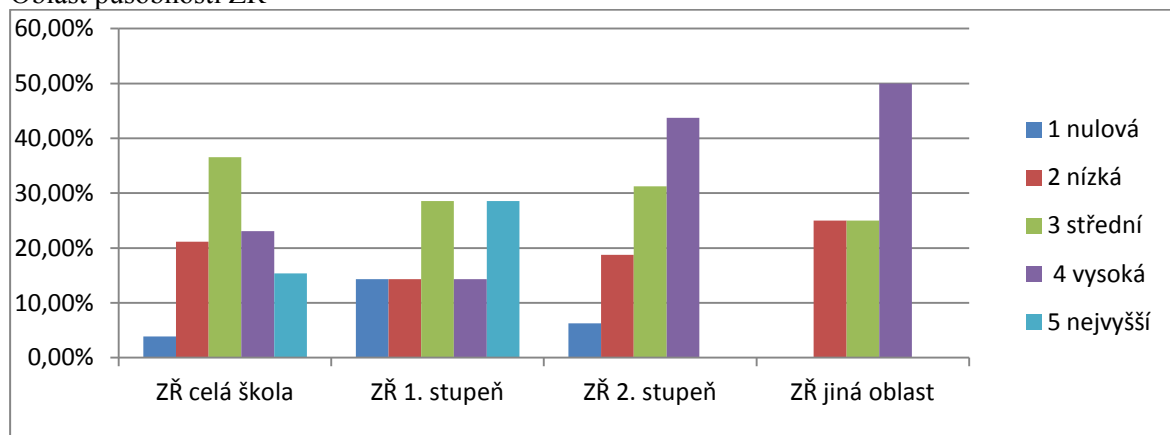
Oblast působnosti ZŘ



Graf č. 26

Kompetence ZŘ v oblasti personálního řízení

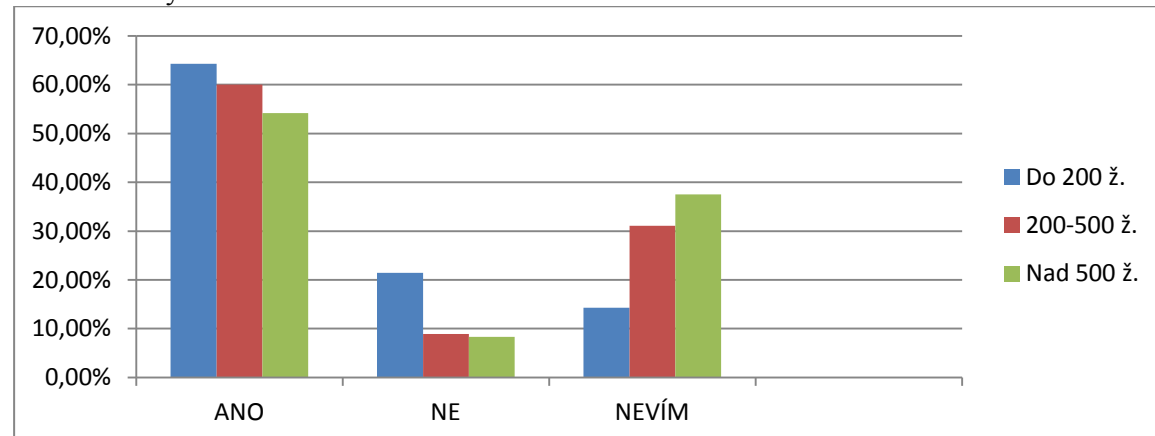
Oblast působnosti ZŘ



Graf č. 27

Názor na vymezení a právní ukotvení funkce ZŘ

Velikost školy



Graf č. 28

Činnosti obsažené v pracovní náplni ZŘ

(vyhodnocení odpovědí na otázku číslo 7)

Zjištěné výsledky – školy podle velikosti

V závorce je uvedeno celkové pořadí činnosti v dané kategorii.

1. zastupování ŘŠ v době jeho nepřítomnosti

Školy celkem 95,18% respondentů uvádí kladnou odpověď (1.)

Školy malé 92,86% respondentů uvádí kladnou odpověď (3.)

Školy středně velké 100% respondentů uvádí kladnou odpověď (1.)

Školy velké 87,50% respondentů uvádí kladnou odpověď (3.)

2. řízení a kontrola výchovně vzdělávací činnosti pedagogických pracovníků

Školy celkem 92,77% respondentů uvádí kladnou odpověď (2.)

Školy malé 100% respondentů uvádí kladnou odpověď (1- 2.)

Školy středně velké 88,89% respondentů uvádí kladnou odpověď (3- 5.)

Školy velké 95,83% respondentů uvádí kladnou odpověď (1.)

3. sestavování a kontrola dodržování rozvrhu výuky a dozorů a zajišťování suplování

Školy celkem 91,57% respondentů uvádí kladnou odpověď (3.)

Školy malé 100% respondentů uvádí kladnou odpověď (1- 2.)

Školy středně velké 88,89% respondentů uvádí kladnou odpověď (3 - 5.)

Školy velké 91,67% respondentů uvádí kladnou odpověď (2.)

4. zabezpečování personálního a bezpečnostního zajištění školních akcí

Školy celkem 87,95% respondentů uvádí kladnou odpověď (4.)

Školy malé 78,57% respondentů uvádí kladnou odpověď (5.)

Školy středně velké 93,33% respondentů uvádí kladnou odpověď (2.)

Školy velké 83,33% respondentů uvádí kladnou odpověď (4.)

5. vedení přehledů přesčasové práce, výkazů proměnlivých složek platů a sledování absence pedagogických pracovníků

Školy celkem 84,34% respondentů uvádí kladnou odpověď (5.)

Školy malé 85,71% respondentů uvádí kladnou odpověď (4.)

Školy středně velké 88,89% respondentů uvádí kladnou odpověď (3 - 5.)

Školy velké 75% respondentů uvádí kladnou odpověď (7 - 8.)

6. spolupráce se zákonnými zástupci žáků, zřizovatelem a dalšími orgány

Školy celkem 73,49% respondentů uvádí kladnou odpověď (6.)

Školy malé 50% respondentů uvádí kladnou odpověď (8 - 9.)

Školy středně velké 80% respondentů uvádí kladnou odpověď (4.)

Školy velké 75% respondentů uvádí kladnou odpověď (6.)

7. řízení a kontrola zájmové činnosti školy

Školy celkem 67,47% respondentů uvádí kladnou odpověď (7 - 9.)

Školy malé 64,29% respondentů uvádí kladnou odpověď (6.)

Školy středně velké 71,11% respondentů uvádí kladnou odpověď (7.)

Školy velké 62,50% respondentů uvádí kladnou odpověď (9.)

8. sestavování statistických výkazů a hlášení

Školy celkem 67,47% respondentů uvádí kladnou odpověď (7 - 9.)

Školy malé 42,86% respondentů uvádí kladnou odpověď (10 - 12.)

Školy středně velké 68,89% respondentů uvádí kladnou odpověď (8.)

Školy velké 79,17% respondentů uvádí kladnou odpověď (5 - 6.)

9. sestavování návrhů na nákup učebnic, pomůcek a vybavení školy

Školy celkem 67,47% respondentů uvádí kladnou odpověď (7 - 9.)

Školy malé 64,29% respondentů uvádí kladnou odpověď (6. - 7.)

Školy středně velké 62,22% respondentů uvádí kladnou odpověď (10.)

Školy velké 79,17% respondentů uvádí kladnou odpověď (5. - 6.)

10. péče o odborný rozvoj pedagogických pracovníků

Školy celkem 57,83% respondentů uvádí kladnou odpověď (10.)

Školy malé 42,86% respondentů uvádí kladnou odpověď (10. - 12.)

Školy středně velké 64,44% respondentů uvádí kladnou odpověď (9.)

Školy velké 54,17% respondentů uvádí kladnou odpověď (11.)

11. řízení metodických orgánů.

Školy celkem 53,63% respondentů uvádí kladnou odpověď (11.)

Školy malé 42,86% respondentů uvádí kladnou odpověď (10. - 11.)

Školy středně velké 60% respondentů uvádí kladnou odpověď (11.)

Školy velké 58,33% respondentů uvádí kladnou odpověď (10.)

12. zodpovědnost za estetický vzhled tříd a chodeb a rozvoj tradic školy

Školy celkem 51,81% respondentů uvádí kladnou odpověď (12.)

Školy malé 50% respondentů uvádí kladnou odpověď (8. - 9.)

Školy středně velké 53,33% respondentů uvádí kladnou odpověď (12.)

Školy velké 50% respondentů uvádí kladnou odpověď (12.)

Zjištěné výsledky - oblast působnosti ZŘ

V závorce je uvedeno celkové pořadí činnosti v dané kategorii.

1. zastupování ŘŠ v době jeho nepřítomnosti

Školy celkem 95,18% respondentů uvádí kladnou odpověď (1.)

ZŘ pro celou školu 98,08% respondentů uvádí kladnou odpověď (1.)

ZŘ pro 1. stupeň 85,71% respondentů uvádí kladnou odpověď (1 - 8.)

ZŘ pro 2. stupeň 87,50% respondentů uvádí kladnou odpověď (3.)

ZŘ s jinou oblastí působení 100% respondentů uvádí kladnou odpověď (1. -2.)

2. řízení a kontrola výchovně vzdělávací činnosti pedagogických pracovníků

Školy celkem 92,77% respondentů uvádí kladnou odpověď (2.)

ZŘ pro celou školu 90,38% respondentů uvádí kladnou odpověď (3. – 4.)

ZŘ pro 1. stupeň 85,71% respondentů uvádí kladnou odpověď (1. – 8.)

ZŘ pro 2. stupeň 100% respondentů uvádí kladnou odpověď (1.)

ZŘ s jinou oblastí působení 100% respondentů uvádí kladnou odpověď (1. -2.)

3. sestavování a kontrola dodržování rozvrhu výuky a dozorů a zajišťování suplování

Školy celkem 91,57% respondentů uvádí kladnou odpověď (3.)

ZŘ pro celou školu 94,23% respondentů uvádí kladnou odpověď (2.)

ZŘ pro 1. stupeň 85,71% respondentů uvádí kladnou odpověď (1- 8.)

ZŘ pro 2. stupeň 93,75% respondentů uvádí kladnou odpověď (2.)

ZŘ s jinou oblastí působení 75% respondentů uvádí kladnou odpověď
(6. - 8.)

4. zabezpečování personálního a bezpečnostního zajištění školních akcí

Školy celkem 87,95% respondentů uvádí kladnou odpověď (4.)

ZŘ pro celou školu 90,38% respondentů uvádí kladnou odpověď (3 – 4.)

ZŘ pro 1. stupeň 85,71% respondentů uvádí kladnou odpověď (1. - 8.)

ZŘ pro 2. stupeň 87,50% respondentů uvádí kladnou odpověď 3. - 6.)

ZŘ s jinou oblastí působení 75% respondentů uvádí kladnou odpověď
(5. -8.)

5. vedení přehledů přesčasové práce, výkazů proměnlivých složek platů a sledování absence pedagogických pracovníků

Školy celkem 84,34% respondentů uvádí kladnou odpověď (5.)

ZŘ pro celou školu 86,54% respondentů uvádí kladnou odpověď (5.)

ZŘ pro 1. stupeň 85,71% respondentů uvádí kladnou odpověď (1. - 8.)

ZŘ pro 2. stupeň 87,50% respondentů uvádí kladnou odpověď (3. - 6.)

ZŘ s jinou oblastí působení 62,50% respondentů uvádí kladnou odpověď (9. – 11.)

6. spolupráce se zákonnými zástupci žáků, zřizovatelem a dalšími orgány

Školy celkem 73,49% respondentů uvádí kladnou odpověď (6.)

ZŘ pro celou školu 69,23% respondentů uvádí kladnou odpověď (7.)

ZŘ pro 1. stupeň 85,71% respondentů uvádí kladnou odpověď (1. – 8.)

ZŘ pro 2. stupeň 87,50% respondentů uvádí kladnou odpověď (3. – 6.)

ZŘ s jinou oblastí působení 62,50% respondentů uvádí kladnou odpověď (9. – 11.)

7. řízení a kontrola zájmové činnosti školy

Školy celkem 67,47% respondentů uvádí kladnou odpověď (7. - 9.)

ZŘ pro celou školu 71,15% respondentů uvádí kladnou odpověď (6.)

ZŘ pro 1. stupeň 57,14% respondentů uvádí kladnou odpověď (9. – 11.)

ZŘ pro 2. stupeň 56,25% respondentů uvádí kladnou odpověď (11.)

ZŘ s jinou oblastí působení 75% respondentů uvádí kladnou odpověď
(4. – 8.)

8. sestavování statistických výkazů a hlášení

Školy celkem 67,47% respondentů uvádí kladnou odpověď (7. – 9.)

ZŘ pro celou školu 61,54% respondentů uvádí kladnou odpověď (8. - 9.)

ZŘ pro 1. stupeň 85,71% respondentů uvádí kladnou odpověď (1. – 8.)

ZŘ pro 2. stupeň 81,25% respondentů uvádí kladnou odpověď (7.)

ZŘ s jinou oblastí působení 62,50% respondentů uvádí kladnou odpověď
(9. – 11.)

9. sestavování návrhů na nákup učebnic, pomůcek a vybavení školy

Školy celkem 67,47% respondentů uvádí kladnou odpověď (7 – 9.)

ZŘ pro celou školu 61,54% respondentů uvádí kladnou odpověď (8. – 9.)

ZŘ pro 1. stupeň 85,71% respondentů uvádí kladnou odpověď (1. - 8.)

ZŘ pro 2. stupeň 75% respondentů uvádí kladnou odpověď (8. – 9.)

ZŘ s jinou oblastí působení 75% respondentů uvádí kladnou odpověď
(5. – 8.)

10. péče o odborný rozvoj pedagogických pracovníků

Školy celkem 57,83 % respondentů uvádí kladnou odpověď (10.)

ZŘ pro celou školu 55,77% respondentů uvádí kladnou odpověď (9.)

ZŘ pro 1. stupeň 57,14% respondentů uvádí kladnou odpověď (9. – 11.)

ZŘ pro 2. stupeň 50% respondentů uvádí kladnou odpověď (12.)

ZŘ s jinou obl. působení 87,50% respondentů uvádí kladnou odpověď (3.)

11. řízení metodických orgánů

Školy celkem 56,63% respondentů uvádí kladnou odpověď (11.)

ZŘ pro celou školu 51,92% respondentů uvádí kladnou odpověď (11.)

ZŘ pro 1. stupeň 42,86% respondentů uvádí kladnou odpověď (12.)

ZŘ pro 2. stupeň 62,50% respondentů uvádí kladnou odpověď (9. – 10.)

ZŘ s jinou oblastí působení 87,50% respondentů uvádí kladnou odpověď (3. – 4.)

12. zodpovědnost za estetický vzhled tříd a chodeb a rozvoj tradic školy

Školy celkem 51,81 % respondentů uvádí kladnou odpověď (12.)

ZŘ pro celou školu 50% respondentů uvádí kladnou odpověď (12.)

ZŘ pro 1. stupeň 57,14% respondentů uvádí kladnou odpověď (11.)

ZŘ pro 2. stupeň 62,50% respondentů uvádí kladnou odpověď (10.)

ZŘ s jinou obl. působ. 37,50% respondentů uvádí kladnou odpověď (12.)

Zjištěné výsledky – počet ZŘ ve škole

V závorce je uvedeno celkové pořadí činnosti v dané kategorii.

1. zastupování ŘŠ v době jeho nepřítomnosti

Školy celkem 95,18% respondentů uvádí kladnou odpověď (1.)

Školy s 1 ZŘ 100% respondentů uvádí kladnou odpověď (1.)

Školy se 2 ZŘ 93,33% respondentů uvádí kladnou odpověď (2.)

Školy s více ZŘ 50% respondentů uvádí kladnou odpověď 8. – 11.)

2. řízení a kontrola výchovně vzdělávací činnosti pedagogických pracovníků

Školy celkem 92,77% respondentů uvádí kladnou odpověď (2.)

Školy s 1 ZŘ 89,80% respondentů uvádí kladnou odpověď (4.)

Školy se 2 ZŘ 96,67% respondentů uvádí kladnou odpověď (1.)

Školy s více ZŘ 100% respondentů uvádí kladnou odpověď (1. – 5.)

3. sestavování a kontrola dodržování rozvrhu výuky a dozorů a zajišťování suplování

Školy celkem 91,57% respondentů uvádí kladnou odpověď (3.)

Školy s 1 ZŘ 95,92% respondentů uvádí kladnou odpověď (2.)

Školy se 2 ZŘ 83,33% respondentů uvádí kladnou odpověď (3. – 5.)

Školy s více ZŘ 100% respondentů uvádí kladnou odpověď (1. – 5.)

4. zabezpečování personálního a bezpečnostního zajištění školních akcí

Školy celkem 87,95% respondentů uvádí kladnou odpověď (4.)

Školy s 1 ZŘ 89,80% respondentů uvádí kladnou odpověď (3.)

Školy se 2 ZŘ 83,33% respondentů uvádí kladnou odpověď (3. – 5.)

Školy s více ZŘ 100% respondentů uvádí kladnou odpověď (1. – 5.)

5. vedení přehledů přesčasové práce, výkazů proměnlivých složek platů a sledování absence pedagogických pracovníků

Školy celkem 84,34% respondentů uvádí kladnou odpověď (5.)

Školy s 1 ZŘ 87,76% respondentů uvádí kladnou odpověď (5.)

Školy se 2 ZŘ 80% respondentů uvádí kladnou odpověď (6. – 7.)

Školy s více ZŘ 75% respondentů uvádí kladnou odpověď (6. – 7.)

6. spolupráce se zákonnými zástupci žáků, zřizovatelem a dalšími orgány

Školy celkem 73,49% respondentů uvádí kladnou odpověď (6.)

Školy s 1 ZŘ 67,35% respondentů uvádí kladnou odpověď (7.)

Školy se 2 ZŘ 80% respondentů uvádí kladnou odpověď (6. – 7.)

Školy s více ZŘ 100% respondentů uvádí kladnou odpověď 1. – 5.)

7. řízení a kontrola zájmové činnosti školy

Školy celkem 67,47% respondentů uvádí kladnou odpověď (7. - 9.)

Školy s 1 ZŘ 69,39% respondentů uvádí kladnou odpověď (6.)

Školy se 2 ZŘ 66,67% respondentů uvádí kladnou odpověď (10. -11.)

Školy s více ZŘ 50% respondentů uvádí kladnou odpověď (8. – 11.)

8. sestavování statistických výkazů a hlášení

Školy celkem 67,47% respondentů uvádí kladnou odpověď (7. – 9.)

Školy s 1 ZŘ 59,18% respondentů uvádí kladnou odpověď (8. – 9.)

Školy se 2 ZŘ 83,33% respondentů uvádí kladnou odpověď (2. – 5.)

Školy s více ZŘ 50% respondentů uvádí kladnou odpověď (8. – 11.)

9. sestavování návrhů na nákup učebnic, pomůcek a vybavení školy

Školy celkem 67,47% respondentů uvádí kladnou odpověď (7 – 9.)

Školy s 1 ZŘ 59,18% respondentů uvádí kladnou odpověď (8. – 9.)

Školy se 2 ZŘ 76,67% respondentů uvádí kladnou odpověď (8.)

Školy s více ZŘ 100% respondentů uvádí kladnou odpověď (1. – 5.)

10.péče o odborný rozvoj pedagogických pracovníků

Školy celkem 57,83 % respondentů uvádí kladnou odpověď (10.)

Školy s 1 ZŘ 53,06% respondentů uvádí kladnou odpověď (10. – 11.)

Školy se 2 ZŘ 66,67% respondentů uvádí kladnou odpověď (10. – 11.)

Školy s více ZŘ 50% respondentů uvádí kladnou odpověď (8. – 11.)

11.řízení metodických orgánů

Školy celkem 56,63% respondentů uvádí kladnou odpověď (11.)

Školy s 1 ZŘ 53,06% respondentů uvádí kladnou odpověď (10. – 11.)

Školy se 2 ZŘ 70% respondentů uvádí kladnou odpověď (9.)

Školy s více ZŘ 0% respondentů uvádí kladnou odpověď (12.)

12.zodpovědnost za estetický vzhled tříd a chodeb a rozvoj tradic školy

Školy celkem 51,81 % respondentů uvádí kladnou odpověď (12.)

Školy s 1 ZŘ 51,02% respondentů uvádí kladnou odpověď (12.)

Školy se 2 ZŘ 30% respondentů uvádí kladnou odpověď (12.)

Školy s více ZŘ 75% respondentů uvádí kladnou odpověď (6. -7.)