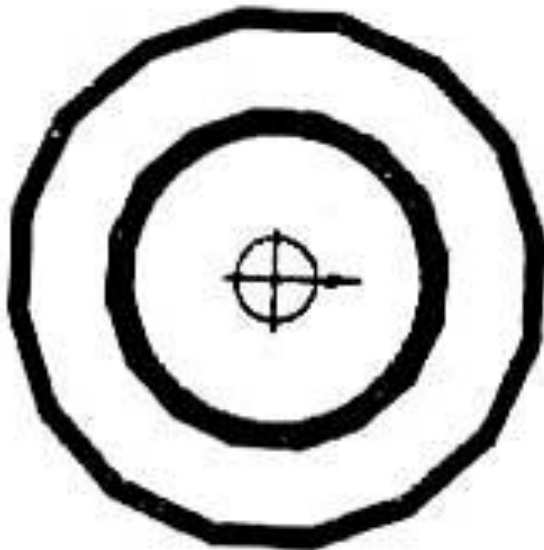




Obr. 1 Rozmiestnenie chrámov rímsko-keltského typu v Európe (WAT 1985, 185.)



Obr. 2 Pôdorys polygonálneho rímsko-keltského chrámu v Silchestri (COLLINGWOOD - RICHMOND 1969, 156.)



Obr. 3 Rímsko-keltský chrám v Caerwente (<http://www.jlb2011.co.uk/walespic/archive/020201.htm>)



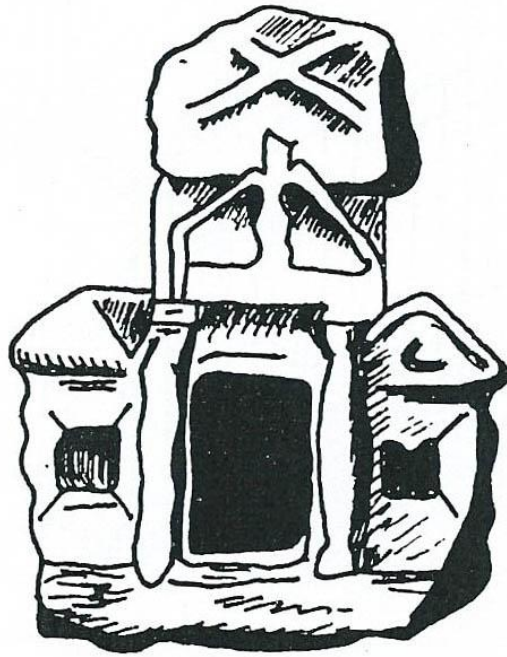
Obr.4 Chrám Jana v Autun (http://commons.wikimedia.org/wiki/File:Temple_Janus_angle.jpg)



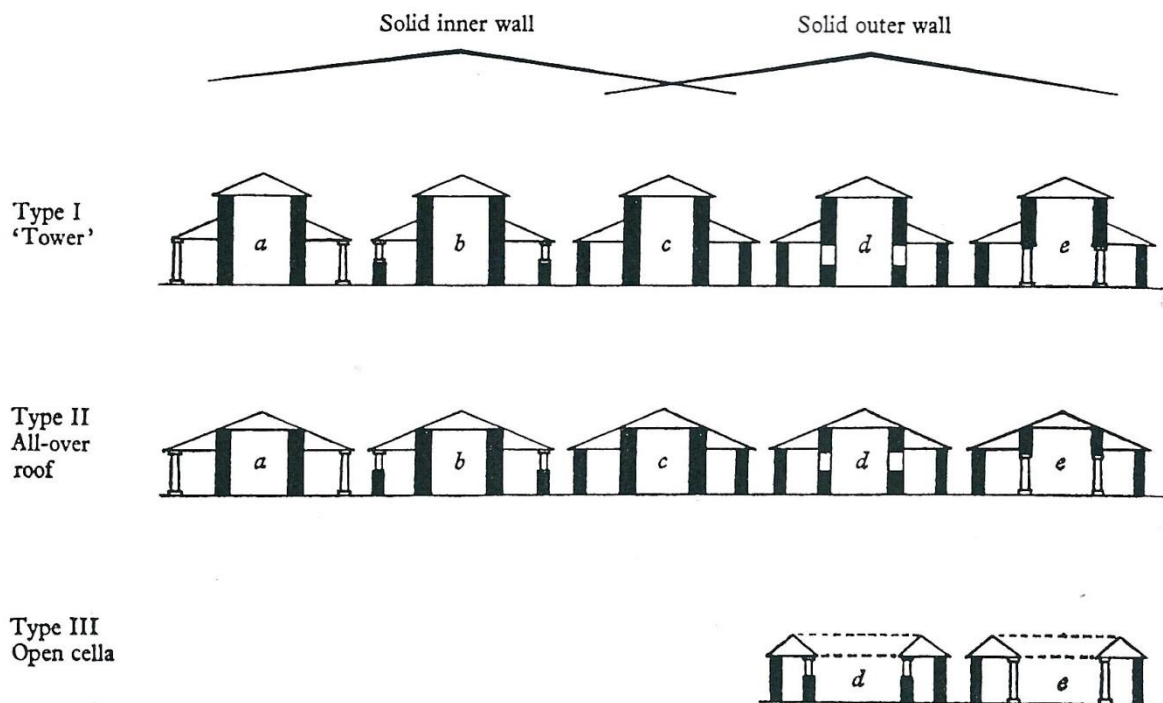
Obr. 5 Chrám Vesunny v Périgueux (<http://www.francebalade.com/aquitaine/dordogne.htm>)



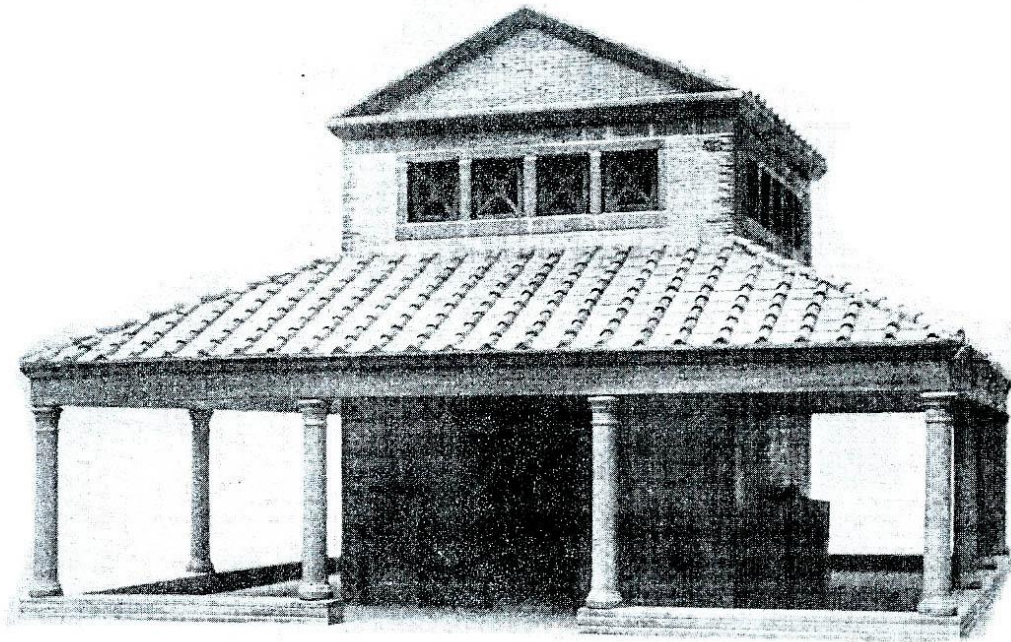
Obr. 6 Kresba reverzu Augustovho denára z rokov 27 - 29 pred n.l. (DE LA BÉDOYÈRE 1993, 182)



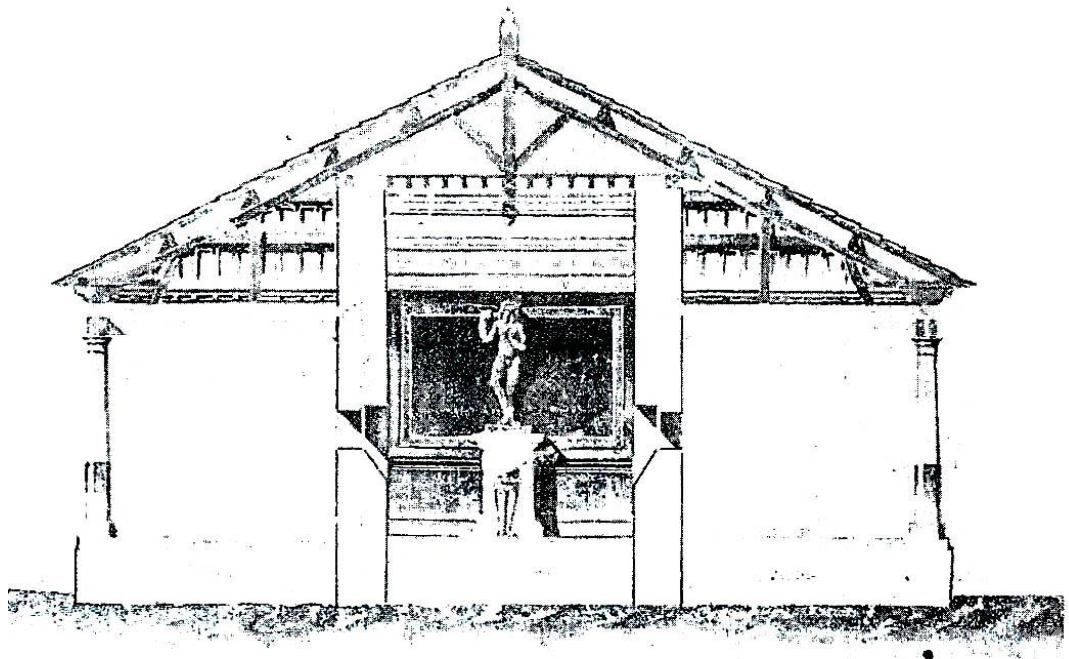
Obr. 7 Kresba reliéfu v Titelbergu (WOODWARD 1986, 41)



Obr. 8 Tri typy rekonštrukcie rímsko-keltského chrámu podľa Lewisa (WOODWARD 1986, 40.)



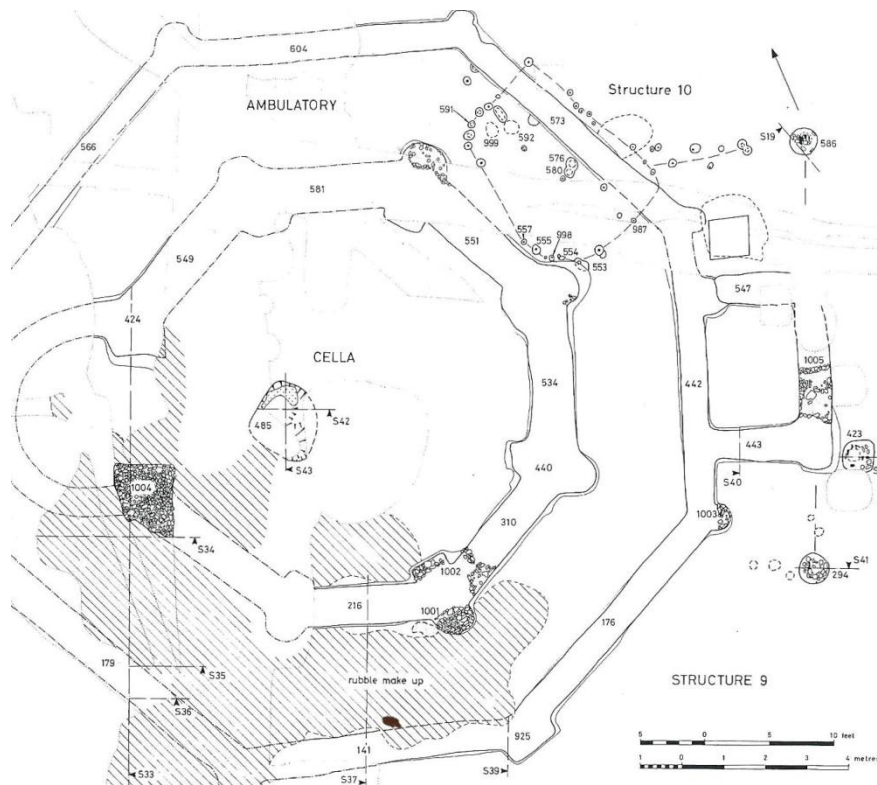
Obr. 9 Rekonštrukcia chrámu C pri Pesch od Rudolfa Schultza (WILSON 1980, 11.)



Obr. 10 Rekonštrukcia chrámu v Butte de Buis od Leóna de Vesley (WILSON 1980, 11.)

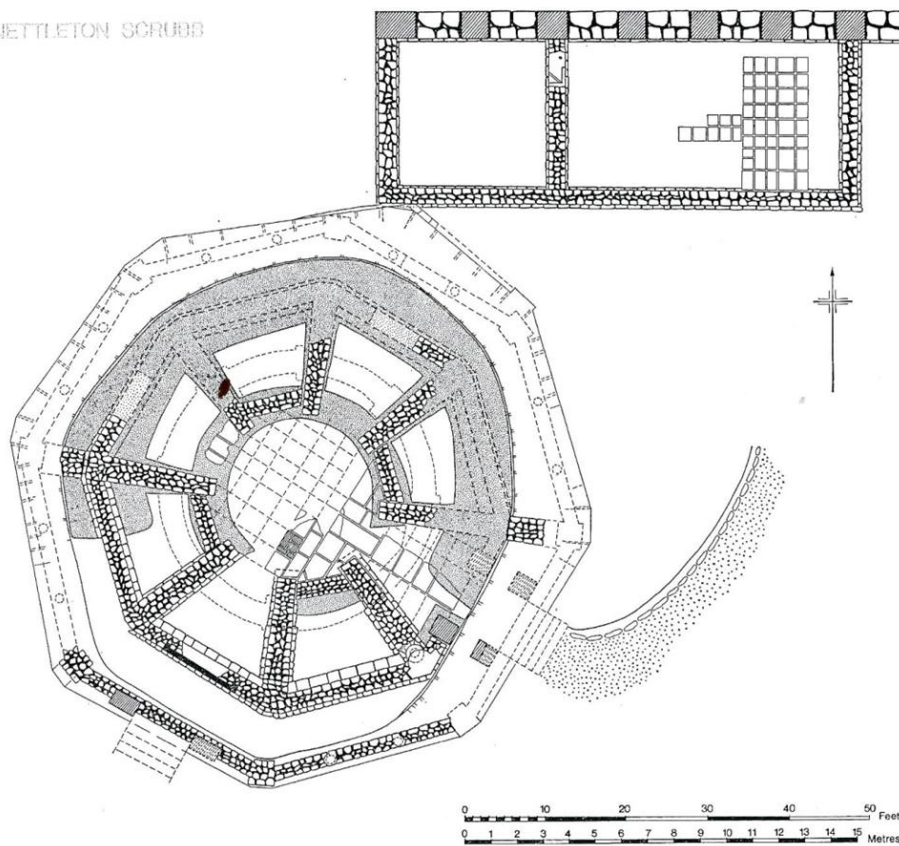


Obr. 11 Pozostatky rímsko-keltského chrámu v Jordan Hill
 (<http://romanfootprints.com/britannia/jordan-hill-roman-temple>)

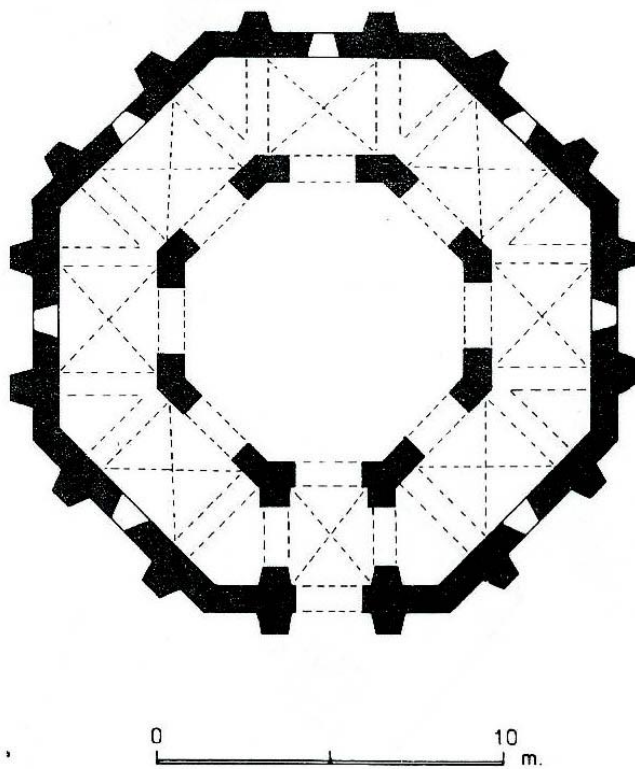


Obr. 12 Pôdorys chrámu v Chelmsforde (WICKENDEN 1992, 39.)

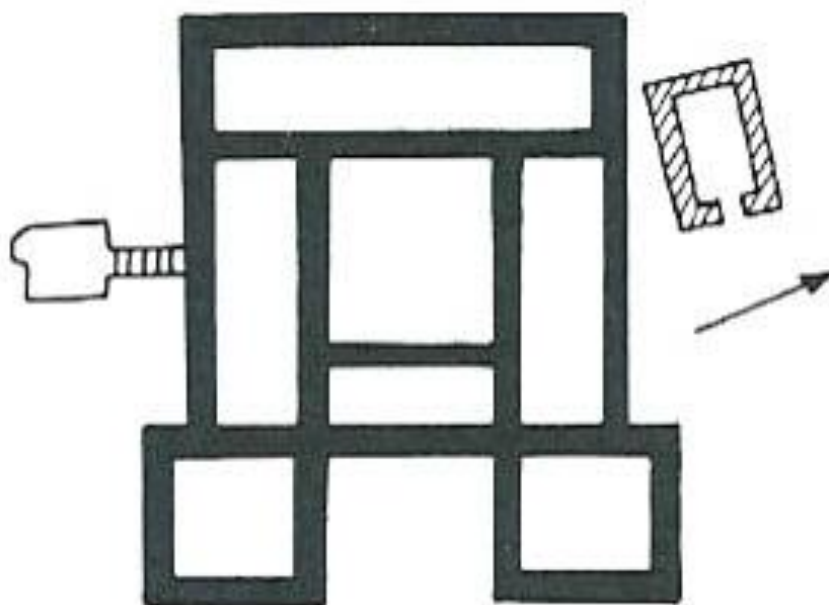
NETTLETON SCRUBS



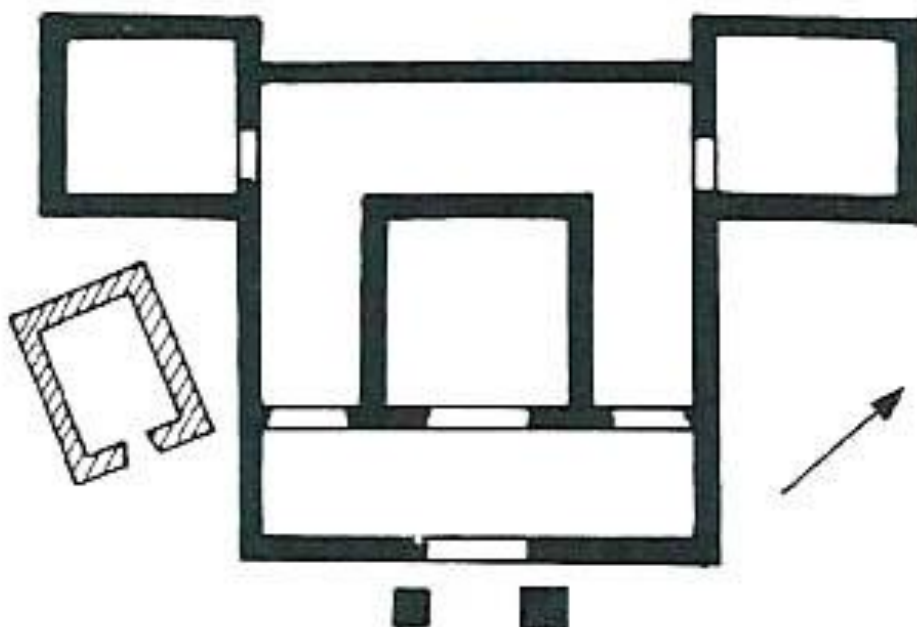
Obr. 13 Pôdorys chrámu v Nettletone, tretia stavebná fáza chrámu (WEDLAKE 1982, 62.)



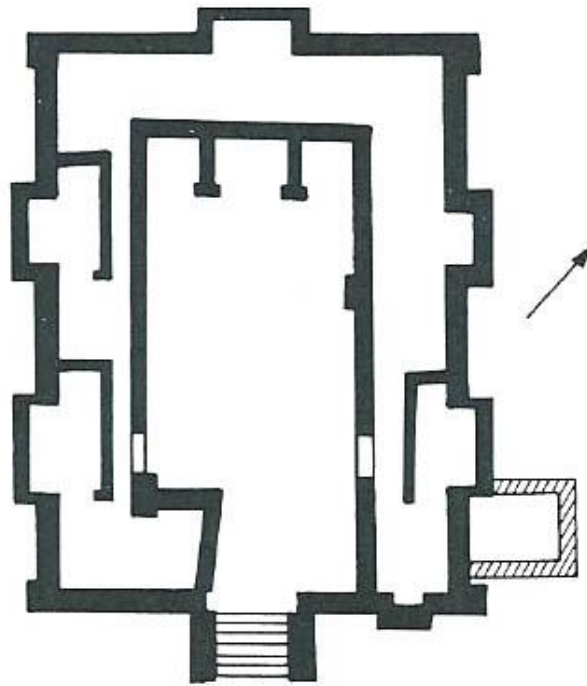
Obr. 14 Pôdorys rímsko-keltského chrámu v Pagans Hill (WLISON 1980, 221.)



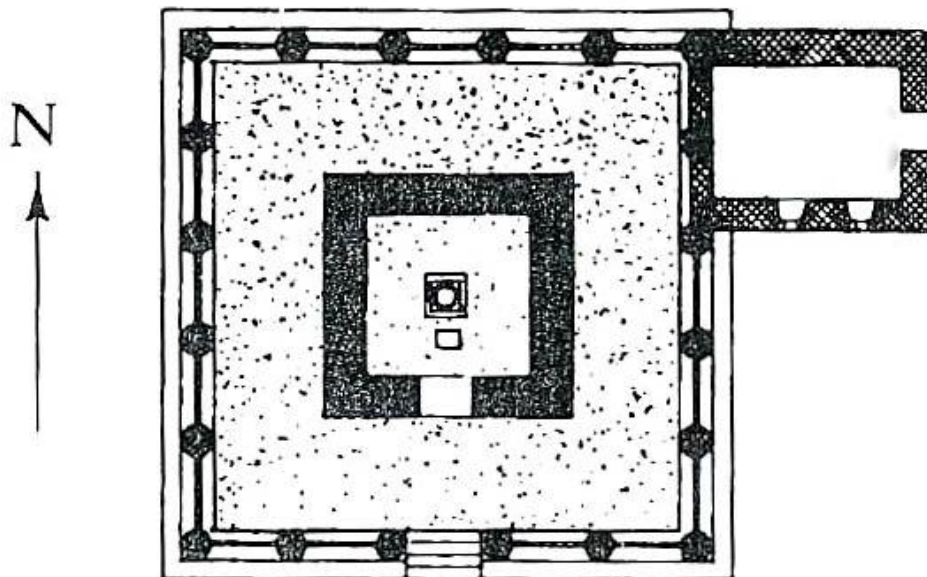
Obr. 15 Pôdorys chrámu v Lamyatt Beacon (WOODWARD 1986, 45.)



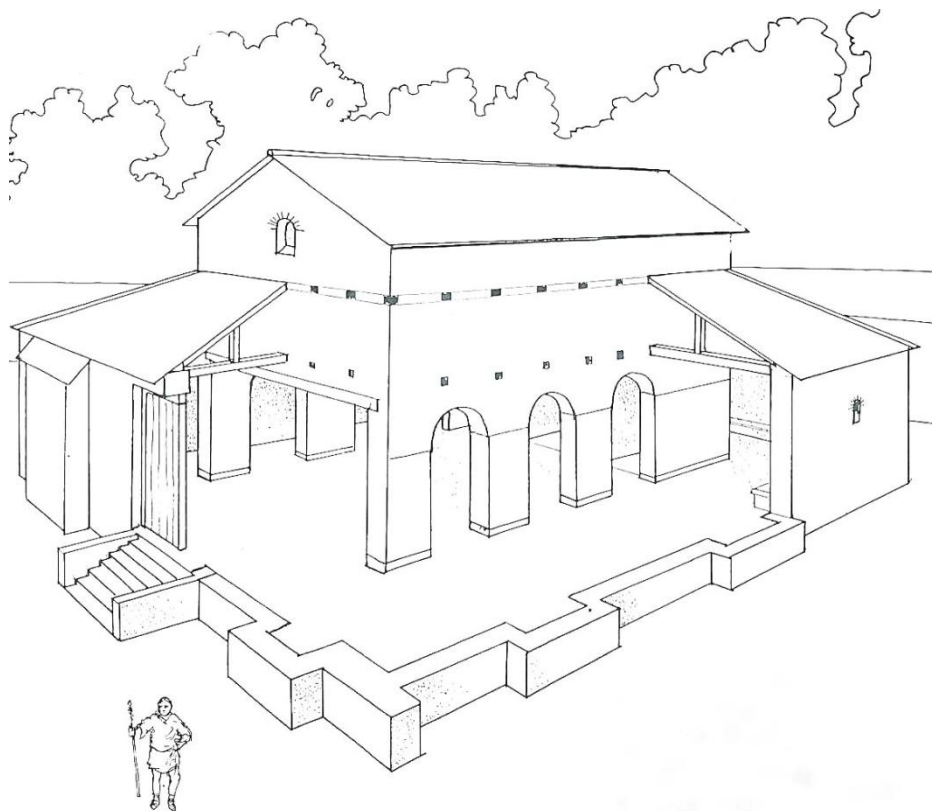
Obr. 16 Pôdorys chrámu v Brean Down (WOODWARD 1986, 45.)



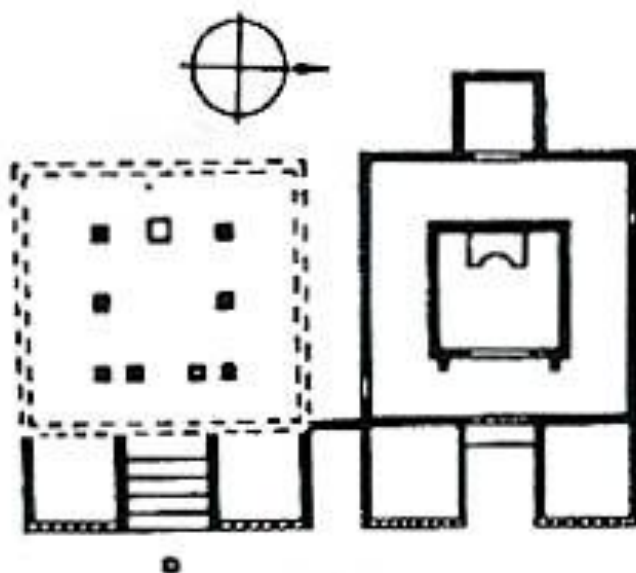
Obr. 17 Pôdorys chrámu v Lydney Park, tretia stavebná fáza (WOODWARD 1986, 45.)



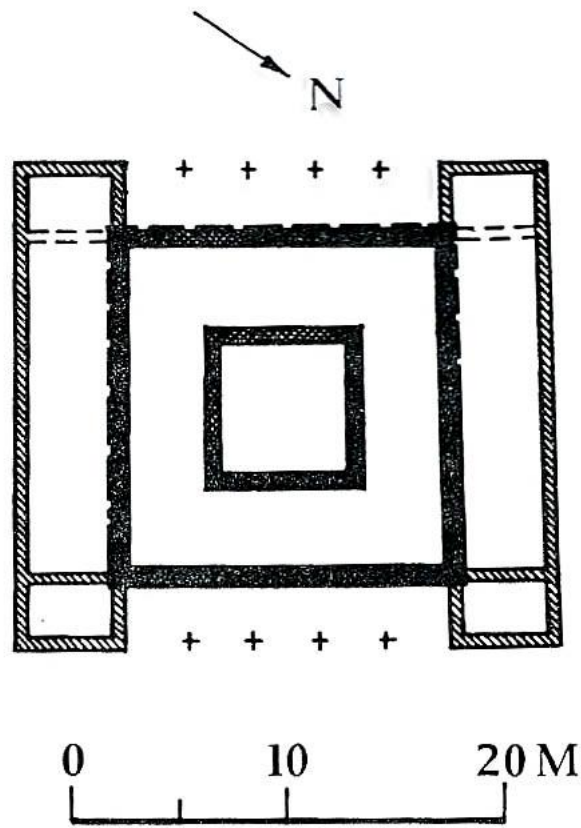
Obr. 18 Pôdorys rímsko-keltského chrámu v Harfleur (WILSON 1980, 21.)



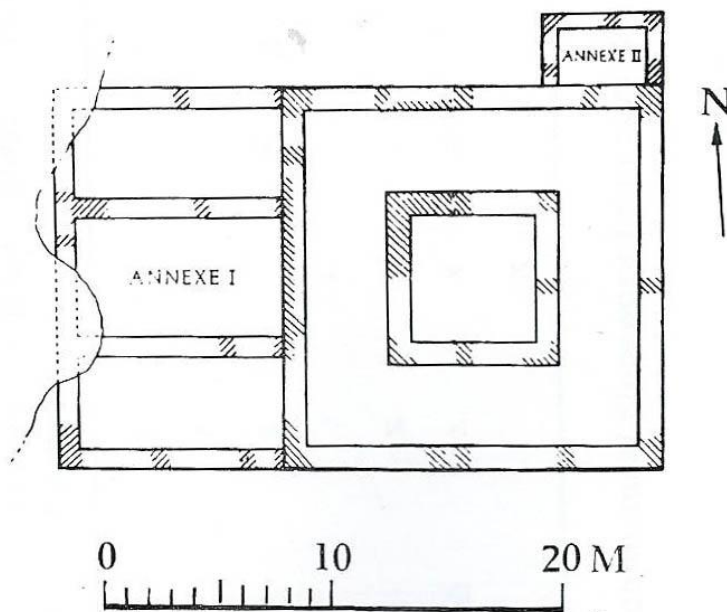
Obr. 19 Chrám v Lydney, prvá stavebná fáza (DE LA BÉDOYÈRE 1993, 184)



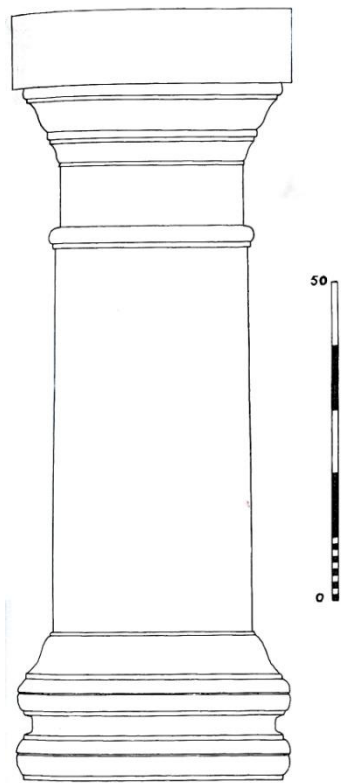
Obr. 20 Pôdorys chrámov v Springhead (COLLINGWOOD - RICHMOND 1969, 156.)



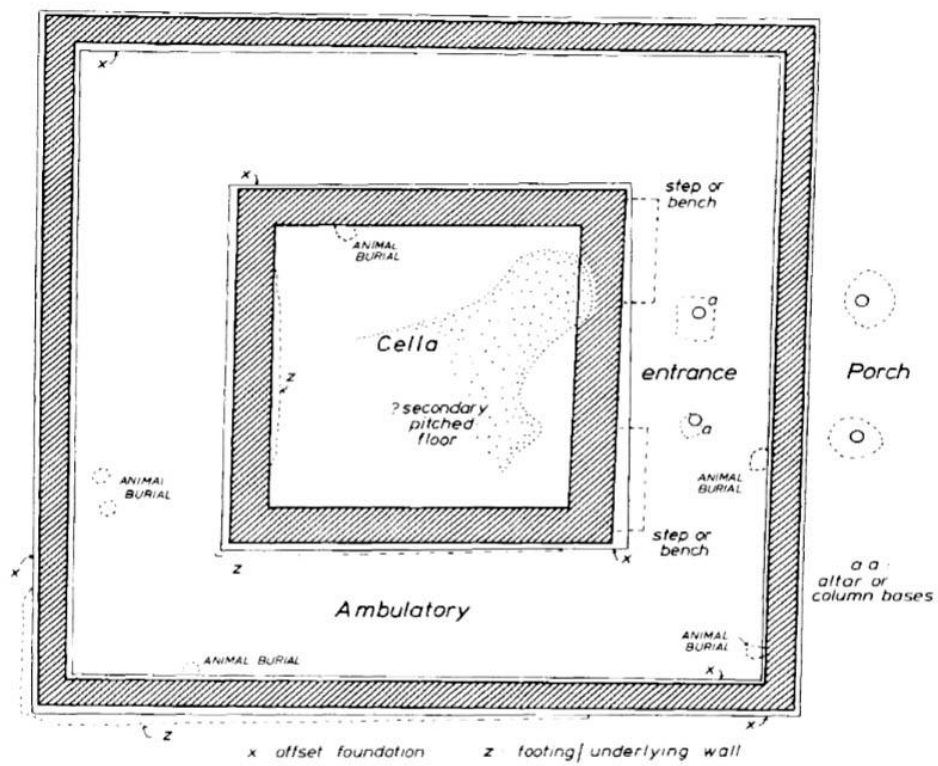
Obr. 21 Pôdorys rímsko-keltského chrámu vo Verulamiu (WACHER 1978, 230.)



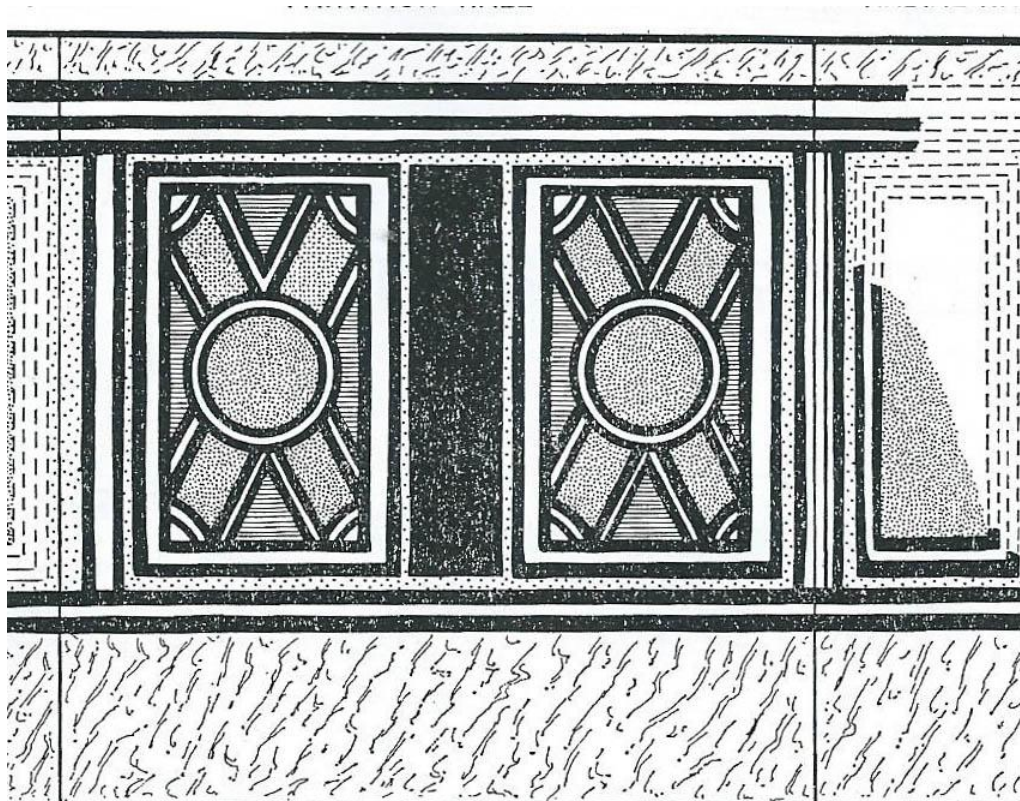
Obr. 22 Pôdorys rímsko-keltského chrámu vo Frilforde (WAIT 1985, 19.)



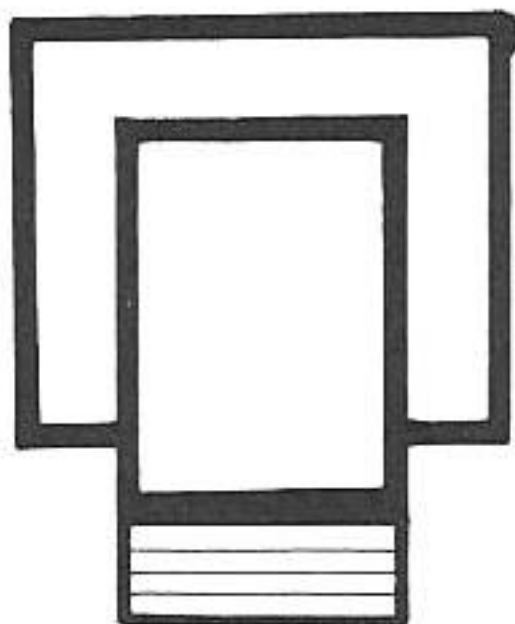
Obr. 23 Stĺp z oktagonálneho chrámu v Nettleton (WAIT 1985, 220.)



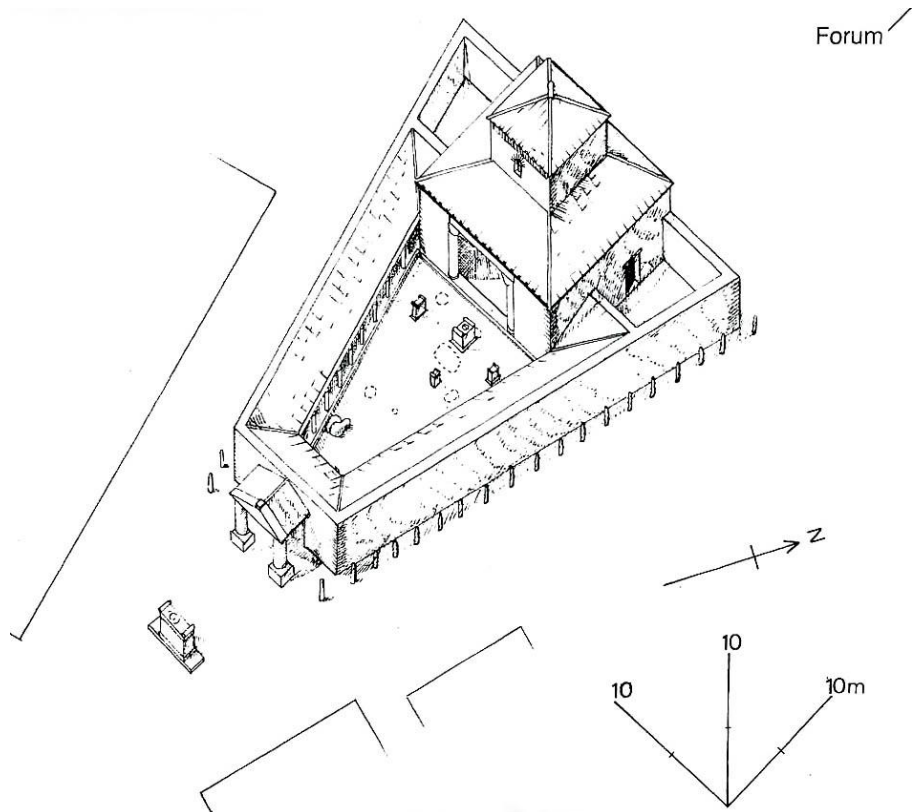
Obr. 24 Pôdorys rímsko-keltského chrámu v Henley Wood (LEACH – WATTS 1996, 23.)



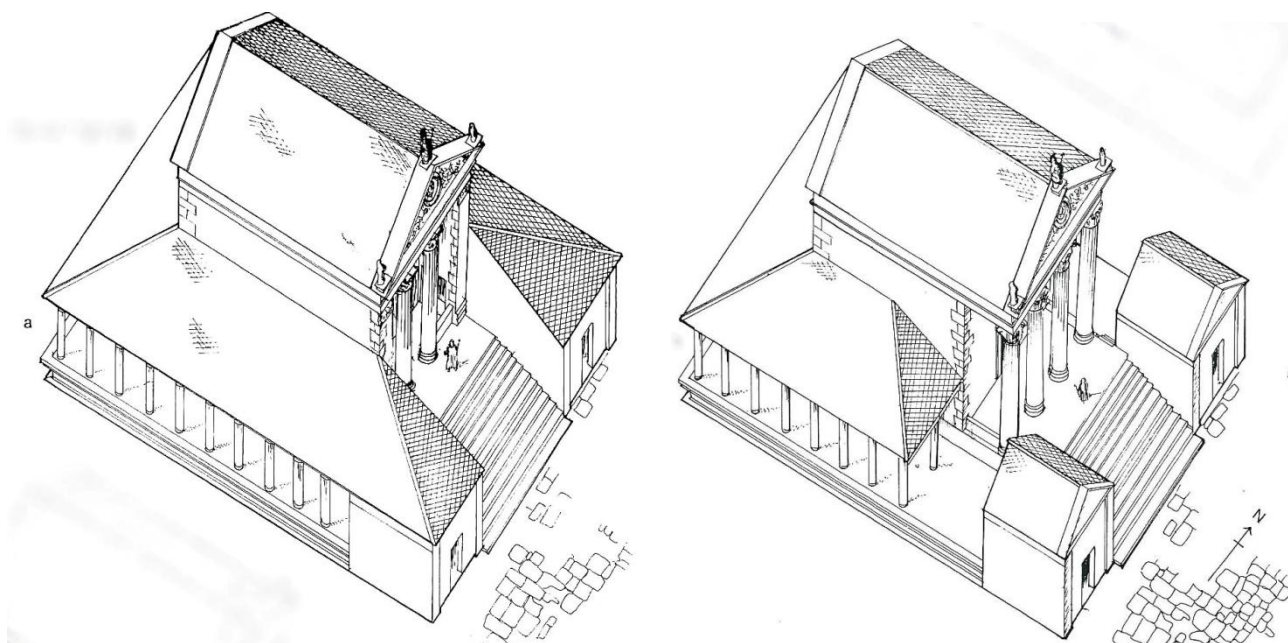
Obr. 25 Maľovaná omietka na vnútorných stenách chrámu v Nettletone, tretia stavebná fáza (WEDLAKE 1982, 62.)



Obr. 26 Pôdorys rímsko-keltského chrámu vo West Hill, druhá stavebná fáza (WOODWARD 1986, 45.)



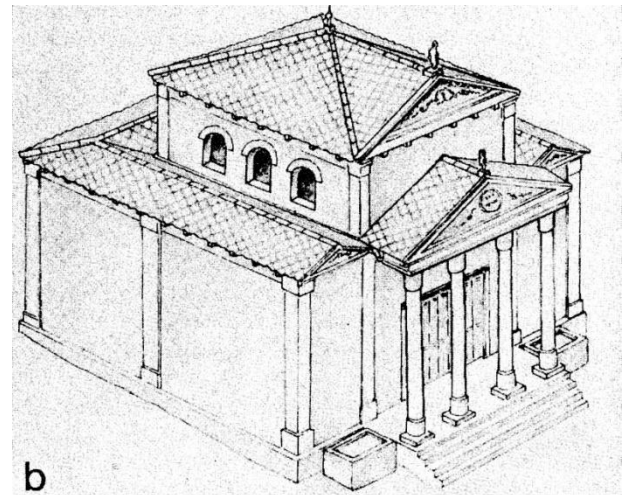
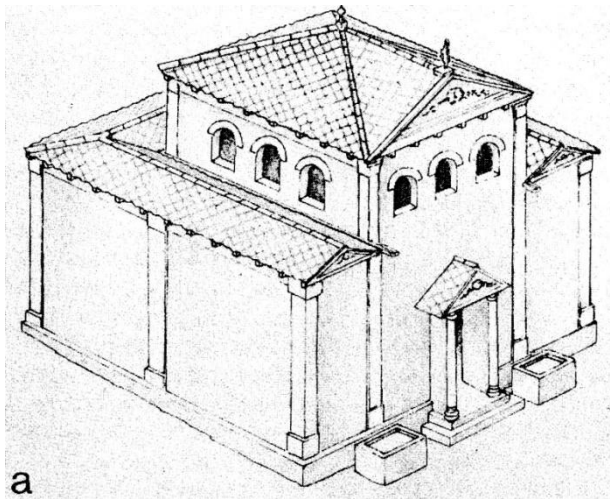
Obr. 27 Rekonštrukcia Trojuholníkového chrámu vo Verulamiu (DE LA BÉDOYÈRE 1993, 167.)



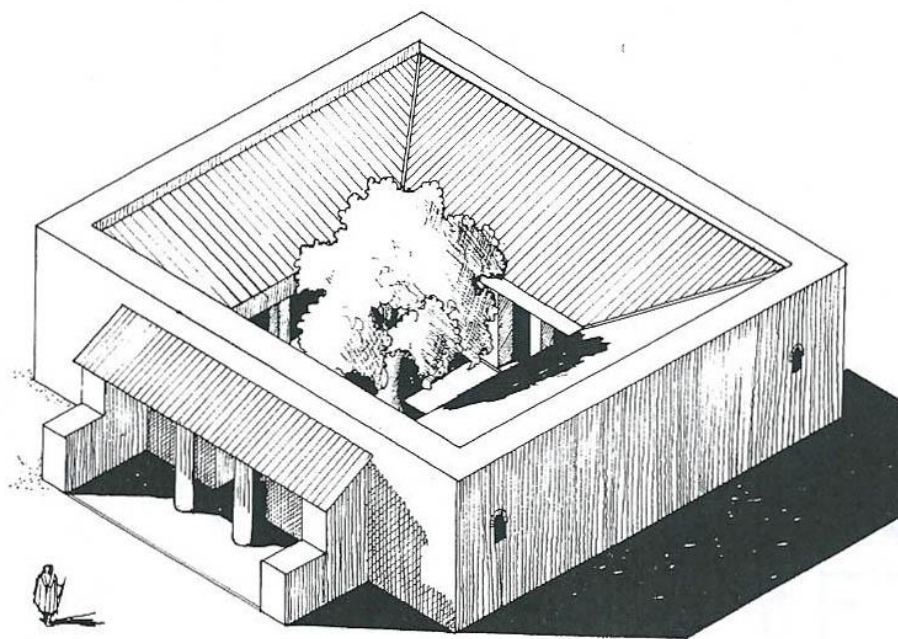
Obr. 28 Chrám Sulis Minervy v Bath po roku 200. Dve možné spôsoby rekonštrukcie (DE LA BÉDOYÈRE 1993, 167.)



Obr. 29 Rekonštrukcia chrámu Marta v Trevíri (<http://www.markaurel.de/marstempel.htm>)



Obr. 30 Chrám vo West Hill, dve možné reonštrukcie (WOODWARD 1986, 44.)



0 5 m

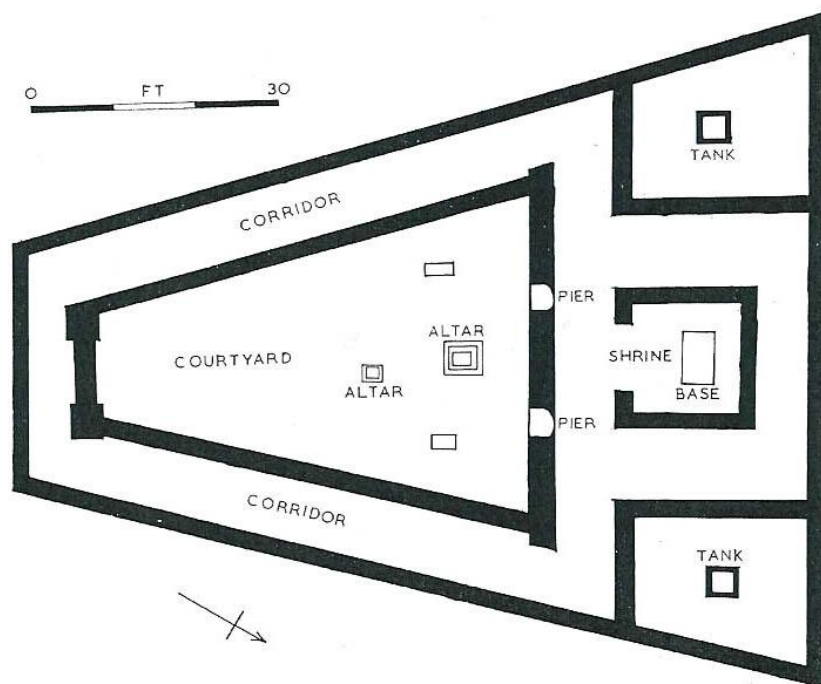
Obr. 31 Rekonštrukcia chrámu vo West Hill s nezastrešenou strednou časťou (DE LA BÉDOYÈRE 1993, 183.)



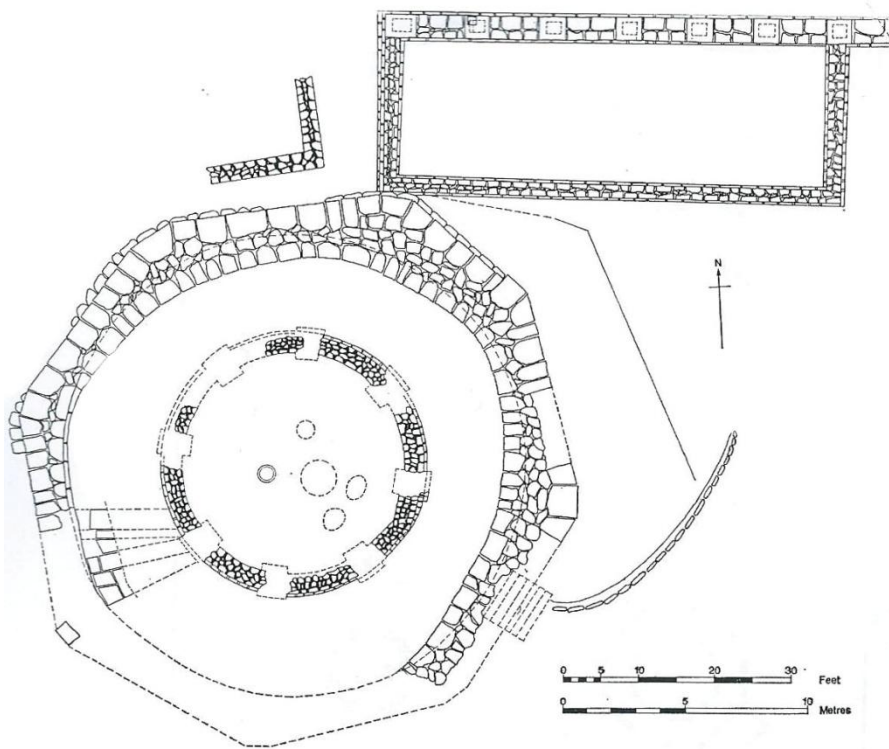
Obr. 32 Rekonštrukcia rímsko-keltského chrámu, s ochodzou na troch stranách, pri Trevíri (<http://www.tawern.org/tempel/tempelallgemein/images/tempel1.jpg>)



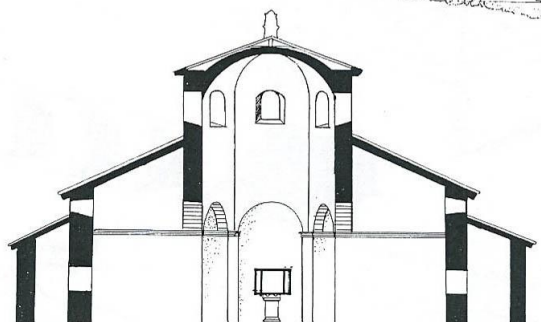
Obr. 33 Pozostatky rímsko-keltského chrámu v Lydney (http://en.wikipedia.org/wiki/Lydney_Park)



Obr. 34 Pôdorys trojuholníkového chrámu vo Verulamii (BRANIGAN 1973, 117)

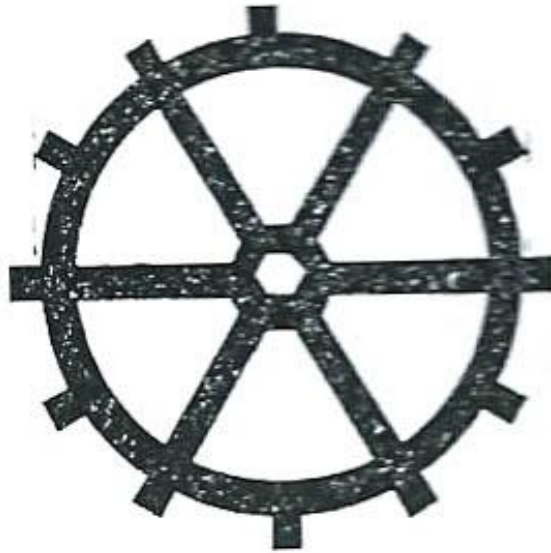


Obr. 35 Pôdorys chrámu v Nettletome, druhá stavebná fáza (WEDLAKE 1982, 9.)

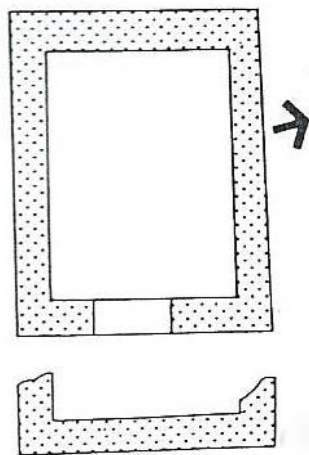


0 6 m

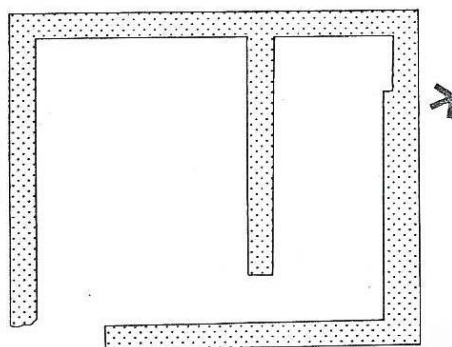
Obr. 36 Rekonštrukcia chrámu v Nettletone, tretia stavebná fáza (DE LA BÉDOYÈRE 1993, 189.)



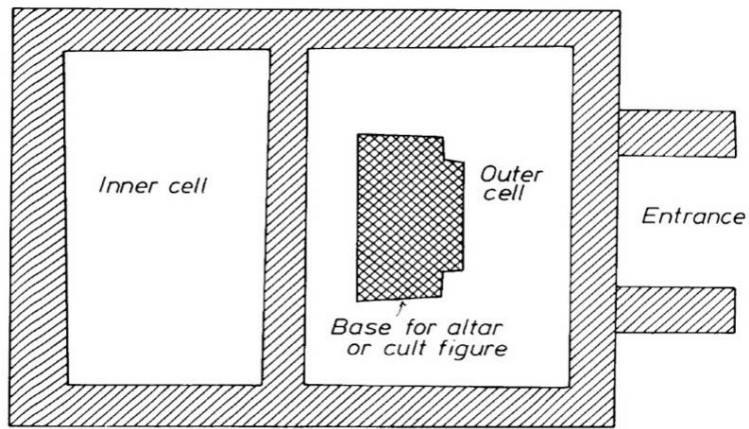
Obr. 37 Pôdorys mauzólea vo West Mersea (WEDLAKE 1982, 42.)



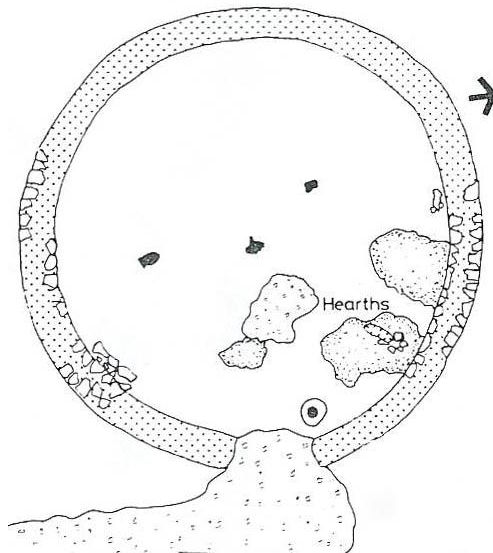
Obr. 38 Pôdorys jednoduchého chrámu v Richborough (DRURY 1980, 67)



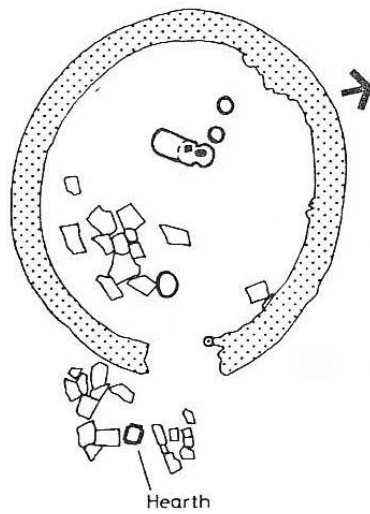
Obr. 39 Pôdorys jednoduchého chrámu vo Wycomb (DRURY 1980, 67)



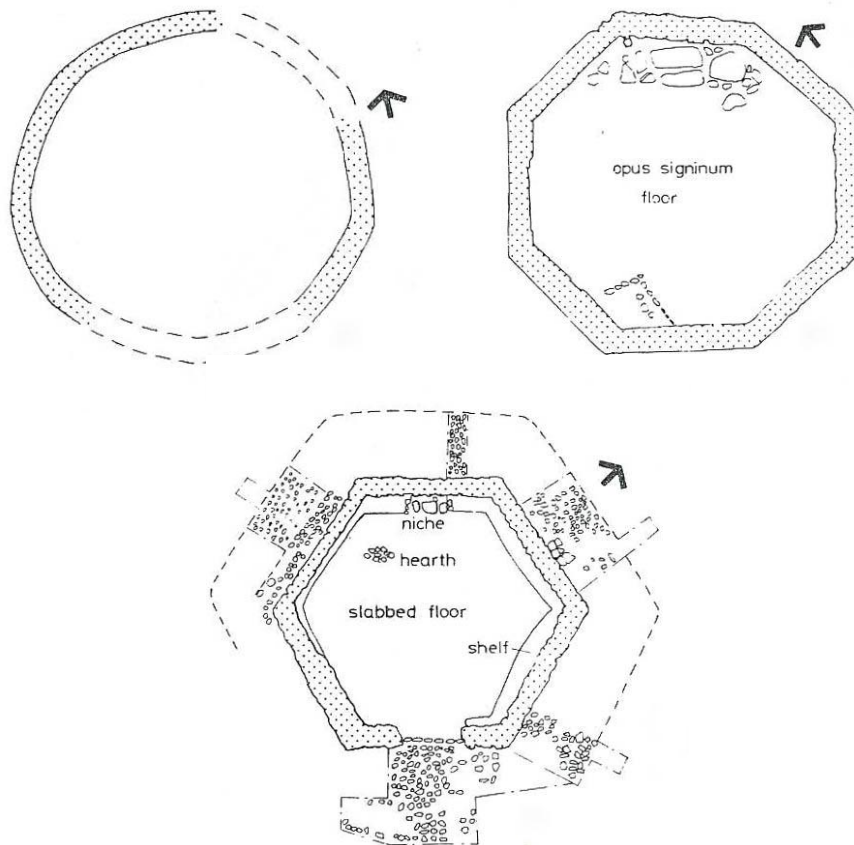
Obr. 40 Pôdorys jednoduchého chrámu v Henley Wood (LEACH – WATTS 1996, 20.)



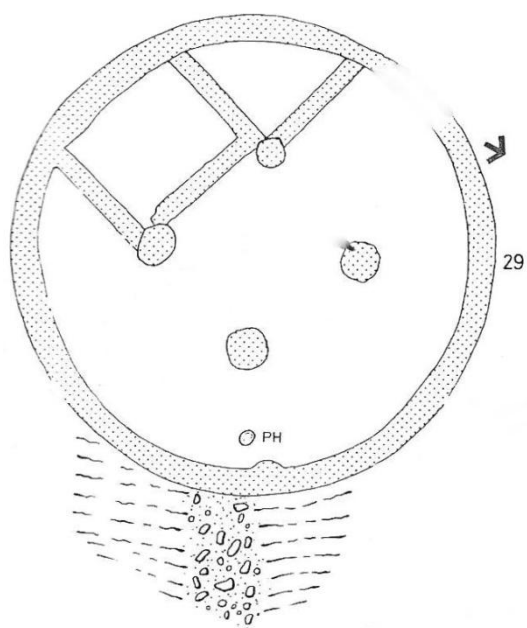
Obr. 41 Pôdorys jednoduchého chrámu v Brigstocku (DRURY 1980, 73)



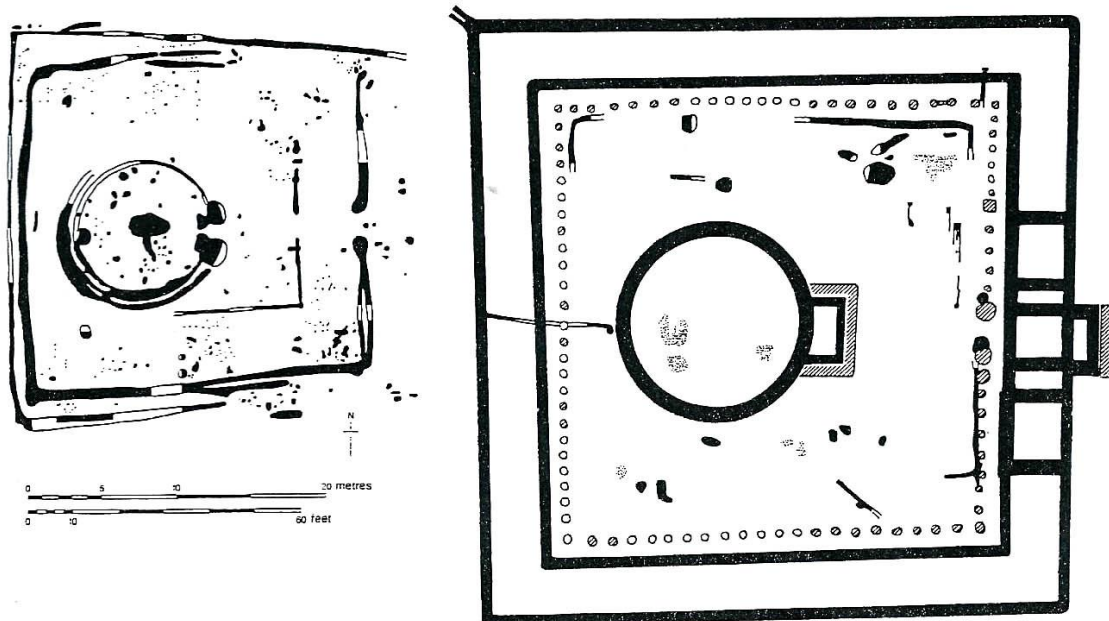
Obr. 41 Pôdorys jednoduchého chrámu Maiden Castle (DRURY 1980, 67)



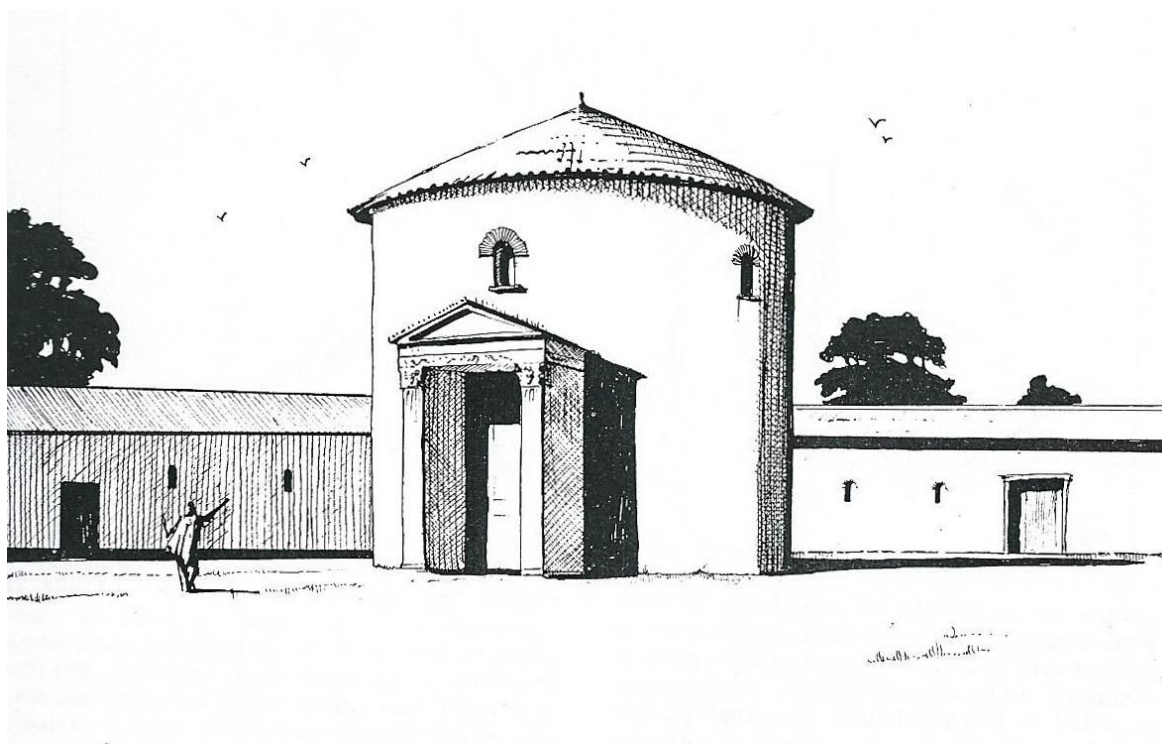
Obr. 43 Pôdorys polygonálnych jednoduchých chrámov v Collywestone (DRURY 1980, 73)



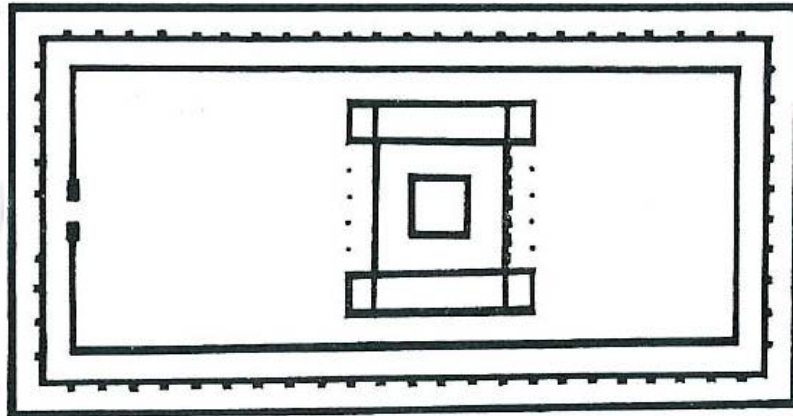
Obr. 44 Pôdorys jednoduchého chrámu Bozeat (DRURY 1980, 71)



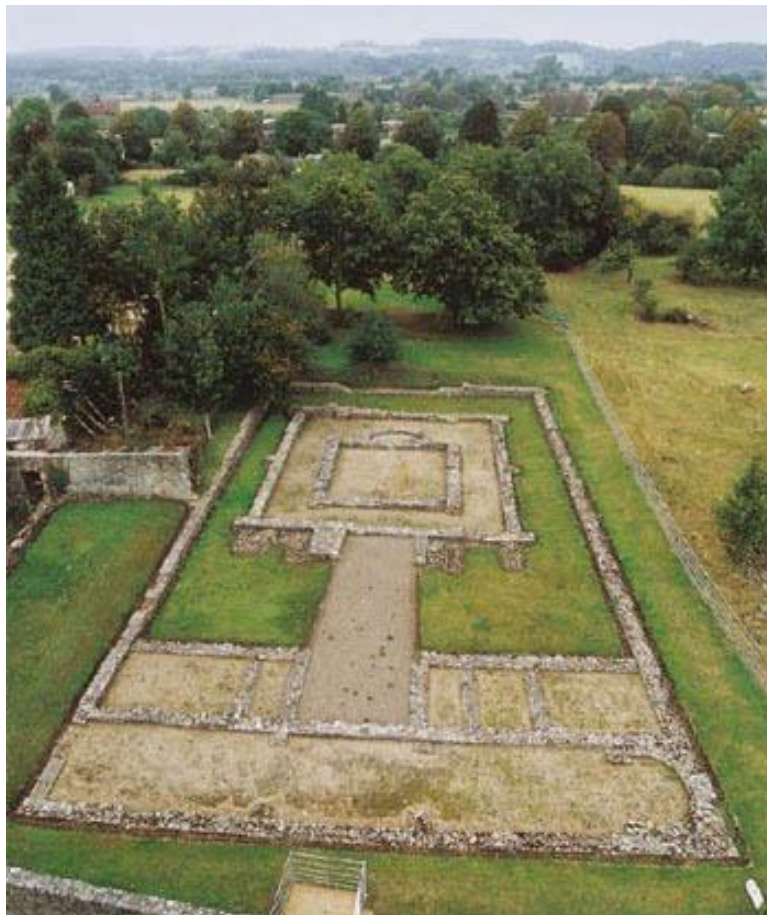
Obr. 45 Pôdorys chrámu v Hayling Island z doby železnej a z doby rímskej v chrámovom okrsku (KING - SOFFE 1991, 112.)



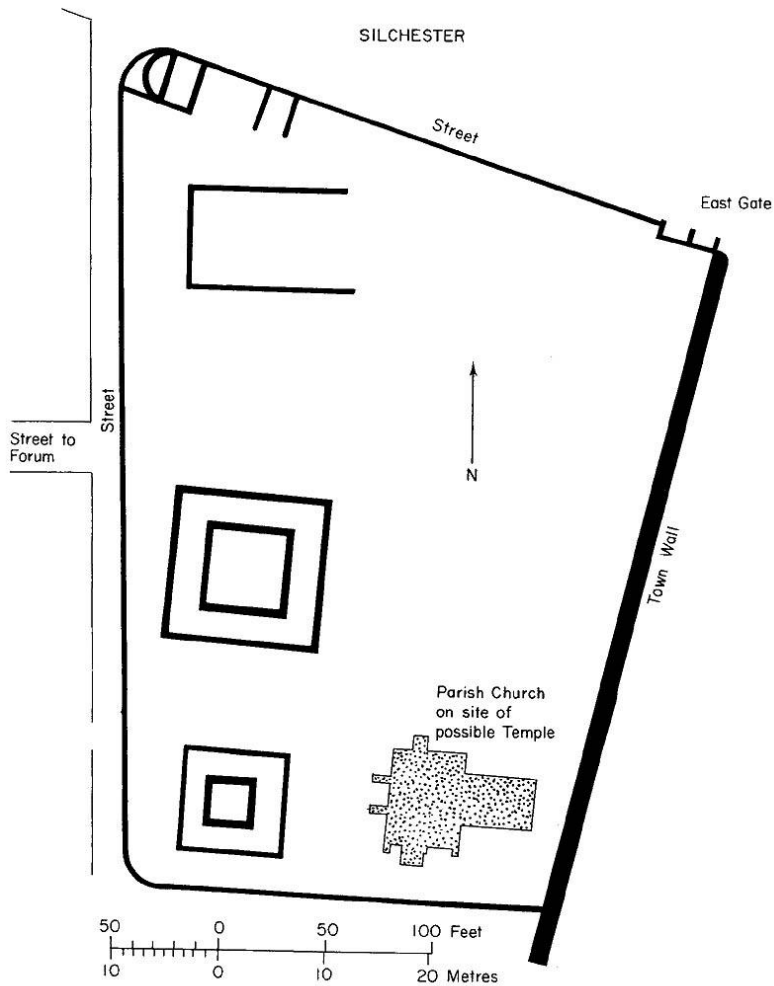
Obr. 46 Rekonštrukcia chrámu v Haylin Island (DE LA BÉDOYÈRE 1993, 179.)



Obr. 47 Oksok chrámu vo Verulamiu (BRANIGAN 1973, 117.)



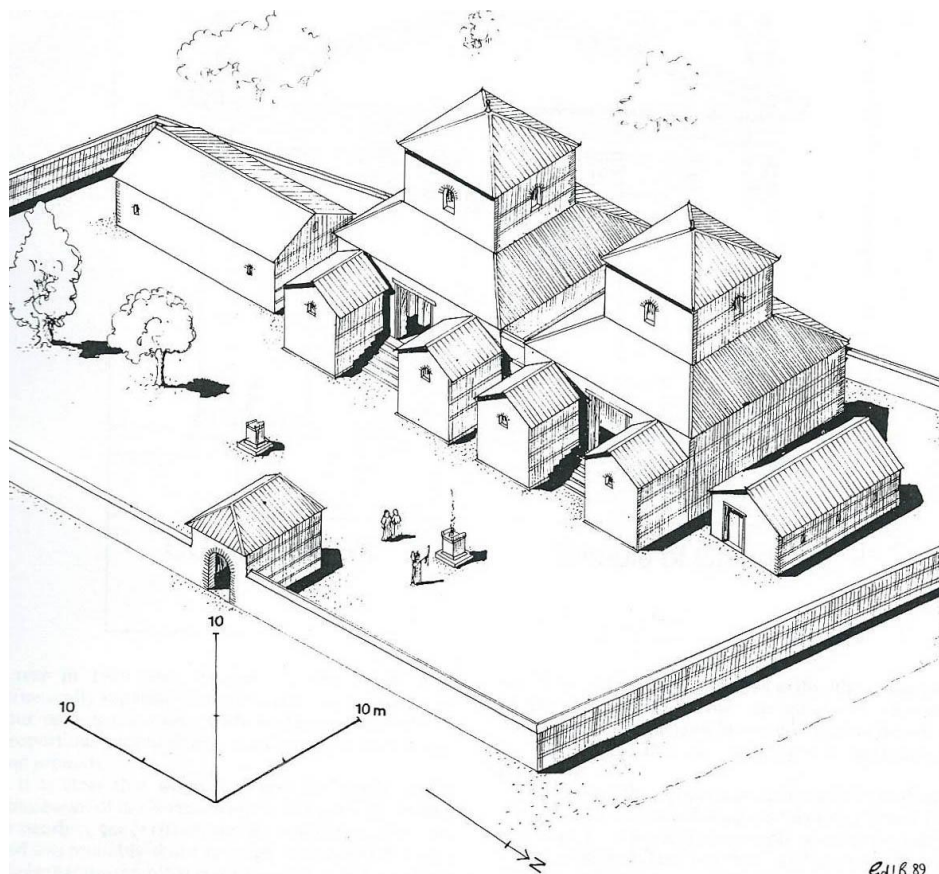
Obr. 47 Pozostatky chrámu a ohradenia oksku v Caerwente (<http://www.archaeoleg.org.uk/roman.html>)



Obr. 49 Chrámový okrsk v insule XXX v Silchestri
 (<http://www2.rgzm.de/transformation/unitedKingdom/TemplesAndShrines/TemplesandShrines.ht>)



Obr. 50 Chrámový okrsk vo Woodeaton
 (<http://www.ashmolean.org/ash/amps/oha/SitePages/woodeaton.html>)

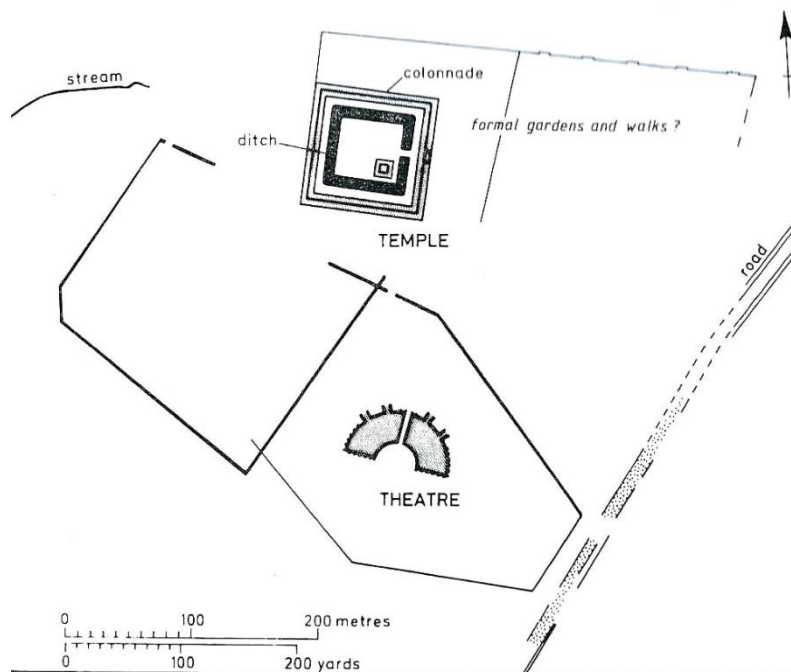


Gal 18 89

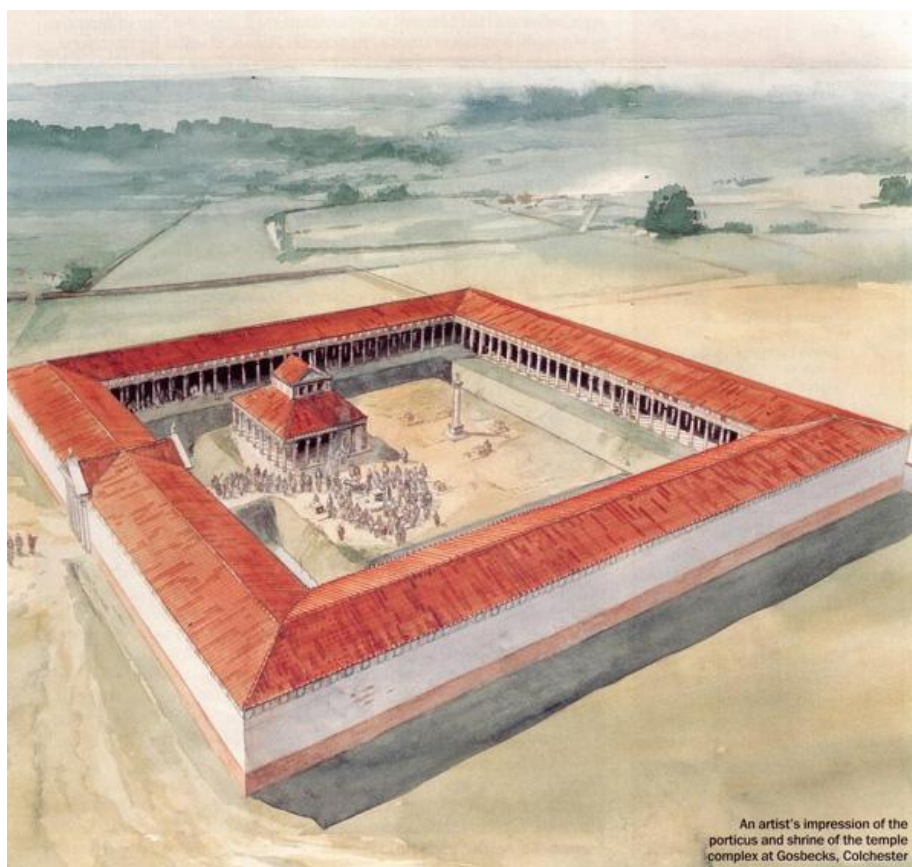
Obr. 51 Rekonštrukcia chrámov v Springhead v chrámovom okrsku (DE LA BÉDOYÈRE 1993, 168.)



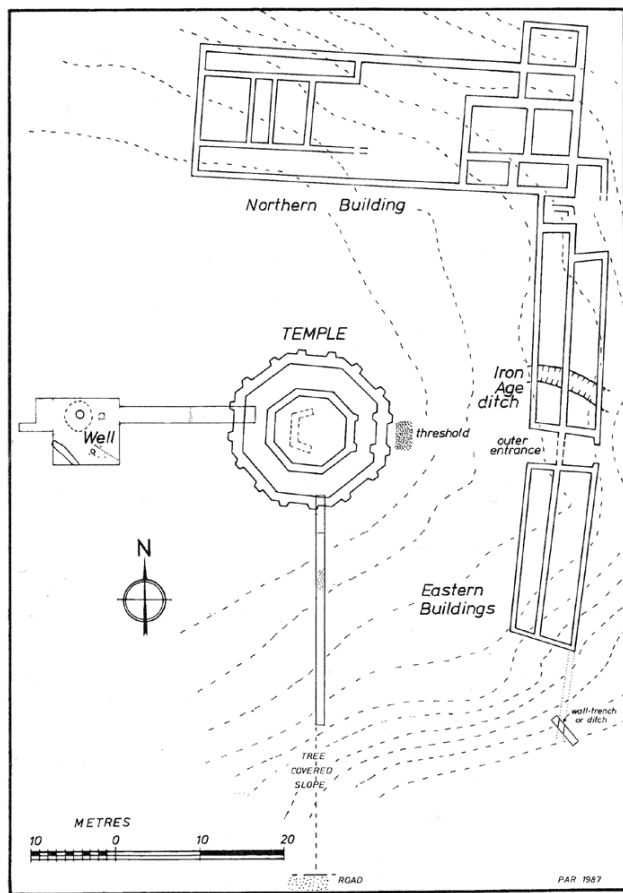
Obr. 52 Rekonštrukcia chrámového okrsku v Harlow
 (http://unlockingessex.essexcc.gov.uk/uep/custom_pages/monument_detail.asp?content_page_id=89&monument_id=202)



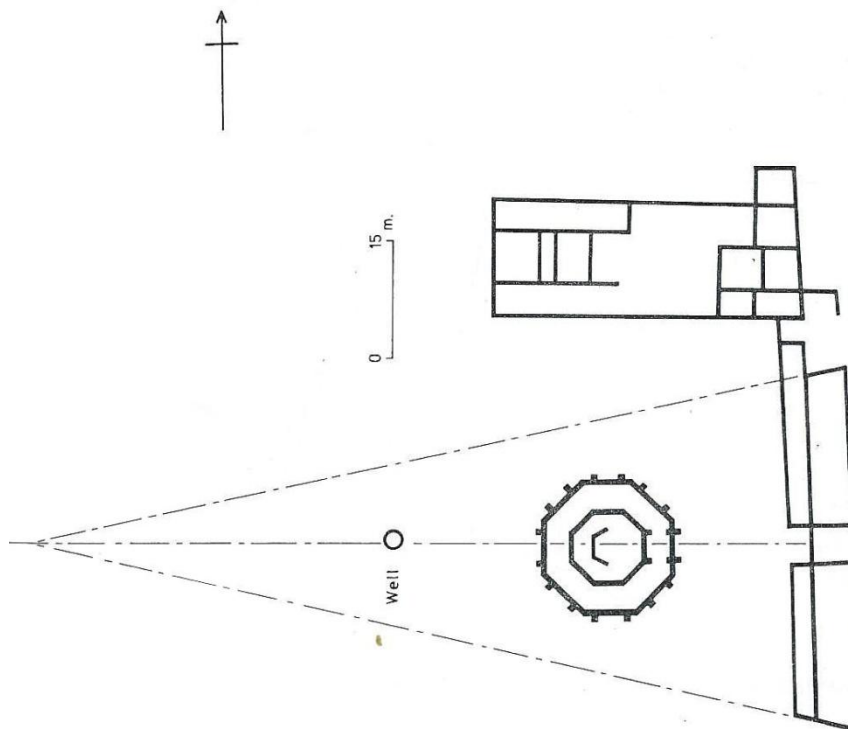
Obr. 53 Okolie chrámového okrsku v Gosbecks Farm (CRUMMY 1980, 259)



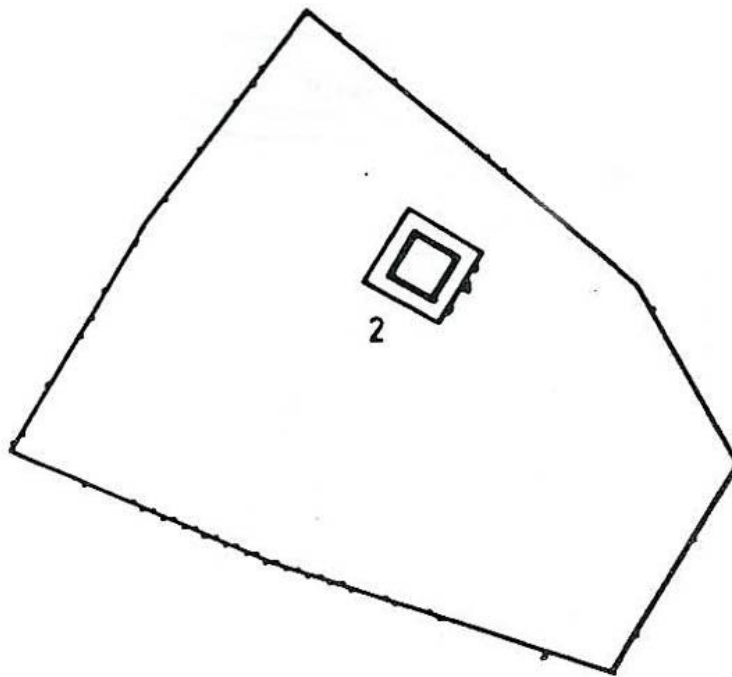
Obr. 54 Rekonštrukcia chrámového okrsku v Gosbecks Farm (<http://www.camulos.com/gosbecks.htm>)



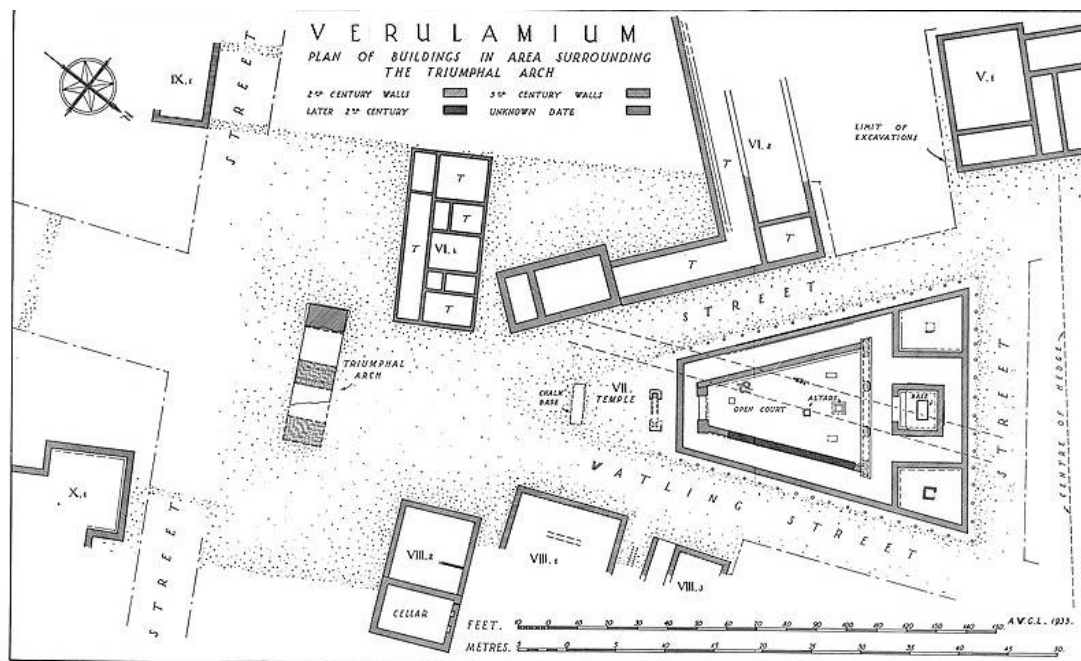
Obr. 55 Okrsok chrámu v Pagans Hill



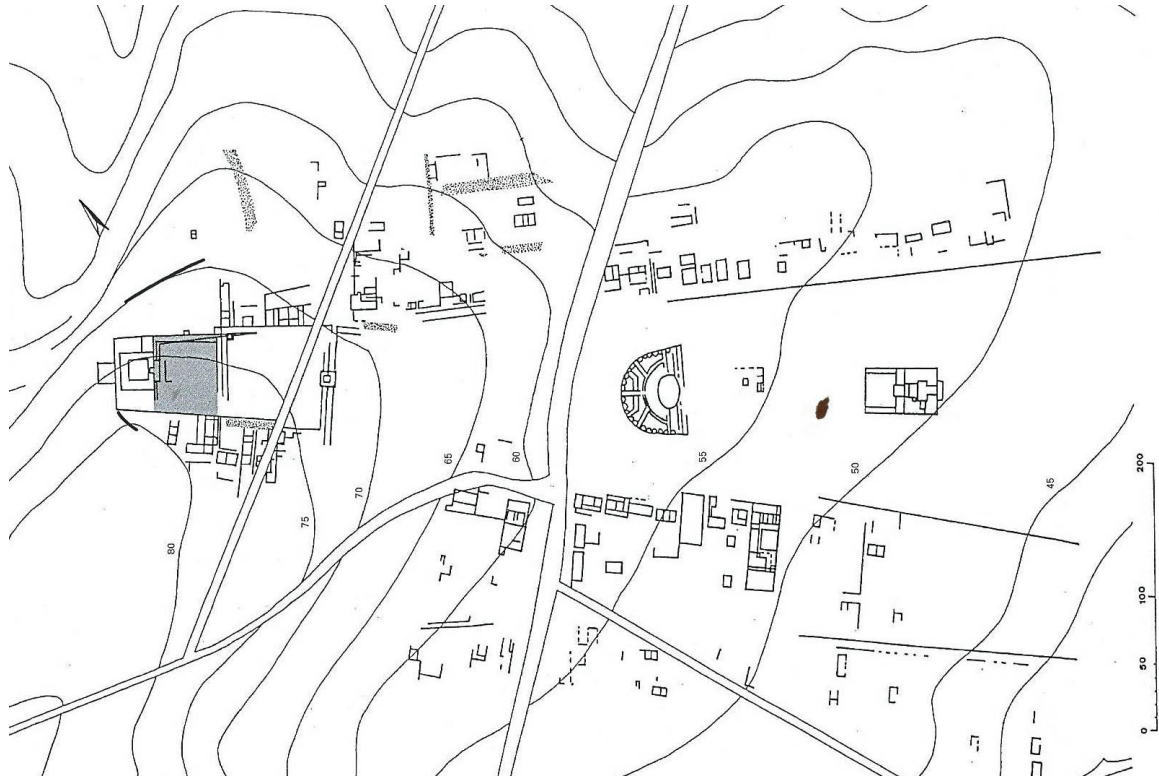
Obr. 55 Okrsok chrámu v Pagans Hill (RODWELL 1980, 227.)



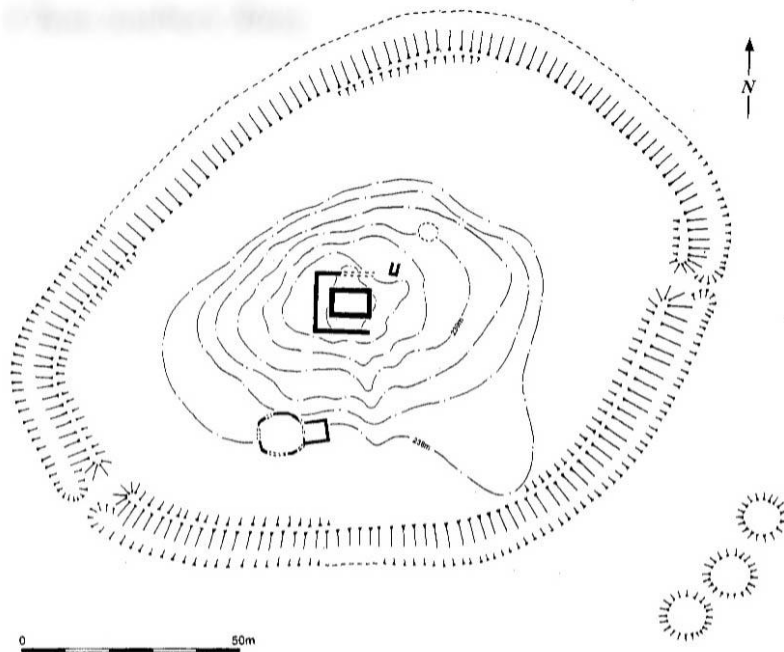
Obr. 57 Okrsok chrámu II pri Colchestri (Crummy 1980, 249.)



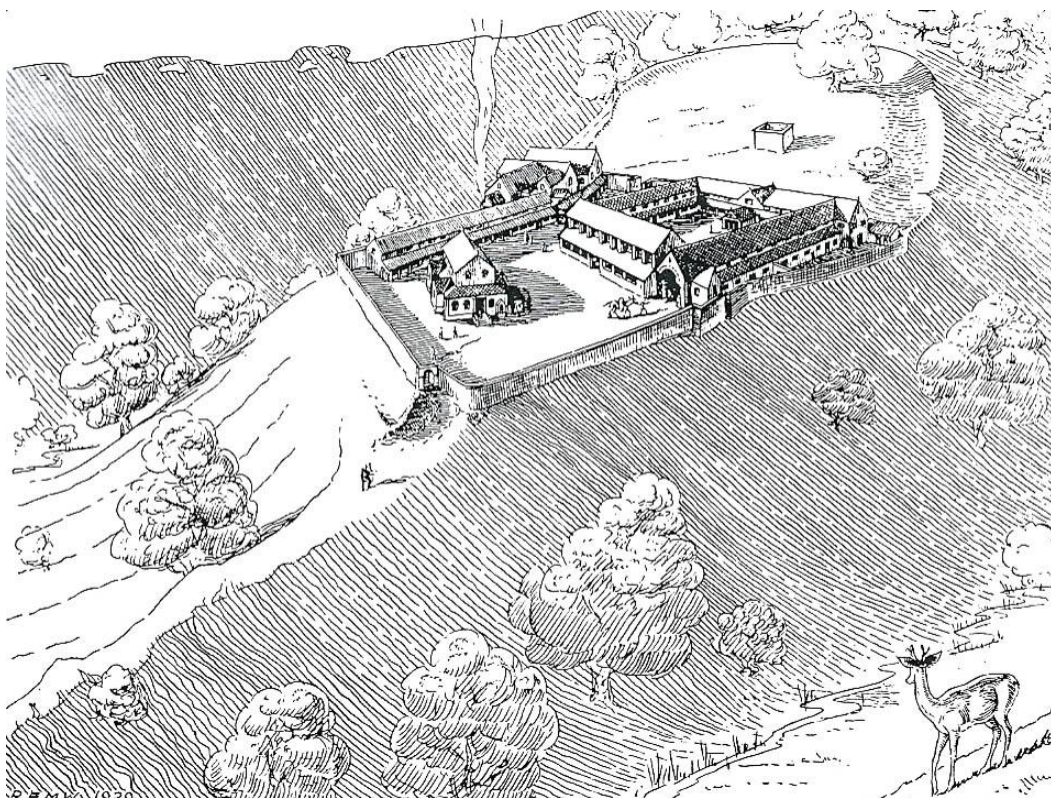
Obr. 58 Trojuholníkový chrám vo Verulamiu s okolitou zástavbou (BRANIGAN 1973, 41)



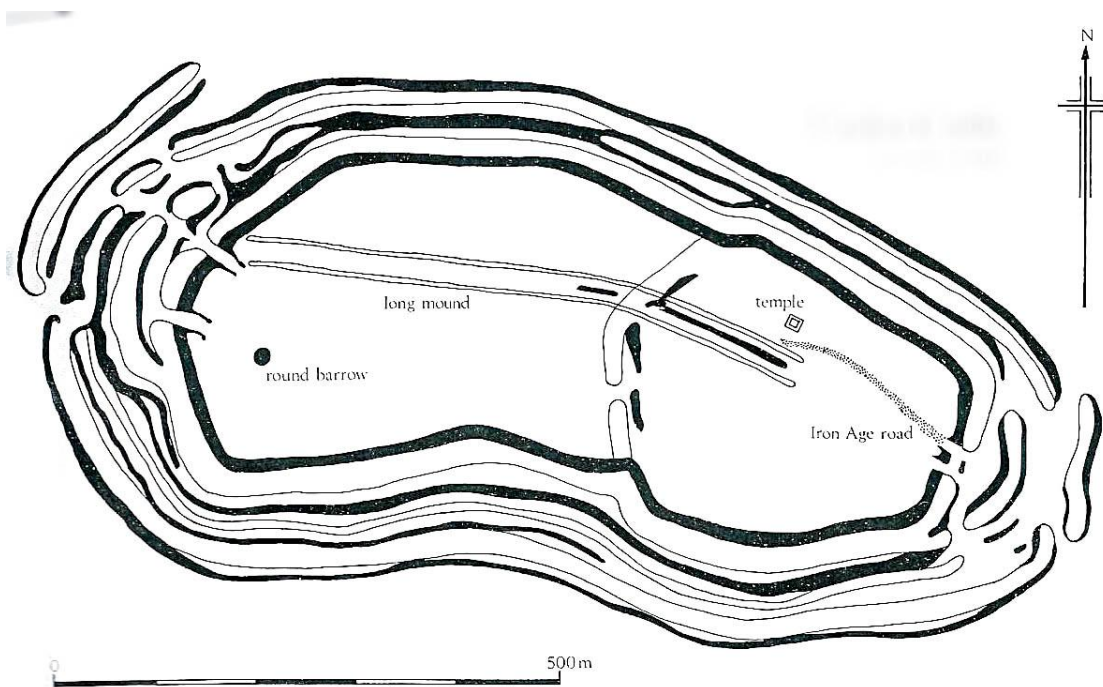
Obr. 59 Plán chrámového komplexu v Ribemont-sur-Ancre (DERKS 1998, 189.)



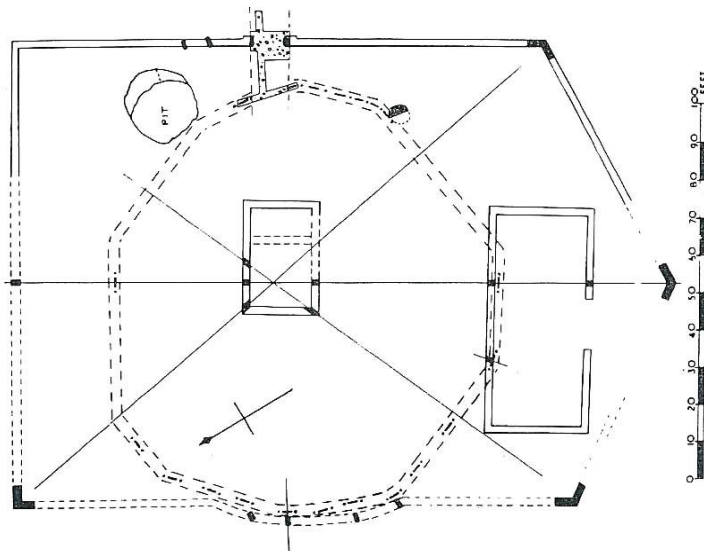
Obr. 60 Chrám v Chanctonbury v priestore hradiska z doby železnej (RUDLING 2001, 78.)



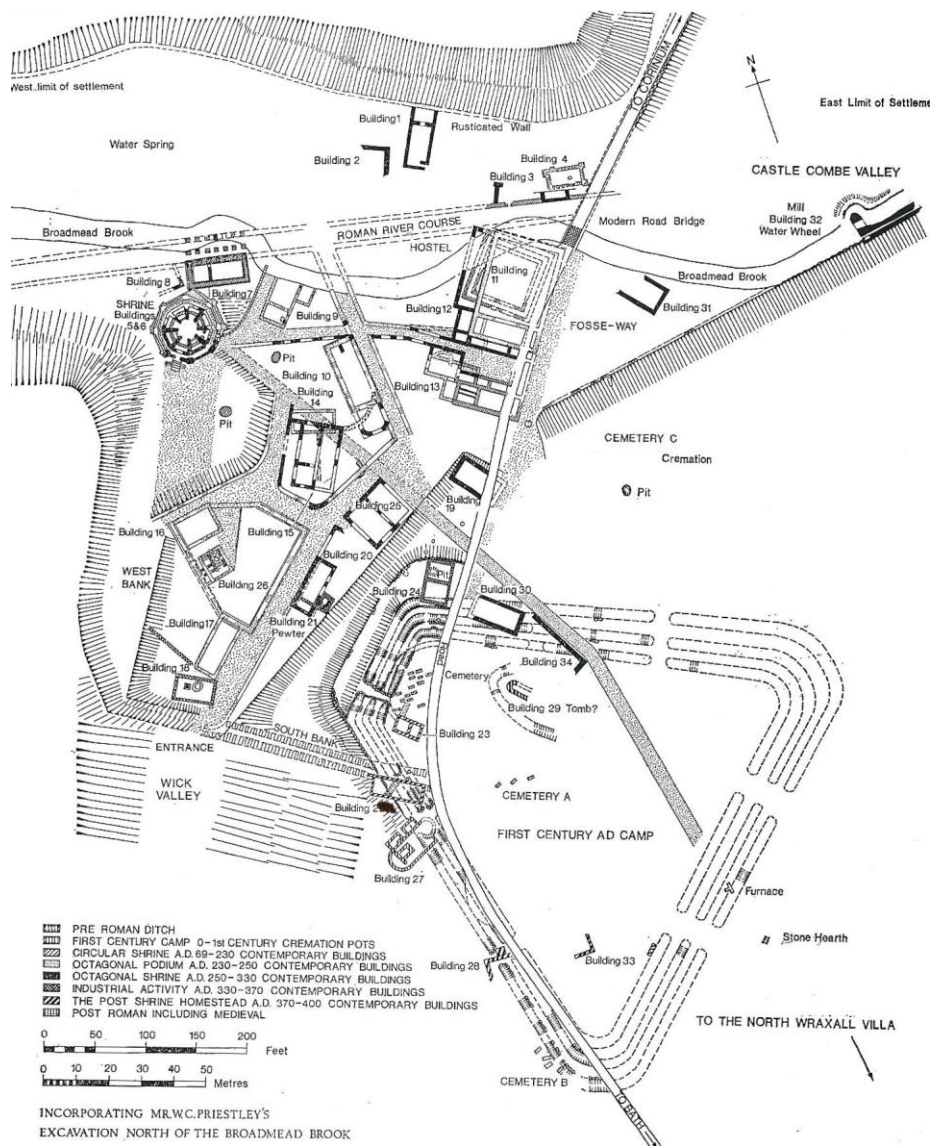
Obr. 61 Rekonštrukcia chrámového okrsku v Lydney Park (WOODWARD 1986, 25.)



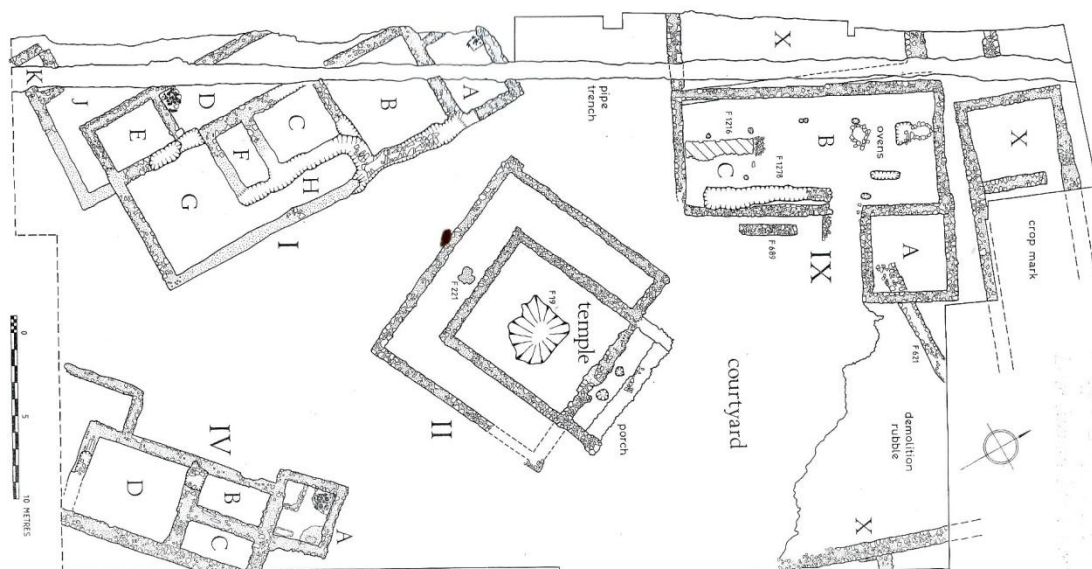
Obr. 62 Chrám v Maiden Castle v priestore hradiska z doby železnej (WOODWARD 1986, 25.)



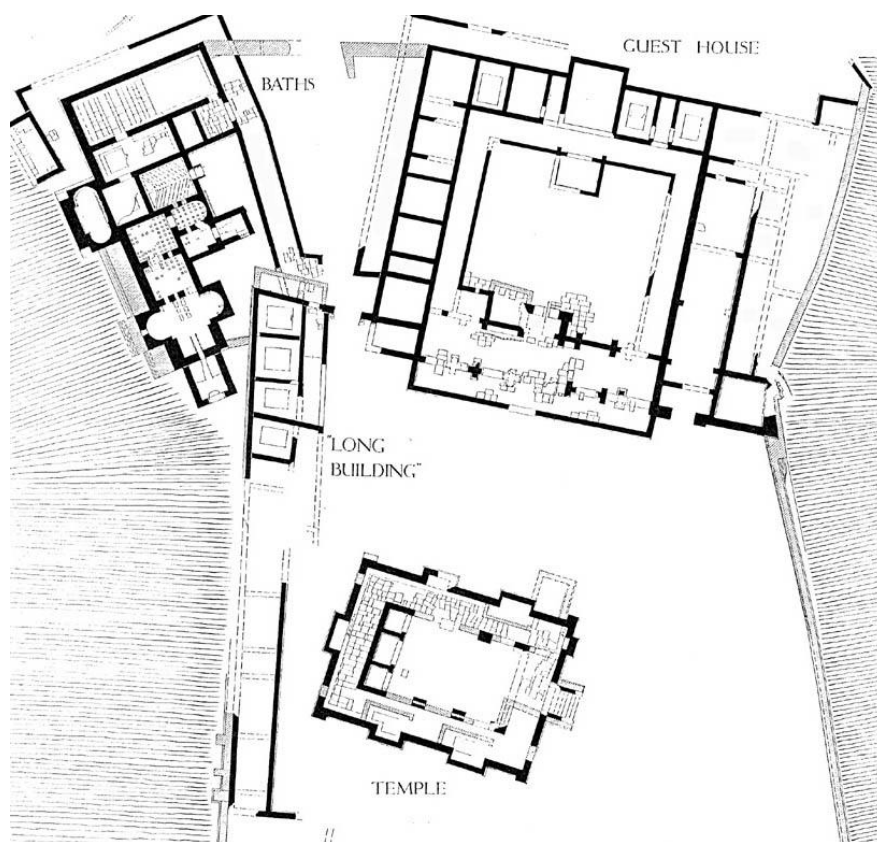
Obr. 63 Oksok chrámu VI pri Colchestri (COTTON - HULL 1958, 236.)



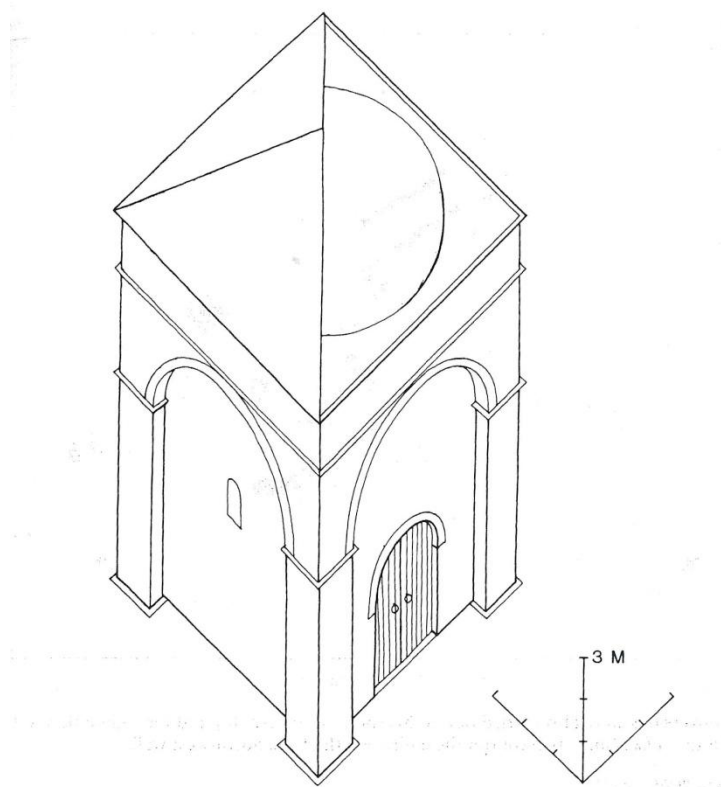
Obr. 64 Plán chrámového komplexu v Nettleton (WEDLAKE 1982, 86.)



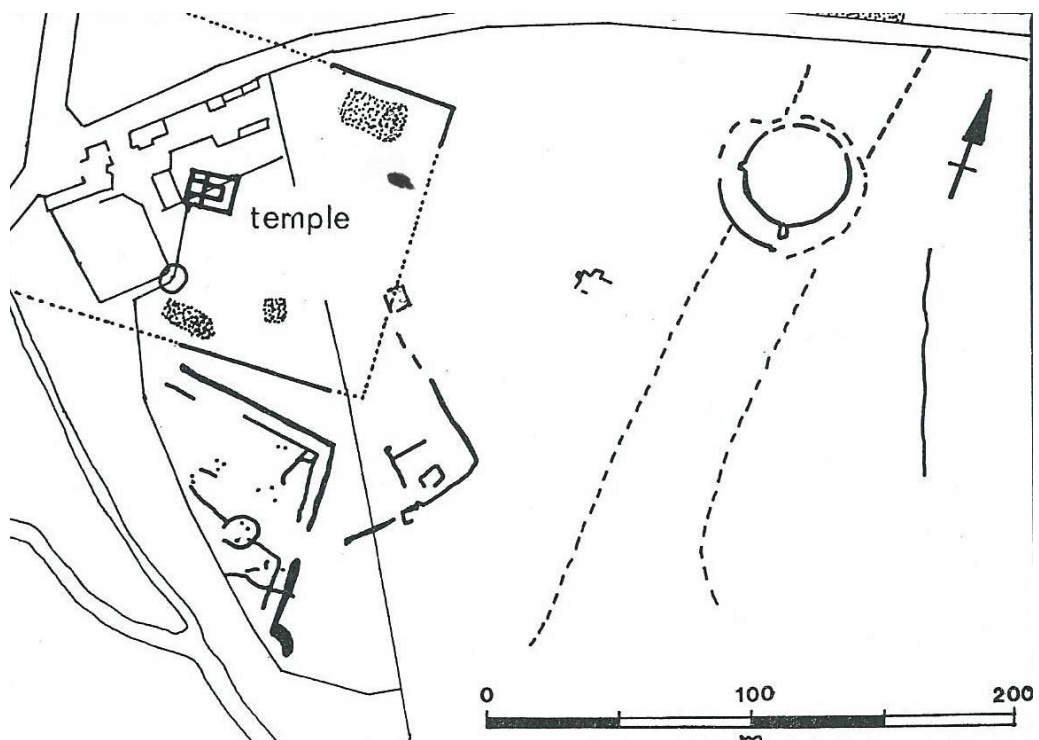
Obr. 65 Okrsok chrámu vo West Hill (RODWELL 1980, 232.)



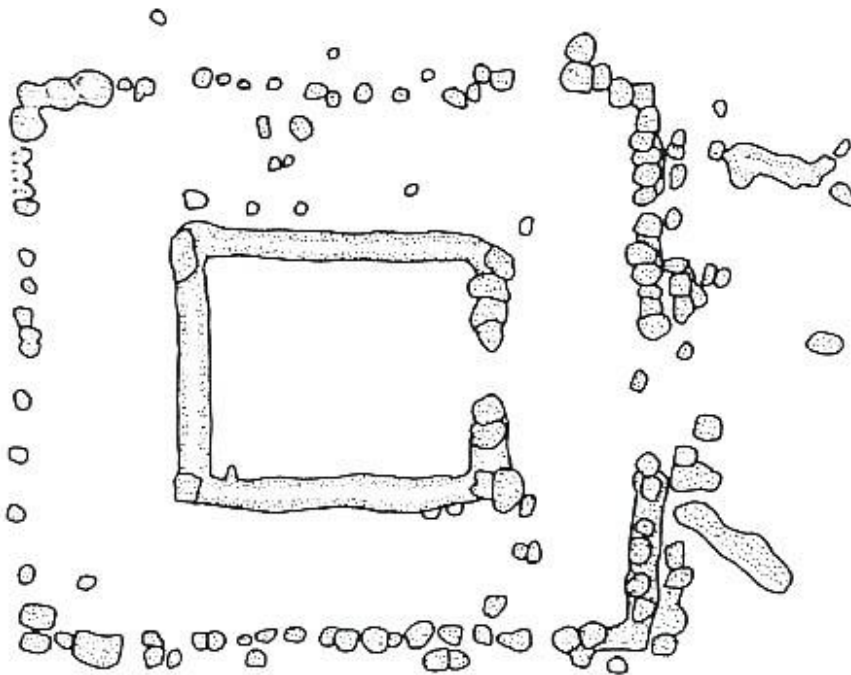
Obr. 66 Plán chrámového okrsku v Lydney Park (<http://curses.csad.ox.ac.uk/sites/lydney-history.shtml>)



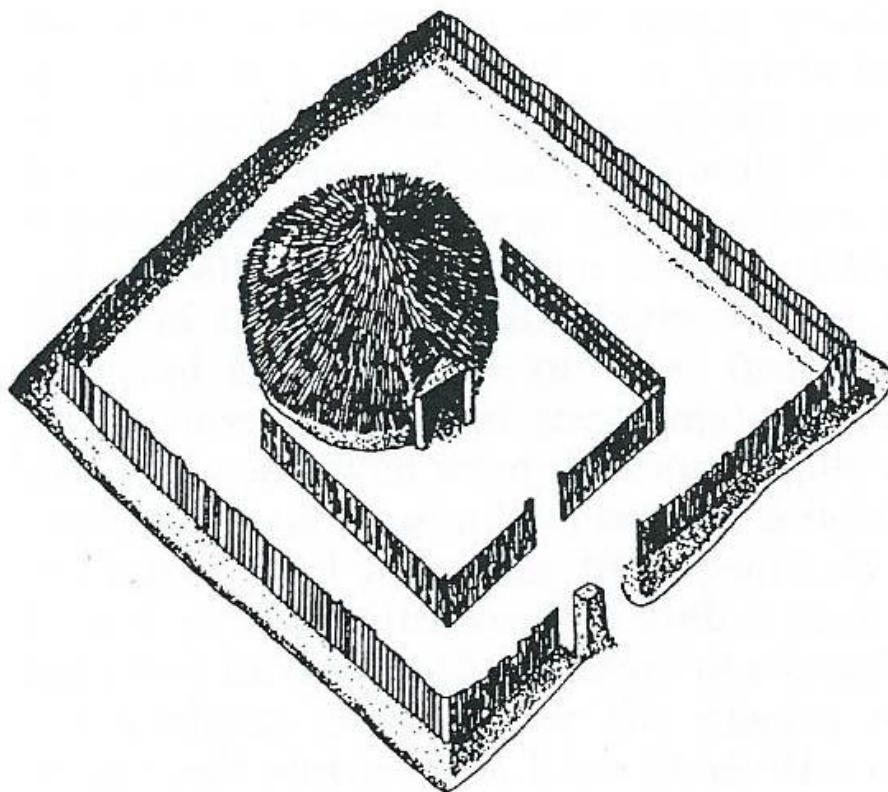
Obr. 67 Budova 6 v okrsku chrámu vo Wood Lane End (NEAL 1984, 203)



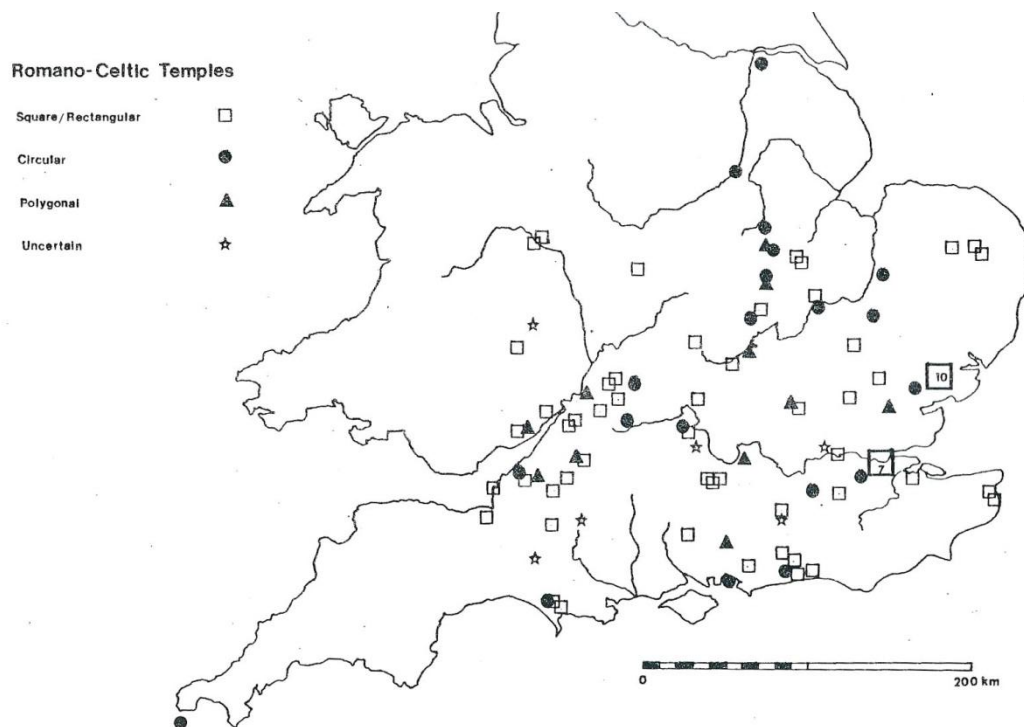
Obr. 68 Oksok chrámu vo Frilforde s blížkym amfiteátrom (BLAGG 1991, 9.)



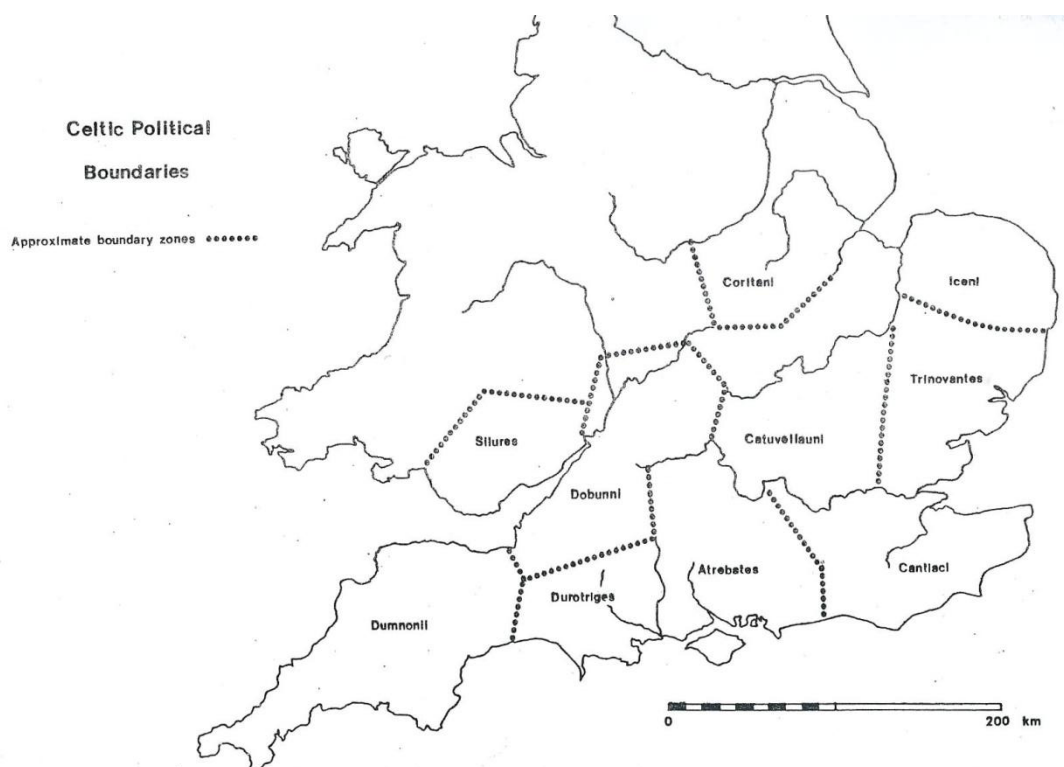
Obr. 69 Pôdorys rímsko-keltského chrámu v Heathrow (WOODWARD 1986, 32.)



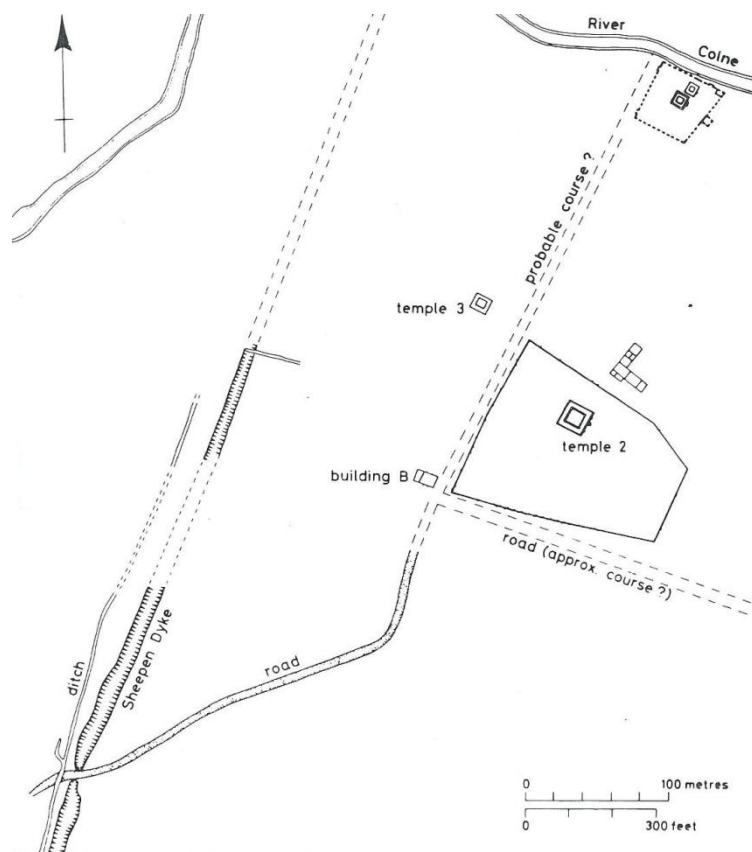
Obr. 70 Rekonštrukcia chrámu z doby železnej v Hayling Island (WOODWARD 1986, 35.)



Obr. 71 Rozmiestnenie jednotlivých typov rímsko-keltských chrámov podľa pôdorysu (WAIT 1985, 185.)



Obr. 72 Hypotetické hranice keltských kmeňov v Británii (WAIT 1985, 175.)



Obr. 73 Svätynňa Sheepen pri Colchestri (CRUMMY 1980, 253.)



Obr. 74 Caistor-by-Norwich s dvojicou rímsko-keltských chrámov (<http://www.uea.ac.uk/~jwmp/CaistorRomanTown/crtp7.html>)



Obr. 75 Reliéf z Remeša (<http://www.deomercurio.be/en/cernunnos.html>)



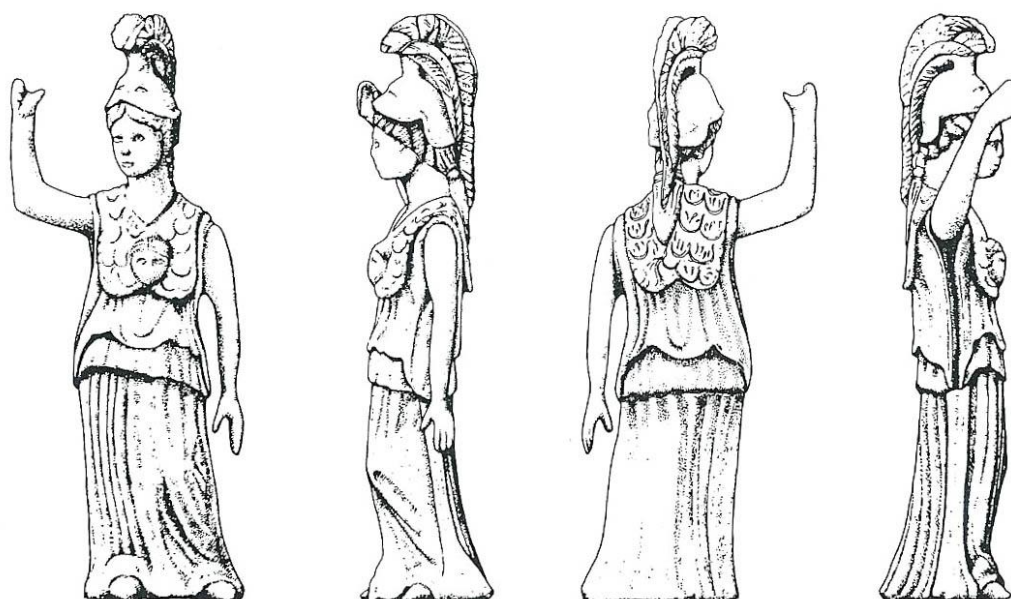
Obr. 76. Hlavay Merkúra z West Hill (<http://bioeddie.co.uk/uley/Churches.php>)



Obr. 77 Oltár s reliéfom Merkúra vo West Hill (WOODWARD 1986, 76.)



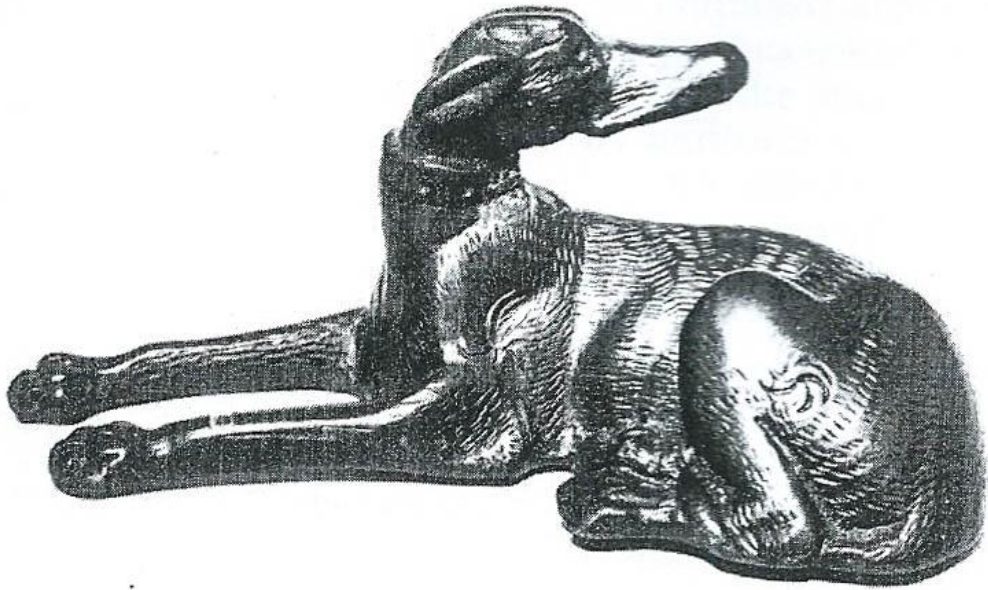
Obr. 78 Oltár s nápisom Apolónovi Cunomaglovi z chrámu v Nettletone (WOODWARD 1986, 77.)



Obr. 79 Bronzová figúrka Minervy z Lamyatt Beacon ((WOODWARD 1986, 59.)



Obr. 80 Bronzová soška orla zo Silchestra (<http://www.thehistoryblog.com/archives/18323>)



Obr. 81 Bronzová soška psa z chrámu v Lydney Park (GREEN 1997, 159)