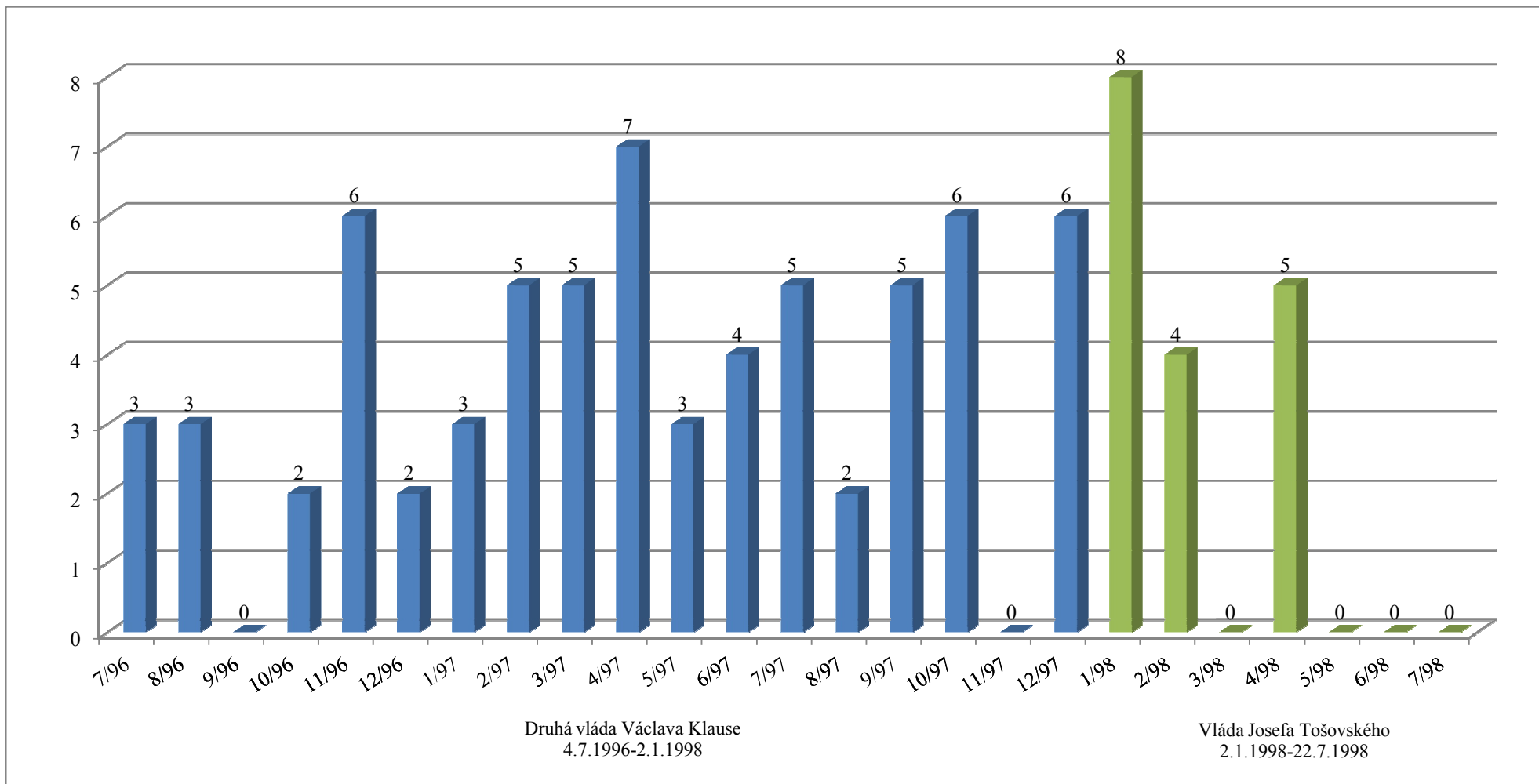
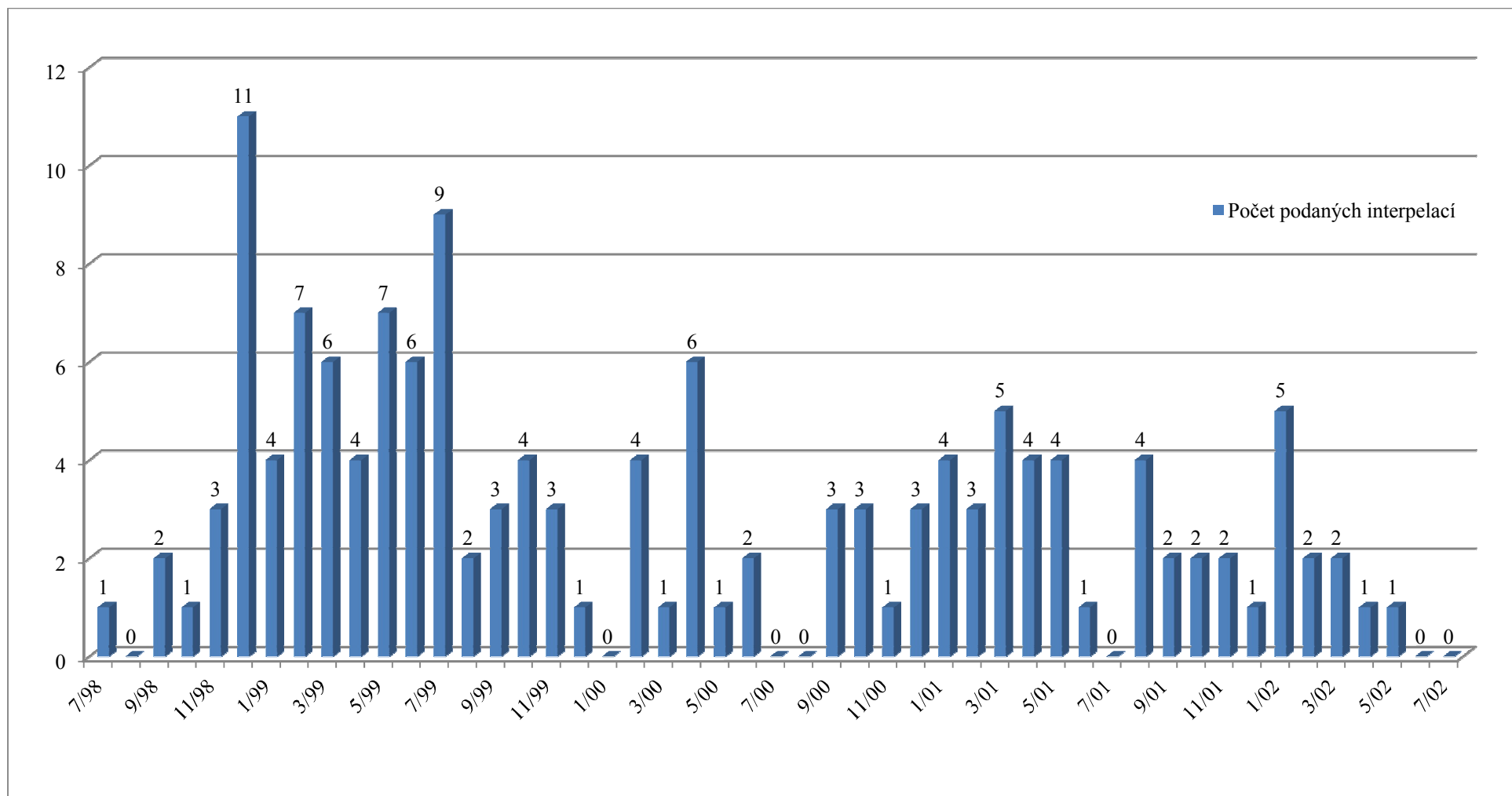


Přílohy

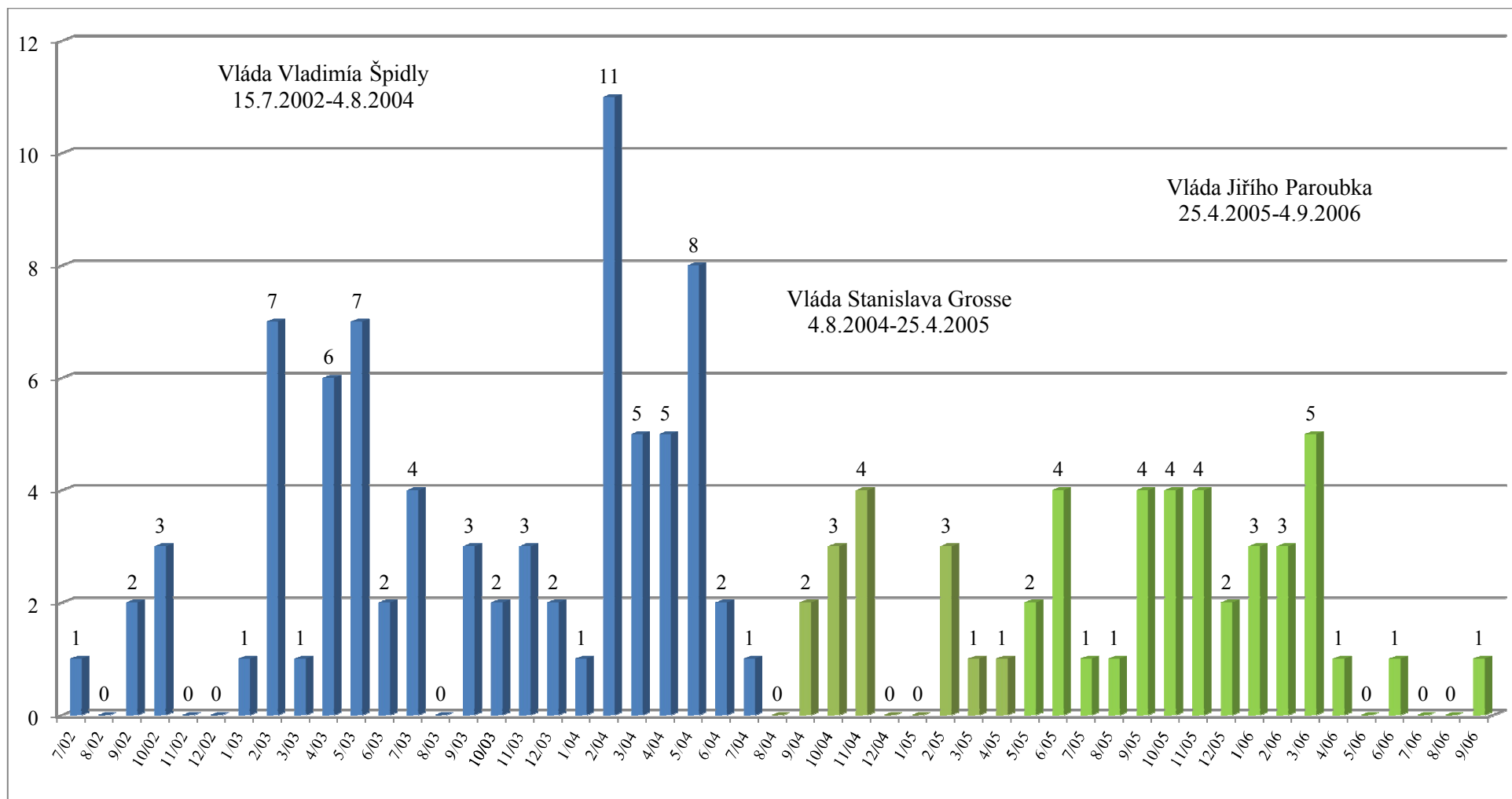
Příloha č. 1 Písemné interpelace podle intenzity podávání v II. volebním období (4.7.1996-15.7.1998)
(graf)



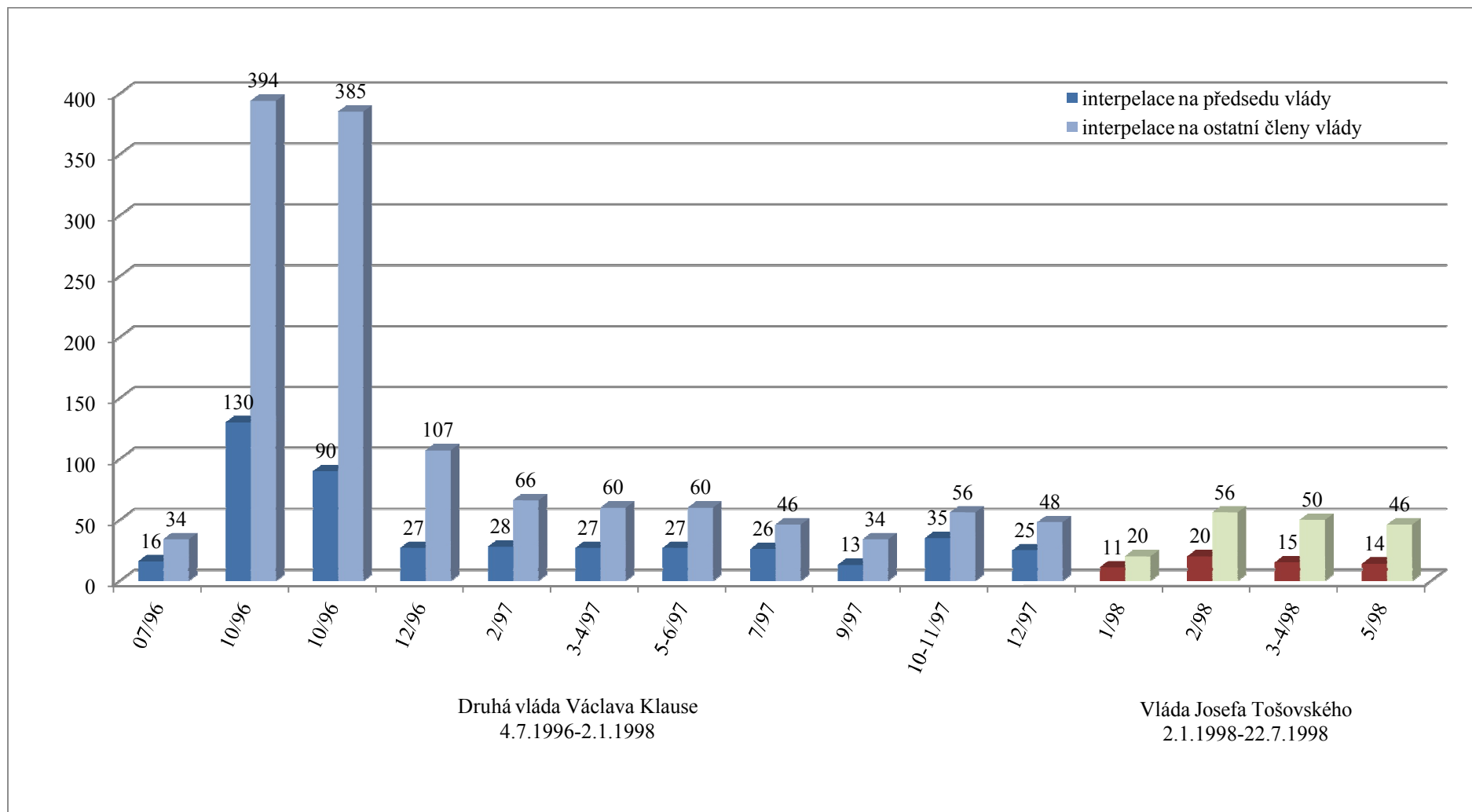
Příloha č. 2 Písemné interpelace podle intenzity podávání v III. volebním období (22.7.1998-15.7.2002)
(graf)



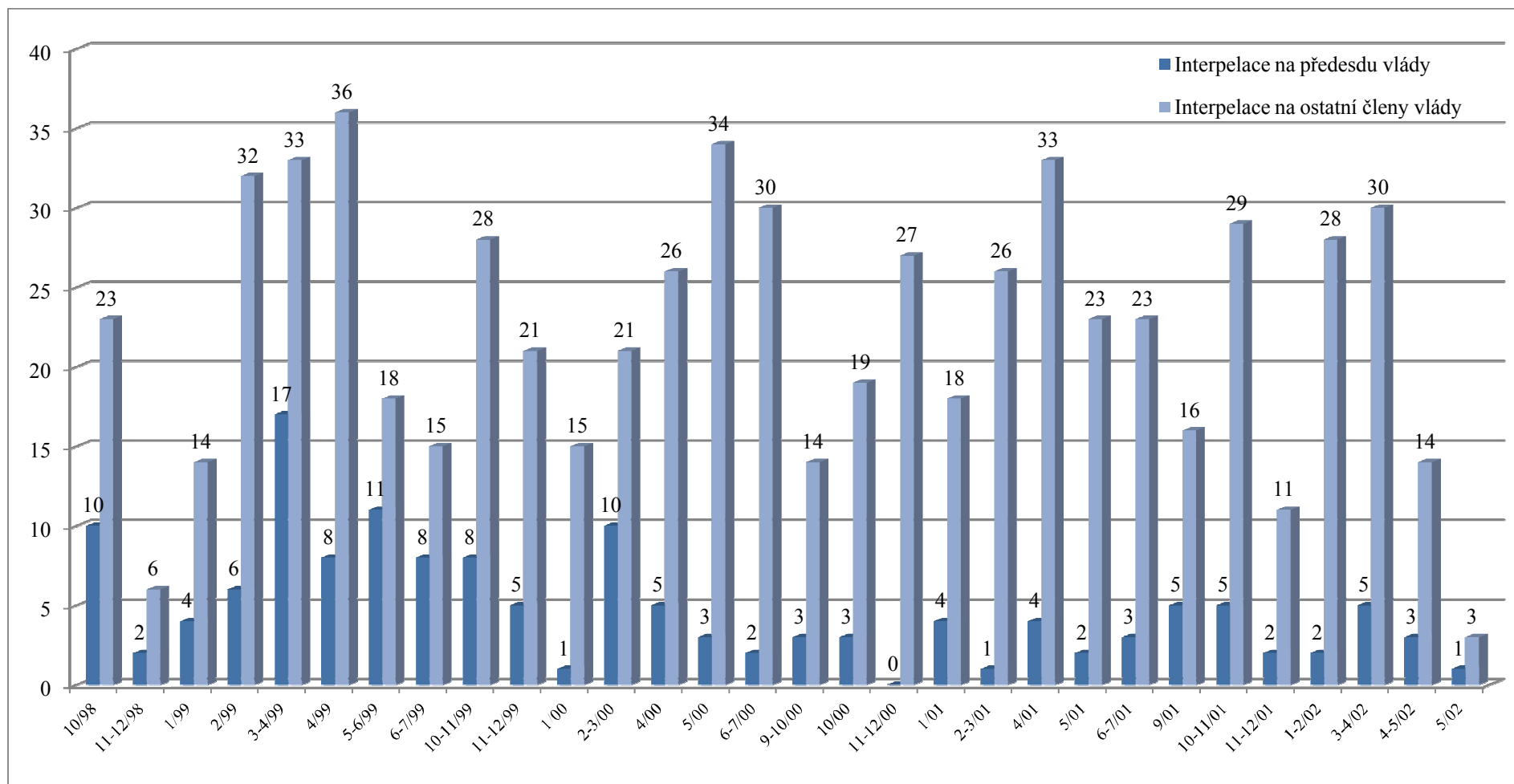
Příloha č. 3 Písemné interpelace podle intenzity podávání v IV. volební období (15.7.2002-4.9.2006)
(graf)



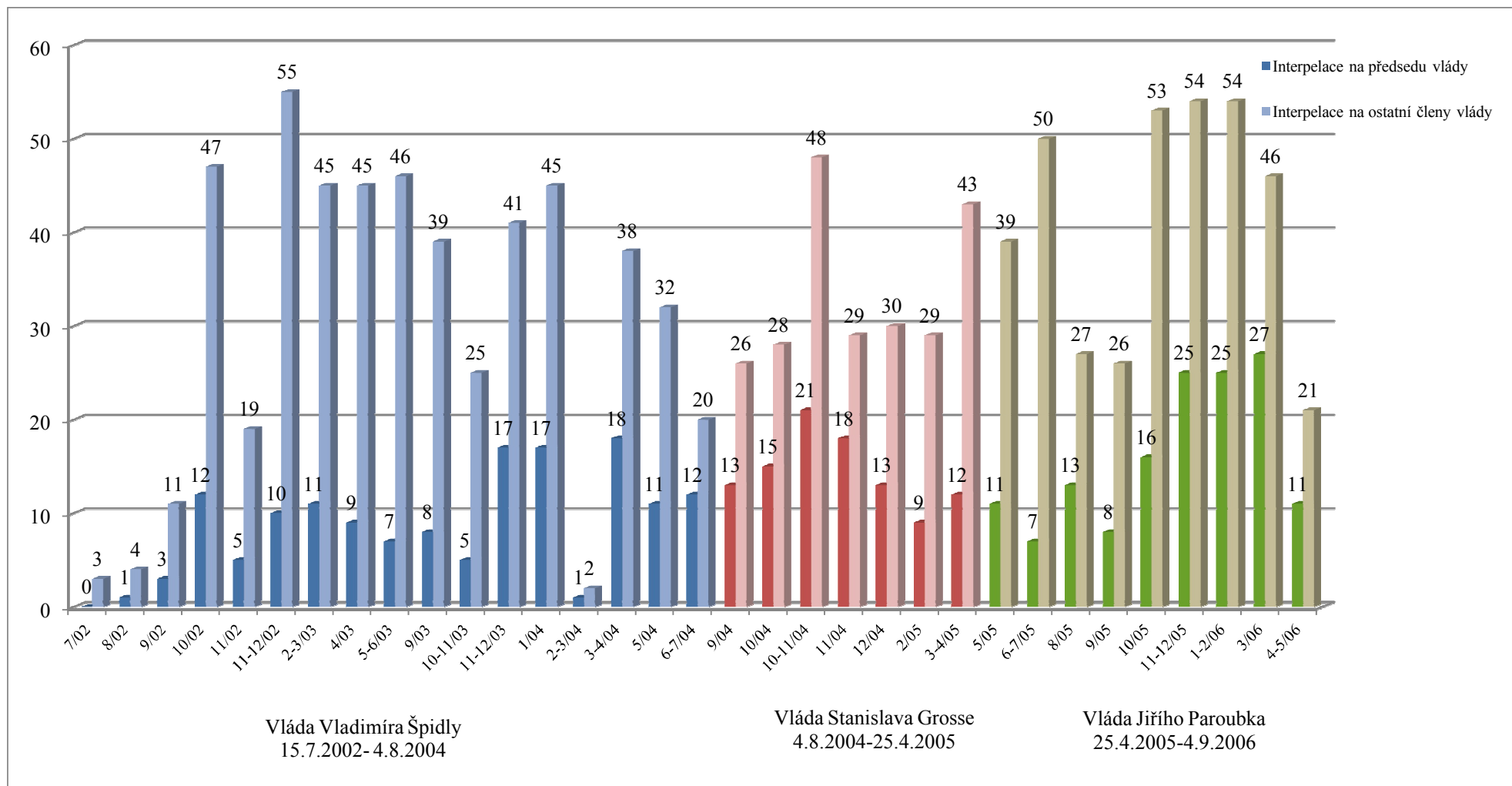
Příloha č. 5 Ústní interpelace podle intenzity podávání v II. volebním období (4.7.1996-17.7.1998)
(tabulka)



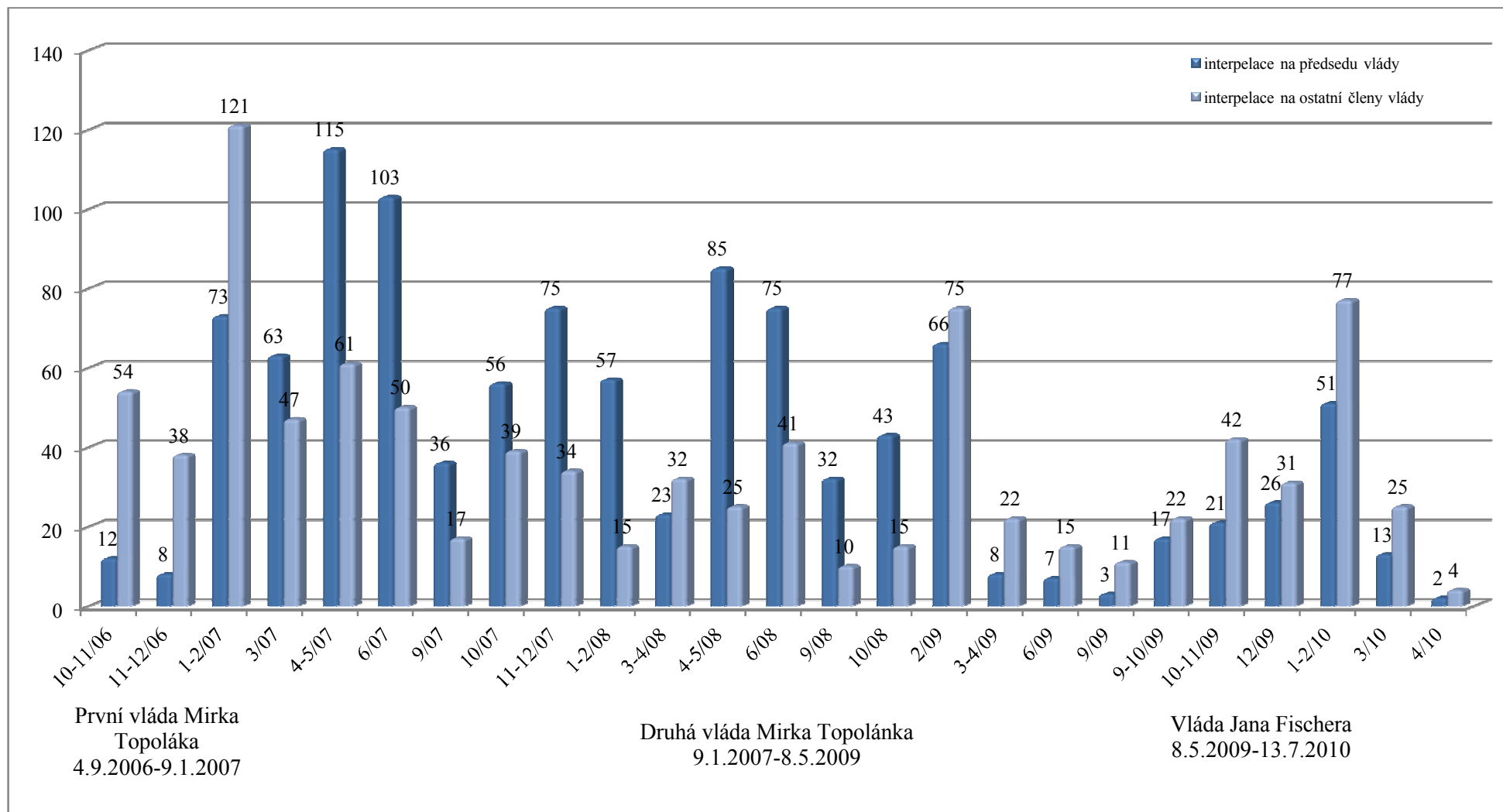
Příloha č. 6 Ústní interpelace podle intenzity podávání v II. volebním období (4.7.1998-17.7.2002)
(tabulka)



Příloha č. 7 Ústní interpelace podle intenzity podávání interpelací v IV. volebním období (15.7.2002-4.9.2006)
(graf)



Příloha č. 8 Ústní interpelace podle intenzity podávání interpelací v V. volebním období (4.9.2006-13.7.2010)
(graf)



Příloha č. 9 Ústní interpelace roku 1996

3. schůze 23.-26.července:

Ústní interpelace na předsedu vlády

Politická strana	Počet podaných interpelací	v %
SPR-RSČ	16	100

Stav	v %	
přednesené	9	56,3
vzaty zpět	2	12,5
zrušené	5	31,2
CELKEM	16	

Ústní interpelace na členy vlády

Politická strana	Počet podaných interpelací	v %
SPR-RSČ	32	94
KSČM	2	6

Stav	v %	
přednesené	2 (SPR-RSČ)	5,9
zrušené	32	94,1
CELKEM	34	

5. schůze 1.-29.10. 1996:

Ústní interpelace na předsedu vlády

Politická strana	Počet podaných interpelací	v %
SPR-RSČ	128	98,5
KSČM	1	0,75
ČSSD	1	0,75

Stav ¹	v %	
přednesené	9	7
zrušené	121	93
CELKEM	130	

Ústní interpelace na členy vlády

Politická strana	Počet podaných interpelací	v %
SPR-RSČ	393	
ČSSD	1	

Stav		
přednesené	17	
vzaté zpět	4	
zrušené	109	
CELKEM	130	

6. schůze (30. 10. - 1. 11. 1996):Ústní interpelace na předsedu vlády

Politická strana	Počet podaných interpelací	v %
SPR-RSČ	89	98,9
KSČM	1	1,1

Stav		v %
přednesené	5	5,6
vzaté zpět	3	3,4
zrušené	82	91
CELKEM	90	

Ústní interpelace na členy vlády

Politická strana	Počet podaných interpelací	v %
SPR-RSČ	385	
KSČM	5	
KDU-ČSL	3	

Stav		
přednesené	10	
vzaté zpět	3	
zrušené	372	
CELKEM	385	

7. schůze (10. - 20. 12. 1996):Ústní interpelace na předsedu vlády

Politická strana	Počet podaných interpelací	v %
SPR-RSČ	27	100

Stav		v %
přednesené	15	55,6
Zrušené	12	44,4
CELKEM	27	

Ústní interpelace na členy vlády:

Politická strana	Počet podaných interpelací	v %
SPR-RSČ	100	93,5
KDU-ČSL	4	3,7
KSČM	3	2,8

Stav		v %
přednesené	17	15,9
vzaté zpět	1	0,9
Zrušené	89	83,2
CELKEM	107	

Příloha č. 10 Ústní interpelace roku 1997

8. schůze (4. - 28. 2. 1997):

Ústní interpelace na předsedu vlády

Politická strana	Počet podaných interpelací	v %
SPR-RSČ	27	96,4
KSČM	1	3,6

Stav	v %	
přednesené	26	92,9
vzaty zpět	2	7,1
zrušené	0	
CELKEM	28	

Ústní interpelace na členy vlády

Politická strana	Počet podaných interpelací	v %
SPR-RSČ	58	87,9
KSČM	5	7,6
ČSSD	3	4,5

Stav	v %	
přednesené	40	60,6
vzaty zpět	7	10,6
zrušené	19	28,8
CELKEM	66	

10. schůze (25. 3. - 4. 4. 1997):

Ústní interpelace na předsedu vlády

Politická strana	Počet podaných interpelací	v %
SPR-RSČ	21	77,8
KSČM	6	22,2

Stav	v %	
přednesené	11	40,7
zrušené	16	59,3
CELKEM	27	

Ústní interpelace na členy vlády

Politická strana	Počet podaných interpelací	v %
SPR-RSČ	44	73,4
KSČM	11	18,3
ODS	5	8,3

11. schůze (13. 5. - 11. 6. 1997):

Stav	v %	
přednesené	17	28,3
zrušené	43	71,7
CELKEM	60	

Ústní interpelace na předsedu vlády

Politická strana	Počet podaných interpelací	v %
SPR-RSČ	24	88,9
KSČM	2	7,4
ODS	1	3,7

Stav	v %	
přednesené	15	55,6
vzaté zpět	2	7,4
zrušené	10	37
CELKEM	27	

Ústní interpelace na členy vlády

Politická strana	Počet podaných interpelací	v %
SPR-RSČ	50	83,3
KSČM	7	11,7
ODS	2	3,3
ČSSD	1	1,7

Stav	v %	
přednesené	18	30
vzaté zpět	2	3,3
zrušené	40	66,7
CELKEM	60	

12. schůze (1. - 11. 7. 1997):

Ústní interpelace na předsedu vlády

Politická strana	Počet podaných interpelací	v %
SPR-RSČ	22	84,6
KSČM	3	11,5
ČSSD	1	3,8

Stav	v %	
neznámý	26	
CELKEM	26	

Ústní interpelace na členy vlády

Politická strana	Počet podaných interpelací	v %
SPR-RSČ	35	76
KSČM	7	15,2
ČSSD	4	8,7

Stav	v %	
Neznámý	46	
CELKEM	46	

13. schůze (2. - 5. 9. 1997):

Ústní interpelace na předsedu vlády

Politická strana	Počet podaných interpelací	v %
SPR-RSČ	11	84,6
KSČM	2	15,4

Stav	v %
Neznámý	13
CELKEM	13

Ústní interpelace na členy vlády

Politická strana	Počet podaných interpelací	v %
SPR-RSČ	23	67,7
KSČM	7	20,6
ČSSD	3	8,8
ODS	1	2,9

Stav	v %
Neznámý	34
CELKEM	34

17. schůze (2. - 12. 12. 1997):

Ústní interpelace na předsedu vlády

Politická strana	Počet podaných interpelací	v %
SPR-RSČ	20	80
KSČM	4	16
ČSSD	1	4

Stav	v %
Neznámý	25
CELKEM	25

Ústní interpelace na členy vlády

Politická strana	Počet podaných interpelací	v %
SPR-RSČ	40	83,3
KSČM	4	8,3
ČSSD	4	8,3

Stav	v %
Neznámý	48
CELKEM	48

Obrázek 1 Počet interpelací v průběhu let 1993-2010

