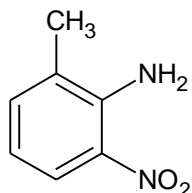


Michaela Bergerová: Bakalářská práce. Univerzita Karlova v Praze, Přírodovědecká fakulta, Praha (2014). Voltametrické stanovení 2-amino-3-nitrotoluenu na stříbrné pevné amalgamové elektrodě.

OPRAVNÝ LIST

Str. 8, Obr. 1 – strukturní vzorec analyzované látky má správně být:



Str. 23, Tabulka 5 – má být správně (opraveny hodnoty směrnice v matici pitné vody):

<i>Koncentrace</i> [mol·l ⁻¹]	<i>Matrice</i>	<i>Směrnice</i> [nA·l·μmol ⁻¹]	<i>Úsek</i> [nA]	<i>Koeficient korelace</i>	<i>L_Q</i> [mol·l ⁻¹]
(1-10)·10 ⁻⁵	Pitná voda	-0,772	1,61	-0,9923	-
(2-10)·10 ⁻⁶	Pitná voda	-0,702	-0,96	-0,9677	1,2·10 ⁻⁶
(1-10)·10 ⁻⁵	Říční voda	-1,57	1,12	-0,9985	-
(2-10)·10 ⁻⁶	Říční voda	-1,01	-0,36	-0,9860	1,5·10 ⁻⁶

Str. 29, Tabulka 7 – má být správně (opravena hodnota směrnice v matici říční vody):

<i>Koncentrace</i> [mol·l ⁻¹]	<i>Směrnice</i> [nA·l·μmol ⁻¹]	<i>Úsek</i> [nA]	<i>Koeficient korelace</i>	<i>L_Q</i> [mol·l ⁻¹]	<i>Matrice</i>
(1-10)·10 ⁻⁵	-1,25	-4,06	-0,9995	-	Pitná voda
(1-10)·10 ⁻⁶	-1,48	-0,16	-0,9991	7,3·10 ⁻⁷	Pitná voda
(1-10)·10 ⁻⁵	-0,972	-8,91	-0,9933	-	Říční voda
(1-10)·10 ⁻⁶	-1,31	-1,39	-0,9994	1,4·10 ⁻⁶	Říční voda